



КУЛЬТУРНОЕ ПРОСТРАНСТВО  
ИМПЕРИИ ПЕРВОЙ ПОЛОВИНЫ  
XIX В.

# ПЛАН

- 1. Особенности культуры России первой половины 19 века.
- 2. XIX век-золотой век русской литературы
- 3. Архитектура
- 4. Изобразительное искусство
- 5. Театр и музыка
- 6. Наука
- 7. Русские путешественники

# 1.ОСОБЕННОСТИ КУЛЬТУРЫ РОССИИ ПЕРВОЙ ПОЛОВИНЫ 19 ВЕКА.

- 1.Главная черта- становление национальной культуры.( проявлялось во взаимном интересе дворянской и народной культуры)
- Народная культура- приверженность традициям, строгое следование многовековым обычаям.
- 2. Огромное влияние государства на развитие культуры в 19 веке.
- Вопрос стр.105 Приведите 2 аргумента, что побуждало деятелей культуры к творчеству?

# БЫСТРАЯ СМЕНА СТИЛЕЙ И ИХ ПАРАЛЛЕЛЬНОЕ СУЩЕСТВОВАНИЕ

- 1. классицизм-служение государю и Отечеству
- 2. сентиментализм-обращение к внутреннему миру человека, его чувствам и переживаниям
- 3. романтизм –противопоставление возвышенного, идеального образа реальной действительности, национальной самобытности
- 4. реализм-отображение действительности , национальной самобытности.
- Критический реализм-изображение неблагоприятных сторон жизни

# XIX ВЕК-ЗОЛОТОЙ ВЕК РУССКОЙ ЛИТЕРАТУРЫ

**Классицизм** (нач. XIX в.)

(идея служения государю и Отечеству)

**Г.Р. Державин**

**Сентиментализм** (нач. XIX в.)

(чувства, переживания человека)

**Н.М. Карамзин**

**Романтизм** (I четв. XIX в.)

(противопоставление романтического,  
идеального образа реальности,  
самобытность русской истории)

**В.А. Жуковский**

**А.А. Бестужев-**

**Марлинский**

**М.Н. Загоскин**

**Реализм** (II четв. XIX в.)

(изображение реальной жизни)

**А.С. Пушкин**

**М.Ю. Лермонтов**

**Н.В. Гоголь**

# ЛИТЕРАТУРА.

- Синтементализм
- Н.Карамзин «Бедная Лиза»
- история несчастной любви крестьянки к дворянину. здесь впервые «действовали люди, изображалась жизнь сердца и страстей посреди обыкновенного повседневного быта».
- Романтизм
- В.Жуковский «Людмила»
- А.Пушкин «Капитанская дочка»
- Реализм
- А.Пушкин «Борис Годунов»
- М.Лермонтов-главным персонажем **«Героя нашего времени»** является офицер Григорий Александрович Печорин. Действие происходит на Кавказе, во время его покорения Россией. Роман состоит из нескольких повестей, в которых автор показывает Печорина с разных сторон.

# ЛИТЕРАТУРА

М.Ю.  
Лермонтов



Н.В. Гоголь



А.С. Пушкин  
«Евгений Онегин» –  
«энциклопедия  
русской жизни»  
(В.Г. Белинский)



В.Г. Белинский,  
литературный  
критик

## 2.ЛИТЕРАТУРА. РЕАЛИЗМ

- А.Пушкин «Борис Годунов»
- М.Лермонтов-главным персонажем **«Героя нашего времени»** является офицер Григорий Александрович Печорин. Действие происходит на Кавказе, во время его покорения Россией. Роман состоит из нескольких повестей, в которых автор показывает Печорина с разных сторон.



# 3. АРХИТЕКТУРА

**Ампир** – поздний классицизм  
(массивные монументальные формы,  
строгие линии и украшения, военные эмблемы)

А.Д. Захаров	Здание Адмиралтейства (Петербург)
А.Н. Воронихин	Казанский собор (Петербург)
К.И. Росси	Ансамбль Дворцовой площади, Александринский театр, Михайловский дворец (Петербург)
О.И. Бове	Большой и Малый театры, Триумфальные ворота, Александровский сад (Москва)

Русско-византийский  
стиль (с 1830-х гг.)

**К.А. Тон**  
Храм Христа Спасителя  
Большой Кремлевский дворец  
Оружейная палата

# АРХИТЕКТУРА



Здание Биржи  
Архитектор Ж. Тома де  
Томон



Адмиралтейство  
Архитектор А.Д.  
Захаров

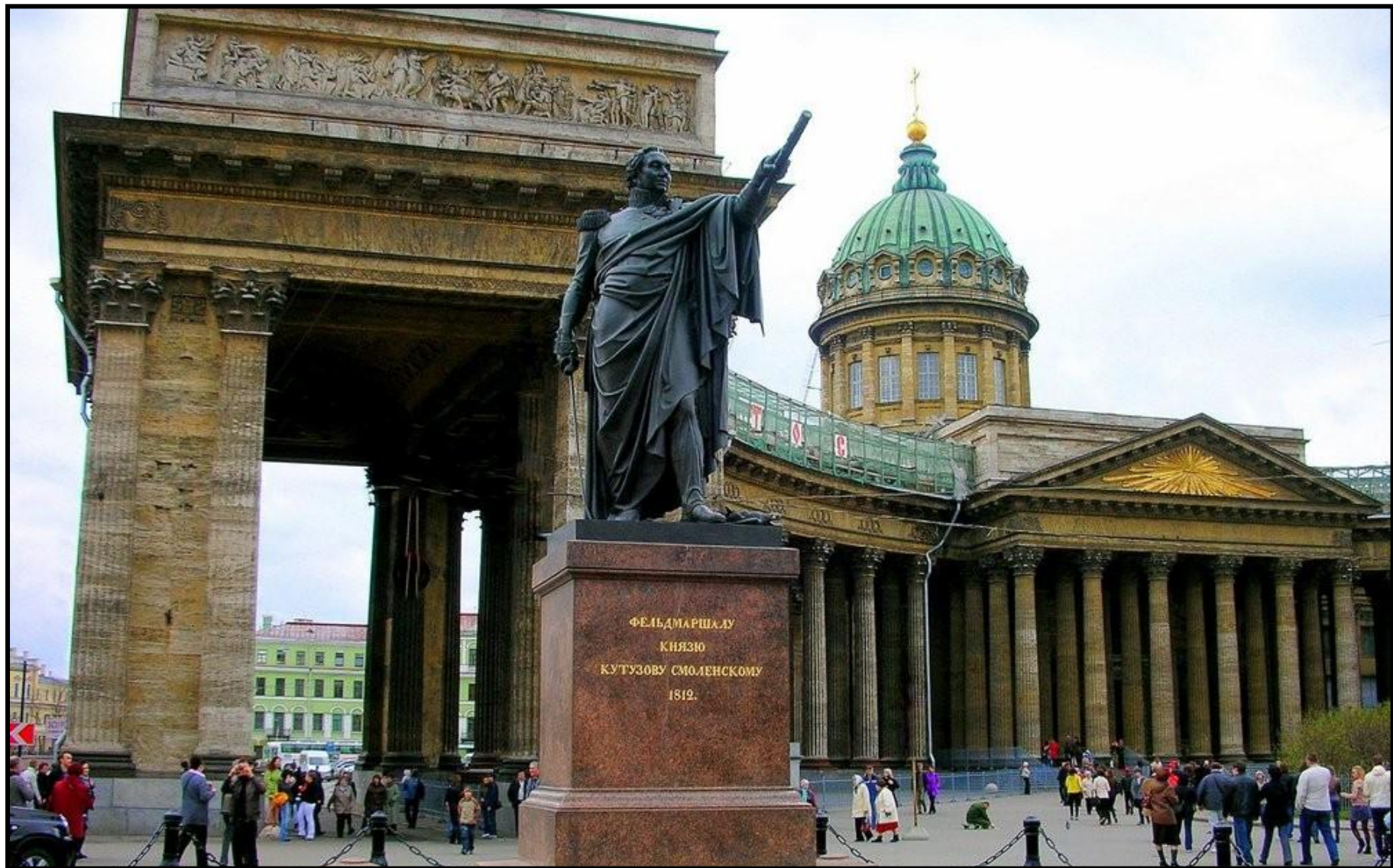
# АРХИТЕКТУРА

Ампир – поздний классицизм  
(массивные монументальные формы,  
строгие линии и украшения,  
военные эмблемы)



**А.Д.Захаров.  
Адмиралтейство.**

# АРХИТЕКТУРА. АМПИР



ФЕЛЬДМАРШАЛУ  
КНЯЗЮ  
КУТУЗОВУ СМОЛЕНСКОМУ  
1812.

**В 1829 году ансамбль Дворцовой площади был дополнен одним из первых памятников в честь победы зданием Главного штаба.**



# Архитектура. Василий Петрович Стасов



Нарвские  
триумфальны  
е ворота



Казармы  
Павловского  
полка  
Марсово поле

# Архитектура



Исаакиевский  
собор  
Огюст  
Монферран  
1818-1858



Осип Бове  
Архитектор  
Москвы  
Реконструкция  
города после  
1812 года.  
Большой  
театр



# Архитектура. Ампи́р

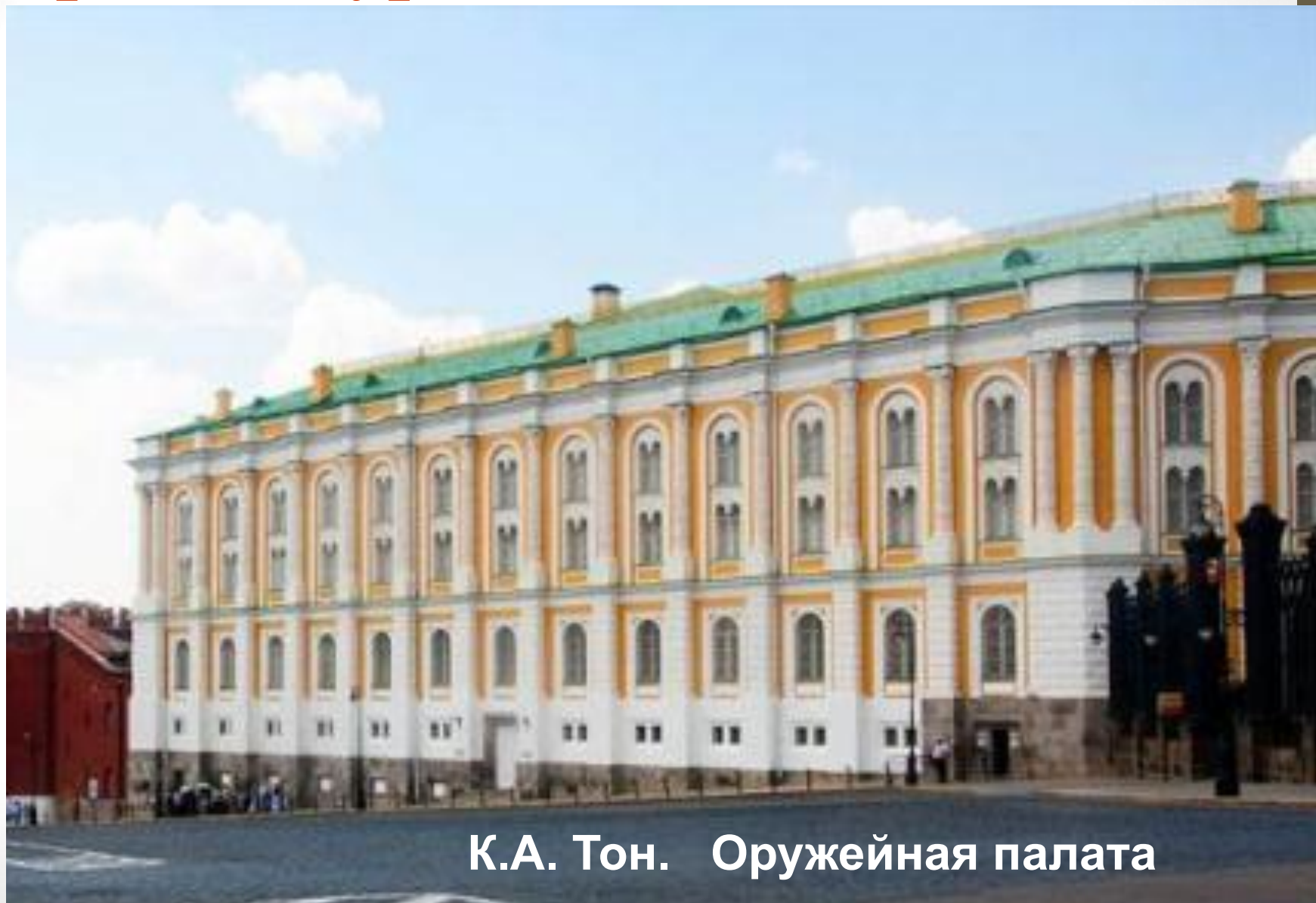


О.И. Бове. Триумфальные ворота



# Архитектура

Русско-византийский стиль (с 1830-х гг.)



К.А. Тон. Оружейная палата

# Скульптура



Петр Клодт  
Нарвская триумфальная  
арка  
Кони. Аничков мост



Николай I  
И.А. Крылов



И.П. Мартос  
Памятник Минину и  
Пожарскому,  
Москва, Красная  
площадь

# СКУЛЬПТУРА

**И.П. Мартос**

(1754-1835)

Памятник  
Минину и Пожарскому  
на Красной площади  
(1804-1818)

Классицизм

**П.К. Клодт**

(1805-1867)

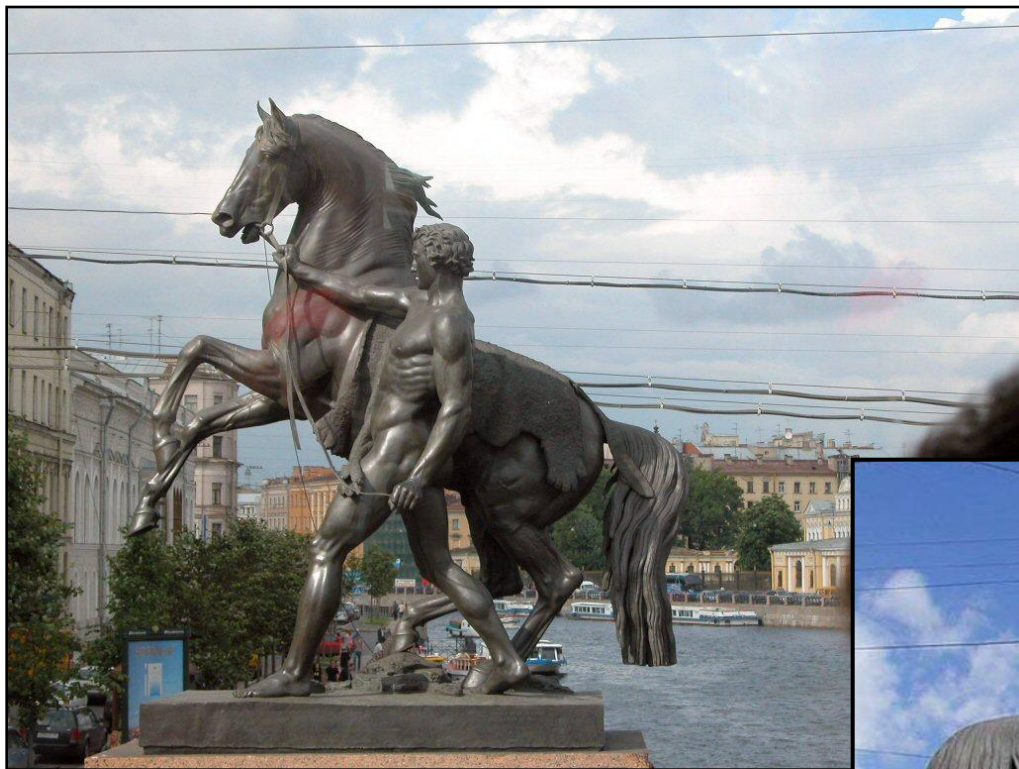
Конные группы  
на Аничковом мосту  
в Петербурге  
(1833-1850)

Романтизм

# СКУЛЬПТУРА

Романтизм

**П.К. Клодт**  
(1805-1867)  
Конные группы  
на Аничковом мосту  
в Петербурге



# 4. ИЗОБРАЗИТЕЛЬНОЕ ИСКУССТВО

- Жанры
- 1. Портрет
- 2 Стены в домах украшали лубки- красочные гравюры, выполненные в примитивной технике.
- Популярность лубочные картинки- библейские, исторические, мифологические сцены-сюжеты.
- 3. Портреты в стиле сентиментализма
- 4. Романтизм
- 5. Реализм

# ПОРТРЕТЫ В СТИЛЕ СЕНТИМЕНТАЛИЗМА

- Владимир Лукич Боровиковский (1757-1825)
- Портрет княжны Анны Гагариной и княжны Варвары Гагариной



# ЖИВОПИСЬ РОМАНТИЗМ

**О.А. Кипренский**  
(1782-1836)  
Романтические  
портреты



А.С. Пушкин

**В.А. Тропинин**  
(1776-1857)  
Романтические  
портреты в сочетании  
с жанровостью



Кружевница

# ЖИВОПИСЬ. ОРЕСТ КИПРЕНСКИЙ (РОМАНТИЧЕСКИЙ ПОРТРЕТ)



Е.В. ДАВЫДОВ



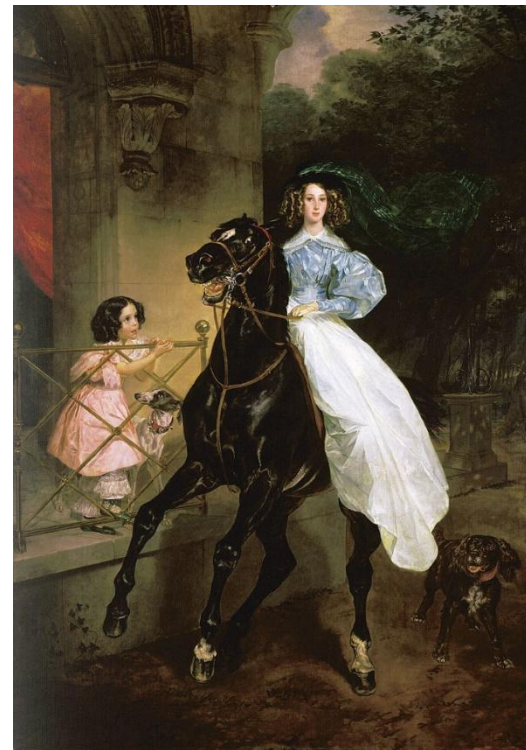
А.С. ПУШКИН



# ЖИВОПИСЬ. К.П. БРЮЛЛОВ (1799-1852)



Последний день Помпеи



Всадница

# ЖИВОПИСЬ. А.А. ИВАНОВ



Явление Христа народу

# РЕАЛИЗМ. ЖИВОПИСЬ. П.А. ФЕДОТОВ



Сватовство майора.

# ЖИВОПИСЬ БЫТОВОЙ ЖАНР

**А.Г. Венецианов**  
(1780-1847)  
Повседневная  
жизнь крестьян,  
красота родной  
природы



На пашне. Весна

# ТЕАТР

**Петровский театр**  
в Москве

1824  
1825г

**Большой театр**

**Малый театр**

← опера, балет

← драма,  
демократизм

**Александринский театр**  
**Михайловский** в Петербурге

← официоз

Драматургия (реализм)  
**А.С. Грибоедов, Н.В. Гоголь, А.Н. Островский**

**П.С. Мочалов**  
актер Малого театра  
(романтизм)

**Михаил Семенович**  
**Щепкин**  
актер Малого театра  
(реализм)

# ТЕАТР



П.С. Мочалов, актер  
московского Малого театра,  
из семьи крепостных актеров

М.С. Щепкин,  
основоположник  
русской актерской  
школы, из  
крепостных крестьян



- Александровский театр в Питербурге

# МУЗЫКА

М.И. Глинка  
(1804-1857)

Алябьев

Варламов

Бортнянский

Александр

Сергеевич Даргомы

жский

Формирование  
национальной  
музыкальной  
школы

Лучшее:

«Жизнь за царя», «Руслан и Людмила» (М.И. Глинка)

«Русалка», «Каменный гость» (А.С. Даргомыжский)



# МУЗЫКА



М.И. Глинка, первый русский композитор с мировым именем

Основатель русской классической музыки  
ОПЕРЫ: «Жизнь за царя»,  
«Руслан и Людмила»



А.С. Даргомыжский  
Опера «Русалка»:  
новый жанр  
«народно-бытовая  
психологическая  
драма»

# НАУКА

**Н.И. Лобачевский**  
(математика)  
Неевклидова  
геометрия  
(1826)

**Б.С. Якоби**  
Первый  
электродвигатель  
(1834)

**Н.Н. Зинин**  
**А.М. Бутлеров**  
Химия красителей  
нитроглицерин

**В.Я. Струве**  
Пулковская обсерватория  
(1839)

**Н.И. Пирогов**  
Военно-полевая хирургия  
(Крымская война)

**И.Ф. Крузенштерн**  
**Ю.Ф. Лисянский**  
Кругосветное  
путешествие  
(1803)

**Ф.Ф. Беллинсгаузен**  
**М.П. Лазарев**  
Открытие Антарктиды  
(1820)

**Н.М. Карамзин**  
«История государства Российского»  
(1816-1829)

- 1826 Н.Лобачевский- создатель неевклидовой геометрии
- 1802 г. В.Петров- продемонстрировал явление вольтовой дуги (сварка металлов)
- 1832 г.П.Шиллинг сконструировал линию электромагнитного телеграфа

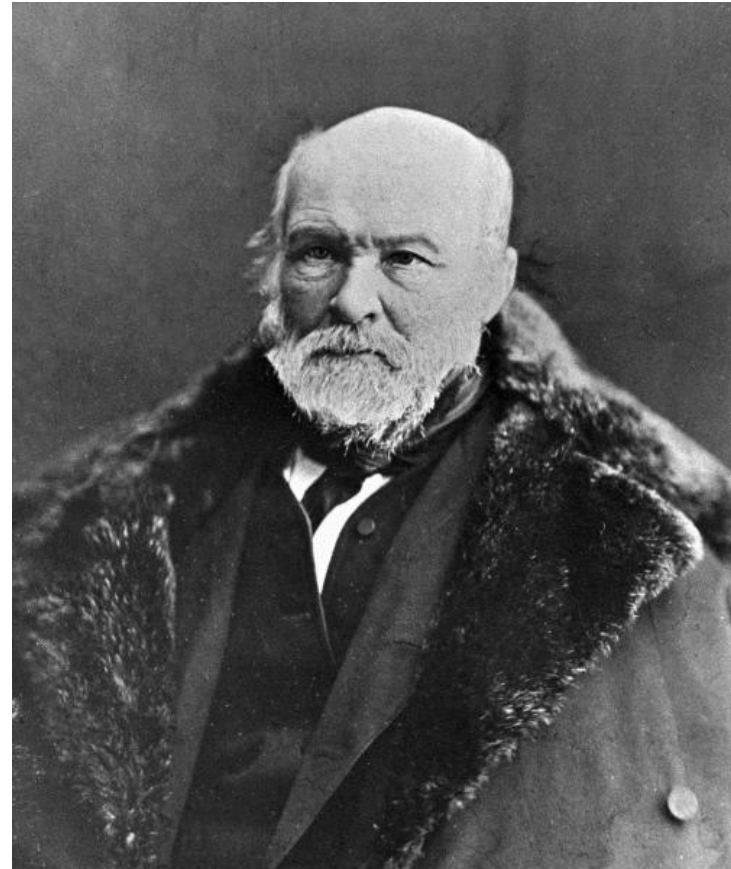


- 1834 г. Б. Якоби изобрел электродвигатель и гальванопластику
- П. Аносов новые приемы выплавки стали
- 1830-х отец и сын Черепановы – первый паровоз и железная дорога



# ПРОРЫВ В МЕДИЦИНЕ

- Н.И.Пирогов-основатель военно-полевой хирургии.
- Начал применять наркоз
- Гипсовые повязки



# 1839- ПУЛКОВСКАЯ ОБСЕРВАТОРИЯ ПОД САНКТ- ПЕТЕРБУРГОМ

- **Василий Яковлевич Струве**
- проведено **градусное измерение дуги меридиана** на огромном пространстве от побережья Ледовитого океана до устья Дуная и **получены ценные материалы для определения формы и размеров Земли** (фигуры Земли).



## 3.РУССКИЕ ПУТЕШЕСТВЕННИКИ

- **Первое кругосветное путешествие 1803. И. Крузенштерн –** исследовано побережье Тихого океана, о.Сахалин, Аляски и Алеутских островов
- **1850 Г.Нивельской, Сахалин-остров на Амуре основал Николаевский пост**
- **Второе кругосветное путешествие 1819.**
- **Ф.Белинсгаузен-открыт новый материк Антарктида**
- **Василий Михайлович Головнин-** исследование Курильских островов, в плен, записки про японцев.

# 1845 Г. ОТКРЫТО РУССКОЕ ГЕОГРАФИЧЕСКОЕ ОБЩЕСТВО

- 1. Стимулирование и организация активного участия общества в природоохранной деятельности, формирование этики ответственного отношения к окружающей среде.
- 2. Популяризация природного, исторического и культурного наследия России как предмета национальной гордости.
- 3. Сбор, обработка и распространение достоверных общемировых и национальных географических, экологических, этнографических и статистических сведений в России и за рубежом.



# ДОМАШНЕЕ ЗАДАНИЕ

- & 14-15, читать-пересказывать;