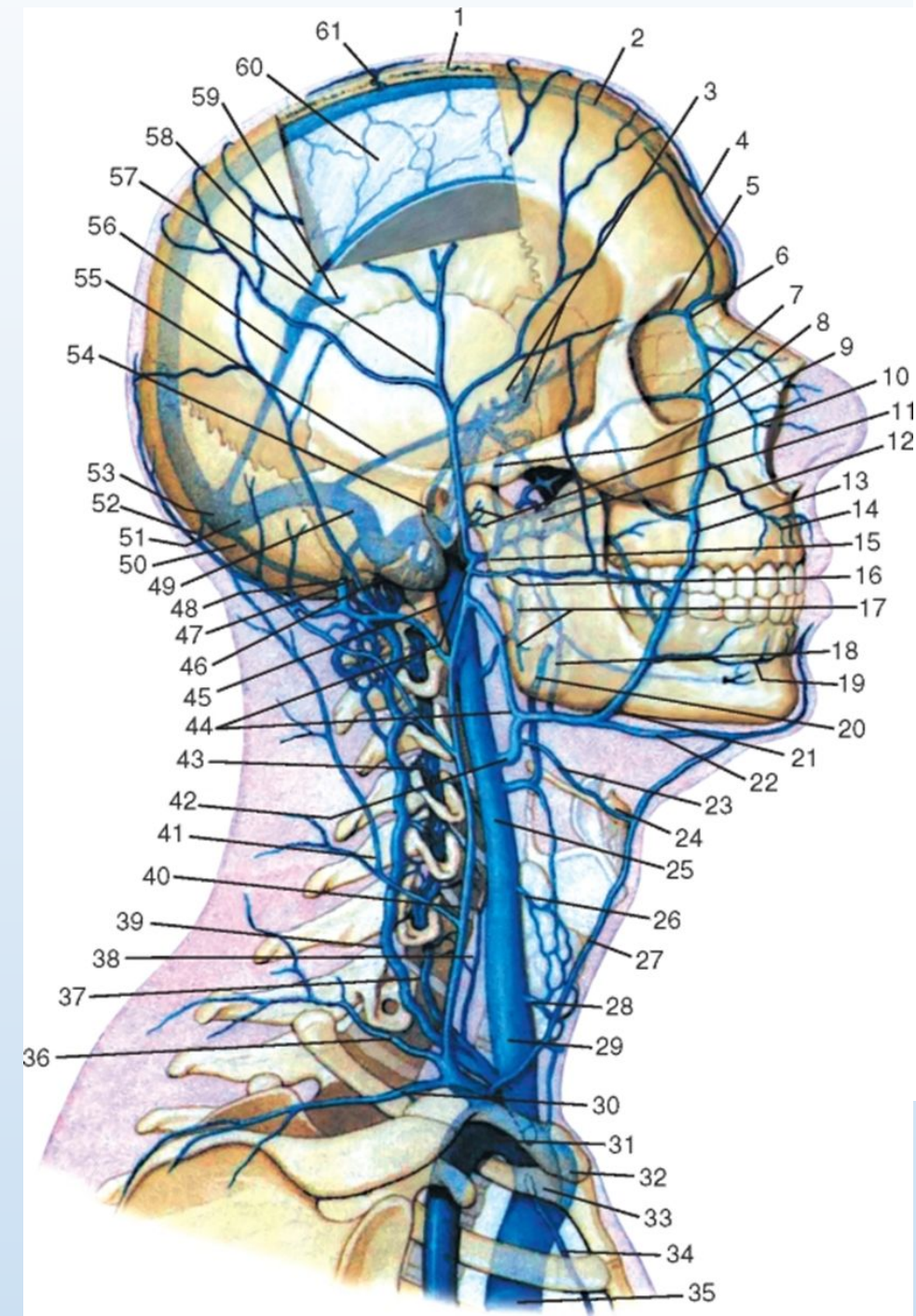
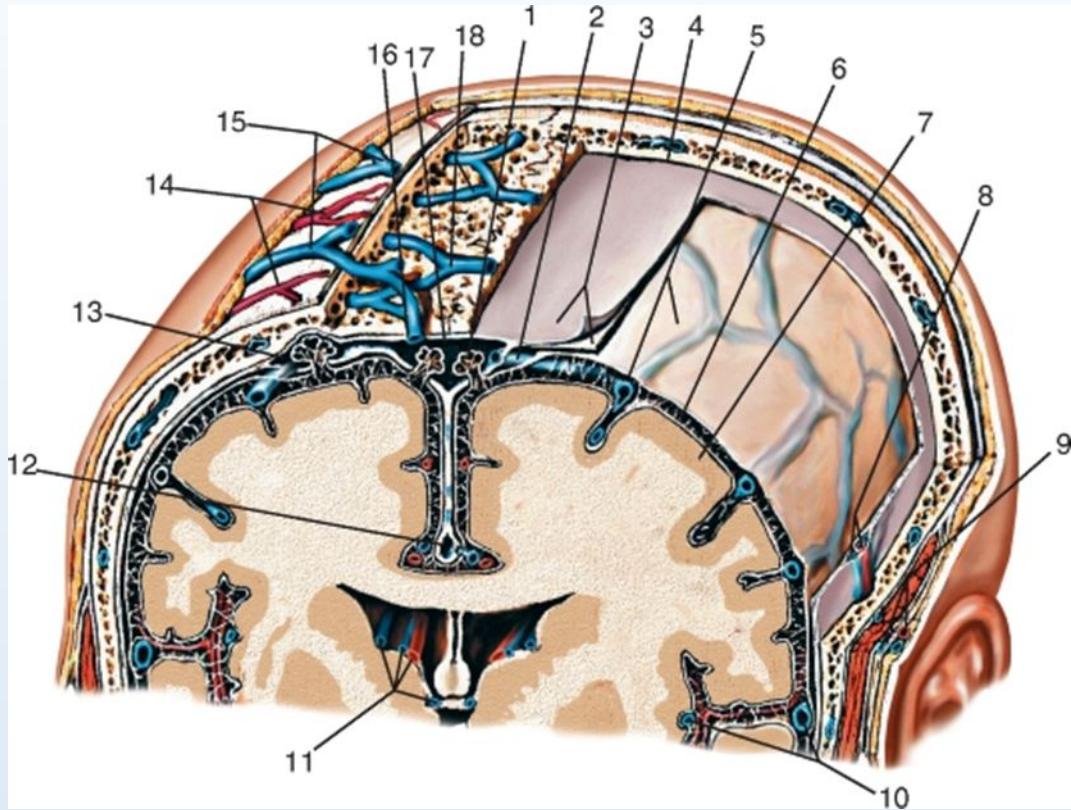


ВЕНЫ ГОЛОВЫ И ШЕИ

Схема путей венозного оттока от головы и шеи:

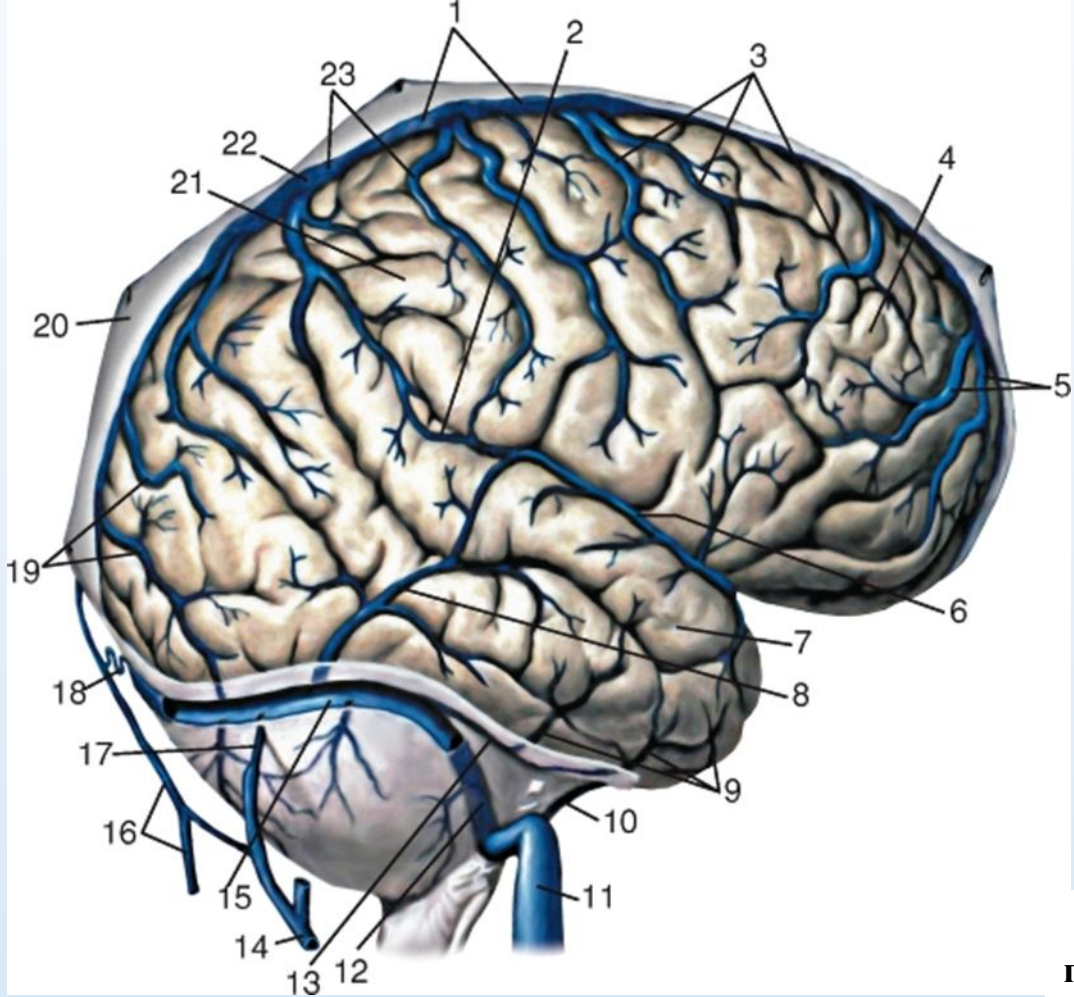
1 - диплоические вены; 2 - верхний сагиттальный синус; 3 - пещеристый синус; 4 - надблоковая вена; 5 - верхняя глазная вена; 6 - наружная носовая вена; 7 - нижняя глазная вена; 8 - угловая вена; 9 - средняя менингеальная вена; 10 - околоушные вены; 11 - крыловидное сплетение; 12 - глубокая вена лица; 13, 21, 42 - лицевая вена; 14 - верхняя губная вена; 15 - верхнечелюстная вена; 16 - поперечная вена лица; 17 - глоточные вены; 18 - нёбная вена; 19 - нижняя губная вена; 20 - язычная вена; 22 - подбородочная вена; 23 - верхняя щитовидная вена; 24 - подъязычная кость; 25 - внутренняя яремная вена; 26 - средняя щитовидная вена; 27 - передняя яремная вена; 28 - нижняя щитовидная вена; 29 - нижняя луковица внутренней яремной вены; 30 - надлопаточная вена; 31 - правая подключичная вена; 32 - левая плечеголовная вена; 33 - правая плечеголовная вена; 34 - внутренняя грудная вена; 35 - верхняя полая вена; 36 - поперечная вена шеи; 37 - позвоночная вена; 38 - передняя позвоночная вена; 39 - добавочная позвоночная вена; 40 - наружная яремная вена; 41 - глубокая шейная вена; 43 - наружное позвоночное венозное сплетение; 44 - занижнечелюстная вена; 45 - верхняя луковица внутренней яремной вены; 46 - затылочная вена; 47 - задняя ушная вена; 48 - сосцевидная эмиссарная вена; 49 - сигмовидный синус; 50 - затылочный синус; 51 - поперечный синус; 52 - затылочная эмиссарная вена; 53 - сток синусов; 54 - нижний каменистый синус; 55 - верхний каменистый синус; 56 - прямой синус; 57 - поверхностная височная вена; 58 - нижний сагиттальный синус; 59 - большая мозговая вена; 60 - серп мозга; 61 - теменная эмиссарная вена





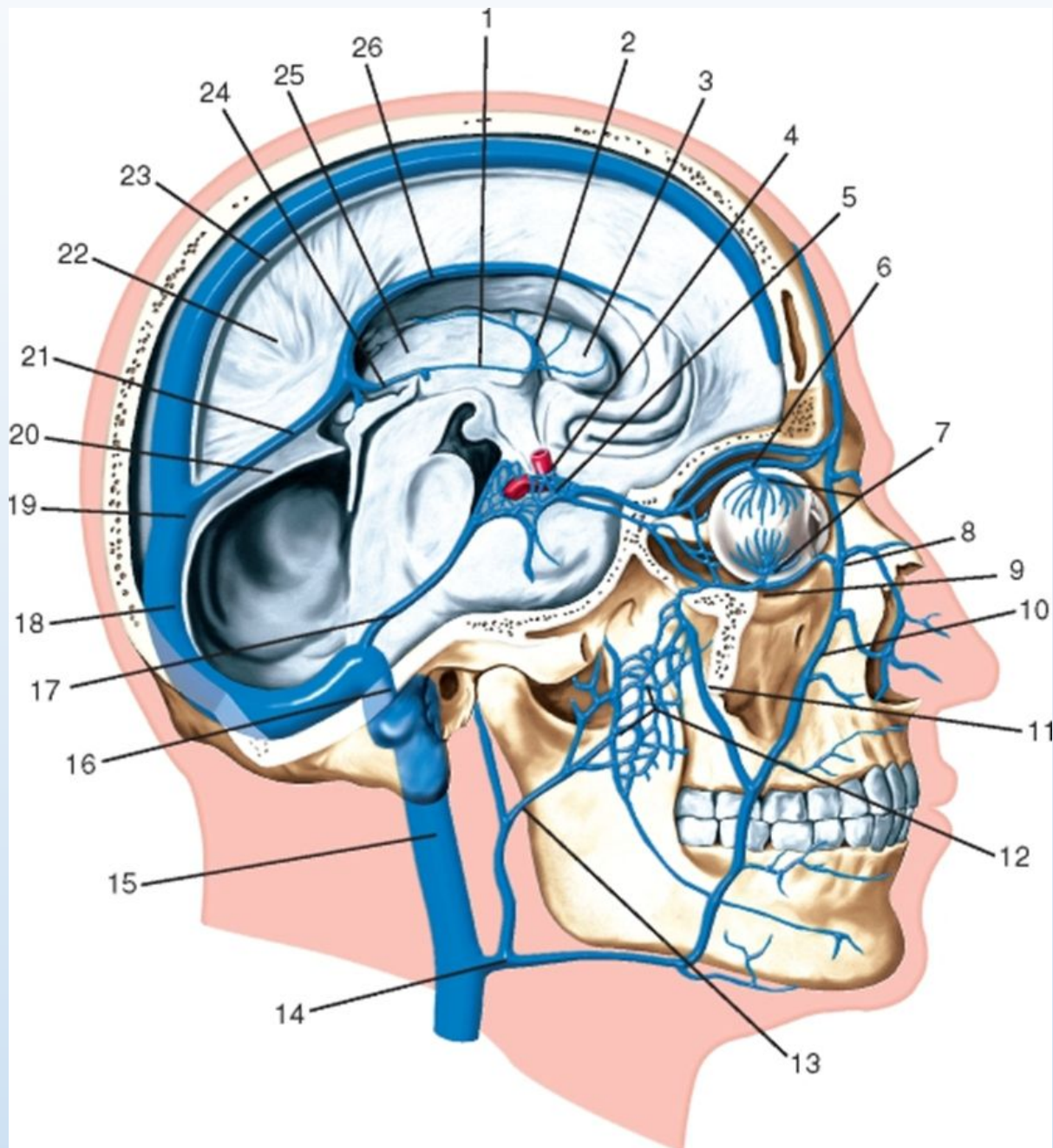
Многоярусные соединения путей оттока венозной крови от головного мозга:

1 - грануляции паутинной оболочки; 2 - верхняя мозговая вена; 3 - твердая мозговая оболочка; 4 - эпидуральное пространство; 5 - паутинная оболочка; 6 - подпаутинное пространство; 7 - сосудистая оболочка; 8 - средние менингеальные артерия и вена; 8 - поверхностные, средние и глубокие височные артерия и вена; 9 - поверхностная, средняя и глубокая височные вены; 10 - средние, поверхностные и глубокие вены мозга; 11 - верхняя таламостриарная, верхняя ворсинчатая вена и сосудистое сплетение бокового желудочка; 12 - нижний сагиттальный синус; 13 - боковая лакуна; 14 - лобная и теменная ветви поверхностной височной артерии; 15 - лобная и теменная ветви поверхностной височной вены; 16 - эмиссарная вена; 17 - верхняя мозговая вена; 18 - верхняя мозговая вена.

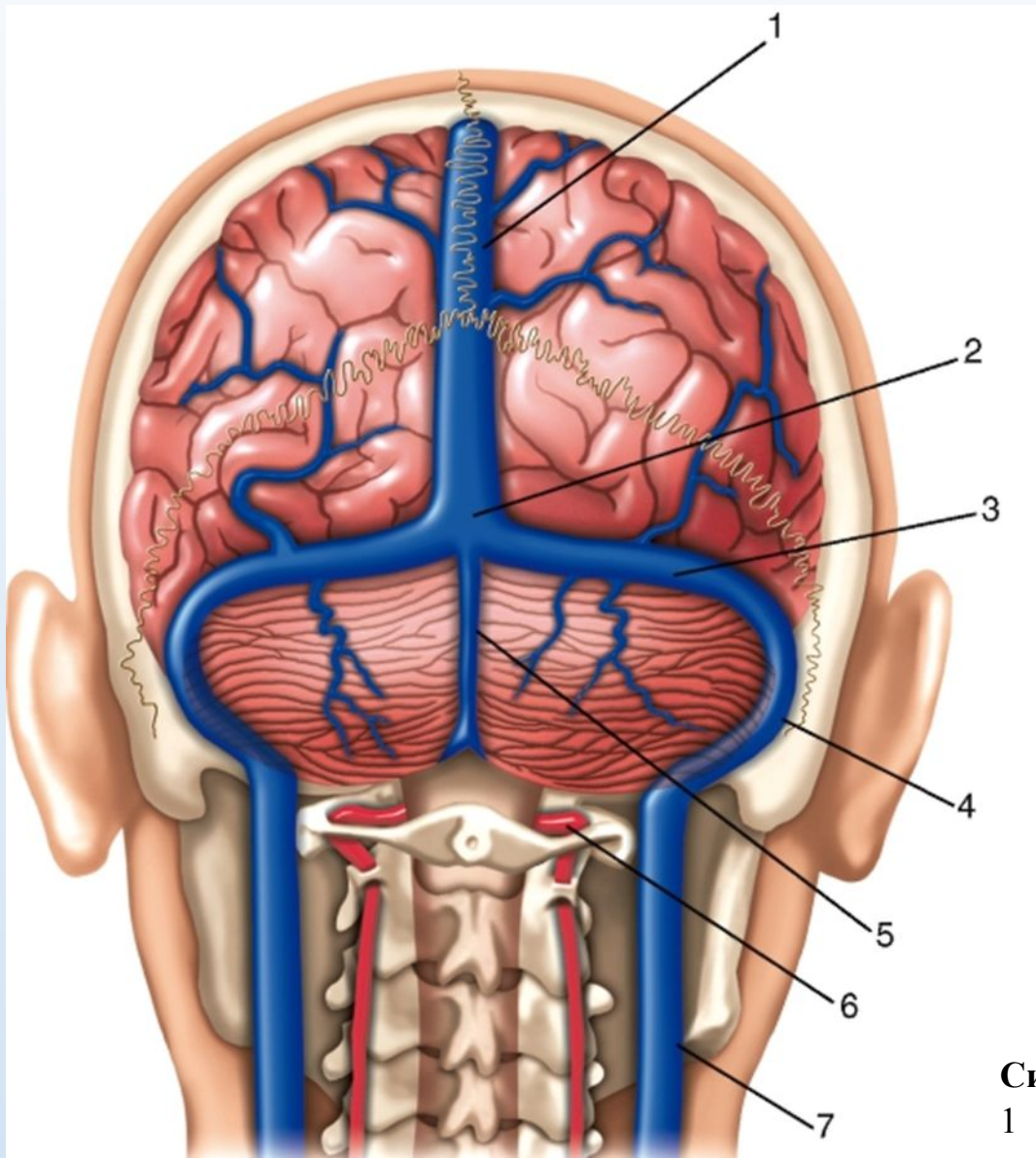


Поверхностные вены мозга, вид сбоку. (Часть твердой оболочки головного мозга удалена):

1 - верхний сагиттальный синус; 2 - верхняя анастомотическая вена; 3 - лобные вены; 4 - лобная доля; 5 - предлобные вены; 6 - поверхностная средняя мозговая вена; 7 - височная доля; 8 - нижняя анастомотическая вена; 9 - нижние мозговые вены; 10 - нижний каменный синус; 11 - внутренняя яремная вена; 12 - сигмовидный синус; 13 - верхний каменный синус; 14 - задняя ушная вена; 15 - поперечный синус; 16 - затылочная вена; 17 - мышцелковая эмиссарная вена; 18 - затылочная эмиссарная вена; 19 - затылочные вены; 20 - твёрдая оболочка головного мозга; 21 - теменная доля; 22 - боковая лакуна; 23 - теменные вены

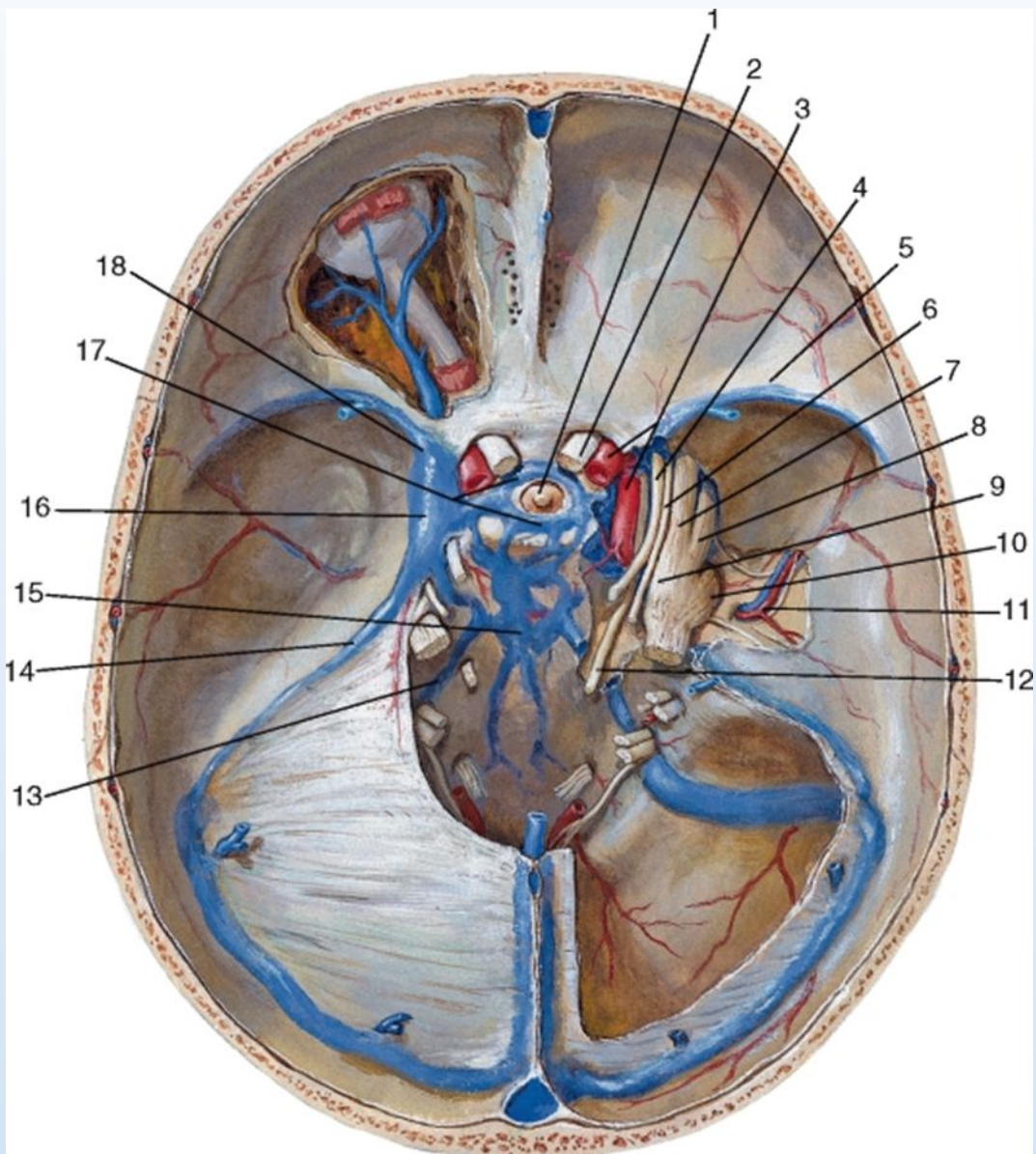


Синусы твердой мозговой оболочки, вид сбоку: 1 - внутренняя вена мозга; 2 - верхняя таламостриарная (конечная) вена мозга; 3 - хвостатое ядро; 4 - внутренняя сонная артерия; 5 - пещеристый синус; 6 - верхняя глазная вена; 7 - вортикозные вены; 8 - угловая вена; 9 - нижняя глазная вена; 10 - лицевая вена; 11 - глубокая вена лица; 12 - крыловидное венозное сплетение; 13 - верхнечелюстная вена; 14 - общая лицевая вена; 15 - внутренняя яремная вена; 16 - сигмовидный синус; 17 - верхний каменный синус; 18 - поперечный синус; 19 - сток синусов; 20 - намет мозжечка; 21 - прямой синус; 22 - серп мозга; 23 - верхний сагиттальный синус; 24 - большая мозговая вена; 25 - таламус; 26 - нижний сагиттальный синус



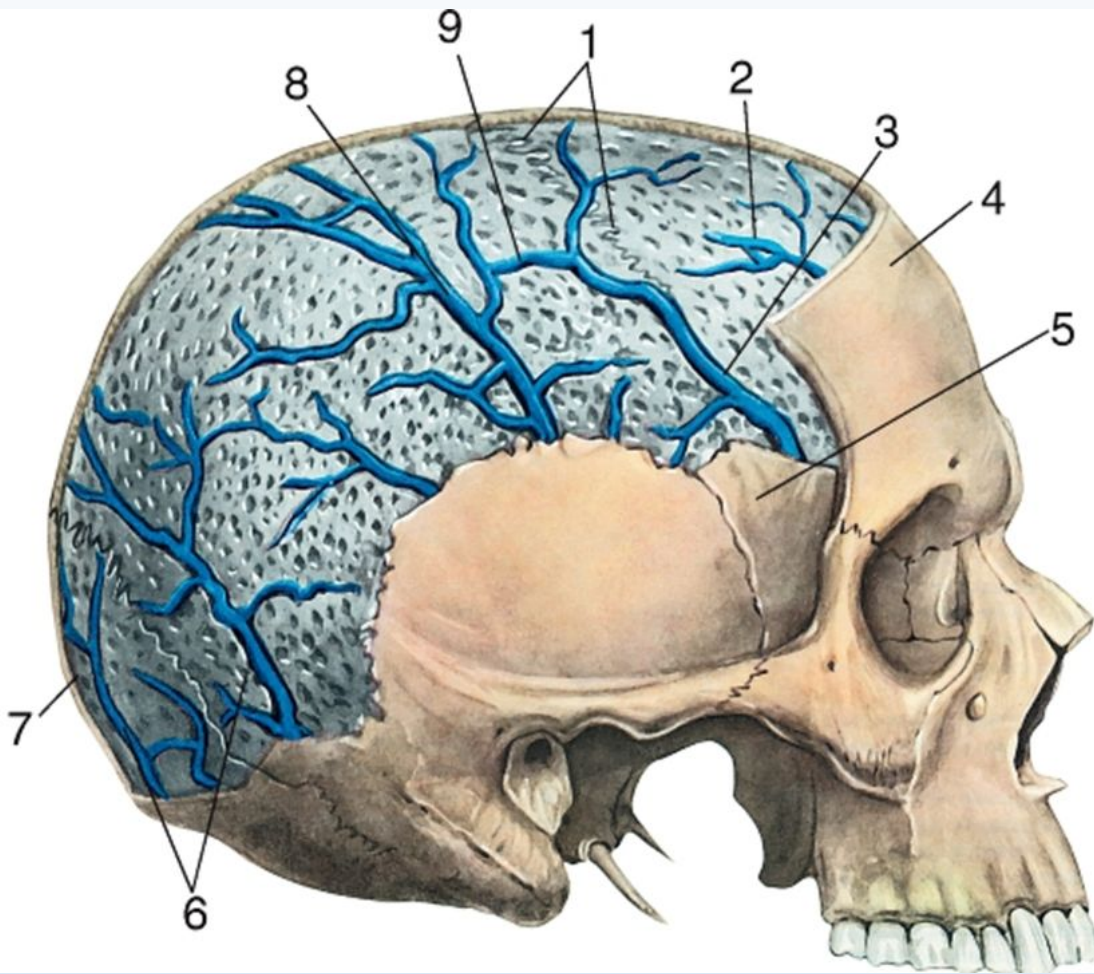
Синусы твердой мозговой оболочки, вид сзади:

- 1 - верхний сагиттальный синус; 2 - сток синусов; 3 - поперечный синус;
4 - сигмовидный синус; 5 - затылочный синус; 6 - позвоночная артерия;
7 - внутренняя яремная вена



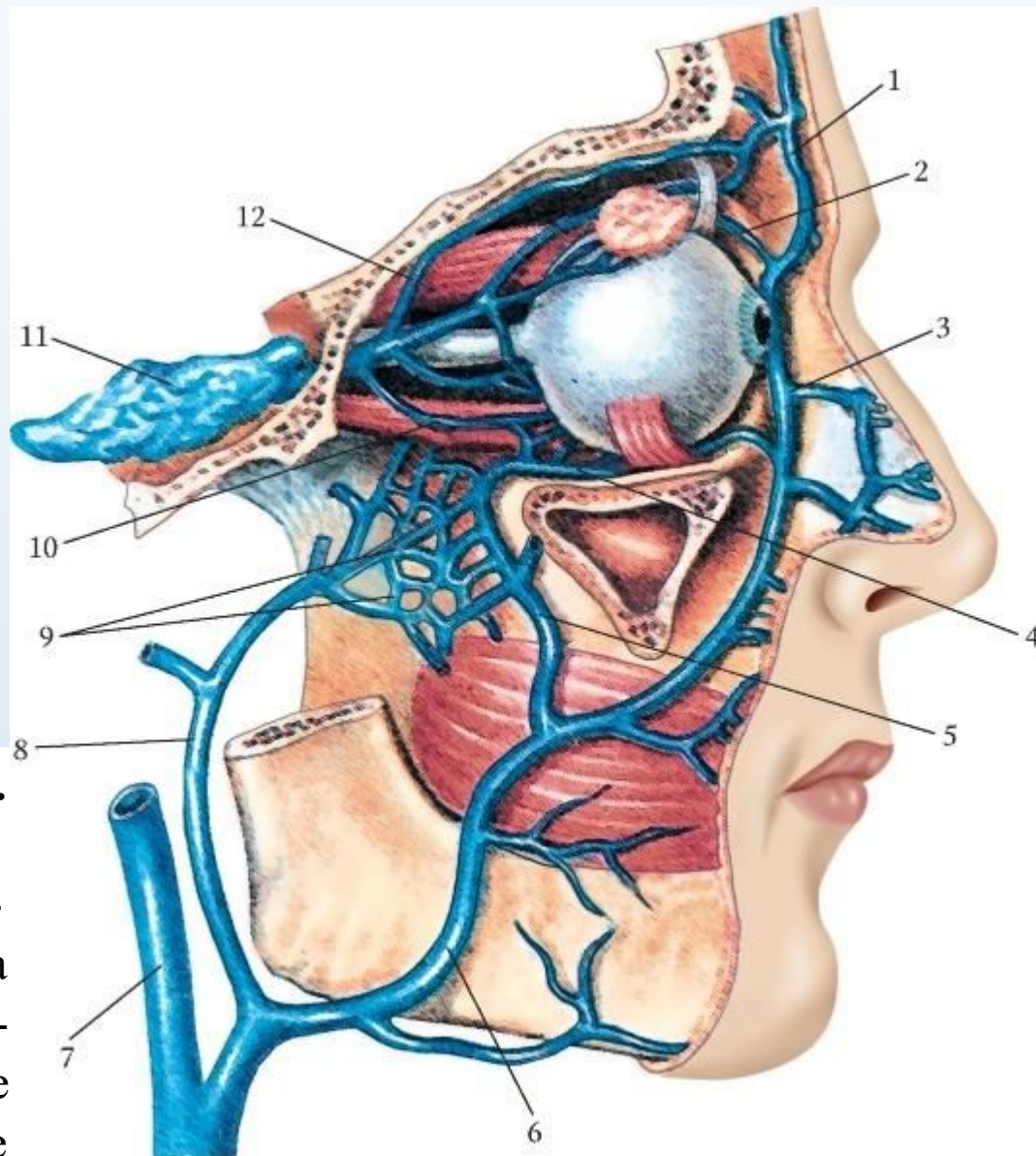
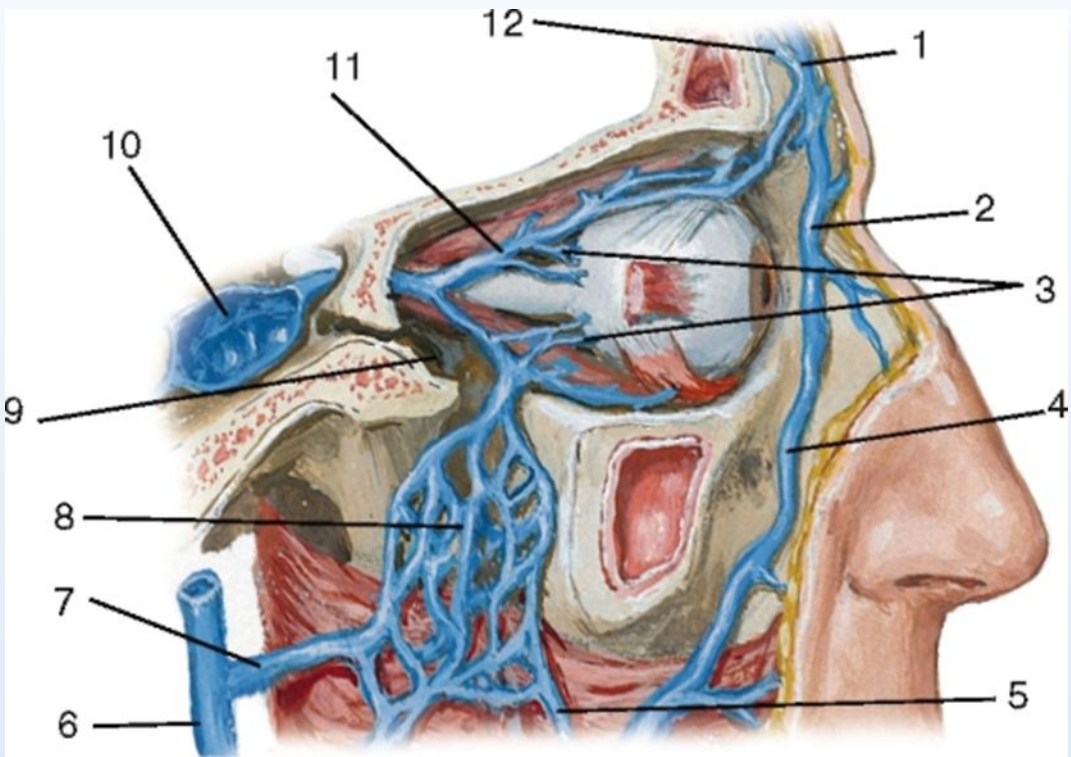
Синусы твердой мозговой оболочки, вид сверху:

1 - гипофиз; 2 - зрительный нерв; 3 - внутренняя сонная артерия; 4 - глазодвигательный нерв; 5 - клиновидно-теменной синус; 6 - блоковый нерв; 7 - глазной нерв; 8 - верхнечелюстной нерв; 9 - тройничный узел; 10 - нижнечелюстной нерв; 11 - средняя менингеальная артерия; 12 - отводящий нерв; 13 - нижний каменистый синус; 14 - верхний каменистый синус, сигмовидный синус; 15 - базилярное венозное сплетение; 16 - пещеристый венозный синус, сток синусов; 17 - передний и задний межпещеристые синусы; 18 -



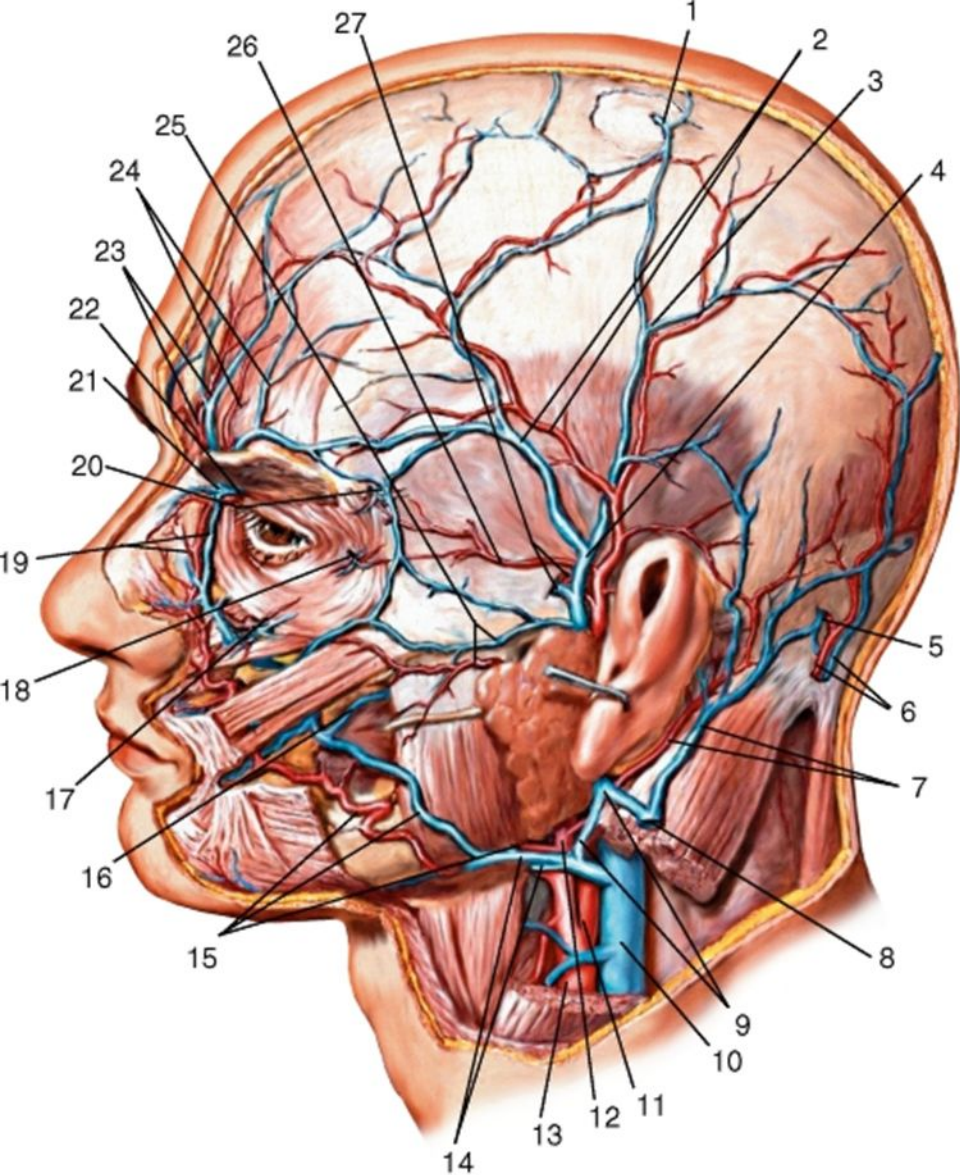
Диплоические вены, вид справа. (Большая часть наружной пластинки свода черепа удалена):

1 - венечный шов; 2 - лобная диплоическая вена; 3 - передняя височная диплоическая вена; 4 - лобная кость; 5 - большое крыло клиновидной кости; 6 - затылочные диплоические вены; 7 - затылочная кость; 8 - задние височные диплоические вены; 9 - анастомоз между диплоическими венами



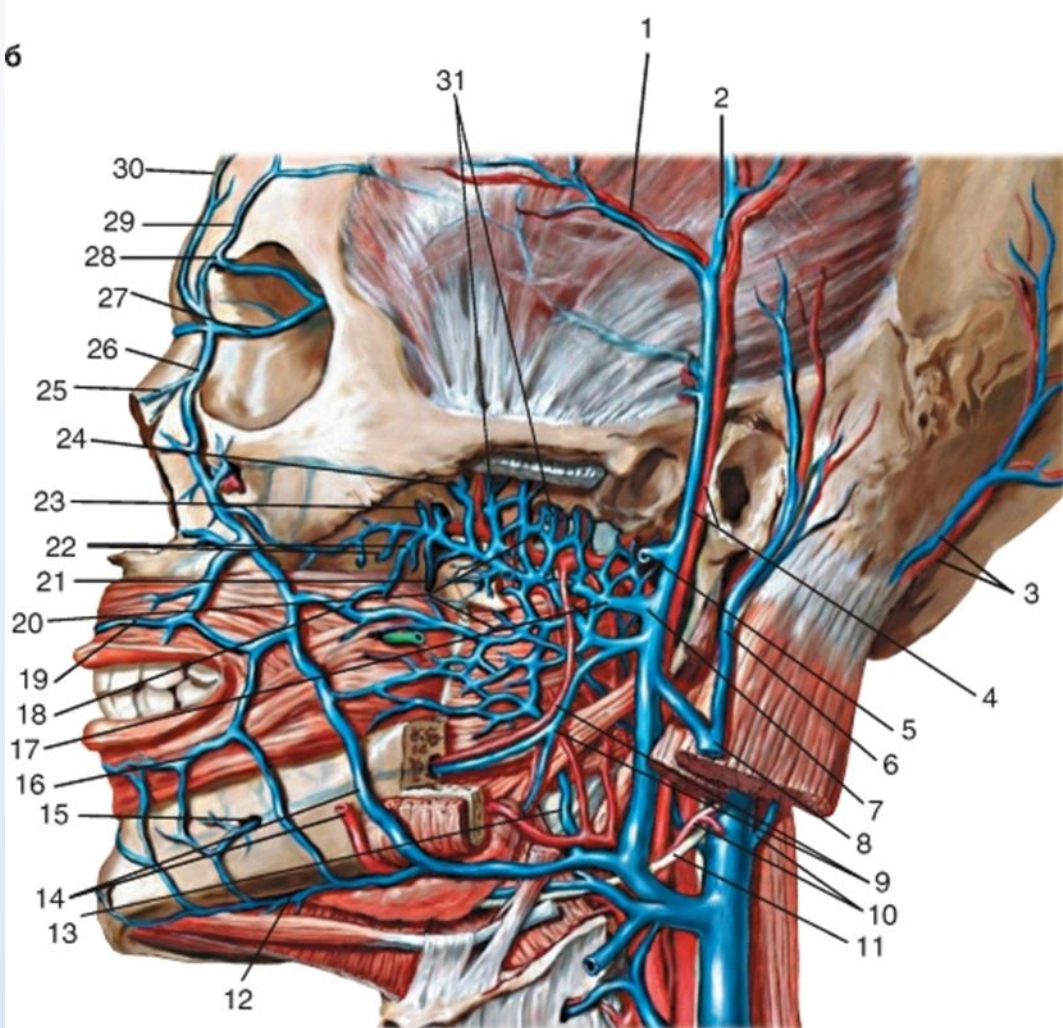
**Вены глазницы; вид с латеральной стороны.
(Латеральная стенка глазницы удалена):**

1 - надблоковая вена; 2 - угловая вена; 3 - вортикозные вены; 4 - лицевая вена; 5 - глубокая вена лица; 6 - занижнечелюстная вена; 7 - верхнечелюстная вена; 8 - крыловидное венозное сплетение; 9 - нижняя глазная вена; 10 - пещеристое сплетение; 11 - верхняя глазная вена; 12 - надглазничная вена



а

Поверхностные артерии и вены лица, вид слева: 1 - теменная эмиссарная вена; 2 - лобная ветвь поверхностной височной вены; 3 - теменная ветвь поверхностной височной вены; 4 - поверхностная височная вена; 5 - затылочная эмиссарная вена; 6 - затылочная вена; 7 - задняя ушная вена; 8 - наружная яремная вена; 9 - занижнечелюстная вена; 10 - внутренняя яремная вена; 11 - внутренняя сонная артерия; 12 - наружная сонная артерия; 13 - общая сонная артерия; 14 - язычные артерия и вена; 15 - лицевые артерия и вена; 16 - глубокая вена лица; 17 - подглазничные артерия и вена; 18 - скулолицевые артерия и вена; 19 - угловые артерия и вена; 20 - скуловисочные артерия и вена; 21 - артерия и вена спинки носа; 22 - носолобная вена; 23 - надблоковые артерия и вена; 24 - надглазничные артерия и вена; 25 - поперечные артерия и вена лица; 26 - скулоглазничная артерия; 27 - средние височные артерия и вена



Глубокие вены лица:

1 - лобная ветвь поверхностной височной вены; 2 - теменная ветвь поверхностной височной вены; 3 - затылочные артерия и вены; 4 - поверхностные височные артерия и вены; 5 - поперечная вена лица; 6 - задняя ушная вена; 7 - занижнечелюстная вена; 8 - наружная яремная вена; 9 - нижние альвеолярные артерия и вена; 10 - затылочные артерия и вена; 11 - общий ствол лицевой и занижнечелюстной вен; 12 - подподбородочная вена; 13 - наружная нёбная вена; 14 - лицевые артерия и вена; 15 - подбородочная вена; 16 - нижняя губная вена; 17 - верхнечелюстная вена; 18 - глубокая вена лица; 19 - верхняя губная вена; 20 - крыловидное венозное сплетение; 21 - нёбная вена; 22 - задние верхние альвеолярные вены; 23 - подглазничная вена; 24 - вена крыловидного канала; 25 - наружные носовые вены; 26 - угловая вена; 27 - верхняя глазная вена; 28 - носолобная вена; 29 - надглазничная вена; 30 - надблоковая вена; 31 - глубокие височные вены