

Муниципальное бюджетное образовательное учреждение  
дополнительного образования «Детская школа искусств №8»  
города Курска

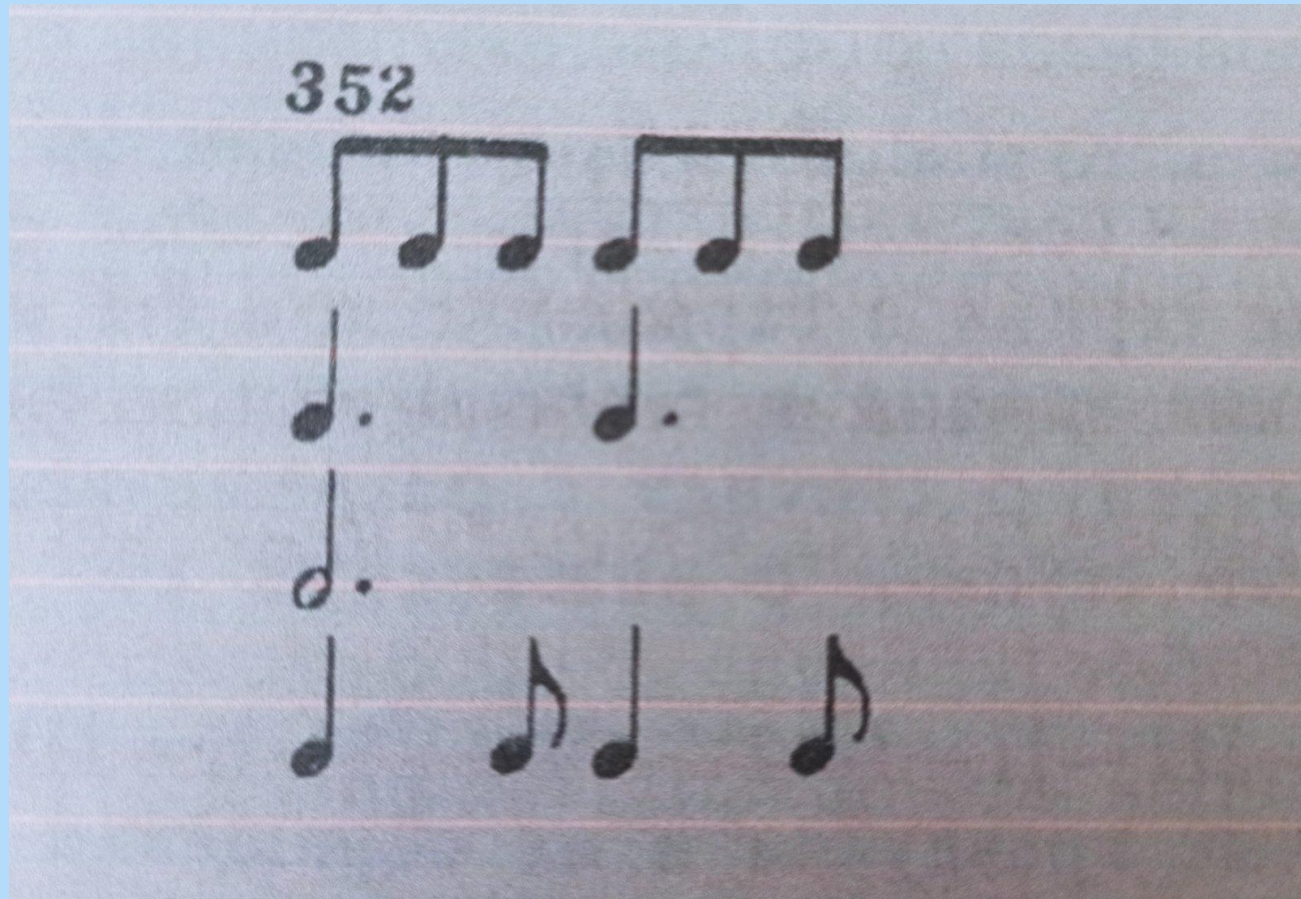
Презентация  
по сольфеджио  
на тему: «Размер 6/8»

Выполнила:  
преподаватель  
Голикова О. А.

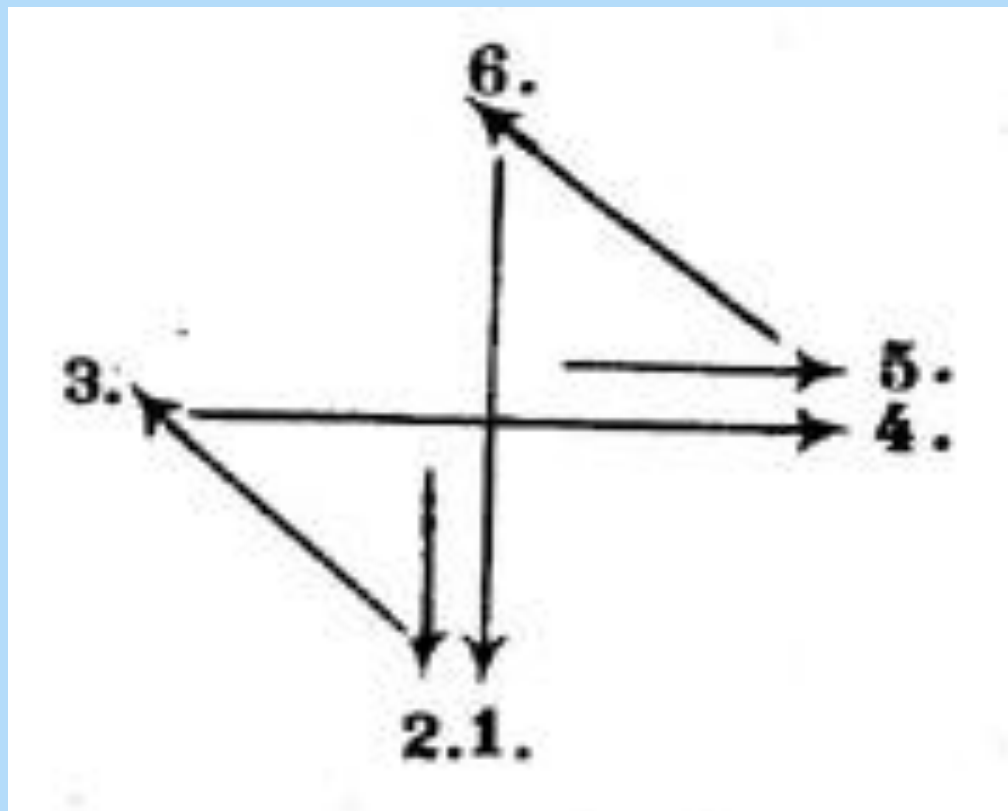
# Размер 6/8

- Это сложный размер.
- Сложные размеры образуются за счет сложения двух или более простых одинаковых размеров. Например, размер 4/4 это сумма простых размеров  $2/4 + 2/4$ .
- 6/8 - шестидольный размер, в котором каждая доля длится одну восьмую. Состоит из двух простых размеров  $3/8 + 3/8$ .

# Ритмические группы в такте на 6/8



# Схема дирижирования 6/8



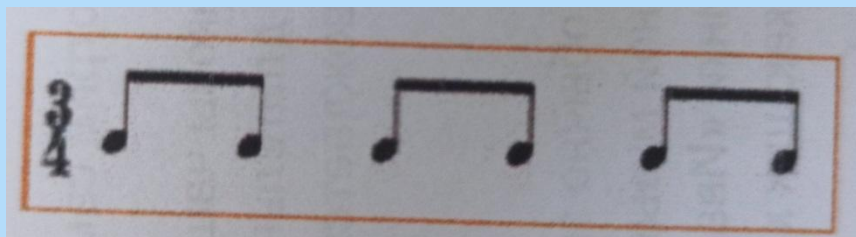
# Группировка длительностей

Размеры  $3/4$  и  $6/8$  математически равны, в них помещается одинаковое количество нот с одинаковой длительностью, но группировка будет отличаться, так как у размеров отличается структура.

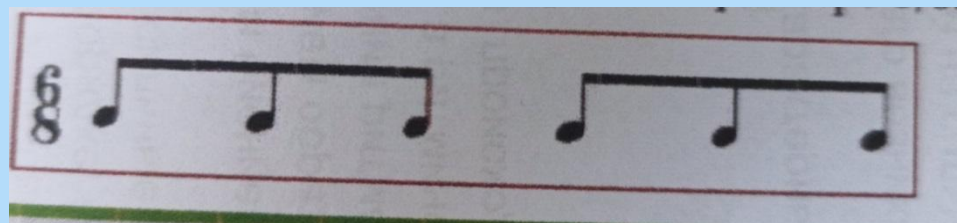
Размер  $3/4$  простой трёхдольный, у него одна сильная доля, а размер  $6/8$  – сложный трёхдольный, у него кроме сильной доли есть ещё и относительно сильная в середине. Это различие находит отражение как в звуке, так и в нотной записи.

Вот так  
группируются  
восьмые в размере  
3/4.

Визуально  
обозначенные три  
четверти, три  
счётные доли



А вот так те же 6-ть  
восьмых нот  
группируются в  
размере 6/8



# Ты, соловушка, умолкни

Не спеша

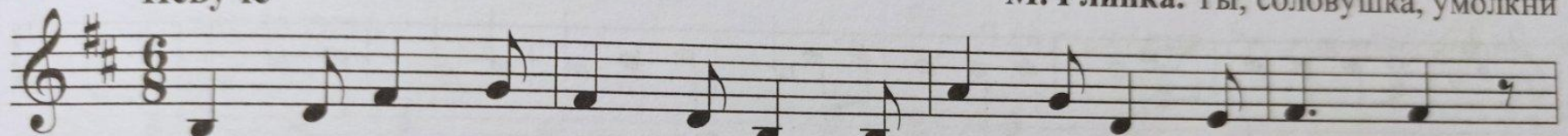
6  
8

# Ты, соловушка, умолкни

74

Певуче

М. Глинка. Ты, соловушка, умолкни



Ты, со - ло - вуш - ка, у - молк - ни, пе - сен петь не на - до,



ты не шли мне сво - их тре - лей на за - ре из са - да.



# Домашнее задание.

- Сочинить ритмический рисунок из 8 тактов в размере 6/8, используя различные ритмические группы и паузы, стараясь правильно их сгруппировать.
- Учить песню «Ты, соловушка, умолкни»
- Проставить тактовые черточки в данных примерах, считая вслух.

