



# Рефлекторная регуляция



# Проверь себя

Если вы согласны с утверждением, отвечаете «да», если не согласны «нет»

1. Множество клеток, сходных между собой по строению и выполняемым функциям, - это органы.
2. Эпителиальные ткани образованы плотно прилегающими друг к другу клетками.
3. Мышечные ткани имеют сильно развитое межклеточное вещество.
4. Соединительные ткани имеют сильно развитое межклеточное вещество.
5. Нервная ткань образована клетками с отростками.
6. Защиту организма обеспечивает мышечная ткань.
7. Возбудимостью и сократимостью обладает нервная ткань.
8. Возбудимостью и проводимостью обладает нервная ткань.
9. Клетки поперечно-полосатой мышечной ткани в отличие от клеток гладкой мышечной ткани содержат сократительные волокна.
0. Нейроны – это клетки, образующие мышечную ткань.



# Правильные ответы

1. Да

2. Да

3. Нет

4. Да

5. Да

6. Нет

7. Нет

8. Нет

9. Да

10. Нет





# Оцени себя

**«5»** – вы ответили без ошибок

**«4»** – 1-3 ошибки

**«3»** – 4-5 ошибок

**Более 5 ошибок** – повтори тему  
«Ткани» еще раз





# Вспомните

- **Что называют рефлексом?**
- **Какие виды рефлексов вы знаете?**





**Тема урока**

# **Рефлексорная регуляция**





# Цель урока

***Способствовать формированию  
знаний о рефлекторной  
регуляции организма человека***



# План урока

1. **Строение нервной системы**
2. **Понятие «рефлекс»**
3. **Виды рефлексов**
4. **Строение рефлекторной дуги**
5. **Лабораторная работа  
«Самонаблюдение мигательного  
рефлекса»**







**Центральная**

**Периферическая**

**Нервная система**

**Головной  
МОЗГ**  
**Спинной  
МОЗГ**

**Нервы и  
нервные  
узлы**



# Рефлекс

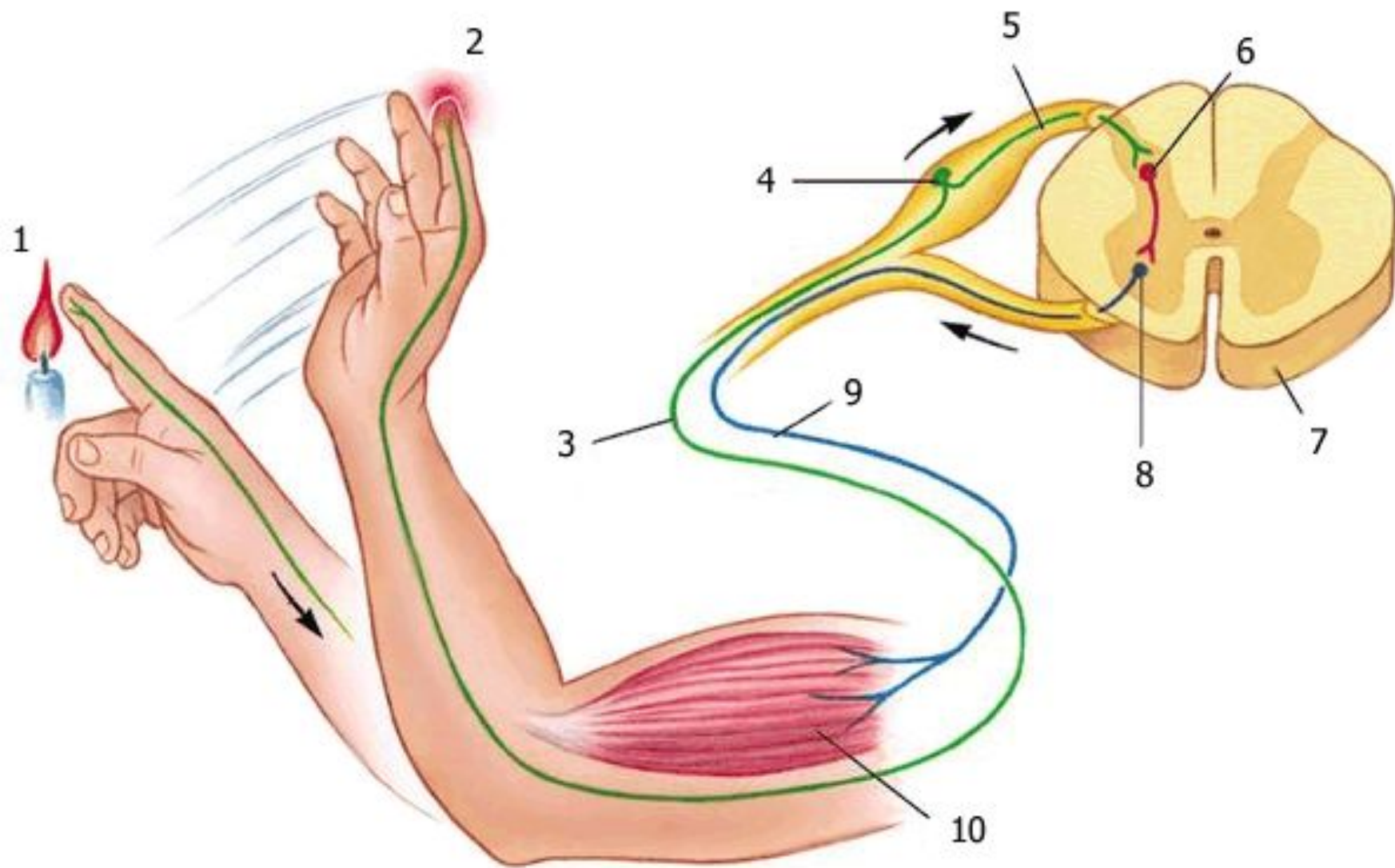


**Безусловные  
(врожденные)**

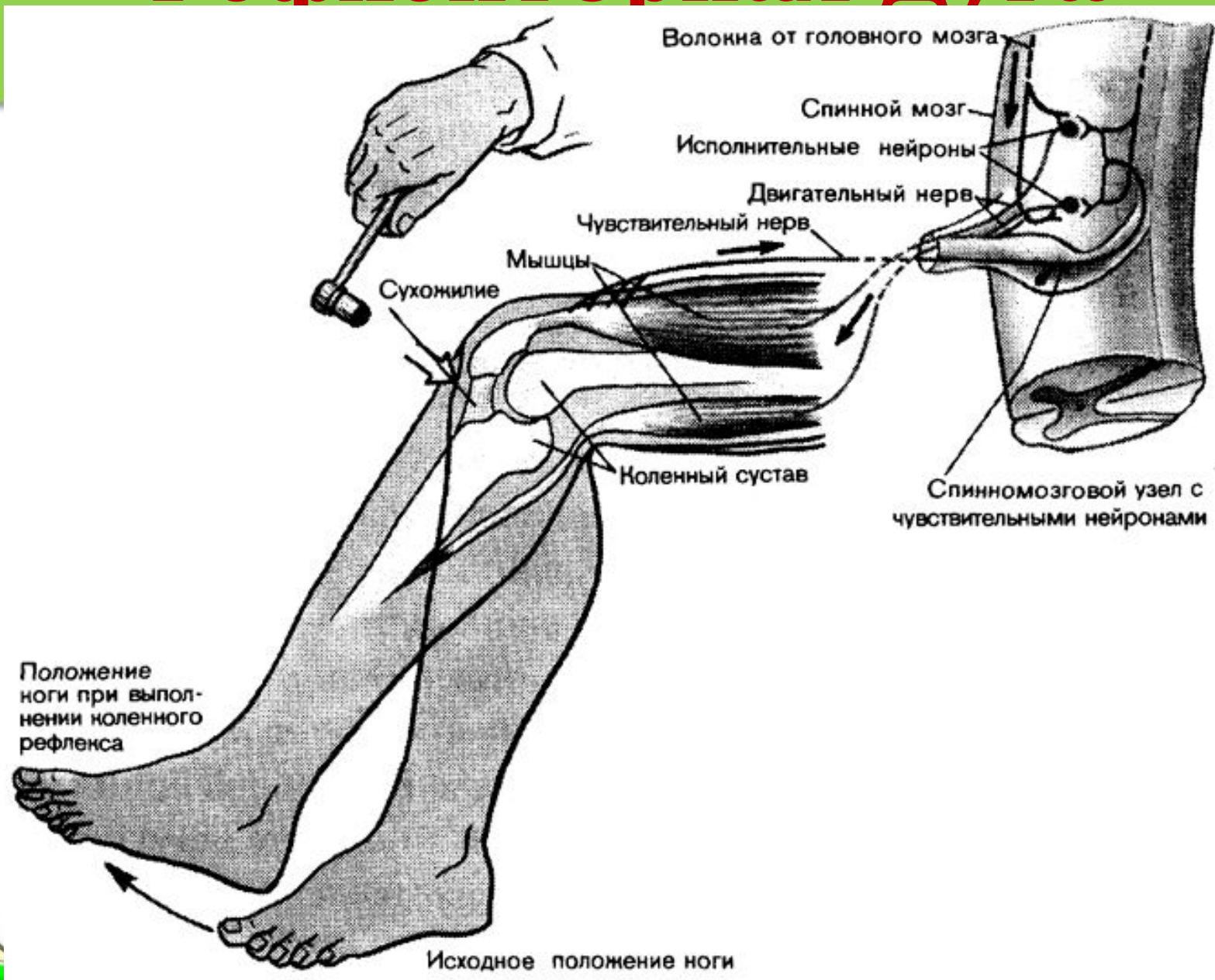
**Условные  
(приобретенные)**



# Рефлекторная дуга



# Рефлекторная дуга



# Составьте схему рефлекторной дуги



# Лабораторная работа №1

- **Самонаблюдение мигательного рефлекса**  
**(ход опыта изложен в тексте §9)**





Спасибо за урок

