

# Как заставить человека носить маску в период пандемии в общемировом масштабе

Ведущий: Ермаков Денис Владимирович.

# План выступления: Я:

- I. Исторический аспект.
- II. Рассмотрение ситуации с пандемии 1 волны.
- III. Текущая ситуация.
- IV. Обсуждение и вопросы.

# Исторический аспект.

1. Что такое конформность и как она прививается в обществе.
2. Пример влияния религии.
3. Пример влияния политики.

# Конформнос ТЬ.

- ✓ Это изменение в поведении или мнении человека под влиянием реального или воображаемого давления со стороны другого человека или группы людей.
- ✓ Конформность — свойство личности, выражающееся в склонности к *конформизму*, то есть изменению индивидом установок, мнений, восприятия, поведения и так далее в соответствии с теми, которые господствуют в данном обществе или в данной группе.

# 10 заповедей:

- Я Господь Твой Бог, да не будет у тебя других богов, кроме Меня
- Не произноси имени Господа Бога твоего, напрасно.
- Помни день Господень.
- Почитай отца и мать.
- Не убивай.
- Не прелюбодействуй.
- Не кради.
- Не свидетельствуй ложно против ближнего.
- Не пожелай жены ближнего твоего.
- Не пожелай имущества ближнего твоего.

Политическ  
ое влияние:



# Ценностный компонент:

Выстроенная система ценностей определяет  
возможность воздействия на мышление других  
людей.

Примеры Китая, Швеции, России.

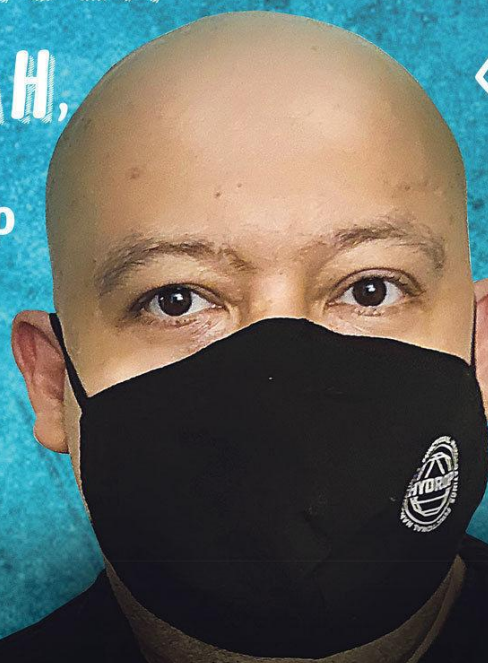
Значимость  
правил и  
необходимость  
их  
соблюдения:

СОБЛЮДАЙТЕ МЕРЫ ПРОФИЛАКТИКИ





**АЛЕКСЕЙ  
ГЕРМАН,**  
режиссер

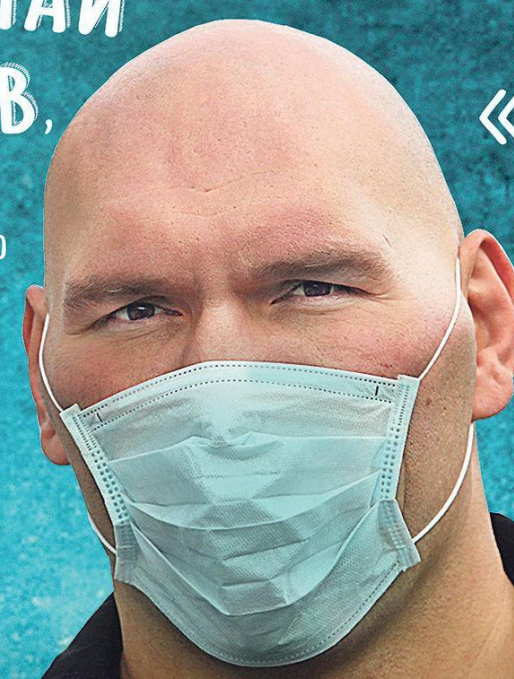


« Коронавирус – тяжелая болезнь не только для людей, но и для экономики, которой будет очень тяжело восстановиться после пандемии. Все, кто не носит маску, делают вклад в повторный локдаун. »

**ЗВЕЗДЫ НОСЯТ  
МАСКИ**

**НИКОЛАЙ  
ВАЛУЕВ,**

боксер,  
депутат Госдумы РФ



« Когда корона-вирус проходит бессимптомно, человек, сам того не зная, может стать источником заражения. Носите маски, чтобы защитить своих родных и близких. »

**ЗВЕЗДЫ НОСЯТ  
МАСКИ**

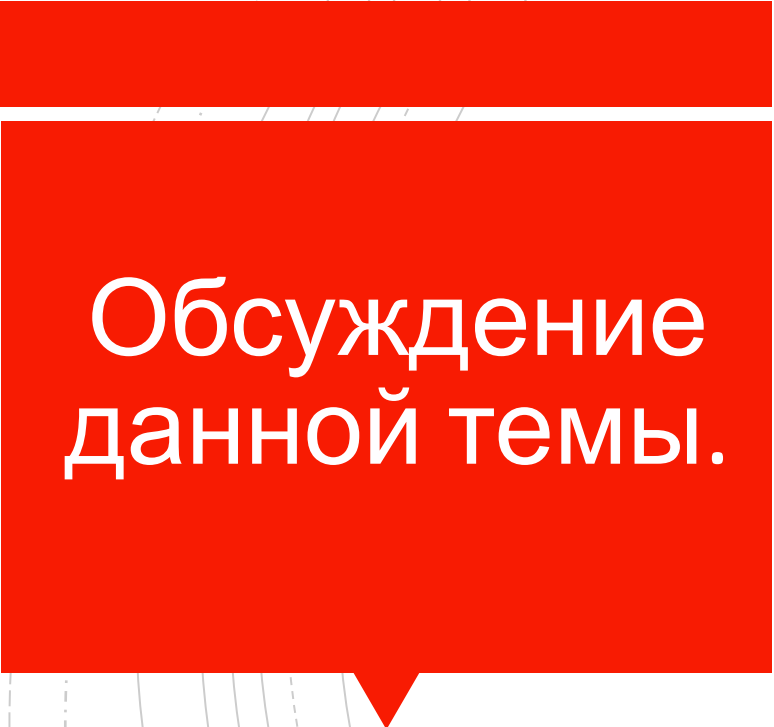


«Россия  
покрылась  
ковидными  
койками».



Игры со  
статистикой.



A red speech bubble graphic with a white outline, containing white text. The bubble has a tail pointing downwards and to the left. The background features faint, curved lines in the top-left and bottom-right corners.

Обсуждение  
данной темы.

Не болейте  
и берегите  
себя!

- Почта для связи: [ermakov\\_den@list.ru](mailto:ermakov_den@list.ru)