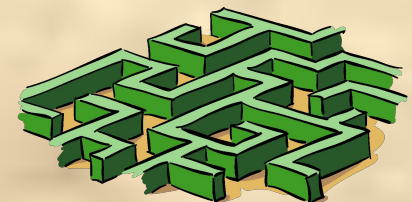


Узнай тип речи

⇒ Что произошло? - **повествование**

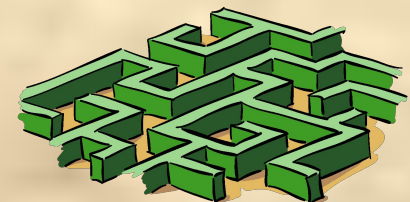
⇒ Какой? (какие?) -

⇒ Почему? - **рассуждение**



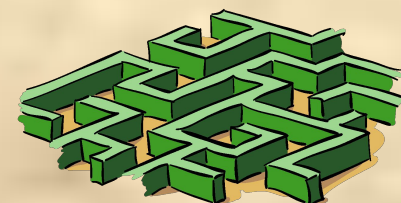
Подготовка к сочинению
по картине В.Васнецова
«Баян» (упр.47)

(Готовимся к устному собеседованию)



Определи тип речи

Весна шла в блеске. На обрыве, низвергаясь к реке, засияли многочисленные ручейки. Лопнули почки на вербах. Потом зацвели березы, распустив черно-жёлтые хрупкие серьги. Набухли почки осин. Сосновый бор проснулся, посветлел и позеленел, плотной стеной окружив поляну. Несмотря на лежавший под деревьями снег, в бору исчез обманчивый зимний покой, каким совсем недавно здесь было насыщено всё.



Задание «Сформулируй определение»

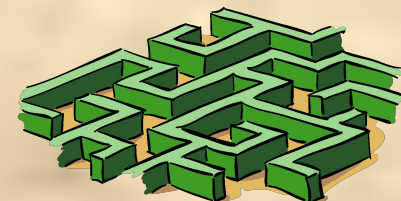
Повествование –

речи, в котором описываются
(рассказываются) в
определенной

(что ?)

Один из жанров повествования-

- ⇒ **Рассказ** - небольшое по объему произведение, в котором повествуется об одном, но важном событии (случае, эпизоде, происшествии) в жизни героя. Особенность рассказа - кратковременность изображаемых событий, малое число действующих лиц.



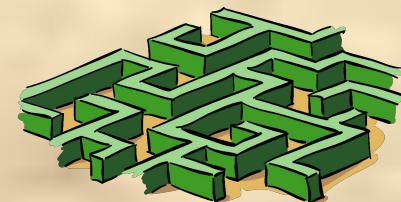
СОЧИНЕНИЕ - ПОВЕСТВОВАНИЕ

Это сочинение отвечает на вопросы: **«КТО? ЧТО ДЕЛАЛ? ГДЕ? КОГДА? КАК?»**. Главная особенность такого текста – **СООБЩЕНИЕ** о развивающихся действиях и об их завершении. В повествовании много глаголов. Используй слова: **«СНАЧАЛА»**, **«ПОТОМ»**, **«ЗАТЕМ»**, **«ТОГДА»**, **«СНОВА»**, **«ЕЩЁ»**, **«УЖЕ»**.



Структура вашего рассказа (сочинения)

- ⇒ **1 Вступление** - указание места, времени и участников события.
- ⇒ **2 Завязка** - момент, с которого начинается событие и от которого зависит его развитие.
- ⇒ **3 Кульминация** - момент наивысшего напряжения в развитии события.
- ⇒ **4 Развязка** - заключительный момент действия.
- ⇒ **5 Заключение** - итог происходящему.



КАК ПИСАТЬ?

- ✘ Три части сочинения:
- ✘ 1) Вступление: где и когда это было?
- ✘ 2) Основная часть: что происходило в тот день, что вы чувствовали (завязка, развитие событий, кульминация, развязка)
- ✘ 3) Заключение: что вы узнали, что поняли (записать вывод = главную мысль = идею)
- ✘ Каждую часть пиши с красной строки!!!

Задание

⇒ Упражнение 47

Напишите сочинение-повествование по картине В.Васнецова «Баян».

Используйте в качестве «помощников» вопросы упражнения 47.

