

ФЕДЕРАЛЬНОЕ ГОСУДАРСТВЕННОЕ БЮДЖЕТНОЕ ОБРАЗОВАТЕЛЬНОЕ УЧРЕЖДЕНИЕ ВЫСШЕГО ОБРАЗОВАНИЯ
«ПЕРМСКИЙ ГОСУДАРСТВЕННЫЙ УНИВЕРСИТЕТ ИМЕНИ АКАДЕМИКА Е. А. ВАГНЕРА»
МИНИСТЕРСТВА ЗДРАВООХРАНЕНИЯ РОССИЙСКОЙ ФЕДЕРАЦИИ

СЕДАТИВНЫЕ СРЕДСТВА

Выполнила студентка
3 курса пед. ф-та 308 группы
Таибова Далила Руслановна

Преподаватель:
к. м. н. Волков Александр Геннадьевич

Пермь, 2020

Седативные средства (от лат. *sedatio* — успокоение) — лекарственные средства, оказывающие общее успокаивающее действие на ЦНС. Седативный (успокаивающий) эффект проявляется в снижении реакции на различные внешние раздражители и некотором уменьшении дневной активности.



СЕДАТИВНЫЕ

БРОМИДЫ

- НАТРИЯ БРОМИД
- КАЛИЯ БРОМИД
- БРОМКАМФОРА

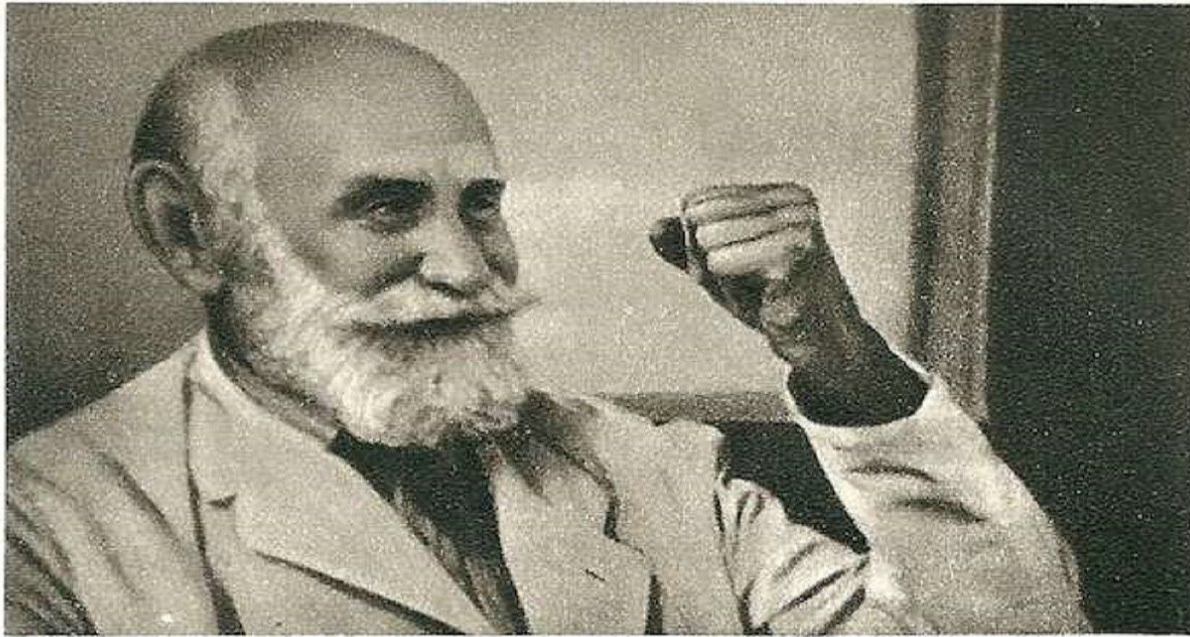
РАСТИТЕЛЬНЫЕ

- НАСТОЙКА ВАЛЕРИАНЫ
- НАСТОЙКА ПУСТЫРНИКА
- НАСТОЙКА ПАССИФЛОРЫ

КОМБИНИРОВАННЫЕ

- КОРВАЛОЛ
- ВАЛОКОРМИД
- ВАЛОСЕДАН





Механизм седативного действия бромидов был установлен И. П. Павловым и его учениками методом *условных рефлексов*.

- 1) бромиды ускоряют угасание условных рефлексов, основанных на процессах возбуждения
- 2) облегчают выработку тормозящих условных рефлексов
- 3) улучшают дифференцировку возбуждающих и тормозящих раздражителей.

Таким образом, бромиды усиливают торможение в коре больших полушарий.

Показания для применения седативных средств

- Стрессовые ситуации
- Неврозы легкой степени с вегетативными расстройствами и проявлением нейровегетативной симптоматики
- Расстройства сна легкой степени (пресомнического характера)
- Психосоматические заболевания

Побочные действия – аллергические реакции



Показания для детей:

- ✓ Повышенная возбудимость
- ✓ Гиперактивность
- ✓ Нарушения сна
- ✓ Отказ от пищи
- ✓ Тревожность
- ✓ Капризность
- ✓ Раздражительность
- ✓ Прорезывание зубов
- ✓ Психологические кризисы
- ✓ Недержание мочи
- ✓ Стресс
- ✓ Беспочинные страхи



Показания для подростков:

- ✓ Раздражительность
- ✓ Страхи
- ✓ Синдром дефицита внимания
- ✓ Беспочинная агрессия
- ✓ Нарушения сна
- ✓ Проблемы с памятью
- ✓ Повышенный мышечный тонус



Бромизм — хроническое отравление бромом при продолжительном употреблении бромистых солей в качестве лекарства.

Симптомы бромизма

- Депрессия
- Апатия
- Малоподвижность
- Ослабление памяти
- Насморк
- Кашель
- Воспалительное покраснение глаз, верхних дыхательных путей
- Угри на коже
- Диспепсия
- Применение бромидов отменяют и назначают приём с пищей больших количеств хлорида натрия (20,0 в сут) и обильное питьё.



Коррекция бромизма

- отмена препарата;
- назначение избыточных количеств поваренной соли (10-25 г/сут);
- назначение обильного питья (3-5 л/сут).

