

Цестодозы:

Цистицеркоз бовисный



Цистицеркоз целлюлозный

Цестодозы

```
graph TD; A[Цестодозы] --> B[лярвальные]; A --> C[имагинальные]; B --> D[При которых человек является окончательным хозяином]; B --> E[При которых собаки и другие хищные млекопитающие являются окончательным хозяином];
```

лярвальные

имагинальные

При которых
человек является
окончательным хозяином

При которых
собаки и другие хищные
млекопитающие являются
окончательным хозяином

Лярвальные цестодозы

(при которых человек является дефинитивным хозяином)

- ◎ Цистицеркоз КРС



Цистицеркоз свиней

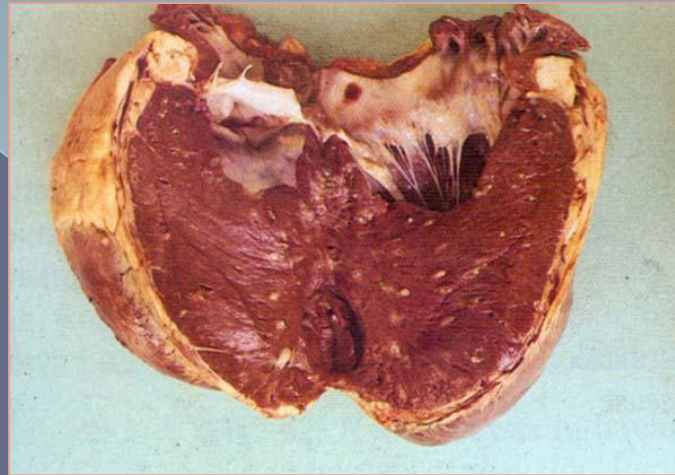
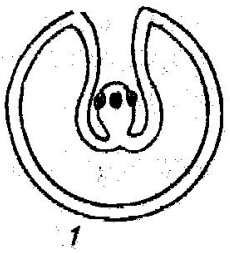


- ◎ Разработка мер борьбы и профилактики

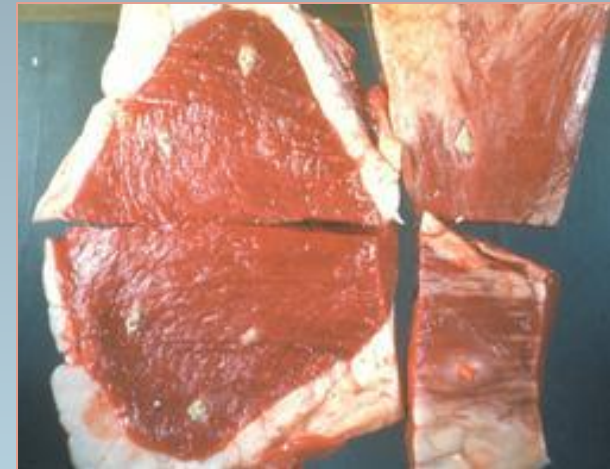
Цистицеркоз крс (бовисный)

- Возбудитель: **cysticercus bovis** это лярвальная стадия цестоды **Taeniarrhynchus saginatus** (бычий цепень)
- Локализация:
цистицерк – межмышечная соединительная ткань скелетной мускулатуры, мышц сердца, языка, наружные и внутренние жевательные мышцы
Taeniarrhynchus saginata – кишечник человека

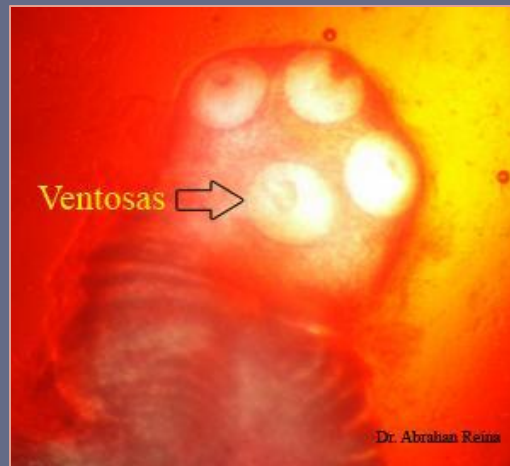
Cysticercus bovis



В сердце



В скелетной
мускулатуре



Cysticercus bovis in liver

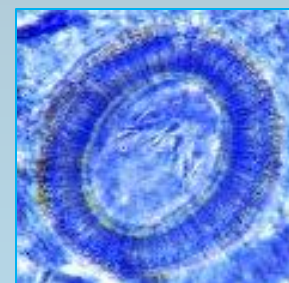
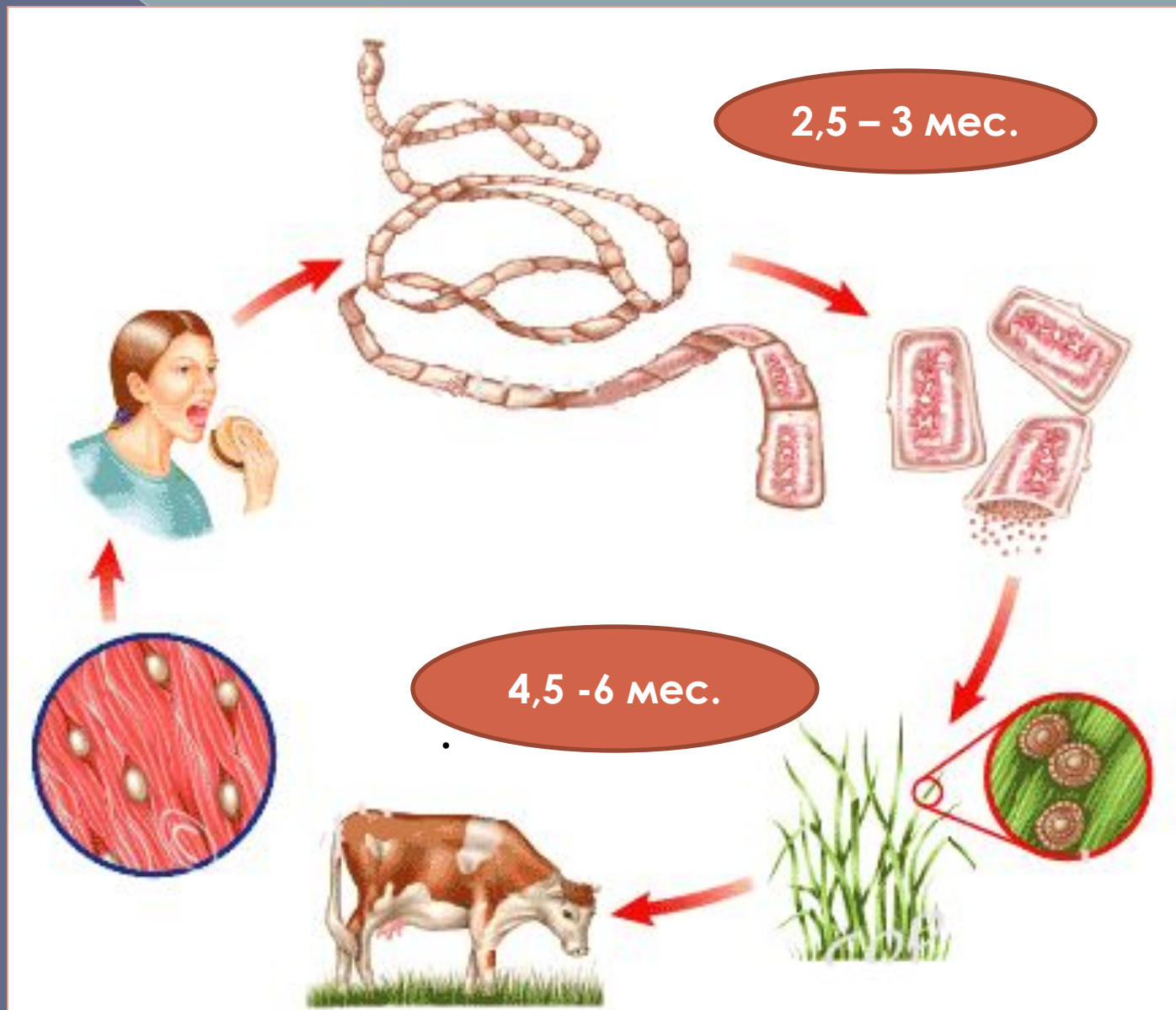


Taeniarrhynchus saginatus



Боковых ответвлений 15-35

Цикл развития *Taeniarrhynchus saginatus*



Эпизоотология

- В эпизоотологии цистицеркоза бовисного основную роль играют **два фактора**:
 1. - **длительный срок жизни**
 2. - **самопроизвольное выделение члеников**
- Молодняк крс более восприимчив к цистицеркозу
- **Основная причина** распространения цистицеркоза – это не соблюдение санитарных правил, **отсутствие туалетов** на ферме, отгонных пастбищах, летних дойках
- Особую роль в распространении инвазии играют сточные воды, которые попадают на пастбища



яйцо Taenia sp.

Симптомы болезни

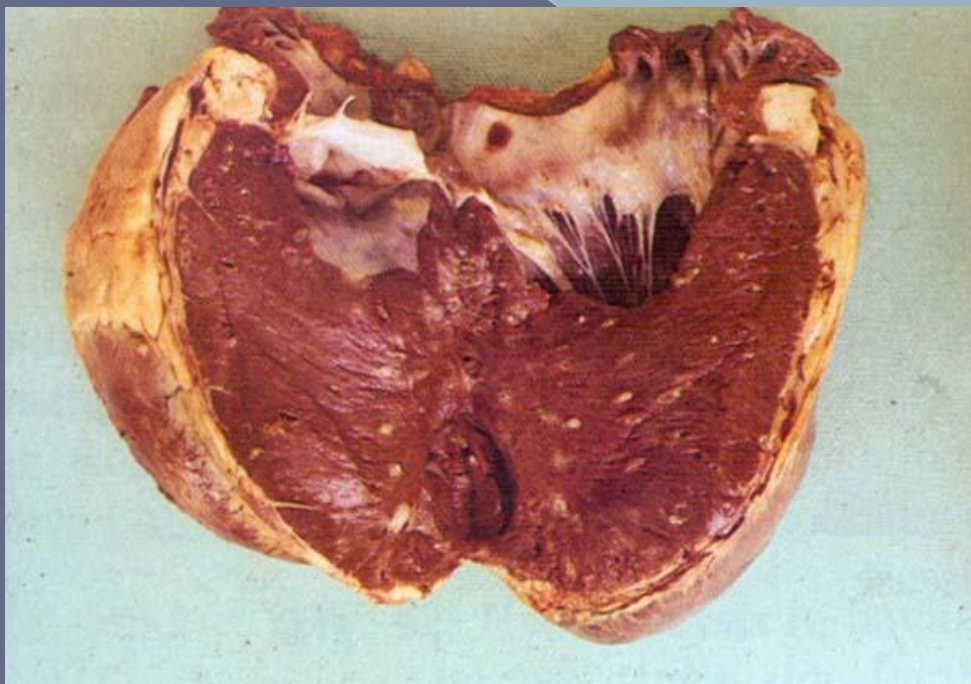
- Клинические признаки не специфичны, часто приписываются другим заболеваниям
- При **экспериментальном** заражении:
 - повышается t тела до $40-41^{\circ}$
 - слабость
 - расстройство функции пищеварения
 - у взрослого скота 10-12 дню признаки исчезают, а молодняк болеет остро (возможен летальный исход)

Посмертная диагностика

- ◎ **Цистицеркусы обнаруживаются в межмышечной соединительной ткани:**
 - языка
 - сердца
 - скелетных мышцах
 - наружных и внутренних жевательных мышцах
 - реже в тканях паренхиматозных органов
 - **Разработан люминесцентный метод диагностики цистицеркоза**

Цистицеркоз бовисный

Цистицерки в сердце



Цистицерки в скелетной
мускулатуре
(минерализация)



Цистицеркоз лосей:

дифференциальная
диагностика

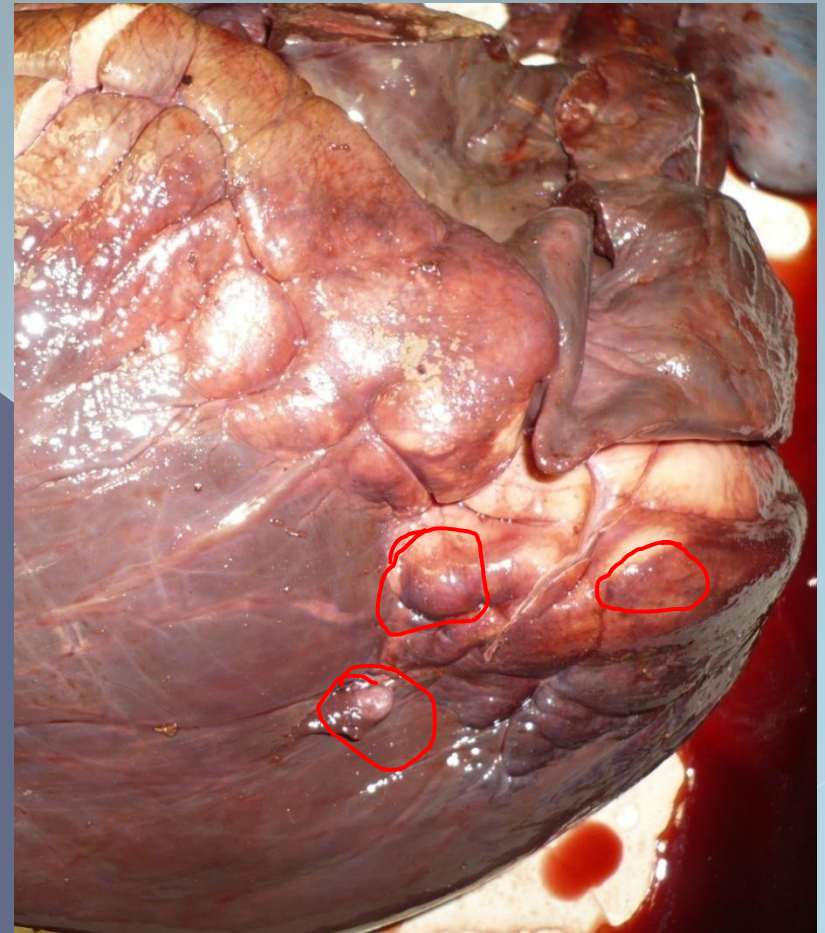


- Зараженность цистицеркозом тарадным (деф. хоз. – плотоядные) у лосей составляет 25,64% от числа обследованных животных (Новикова Т.В., Шестакова С. В. 2009)
- При проведении ВСЭ необходимо идентифицировать цистицерков и у КРС, т. к. диагноз может влиять кардинально на специфику оздоровительных мероприятий

Cysticercus tarandi:

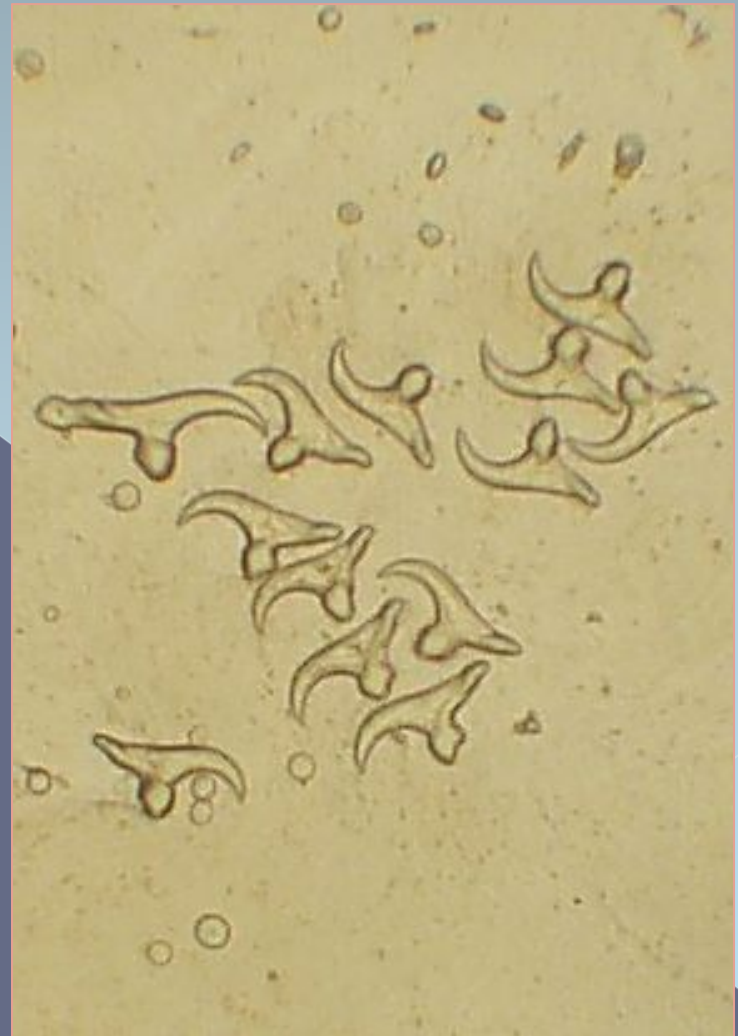
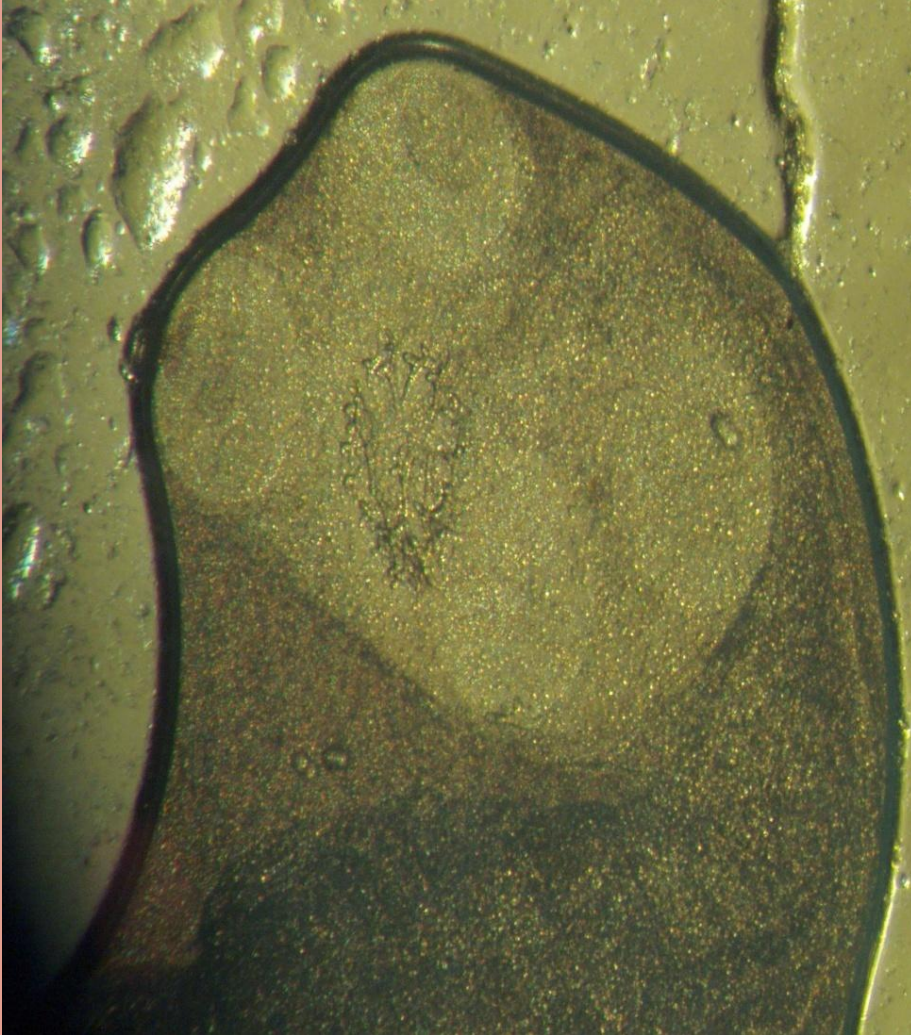
в сердце лося

- Циста продолговатой формы, размером 7,0-10,5 x 2,5-4,5 мм с одним сколексом
- Сколекс округлый, вооружен четырьмя присосками и 28-32 крючьями, расположенными в два ряда



Цистицеркоз лосей:

дифференциальная диагностика – сколекс
вооруженный (чаще у лосей встречается
Cesticercus tarandi – вид **неопасный** для человека)



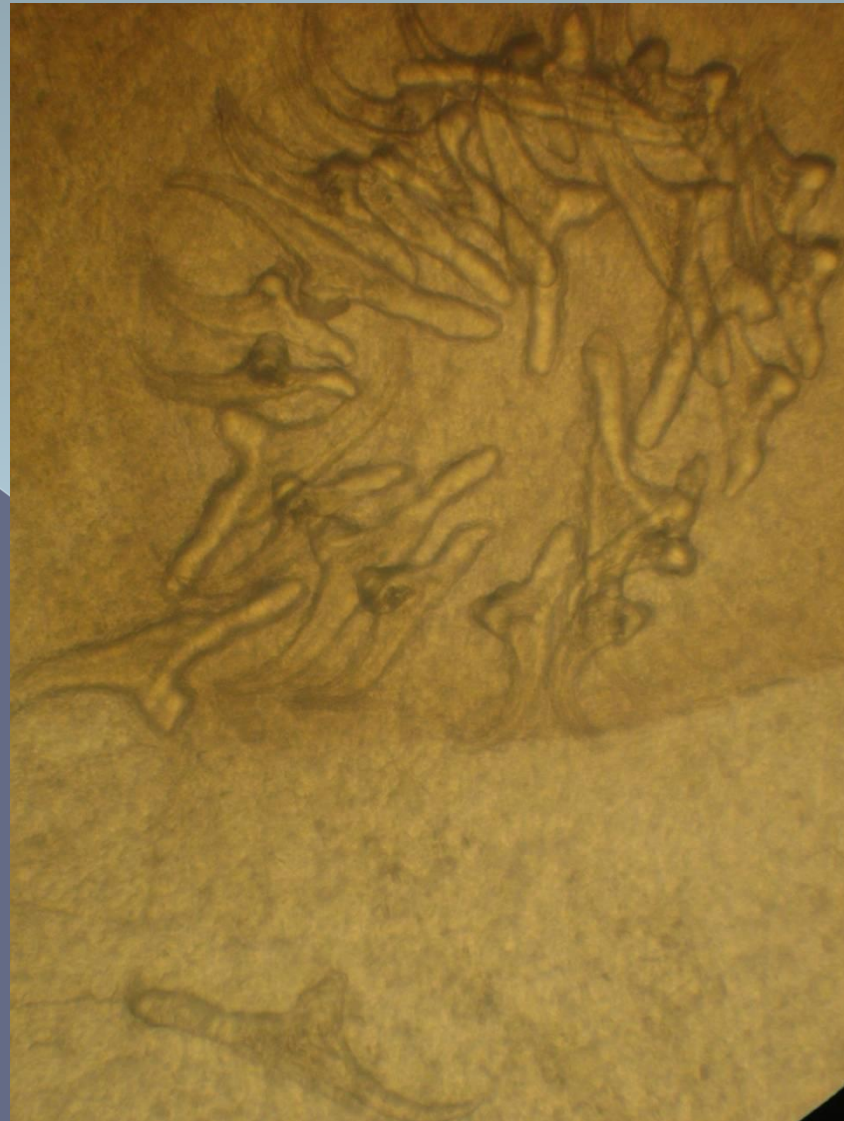
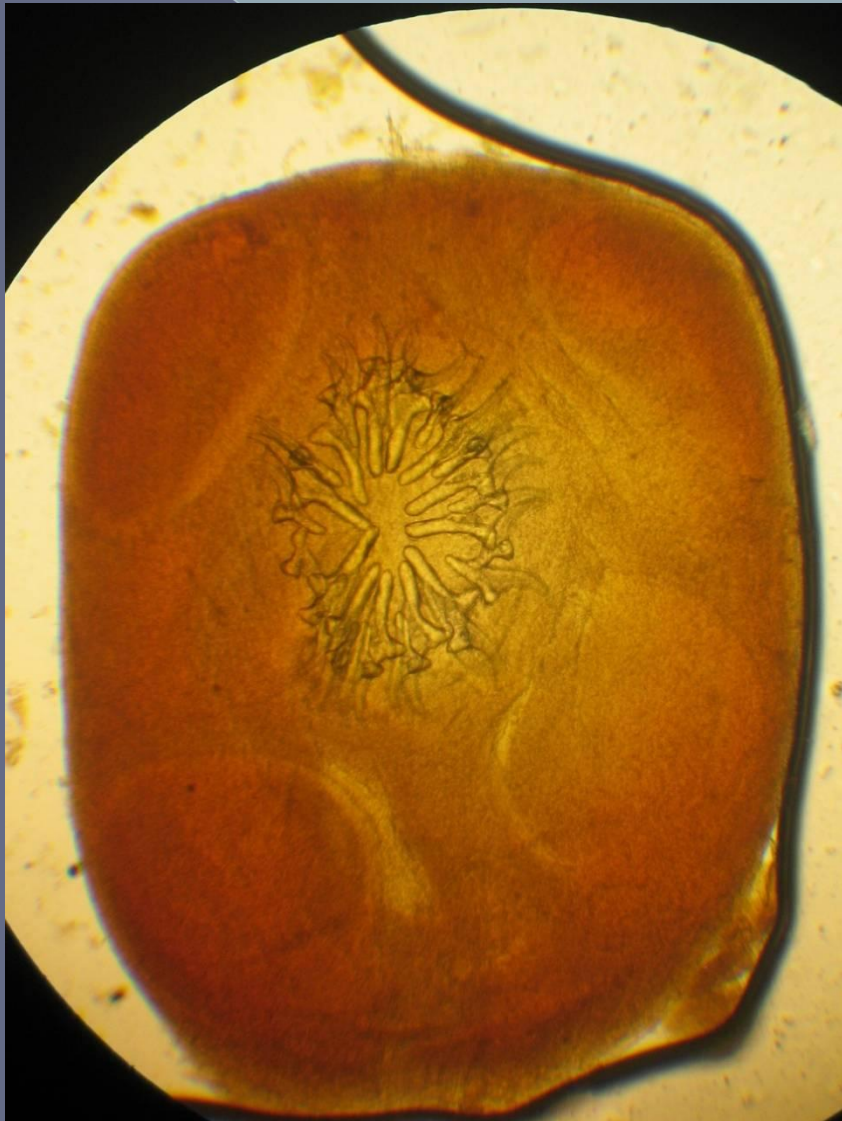
Cysticercus sp.:

в сердце крс

- Циста продолговатой формы, размером 7,0-10,5 x 2,5-4,5 мм **с одним сколексом**
- Сколекс округлый, **вооружен четырьмя присосками и крючьями**



Cysticercus sp. в сердце крс



Петрифицированный *Cysticercus tarandi* в сердце лося



Отпрепарированный
цистицерк



Цистицерк на разрезе
под малым увеличением

Продолжение следует...