



# Ми вже знаємо, що середовища життя



Водне



Наземно -  
повітряне



Ґрунтове

Установити відповідність між видами середовища життя та тваринами, що їх населяють:

*1. Наземно-повітряне*

*2. Водне*

*3. Грунтове*





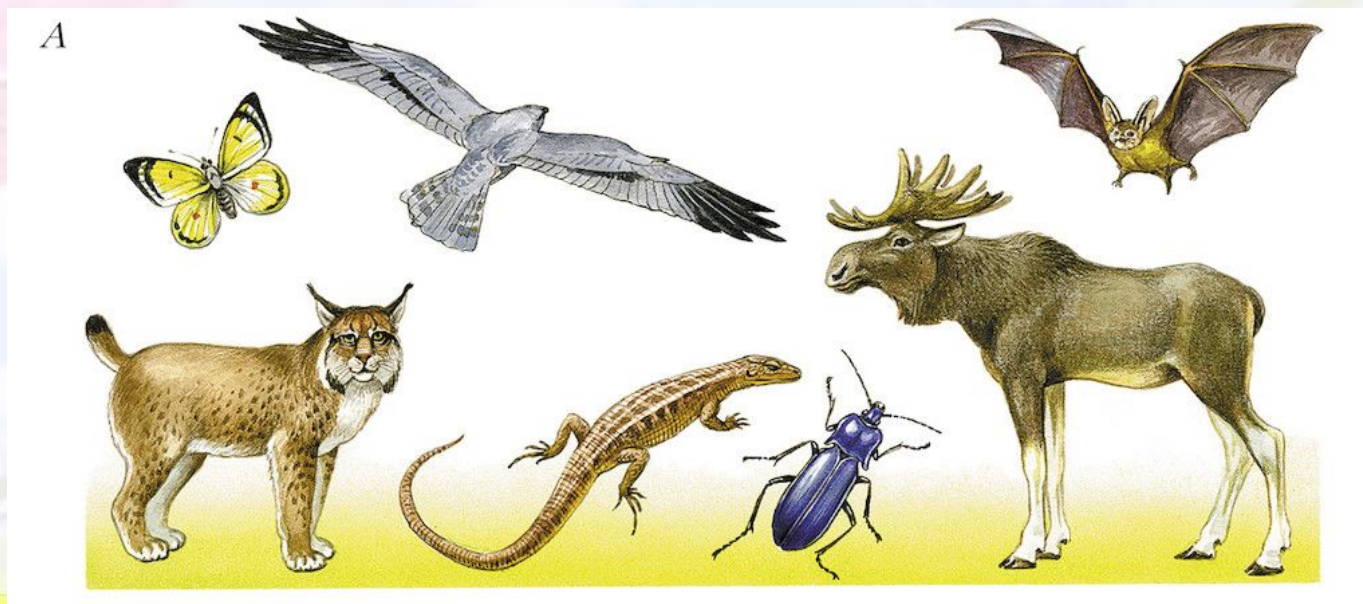
**Де мешкає  
така комаха?  
Чому коник  
стрибунець  
має зелене  
збарвлення?**



**Коник стрибунець**



# Тема: Наземно – повітряне середовище життя



**Мета:** ознайомитись із особливостями наземно-повітряного середовища, з'ясувати, як пристосовуються до цього життя





# Особливості наземно - повітряного середовища



- ❖ Достатня кількість світла і кисню.
- ❖ Значні зміни температури упродовж доби і протягом року



# Пристосування до орієнтації в наземно-повітряному середовищі



Тварини в наземно-повітряному середовищі для орієнтації у просторі використовують органи зору, слуху, нюху.





Достатня освітленість  
наземно-повітряного  
середовища допомагає  
їм добре орієнтуватися  
завдяки зору.

Наприклад, сокіл може  
побачити мишеня на  
полі з висоти в  
кількасот метрів.



**Сокіл**

У повітрі швидко поширюється **звук**, тож наземні тварини використовують для спілкування різноманітні звукові сигнали.



**Квочка кличе курчат**



**Запахи** добре поширюються в повітрі і сприймаються тваринами, у яких добре розвинений нюх. Наземні хижаки дізнаються про наближення здобичі за її запахом. Собака впізнає господаря, відчуваючи його запах



**Собака**



**Вовк**



# Пристаосування рослин в наземно-повітряному середовищі



Рослини з наземно-повітряного середовища отримують сонячне світло й вуглекислий газ, необхідні для утворення органічних речовин, і кисень для дихання



У деяких рослин плоди і насіння поширюються вітром, тваринами, людьми. Для цього існують різноманітні пристосування



**Крильця**



**Яскравий колір і смак**



**Гачечки**



**Пухнастий чубик**



**Пристосування до пересування в наземно-повітряному середовищі Стрибками переміщуються зелений коник, жаба, заєць, кенгуру. У цьому їм допомагають задні кінцівки, які сильніші й довші за передні**

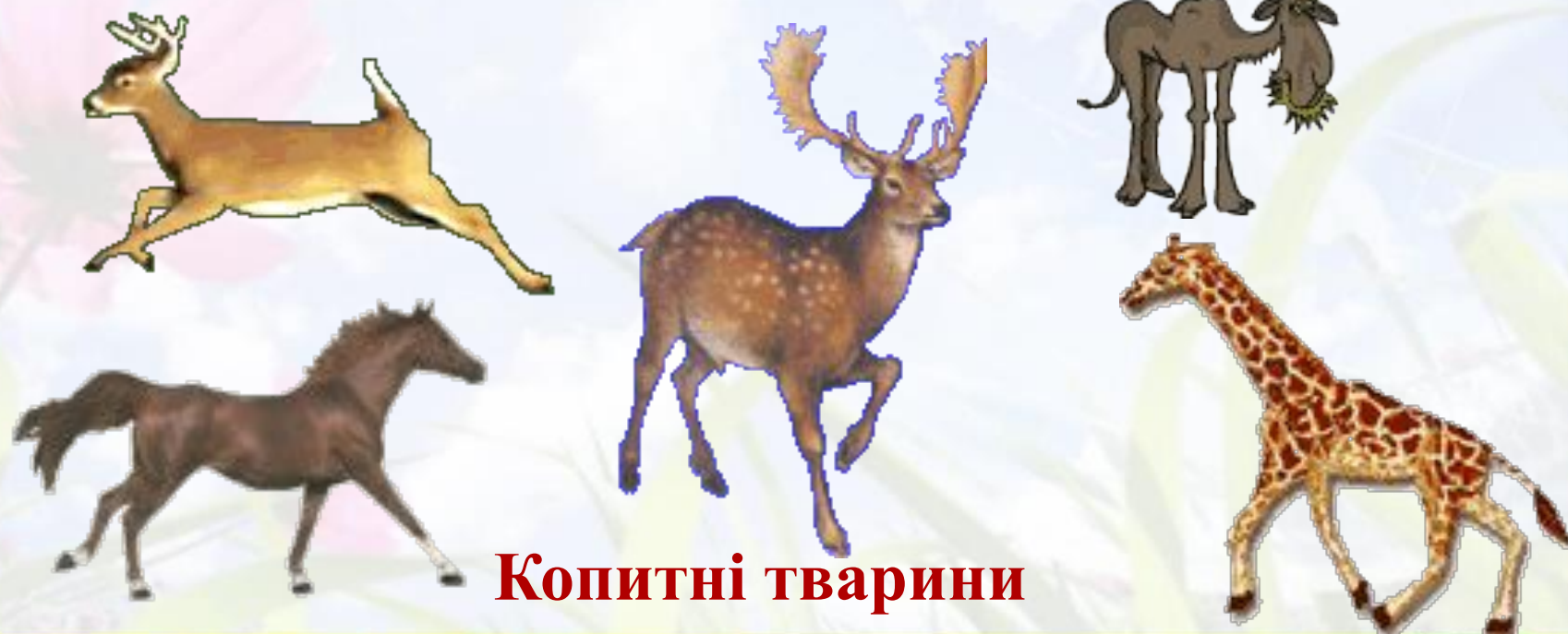


Олень і кінь бігають, спираючись на пальці.

Вони вкриті твердим чохлом, що називається

**КОПИТОМ.** За цією ознакою виокремлено групу

**КОПИТНИХ ТВАРИН**



**Копитні тварини**

**Вуж, гадюка мають гнучке тіло. Вони  
вигинають його хвилеподібно і завдяки цьому  
ПОВЗАЮТЬ**



**Вуж**



**Отруйна гадюка степова**



# Пристаосування до польоту в наземно-повітряному середовищі

Серед мешканців наземно -повітряного середовища, здатних до польоту, немає тварин з **великою масою**, яка заважала б тварині піднімати своє тіло в повітря і рухатися в ньому



**Птахи вправно літають. Сприяють польоту крила, пір'я і повітря, яке є в порожнинах кісток птаха, що робить його легшим**



**Сокіл пікірує**



**Посадка орлана**



**Мартини**

Серед звірів тільки **кажани** мають крила і  
здатні до **активного польоту**





**У білки летяги з боків тіла є широкі складки шкіри, які вона розправляє у повітрі, коли перестрибує з дерева на дерево**



## Висновок

Завдяки сприятливим умовам у наземно-повітряному середовищі світ його мешканців різноманітний

