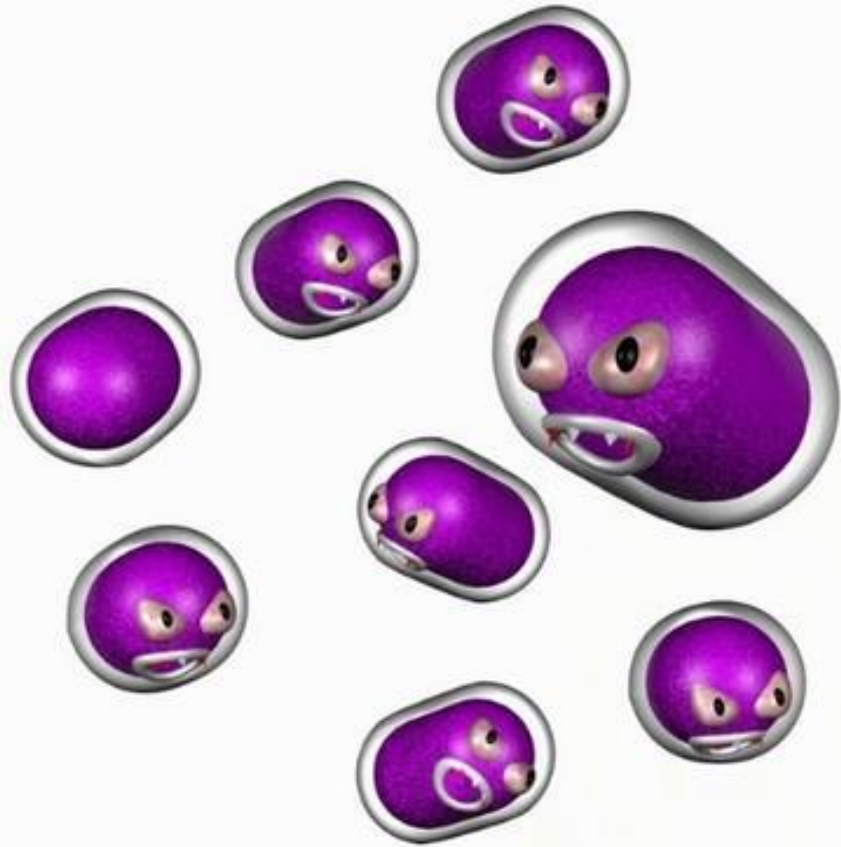


Пастереллез, или геморрагическая септицемия молодняка



Выполнил: Голов Павел 2 курс 6 гр



Pasteurella multocida

Классификация

Семейство:
Pasteurellaceae

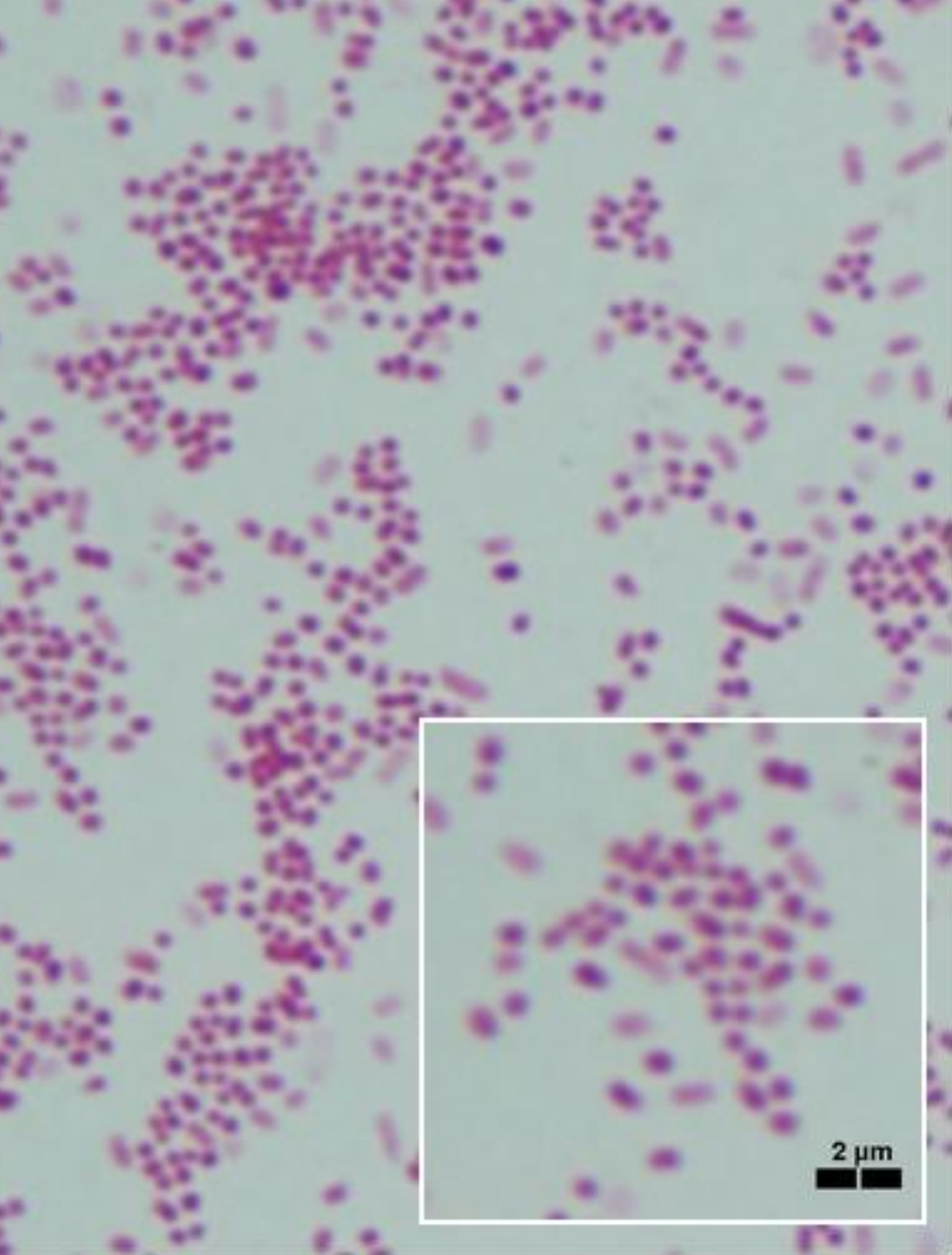
Род: Pasteurella

Вид: Pasteurella
multocida

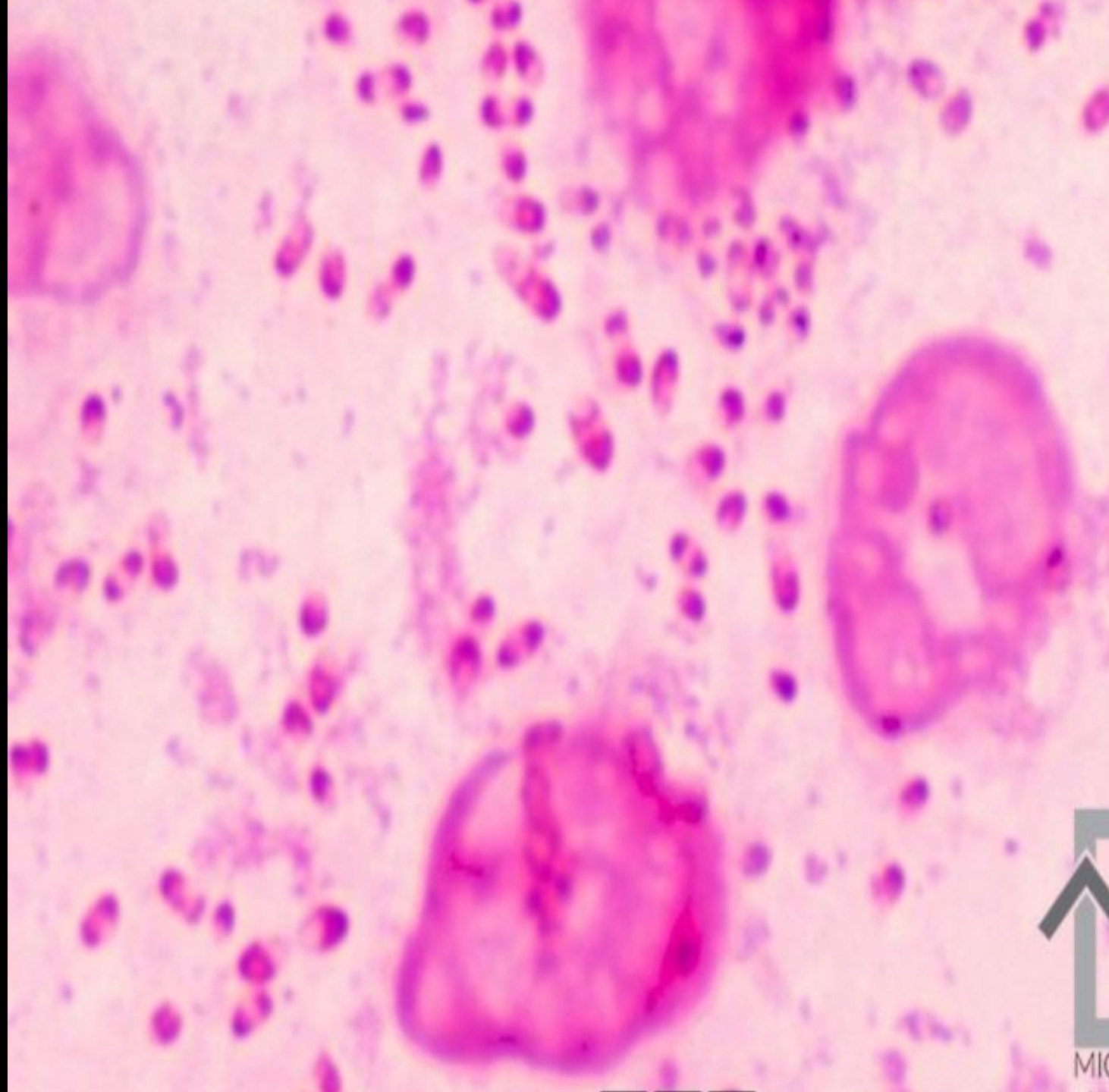


Бактериоскопия

- Грам «отрицательные» палочки (красное окрашивание)
- Споры -
- Капсула + (не имеет диагностического значения)
- Подвижность -
- Наблюдается биполярность



Pasteurella multocida



Метод чистых культур

Посев чаще всего делают из крови павшей мыши, зараженной надосадовой жидкостью, полученной из суспензии пораженных тканей.

Сеют на сывороточный и кровяной МПА и МПБ.

T= +37 градусов C; 18-20 часов.

На плотных средах:

колонии мелкие, прозрачные, с ровным краем. Под колониями может наблюдаться легкое позеленение.

На жидких средах:

легкое равномерное помутнение, затем просветление; слизистый осадок, который при встряхивании поднимается в виде косички

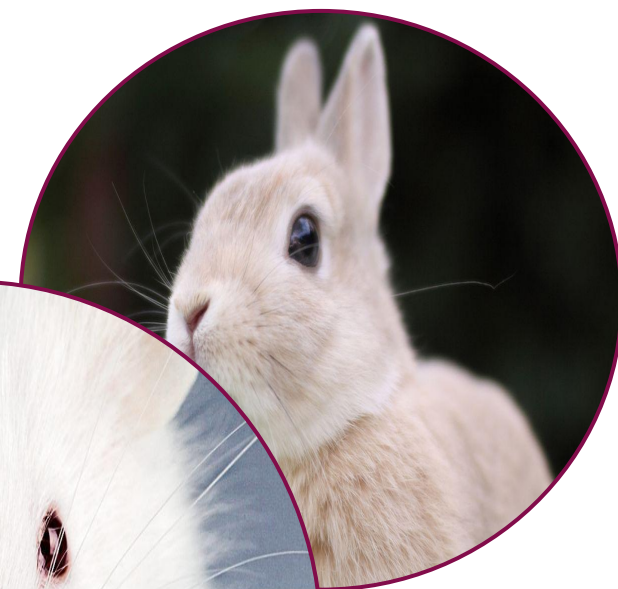


Биохимические свойства:

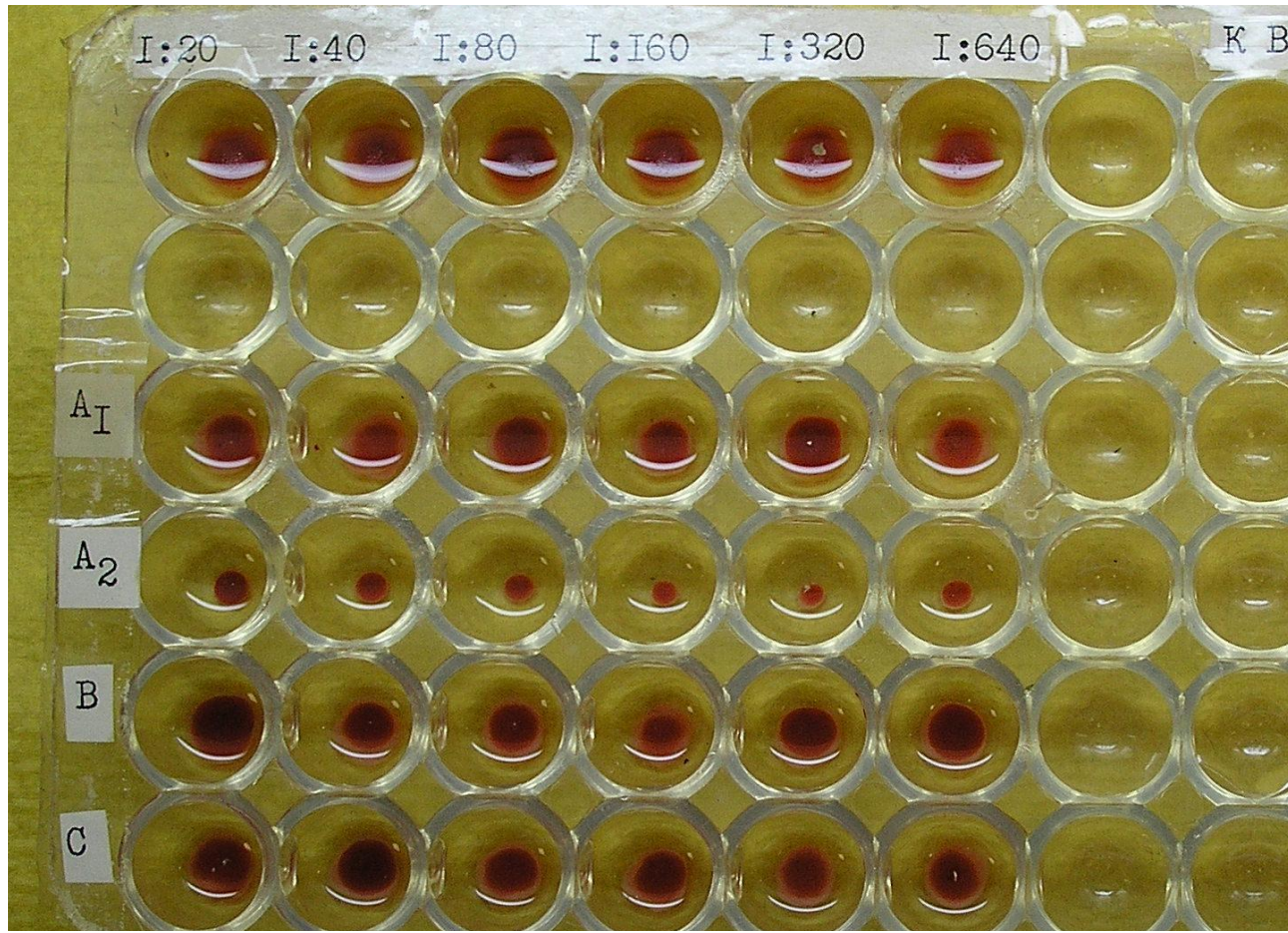
- Умеренная сахаролитическая активность (глюкоза +, сахароза +, маннит +, сорбит +, лактоза -)
- Не разжижает МПЖ
- Индол + (вследствие этого может чувствоваться специфический «мышинный» запах)
- Гемолиз –
- Каталаза +

Биопроба

Подкожно заражают белых мышей, кроликов.
При исследовании на пастереллез птиц – голубей или 90-120 суточных цыплят.
Наблюдается быстрая гибель – в течение 18-24 часов.



Серологическая диагностика



- РНГА
- ИФА

Биопрепараты

1. Формолвакина
эмульгированная против
пастереллеза КРС
2. Полужидкая гидроокись
алюминиевая
формолвакцина против
пастереллеза КРС и буйволов
3. Сухие живые вакцины против
пастереллеза птиц из
штаммов АВ и К

