

*Министерство образования и науки РФ
Федеральное государственное бюджетное образовательное учреждение
высшего профессионального образования
«Новгородский государственный университет
имени Ярослава Мудрого»
Кафедра Микробиологии, Иммунологии и Инфекционных болезней.*

Исследовательская работа на тему:

*Поведенческие реакции и психологический статус у
ВИЧ-инфицированных в Новгородской области.*



*Выполнили: Першаец Анастасия и Сулейманова Гулум,
2 курс ИМО, ЛечФак.*

*Великий Новгород
2017 год*

Актуальность



- Инфекция ВИЧ, как ни одно другое инфекционное заболевание, имеет выраженное психотравмирующее действие. Нарушаются или прекращаются межличностные и социальные отношения, снижается эмоциональный фон и уровень самооценки, изменяются взаимоотношения в семье и половая жизнь.



Цель исследования

- Изучить особенности психического статуса и поведенческих реакций у ВИЧ-инфицированных
- Составить психологический портрет типичного ВИЧ-инфицированного
- Обратить особое внимание на данную проблему



Задачи исследования

- Изучить научную информацию по данной теме
- Провести анонимный опрос среди ВИЧ-инфицированных



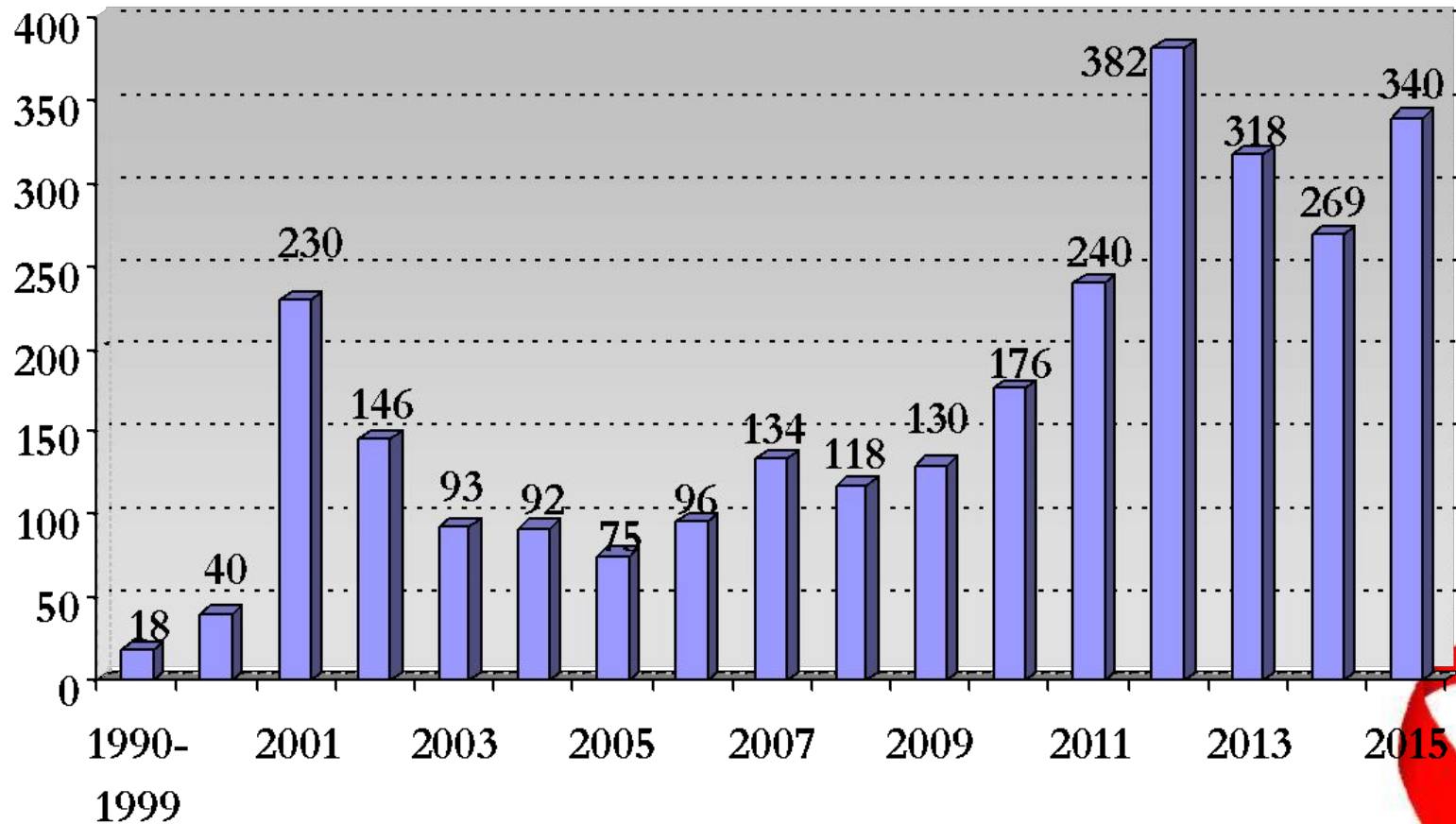
- Объект исследования-15 человек ВИЧ-инфицированных в Новгородской области
- Методы исследования- анонимное анкетирование, анализ полученных результатов



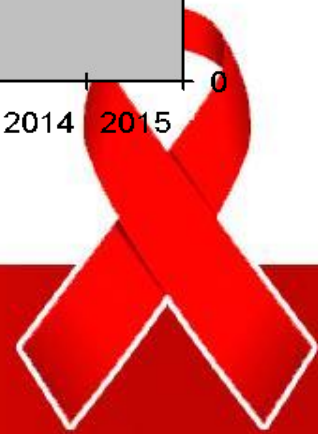
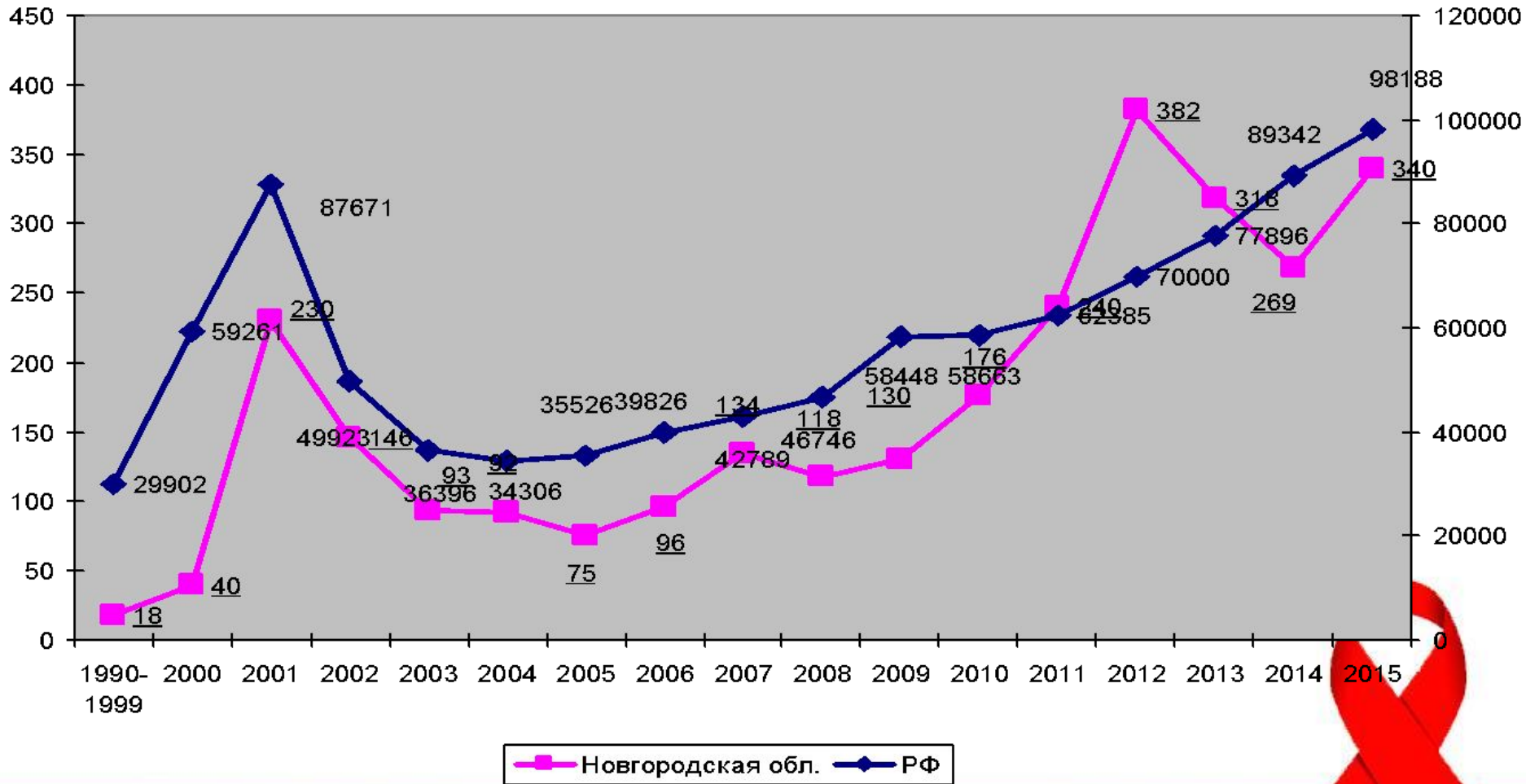
- **ВИЧ-инфекция** — медленно прогрессирующее инфекционное заболевание, возникающее вследствие заражения вирусом иммунодефицита человека.



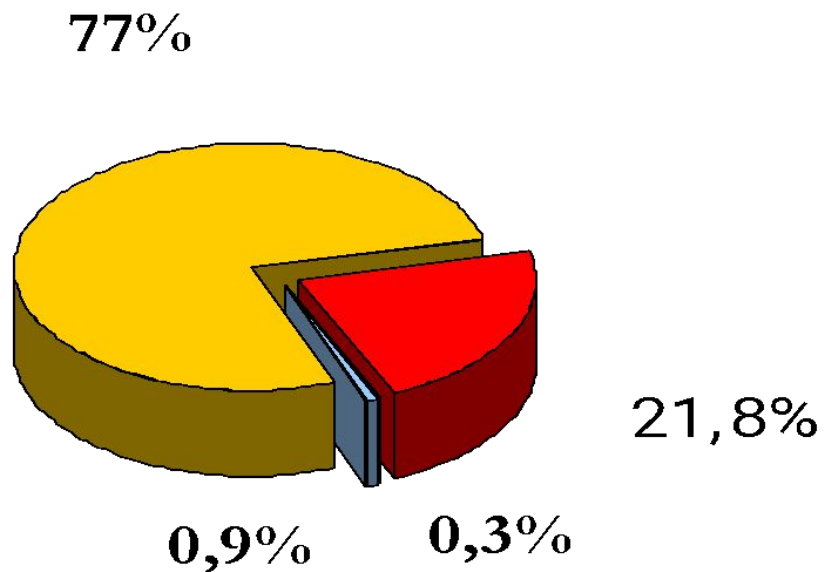
Количество выявленных случаев ВИЧ-инфицированных за 1990 -2015 годы



Число регистрируемых ежегодно случаев ВИЧ - инфекций в Новгородской области и Российской Федерации в период 1990-2015 гг.



Распределение случаев ВИЧ-инфекции по путям заражения 2015 г. (в %)



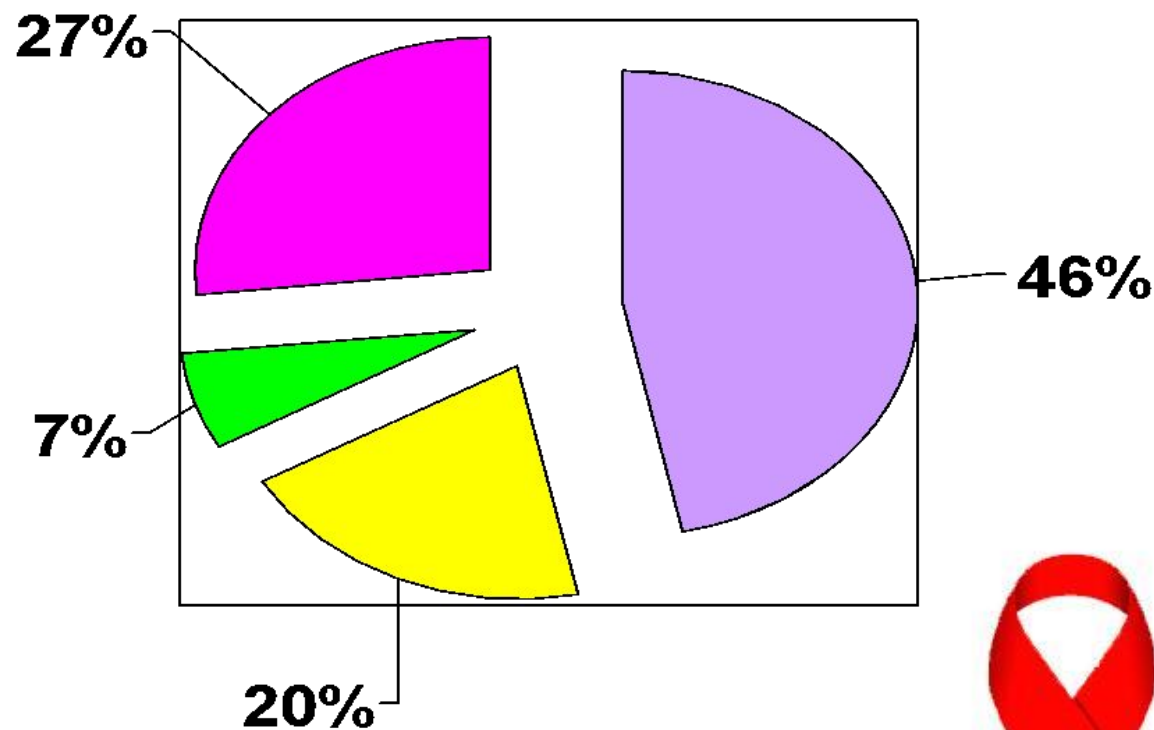
■ Половые контакты
■ Вертикальный путь

■ В/в употребление наркотиков
■ Не установлен



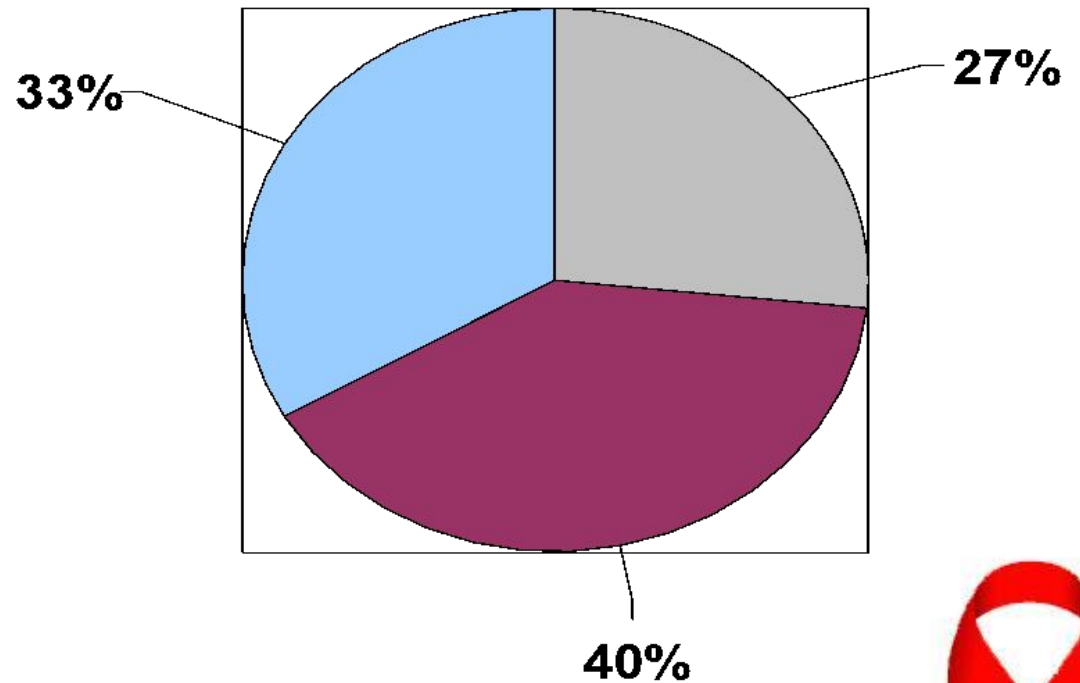
Оценка дифференциальной диагностики депрессивных состояний (методика Л. Радлоффа)

- депрессия отсутствует
- слабая деперссия
- умеренная депрессия
- состояние тяжелой депрессии

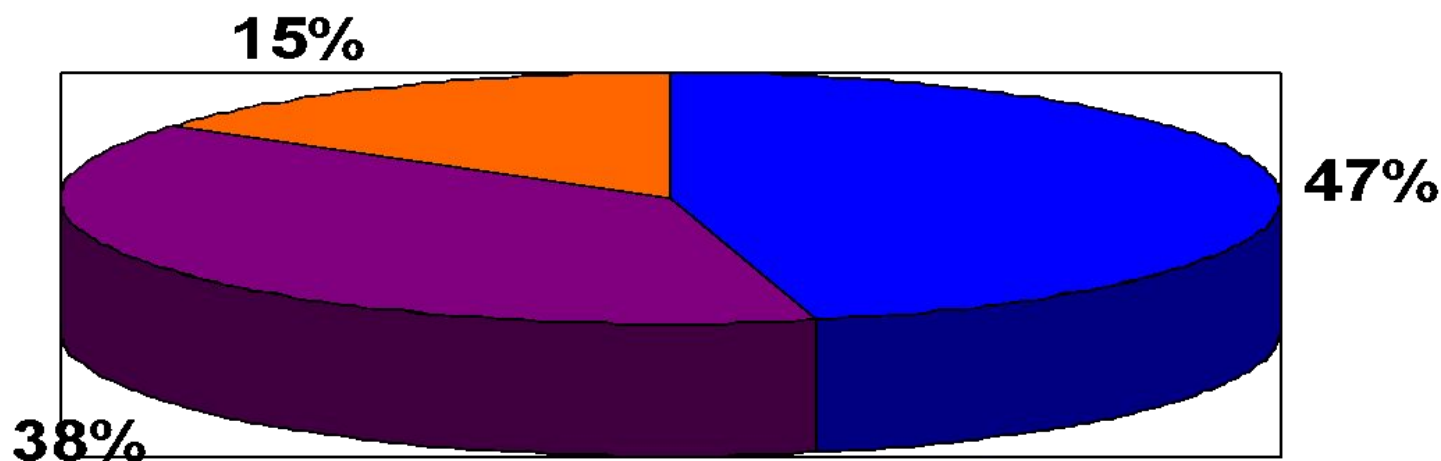


Оценка уровня тревожности Тейлор (адаптация Т.А. Немчиным)

- средний уровень тревожности с тенденцией к низкому
- средний уровень тревожности с тенденцией к высокому
- высокий уровень тревожности



Оценка типа темперамента с учетом интроверсии и экстраверсии личности и эмоциональной устойчивости (методика З.Айзенка)



■ меланхолик ■ холерик ■ флегматик



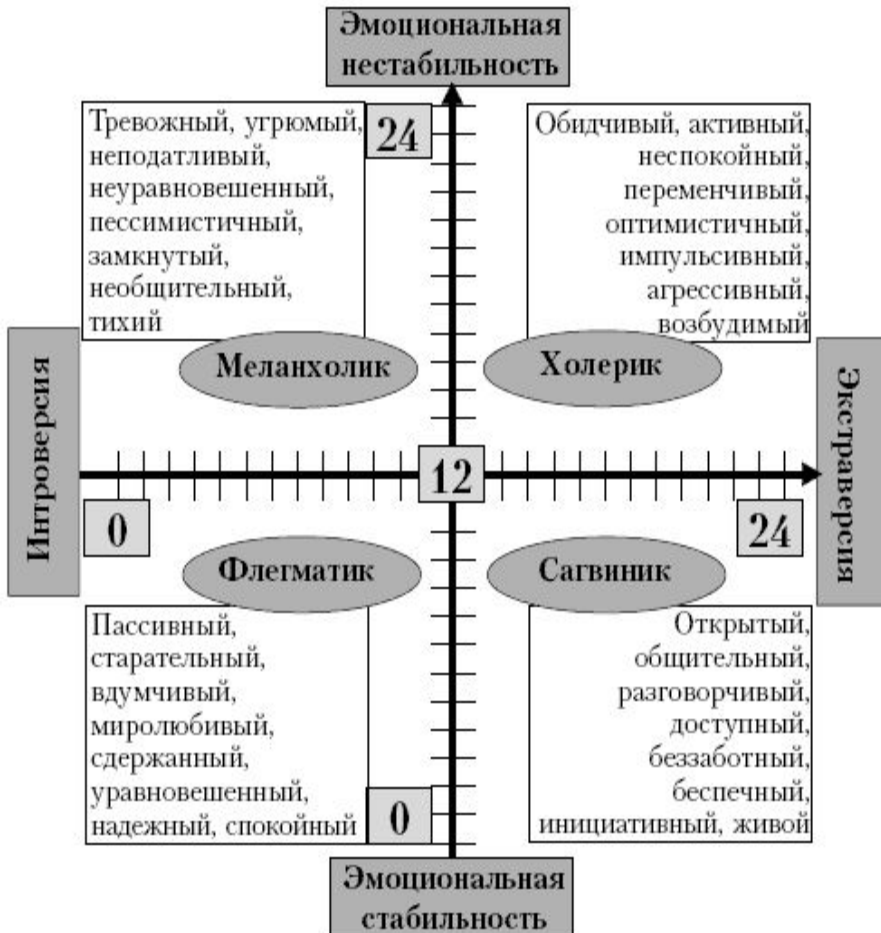
Типы темперамента

Холерик

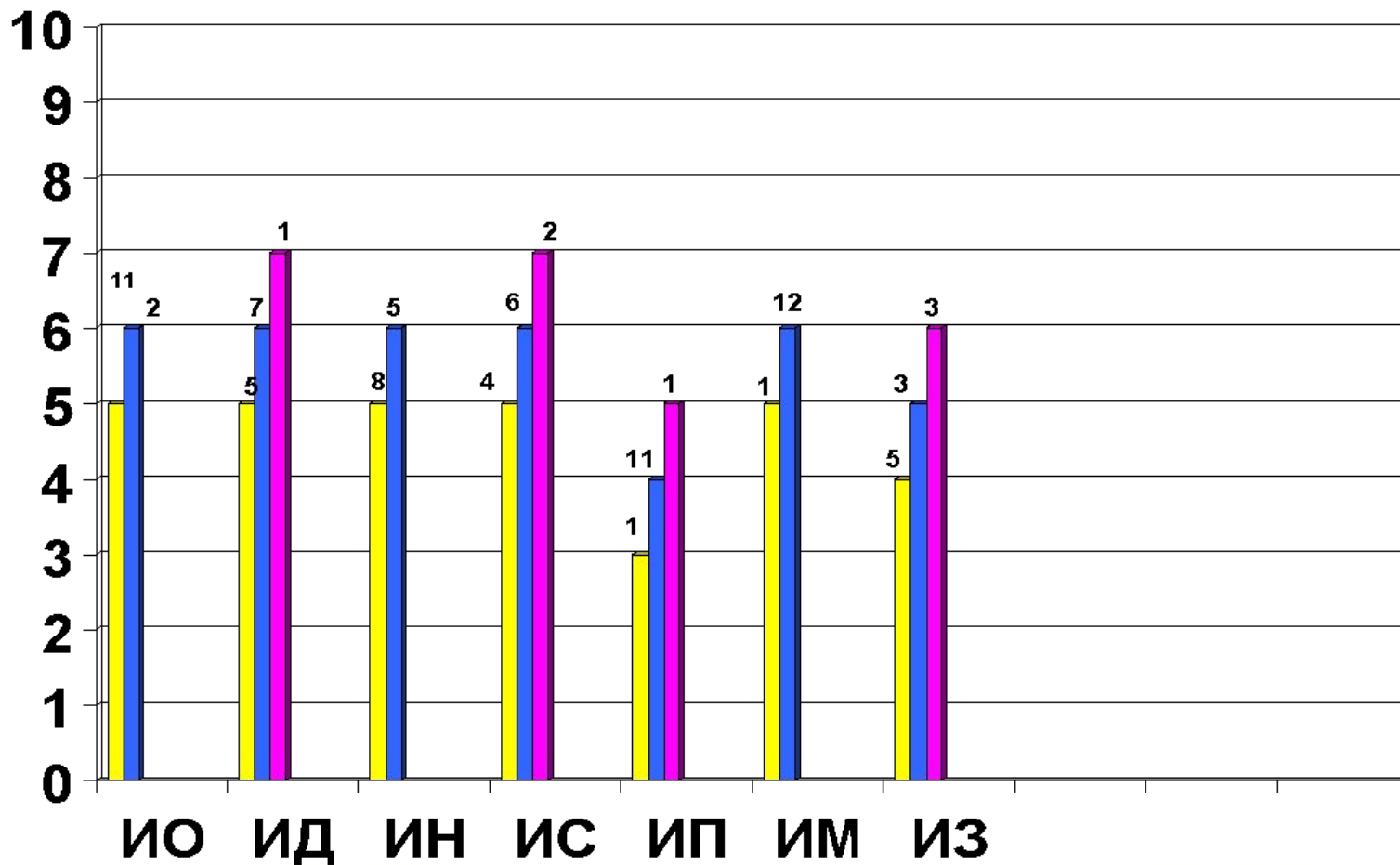
Сангвиник

Флегматик

Меланхолик



Оценка уровня субъективного контроля (методика Дж. Роттера)



Психологический портрет ВИЧ-инфицированного



- **Психологические черты:** имеющие средние показатели тревожности с тенденцией к низкому (27,0%) и отсутствие депрессии (46,0%), являющиеся выраженными экстравертами (44,0%) с высоким уровнем нейротизма (43,0%) - т. е., демонстрирующие холерические 38,0% и меланхолические 47,0% темпераментные особенности.



Выводы:

- Основным фактором, определяющим дальнейшую передачу вируса, является рискованное поведение ВИЧ-инфицированных, которое определяется их психологическими реакциями.
- Поведенческие реакции ВИЧ-инфицированных характеризовались употреблением наркотиков, недооценкой опасности заболевания.
- Психические реакции большинства респондентов характеризовались выраженными формами тревожности и депрессии, изменением темпераментных особенностей в сторону ухудшения, дефектами субъективного контроля, что затрудняет создание продуктивного контакта со специалистами (и окружением) и эффективную работу с пациентами.
 - Выявлен ряд особенностей пациентов, которые легли в основу психологического портрета «пациента с ВИЧ-инфекцией», знание которого необходимо учитывать при разработке профилактических программ. Это позволило отнести пациентов с ВИЧ-инфекцией к категории психологически неблагополучных.
- Системная профилактика ВИЧ-инфекции может быть эффективной при условии организации адекватной психокоррекции поведенческих реакций и психических нарушений у ВИЧ-инфицированных.



Практические рекомендации

- В комплексном обследовании ВИЧ-инфицированных необходимо использовать психометрические методики.
- В клинической практике целесообразно учитывать тип отношения к болезни, а также распространенность депрессий у ВИЧ-инфицированных .
- Проведение психологической диагностики с использованием психологического инструментария (предложенных тестов) позволяет оценивать состояние пациента, выявлять кризисные периоды, отслеживать изменения психологических параметров в процессе развития заболевания, корректировать состояние пациентов с ВИЧ-инфекцией. Тестовая диагностика позволяет оценить психологический статус пациента и последующего планирования эффективных индивидуально выстроенных лечебных и реабилитационных программ с целью улучшения взаимодействия команды «пациент - специалисты», осуществляющей медико-психологическое сопровождение и повышения качества жизни пациентов с ВИЧ.





Спасибо за внимание !

- Выражаем отдельную благодарность *ГОБУЗ «Новгородский Центр по профилактике и борьбе со СПИД и инфекционными заболеваниями «ХЕЛПЕР»* за предоставленную информацию и *Головиной Елене Владимировне* за помощь в проведении исследования.

