

5 ლექცია



ფასადები



*თბილისი 2014
წელი*



ადრსავლეთი ფასადი



სამხრეთი ფასადი

შეასრულა: ნანა ინჯკორეგობა



დასავლეთი ფასადი

სამხრეთი ფასადი





ჩრდილოეთი ფასადი



შესრულა: ხანა იხუკორველი

ინტერიერი

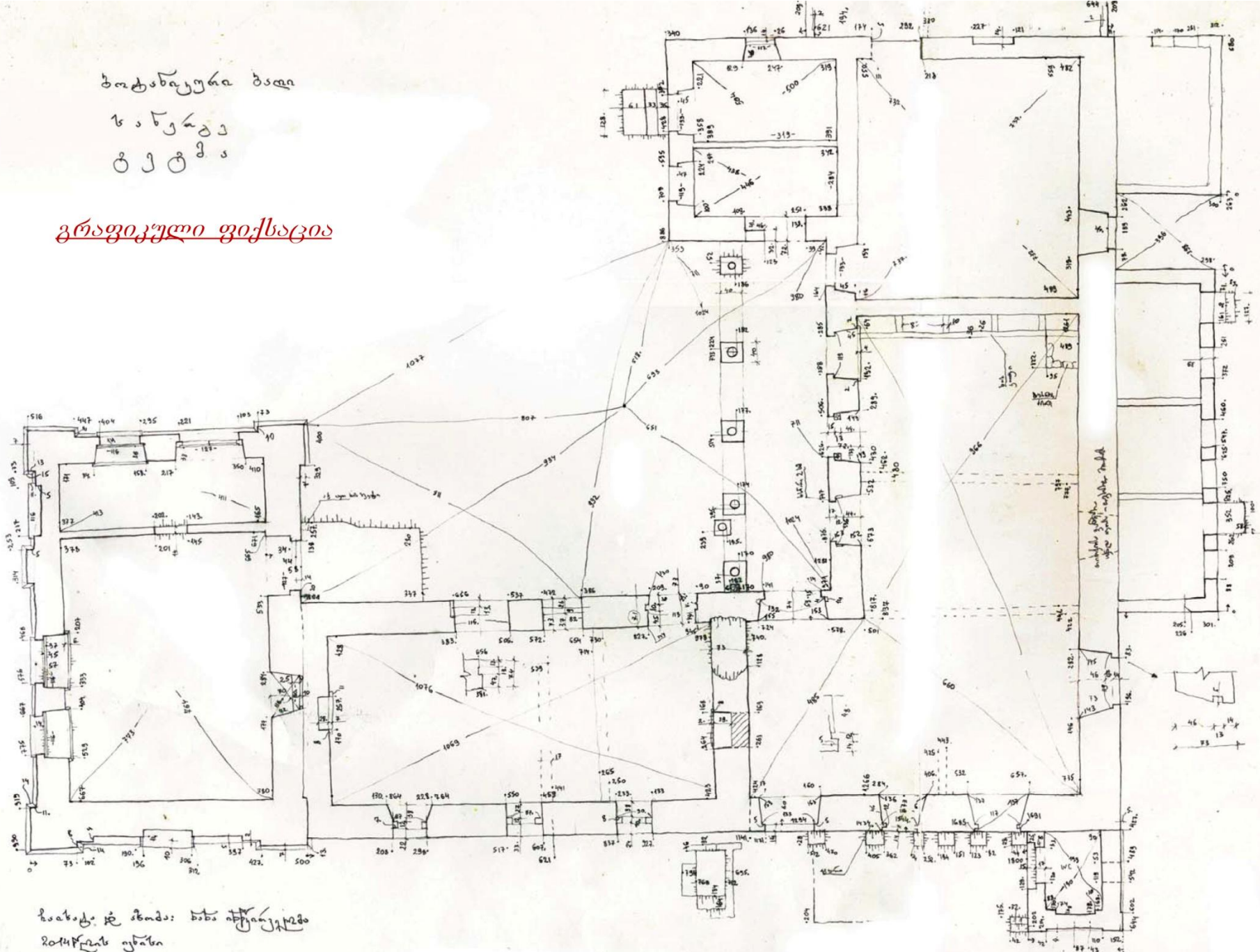


ბოტანიკური ბაღი

ს ა ნ ე რ ე ა

ტ ე ტ მ ა

გრაფიკული ფიქსაცია

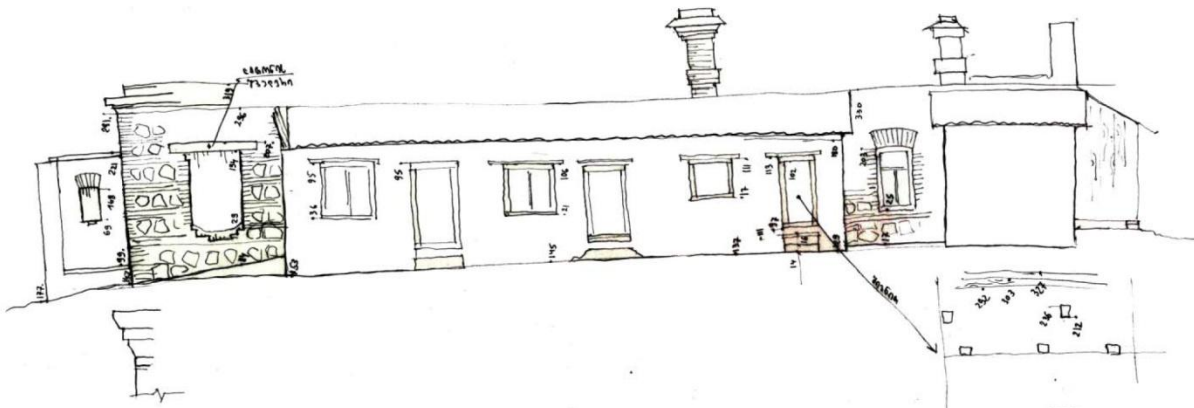
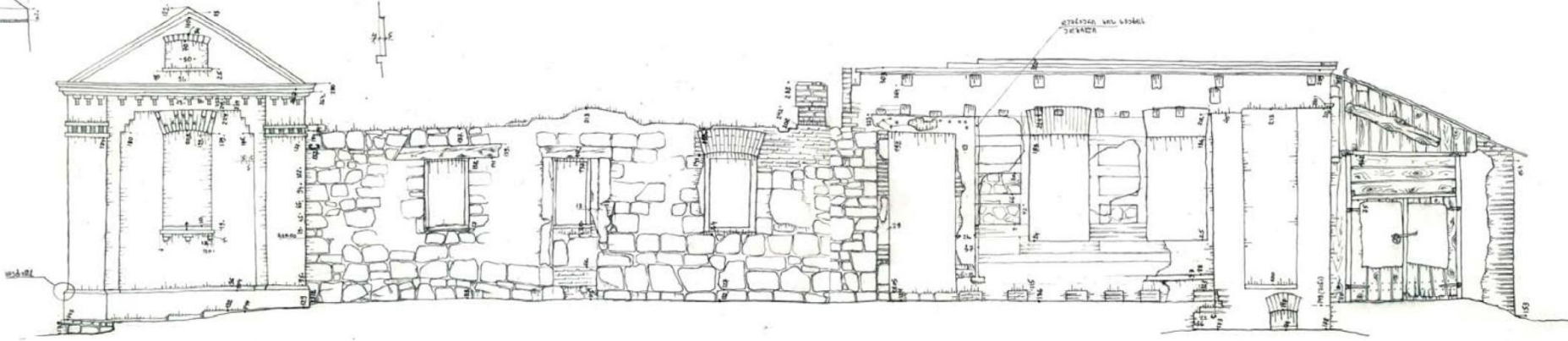
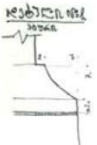


ნახატო და მხატვრობა: ნანა ბეჭეტაძე
2014 წლის ეხნის

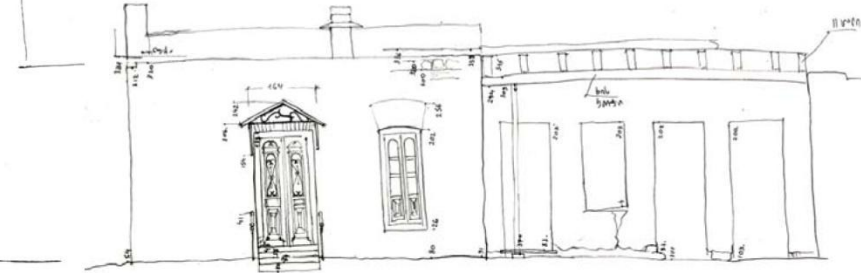
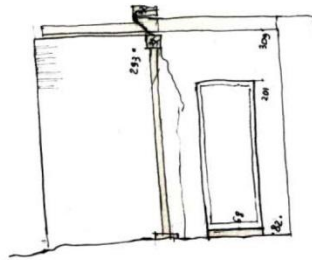
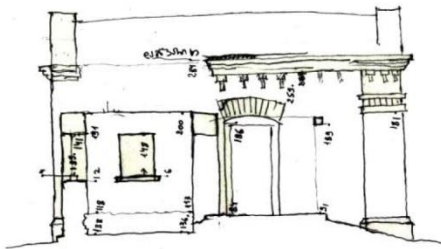
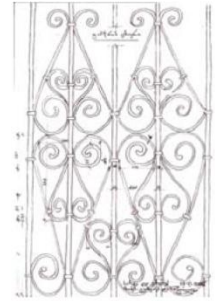
შეასრულა: ნანა ბეჭეტაძე

ბატონის ბაზა
ქ. რაჭვიანი თბილისი

გრაფიკული ფიქსაცია



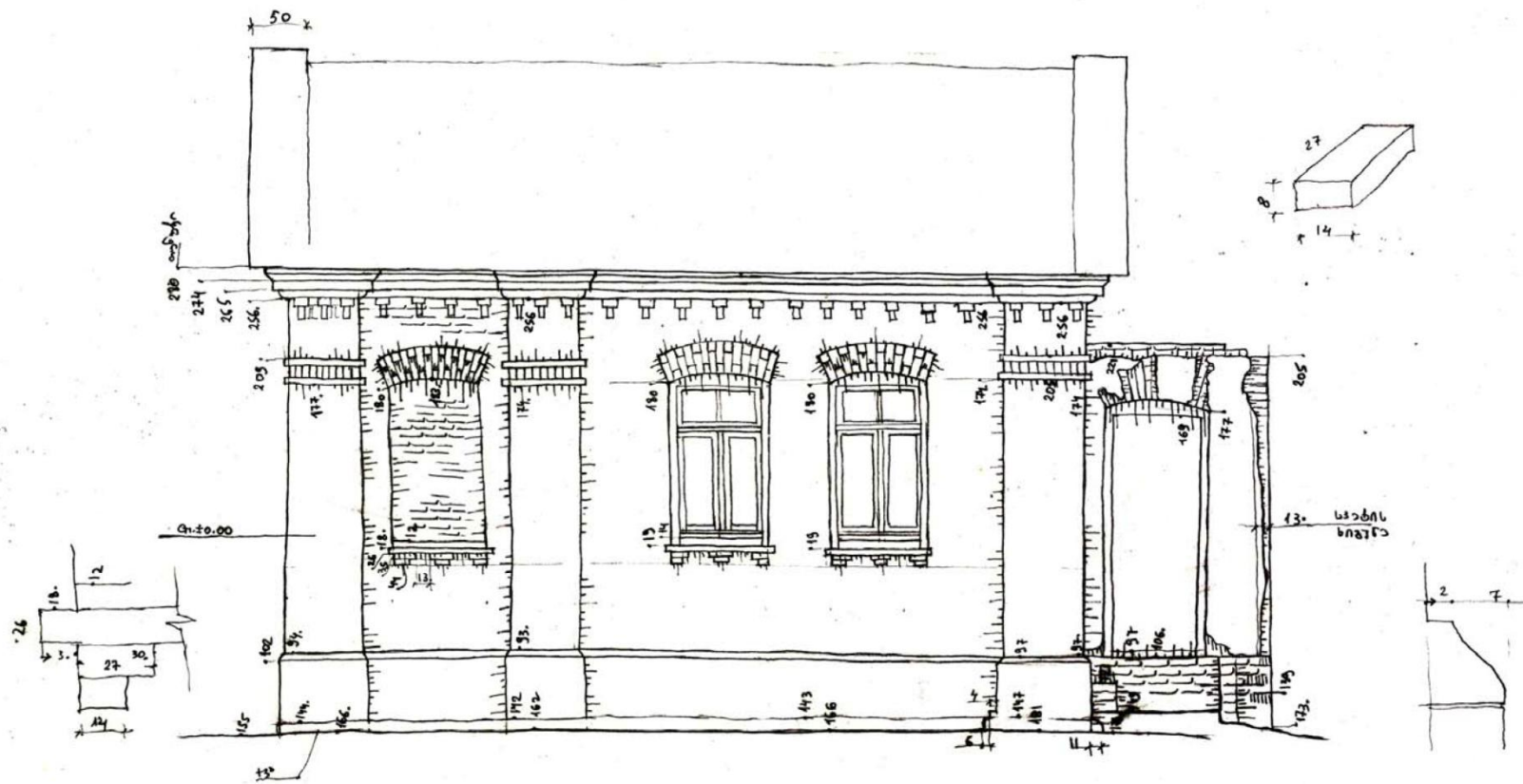
ბატონის ბაზა
2014 წლის ენა



*შეასრულა: ნანა ინჟინერველიძე
ვიკი ვაშაკიძე*

გრაფიკული ფიქსაცია

„ცა-სეკურარ ე.ს.ს.რა - ჩიკაძის ქუჩა“

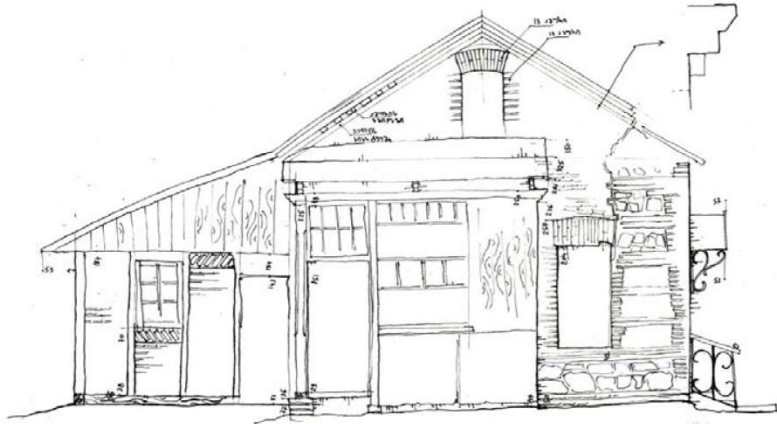


ჩანახტა სე-სემა ჩანა იქიანოეკომა
 2014 წლის ეფა სე

შეასრულა: ნანა იმჭორველიძე

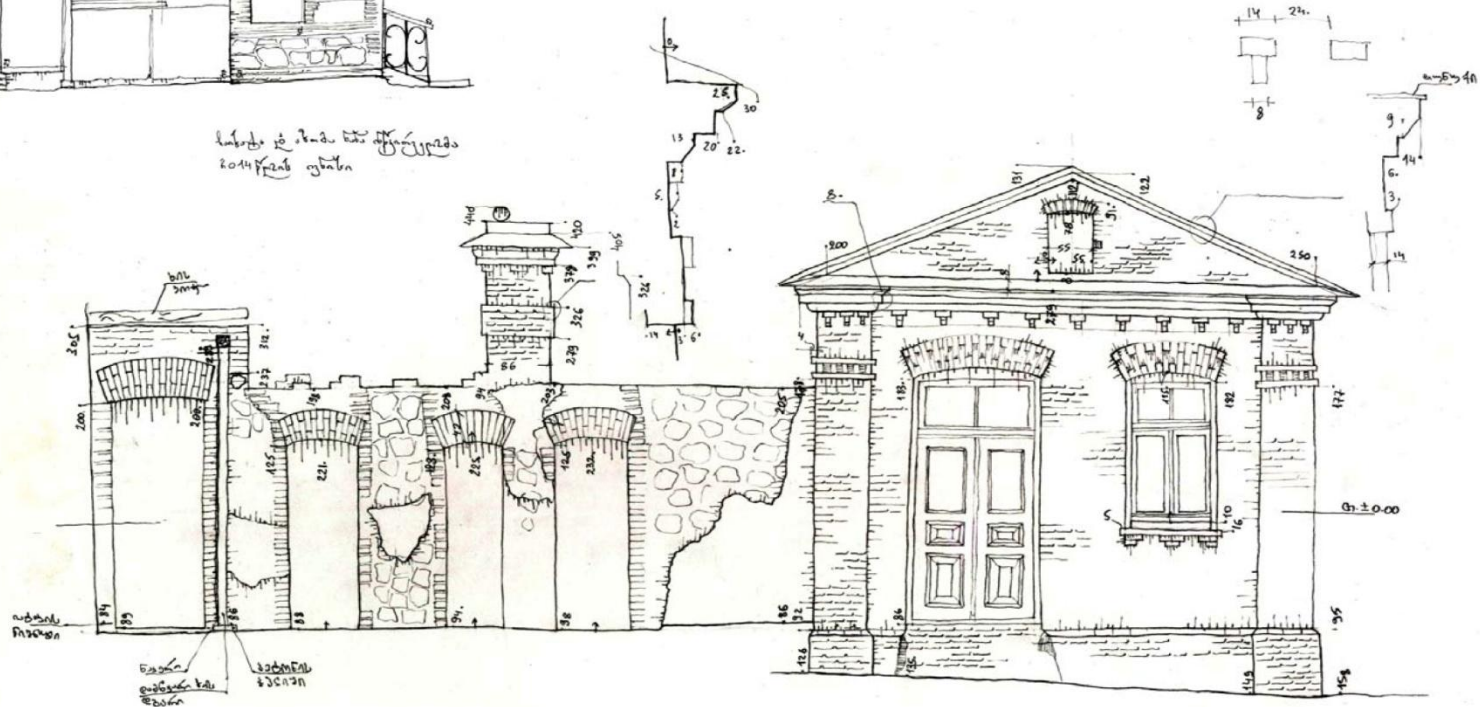
ბატონურ ბაღ
 ხანკა უსა - რუსული ფორმა

გრაფიკული ფიქსაცია



ბატონურ ბაღ
 ხანკა უსა - რუსული ფორმა

ხანკა უსა რუსული ფორმა
 2014 წლის უსა



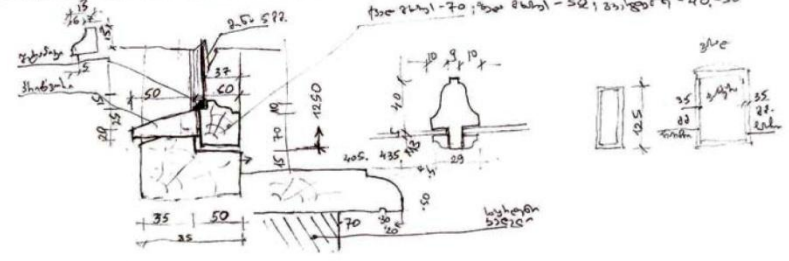
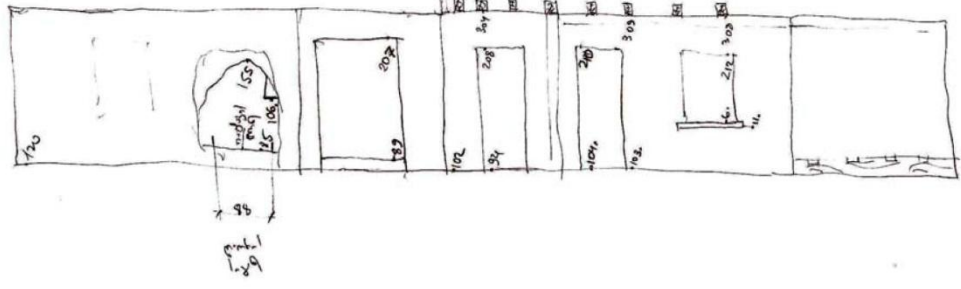
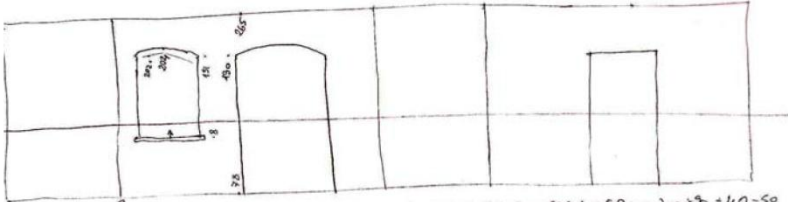
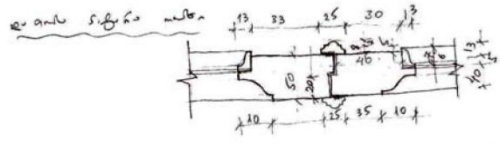
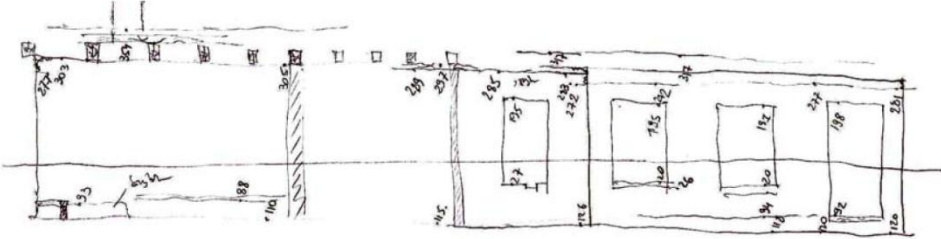
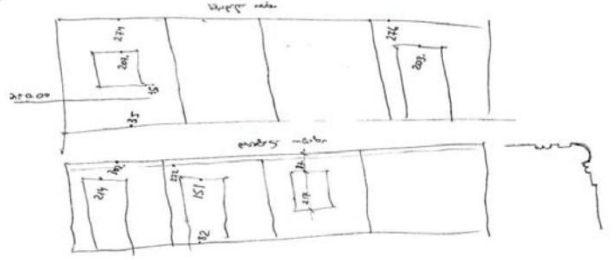
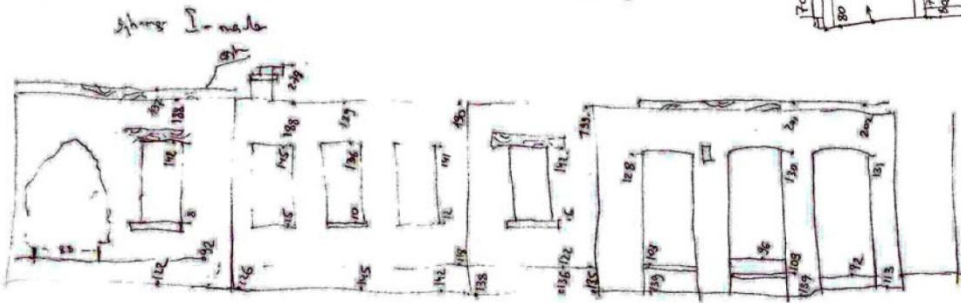
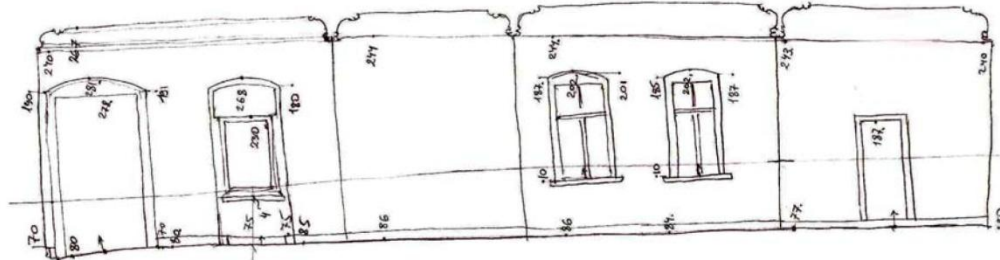
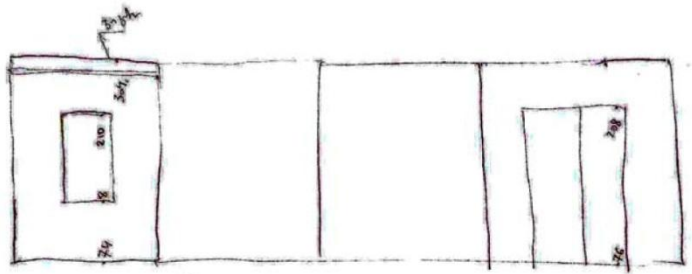
შეასრულა: ნანა ინკერველიძე

ხანკა უსა რუსული ფორმა
 2014 წლის უსა

გრაფიკული ფიქსაცია

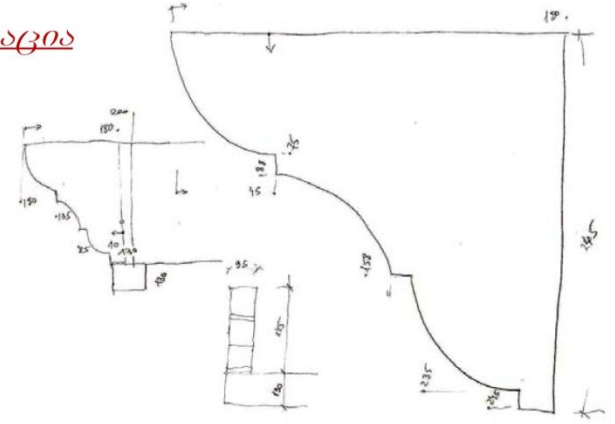
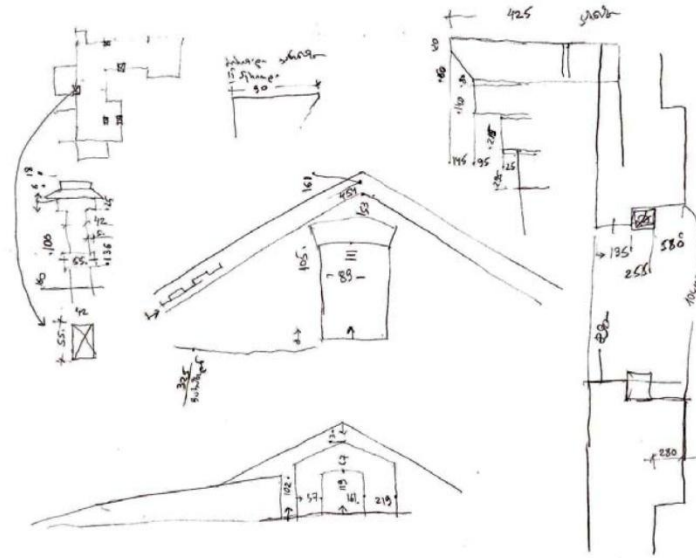
შენი ნახა

დანი ნახა



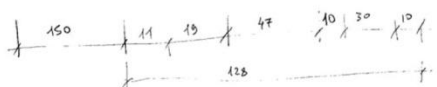
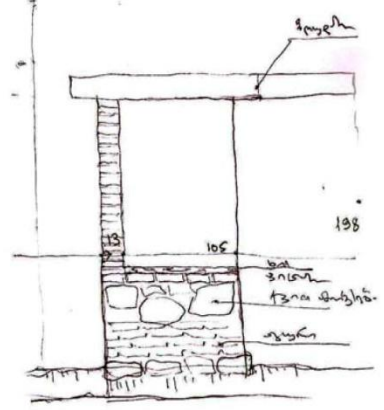
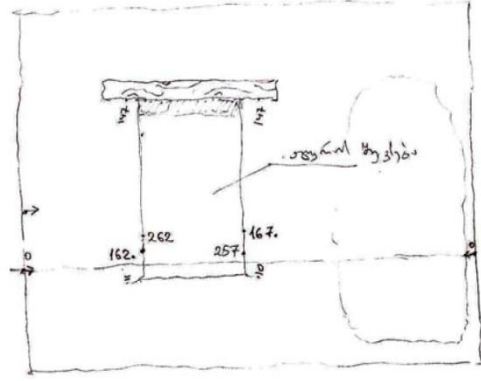
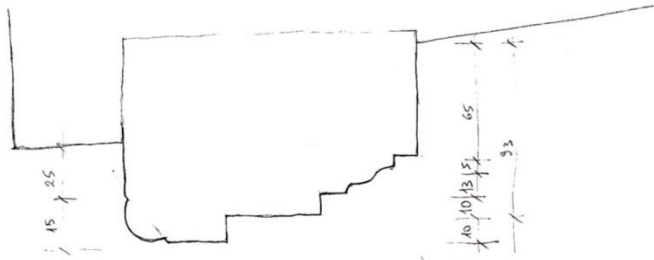
შეასრულა: ნანა ინკორველიძე

გრაფიკული ფიქსაცია



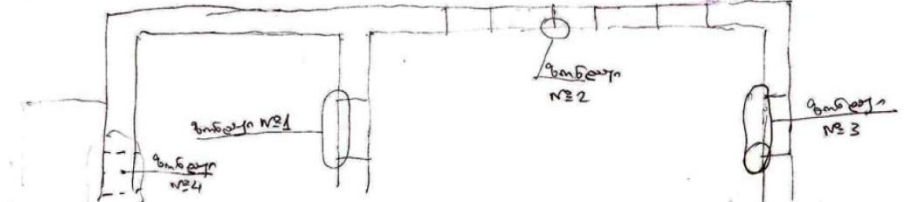
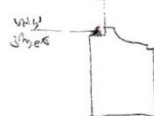
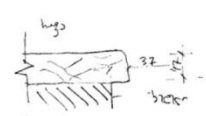
ბანაოეი №1

ბანაოეი №2



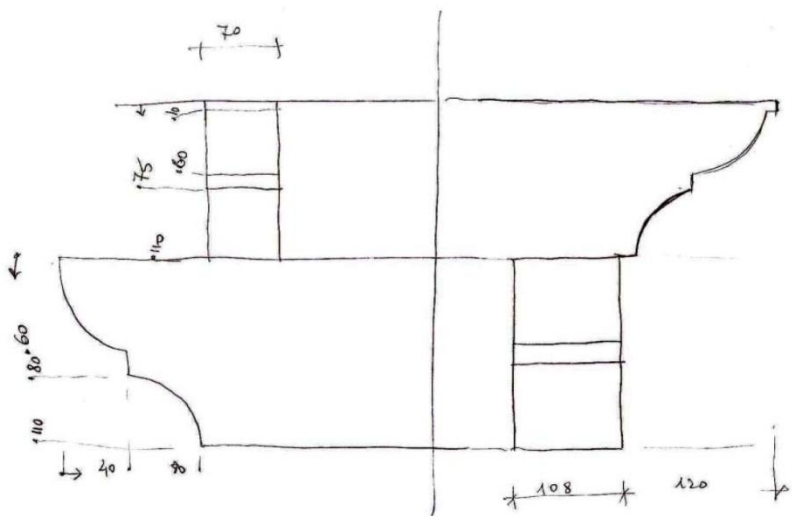
იქ შეიძლება ყანა და ადრული მხარე დატოვდეს.

და შეიძლება ადრული მხარე დატოვდეს.

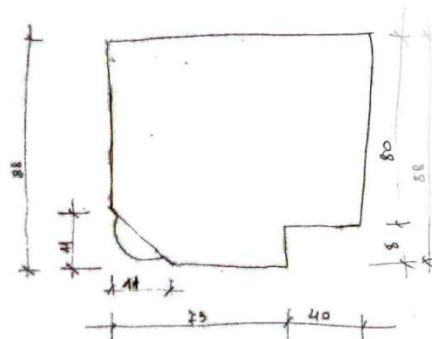


შეახრულა: ხანა იმპერველმა

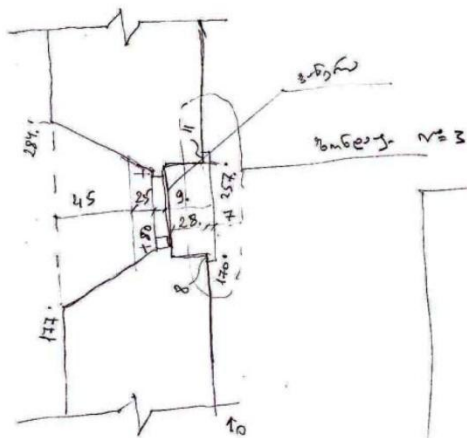
გრაფიკული ფიქსაცია



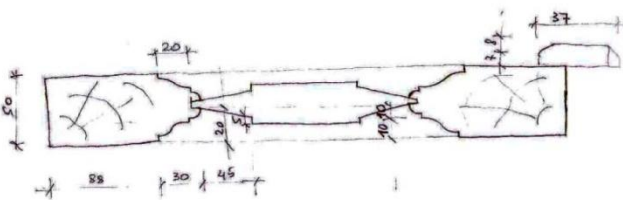
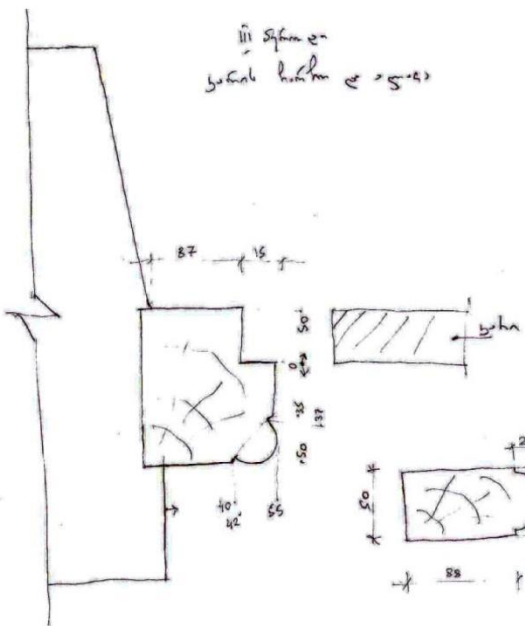
შენიშნა - ღივანი მხარე



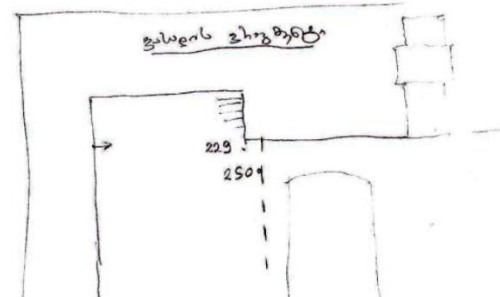
ფასოს მთავარი



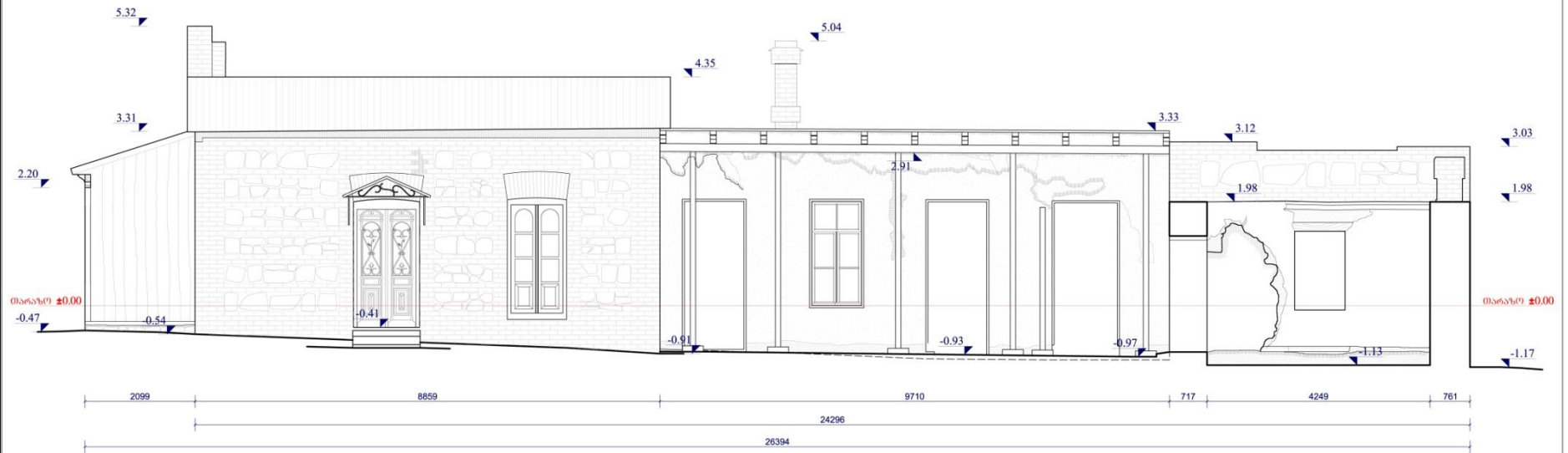
III სართული
სართლის სიღრმე 5.4



ფასოს უკუბრუნება



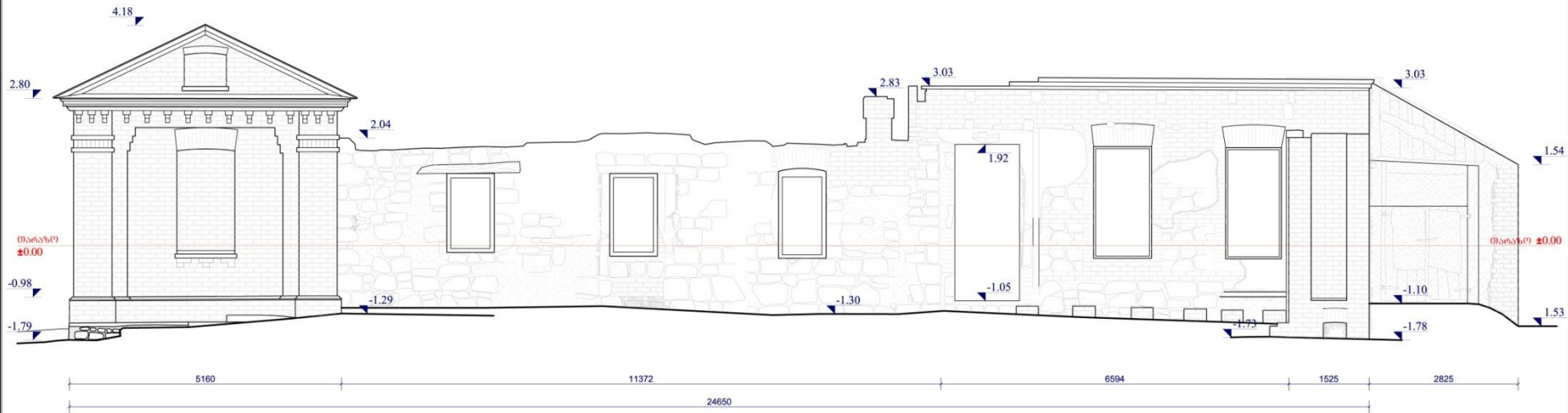
აღმოსავლეთი ფასადი
ჭრილი 4-4



შენიშვნა: ყურადღება გაითვალისწინეთ
ერთეულები მეტრებში.

<p>რ ა მ კ ე მ ი აბი - საპროექტო-პროექტული პროექტი</p>		<p>დ. თაბაჩიძე, ძეგლი თბილისის რაიონი, პრეზიდენტის ქუჩა №1 საპროექტო-პროექტული პრეპარირებული მხარე მხარეების მხარეების სახეობის შენობა (დასახლება 100)</p>	
<p>მომხმარებელი საპროექტო-პროექტული მხარე</p>	<p>საპროექტო-პროექტული მხარე</p>	<p>ა ნ ა თ ი • ადგილის მხარე - II • შიდა 4-4</p>	<p>სტადია მხარე ფურცელი</p>
<p>1</p>	<p>0</p>	<p>150</p>	<p>I</p>
<p>2</p>	<p>3</p>	<p>სა-4</p>	<p>სა-4</p>

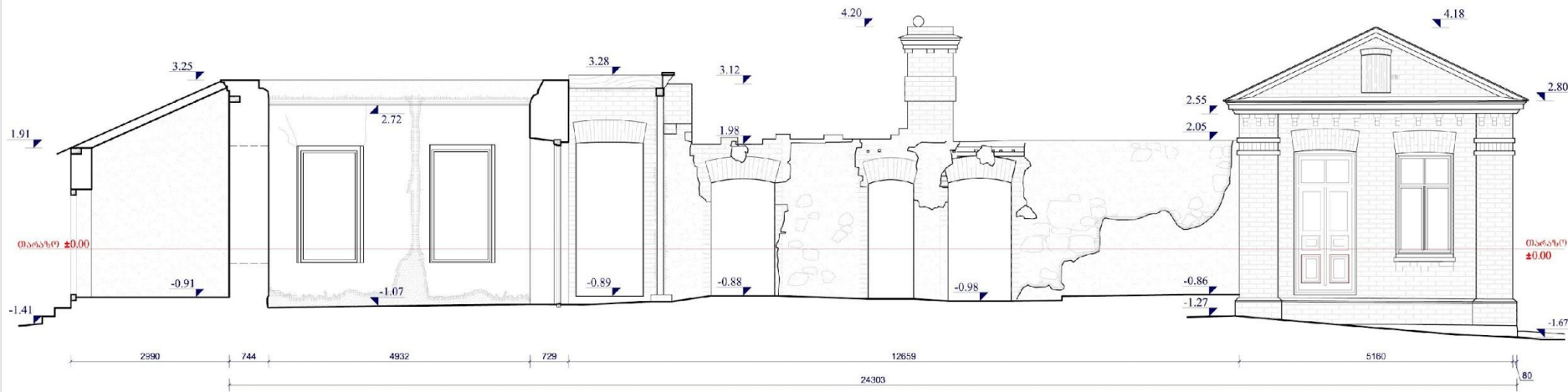
ჩრდილოეთი ფასადი



შენიშვნა: ზომები მოცემულია მილიმეტრებში
წინააღმდეგობის მონიტორინგის შედეგად

# ა ბ გ ვ თ ი აბი - საპროექტო პროექტი გობინიაძე ბაბი		დ. თაბატაძის, ძველი თბილისის უბანი, გობინიაძის ქუჩა №1 საპროექტო პროექტი გობინიაძე ბაბი პროექტის შედგენის საბუღალრო (დათარიღებული)	
პროექტი გობინიაძე ბაბი	ა ბ გ ვ თ ი	სტრუქტურა გობინიაძე ბაბი	I
პროექტი გობინიაძე ბაბი	ა ბ გ ვ თ ი	ჩრდილოეთი ფასადი	I/50 შპს-ს აბ-6

სამხრეთი ფასადი
 ჭრილი 5-5

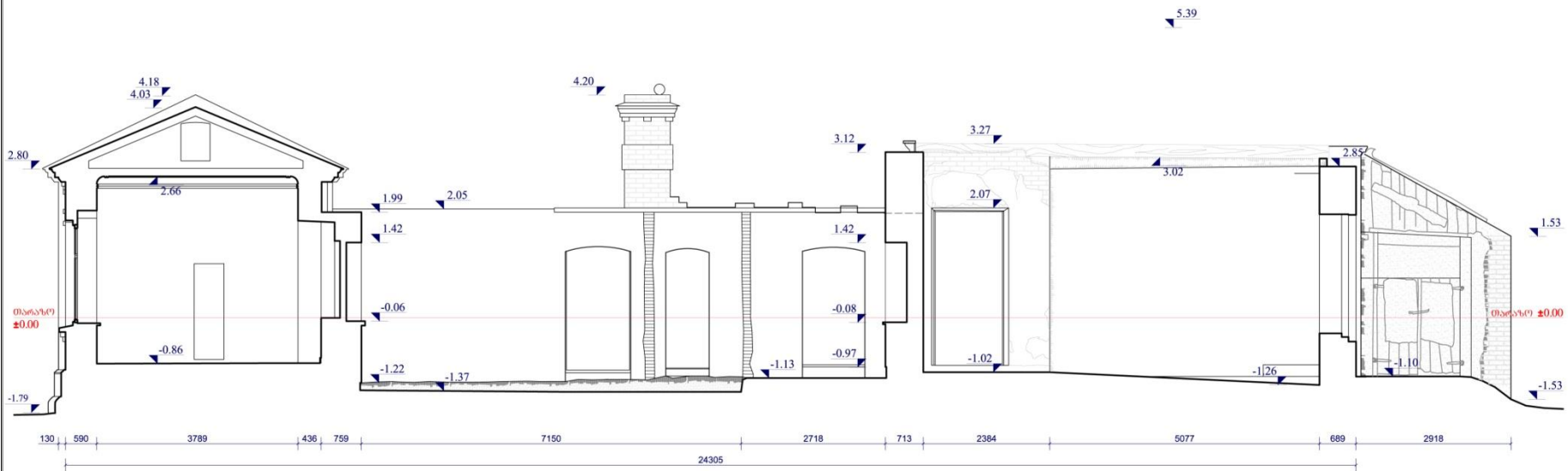


შენიშვნა: სწრაფი მონიტორინგის მოწყობის შემთხვევაში
 ნიშნავს მონიტორინგის მოწყობას

რ ა ბ ე ბ ი აბი - საპროექტის პროექტი პროექტის სახელი		დ. თომოძის კვლევის მონიტორინგის მუშა №1 საპროექტის პროექტის პროექტის სახელი მონიტორინგის მონიტორინგის მუშა (საპროექტის)	
პროექტის მონიტორინგის მონიტორინგის მონიტორინგის	მონიტორინგის მონიტორინგის მონიტორინგის მონიტორინგის	ა ბ ე ბ ი	სტადია I
პროექტის მონიტორინგის მონიტორინგის მონიტორინგის	მონიტორინგის მონიტორინგის მონიტორინგის მონიტორინგის	• სპონსორი - II • 89/20 5-5	მონიტორინგის მონიტორინგის მონიტორინგის მონიტორინგის



ჭრილი 1-1

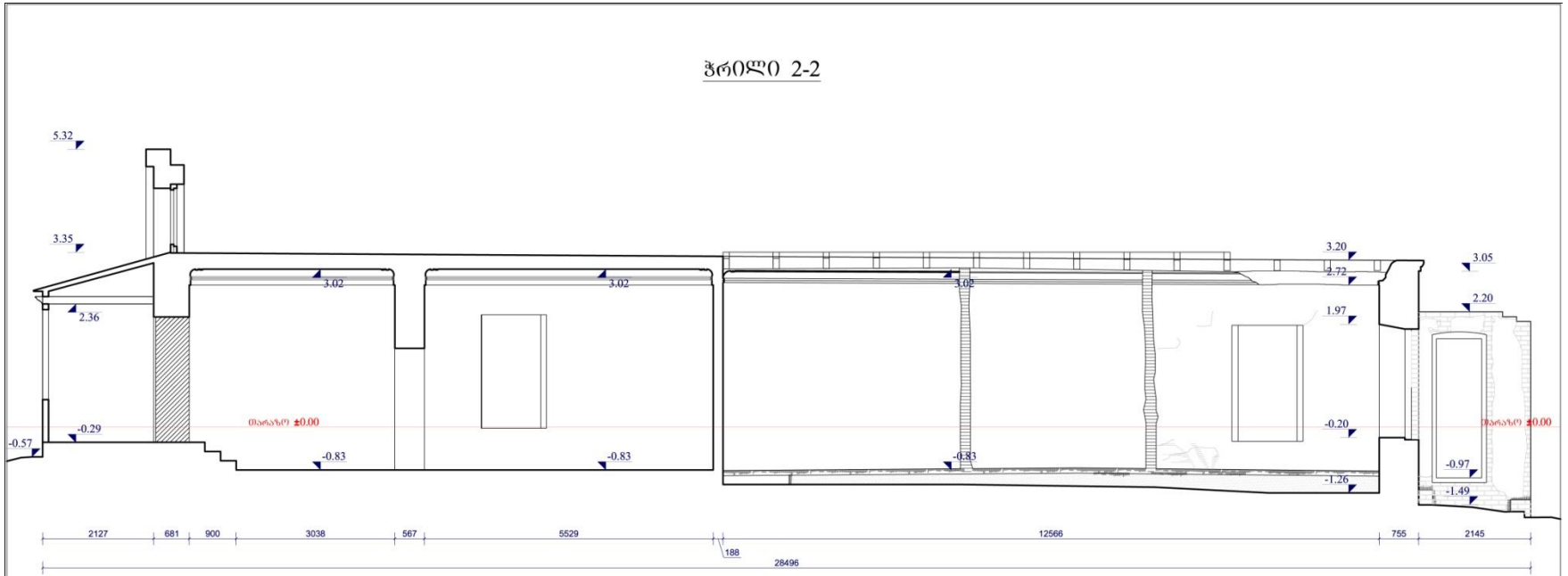


შენიშვნა: წარმოდგენილია მოსაპროექტო
გონივრული შეფასება შედეგად

ს ა ბ ე მ ა რ ა		ა. თაბორელი, ადგილი თაბორელის რაიონი, სოფ.საბურთალო ქუჩა №1		
საპირმშენობლის პროექტი		საპროექტო-მშენობელი პროექტი დასრულებული პროექტი		
პროექტის სახელი		პროექტი		
პროექტი	ს. თაბორელი	ს ა ბ ე მ ა რ ა	ს. თაბორელი	1
პროექტის თარიღი	ს. თაბორელი	• ჯგუფი 1-1	ს. თაბორელი	150
შეამუშავა	ს. თაბორელი		შეამუშავა	ს. თაბორელი



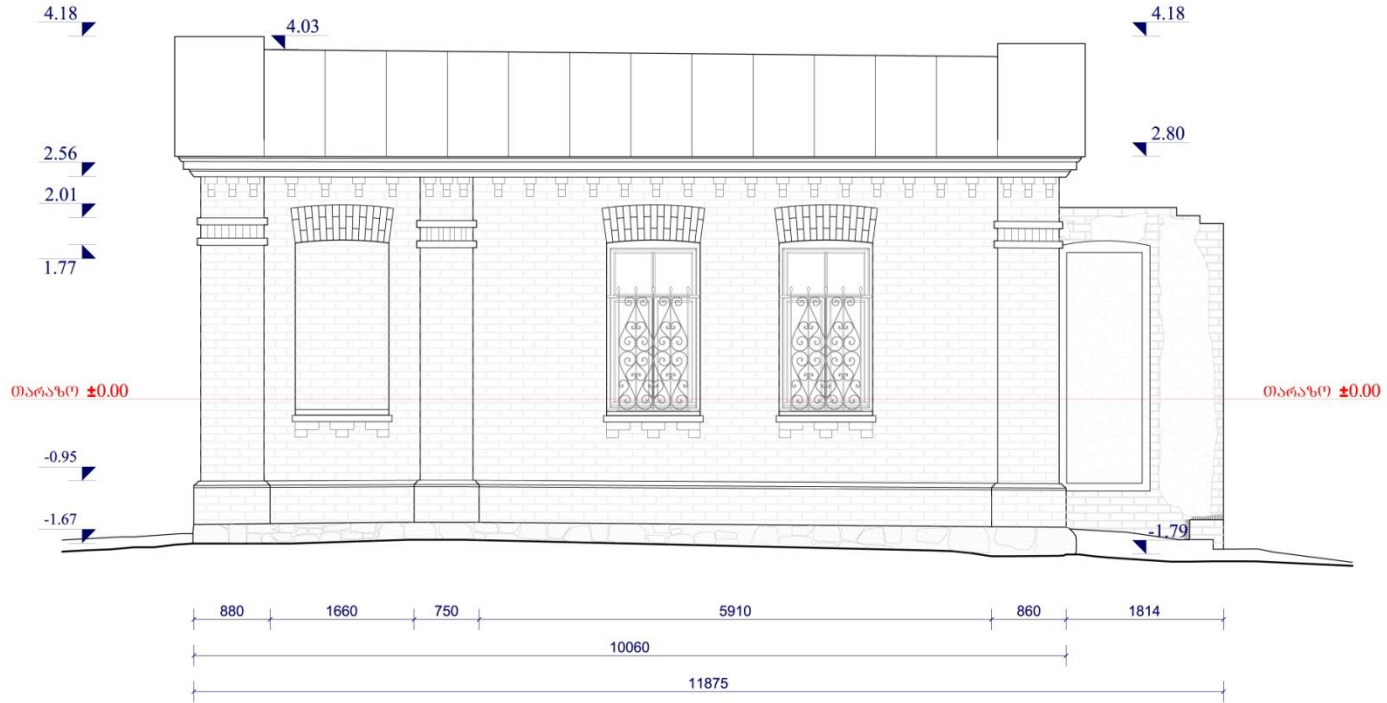
ჰროლი 2-2



შენიშვნა: ზომები მითითებულია მონიტორინგის დონეზე (საპროექტო დონეზე).

<p>შ ა ბ ა ე ბ ი ბ</p> <p>საპროექტო - სპეციფიკაციის მიხედვით</p> <p>პროექტის საპროექტო დონე</p>		<p>შ ა ბ ა ე ბ ი ბ</p> <p>საპროექტო - სპეციფიკაციის მიხედვით</p> <p>პროექტის საპროექტო დონე</p>	
<p>შენიშვნა: ზომები მითითებულია მონიტორინგის დონეზე (საპროექტო დონეზე).</p>	<p>შ ა ბ ა ე ბ ი ბ</p>	<p>შ ა ბ ა ე ბ ი ბ</p>	<p>შ ა ბ ა ე ბ ი ბ</p>
<p>შენიშვნა: ზომები მითითებულია მონიტორინგის დონეზე (საპროექტო დონეზე).</p>	<p>შ ა ბ ა ე ბ ი ბ</p>	<p>შ ა ბ ა ე ბ ი ბ</p>	<p>შ ა ბ ა ე ბ ი ბ</p>

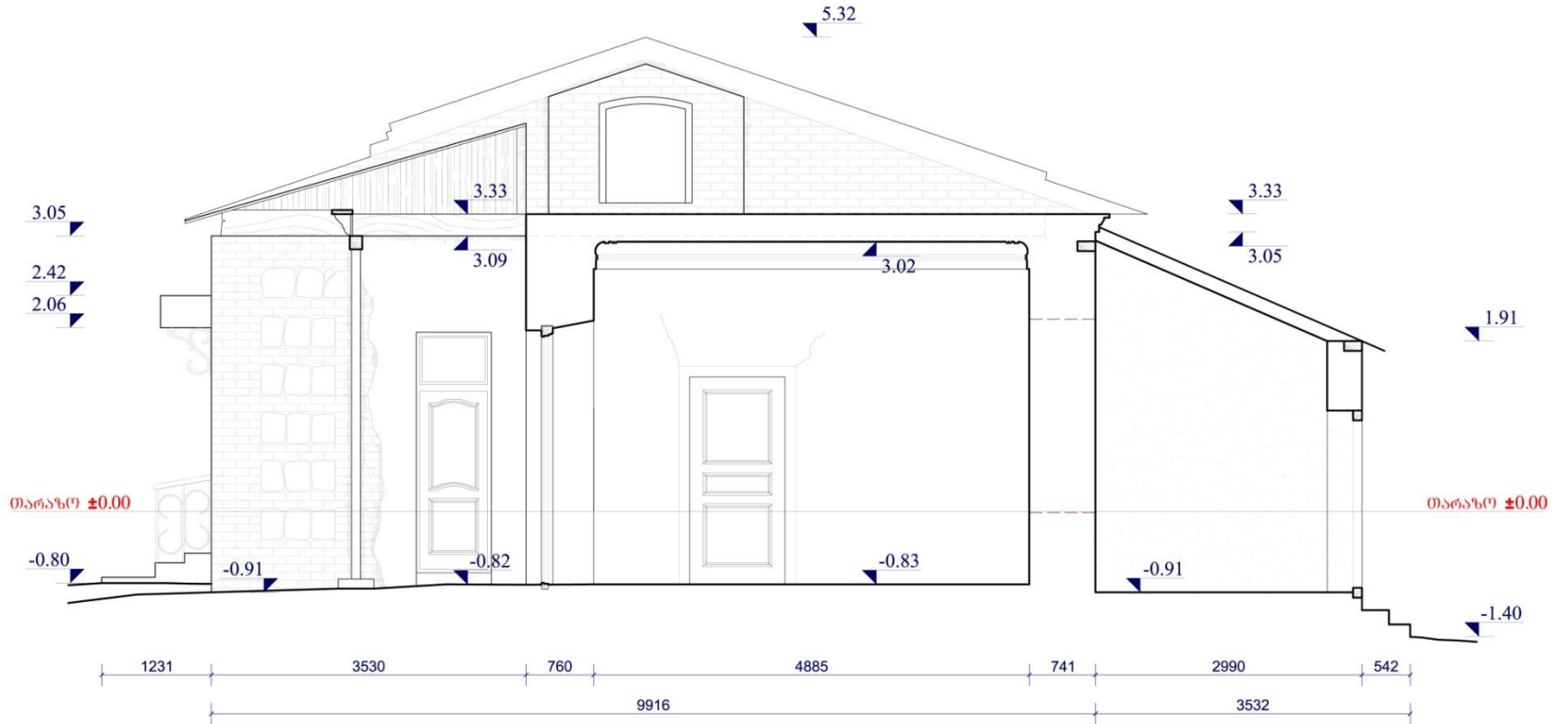
აღმოსავლეთი ფასადი



შენიშვნა: ზომები მიცემულია მილიმეტრებში
ნომრული მიცემულია მეტრებში

გ ა მ კ ვ ე თ ი ააია - საქართველოს ეროვნული გეოგრაფიული ბაზი		ძ. თბილისი, ძველი თბილისის უბანი, გეოგრაფიული ქუჩა №1 საქართველოს ეროვნულ გეოგრაფიულ ბაზაში მდებარე მემკვიდრეობის მონუმენტის სანაგვეს შენობა (ნაპოლია 804)			
დირექტორი	მთავარი ინჟინერი	ა ნ ა ზ ე მ ი		ხტაზია	1
არქიტექტორი	ინჟინერი	ხაიხუაძე	• აღმოსავლეთი ფასადი - I	მასშტაბი	1:50
შეასრულა	ინჟინერი	ხაიხუაძე		ფურცელი	აა-3

ჭრილი 3-3



შენიშვნა: ზომები მოცემულია მილიმეტრებში
ნიშნულები მოცემულია მეტრებში

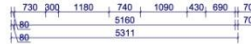
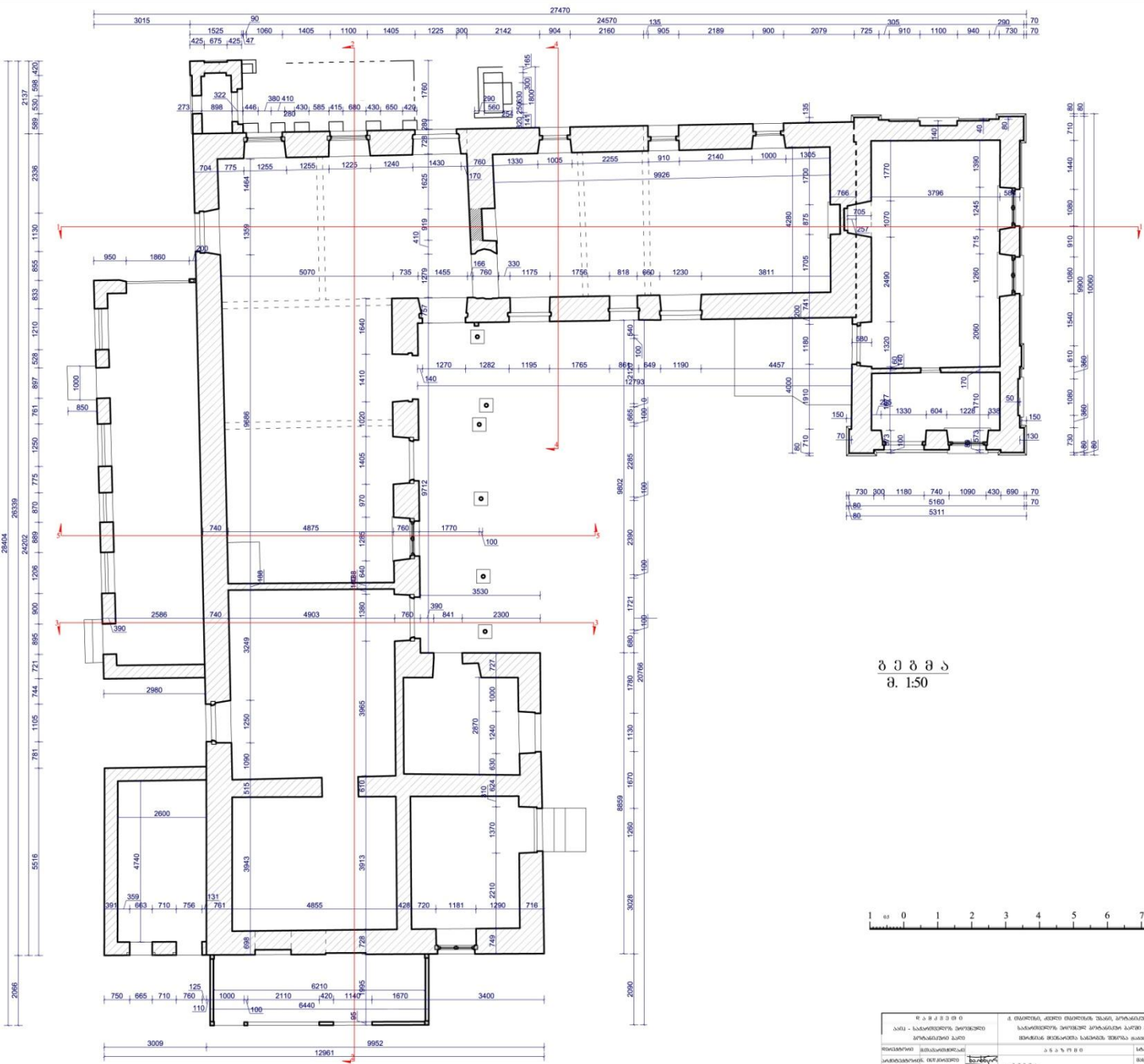
<p>ღ ა მ კ ვ ე თ ი</p> <p>ა ა ი ა - საპროექტო პერსონალი</p> <p>პროექტორი ბალო</p>		<p>ქ. თბილისი, ძველი თბილისის უბანი, გოთანიძის ქუჩა №</p> <p>საპროექტო პერსონალი გოთანიძის ბალო მდებარე</p> <p>მემბრანის მცენარეთა სანაგობის შენობა (დაახლოება №04)</p>	
<p>ფორმირებელი</p> <p>არქიტექტორი ნ. ივანიშვილი</p> <p>შეასრულა</p>	<p>მთავარი პროექტი</p> <p>ნ. ივანიშვილი</p> <p>ნ. ივანიშვილი</p>	<p>ა ნ ა ზ ი მ ი</p> <p>• ჭრილი 3-3</p>	<p>სტადია</p> <p>მსშტადი</p> <p>შუბრული</p>

სამხრეთი ფასადი



შენიშვნა: ზომები მოცემულია მილიმეტრებში
ნომრულია მოცემულია მეტრებში

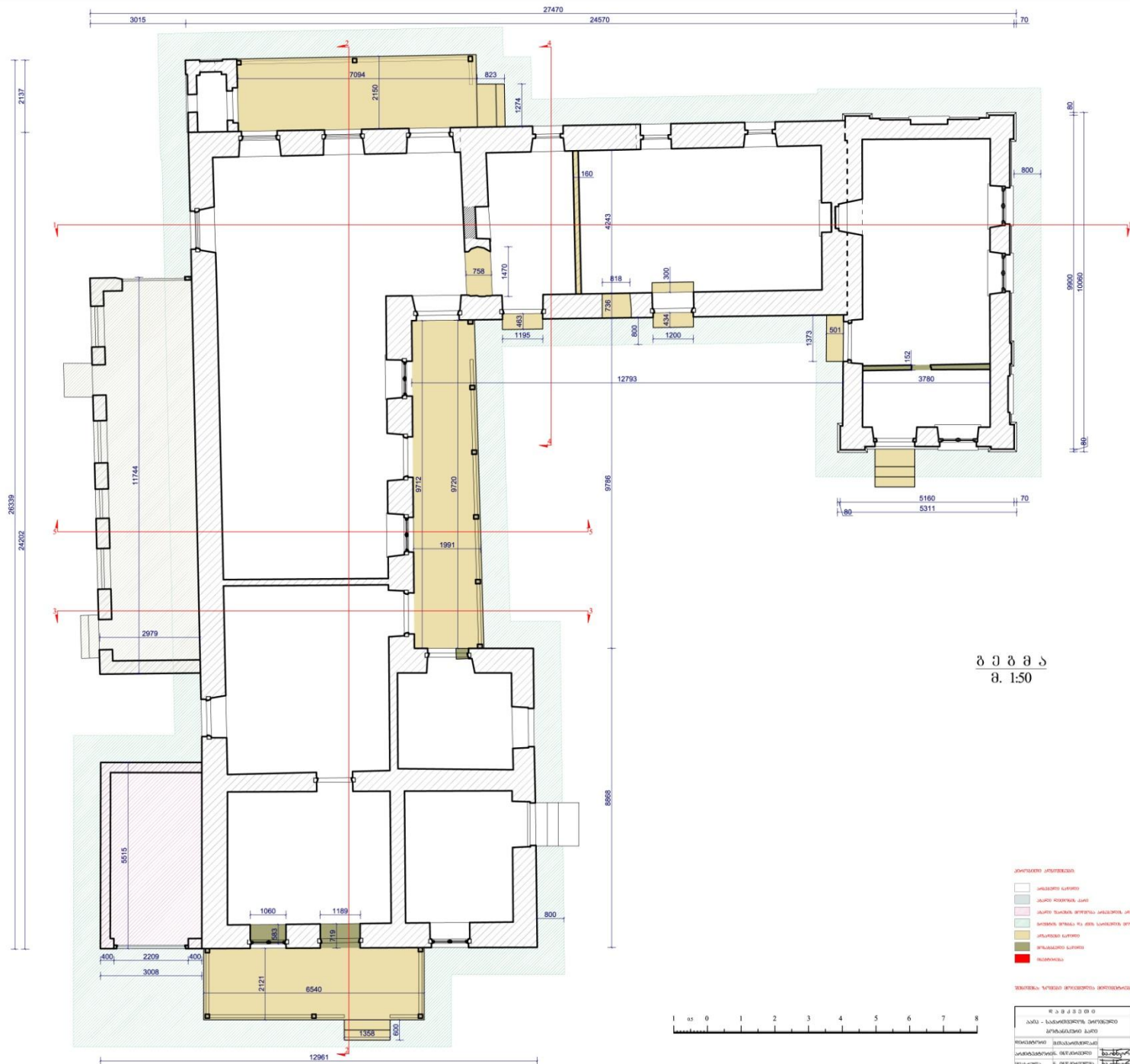
<p>შ ა მ კ ვ ე თ ი</p> <p>აპიპ - საპროექტოს პროექტული პოტანტიური ბალო</p>		<p>მ. თბილისი, კველი თბილისის უბანი, პოტანტიური ქუჩა №1 საპროექტოს პროექტული პოტანტიური ბალო მდგარე მიმდინავე მდინარეთა სანაპირო მშენობა (ნაპოლა №04)</p>	
<p>დირექტორი</p> <p>არქიტექტორი</p> <p>შეასრულა</p>	<p>მ.თავაძემილაძე</p> <p>ნ. იხიქიძე</p> <p>ნ. იხიქიძე</p>	<p>ა ნ ა ჯ ო მ ი</p> <p>სამხრეთი ფასადი - I</p>	<p>სტაფია</p> <p>მასშტაბი</p> <p>ფურცელი</p> <p>I</p> <p>1:50</p> <p>ა-7</p>



3 3 3 3 3
 3. 1.50

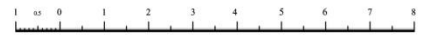


3 3 3 3 3 3. 1.50	3 3 3 3 3 3. 1.50	3 3 3 3 3 3. 1.50	3 3 3 3 3 3. 1.50
----------------------	----------------------	----------------------	----------------------

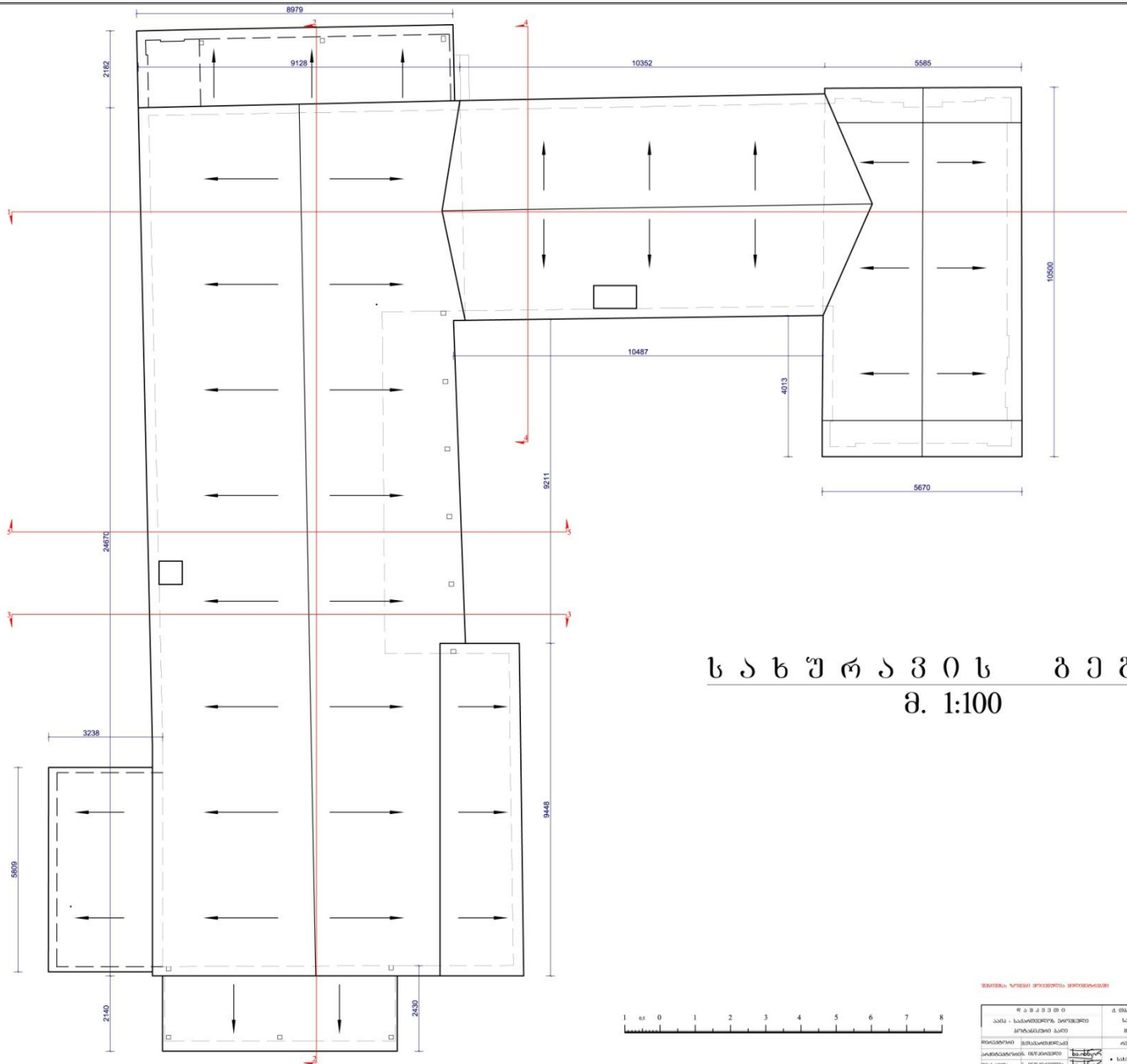


§ § § § §
8. 1:50

- ΣΥΜΒΟΛΙΣΜΟΣ ΧΡΩΜΑΤΙΣΜΩΝ
- ΠΛΗΡΗΣ ΣΥΛΛΗΞΗ
 - ΑΣΦΑΛΤΟΣ ΠΟΡΤΕΡΕΣ ΔΑΠ
 - ΑΣΦΑΛΤΟΣ ΠΟΡΤΕΡΕΣ ΣΤΕΦΑΝΟΣ ΠΡΟΣΒΑΣΗ
 - ΑΣΦΑΛΤΟΣ ΣΤΕΦΑΝΟΣ ΚΑΙ ΔΕΡΜΑΤΙΝΑ ΣΤΕΦΑΝΟΣ - 50 ΚΑΝΟΝΕΣ ΣΤΕΦΑΝΟΣ
 - ΑΣΦΑΛΤΟΣ ΣΥΛΛΗΞΗ
 - ΑΣΦΑΛΤΟΣ ΣΥΛΛΗΞΗ
 - ΣΥΛΛΗΞΗ



ΕΠΙΧΕΙΡΗΣΙΑΣ	ΕΠΙΧΕΙΡΗΣΙΑΣ	ΕΠΙΧΕΙΡΗΣΙΑΣ	ΕΠΙΧΕΙΡΗΣΙΑΣ
ΕΠΙΧΕΙΡΗΣΙΑΣ	ΕΠΙΧΕΙΡΗΣΙΑΣ	ΕΠΙΧΕΙΡΗΣΙΑΣ	ΕΠΙΧΕΙΡΗΣΙΑΣ
ΕΠΙΧΕΙΡΗΣΙΑΣ	ΕΠΙΧΕΙΡΗΣΙΑΣ	ΕΠΙΧΕΙΡΗΣΙΑΣ	ΕΠΙΧΕΙΡΗΣΙΑΣ

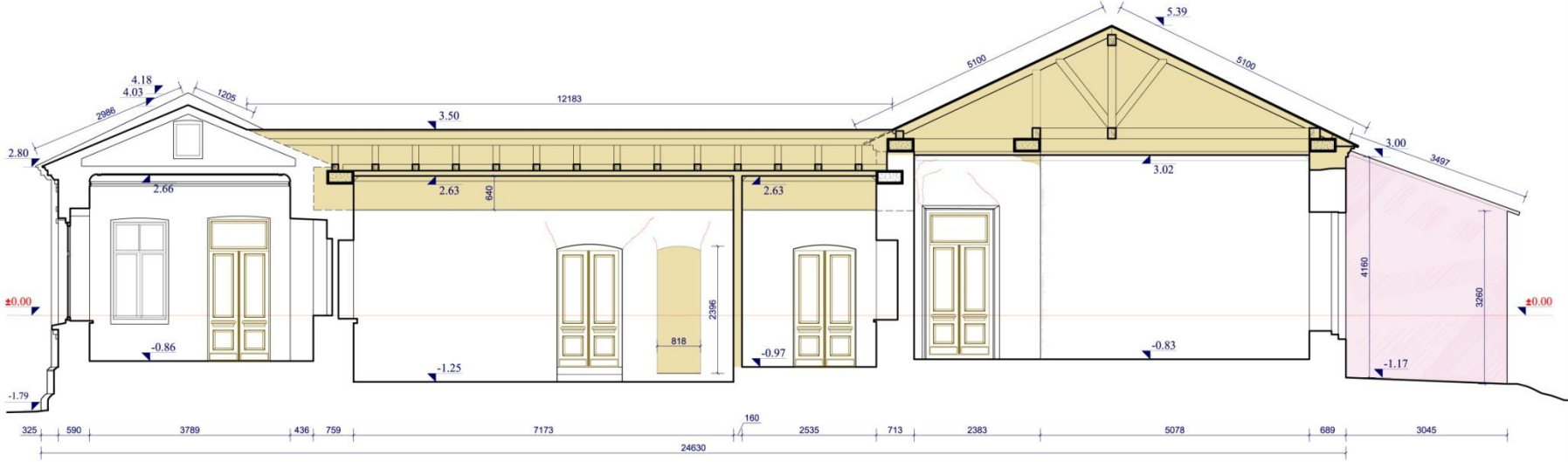


Ե Ն Ե Մ Թ Ն Յ Օ Ե Ծ Յ Ծ Թ Ն
 Ձ. 1:100



Հ. Յ. Զ. Զ. Թ. Թ. Թ. ՀԱՅԱՍՏԱՆԻ ՀԱՆՐԱՊԵՏՈՒԹՅԱՆ ԿՐԹԱԳՐԱԿԱՆ ԳՐԱԴԱՐԱՆ ԱՐԽԱՆԱԳՐԱԿԱՆ ԳՐԱԴԱՐԱՆ		Կ. ՊՐԱՐՏՐԱՆ ԱՐԽՈՒ ԳՐԱՐՏՐԱՆ ԾԱՌԱՅ. ԱՐԽԱՆԱԳՐԱԿԱՆ ԳՐԱԴԱՐԱՆ ԼԱՍՎԱՆՈՒԹՅԱՆ ԳՐԱԴԱՐԱՆ ԿՐԹԱԳՐԱԿԱՆ ԳՐԱԴԱՐԱՆ	
ԳՐԱՐՏՐԱՆԻ ԳՐԱԴԱՐԱՆ ԱՐԽԱՆԱԳՐԱԿԱՆ ԳՐԱԴԱՐԱՆ	ԿՐԱՆԱԳՐԱԿԱՆ ԳՐԱԴԱՐԱՆ ԱՐԽԱՆԱԳՐԱԿԱՆ ԳՐԱԴԱՐԱՆ	ԿՐԱՐՏՐԱՆ ԱՐԽԱՆԱԳՐԱԿԱՆ ԳՐԱԴԱՐԱՆ	1 1:100 2-2

ჭრილი 1-1



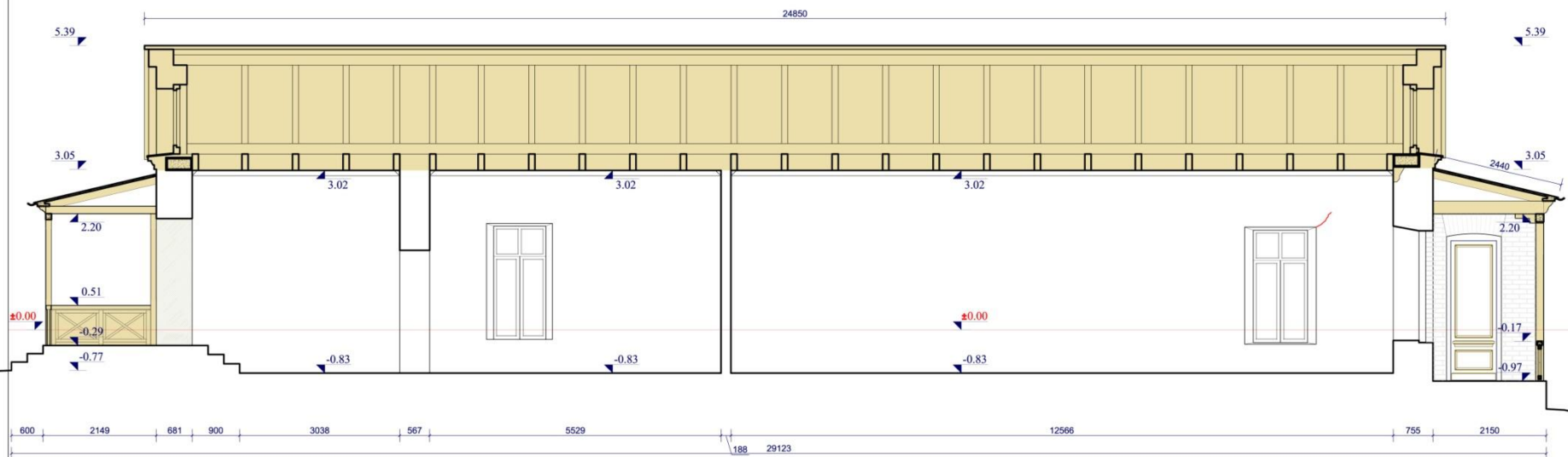
- პირდაპირი კონსტრუქცია:
- კონკრეტული კედელი
 - ალუმინიუმის ფანჯარა
 - ალუმინიუმის კარები
 - ბაზალტოფიბრული კედელი
 - კონკრეტული კედელი
 - ბიტუმიანი ფილა
 - მინერალური კედელი
 - ინჟინერინა



შენიშვნა: სივრცის მოცულობის მონიშვნაში
გეომეტრიული მონიშვნების მნიშვნელობა

<p>ქ. თბილისი, ადრეო ტიპის რაიონის 133-ე, კომუნალური ქუჩის №1 საპროექტო-კონსტრუქციული პროექტი პროექტის სახელი</p>		<p>ა. თბილისი, ადრეო ტიპის რაიონის 133-ე, კომუნალური ქუჩის №1 საპროექტო-კონსტრუქციული პროექტი მშენებლის მხარის მიერ მოწოდებული მონაცემები</p>	
<p>პროექტის ავტორი</p>	<p>მშენებლის სახელი</p>	<p>საპროექტო-კონსტრუქციული პროექტი</p>	<p>სტადია</p>
<p>პროექტის ავტორის მხარის ხელმოწერა</p>	<p>მშენებლის ხელმოწერა</p>	<p>პროექტის სახელი</p>	<p>მასშტაბი</p>
<p>მშენებლის სახელი</p>	<p>მშენებლის სახელი</p>	<p>პროექტი 1-1</p>	<p>ფურცლის რაოდენობა</p>

ჭრილი 2-2



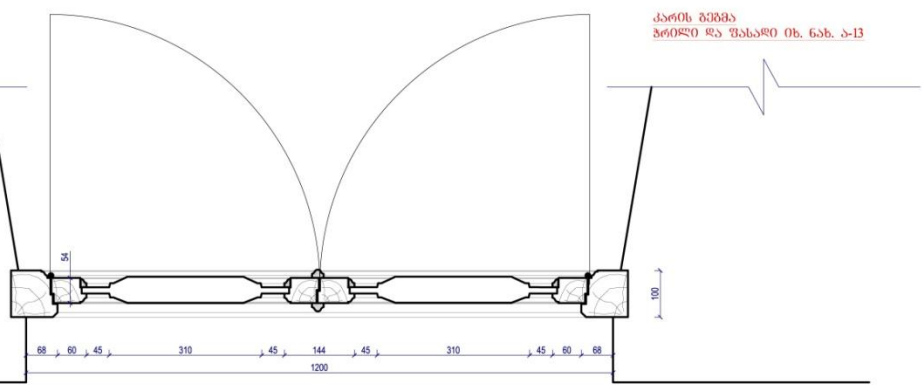
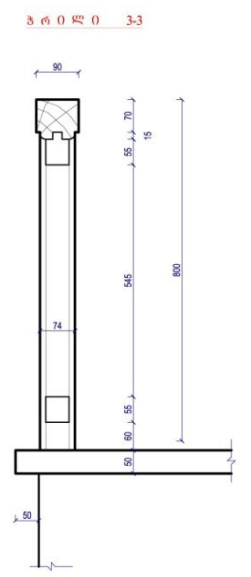
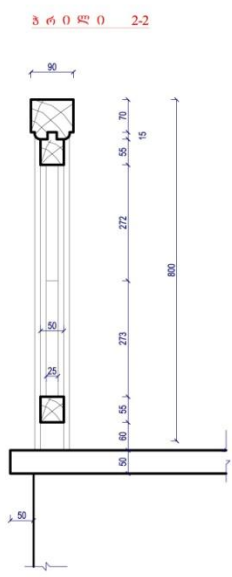
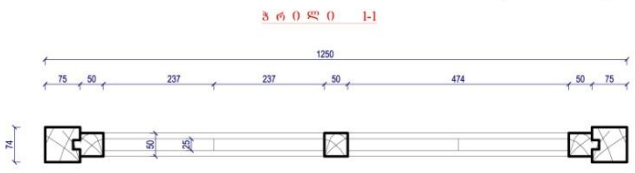
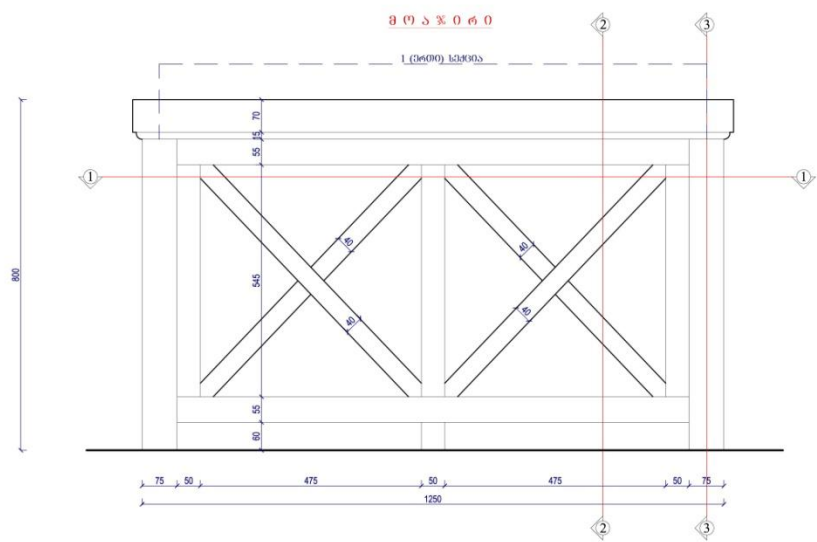
კონსტრუქციის აღწერა

- | | | | |
|--|-------------------|--|------------------|
| | კონკრეტული კედელი | | კლავიანი კედელი |
| | ბეტონის სვეტი | | ბეტონის ფილა |
| | ბეტონის საფარი | | ბრუნავალი კედელი |
| | ბაზალტის ბლოკები | | ფენიანი კედელი |



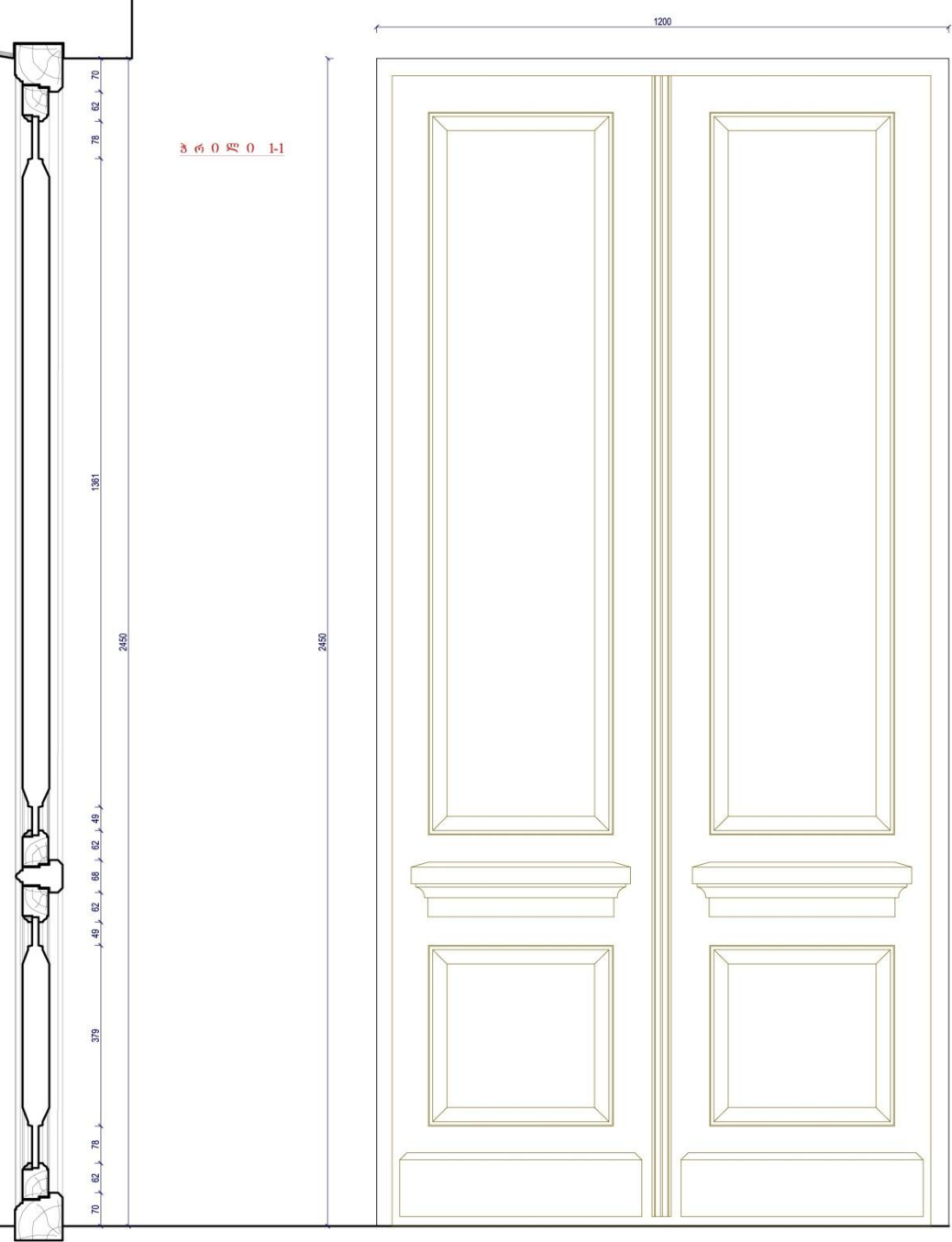
შენიშვნა: სურვილი შეინახოს მონიტორინგის
სერვისების მოწოდება

შ ა ბ ე რ ი		ა. თაბატაძე, კვლევი თბილისის უბანი, კონსტრუქციის დეპარტამენტი	
პროექტი - საპროექტო დაპირება		საპროექტო დაპირება	
კონსტრუქციის პროექტი		კონსტრუქციის პროექტი	
პროექტორი	მ. თაბატაძე	კონსტრუქციის პროექტი	ს. თაბატაძე
პროექტის მფლობელი	ბ. თაბატაძე	კონსტრუქციის პროექტი	ს. თაბატაძე
პროექტის მფლობელი	ბ. თაბატაძე	კონსტრუქციის პროექტი	ს. თაბატაძე
პროექტის მფლობელი	ბ. თაბატაძე	კონსტრუქციის პროექტი	ს. თაბატაძე



შენიშვნა: წარმოიქმნება მოწყობისთვის

საპროექტო მონაცემები			შენიშვნები	
პროექტის სახელი	მშენებელი	მასშტაბი	მონაცემები	მნიშვნელობა
			მონაცემები	მნიშვნელობა
			მონაცემები	მნიშვნელობა
			მონაცემები	მნიშვნელობა



3 6 0 3 0 1-1

შ ა ნ ა ლ ი

კარ-ფანჯრის სპეციფიკაცია					
დასახელება	რაოდენობა	ზომები მმ	ფართი კვ.მ.	საერთო ფართი კვ.მ.	შენიშვნა
კარი 1	6	-	-	22.7	ყველა ზომა დაჯუსტდეს ავტომატურად
კარი 2	4	-	-	13.8	
კარი 3	1	2700X870	2.35	2.35	
ფანჯარა 1	12	-	-	27.7	
ფანჯარა 2	3	-	-	2.4	
ფანჯარა 3	2	-	-	1.7	

შენიშვნა: ზომები მოცემულია მილიმეტრებში
 შიგნითი მხ. ნახ. ა-12

აპი - საპროექტო მშენებელი	ა. თაბაგაძე	პროექტი	ა. თაბაგაძე
პროექტი	მ. ბერიძე	მშენებელი	მ. ბერიძე
მშენებელი	მ. ბერიძე	მშენებელი	მ. ბერიძე
მშენებელი	მ. ბერიძე	მშენებელი	მ. ბერიძე

აღმოსავლეთი ფასადი
ჭრილი 4-4



სივრცითი კონსტრუქცია

- კამარული ნიჟარო
- აკრილ ნიჟარო
- აკრილ ნიჟარო
- ნაწილობრივი ნიჟარო
- კლასიკური ნიჟარო
- ბუნებრივი შიშვანი
- შრეობრივი ნიჟარო
- ნიჟარო



შენიშვნა: ზომები მიუხედავად ჩვეულებრივი
სივრცითი კონსტრუქციისა

შ ა ნ კ ვ ე ბ ი		ა. თვითნებური, კანონი თვითნებური ნაგებობის პროექტი	
პირველი საპროექტო პერიოდის პროექტი	პროექტი	პროექტი	პროექტი
პროექტი	პროექტი	პროექტი	პროექტი
პროექტი	პროექტი	პროექტი	პროექტი
პროექტი	პროექტი	პროექტი	პროექტი

ღახავლი ფასადი



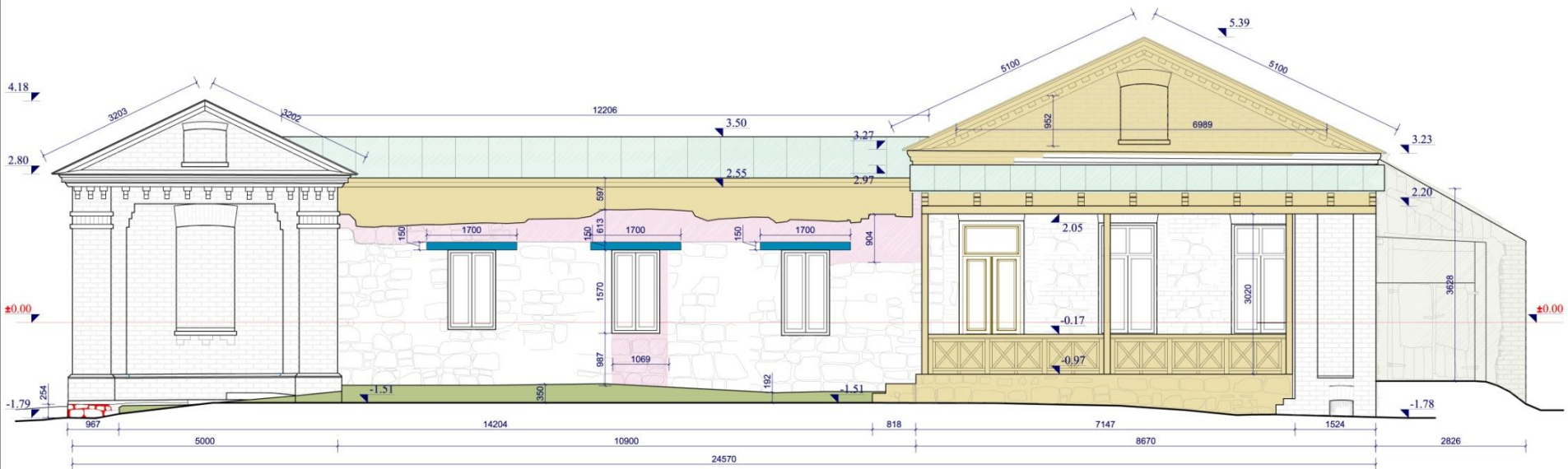
- პროექტიანი კონსტრუქციები:**
- კონკრეტი ნაფიცი
 - კარბონი ნაფიცი
 - ახალი აბჯანის წიქი
 - ბუნური შიქი
 - ახალი ბარბანტი
 - შინაგონი ნაფიცი
 - ბარბანტის ნაფიცი
 - ტიხტი



შენიშვნა: ზოგადი მონტაჟის მიხედვით
გონივრული მონტაჟის მიხედვით

<p>შ ა მ კ ვ ი თ ი</p> <p>აბიჯ - საპროექტო მონტაჟი</p> <p>პროექტიანი ნაწილი</p>		<p>დ. თამარის, კვარცხელია ქუჩის, პრეპროექტი №1</p> <p>საპროექტო მონტაჟი პრეპროექტიანი ნაწილი მიხედვით</p> <p>მიხედვით მონტაჟის საფუძველზე შედგება (დასაყრდენი)</p>	
<p>პროექტიანი მონტაჟი</p> <p>პროექტიანი მონტაჟი</p> <p>შეასრულა</p>	<p>მონტაჟის მიხედვით</p> <p>მონტაჟის მიხედვით</p> <p>მონტაჟის მიხედვით</p>	<p>მონტაჟის მიხედვით</p> <p>მონტაჟის მიხედვით</p> <p>მონტაჟის მიხედვით</p>	<p>სტრუქტურა</p> <p>მონტაჟი</p> <p>მონტაჟი</p>
	<p>ხ. სხელი</p> <p>ხ. სხელი</p>		<p>1</p> <p>1.50</p> <p>2.5</p>

ნაღილოები ვასალი



კონსტრუქციის კონსტრუქცია:

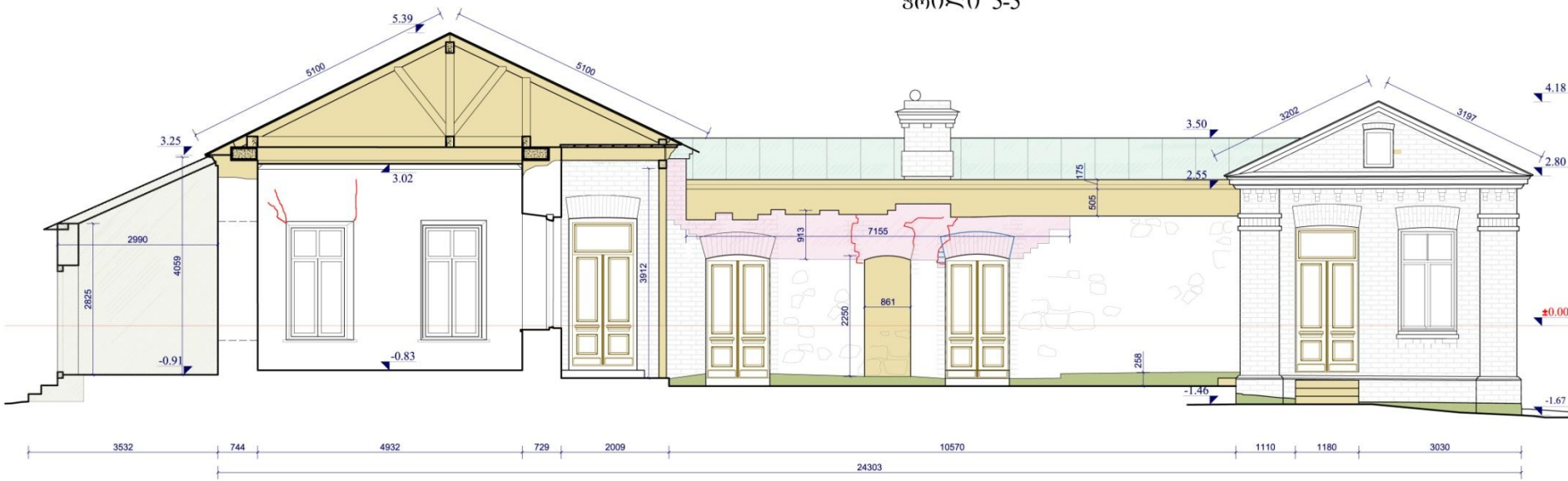
- კლასიკური ნაწილი
- კლასიკური ნაწილი
- ახალი ხის ჯარჯარი
- ახალი ხის ჯარჯარი
- მონოლითური ნაწილი
- მონოლითური ნაწილი
- ბაზალტური ნაწილი
- ტიპობრივი



შენიშვნა: არსები შეცვლილია მონიტორინგის
წინააღმდეგ მიხედვით

შ ა მ კ ვ ი თ ი			
აპიკ - საპროექტო მიწის ნაკვეთი		მ. თბილისი, ჭავჭავაძის ქუჩის №1	
კონსტრუქციის პროექტი		საპროექტო მიწის ნაკვეთი კაპიტალური შენობის შენობის მშენებლის ხანგრძლივ შესრულება (დაახლოებით)	
პროექტი	მ. თბილისი	არსებული ნაგებობის კონსტრუქცია	სტრუქტურა
პროექტი	მ. თბილისი	არსებული ნაგებობის კონსტრუქცია	შენიშვნა
პროექტი	მ. თბილისი	არსებული ნაგებობის კონსტრუქცია	შენიშვნა
პროექტი	მ. თბილისი	არსებული ნაგებობის კონსტრუქცია	შენიშვნა

სამხრეთი ფასადი
ჭრილი 5-5



- პროექტიანი კონსტრუქციები
- კონკრეტი ნაწილი
 - კვანძის ნაწილი
 - ახალი ხის სტრუქტურა
 - ახალი ლავანების
 - ძველი კარის ნაწილი
 - კვანძის ნაწილი
 - ძველი მონიშნა
 - მონიშნული ნაწილი
 - მონიშნული



შენიშვნა: ურთხილი მონიშნულია მონიშნულია
საშენობის მონიშნულია მონიშნულია

<p>შ ა მ კ ვ ი თ ი</p> <p>აბი - საპროექტო მონიშნულია კონსტრუქციები</p>		<p>ა. თიბოლი, მხრის თიბოლის უბანი, კონსტრუქციები ქუჩა №1 საპროექტო მონიშნულია კონსტრუქციები საშენობის მონიშნულია მონიშნულია მონიშნულია მონიშნულია (დაბალია იგი)</p>	
<p>მონიშნულია</p> <p>მონიშნულია</p>	<p>მონიშნულია</p> <p>მონიშნულია</p>	<p>მონიშნულია</p> <p>მონიშნულია</p>	<p>მონიშნულია</p> <p>მონიშნულია</p>
<p>მონიშნულია</p> <p>მონიშნულია</p>	<p>მონიშნულია</p> <p>მონიშნულია</p>	<p>მონიშნულია</p> <p>მონიშნულია</p>	<p>მონიშნულია</p> <p>მონიშნულია</p>

აღმოსავლეთი ფასადი



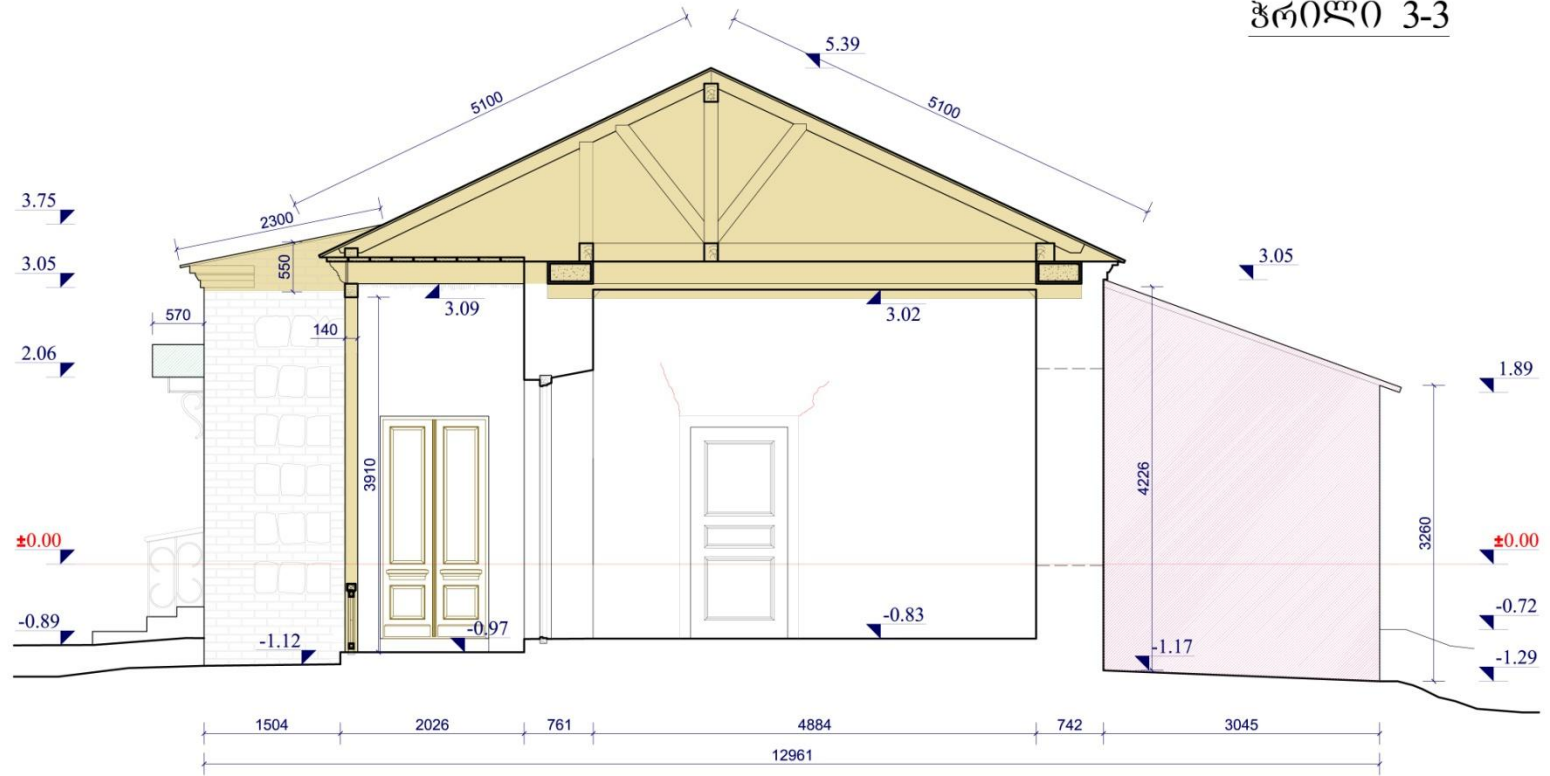
პროექტიანი აღნიშვნები:

- | | | | |
|--|---------------------|--|----------------------|
| | არსებული ნაწილი | | აღსაშენი ნაწილი |
| | ახალი ხის ზღუდარი | | პრეზერვაციული ნაწილი |
| | ახალი ბაზალტი | | მოსახლენი ნაწილი |
| | განმარტებული ნაწილი | | ინჟინერი |

შენიშვნა: ზომები მოცემულია მილიმეტრებში
ნიშნულია მოცემულია მეტრებში

ღ ა მ კ ვ ე თ ი		ქ. თბილისი, ძველი თბილისის უბანი, გოთანიძის ქუჩა №1	
ააიპ - საპროექტო-პროექტული გოთანიძის ბაღი		საპროექტო-პროექტული გოთანიძის ბაღში მდებარე მიმდინარე მდინარეთა სანაპირო უბნის (ნაპირობა №04)	
დირექტორი	მთავარი ინჟინერი	მშენებლის-აღმასრულებელი პროექტი	სტადია
პროექტორი	ნ. ივანიშვილი	• აღმოსავლეთი ფასადი - I	მასშტაბი
შეამოწმა	ნ. ივანიშვილი		ფურცელი
			I
			1:50
			ა-3

ჭრილი 3-3



შენიშვნა: ზომები მოცემულია მილიმეტრებში
გეგმულში მოცემულია მეტრებში

პროექტით აღნიშვნები:

- | | | | |
|--|-----------------------|--|----------------------|
| | არქიტექტურული ნაწილი | | აღსაღებნი ნაწილი |
| | ახალი ხის საშლარი | | ბუნებრივი მისი |
| | ახალი ბალახუნა | | მისახსენებელი ნაწილი |
| | განსაზიარებელი ნაწილი | | იდეტირება |

<p>შ ა მ კ ვ ი თ ი</p> <p>აია - საქართველოს ეროვნული გოტანტიკური ბაღი</p>		<p>ქ. თბილისი, ძველი თბილისის უბანი, გოტანტიკური ქუჩა №1</p> <p>საქართველოს ეროვნულ გოტანტიკურ ბაღში მდებარე მემორიალზე მდებარეობის სანდოებს შერევა (ნაბიჯი №04)</p>		
<p>დირექტორი</p> <p>არქიტექტორი ნ. ივანიშვილი</p> <p>შეასრულა ნ. ივანიშვილი</p>	<p>მისამართი მისამართი</p> <p>ნ. ივანიშვილი</p> <p>ნ. ივანიშვილი</p>	<p>მონტაჟის-აღაპრების პროექტი</p> <p>• ჭრილი 3-3</p>	<p>სტადია</p> <p>მასშტაბი</p> <p>ფურცელი</p>	<p>I</p> <p>1:50</p> <p>ა-11</p>

სამხრეთი ფასადი

