The background is a vibrant blue gradient with various musical-themed elements. At the top, there are several musical notes and a treble clef, some appearing to be made of glass or crystal. In the bottom right corner, a large, faint image of a violin is visible. The overall aesthetic is clean and artistic, with soft lighting and a sense of movement.

# **«Построение сектаккордов и квартсектаккордов вне лада».**

Презентацию составила  
преподаватель теоретических  
дисциплин  
МБУ ДО «Детская школа  
искусств»  
Наталья Николаевна Грязова  
г. Нефтеюганск

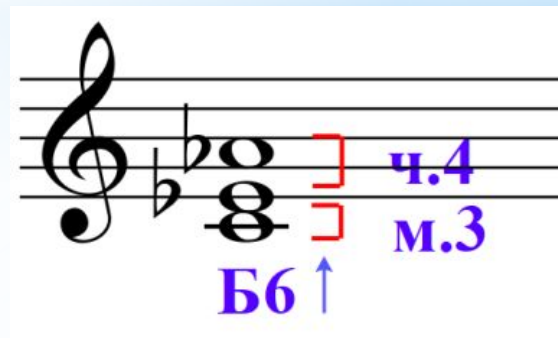
**Секстаккорд** — аккорд, который состоит из трёх звуков и является первым обращением трезвучия. Обращение происходит посредством перенесения основного тона необращённого трезвучия на октаву вверх. Интервал между двумя крайними звуками секстаккорда равен сексте, отсюда его название.

Он может быть мажорным, или минорным. Мажорный секстаккорд обозначается заглавной буквой Б с прибавлением числа 6 (Б6). Для построения мажорного секстаккорда от любого звука вверх необходимо знание порядка интервалов: малая терция и чистая кварта: сначала внизу малая терция, а над ней надстраивается чистая кварта:

$$\mathbf{B6 = m.3 + ч.4}$$

**Б6**

|     |
|-----|
| ч.4 |
| м.3 |



**Минорный сектаккорд** обозначается заглавной буквой М с прибавлением числа 6 (М6).

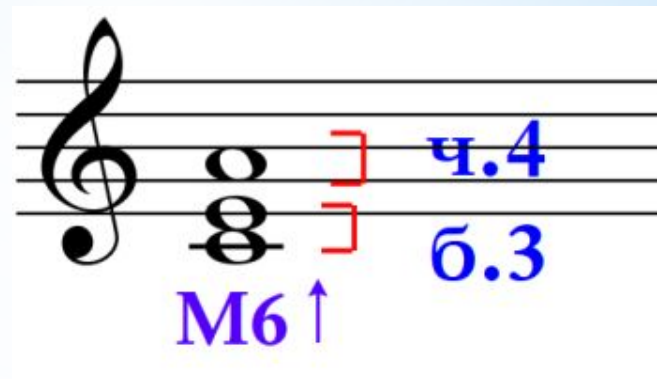
Для построения минорного сектаккорда от любого звука вверх необходимо знание порядка интервалов: большая терция и чистая кварта: сначала внизу большая терция, а над ней надстраивается чистая кварта:

**М6 = б.3 + ч.4**

**М.6**

**ч.4**

**б.3**



Например, построить **мажорный секстаккорд** от «до» вверх, то отложим от этой ноты сначала малую терцию «до-ми - бемоль», потом сверху прибавим ещё и чистую кварту от «ми - бемоль» — «ми- бемоль - ля - бемоль».

Мажорный секстаккорд получился из звуков ДО, МИ – бемоль – ЛЯ – бемоль:

The diagram illustrates the construction of a major sixth chord (B6) on a treble clef staff. It shows three musical staves. The first staff contains the chord B6, consisting of notes D, E-flat, G, and A-flat. Below it is the label 'Б6'. The second staff contains a minor third (m.3) interval, consisting of notes D and E-flat. Below it is the label 'м.3'. The third staff contains a pure fourth (ч.4) interval, consisting of notes E-flat and A-flat. Below it is the label 'ч.4'. An equals sign (=) is placed between the first and second staves, and a plus sign (+) is placed between the second and third staves, indicating that the B6 chord is the sum of the m.3 and ч.4 intervals.

Например, построить **минорный сектаккорд** от «до» вверх, то отложим от этой ноты сначала большую терцию «до-ми», потом сверху прибавим ещё и чистую кварту от «ми» — «ми - ля».

Мажорный сектаккорд получился из звуков ДО, МИ, ЛЯ:

The diagram illustrates the construction of a major triad (M6) from a major third (б.3) and a pure fourth (ч.4). It consists of three musical staves within a red-bordered box. The first staff shows a treble clef with a C-clef on the first line, and two notes: C4 on the first line and E4 on the second line, with the label 'M6' below. The second staff shows two notes: C4 on the first line and E4 on the second line, with the label 'б.3' below. The third staff shows two notes: E4 on the second line and A4 on the third line, with the label 'ч.4' below. Blue equals and plus signs connect the staves to show the equation: M6 = б.3 + ч.4.

Для построения **мажорного секстаккорда** от любого звука вниз необходимо знание порядка интервалов: чистая кварта и малая терция: сначала вверху чистая кварта, а под ней подстраивается малая терция.

Например, построить **мажорный секстаккорд** от «до» вниз, то отложим от этой ноты сначала чистую кварту «до-соль», потом вниз добавим малую терцию от «соль» — «соль - ми».

Мажорный секстаккорд получился из звуков ДО, СОЛЬ, МИ:

The diagram illustrates the construction of a major sixth chord (Б6) from a D note. It shows a treble clef staff with a D note, followed by an equals sign, then a staff with a D note and a G note (labeled 'ч.4'), followed by a plus sign, then a staff with a G note and an F# note (labeled 'м.3'). The final result is a staff with D, G, and F# notes (labeled 'Б6').

Для построения **минорного секстаккорда** от любого звука вниз необходимо знание порядка интервалов: чистая кварта и большая терция: сначала вверху чистая кварта, а под ней подстраивается большая терция.

Например, построить **минорный секстаккорд** от «до» вниз, то отложим от этой ноты сначала чистую кварту «до-соль», потом вниз добавим большую терцию от «соль» — «соль – ми - бемоль».

Мажорный секстаккорд получился из звуков ДО, СОЛЬ, МИ:

The diagram illustrates the construction of a major sixth chord (M6) from a major triad (ч.4) and a minor third (б.3). It shows three musical staves. The first staff on the left shows a major sixth chord (M6) in G major (D, F#, A) with a blue label 'M6' below it. This is followed by an equals sign. The second staff shows a major triad (ч.4) in G major (D, F#, A) with a blue label 'ч.4' below it. This is followed by a plus sign. The third staff shows a minor third (б.3) in G major (F#, A) with a blue label 'б.3' below it. The entire diagram is enclosed in a red rectangular border.

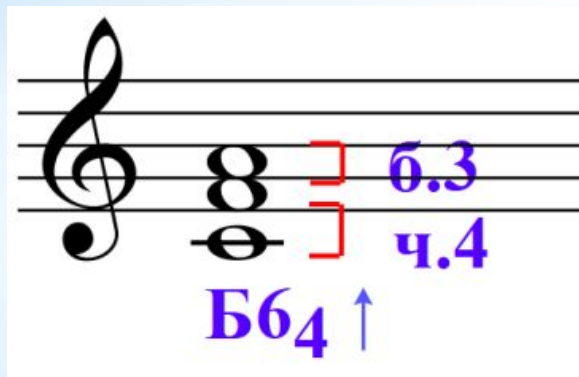
Квартсекстаккорд может быть мажорным, или минорным. **Мажорный квартсекстаккорд** обозначается заглавной буквой Б с прибавлением чисел 6 и 4 (Б6/4). Для построения мажорного квартсекстаккорда от любого звука вверх необходимо знание порядка интервалов: чистая кварта и большая терция: сначала внизу чистая кварта, а над ней надстраивается большая терция:

$$\text{Б6}_4 = \text{ч.4} + \text{б.3}$$

**Б6**<sub>4</sub>

б.3

ч.4





**Минорный квартсектаккорд** обозначается заглавной буквой М с прибавлением чисел 6 и 4 (М6/4). Для построения минорного квартсектаккорда от любого звука вверх необходимо знание порядка интервалов: чистая кварта и малая терция: сначала внизу чистая кварта, а над ней надстраивается малая терция:

$$M6_4 = \text{ч.4} + \text{м.3}$$

**M6<sub>4</sub>**

|            |
|------------|
| <b>м.3</b> |
| <b>ч.4</b> |

**M6<sub>4</sub> ↑**

Например, построить **мажорный квартсекстаккорд** от «до» вверх, то отложим от этой ноты сначала чистую кварту «до – фа», потом вверх добавим большую терцию от «фа» — «фа – ля».

Мажорный квартсекстаккорд получился из звуков ДО, ФА, ЛЯ:

The diagram illustrates the construction of a major quartsextaccord (B6<sub>4</sub>) on a treble clef staff. It is shown as the sum of a pure quart (ч.4) and a major third (б.3). The pure quart consists of two notes: C4 (middle C) and F4 (F above middle C). The major third consists of two notes: F4 and A4 (A above middle C). The resulting major quartsextaccord consists of three notes: C4, F4, and A4. The labels B6<sub>4</sub>, ч.4, and б.3 are written in blue below their respective musical representations.

Например, построить **минорный квартсектаккорд** от «до» вверх, то отложим от этой ноты сначала чистую кварту «до – фа», потом вверх добавим малую терцию от «фа» — «фа – ля – бемоль».

Мажорный квартсектаккорд получился из звуков ДО, ФА, ЛЯ – бемоль:

The diagram illustrates the construction of a minor fourth chord (М6<sub>4</sub>) on the note D. It is shown as the sum of a pure fourth (ч.4) and a minor third (м.3). The notes are D, F, and A-flat.

М6<sub>4</sub> = ч.4 + м.3

Для построения **мажорного квартсектаккорда** от любого звука вниз необходимо знание порядка интервалов: большая терция и чистая кварта: сначала вверху чистая кварта, а под ней подстраивается малая терция.

Например, построить **мажорный квартсектаккорд** от «до» вниз, то отложим от этой ноты сначала большую терцию «до – ля – бемоль», потом вниз добавим чистую кварту от «ля – бемоль» — «ля – бемоль – ми – бемоль».

Мажорный квартсектаккорд получился из звуков ДО, ЛЯ – бемоль – МИ – бемоль:

The diagram illustrates the construction of a major quartal chord from a dominant seventh chord. It is enclosed in a red rectangular border. On the left, a treble clef staff shows a dominant seventh chord (B6<sub>4</sub>) with notes B, D, F, and A. Below it is the label **Б6<sub>4</sub>**. This is followed by an equals sign, then a staff showing a major third interval (b.3) between B and D. To the right of this is a plus sign, then another staff showing a pure fourth interval (ч.4) between D and F. Below this second staff is the label **ч.4**.

Для построения **минорного квартсекстаккорда** от любого звука вниз необходимо знание порядка интервалов: малая терция и чистая кварта: сначала вверху малая терция, а под ней подстраивается чистая кварта.

Например, построить **минорный квартсекстаккорд** от «до» вниз, то отложим от этой ноты сначала малую терцию «до – ля», потом вниз добавим чистую кварту от «ля» — «ля – ми».

Минорный квартсекстаккорд получился из звуков ДО, ЛЯ, МИ:

The diagram illustrates the construction of a minor sixth chord (M64) from a D note. It shows three musical staves:

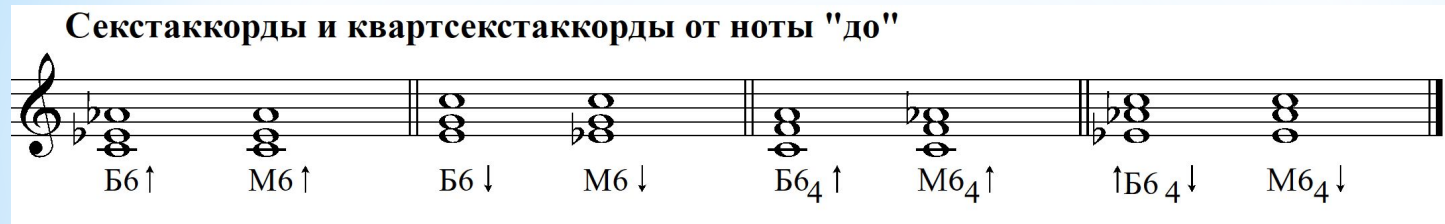
- The first staff shows a treble clef with a D note on the second line. Below it is the label **M6<sub>4</sub>**.
- An equals sign follows.
- The second staff shows a D note on the second line and an F note on the first space. Below it is the label **м.3**.
- A plus sign follows.
- The third staff shows a D note on the second line and a G note on the second space. Below it is the label **ч.4**.

## Задание:

1. Постройте мажорные и минорные секстаккорды и квартсекстаккорды вверх и вниз от звуков РЕ, МИ, ФА, СОЛЬ, ЛЯ, СИ.

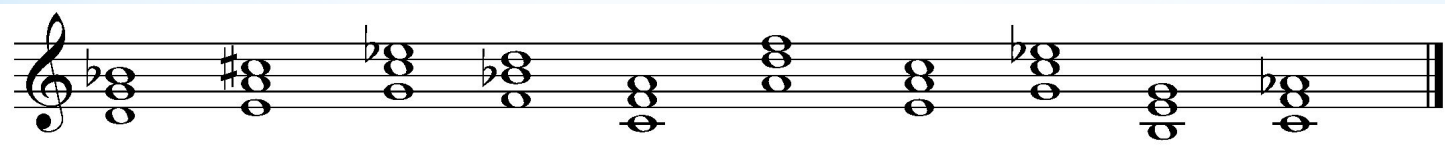
### Образец:

Секстаккорды и квартсекстаккорды от ноты "до"

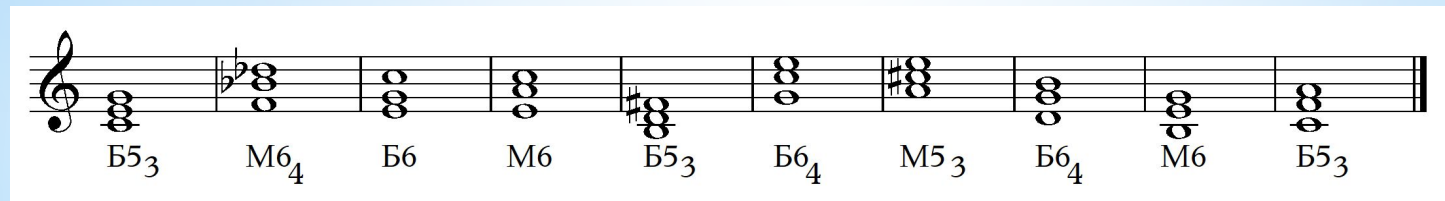


Б6↑ М6↑ Б6↓ М6↓ Б6<sub>4</sub>↑ М6<sub>4</sub>↑ ↑Б6<sub>4</sub>↓ М6<sub>4</sub>↓

2. Мажорные квартсекстаккорды соедините стрелочками, а минорные подпишите:



3. Найдите 5 ошибок в построении аккордов и исправьте их:



Б5<sub>3</sub> М6<sub>4</sub> Б6 М6 Б5<sub>3</sub> Б6<sub>4</sub> М5<sub>3</sub> Б6<sub>4</sub> М6 Б5<sub>3</sub>

4. Выучить наизусть «Эстонскую народную песню»:

Бодро



\* Выполненную работу подписывать (имя, фамилия, класс), присылать на почту: [ekaterina.nnnn72@yandex.ru](mailto:ekaterina.nnnn72@yandex.ru) ; либо WhatsApp 89829683714

\*

\* !!! *за невыполнение заданий, будет ставиться неудовлетворительная оценка*