

# Клеевые прокладочные материалы

повторение

# Прокладочные материалы - ЭТО

- ▶ А) материалы, которые размещают в одежде с лицевой стороны деталей для придания объемной формы изделию.
- ▶ Б) материалы, которые размещают между слоями деталей для их скрепления при помощи утюга.
- ▶ В) материалы, которые размещают в одежде с изнаночной стороны деталей, между деталей и является прокладкой между слоями изделия.
- ▶ Г) материалы, которые служат непромокаемой прокладкой для верхней одежды.

# Прокладочные материалы - ЭТО

- ▶ А) материалы, которые размещают в одежде с лицевой стороны деталей для придания объемной формы изделию.
- ▶ Б) материалы, которые размещают между слоями деталей для их скрепления при помощи утюга.
- ▶ В) материалы, которые размещают в одежде с изнаночной стороны деталей, между деталей и является прокладкой между слоями изделия.
- ▶ Г) материалы, которые служат непромокаемой прокладкой для верхней одежды.

# Назначение прокладочных материалов:

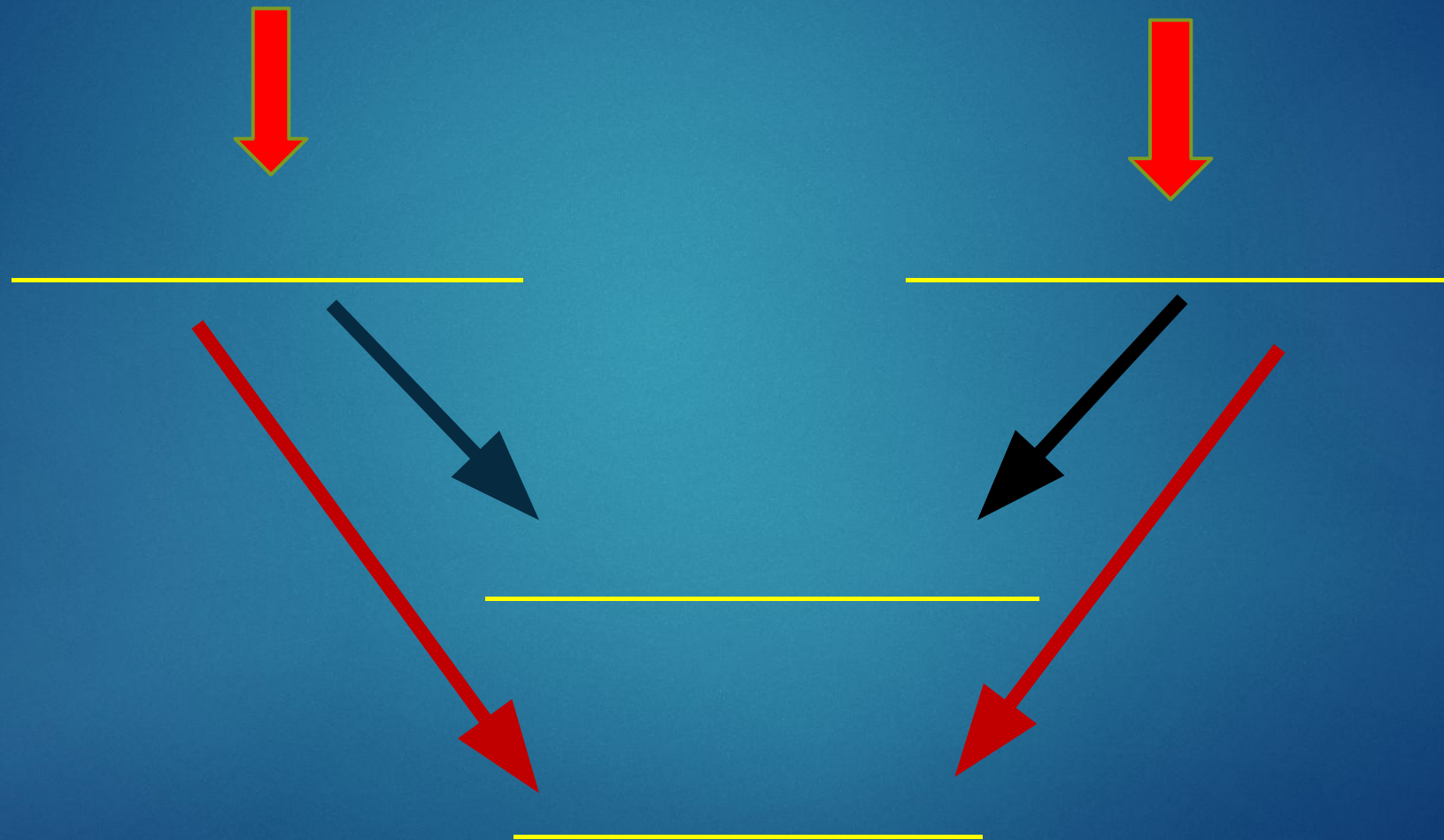
- А) придание деталям верха жесткости, упругости, формоустойчивости;
- Б) придание деталям влагоустойчивости
- В) предохранение отдельных участков изделия от растяжения,
- Г) снижение воздухопроницаемости одежды;
- Д) повышение теплозащитных свойств одежды
- Е) придание деталям выпуклой формы

# Назначение прокладочных материалов:

- А) придание деталям верха жесткости, упругости, формоустойчивости;
- Б) придание деталям влагоустойчивости
- В) предохранение отдельных участков изделия от растяжения,
- Г) снижение воздухопроницаемости одежды;
- Д) повышение теплозащитных свойств одежды
- Е) придание деталям выпуклой формы

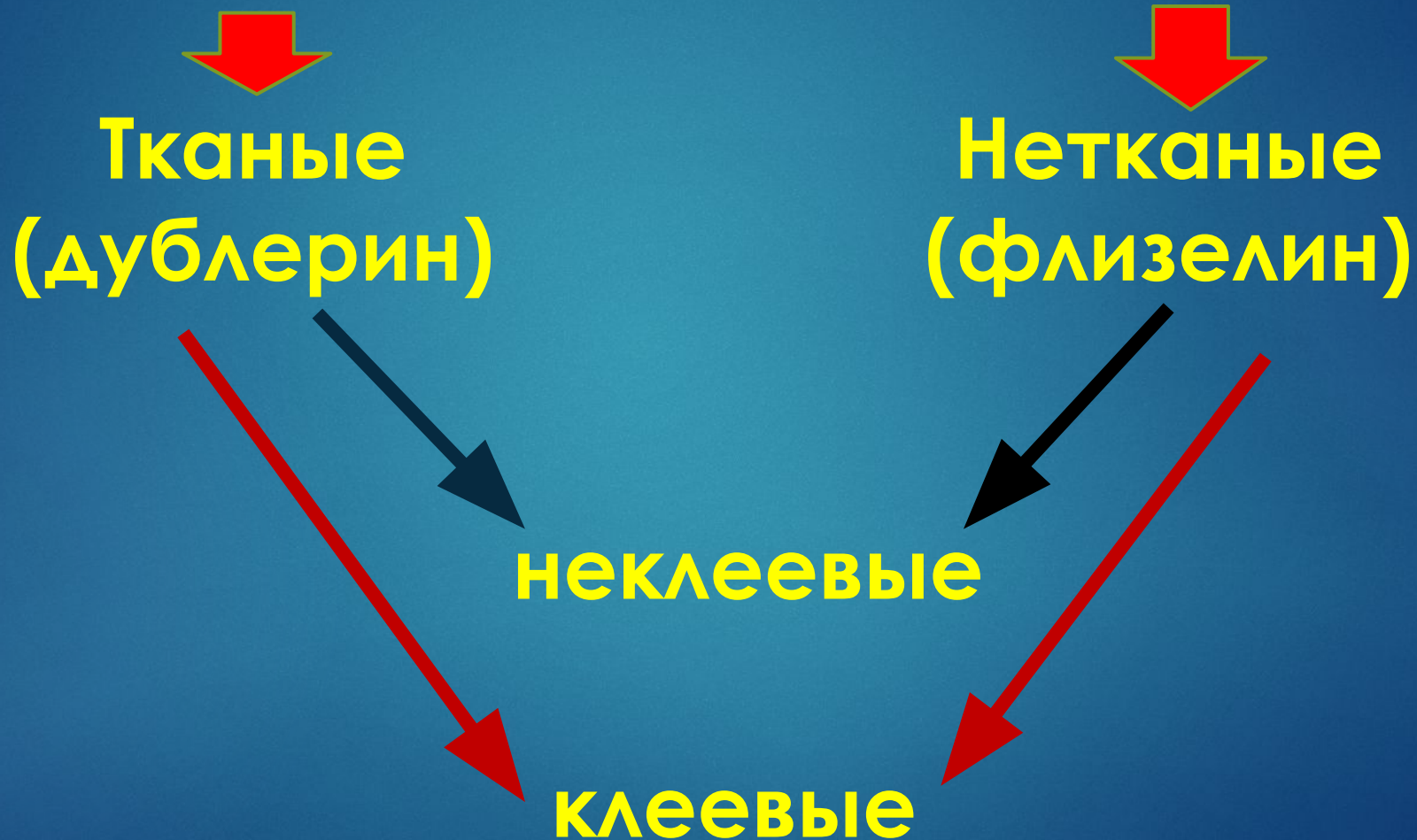
Повторение

# Виды прокладочных материалов



# Виды прокладочных материалов

Повторение



повторение

# Соотнесите прокладочные материалы

Прокладочный материал

название прокладочного материала

Тканый

дублерин

Нетканый

флизелин



повторение

# Соотнесите прокладочные материалы

Прокладочный материал

название прокладочного материала

Тканый



дублерин

Нетканый



флизелин

# Ответьте на вопросы:

## 1. Установить соответствие:

- |                |                        |
|----------------|------------------------|
| А) синтепон    | 1) отделочный материал |
| Б) кружева     | 2) нетканый материал   |
| В) прокламелин | 3) утепляющий материал |

## 2. Вставить пропущенное слово:

Прокладочные материалы - материалы, предназначенные для формоустойчивости, жесткости, предохранения от износа изделия в одежде с \_\_\_\_\_ (лицевой, изнаночной) стороны деталей верха.

## 3. Вставить пропущенное слово:

Текстильный вязанный материал, изготовленный из одной или нескольких непрерывных нитей путем изгибания их в петли, которые переплетаются между собой - это \_\_\_\_\_ (ткань, трикотаж).

## 4. Вставить пропущенное слово:

Материалы, улучшающие эксплуатационные свойства изделий с изнаночной стороны изделия – это \_\_\_\_\_ (подкладочные, прокладочные)

## 5. Вставить пропущенное слово:

Основным материалом для скрепления деталей одежды являются \_\_\_\_\_ (пуговицы, швейные нитки, пряжа).

**6. Выберите все не клеевые материалы:**

- А) Дублерин
- В) Флизелин
- Б) Бортовка
- Г) Синтепон

**7. Выберите тканый прокладочный материал:**

- А) Дублерин
- В) Ватин
- Б) Флизелин
- Г) Сподбонд
- Д) Бортовка

**8. Выберите не тканый прокладочный материал:**

- А) Дублерин
- В) Ватин
- Б) Флизелин
- Г) Сподбонд
- Д) Бортовка

**9. Раскрой дублерина производят:**

- А) по долевому направлению нитей
- В) по долевой и поперечной нити, без разницы
- Б) по поперечному направлению нитей
- Г) по косому направлению нитей

**9. Раскрой флизелина производят:**

- А) по долевому направлению нитей
- В) по долевой и поперечной нити, без разницы
- Б) по поперечному направлению нитей
- Г) по косому направлению нитей

**10. В каких деталях применяют прокладочный материал бортовку?**

- А) при изготовлении манжет, воротников, бортов мужских жакетов, рубашек
- Б) при дублировании больших деталей одежды
- В) при обработке горловины, предохранят от растяжения

**11. Что является сырьем для изготовления флизелина?**

- А) хлопок
- Б) нитрон
- В) целлюлоза (бумага)
- Г) измельченное стекло

**12. Какой прокладочный не клеевой материал более прочный и удобный при производстве швейных изделий?**

- А) Бортовка
- Б) Флизелин
- В) Дублерин
- Г) тканый прокладочный материал

**13. Назначение флизелиновой кромки:**

- А) дублирование основных деталей
- Б) придание формоустойчивости манжетам, воротникам
- В) обработка горловины, предохраняет от растяжения
- Г) проклеивание нижнего среза изделия



**Тема урока:**

**Клеевые прокладочные  
материалы**

# Для чего нужны прокладочные клеевые материалы?

- Прокладочные материалы могут использоваться и в качестве вспомогательных, например, для машинной вышивки. Такие материалы могут растворяться в воде. После выполнения вышивки нужно прополоскать орнамент в воде – вышивка останется, а прокладочный материал смоеется.
- Применяются для дублирования отдельных деталей изделия с целью сделать деталь более жесткой и улучшить внешний вид детали для дальнейшей работы с ней. Это требуется для жесткости, к примеру, при пошиве пиджаков и пальто, при пошиве изделий из трикотажных тканей — чтобы избежать растяжения срезов и т. д.
- Применяется при пошиве верхней одежды.

# Назначение клеевых прокладочных материалов



# Клеевые прокладочные материалы

- ▶ Флизелин
- ▶ Дублерин
- ▶ Флизелиновые кромки



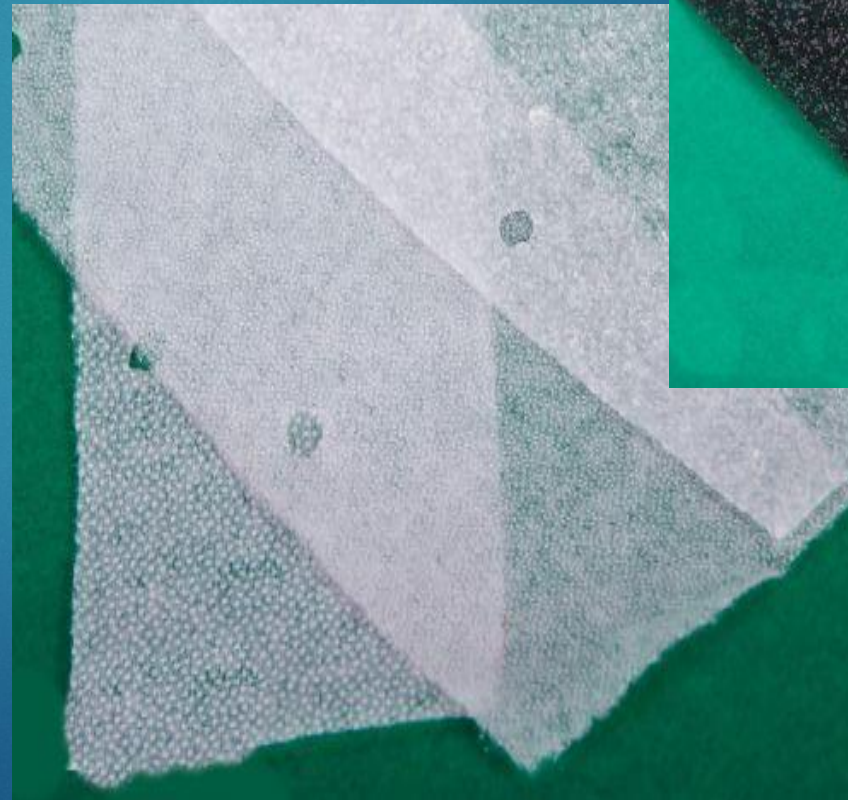
# Клеевой флизелин

Нетканый материал

- Сырье – вискозные волокна, целлюлозные волокна+полиэстр
- Не дорогой материал

Это бумагоподобные нетканые прокладочные материалы на основе целлюлозных волокон с возможным добавлением волокон полиэстера.

Производителями выпускается флизелин с точечным и сплошным клеевым покрытием.



# Клеевой флизелин

- бывает разной плотности и толщины – от тончайших, практически невесомых, до очень и очень плотных, по плотности схожих с тонким картоном.
- раскрой деталей можно производить по долевой и поперечной нити, но по долевой нити флизелин растягивается чуть меньше.
- тонкий флизелин легко рвется, а плотный – слишком жесткий, легко ломается при сгибах.
- если детали, продублированные флизелином не закрыты подкладкой, в процессе носки и стирки может разлохматиться или отклеиться.
  - главное преимущество флизелина по сравнению с дублертом – это цена, она гораздо дешевле



# Нитепршивальный клеевой флизелин

Разновидность флизелина – нитепрошивной флизелин.

Это флизелин, который для прочности простеган на машинке.

Такой флизелин – что-то среднее между флизелином и дублирином. Он не рвется и хорошо драпируется.



# Нитепрошивальный флизелин



# Клеевой дублерин

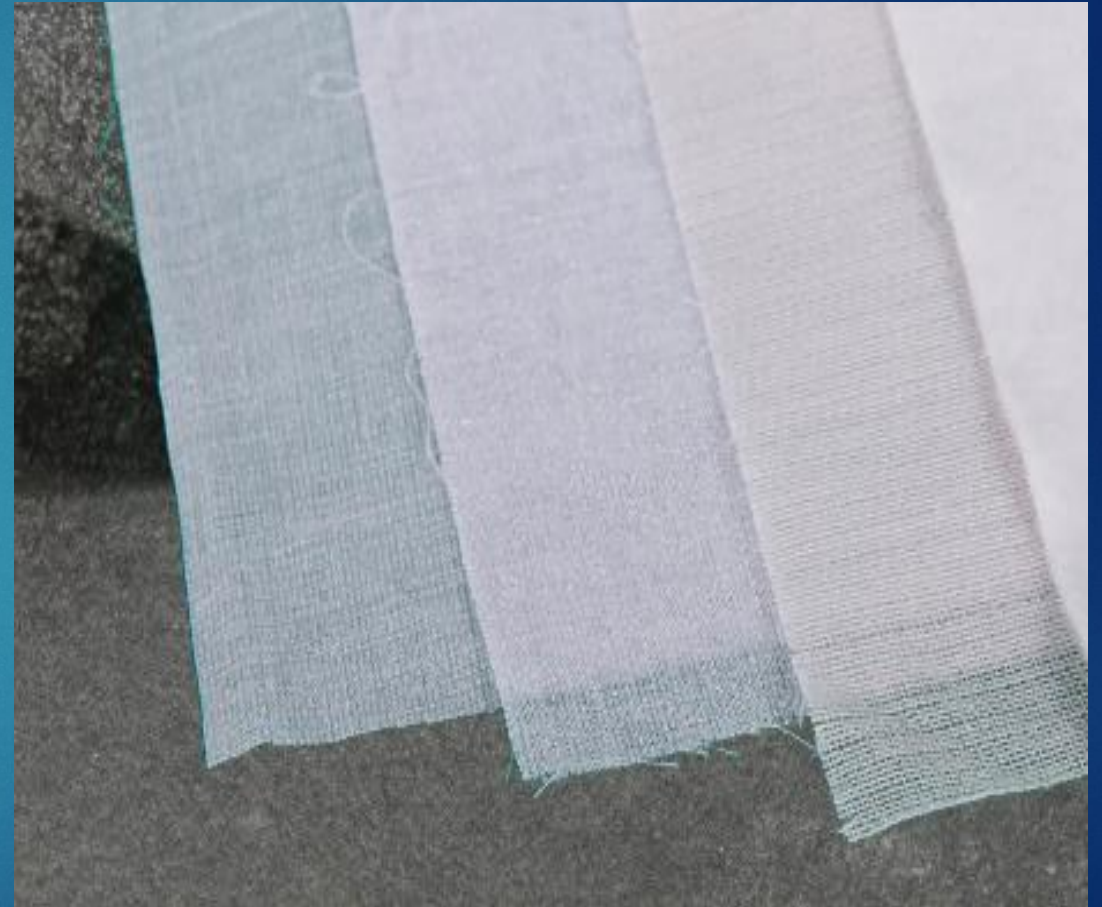
Какими преимуществами обладает дублерин? Аналогично хорошей ткани, фактура отлично драпируется, не образует разрывов и жестких сгибов после вывертывания элементов так, как наблюдается с флизелином, но об этом материале расскажем дальше. Дублерин более прочный и долговечный.

Какие негативные качества свойственны дублерину? Только единственный момент, более дорогая фактура, так как в основе этого материала используется ткань



# Клеевой дублерин

При раскрое дублерина детали необходимо раскладывать по долевой нити, выкраивать без припусков на швы, чтобы не создавался дополнительный объем вдоль швов. Преимущества дублерина перед флизелином в том, что он не рвется, хорошо драпируется, прочный и износостойкий, практически не отклеивается. В зависимости от задачи, можно подобрать гибкий или практически не гнущийся дублерин (для манжет и воротников мужских рубашек).



# Клеевой дублерин

Основой дублерина – ткань, именно поэтому такую прокладку еще называют термоткань. В зависимости от требуемой плотности дублерина, применяется более тонкая или более плотная ткань. При изготовлении эластичного дублерина используется трикотажный дублерин или дублерин-стрейч.



[korfiati.ru](http://korfiati.ru)

# Флизелиновые кромки

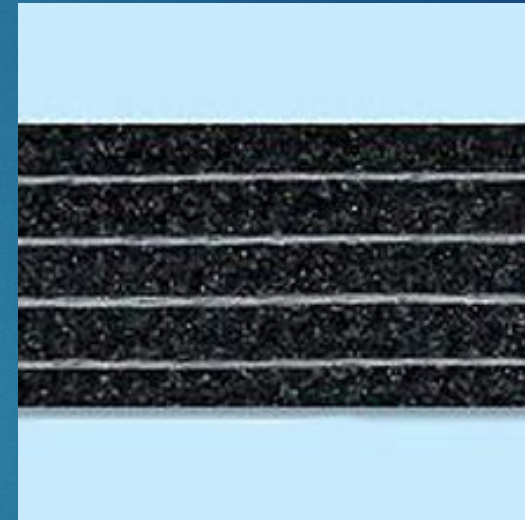
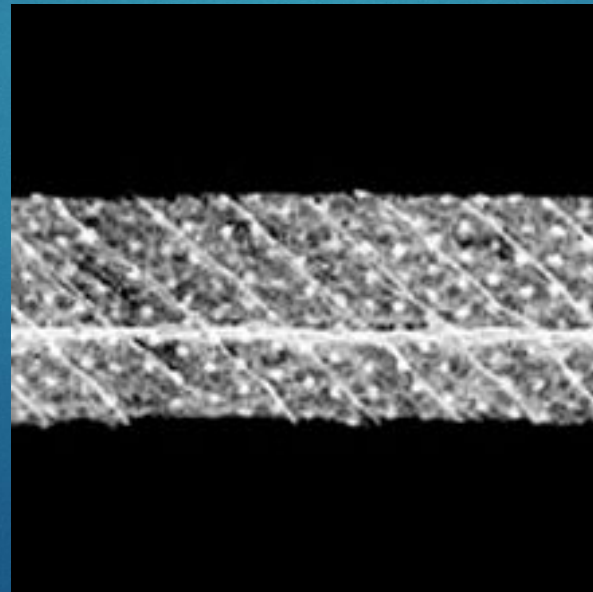
Флизелиновые кромки применяются для укрепления отдельных деталей одежды, которые подвергаются в процессе пошива и эксплуатации большим нагрузкам – срезы горловин и пройм, края борта, низа и т. д.

Нитепрошивная кромка — это флизелиновая полоса, шириной, как правило, от 1 до 4 см простроченная для дополнительной эластичности и прочности. Также, бывают нитепрошивные кромки с сутажным шнуром вдоль всей кромки – для прочности.



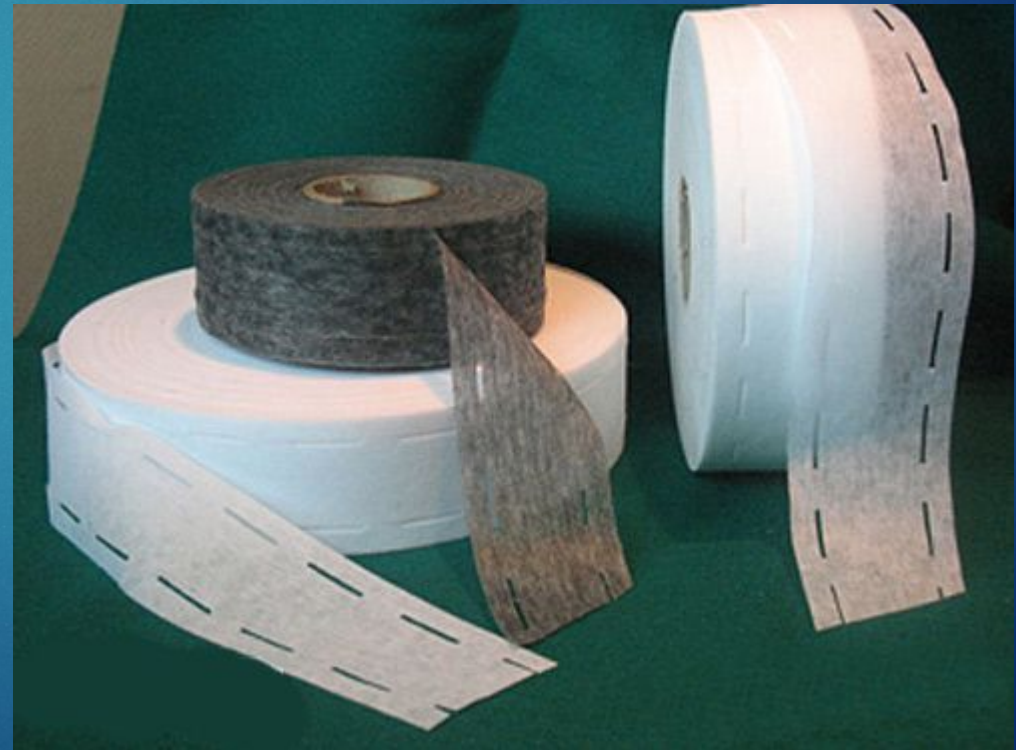
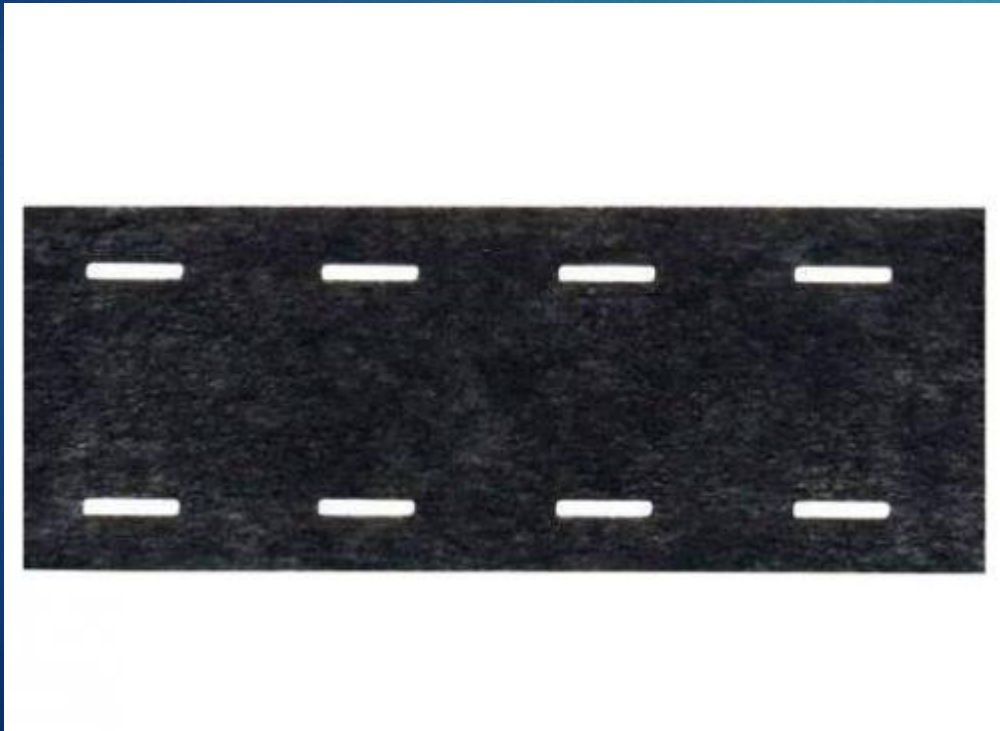


# Флизелиновая кромка с нитепрошивной текстурой



# Клеевая корсажная лента

- ▶ В соответствии с назначением корсажная лента предназначена для плотности пояса при пошиве брюк.



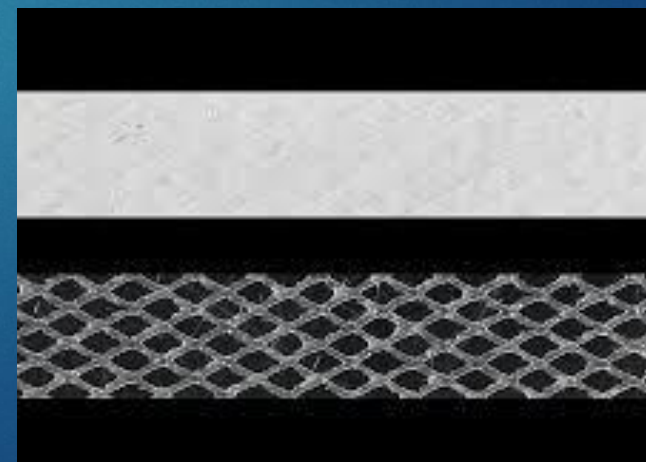
# Клеевой синтепон



Этот востребованный материал напоминает обычный, но с менее тонкой пухлой текстурой. Он производится только с точечным и сплошным нанесением клеевой основы. Предназначен как утепляющий клеевой прокладочный материал.

# КЛЕЕВЫЕ ПАУТИНКИ - СЕТОЧКИ

- ▶ Уникальной особенностью ажурных паутинок считается наличие клея с каждой стороны волокон, они сами состоят из клеящего состава. Поэтому важно правильно приклеивать паутинку, чтобы случайно не прицепить одной стороной к поверхности утюга



# КЛЕЕВЫЕ ПАУТИНКИ - СЕТОЧКИ, ФЛИЗОФИКС



- ▶ Паутинки используются для особо тонких материалов, они ставятся на платьевые ткани, тонкий хлопок, сатин. В отличие от нежных паутинок клеевые сеточки выделяются большей жесткостью, которую можно определить в обычном магазине на ощупь. Они с более плотной текстурой и хорошо подходят для костюмных тканей, в них сеточка не заметна и не пропечатывается.

## Домашнее задание:

1. Повторить материал по теме.  
Законспектировать в тетрадь презентацию.
2. Выполнить тест.

**СПАСИБО ЗА ВНИМАНИЕ!**