

# Цветок

Ксения Блэк

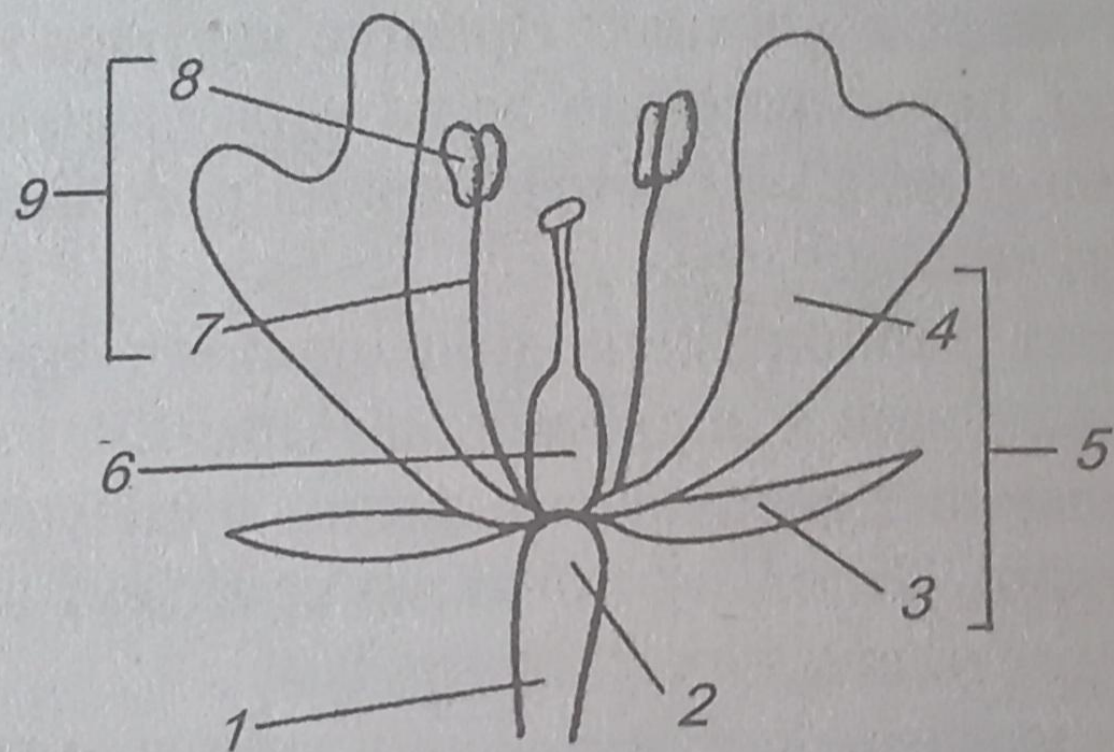


Рис. 41. Схема строения цветка:

1 — цветоножка; 2 — цветоложе; 3 — чашелистики; 4 — лепестки венчика;  
5 — двойной околоцветник; 6 — пестик; 7 — тычиночная нить; 8 — пыльник;  
9 — тычинка

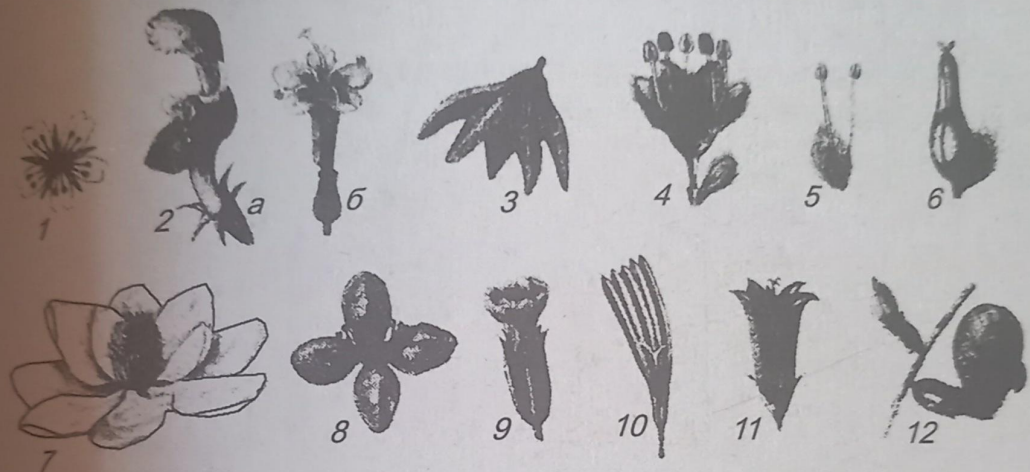


Рис. 42. Типы цветка

С двойным околоцветником: 1 — правильный (звездчатка); 2 — неправильный: а — яснотка, б — валериана; с простым околоцветником: 3 — венчиковидный (пролеска); 4 — чашечковидный (ильм); без околоцветника (ива): 5 — тычиночный; 6 — пестичный; с раздельнолепестным венчиком: 7 — магнолия; 8 — чистотел; со спайнолепестным венчиком: 9 — первоцвет; 10 — цикорий; 11 — колокольчик; с мотыльковым венчиком: 12 — чина

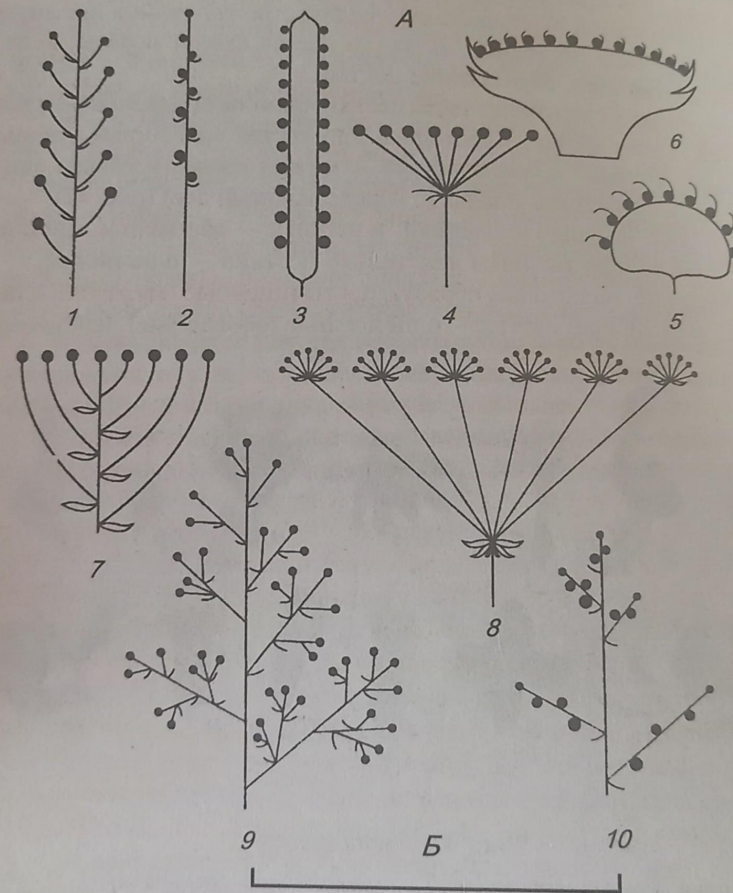
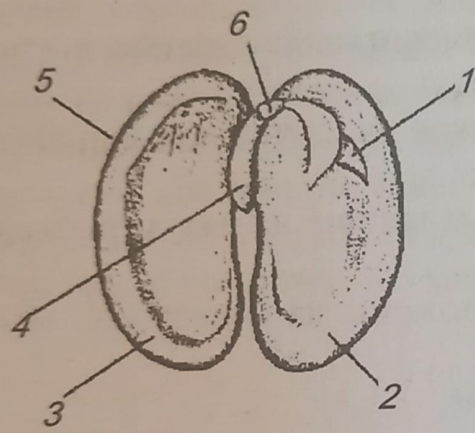


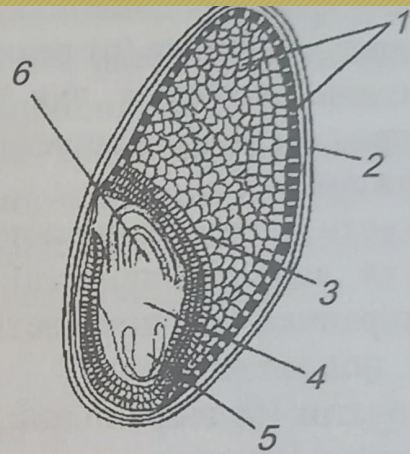
Рис. 43. Типы соцветий

А — простые соцветия: 1 — кисть; 2 — простой колос; 3 — початок; 4 — зонтик; 5 — головка; 6 — корзинка; 7 — щиток; Б — сложные соцветия: 8 — сложный зонтик; 9 — метелка; 10 — сложный колос



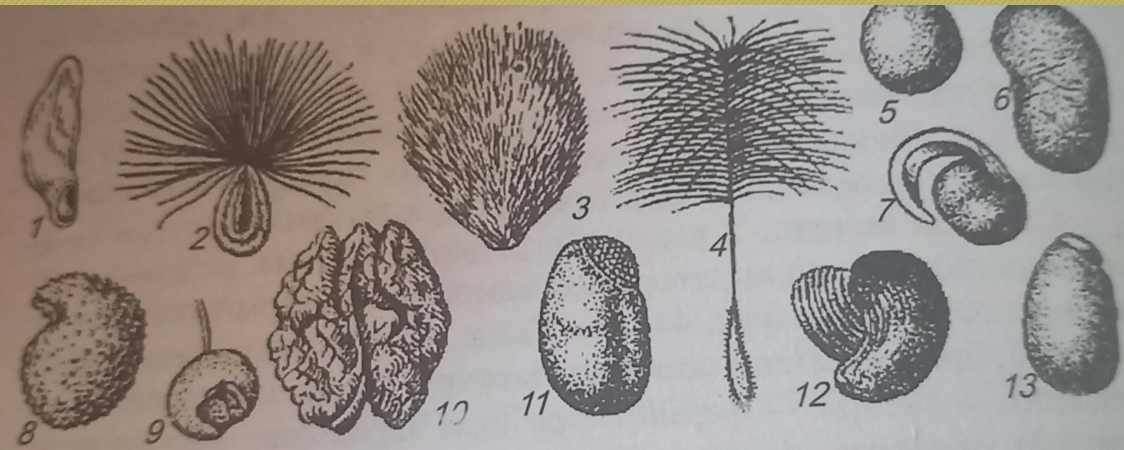
**Рис. 44.** Строение семени двудольного растения фасоли:

1 — почечка (зачаточный побег);  
2, 3 — две семядоли (зародышевые листья с запасными питательными веществами); 4 — корешок (зачаток главного корня); 5 — семенная кожура; 6 — стебелек



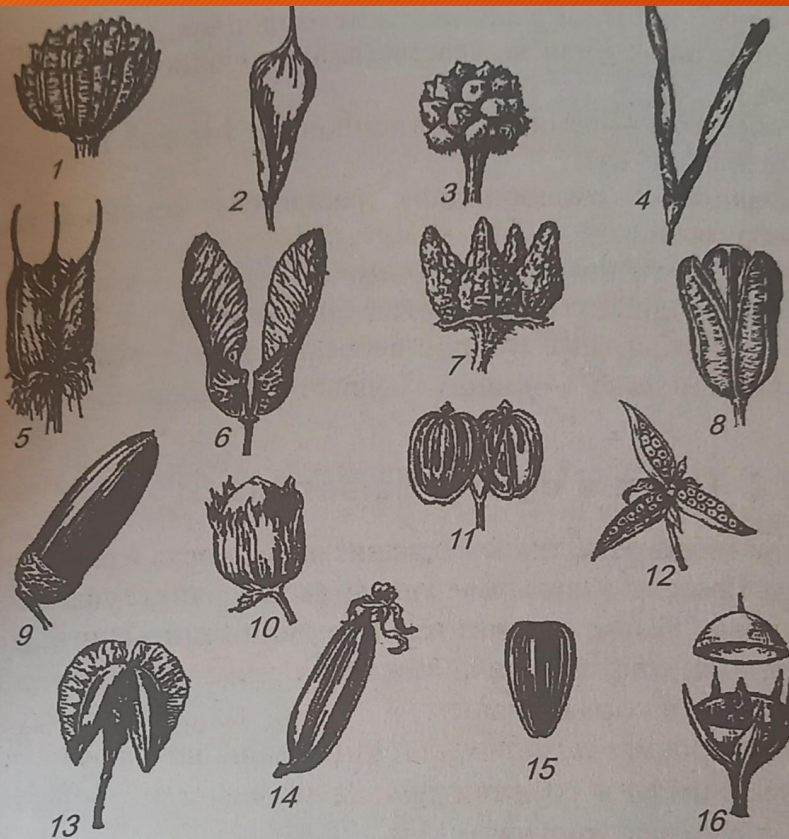
**Рис. 45.** Строение зерновки однодольного растения пшеницы:

1 — эндосперм (триплоидная запасная питательная ткань); 2 — околоплодник срастается с кожурой семени (зерновка — сухой плод); 3 — одна семядоля (щиток); 4 — стебелек; 5 — корешок; 6 — почечка



**Рис. 46.** Форма семян:

1 — сосны; 2 — ваточника; 3 — хлопчатника; 4 — строфанта; 5 — гороха; 6 — фасоли; 7 — хохлатки; 8 — яснотки; 9 — бересклета; 10 — грецкого ореха; 11 — фиалки; 12 — чистотела; 13 — клещевины



**Рис. 47. Типы плодов**

*Апокарпные:* 1 — многолистовка (купальница европейская); 2 — однолистовка (живокость полевая); 3 — многоорешек (чистяк весенний); 4 — боб (желтая акация); *синкарпные:* 5 — верхняя синкарпная коробочка (зверобой продырявленный); 6 — двукрылатка (клен татарский); 7 — ценобий (воробейник полевой); 8 — нижняя синкарпная коробочка (касатик сибирский); 9 — желудь (дуб черешчатый); 10 — орех (лещина обыкновенная); 11 — вислоплодник (борщевик сибирский); *паракарпные:* 12 — верхняя паракарпная коробочка (фиалка полевая); 13 — стручочек (ярутка полевая); 14 — нижняя паракарпная коробочка (ятрышник); 15 — семянка (подсолнечник); 16 — лизикарпная крыночка (очный цвет)