

Общие положения. Введение

ДТП - это событие, произошедшее на ДОРОГЕ...

ТРАНСПОРТНОЕ

СРЕДСТВО (ТС)

это устройство, предназначенное для перевозки по дорогам людей, грузов или оборудования установленного на нем.

Транспортное средство?

«?»



Транспортное средство?

«?»



«Транспортное средство» — это **устройство**, предназначенное для перевозки по дорогам людей, грузов или оборудования, установленного на нём.

РЕЛЬСОВЫЕ

БЕЗРЕЛЬСОВЫЕ

ТС



МЕХАНИЧЕСКИЕ



Механическое ТС приводится в движение **двигателем**. Термин распространяется также на любые **тракторы** и **самоходные машины**.

НЕМЕХАНИЧЕСКИЕ



Немеханическое ТС приводится в движение с помощью **мускульной энергии** (человека или животного). Это **гужевая повозка** и **велосипед** (если он не оснащён двигателем).

ВОДИТЕЛЬ это лицо, управляющее каким-либо



ТС, погонщик, ведущий по дороге вьючных, верховых животных или стадо. К водителю приравнивается обучающий вождению.

ПЕШЕХО

- это лицо, находящееся **вне**
ТС.

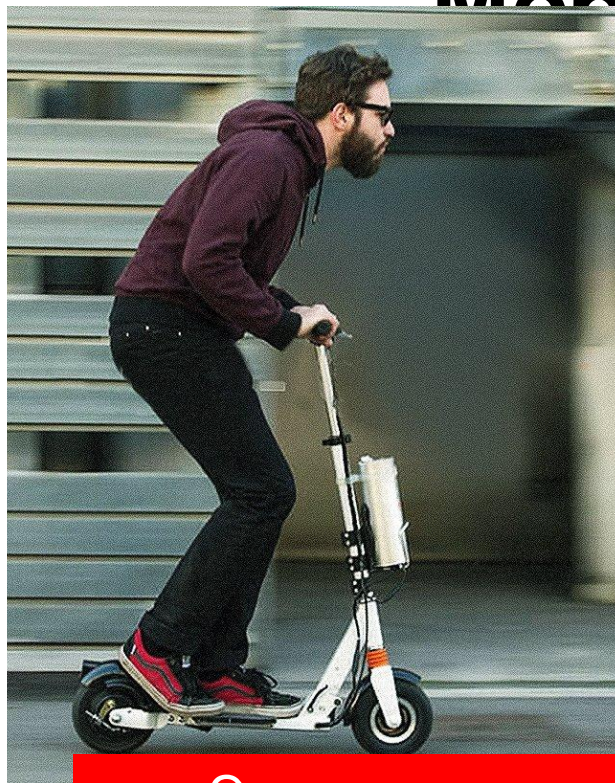
Д

ПЕШЕХО

- Д** это лицо, находящееся **вне ТС;**
- к ним приравниваются, лица ведущие рядом с собой велосипед, мопед и мотоцикл.
 - лица, передвигающиеся в инвалидных колясках, а так же использующие для передвижения роликовые коньки, самокаты и **иные аналогичные средства.**

Не являются пешеходами,
лица производящие дорожные работы.

СИМ - Средства Индивидуальной Мобильности



Электросамокат



Сегвей



Гироскутер



Моноколесо

КОЗА в салоне автомобиля - это ГРУЗ или ПАССАЖИР?



«?»

ПАССАЖИ

Рэто **ЛИЦО** кроме водителя, находящееся в ТС, - а также **ЛИЦО**, которое входит или выходит из ТС.

Категория М - Мопеды и С

«М»
»



КАТЕГОРИИ ТС

$V < 50 \text{ см}^3$ объем двигателя

$0,25 \text{ кВт} < W < 4 \text{ кВт}$ мощность от 0,25 кВт-4
кВт

«М»
МОПЕ
Д
с 16
лет



Категория А – все мотоциклы

«А»

с 18
лет



КАТЕГОРИИ ТС

$50 \text{ см}^3 < V < 125 \text{ см}^3$ объем двигателя
 $4 \text{ кВт} < W < 11 \text{ кВт}$ мощность

«А1»
с 16
лет



Если СТАЖ < 2 лет
НЕЛЬЗЯ возить
пассажиров
на мопедах
и мотоциклах.

Категория В

Легковые
автомобили

ТС до 8
пассажирских
мест

Грузовик
и до 3,5
тонн

«В»

с 18
лет



ВОДИТЕЛЬ = ПРОФЕССИЯ

Категория В1 делится на две:

А

Автомобиль
ная посадка



квадрициклы

М

Мотоциклетн
ая посадка



трициклы

«В1»

с 18 лет

Категория

А

+ М, А1, В1 с «MS»

Важн

о

Категория

В

+ М, В1 с «AS»

Категории

«С»

с 18
лет

«D»

с 21 года

C Грузовые ТС
с массой > 3,5 тонн

C Грузовые ТС с
массой
1 3,5 т < m < 7,5 т



D Автобусы с
числом
пассажиров > 8

D1 Автобусы с
числом
пассажиров > 8



Категория E – прицеп с РММ > 750 кг

(РММ-**ВЕ**-

СЕ

С1

Е

DE

D1E

Нужен
стаж
более
1 года



Какое ТС перед нами?

«?»



ВЕЛОСИПЕД.

Так как имеет три колеса и электродвигатель 0,25 кВт.



ТС категории B1 с АS.

Так как это механическое ТС в полностью снаряжённом состоянии и весит не более 400 кг.

Масса в снаряженном

состоянии ПУСТОГО
автомобиля.

(с учетом огнетушителя,
аптечки, запасного колеса...)

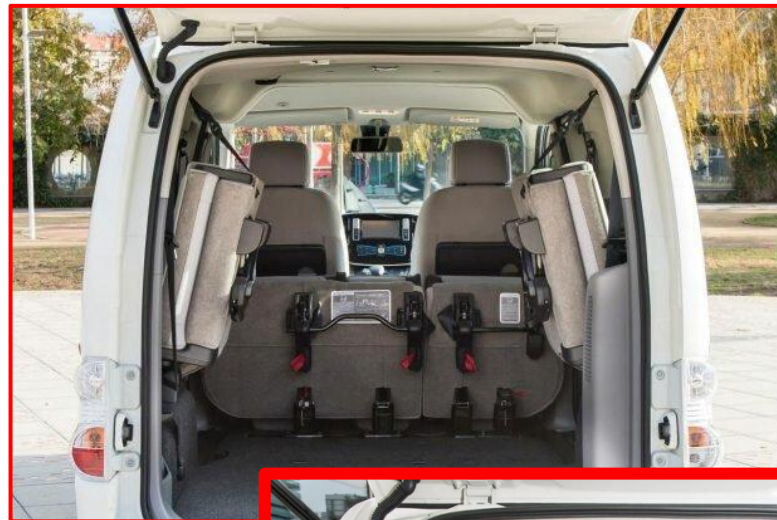
Разрешенная максимальная

масса

это масса снаряженного ТС

**С ГРУЗОМ, ВОДИТЕЛЕМ И
ПАССАЖИРАМИ,**

установленная предприятием-
изготовителем в качестве
максимально допустимой.



Маршрутные ТС -

это ТС общего пользования (автобус, троллейбус, трамвай), предназначенное для перевозки по дорогам людей и **движущееся по установленному маршруту с обозначенными местами остановок.**

ТС



ТС НЕпредназначенные
для движения по дорогам общего пользования.

ТС



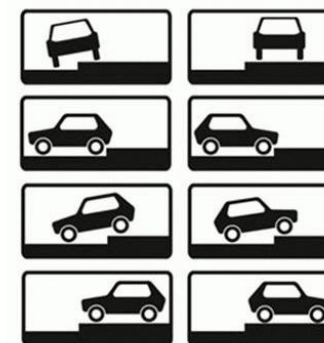
Выбираем авто

«!»

Транспортные средства категории В		
Автомобили с разрешённой максимальной массой не более 3,5 тонн и числом сидячих мест не более восьми, не считая кресла водителя.		
Легковые автомобили	Малые грузовики	Средние грузовики
		



6.4



8.6.1-8.6.9

8.6.1-8.6.9 Указывают способ постановки ЛЕГКОВЫХ АВТОМОБИЛЕЙ И МОТОЦИКЛОВ

Дорога -

это обустроенная или приспособленная и **используемая для движения ТС** полоса земли либо поверхность искусственного сооружения.

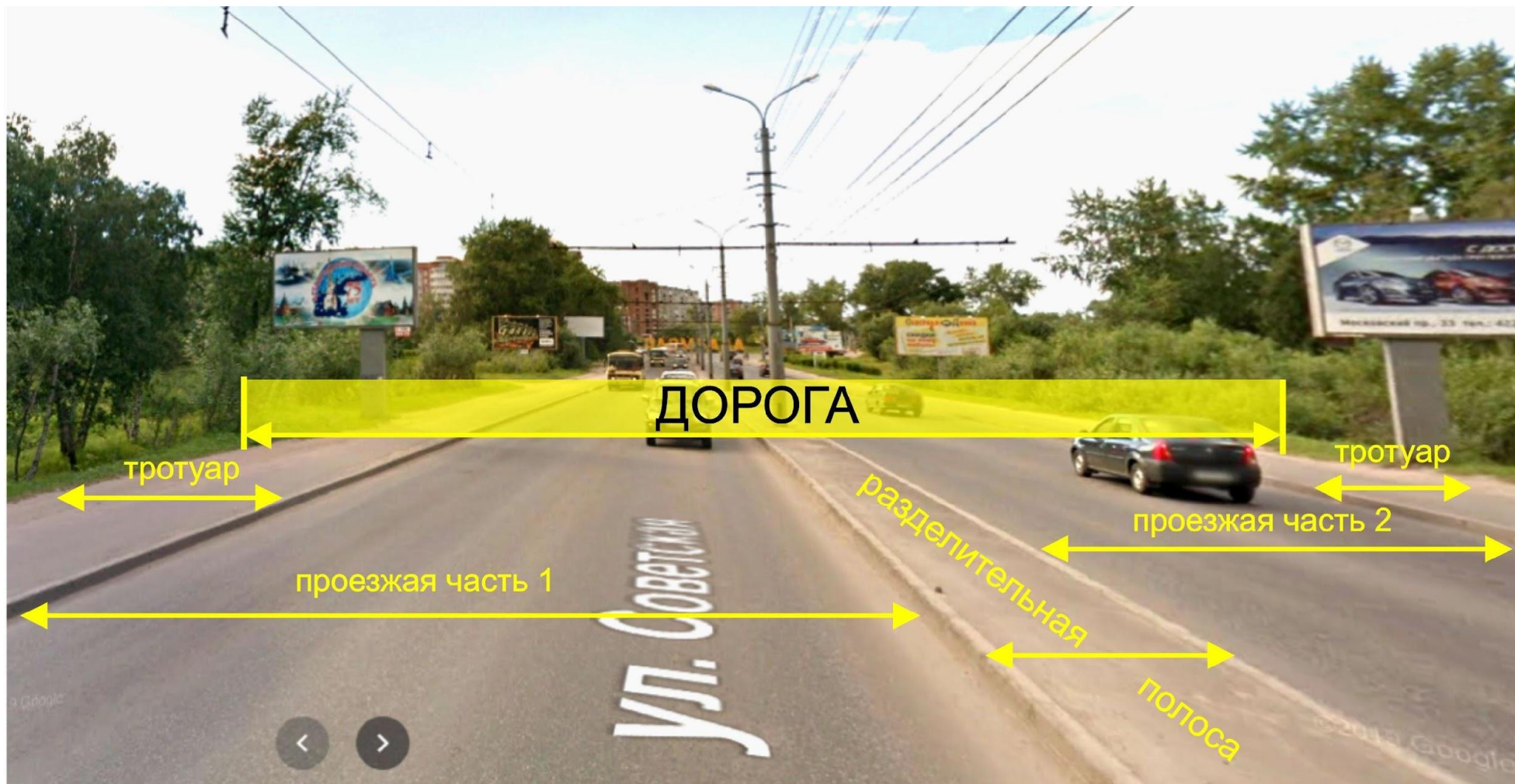
ЧАСТИ ДОРОГИ

- Проезжие части 1 или более
- Трамвайные пути
- Тротуары
- Обочины
- Разделительные полосы

Дорог
а



Дорог
а

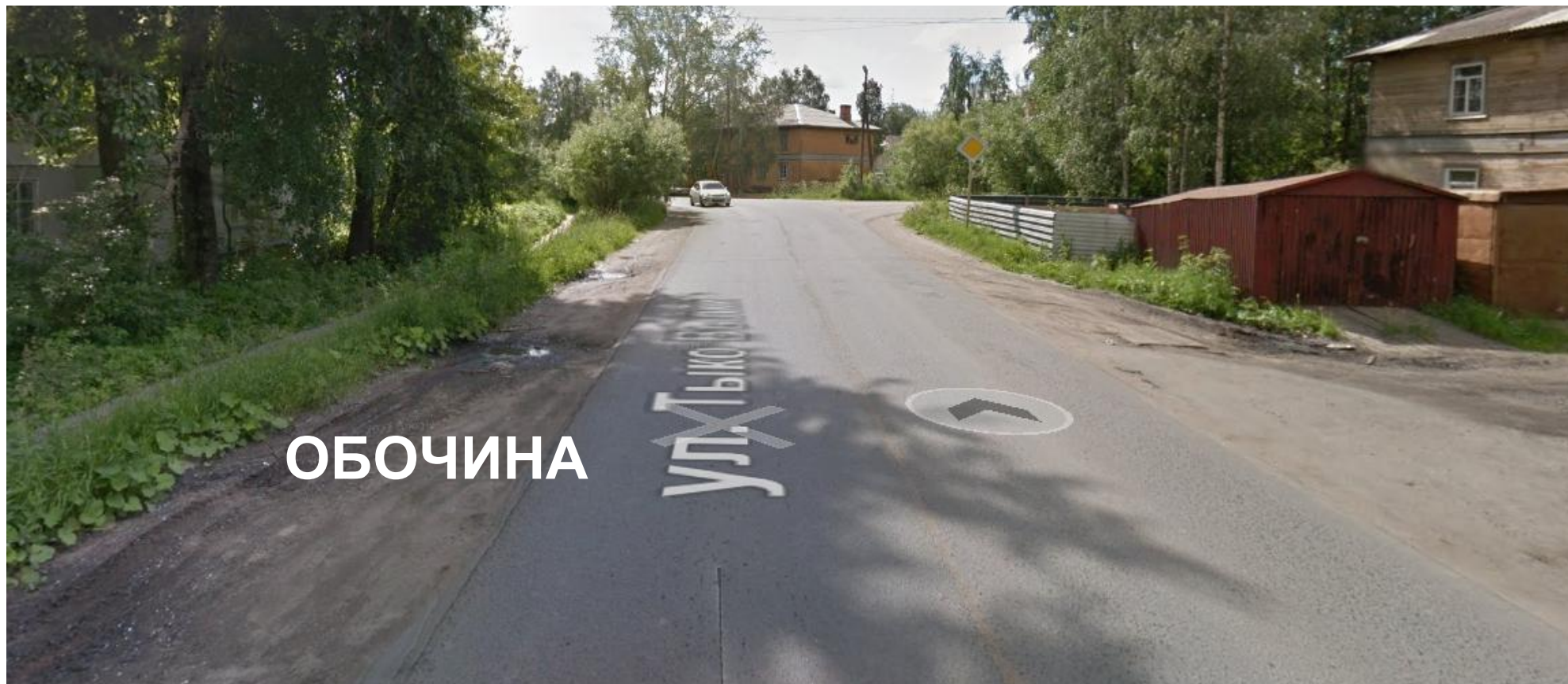


Обочина -

элемент дороги,

- примыкающий к проезжей части,
- (!) находящийся на **одном уровне с ней**,
- отличается от проезжей части типом покрытия или разметкой,
- используется для движения, остановки и стоянки соответственно правилам.

Обочина



ОБОЧИНА

Тротуар и Газон



Проезжая часть -

элемент дороги, предназначенный для движения **безрельсовых транспортных средств.**



Разделительная полоса -

элемент дороги,

- выделенный конструктивно и (или)
- с помощью разметки,
- разделяющий дорогу на несколько проезжих частей и
- не предназначенный для движения ТС и остановки ТС.

Если на дороге нет разделительной полосы, то эта дорога имеет только одну проезжую часть.

«?»



**На каком рисунке изображена дорога
с разделительной полосой?**



Полоса движения-

- любая из продольных полос проезжей части,
- обозначенная или не обозначенная разметкой и
- имеющая **ширину, достаточную для движения автомобилей в один ряд.**

Как определить количество полос на проезжей части?

РАЗМЕТ
КА



Как определить количество полос на проезжей части?



5.15.1



5.15.2



5.15.2



5.15.7



5.15.2



5.15.2



5.15.2



5.15.7



5.15.7



5.15.8

ЗНАКИ

Как определить количество полос на проезжей части?



**САМ
ВОДИТЕЛЬ**

Недостаточная

видимость менее 300 м в условиях

- тумана,
- дождя,
- снегопада
- и тому подобного,
- а также в сумерки.

ТУМАН



ДОЖДЬ



**СНЕГОПА
Д**



СУМЕРКИ

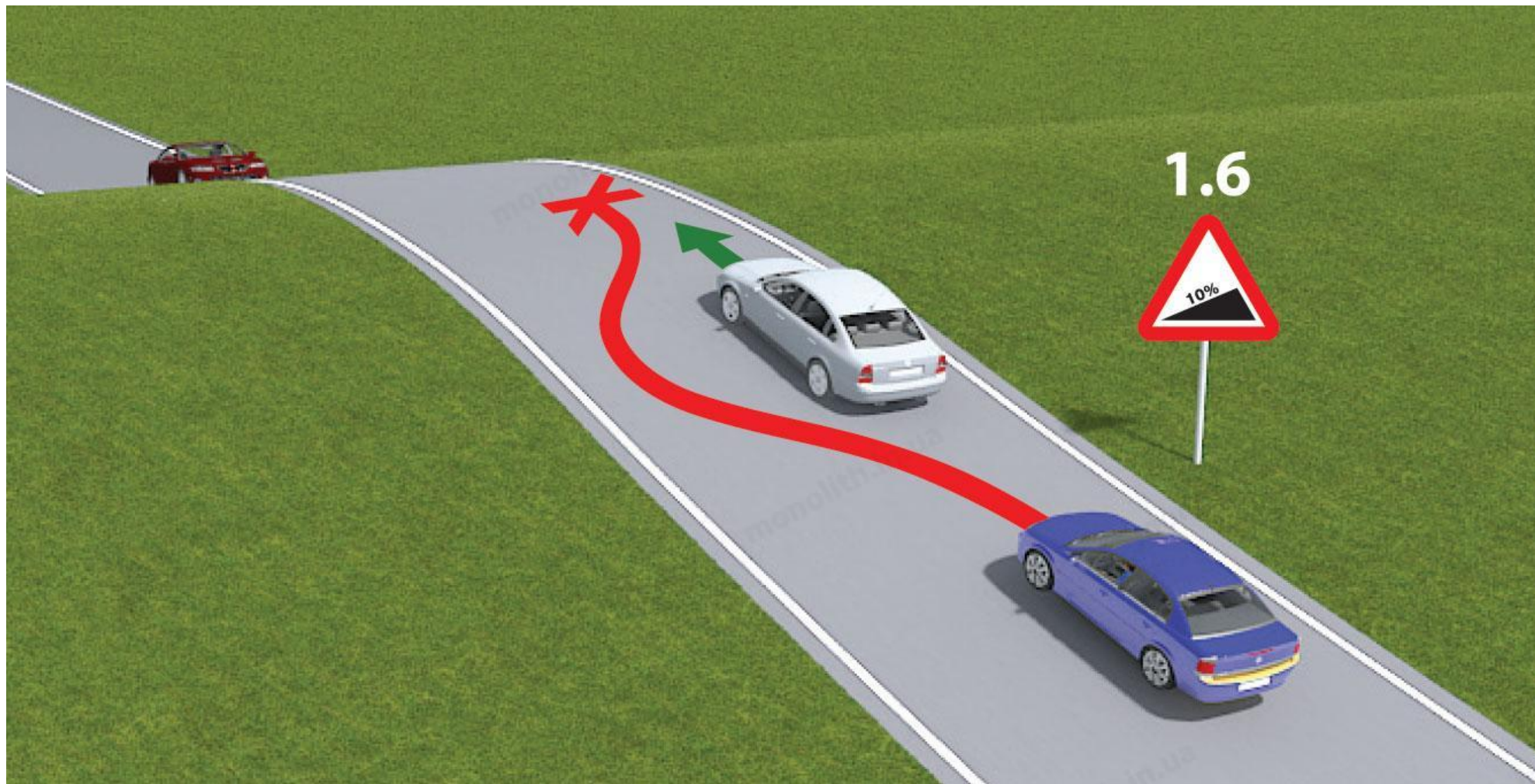


Ограниченная

ВИДИМОСТЬ в направлении движения,
ОГРАНИЧЕННАЯ

- рельефом местности,
- геометрическими параметрами дороги,
- растительностью,
- строениями,
- сооружениями или иными объектами,
- в том числе транспортными средствами.

РЕЛЬЕФ





ГЕОМЕТРИ
Я
ДОРОГИ

**РАСТИ-
ТЕЛЬНОСТЬ**



СТРОЕНИЯ



ТС

