

МУНИЦИПАЛЬНОЕ КАЗЕННОЕ УЧРЕЖДЕНИЕ  
УПРАВЛЕНИЕ ОБРАЗОВАНИЯ АДМИНИСТРАЦИИ МУНИЦИПАЛЬНОГО  
ОБРАЗОВАНИЯ «БАРГУЗИНСКИЙ РАЙОН»  
МБОУ «БАРГУЗИНСКАЯ СРЕДНЯЯ ОБЩЕОБРАЗОВАТЕЛЬНАЯ ШКОЛА»



## Урок №8 Ладья

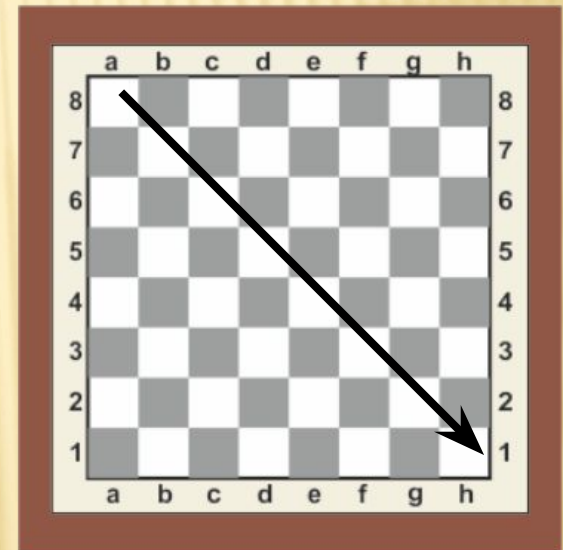
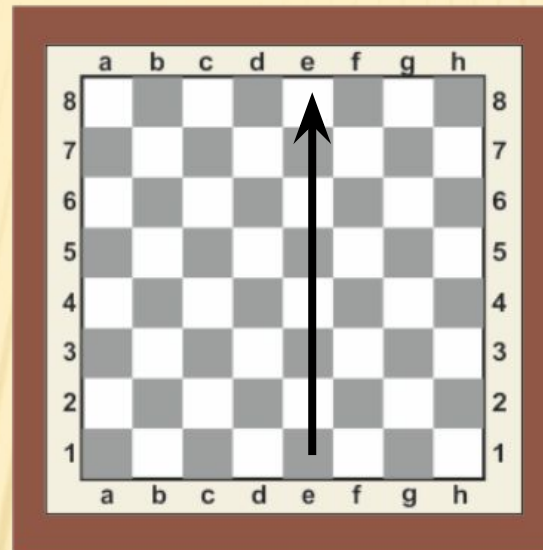
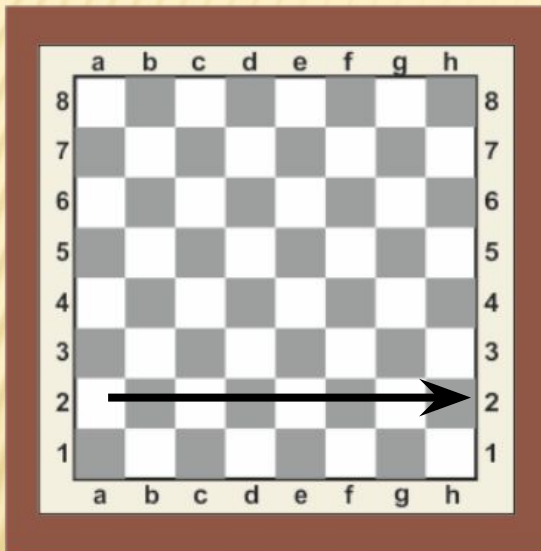
к УМК «Шахматы в школе» Е.А. Прудниковой. Первый год обучения

---

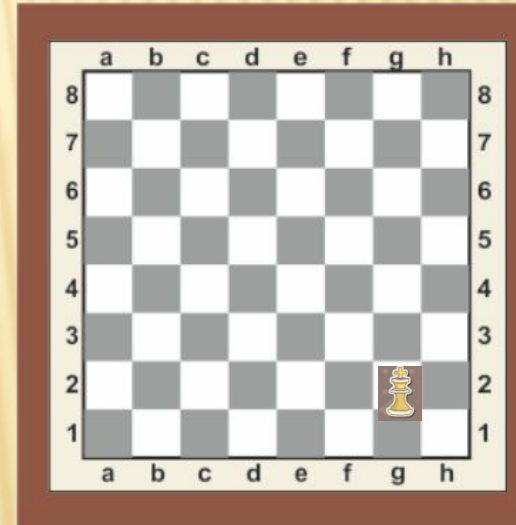
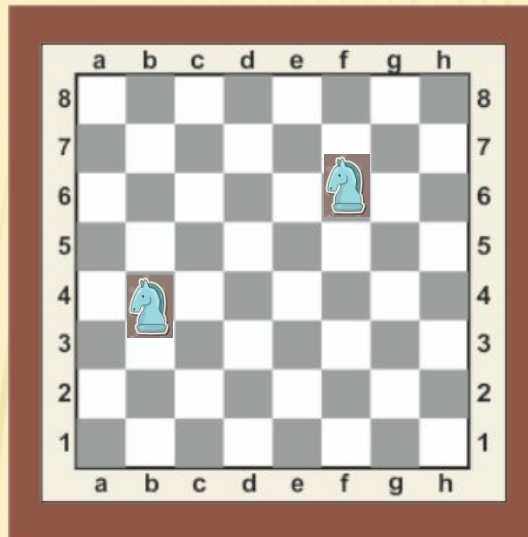
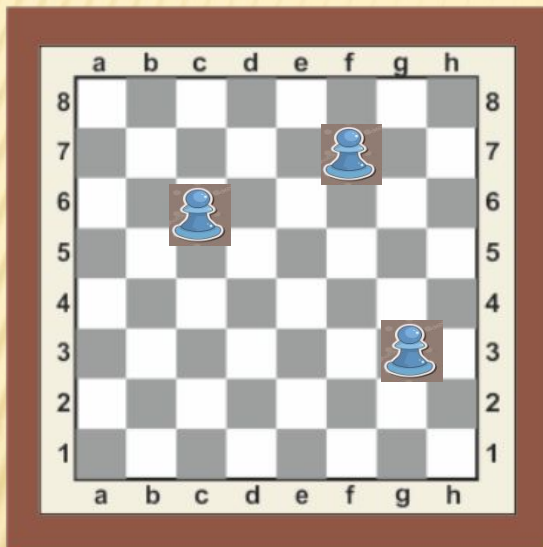
ПОДГОТОВИЛА ПЕДАГОГ ДОПОЛНИТЕЛЬНОГО ОБРАЗОВАНИЯ МБОУ  
«БАРГУЗИНСКАЯ СОШ» УХИНОВА С.Б

# ПОВТОРЕНИЕ ИЗУЧЕННОГО

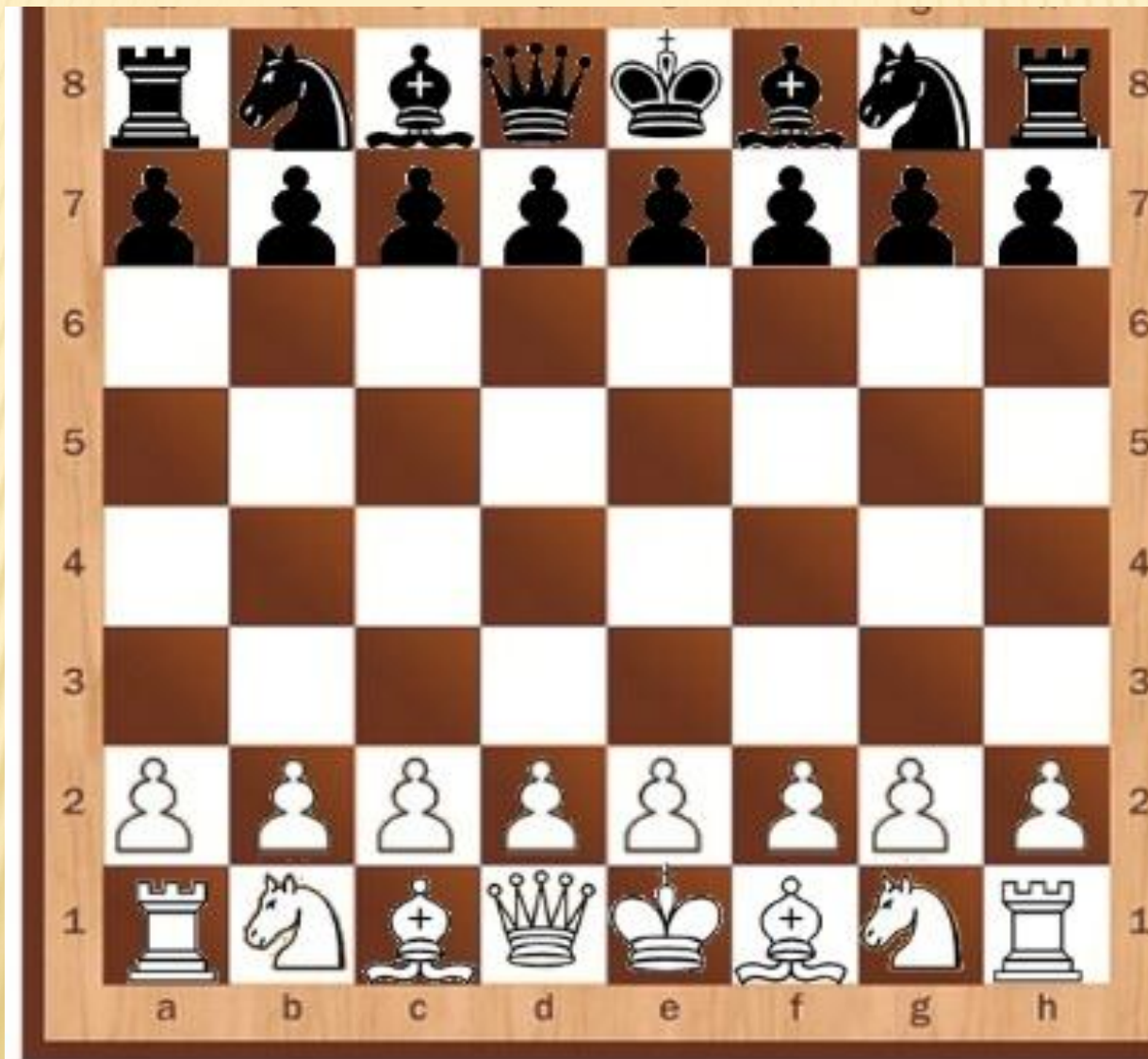
## НАЗОВИТЕ ЛИНИИ



# НАЗОВИТЕ МЕСТОНАХОЖДЕНИЕ ФИГУР

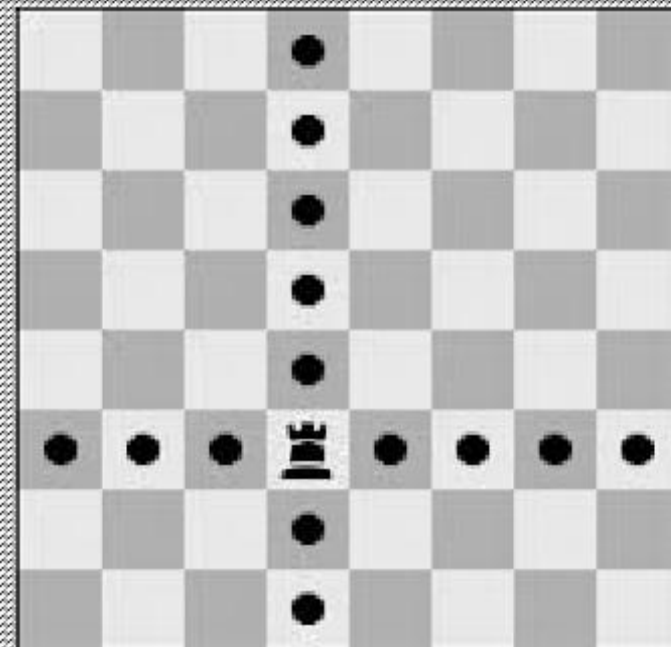


# КАК НАЗЫВАЕТСЯ ТАКОЕ РАСПОЛОЖЕНИЕ ФИГУР?



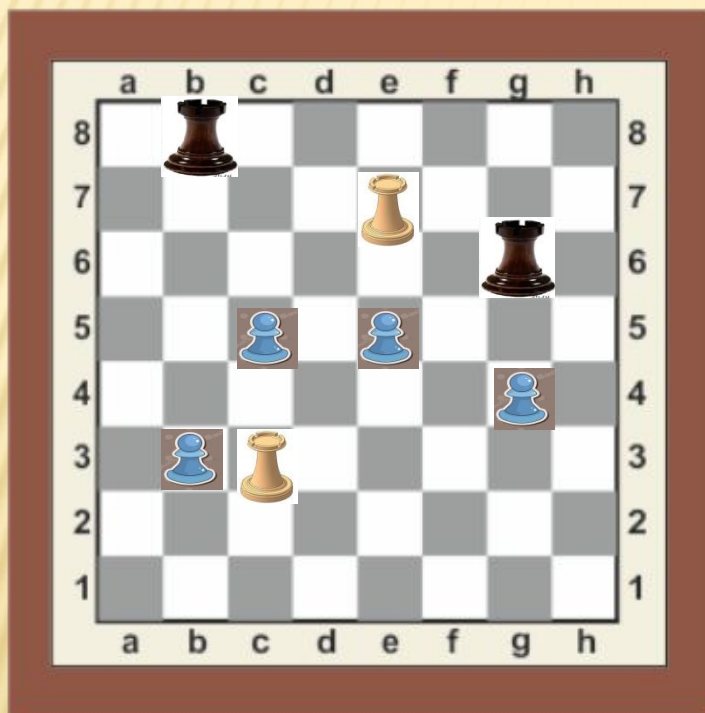
# ЛАДЬЯ

- Видимо, ладья упряма,
- если ходит только прямо,
- не петляет — прыг да скок,
- не шагнёт наискосок.
- Так от края и до края
- может двигаться она.
- Эта башня боевая
- неуклюжа, но сильна.
- Шаг тяжёлый у ладьи,
- в бой её скорей веди!



- 
- Ходит на любое число полей по вертикали или горизонтали. Может участвовать в рокировке. В начале партии у каждого игрока по две ладьи, расположенные на крайних полях первой или восьмой горизонталей — белые ладьи на a1 и h1, чёрные на a8 и h8.

ПОКАЖИТЕ ХОДЫ КАЖДОЙ ЛАДЬИ.  
КАКИЕ ПЕШКИ ЛАДЬЯ МОЖЕТ УНИЧТОЖИТЬ?





# ИНТЕРЕСНЫЕ ФАКТЫ

Ладья в переводе означает «судно».

Изначально в Индии шахматная фигура ладьи выглядела как колесница и носила такое название!



В Персии ладью называли именем сказочной птицы Рух и изображали в виде неё.

На Руси эта фигура имела вид парусного судна и называлась «ладья».

В эпоху Петра I облик ладьи поменялся на существующий вид ладьи





- **Ход** - перемещение фигуры на свободное поле
- **Невозможный ход** — ход, выполненный с нарушением правил игры.



ДО СКОРЫХ ВСТРЕЧ!

