

**ФЕДЕРАЛЬНОЕ ГОСУДАРСТВЕННОЕ БЮДЖЕТНОЕ ОБРАЗОВАТЕЛЬНОЕ
УЧРЕЖДЕНИЕ ВЫСШЕГО ОБРАЗОВАНИЯ
«БАШКИРСКИЙ ГОСУДАРСТВЕННЫЙ АГРАРНЫЙ УНИВЕРСИТЕТ»**

Факультет биотехнологий и ветеринарной медицины
Кафедра пчеловодства, частной зоотехнии и разведения животных

Мусин Эдуард Валерьевич

**ПРОДУКТИВНЫЕ И ВОСПРОИЗВОДИТЕЛЬНЫЕ КАЧЕСТВА
гусей ПРИ ИСПОЛЬЗОВАНИИ КОРМОВОЙ ДОБАВКИ
КАРБИТОКС**

Научный руководитель —
д.с.-х.н., проф. Гадиев Р.Р.

Уфа 2022

Цель и задачи исследований

Целью работы явилась оценка продуктивных и воспроизводительных качеств гусей при использовании кормовой добавки Карбитокс.

В связи с этим были поставлены следующие задачи:

- изучить показатели яйценоскости и сохранность гусей родительского стада;
- произвести оценку результатов инкубации яиц;
- рассчитать экономическую эффективность разведения гусей при использовании кормовой добавки Карбитокс

Таблица 1 Общая схема опыта

Показатель	Группа			
	контрольная	опытная-1	опытная-2	опытная-3
Поголовье, гол	56	56	56	56
гусаков	14	14	14	14
гусынь	42	42	42	42
Условия кормления	Основной рацион (ОР)	ОР + Карбитокс 1 кг/т комбикорма	ОР + Карбитокс 2 кг/т комбикорма	ОР + Карбитокс 3 кг/т комбикорма
Продолжительность опыта, дни	150	150	150	150

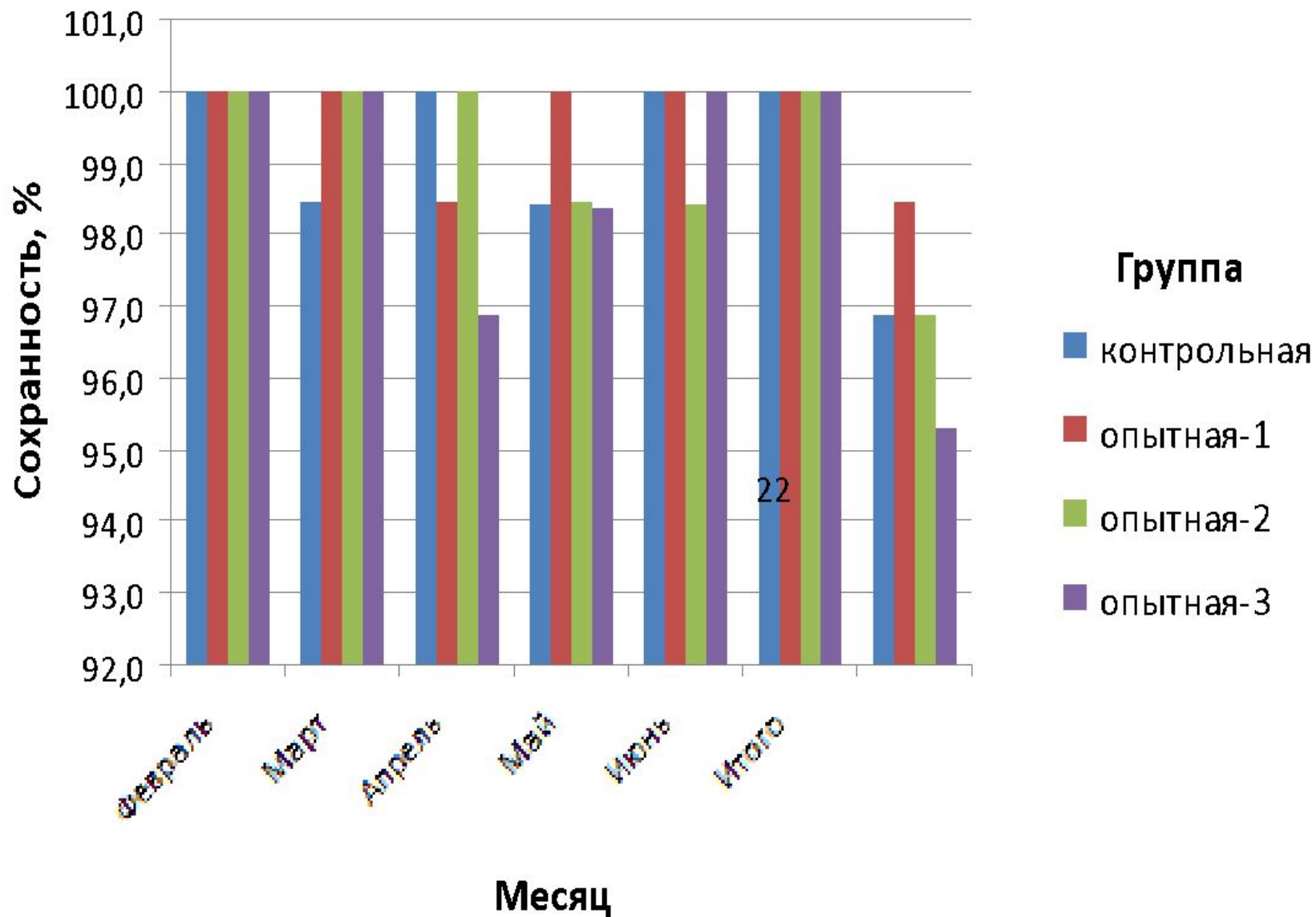


Рисунок 1 – Сохранность гусей, %

Таблица 2 Живая масса гусей
родительского стада, г

Месяцы яйцекладки	Группа			
	контрольная	опытная-1	опытная-2	опытная-3
самцы				
В начале опыта	6254,6±72,1	6267,3±80,6	6245,4±75,2	6239,3±76,7
Первый	6232,1±76,6	6245,9±78,4	6227,1±71,1	6211,7±78,2
Второй	6150,9±74,7	6169,6±75,7	6138,7±77,8	6123,6±79,4
Третьей	6065,7±82,6	6086,4±84,1	6054,3±79,2	6036,9±77,2
Четвертый	5959,3±81,9	5983,8±79,4	5945,9±80,3	5931,4±73,9
Пятый	5878,8±79,3	5899,7±76,5	5862,2±75,1	5846,2±77,3

Таблица 3 Яйценоскость гусей на среднюю
несушку, шт.

Месяцы яйцекладки	Группа			
	контрольная	опытная-1	опытная-2	опытная-3
Первый	1,72±0,82	2,02±0,90	0,98±0,78	1,2±0,42
Второй	14,55±0,47	14,21±0,51	15,23±0,54	14,19±0,49
Третьей	15,64±0,44	15,30±0,41	16,29±0,53	14,06±0,58
Четвертый	13,72±0,42	13,55±0,49	14,62±0,39	13,52±0,34
Пятый	2,26±0,25	1,72±0,32	2,96±0,31	2,70±0,29
Итого	47,89±0,94	46,80±0,97	50,08±0,80	45,67±0,86

Таблица 4 Качество спермы гусаков

Группа	Объём эякулята, см ³	Концентрация спермиев в эякуляте, млрд/см ³	Общее количество активных спермиев в эякуляте, млрд.
в 48-недельном возрасте			
Контрольная	0,63±0,07	0,59±0,08	0,37±0,03
Опытная-1	0,62±0,06	0,58±0,06	0,36±0,02
Опытная-2	0,66±0,09	0,61±0,09	0,40±0,05
Опытная-3	0,65±0,07	0,60±0,07	0,39±0,04

Таблица 5 Результаты инкубации яиц

Показатель	Группа			
	контрольная	опытная-1	опытная-2	опытная-3
Валовый сбор яиц, шт.	1956,0	1965,0	2101,0	1913,0
Заложено яиц на инкубацию, шт.	1874	1879	2026	1837
Выход инкубационных яиц, %	95,8	95,6	96,4	96,0
Оплодотворенность, %	89,14	89,07	91,69	90,84
Кровяное кольцо, %	1,95	1,95	1,92	1,92
Замершие, %	2,95	2,98	2,86	2,86
Тумак, %	2,95	2,98	2,86	2,90
Бой, %	0,95	0,98	0,85	0,89
Задохлики, %	5,95	5,95	5,50	5,51
Слабые и калеки, %	1,95	1,95	1,79	1,82
Вывод гусят, %	72,41	72,68	75,92	73,94
Выводимость, %	81,2	81,1	82,8	82,5

Таблица 6 Затраты и конверсия корма

Месяцы яйцекладки	Группа			
	контрольная	опытная-1	опытная-2	опытная-3
На 1 голову в сутки, г				
Первый	340,5	342,2	339,1	336,8
Второй	338,1	340,7	337,8	333,4
Третьей	334,8	336,5	333,4	330,1
Четвертый	327,4	329,2	325,9	321,5
Пятый	321,2	323,7	319,7	315,9
Первый	312,6	315,1	310,8	306,7
В среднем	339,1	331,2	327,8	334,1
На 10 штук яиц, кг				
Первый	23,54	37,09	10,35	-
Второй	7,30	7,17	6,79	7,21
Третьей	6,42	6,32	6,00	6,32
Четвертый	7,35	7,31	6,78	7,24
Пятый	28,70	24,20	19,63	28,44
В среднем	16,86	16,80	15,61	16,93

Таблица 7 Экономическая эффективность результатов исследований

Показатель	Группа			
	контрольная	опытная-1	опытная-2	опытная-3
Общее поголовье гусей, голов	56	56	56	56
Сохранность гусынь за период эксплуатации, %	97,0	98,66	96,70	95,66
Яйценоскость на среднюю несушку, шт.	47,89	47,80	50,08	45,67
Выход инкубационных яиц, %	95,8	95,6	96,4	96,0
Вывод гусят, голов	1357,0	1366,0	1538,0	1358,0
Себестоимость 1 головы суточного молодняка, руб.	98,7	97,1	95,5	97,8
Себестоимость, всего, тыс. руб.	1339,59	1326,39	1468,79	1328,12
Цена реализации одной головы суточного молодняка, руб.	130,0	130,0	130,0	130,0
Выручка - всего, тыс. руб.	1764,1	1775,8	1999,4	1765,4
Прибыль, тыс. руб.	424,51	449,41	530,61	437,28
Уровень рентабельности, %	31,68	33,88	36,12	32,92

Предложение производству

При содержании гусей родительского стада целесообразно использовать в составе рациона кормовую добавку Карбитокс из расчета 2 кг/т комбикорма

Доклад окончен!
Благодарю за внимание!