



**ЧЕРЕПОВЕЦКИЙ
ГОСУДАРСТВЕННЫЙ
УНИВЕРСИТЕТ**



ЧЕРЕПОВЕЦКИЙ
ГОСУДАРСТВЕННЫЙ
УНИВЕРСИТЕТ

Министерство образования и науки РФ
федеральное бюджетное образовательного учреждения
высшего образования «Череповецкий государственный
университет»

**Дисциплина: Методология и методы социологического
исследования**

Соблюдение требований к вопросам анкеты

(на примере исследований «Изучение общественного мнения о
деятельности местных СМИ», «Ваше мнение», «Вопрос о строительстве
ЦБК»)

**Выполнил:
студент 2 курса
дневного отделения
группы 2Сб-00-21оп
специальности 39.03.01**

Ускова Е.П.

**Научный руководитель:
доцент кафедры социологии
и социальных технологий**

Ковалева Г.А.

Череповец
2016



Объект – социологическая анкета.

Предмет – требования к составлению вопросов анкеты.

Цель – проанализировать требования к вопросам социологической анкеты.

Задачи:

1. Охарактеризовать сущность социологической анкеты
2. Конкретизировать и уточнить требования к вопросам анкеты
3. Проанализировать способы проверки качества анкеты
4. Проанализировать ошибки в формировании вопросов на примере инструментария «Изучение общественного мнения о деятельности местных СМИ», «Ваше мнение», «Вопрос о строительстве ЦБК».



Основные понятия

Социологический опрос – это специальный способ целенаправленного получения первичной информации посредством ответов опрашиваемых людей на задаваемые им вопросы.

Анкетирование - вопросно-ответная форма организации текста.
(Дроздова В.А.)

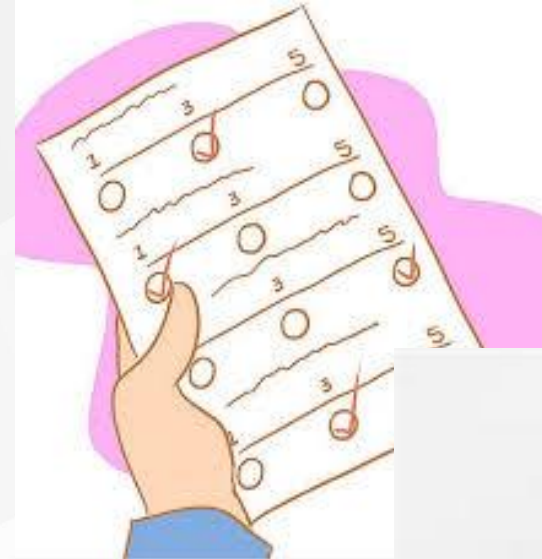
Анкета – это разновидность вопросника, используемого для сбора данных при опросе общественного мнения.
(Национальная социологическая энциклопедия)





Виды анкетных вопросов

- Закрытый вопрос
- Открытый вопрос
- Вопросы-фильтры
- Трудный вопрос
- Наводящий вопрос
- Деликатный вопрос
- Разветвлённый вопрос





Структура анкеты

1. Введение;
2. Основные вопросы;
3. Социально-демографический блок;
4. Заключение.





Основные требования к составлению анкет

Оформление анкеты:

1. Использование одного шрифта, не мелкого, хорошо читаемого;
2. Выделение вопросов;
3. Группировка вопросов по схожести;
4. Достаточно места для ответа у открытого вопроса;



Основные требования к составлению анкет

Структура анкеты:

1. Приветствие и инструктаж в начале анкеты;
2. Благодарность за участие в конце анкеты;
3. Первый вопрос - нейтральный
4. Вначале простые вопросы, затем более сложные;
5. Полнота списков вопросов и ответов.



Основные требования к составлению анкет

Качество вопросов:

1. Отсутствие «подталкивающих», сложных и двусмысленных вопросов;
2. Короткие формулировки;
3. Отсутствие специальных терминов;
4. Отсутствие излишней детализации (использование интервалов)
5. Вопросы должны отвечать требованиям логики



Метод исследования

Анализ документов — это метод исследования в социологии, при котором источником информации служат текстовые сообщения, содержащиеся в любых документах: протоколах, докладах, резолюциях и решениях, публикациях газет, журналов, в письмах, художественных произведениях, иллюстрациях.





Основные ошибки в составлении анкет

- Мало или нет места для высказывания своих мыслей;
- Нет отрицательного ответа, либо он включен в ответ «затрудняюсь ответить»;
- Нет нумерации вопросов, из-за чего можно запутаться;



Вывод

Анкета – разновидность вопросника, используемого для сбора данных при опросе общественного мнения.

Требования к анкете: качество оформления, структуры и вопросов анкеты.

Способом проверки качества анкеты – логический анализ документов, который позволяет выявить все ошибки в структуре, в вопросах и ответах анкеты.

Основные ошибки в составлении анкет:

- Мало или нет места для высказывания своих мыслей;
- Нет отрицательного ответа, либо он включен в ответ «затрудняюсь ответить»;
- Нет нумерации вопросов.



Спасибо за внимание!