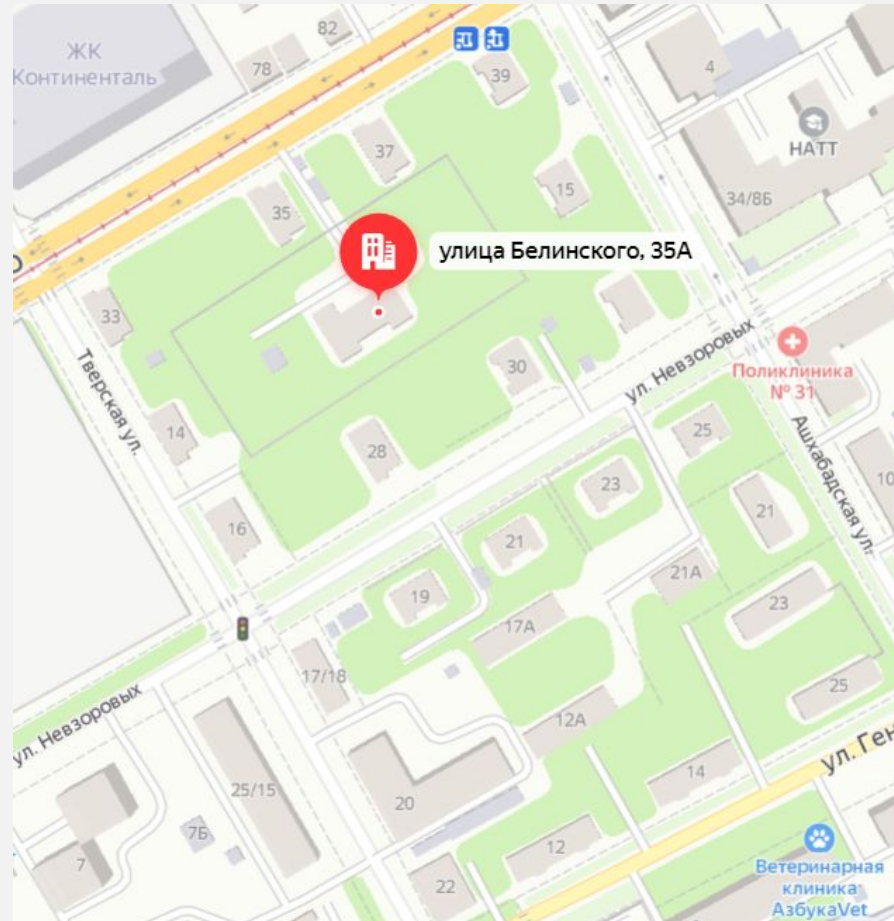


# НИЖЕГОРОДСКИЙ КВАРТАЛ «КРАСНЫЙ ПРОСВЕЩЕНЕЦ»: ИСТОРИЯ, ОСОБЕННОСТИ, БЫТ.

Выполнила: ст. гр. ДАС 7.19 Одинец Варвара Юрьевна

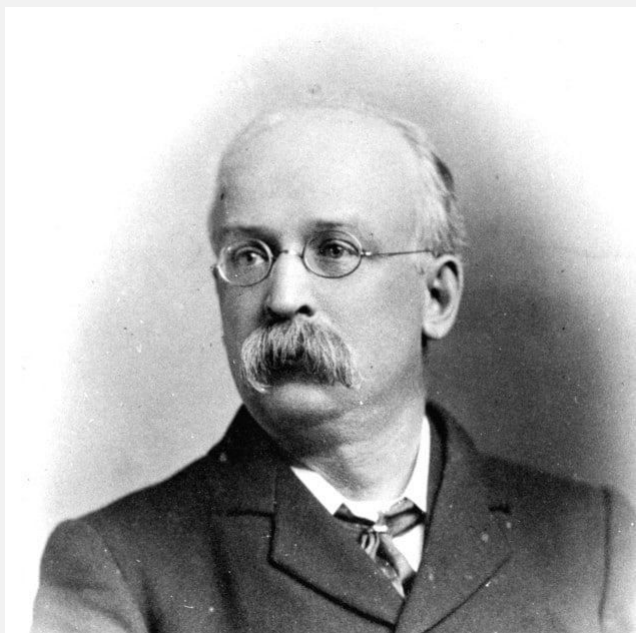
Научный руководитель: доц., к.и.н., Абракова Татьяна  
Александровна

# КВАРТАЛ «КРАСНЫЙ ПРОСВЕЩЕнец»

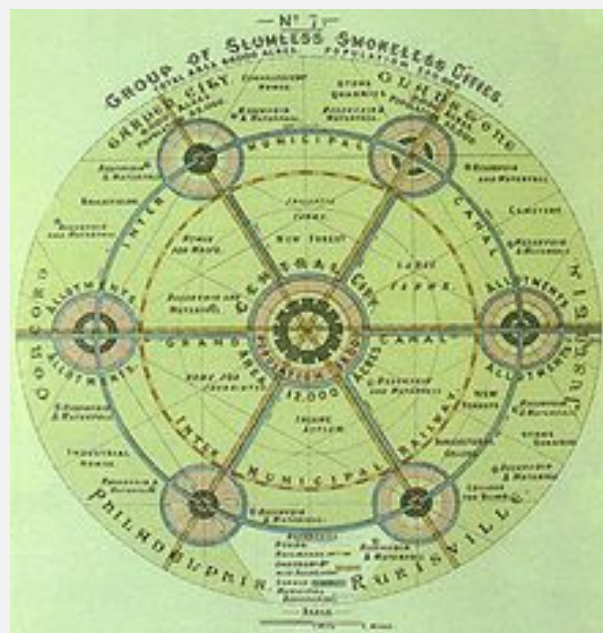




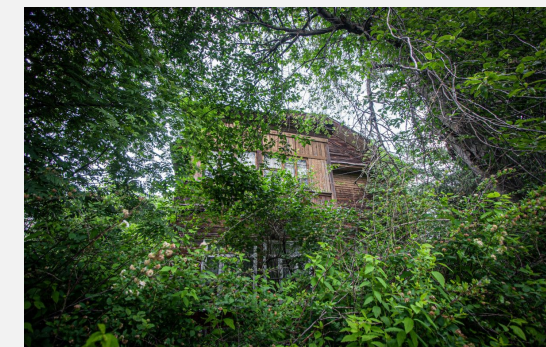
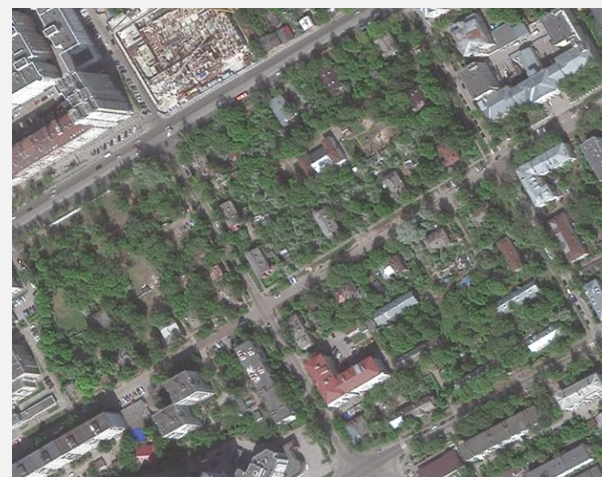
# КОНЦЕПЦИЯ «ГОРОД-САД»



Эбенизер Говард,  
автор концепции города-сада



План идеального города-сада  
согласно концепции Э.Говарда



Озеленение «Красного Просвещенца»

# ОБЪЯВЛЕНИЕ О ПРОВЕДЕНИИ КОНКУРСА, 1925 г.

## К О Н К У Р С !

Нижегородский Губернский Комитет Содействия Жил. Раб. Коопер. объявляет конкурс на проект рабочего поселка и двух типовых рабочих домиков — на четыре и на шесть квартир каждый.

Срок представления проектов—20 февраля 1925 г. в адрес комитета: Н.-Новгород, Кремль, «Дворец Свободы».

Лучшие проекты премируются следующими пятью премиями:

За каждый тип жилого дома:

2 премии по 400 руб. и 2 премии по 300 руб.; за типовый проект поселка—1 премия в 250 руб.

Состав жюри: председатель жюри През. Ком. Сод. т. Зайцев, члены: губ. инженер т. Новиков С. А., инженер Блохин, архитектор Яковлев, представители ГСПС, ГИК, Горсовета, Ц. К. Союзов строителей и коммунальных работников.

Подробные программы конкурса высылаются немедленно по первому требованию.  
(Адрес указан выше)

Председатель П. И. Зайцев.

Секретарь П. Суслов.

№ 1116.

## 5 П Р Е М И Й.



Копия фрагмента с чертежа 1925 года. Проект жилого двухэтажного деревянного дома на 4 квартиры РЖСКТ "Объединение", тип I. Дома № 16 по улице Тверской и № 33 по ул. Белинского.







# ПРОЕКТ НОВОГО ЖИЛОГО МИКРОРАЙОНА НА МЕСТЕ КВАРТАЛА «КРАСНЫЙ ПРОСВЕЩЕНЕЦ»



## Основные технико-экономические показатели

### ТЕРРИТОРИЯ

**5,3 га**

площадь общая  
86 285 м<sup>2</sup>

площадь застройки  
12 932 м<sup>2</sup>

площадь нежилая  
9 874 м<sup>2</sup>

площадь озеленения  
14 616 м<sup>2</sup>

площадь жилая  
51 298 м<sup>2</sup>

### НАСЕЛЕНИЕ

**1 598 чел.**

квартир  
1 056

потребность в садиках  
150

машино-мест  
1 193

потребность в школах  
171

### КОЭФФИЦИЕНТ ПЛОТНОСТИ ЗАСТРОЙКИ

**1,86/1,82**











**СПАСИБО ЗА ВНИМАНИЕ!**