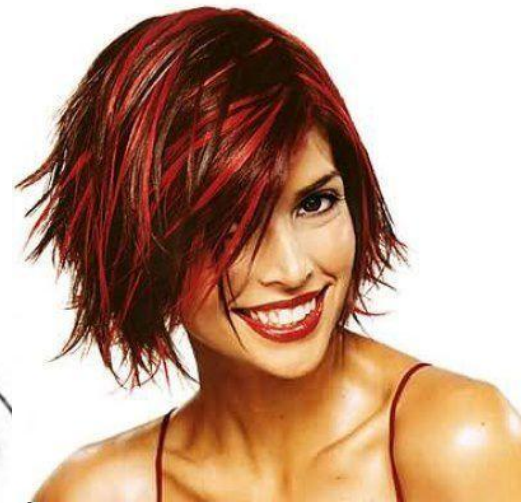
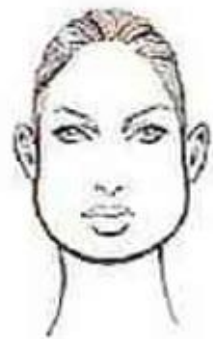


# Тема: Коррекция типов лиц прической



ГАПОУ СО «КУТТС»  
ОП «Парикмахерское  
искусство»  
препод. Уфимцева И.Б.





# Стрижки - прически для овального лица



- Овальный тип лица редко встречается у клиентов
- Такому лицу подойдут практически любые стрижки – прически, при красивой овальной краевой линии роста волос на лбу

# Коррекция треугольного лица

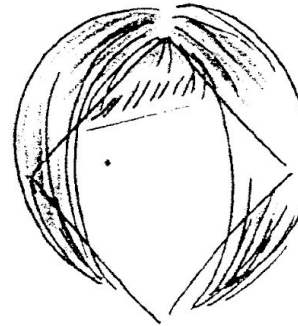
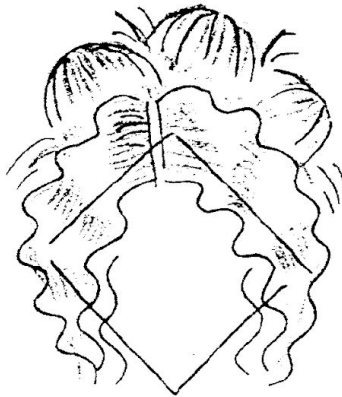
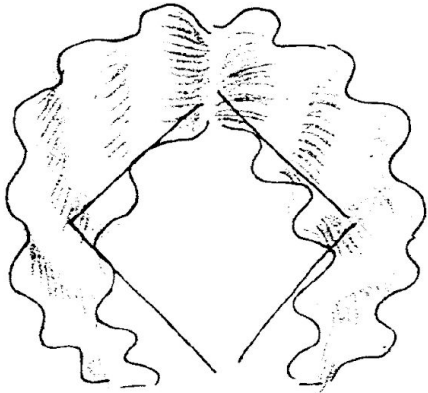
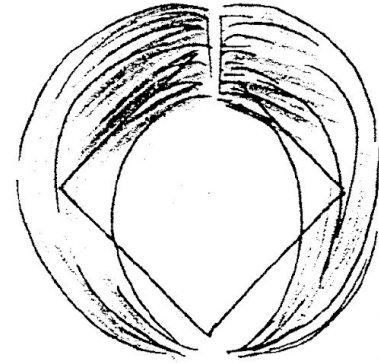
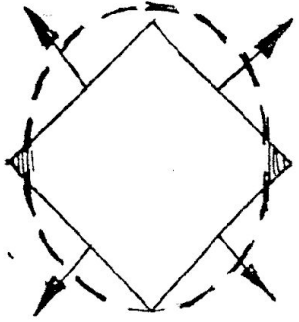


Прикрыть широкий лоб с боков волосами и создать объем на уровне подбородка

# Стрижки - прически для коррекции треугольного лица



# Коррекция ромбовидного лица



- Прикрыть с боков узкий лоб и выступающие скулы, создать объем на уровне подбородка



# Стрижки для коррекции ромбовидного лица



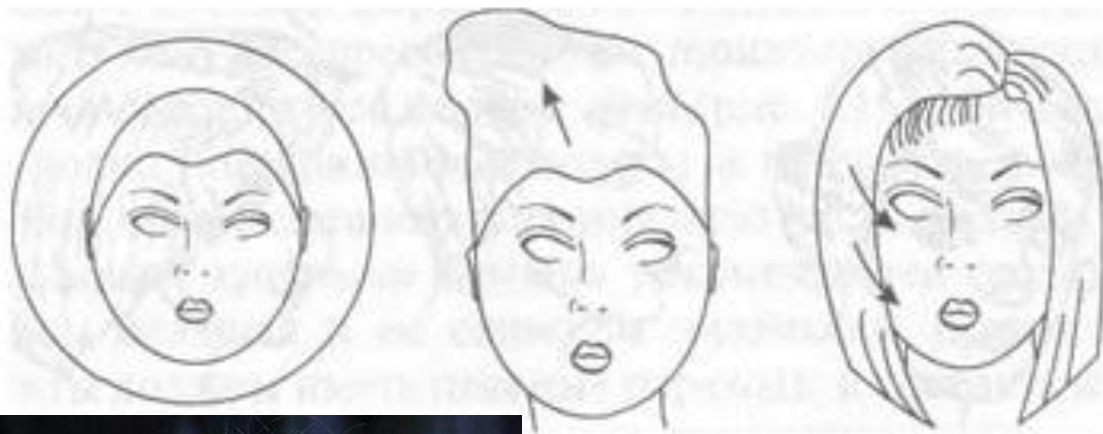
# Коррекция круглого лица



- Прикрыть боковые части лица волосами и создать объем на макушке. Желаемая длина ниже линии подбородка



# Коррекция с помощью прически круглой формы лица



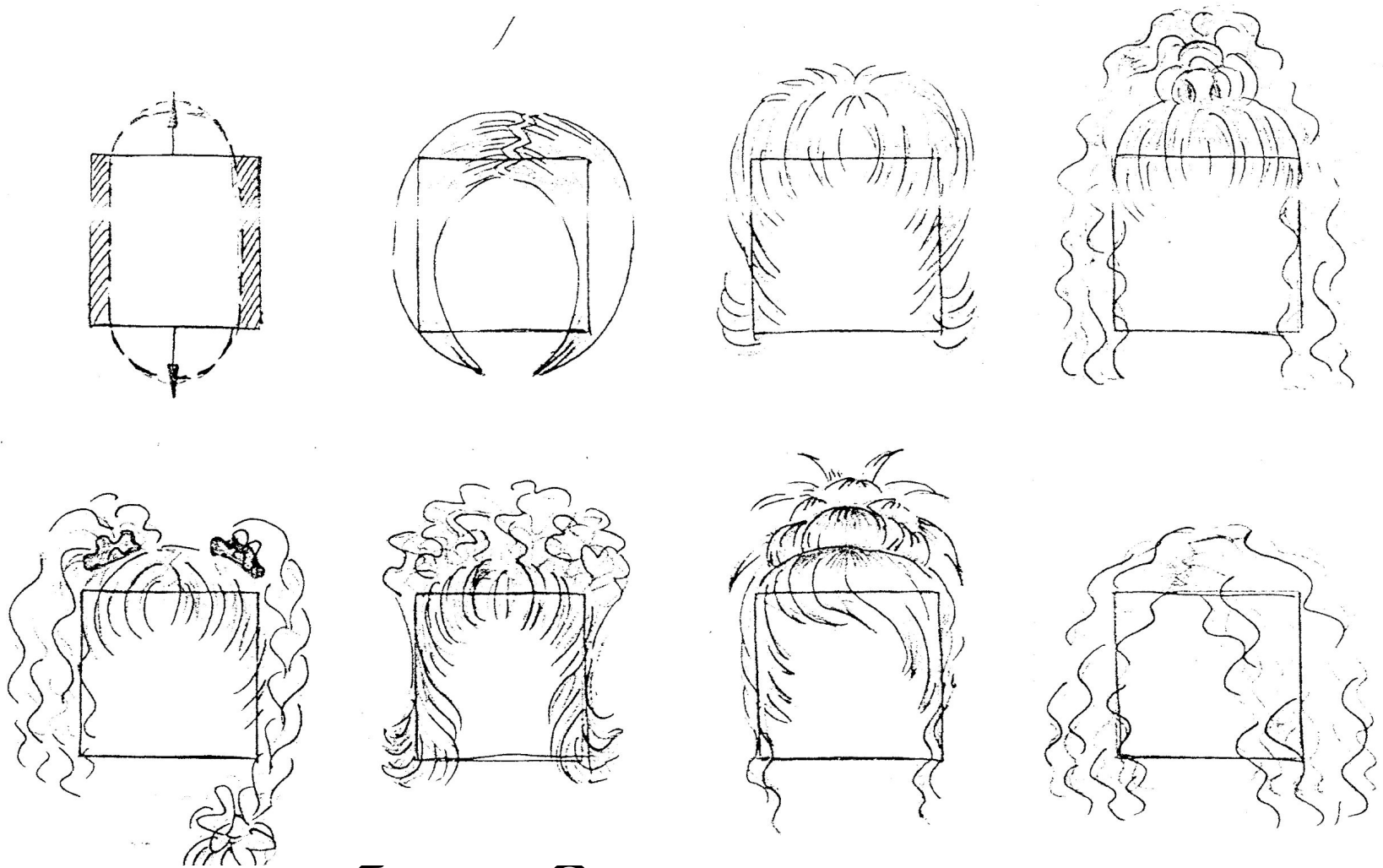
# Стрижки для коррекции круглого лица



Основное правило для стрижки для круглого лица на любой длине волос – она должна быть пышной, а несколько прядей у лица должны плавно ложиться около щек, облекая их по касательной.



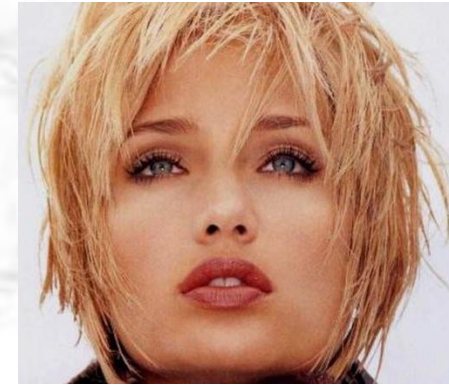
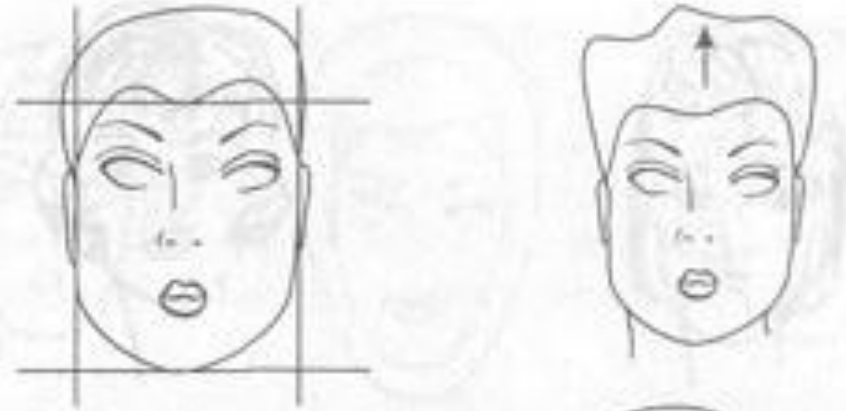
# Коррекция квадратного лица



Прикрыть лицо с боков. Ориентир на коррекцию круглого лица. Важно использовать мягкие линии (волны, локоны), для смягчения угловатости



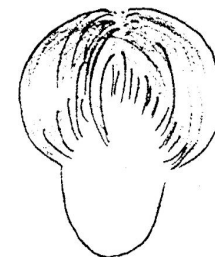
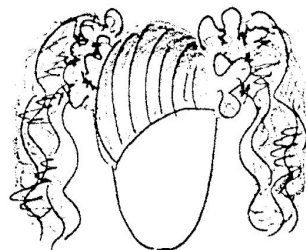
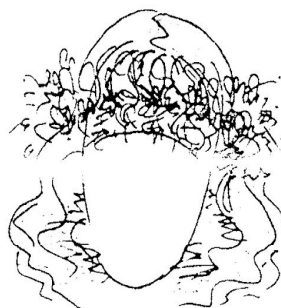
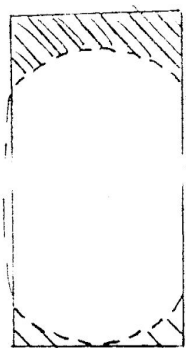
# Коррекция с помощью прически квадратной формы лица



# Стрижки - прически для коррекции квадратного лица



# коррекция вытянутого, удлинненного лица



Высокий лоб прикрыть различными видами челок, направление в прическах – горизонтальное, длина желательно не ниже линии подбородка



# Прически, корректирующие прямоугольную форму лица



# Коррекция с помощью прически удлиненной формы лица

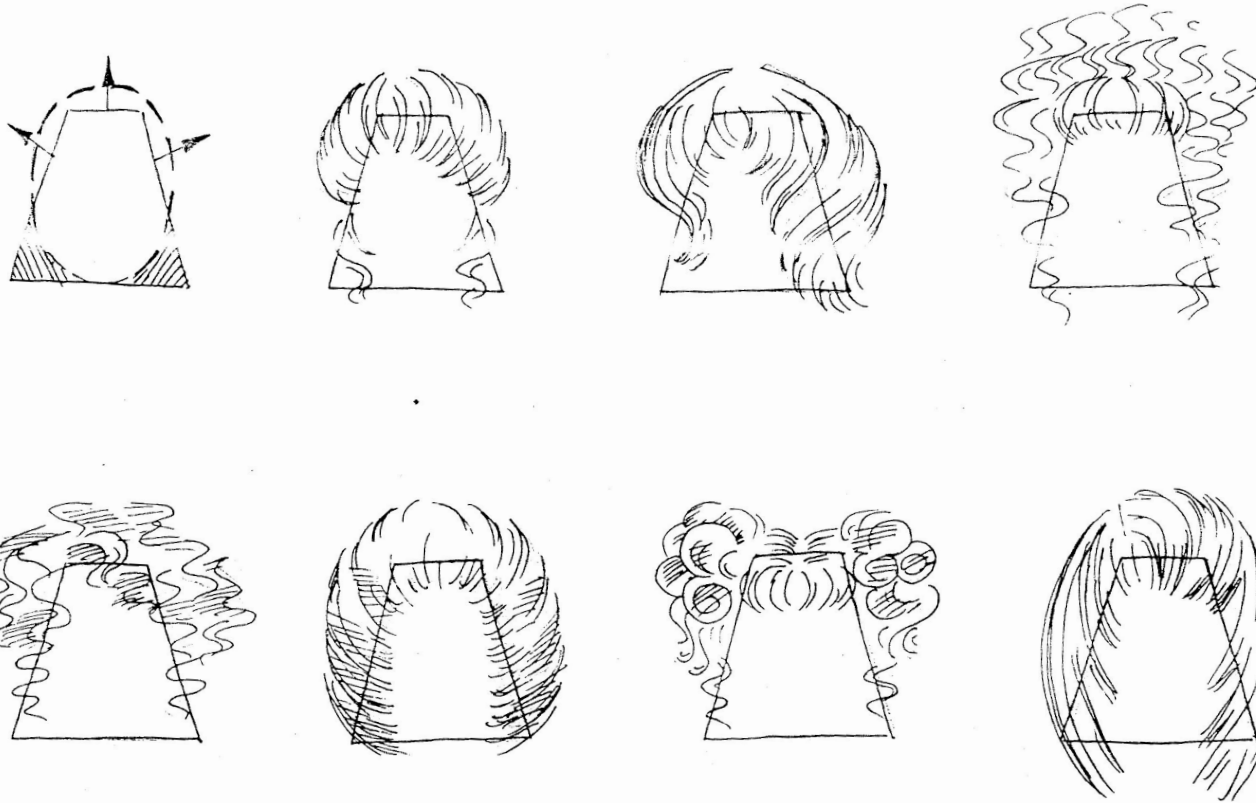


# Стрижки для коррекции удлиненного лица





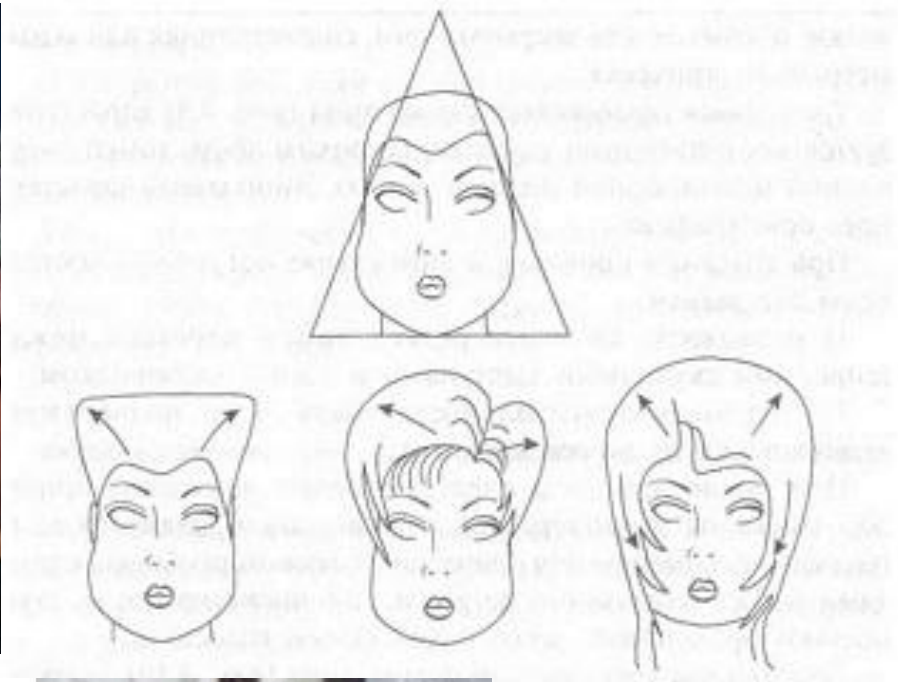
# Коррекция трапециевидного лица



Создать одновременно тройной объем: в верхней части головы и височно – боковых зонах.

Использовать мягкие линии (волны, локоны), для смягчения угловатости и облегчения тяжелой нижней части лица

# Коррекция с помощью прически грушевидной формы лица



# Короткие женские стрижки

Рекомендуют клиентам с красивой, правильной формой черепа головы и формой лица приближенной к овальной. С четко симметричной левой и правой половиной лица. Позитивным, улыбчивым, стильным, ухоженным, уверенным в себе женщинам. Желательно миниатюрным, невысокого роста. С красивой, овальной краевой линией роста волос на лбу.







Короткие стрижки подойдут для любого возраста. Но! С овальной, красивой краевой линией роста волос на лбу, с прижатыми ушами. Для женщин, которые умеют пользоваться феном и стайлингом. Готовым тратить время на каждодневную укладку волос, желательно не использующим головные уборы

