

Обоняние.

Обонятельные рецепторы находятся на слизистой оболочке средней и верхней носовых раковин. Это клетки с ресничками. Каждая обонятельная клетка способна обнаруживать вещество определенного состава. При взаимодействии с ним она посылает нервные импульсы в мозг.

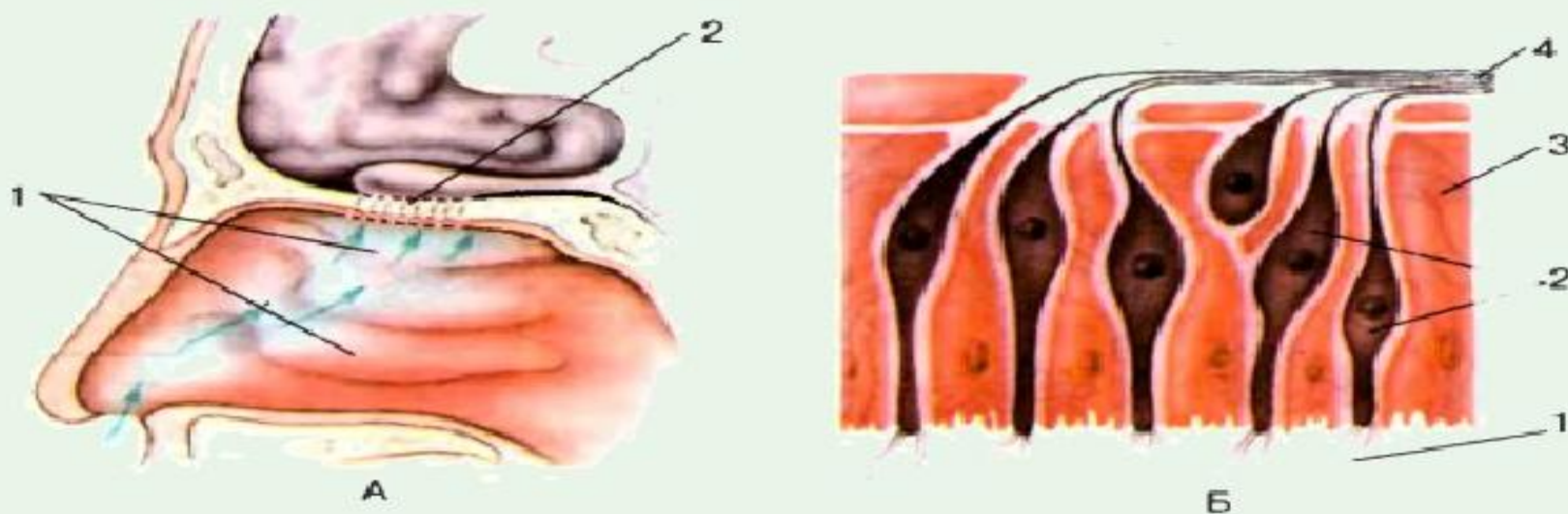


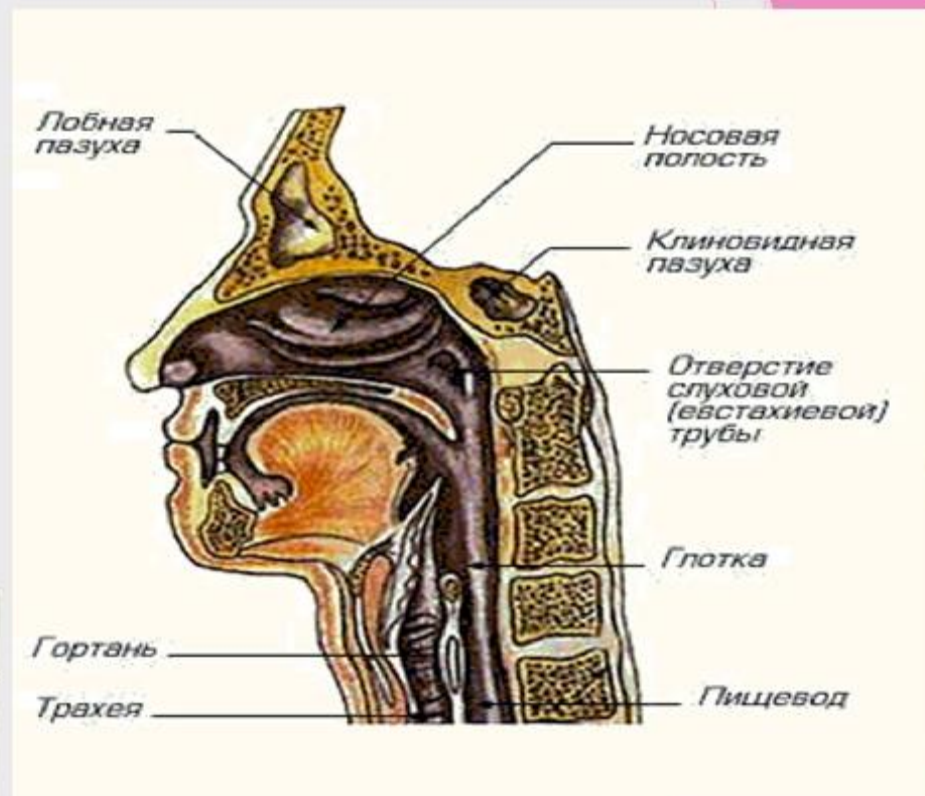
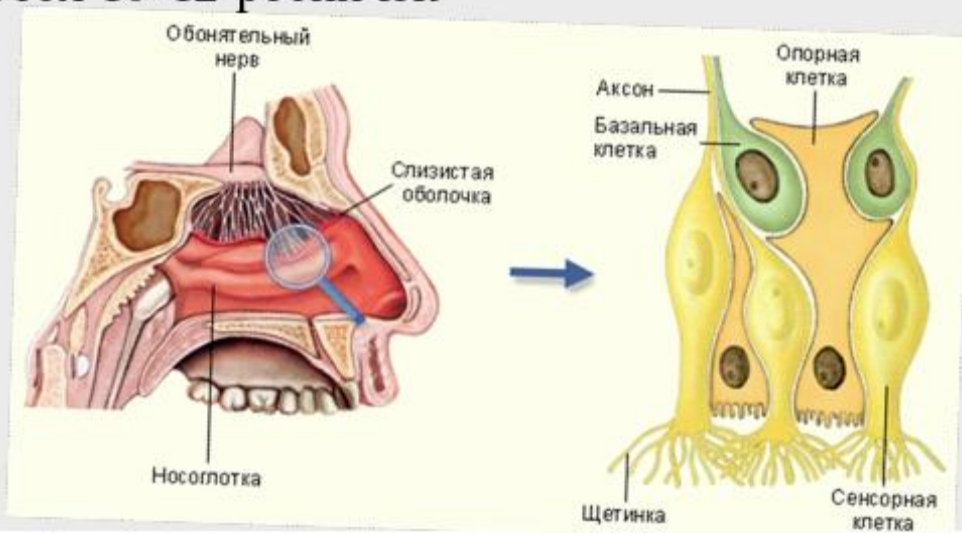
Рис. 111. Орган обоняния.

А — расположение органа обоняния в носовой полости: 1 — носовая полость; 2 — обонятельные рецепторы и отходящие от них в головной мозг чувствительные нервы; Б — клеточное строение обонятельных рецепторов: 1 — реснички; 2 — обонятельные клетки; 3 — эпителиальные клетки; 4 — нервные волокна

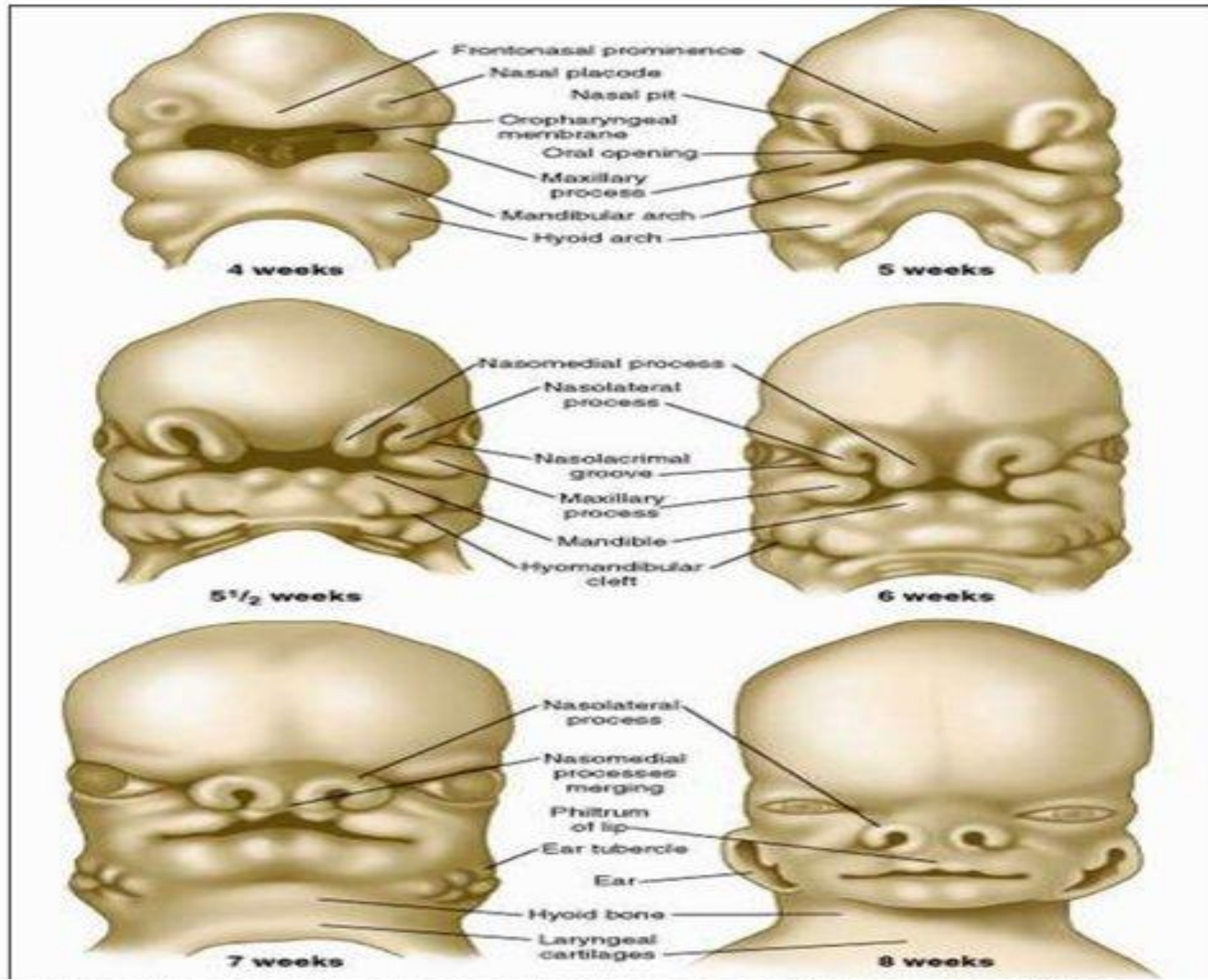
Нос (Обоняние)

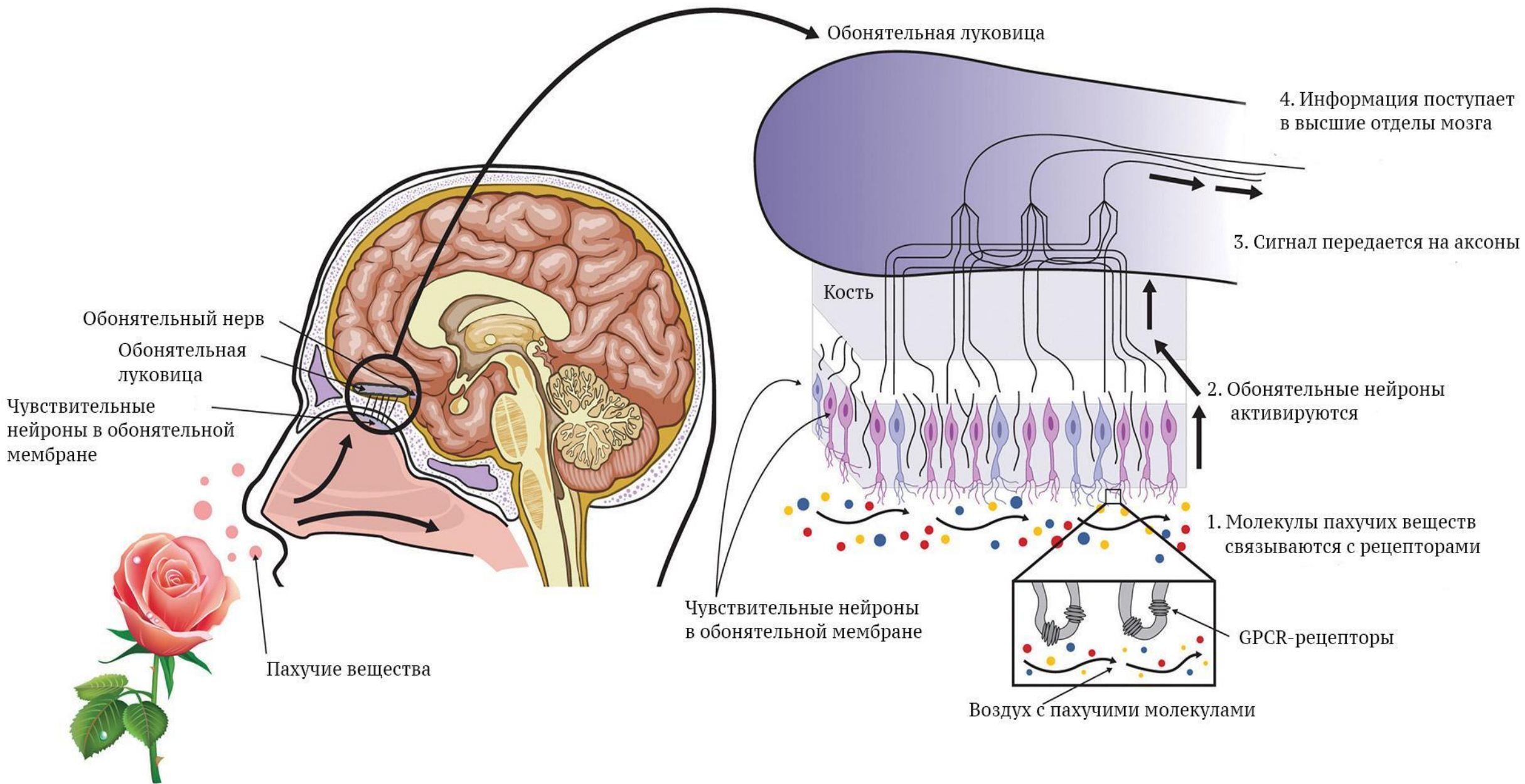
орган обоняния располагается в эпителии верхнего и среднего носового хода, верхней и средней носовых раковин и перегородки носа

состоит из чувствительных, поддерживающих и недифференцированных клеток
ЧУВСТВИТЕЛЬНЫЕ КЛЕТКИ (ОБОНЯТЕЛЬНЫЕ КЛЕТКИ) - располагаются между поддерживающими клетками; ядро обонятельной клетки находится в центре клетки; к поверхности эпителия отходит периферический отросток, который заканчивается утолщением - обонятельной булавой, на поверхности которой имеются 10-12 ресничек



ONTOGENESIS





ГИГИЕНА НОСА

- Не прилично ковыряться в носу
- Нельзя втягивать в себя выделения из носа
- Содержать нос в чистоте
- Беречь организм от простуды
- Не курить, так как обоняние ухудшается у курящих людей
- Закаляться
- Не засовывать в нос мелкие предметы
- Пользоваться личным носовым платком

