

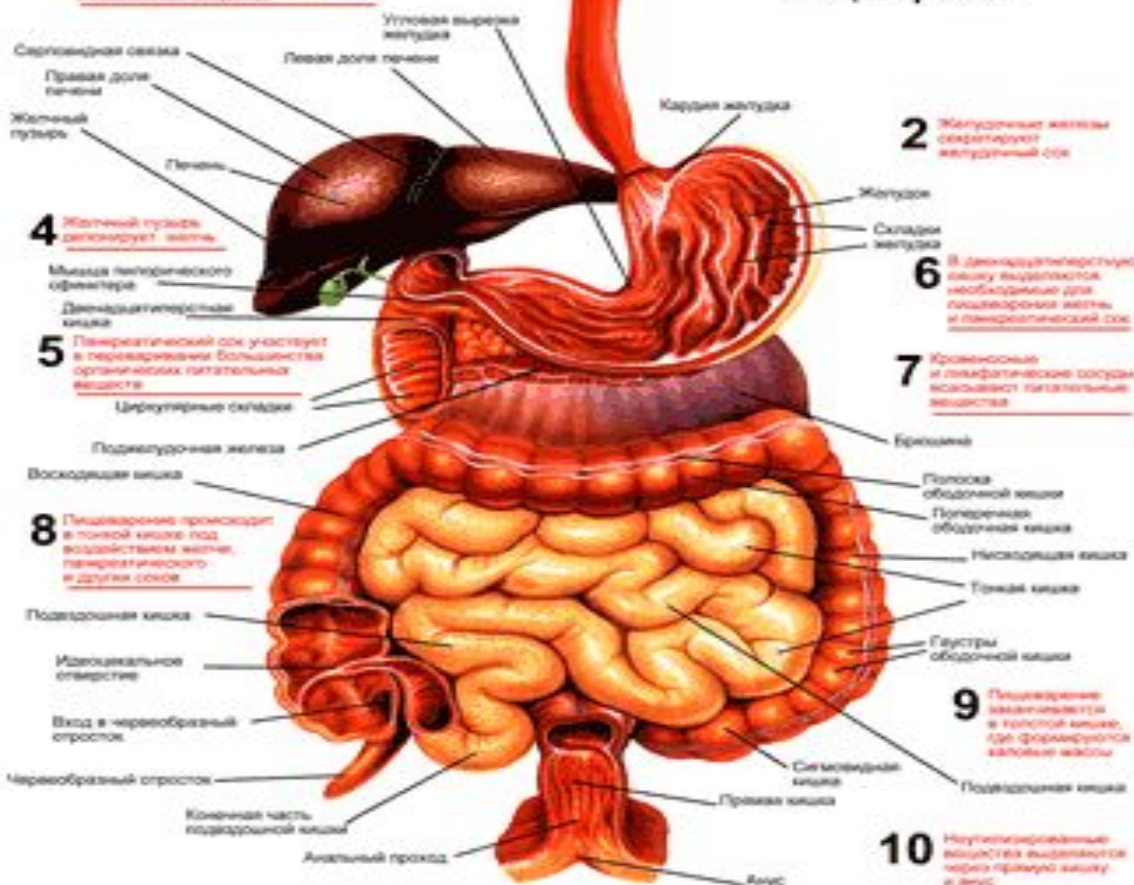
# **Анатомия и физиология системы пищеварения (1)**

**1** Слюна выделяется в полость рта, начиная переварительный процесс



## Органы и части пищеварительной системы и этапы процесса пищеварения

**3** Печень секретирует желчь, необходимую для переваривания жиров, синтезирует витамины, белки и глюкозу, участвует в обмене липидов и преобразует токсины в безвредные вещества



**2** Желудочные железы секретируют желудочный сок

**4** Желчный пузырь секретирует желчь

Мышца перитонеального обвития  
Двенадцатиперстная кишка

**5** Панкреатический сок участвует в переваривании. Большинство органических питательных веществ

Подслизистая железа  
Восходящая кишка

**8** Пищеварение происходит в тонкой кишке под воздействием желчи, панкреатического и других соков

Подвздошная кишка  
Идеокальное отверстие

Вход в червеобразный отросток  
Червеобразный отросток

Конечная часть подвздошной кишки  
Анальный прокт

Анус

**6** В двенадцатиперстную кишку выделяется желчь, необходимая для переваривания жиров и панкреатический сок

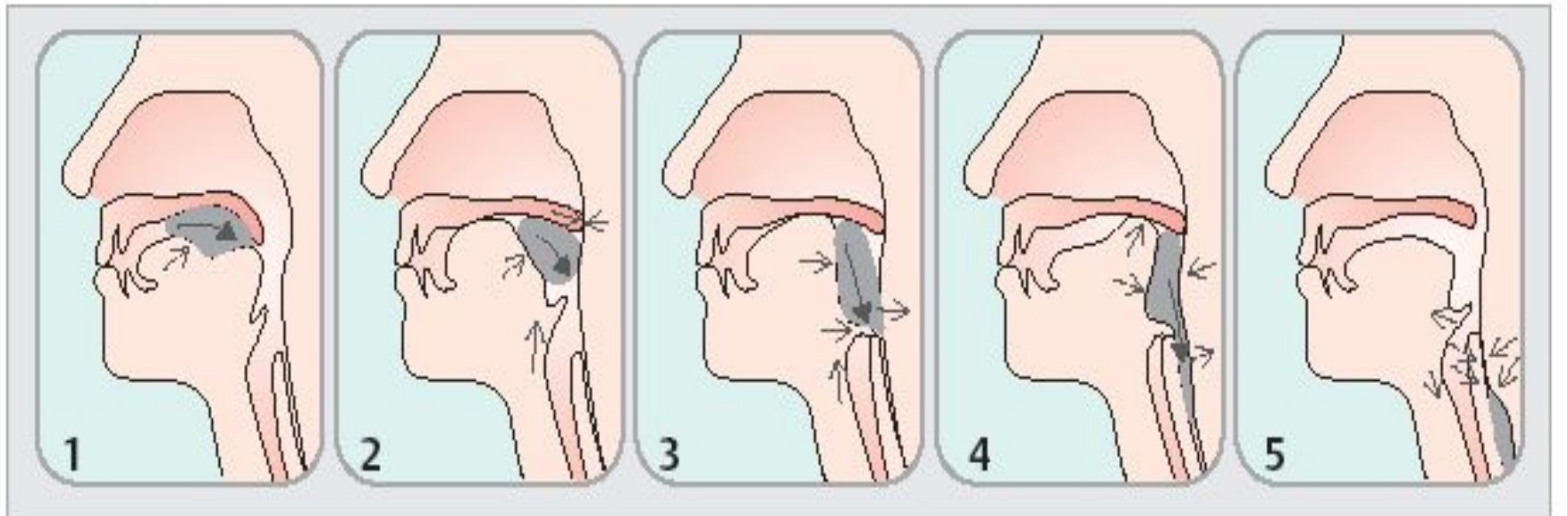
**7** Кровеносные и лимфатические сосуды всасывают питательные вещества

**9** Пищеварение заканчивается в толстой кишке, где формируются каловые массы

**10** Непереваренные вещества выводятся через прямую кишку в анус

# Последовательность фаз глотания

## A. Deglutition



(After Rushmer & Hendron)

# Строение желудка человека

