



*Презентация к уроку окружающего мира
для 4 класса УМК «Школа России»*

«Зона Арктических пустынь»



*Автор: Никифорова Наталья Васильевна,
учитель начальных классов
МБОУ «Тремяченская СОШ»*

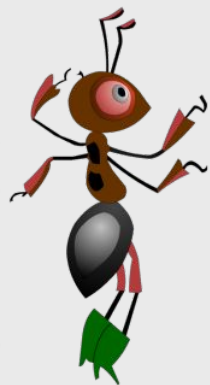
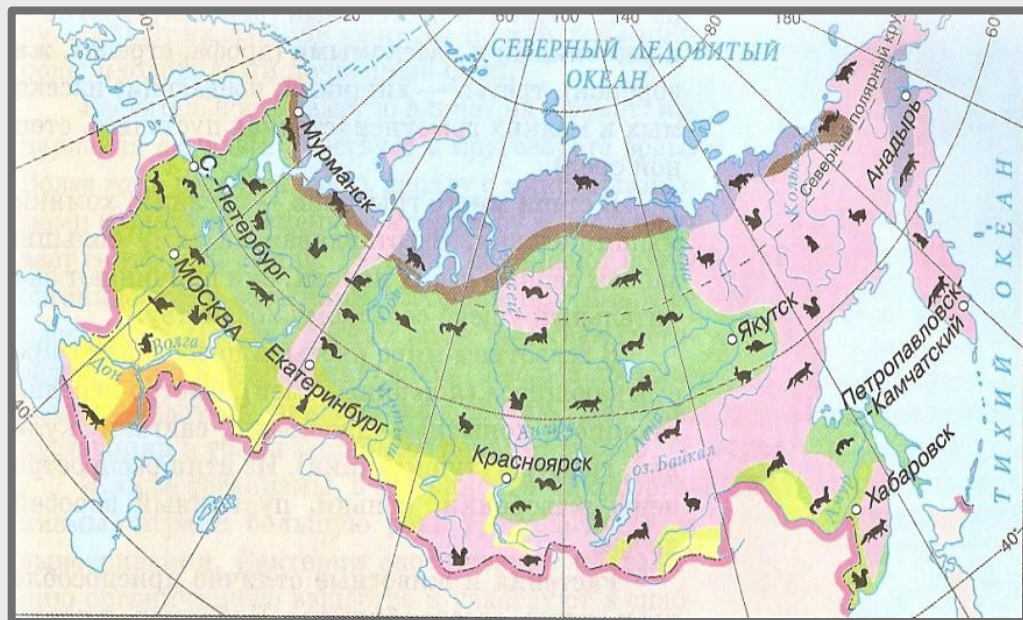


Клик мышкой
на вопрос

Что такое природные зоны ?



Природные зоны - это пространства на Земле с одинаковыми температурными условиями, увлажнением, почвами, растительным и животным миром.



Никифорова
Н.В.



Работа по учебнику



1. Откройте учебник на стр. 76-77.

2. Прочитайте текст «Царство снега и льда».



Зона арктических пустынь



Найдите на карте зону арктических пустынь.

Что вы можете рассказать по карте об этой зоне?

Арктика



Арктика - это всё огромное пространство Северного Ледовитого океана вместе с морями и океанами. В переводе с греческого arctikos — северный, arctos — медведь.



На островах Арктики расположена зона арктических пустынь, или ледяная зона.





Океан и острова покрыты толстым ледяным панцирем.

Лишь кое-где на островах его нет, но и здесь суша промерзает на много метров в глубину.

Почва на арктических островах почти совсем не образуется.





Летом в Арктике
полярный день.

Несколько месяцев не
заходит солнце и круглые
сутки светло.

Но не тепло.

Температура лишь на
несколько градусов выше
нуля. В самый теплый
месяц температура
воздуха не превышает
 $+ 5^{\circ}\text{C}$





Зимой наступает
полярная ночь.

Несколько месяцев подряд
солнце совсем не
показывается – темнота.
Только светит луна и
мерцают звёзды.

Дуют сильные ветры, часто
бушует пурга. Температура
понижается до -60°C .

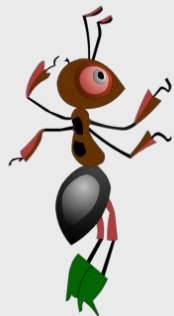
Иногда возникают
полярные сияния.

Работа по учебнику



1. Откройте учебник на стр. 80-81.

2. Прочитайте текст «Жизнь в ледяной пустыне». Как живые организмы приспособились к суровым условиям арктических пустынь?



Клик мышкой
на картинку

Растения арктических пустынь



Мхи



Полярные маки



Лишайники



Клик мышкой
на картинку

Животные арктических пустынь



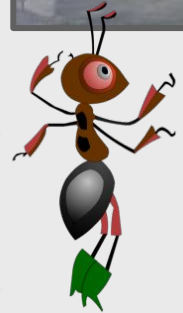
Чайка



Кайра



Тупик



Клик мышкой
на картинку

Животные арктических пустынь



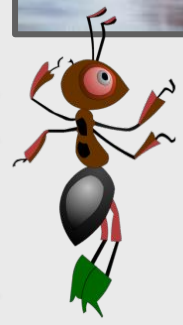
Морж



Тюлень



Белый медведь



Клик мышкой
на вопрос

Как животные приспособились к суровым условиям Арктики? ➡



Приспособиться к условиям Арктики животным помогает толстый слой подкожного жира, густой мех, толстые лапы, защитный (белый) цвет меха.

Клик мышкой
на картинку

Цепь питания



Водоросли



Рачки



РЫБЫ



Клик мышкой
на картинку

Цепь питания



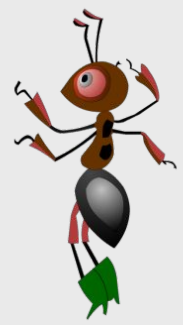
РЫБЫ

ПТИЦЫ

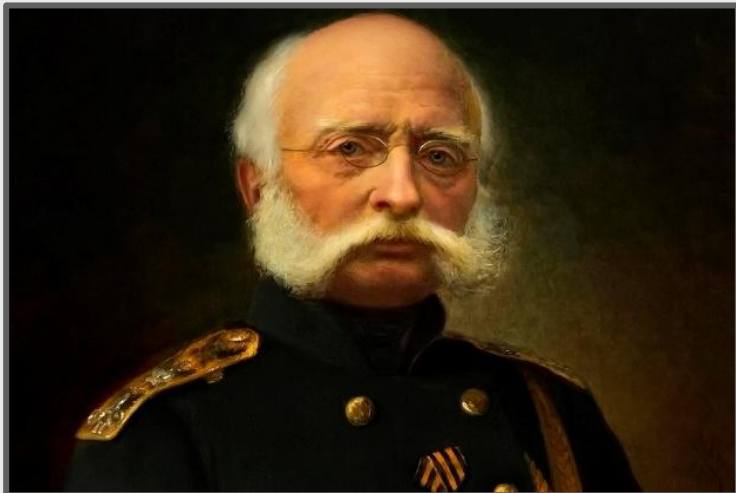


ТЮЛЕНИ

Белые медведи



Заповедник «Остров Врангеля»



Этот арктический остров расположен между Восточно-Сибирским и Чукотским морями. Он назван в честь российского полярного исследователя Фердинанда Петровича Врангеля.



Заповедник «Остров Врангеля»



Остров стал заповедником в 1976 году, а в 2004 году включён в Список всемирного наследия.

Заповедник «Остров Врангеля»



На остров приходят медведицы из разных уголков Арктики. Здесь в берлогах у них появляются на свет медвежата.

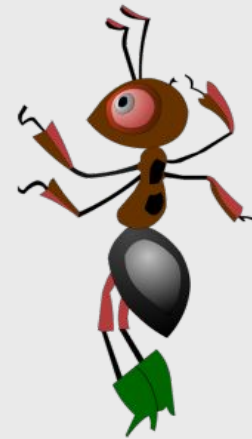
Заповедник «Остров Врангеля»



Одно из животных острова - овцебык. Этот зверь в далёком прошлом обитал на территории нашей страны. Он сохранился в Северной Америке. И учёные решили снова поселить его на острове Врангеля.



Спасибо за урок !



Интернет источники



Рамка Учебник Арктика
Карта Природа Карта
Зона Арктики Флажок Арктика
Арктика Арктика Арктика
Природа Арктики Природа Арктики
Полярный день Полярный день
Полярная ночь Полярное сияние
Лишайники Мхи Полярные маки
Чайка Кайра Тупик Морж Тюлень
Белый медведь Морж Тюлень
Белый медведь Тюлень Рыба Рачки
Водоросли Врангель Заповедник
Заповедник Заповедник Медведицы
Медведица Овцебык Овцебыки
Отрисовки муравья и черепахи авторские
Поурочные разработки по курсу
«Окружающий мир» Н.Ю.Васильева
для 4 класса

