





MUSCULARES DORSI



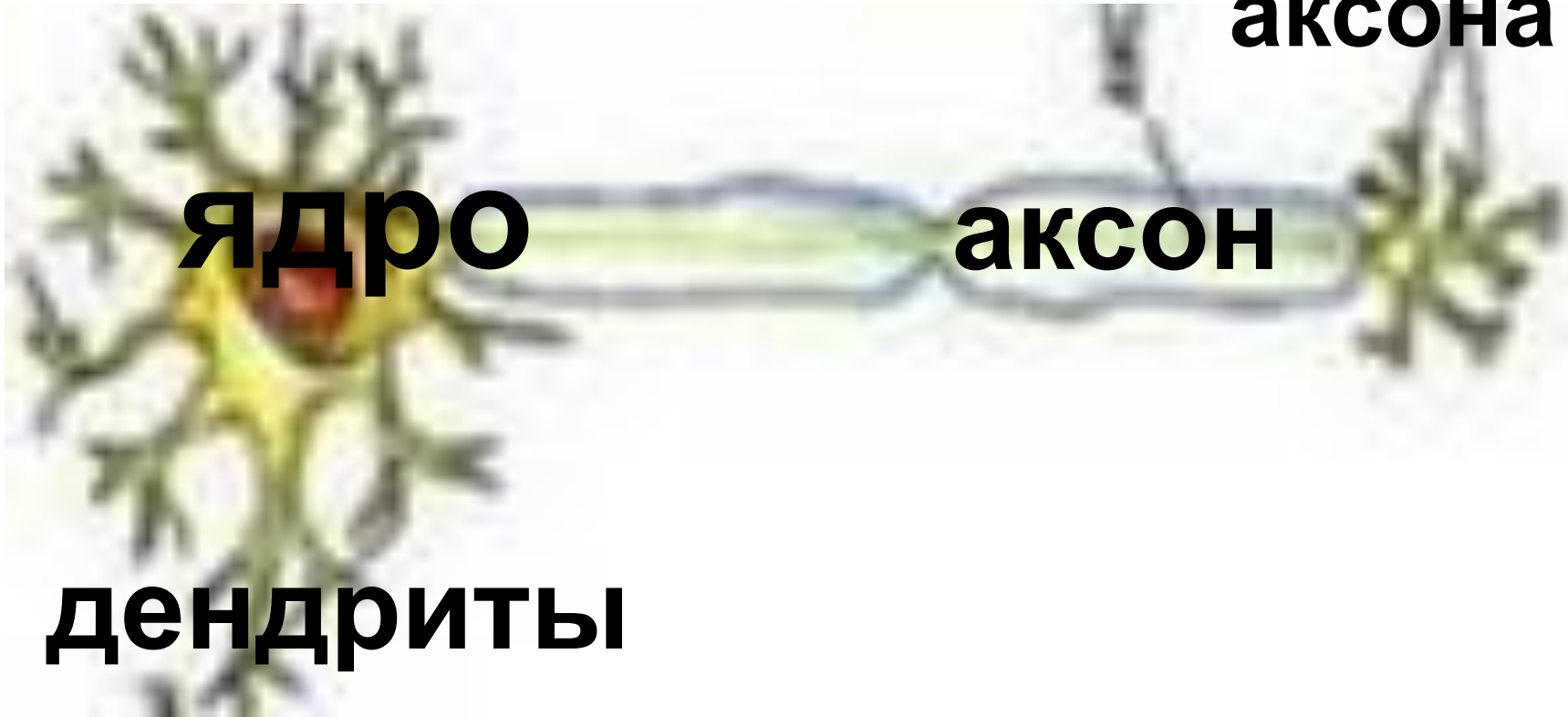
Лптнейронжырефле
ксюыбспинноймозгю
ьбчвозбуждениееэфъ
фдынервыбясероев
еществою

Лпт нейрон жы рефлекс юы
б спинной мозг

Юьбч возбуждение эфъфд

ы нервы бя серое вещество ю

Лпт нейрон жы рефлексю
ыб спинной мозг юьбчво
збуждениеэфъфдынер
выб серое вещество ю



ядро

дендриты

аксон

**окончания
аксона**

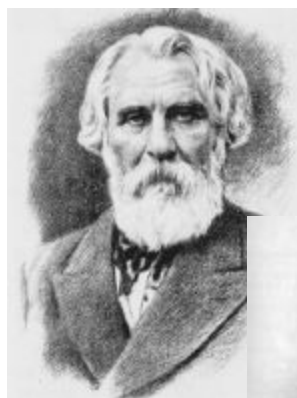


Строение и функции ГОЛОВНОГО МОЗГА



Владимир
Михайлович
Бехтерев.....

И.С. Тургенев- 2012 г

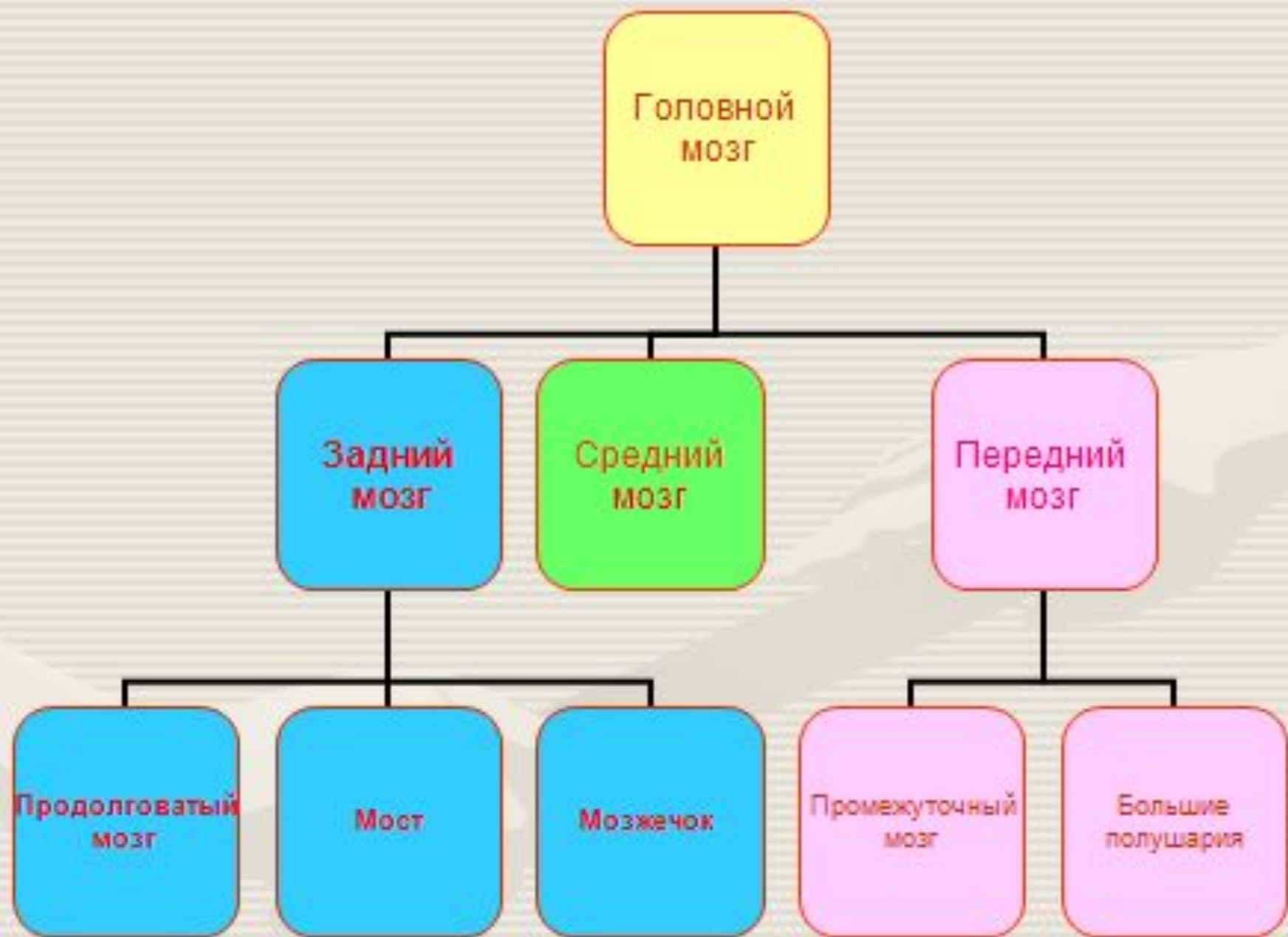


В.И. Ленин- 1340 г



Д.И. Менделеев- 1571г





Функциональная асимметрия

- характеристика
распределения
функций между левым
и правым
полушариями



Функциональная асимметрия

Левое полушарие

Оперирование
вербально-знаковой
информацией



Правое полушарие

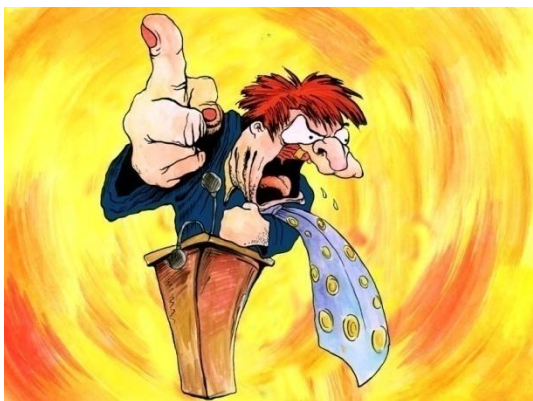
Оперирование образами,
ориентация в
пространстве



Управление поведением

**Правое
полушарие**

Художественный
тип мышления,
способность
тонко
чувствовать и
переживать



**Левое
полушарие**

Логическое
мышление,
склонность к
теории, точным
наукам



Промежуточный мозг



Расположен под мозолистым телом и сводом срастается по бокам с полушариями большого мозга

Блокирует движения во многих суставах тела под действием импульсов

средний мозг



Находится под промежуточным мозгом, нижней границей его поверхности является передний край моста

Реагирует на внешние раздражители

Продолговатый мозг



Является продолжением
спинного мозга.

*Серое вещество у
продолговатого мозга
располагается
отдельными скоплениями
– ядрами.*

**Реагирует на
внутренние
раздражители**

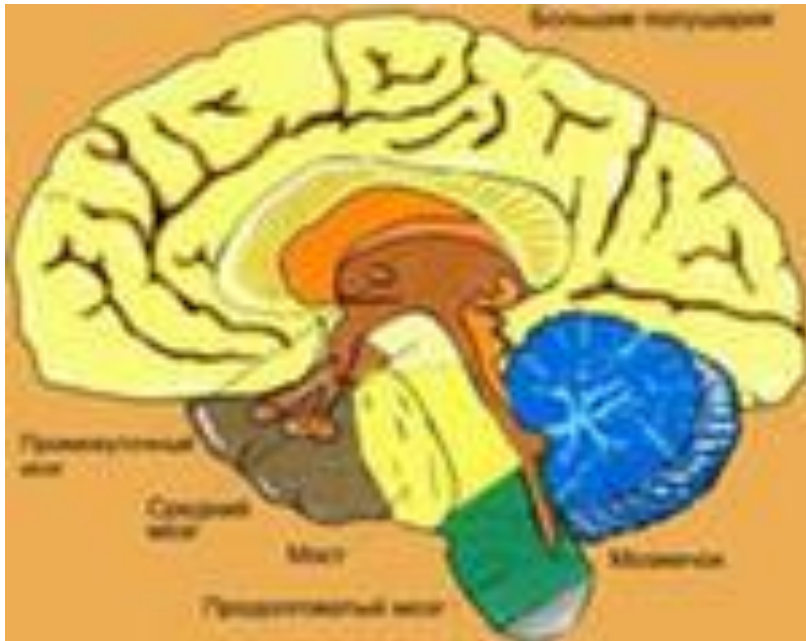
Мозжечок



*Располагается
сзади от моста и
от верхней части
продолговатого
мозга, заполняя
большую часть
задней черепной
ямки*

*Принимает участие в координации
движений*

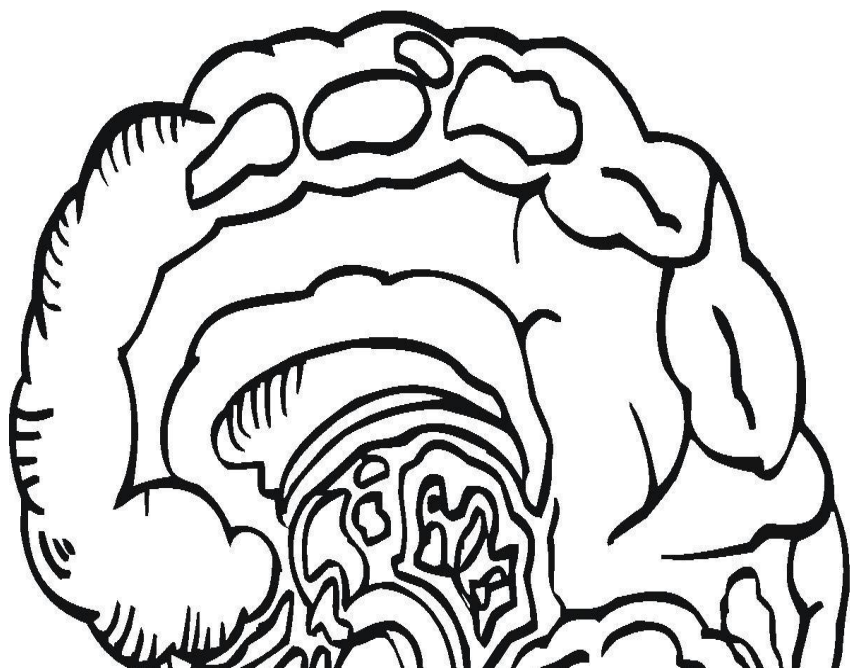
Мост



*Это место
между спинным
и
продолговатым
МОЗГОМ*

Передаёт импульсы от спинного
мозга к головному

Полушария большого мозга



4 доли :
лобная,
теменная,
затылочная и
височная.

Двигательный
отдел

Отдел чувств

Отдел
эмоций

Языковой отдел

Слуховой
отдел

Отдел ин-
формации

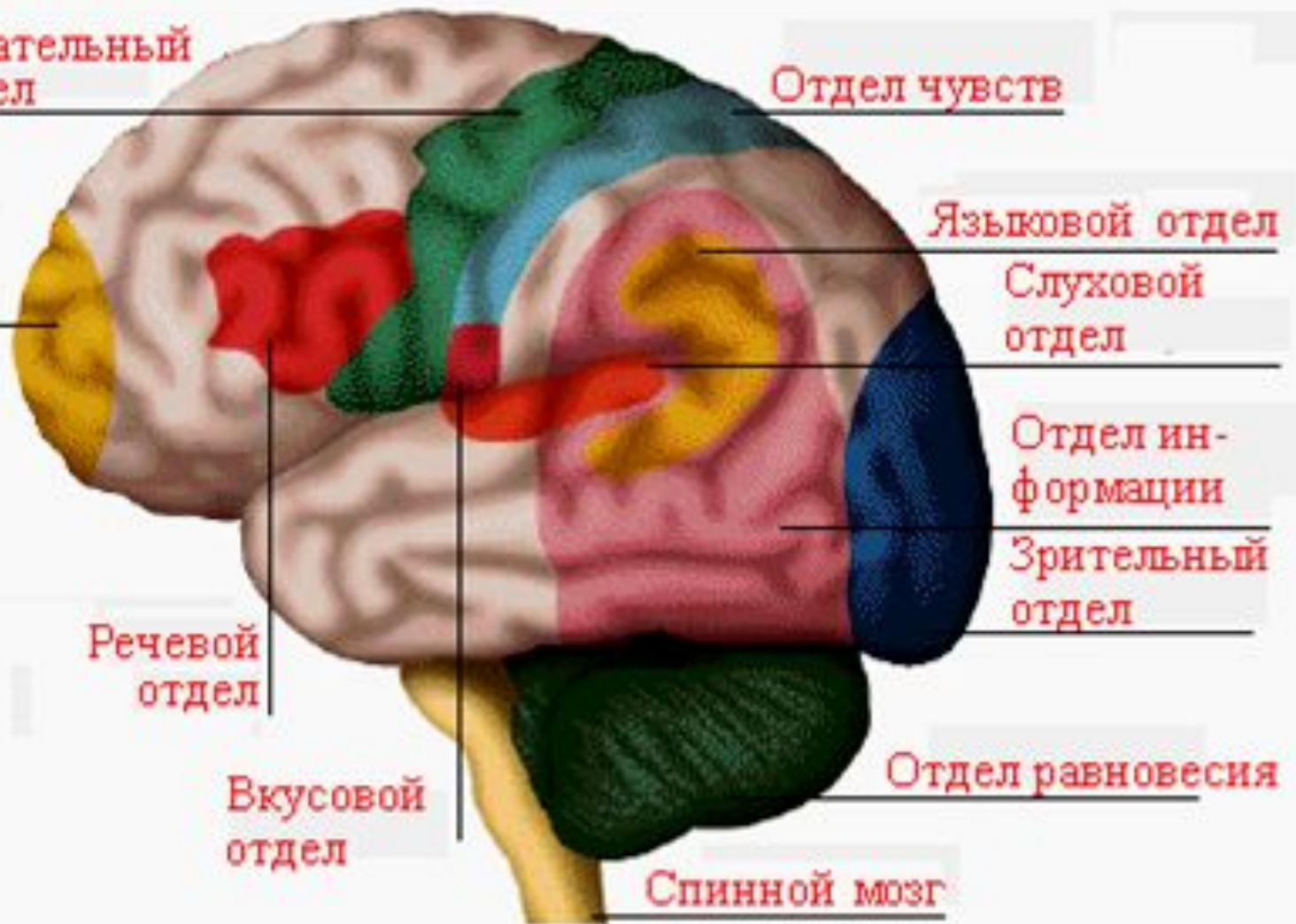
Зрительный
отдел

Речевой
отдел

Вкусовой
отдел

Отдел равновесия

Спинной мозг



Какие утверждения верны?

1. Средняя масса головного мозга взрослого человека составляет:

- А. Меньше 950 г.
- Б. 950 – 1100 г.
- В. 1100 – 2000г.

2. Головной мозг человека состоит из:

- А. Ствола и полушарий большого мозга.
- Б. Мозжечка и полушарий большого мозга.
- В. Ствола, мозжечка, полушарий большого мозга.

3. Продолговатый мозг является продолжением:

- А. Среднего мозга
- Б. Спинного мозга.
- В. Промежуточного мозга.

4. В головном мозге полушария и кору имеют:

- А. Средний мозг и полушария большого мозга.
- Б. Мозжечок и промежуточный мозг.
- В. Полушария большого мозга и мозжечок.

Продолжи предложение

1. Головной мозг расположен в полости ... и имеет массу от ... до ... грамм.
2. Ствол головного мозга включает в себя следующие отделы: продолговатый, ... , средний мозг и ... мозг.
3. Самый крупный отдел ЦНС – полушария большого мозга, поверхность которой образует борозды и
4. Крупные ... делят полушария на доли: лобную, ... , затылочную и

• ГОЛОВНОЙ МОЗГ СОСТОИТ ИЗ

Передней,
задней, средней
частей

.....

• передний мозг состоит из

Промежуточного
мозга и полушарий
большого мозга

...

• задний мозг состоит из ...

Продолговатого
мозга, мозжечка
и моста

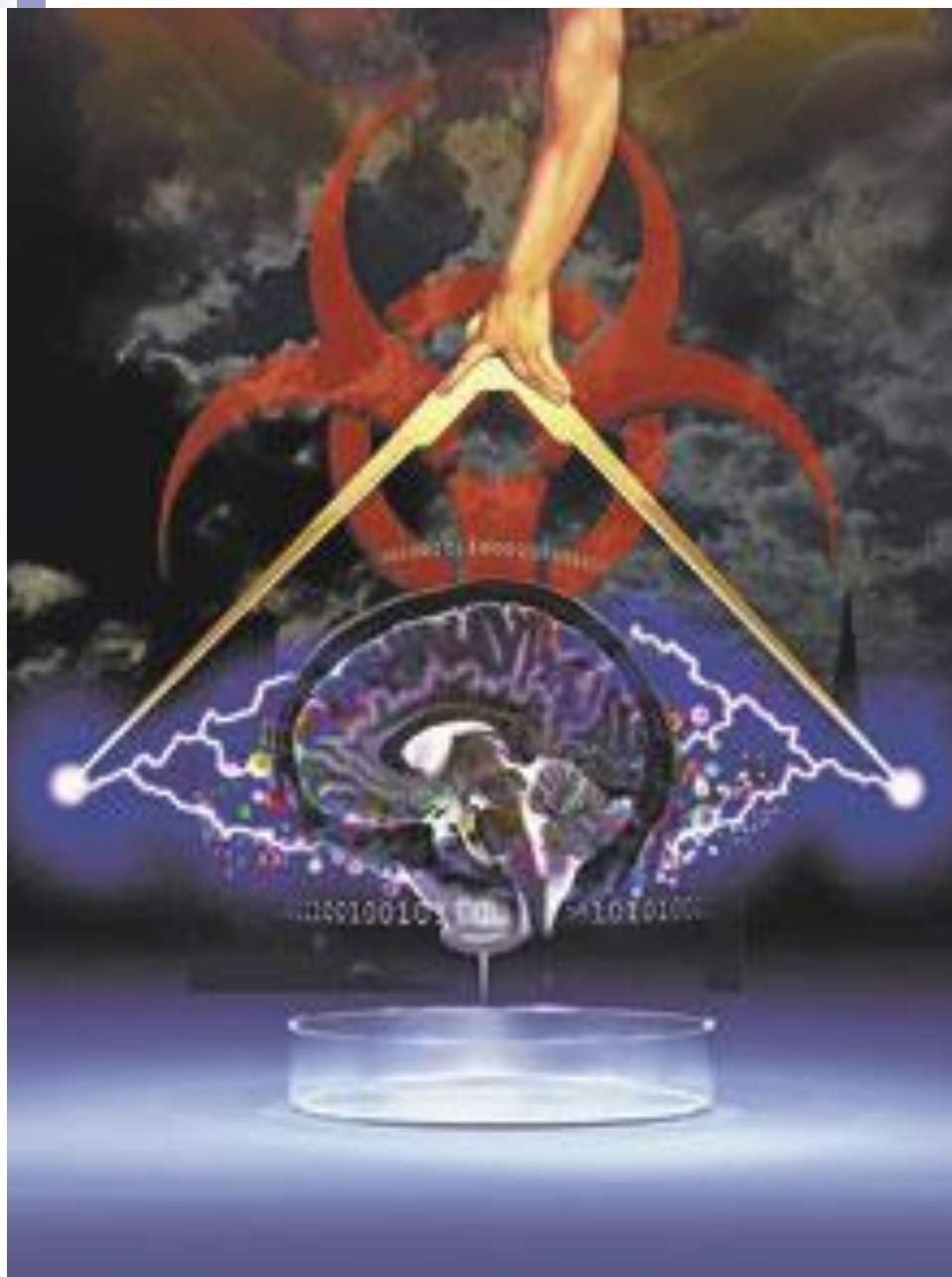
Домашнее задание: **учить,**
задание на стр.195.

Индивидуальное задание:

Ответить на вопрос: Отчего болит
голова?

2 задание: Подобрать материал об
Институте головного мозга им. В.М.
Бехтерева
(использовать Интернет)





« Мозг человека самый сложный объект во Вселенной, чем больше мы понимаем как он устроен, тем лучше мы можем заботиться о нём»