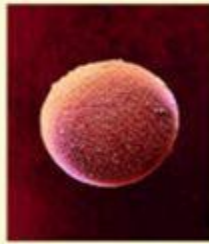


# ОНТОГЕНЕЗ

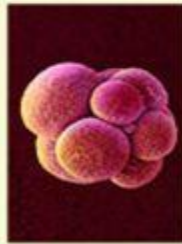
«ОНТОС» - существо, «ГЕНЕЗИС» - развитие  
-индивидуальное развитие организма от зачатия до смерти.



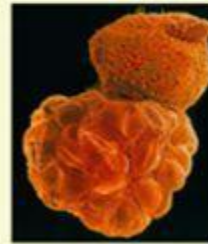
Оплодотворение  
яйцеклетки



1 сутки  
Зигота



3 суток  
Морула



5 суток  
Бластула



10 суток  
Гастроула



3 недели.  
Начало органогенеза



5,5 недель.  
Длина зародыша 10-15 мм



6 недель.  
Регистрируются движения  
плода и сокращения сердца



8-10 недель.  
Длина плода 10 см.  
Все органы сформированы



11 недель.  
Продолжается развитие  
всех систем организма



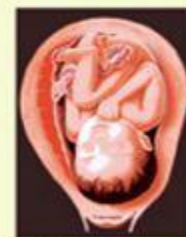
12 недель.  
Интенсивное развитие  
нервной системы



16 недель.  
Плод быстро растет, двигает  
ручками и переворачивается



18 недель.  
Длина плода 20 см.  
Мать ощущает его движения



7 месяцев.  
Завершающий период  
развития



9 месяцев.  
Рождение человека

# Критические периоды раннего онтогенеза

- В разные годы существовало два противоположных представления о влиянии биологических и средовых условий на развитие мозга. Согласно одной точке зрения, будущие его функции полностью определяются генетическими факторами, согласно другой, - они в значительной мере развиваются под влиянием среды (Выготский и Пиаже).



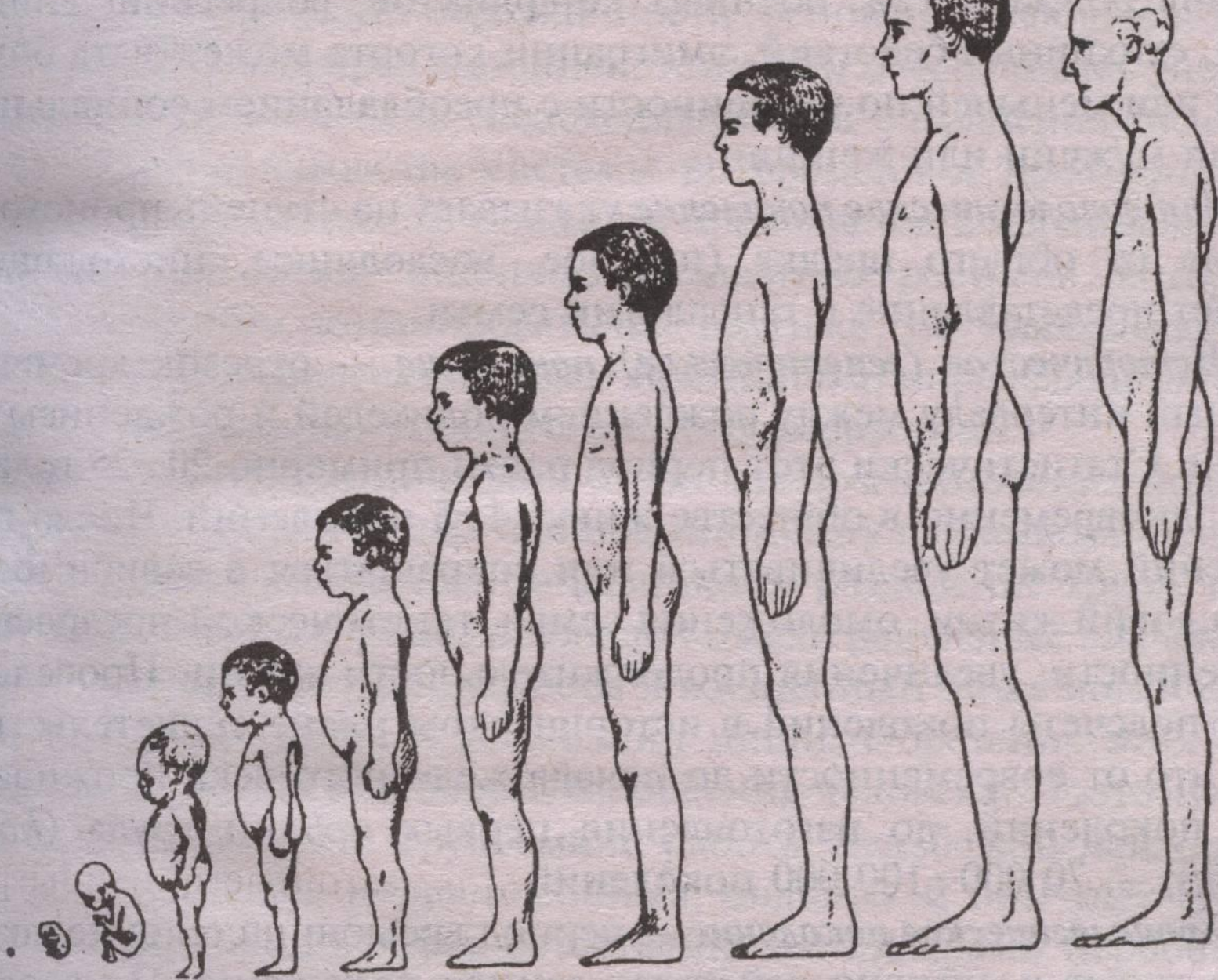


Рис. 1. Онтогенез человека