

# Бескрылые насекомые- паразиты

Выполнила:  
студентка 1 курса 8  
группы  
Кольцова Александра

# Отряд пухоеды и власоеды — Mallophaga



Тело: мелкие, уплощенные, насекомые.

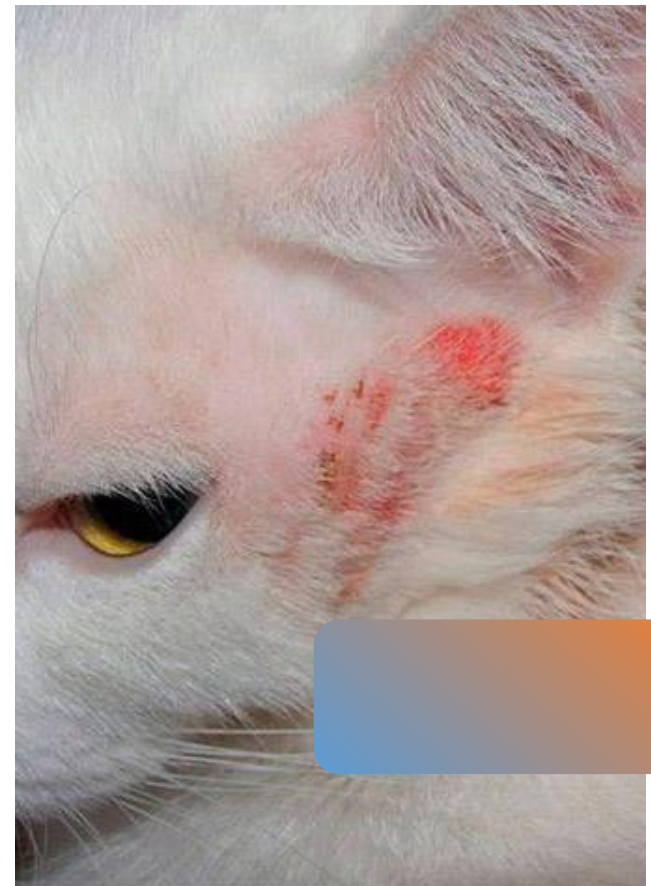
- Голова большая, значительно шире груди, глаза редуцированы или отсутствуют.
- Видоспецифичны
- е.
- Ротовые конечности грызущего типа.
- Паразитируют на птица и млекопитающих.
- Питаются чешуйками эпидермиса, волосами, перьями, пухом.
- Заражение происходит при непосредственном контакте с больным животным. Паразиты вне тела хозяина погибают через 2-3 дня.

# Клинические

## признаки:

• Чешуйчатость или выпадение перьев;

- Зуд;
- Загрязнение кожи.
- Истощение;
- Снижение иммунитета.





# Отряд вши — Anoplura, или Siphunculata

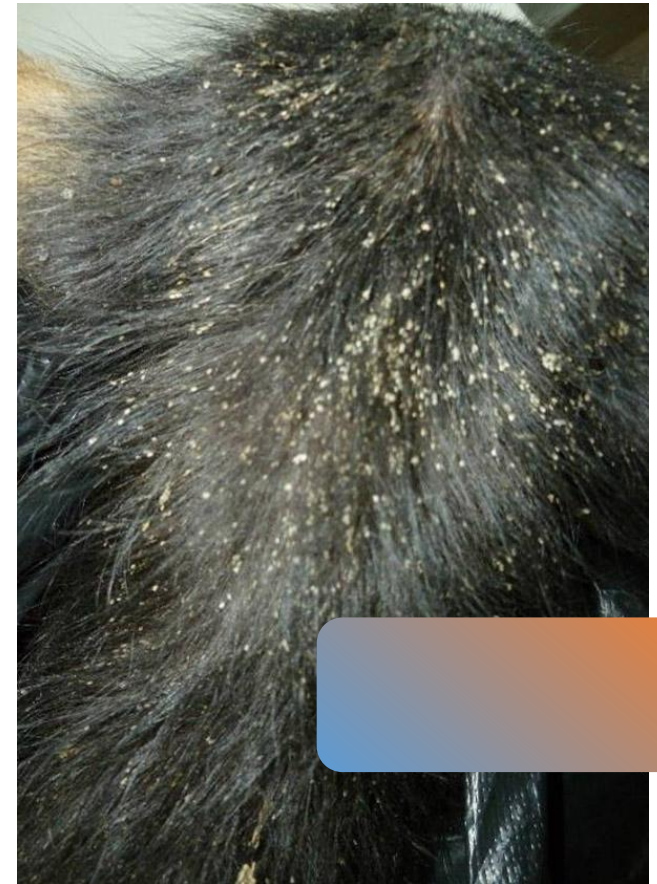


- Голова небольшая, суженная. Глаза у человеческих вшей хорошо заметны, а у вшей домашних животных — слабо заметны или совсем отсутствуют.
- Видоспецифичны е.
- Ротовые конечности колюще-сосущие, питаются кровью.
- Паразитируют только на млекопитающих. Питаются кровью.
- Заражение происходит при непосредственном контакте с больным животным.

# Клинические

## признаки:

- Расчесы инфицируются и загнивают;
- Истощение, апатия;
- Шерсть выпадает, кожа становится складчатой



# Отряд блохи — Aphaniptera



- Тело сжато с боков, что облегчает блохам передвижение среди волос и перьев. Голова маленькая, с простыми глазами.
  - Не видоспецифичные
  - Ротовые конечности колюще-сосущие. Задние ноги прыгательные.
  - Паразитируют на птицах и млекопитающих
- Заражение происходит при контакте с зараженным животным. Так же они могут попадать в жилище из внешней среды.
-



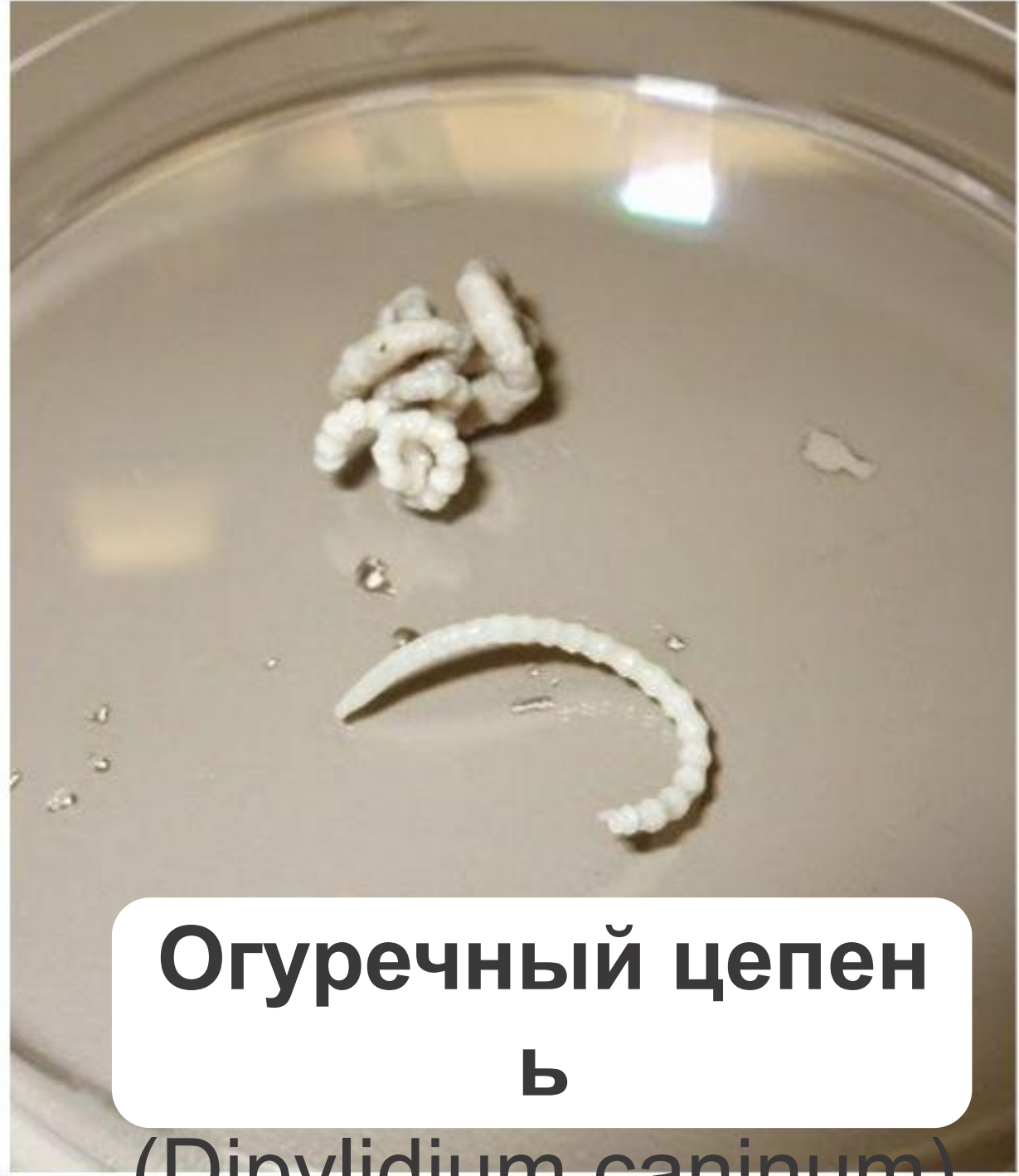
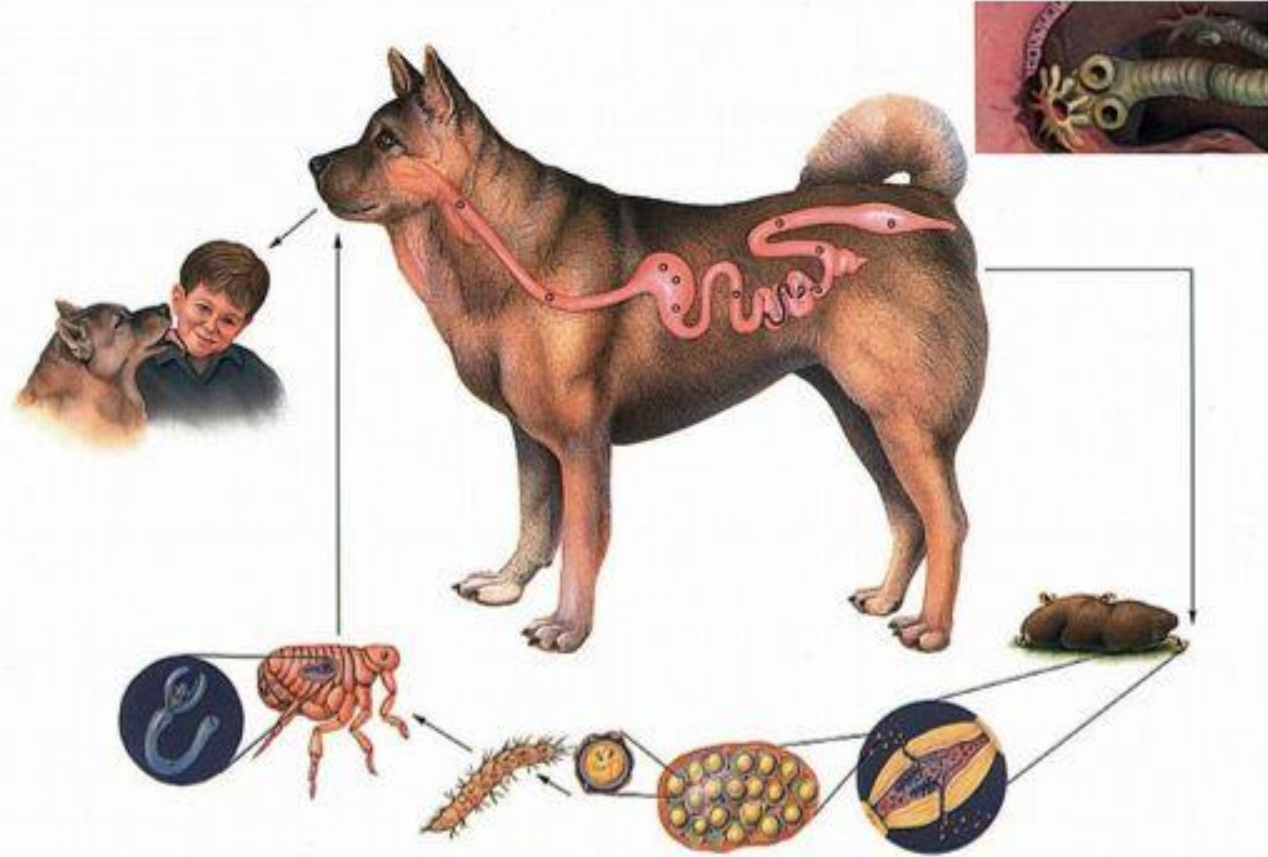
# Клинические признаки:

- Анемия;
- Блошиный аллергический дерматит

## Осложнения:

Возможность передачи инфекционных и инвазионных заболеваний.





**Огуречный цепень**  
**ь**

(*Dipylidium caninum*)





# Отличие блох от вшей

## Вши



- Блоха быстро перемещается по телу короткими прыжками, что видно невооруженным взглядом.
- Вши меньше, короче, обладают недлинными цепкими лапками.
- Блоха плоская в латеральной поверхности.
- Вши преимущественно серые или красновато-коричневые, блохи же – темные, почти черные.

## Блох



# Не забывайте про обработку своих питомцев!





**Спасибо за  
внимание!**