

«БЕРЕГИТЕ ПТИЦ»

A decorative graphic consisting of several parallel white lines of varying lengths, arranged in a diagonal pattern from the bottom right towards the top right of the page.

- ▶ Трудно сказать, сколько всего птиц на земном шаре  
Приблизительно 100 миллиардов.
- ▶ Самые многочисленные птицы-воробьи.



- ▶ А есть птицы которые скоро могут исчезнуть: белоснежный альбатрос, японский ибис, белый журавль. Эти птицы нуждаются в охране.



- ▶ Птицы делятся на три группы:
- ▶ Перелётные
- ▶ Зимующие
- ▶ Оседлые

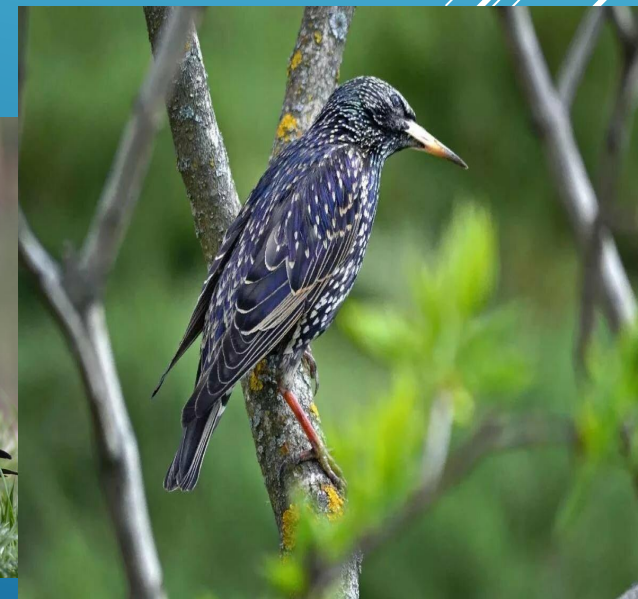
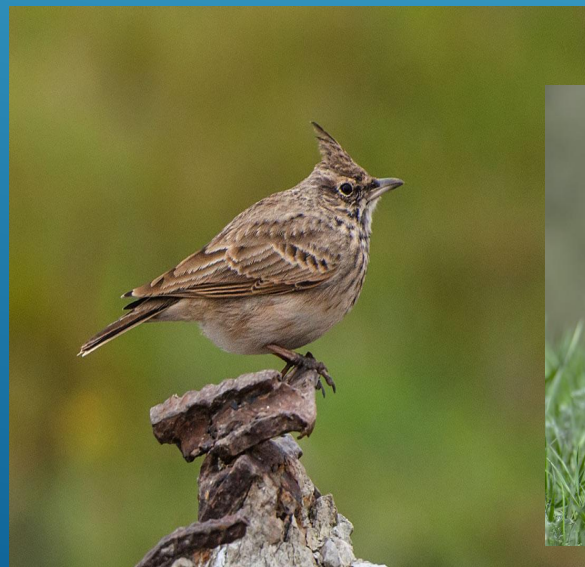




▶ Что значит перелётные птицы?

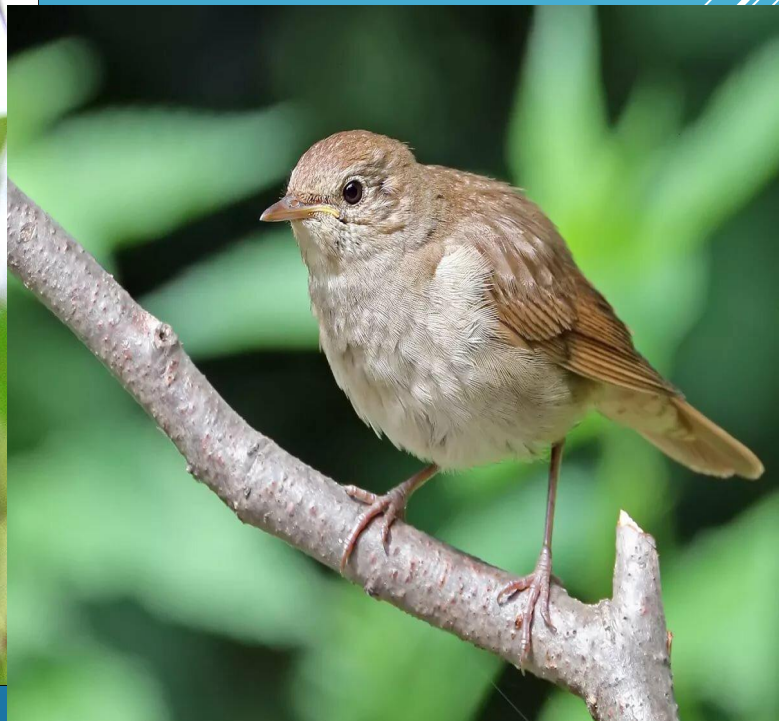
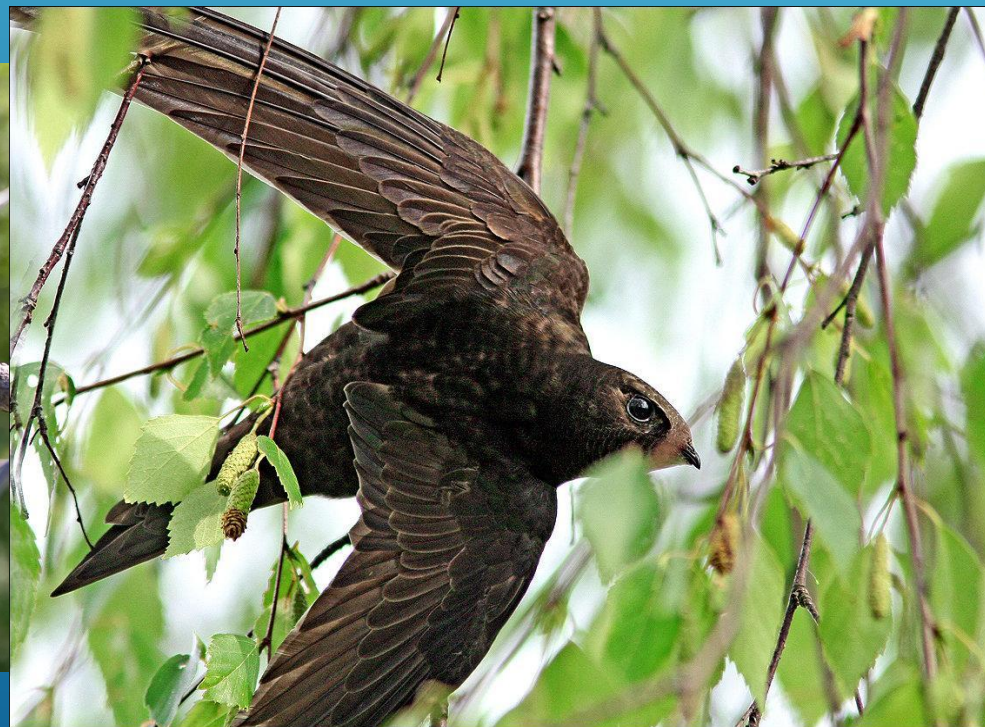
▶ Каких знаете?

▶ -жаваронок, грач, скворец,





...кукушка, стриж, соловей, ласточка.





▶ Какие птицы прилетают к нам зимовать?

▶ Снегирь, свиристель




А это что за птичка?



СИНИЧКА



- ▶ А что значит «оседлые птицы»?
  - ▶ -которые постоянно живут у нас, осели.
  - ▶ -Каких знаете оседлых птиц?
  - ▶ -ворона, воробей, щегол, дятел, поползень, сорока, голубь, клёст, синица, галка.
  - ▶ Попробуйте отгадать на следующей странице птиц:
- 
- A decorative graphic consisting of several parallel white lines of varying lengths and orientations, located in the bottom right corner of the slide.

# ВОРОБЕЙ





# ЩЕГОЛ





# ПОПОЛЗЕНЬ



# БОРОНА





# ДЯТЕЛ





# ΓΑΛΚΑ





# ГОЛУБЬ



# КАЁСТ





# СИНИЦА



# COPOKA





Птицы могут иногда перенести большие холода, но от голода они часто гибнут. Многие из них питаются исключительно насекомыми, а где взять их зимой? Вы знаете, что поздней осенью прячутся или погибают. А те птицы, которые питаются зерном, семенами, не могут добывать и из-под снега. Вот здесь-то и нужна ваша помощь тем птичкам, которые остаются без корма.

Покормите птиц зимой!

Пусть со всех концов

К вам слетятся, как домой,

Стайки на крыльцо.

Не богаты их корма

Горсть зерна нужна

И не страшна будет им

зима.





РЕБЯТА, ПОЧЕМУ МЫ ПОМОГАЕМ ПТИЦАМ  
ЗИМОЙ?

ПОЧЕМУ НУЖНО ЗАБОТИТЬСЯ О ПТИЦАХ?

A decorative graphic consisting of several parallel white lines of varying lengths, slanted upwards from left to right, located in the bottom right corner of the slide.

ПТИЦЫ-НАШИ ДРУЗЬЯ.  
БЕРЕГИТЕ ПТИЦ!

A decorative graphic consisting of several parallel white lines of varying lengths, slanted diagonally from the bottom right towards the top right, located in the lower right quadrant of the image.