

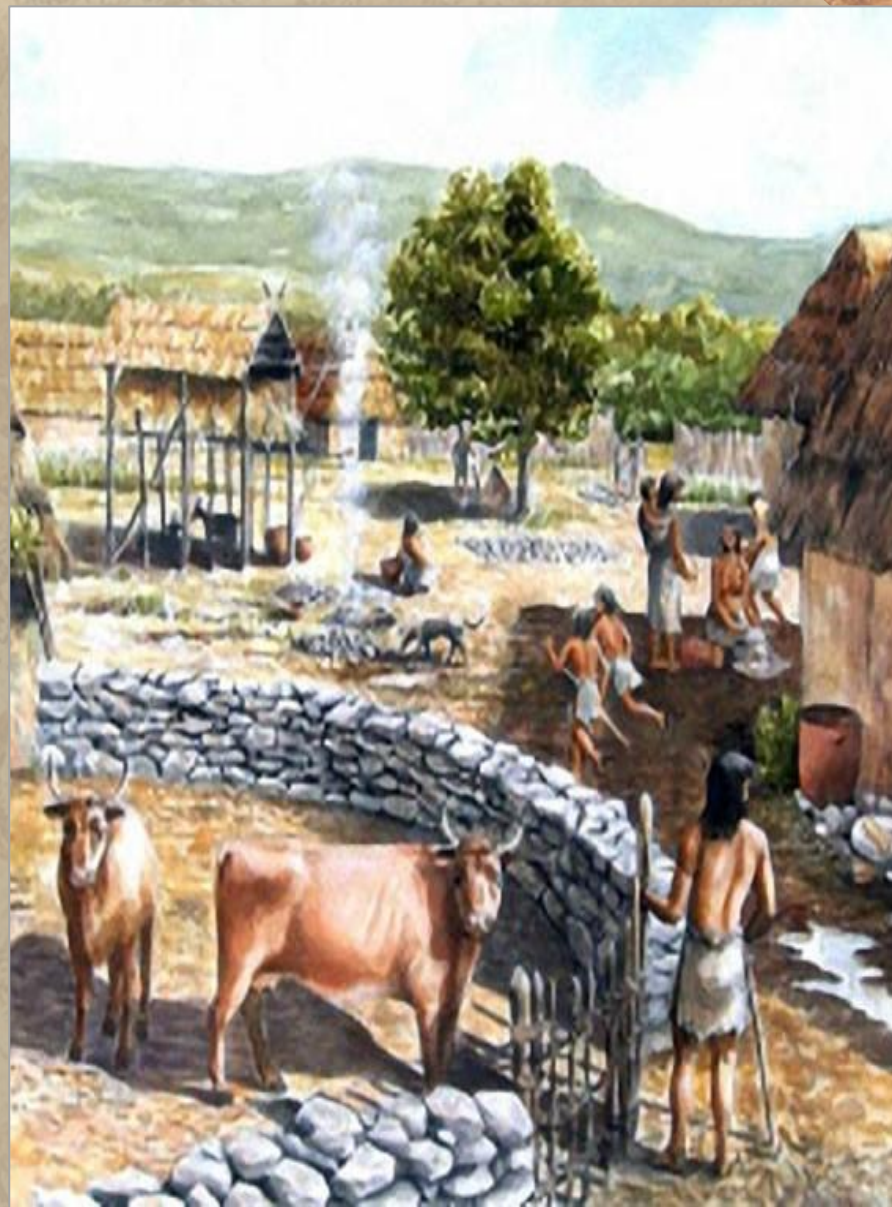
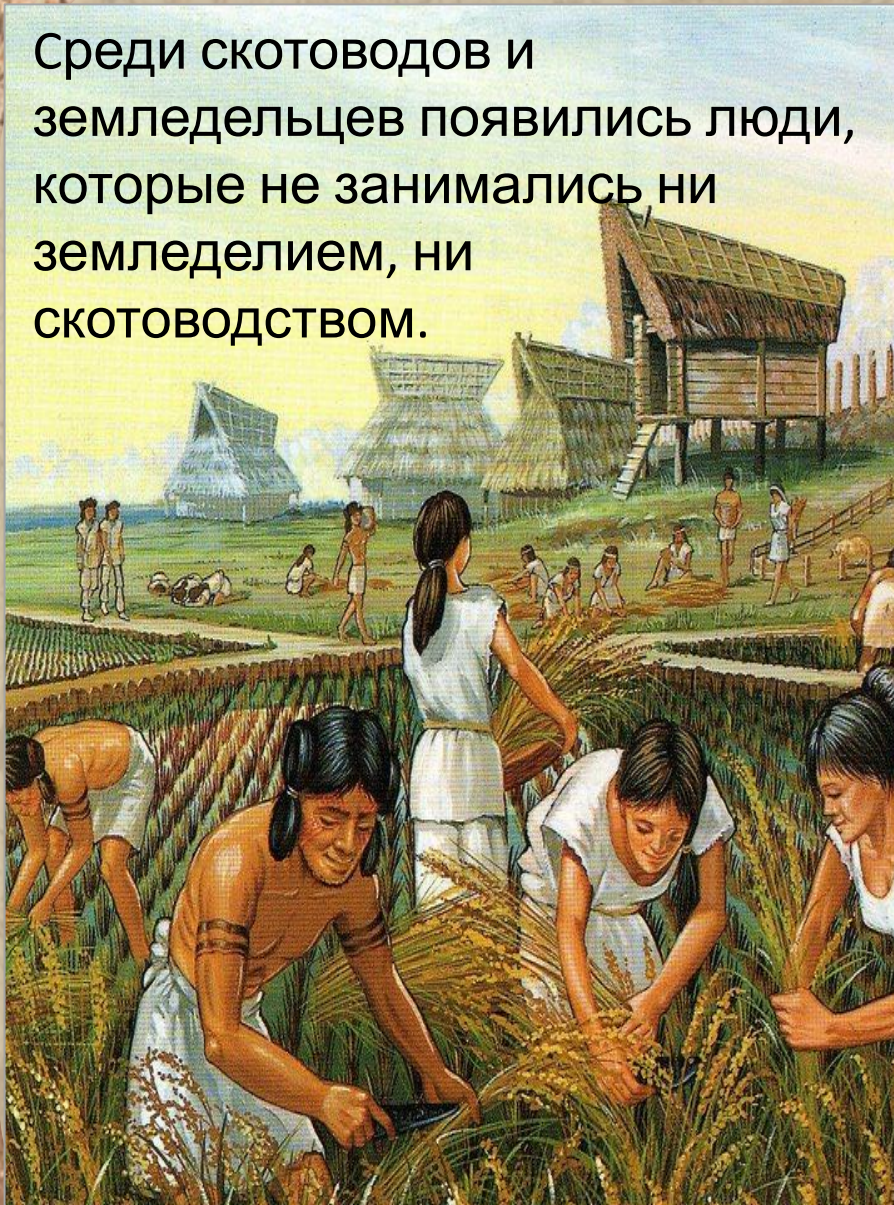
# Появление неравенства и знати



Всеобщая история.  
5 класс

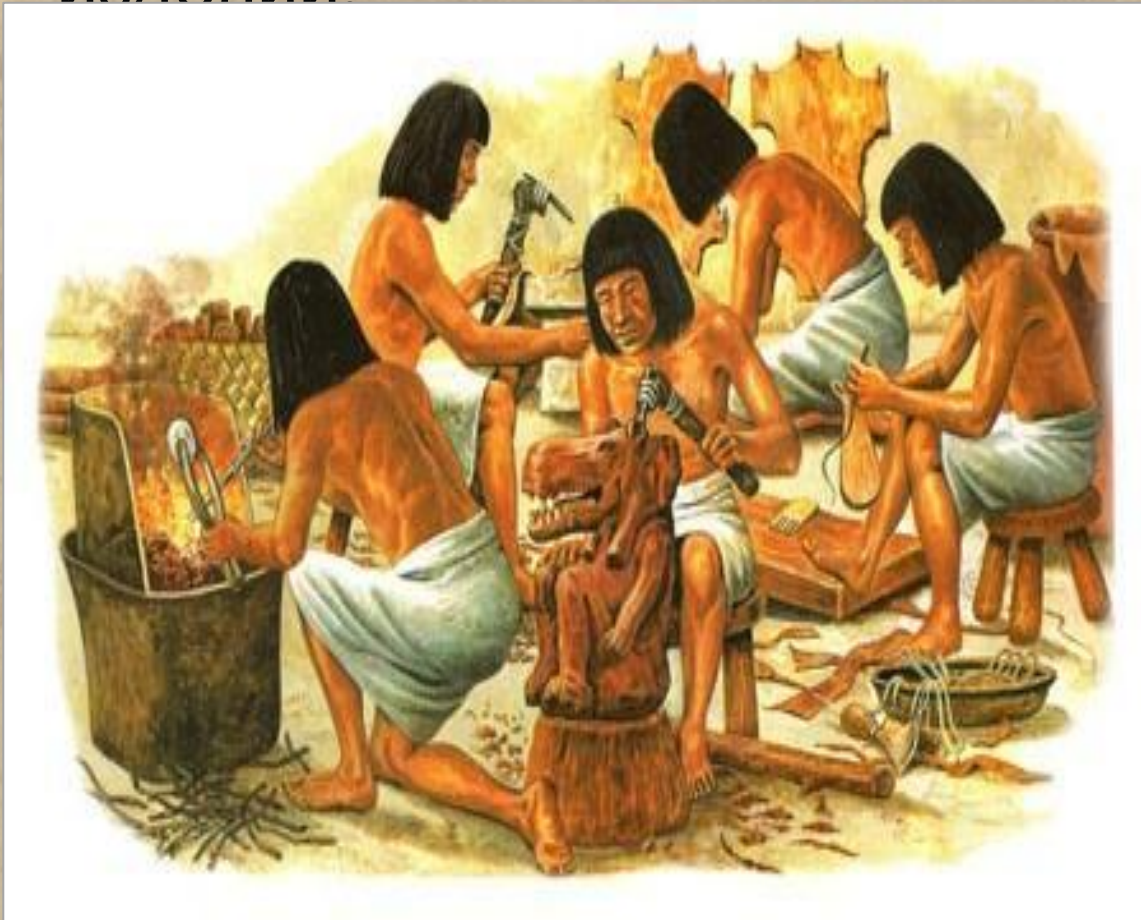


Среди скотоводов и земледельцев появились люди, которые не занимались ни земледелием, ни скотоводством.





Ремесленники – люди, которые занимаются изготовлением сосудов, орудий труда, тканей и других изделий





# Первые ремесленные мастерские появились около 150000 лет назад



Реконструкция печи для  
обжига глиняной посуды



Они располагались в поселениях или на территории, где было много камня, пригодного для обработки.



Но полное выделение ремесла в самостоятельный вид деятельности произошло, очевидно, тогда, когда были изобретены



**Ткацкий станок**



**Гончарный круг**



# Ремесло



**Преимущества гончарного круга и ткацкого станка**



**Улучшение  
качества  
продукции**



**Более короткий  
срок выпуска  
продукции**



**Выпуск  
большего  
количества  
продукции**





**Около 9 тыс. лет  
назад в Западной  
Азии появилось  
новое занятие –  
обработка  
металлов**

**Первым металлом, из  
которого люди научились  
делать орудия труда была  
медь**





**Это открытие, по-видимому, произошло случайно. В печь для обжига глиняной посуды попали самородки меди. Под воздействием высокой температуры металл размягчался и легко менял форму при ударе.**



**Печь для обжига**



**Самородок меди**





Форма для отливки  
топора





# Изделия из меди

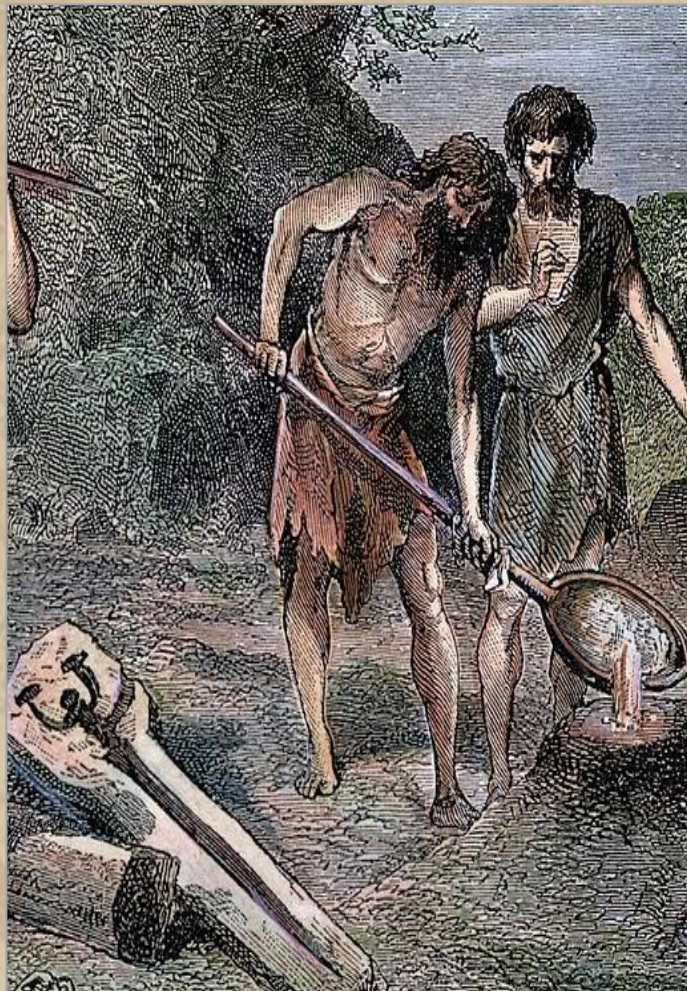
Топоры



Кинжалы



Наконечники  
копий и стрел



Посуда

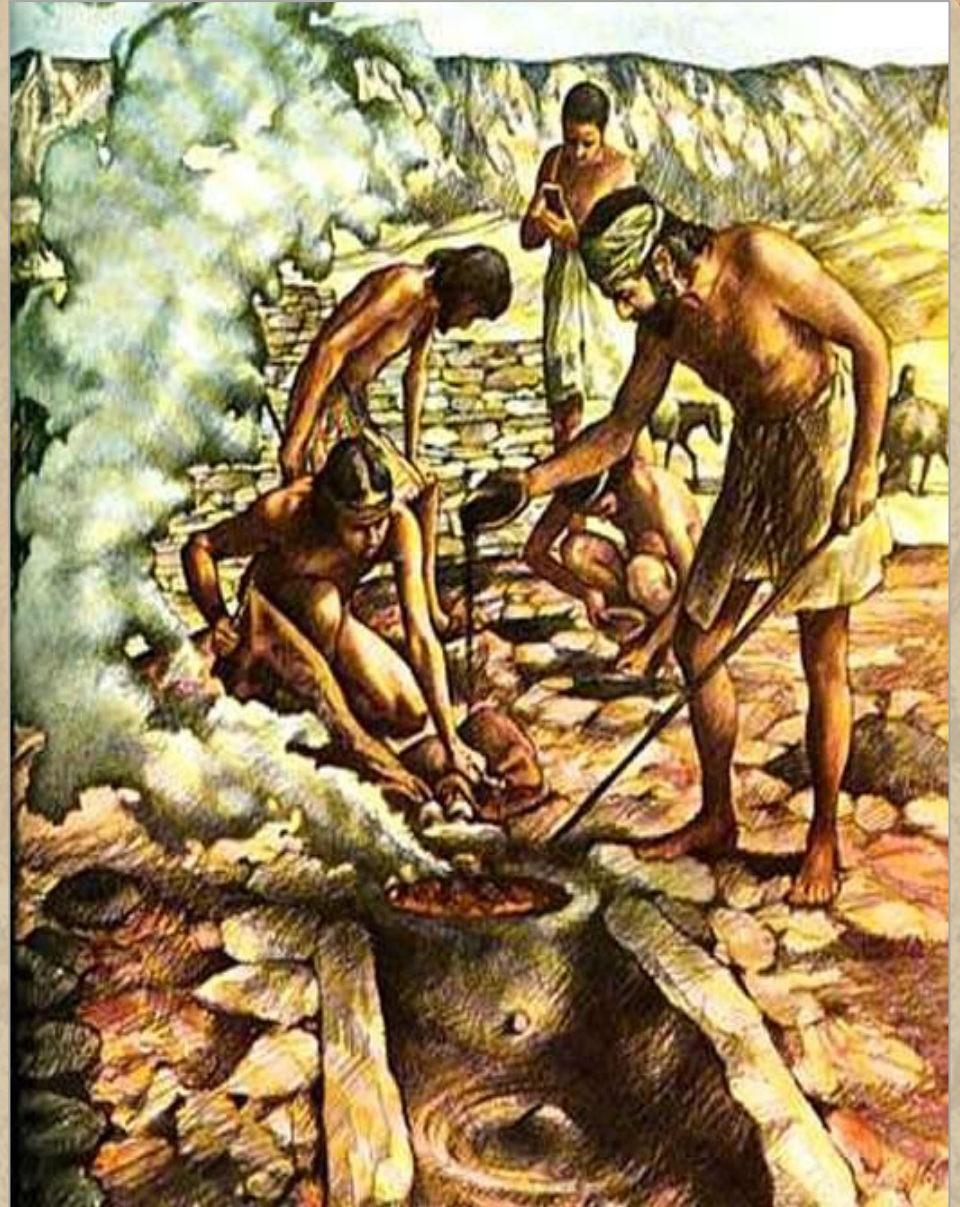




**Медь – это  
достаточно мягкий  
металл.**

**К тому же в природе  
он встречается не так  
часто**

**Она не могла найти  
широкого  
применения.**





- Люди научились обрабатывать золото и серебро
- Из них изготавливали украшения





# Появление плуга





# Появление неравенства

Усовершенствование орудий труда



Изменение положения отдельного человека в обществе



Более ловкие и  
сильные лучше и  
быстрее работали



Труд лучших  
работников  
стал поощряться при  
распределении  
продуктов







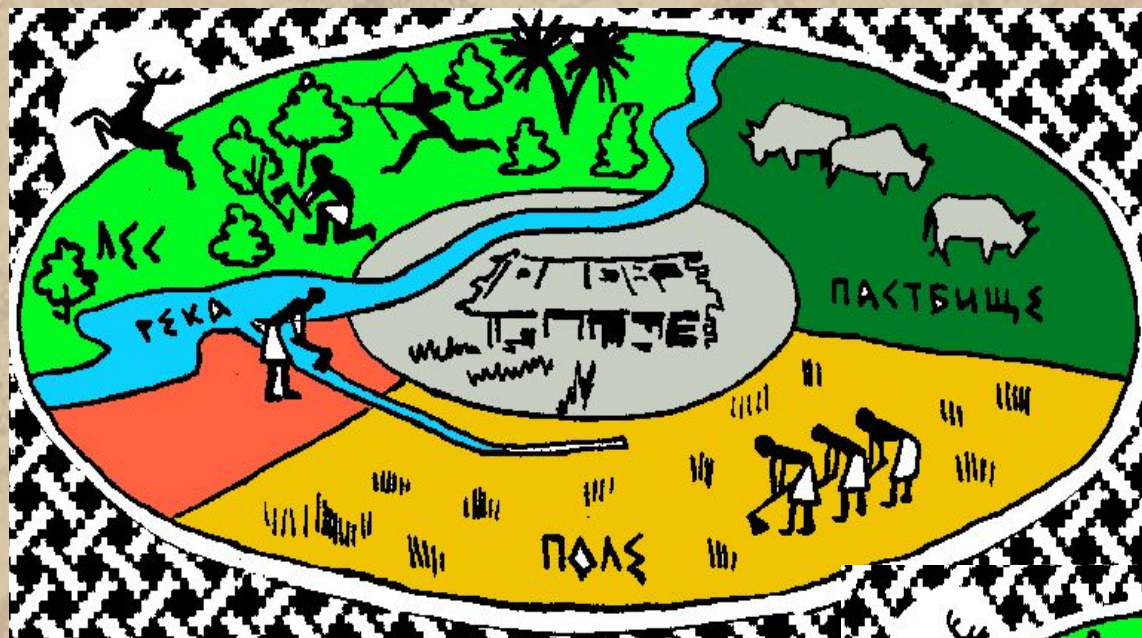
**Исчезла необходимость в  
совместном труде всей  
общинной.**

**У земледельцев  
складывается новый  
порядок.**

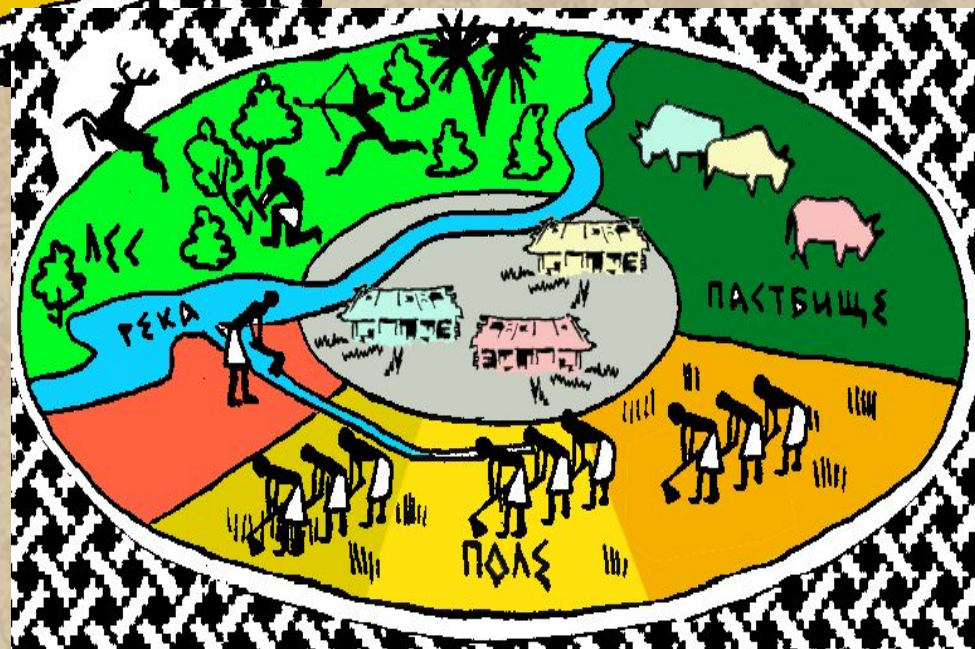
**Община теперь состоит  
из больших семей.**



# Появление соседской общины

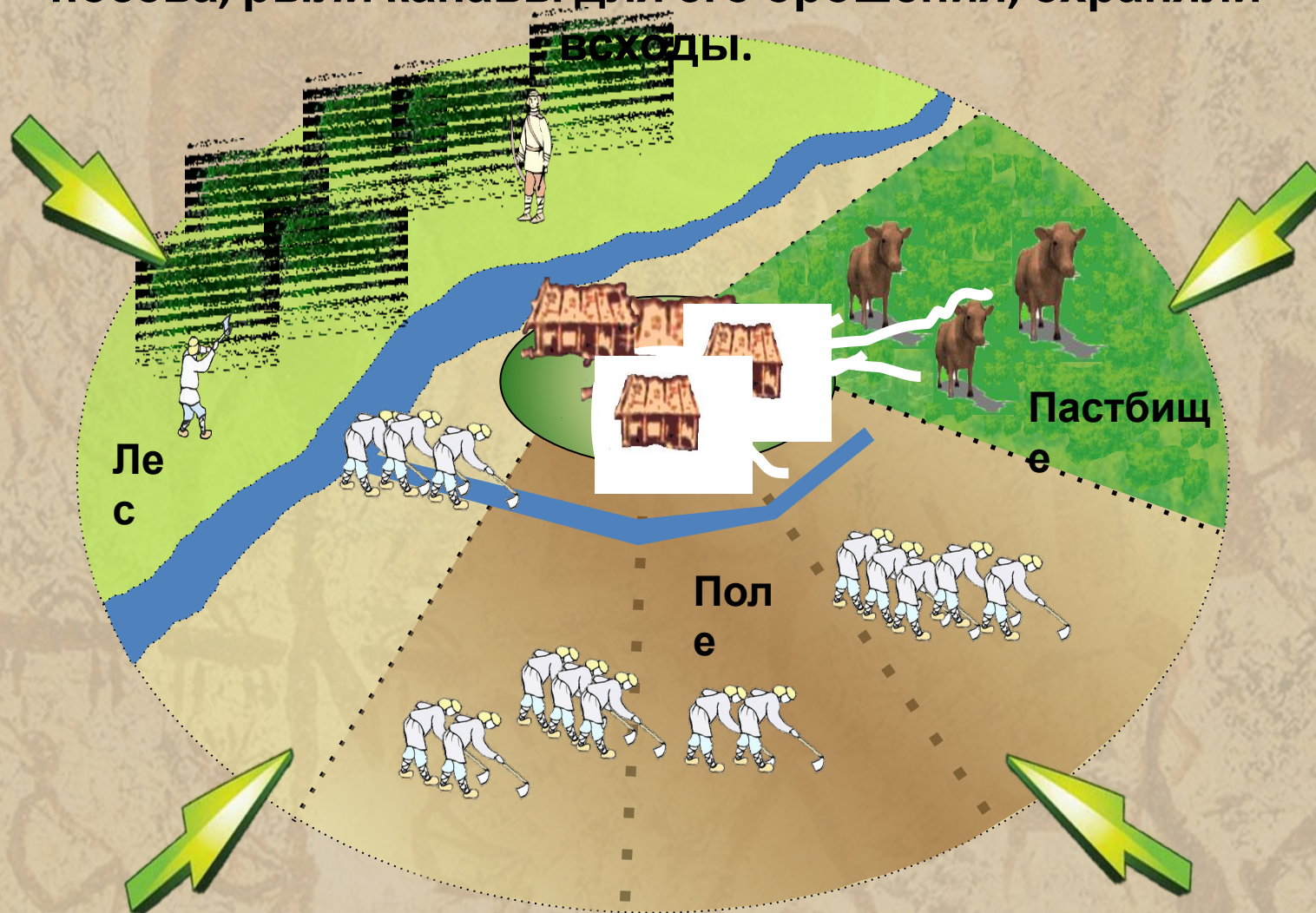


Чем родовая община  
отличалась от  
соседской?





**Земля, как и раньше, принадлежала всей общине. Сохранялся общий выгон для выпаса скота, общим был и лес. Члены общины совместно расчищали поле для посева, рыли каналы для его орошения, охраняли**





# Появляется самостоятельное хозяйство отдельной большой семьи





# Положение семей было



**Появляются бедные и богатые  
семьи**





**Разделение на богатых и бедных происходит не только между отдельными семьями, но и между родами. Роды, обладавшие лучшими землями, становились богатыми.**

**Между бедными и богатыми родами возникают военные столкновения с целью обогащения. Военной добычей становятся земли, скот, имущество, рабы. Все делится между семьями, члены которых принимали участие в походе.**







**В связи с войнами  
повышалось значение  
военного вождя.**

**Теперь вожди стали  
выделяться своими  
богатствами.**

**Они приобретали**



# Появление знати

## Занятия военного вождя

Управление  
племенем.

Распоряжение запасами  
пищи.

Суд над  
соплеменниками.





# Положение человека в племени стало зависеть от того, из какой семьи он

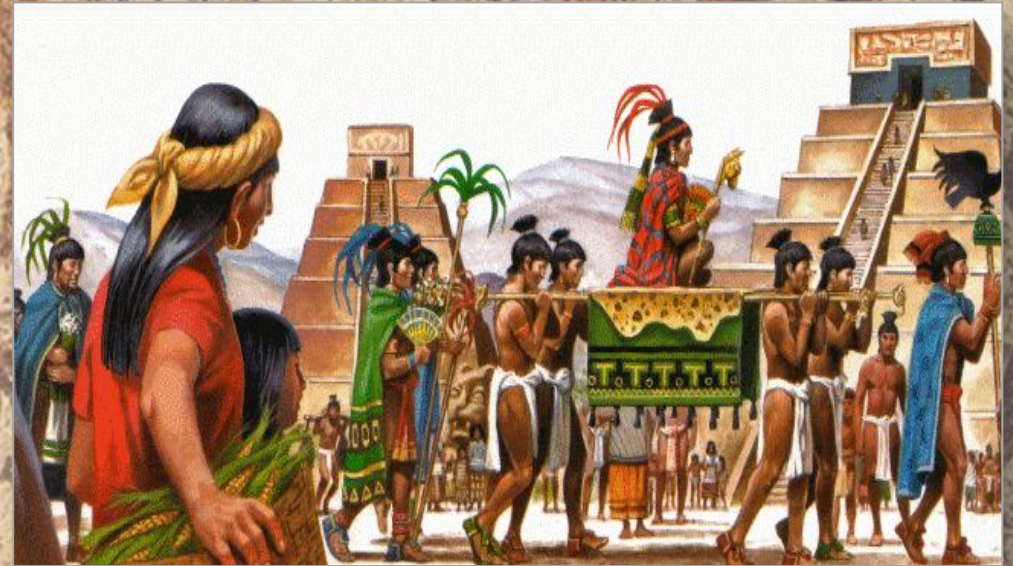
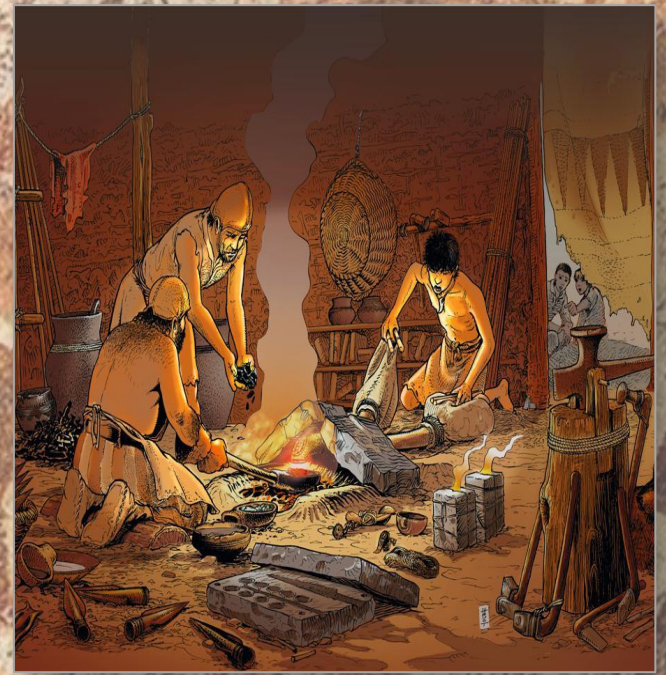
происходит

Вожди и старейшины составляли родовую знать.

Они стали передавать своё имущество и должности по наследству.









# Домашнее задание

1. **УСТНО:** параграф 5 - читать, выделять главное, запоминать термины и даты;
2. **ВИЗУАЛЬНО:** Просмотреть презентацию, вспомнить что и как было на уроке;
3. **ПИСЬМЕННО:** решите кроссворд (на следующем слайде)
4. **Через урок – контрольная работа по главам 1 и 2 – начните повторение материала))))**



# КРОССВОРД

## ПО ГОРИЗОНТАЛИ:

1. Первый металл, освоенный человеком.
2. Большие группы людей, которые выделяются в обществе по имущественному признаку.
3. Род занятия человека.
4. Богатые, влиятельные люди.
5. Организация общества, в которой существуют границы, власть, законы и сбор налогов.

## КЛЮЧЕВОЕ СЛОВО:

появление в обществе богатых и бедных людей.

