

**ФГБОУ ВО «Вятский государственный университет»
Факультет истории, политических наук и культурологии
Педагогическое образование**

**Проект: Путешествие по истории XVII
века: интерактивный квест по
Всеобщей истории и истории России
XVII в.**

**Интерактивный квест как форма организации
познавательной деятельности учащихся**

Руководитель: Сморкалова Ирина
Викторовна
Вагина Дария
Калугина Яна
Кибешева Анна
Харламова Анна

Проблема

Необходимость повысить познавательный интерес учащихся к истории

Новые формы организации учебной деятельности

Возможность применения ресурса в любой образовательной школе

Нетрадиционный контроль знания учащихся

Цель: повысить познавательный интерес к изучению истории, найти нестандартные, творческие формы контроля знаний.

Задачи проекта

- Подобрать интересный материал по теме (документальный, иллюстративный, картографический, видео, литературный и т.д)
- Составить интересные задания в соответствии с содержанием курса 7 класса.
- Оформить игровое содержание квеста.

Квест состоит из 7 станций:

- «Исторический алфавит»
- «Историческая личность»,
- «Кроссворд»,
- «Киногерой»,
- «Политика на карте»,
- «Культура XVI-XVII вв.»,
- «Рефлексия».

Разминка «Исторический алфавит»

Вниманию учащихся предлагаются слайды с буквой алфавита, с которой начинается понятие и иллюстрациями «подсказками» по теме. В течении определенного времени они должны назвать это понятие и записать в бланк ответа. За каждое верное

А

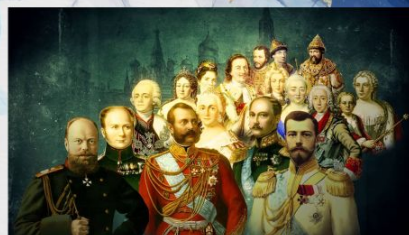


Б



В

Р



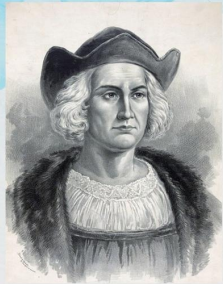
10

10

Станция «Историческая ЛИЧНОСТЬ»

Учащимся предлагаются портреты шести исторических личностей, которые необходимо узнать. Если команда не может сразу назвать личность, то ей предлагаются две подсказки: «яркая» и «отдалённая». (макс. балл: 5 баллов-без подсказок, 3б- 1 подсказка, 2б.- вторая подсказка)

Историческая личность



Подсказка №1: первым из известных мореплавателей пересечь Атлантический океан.

Подсказка №2: испанский мореплавец, первооткрыватель Америки.

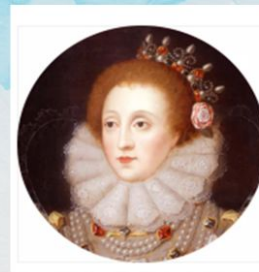
Историческая личность



Подсказка №1: ставленник польских интервентов, которые не могли взять Москву и разместились лагерем в селе Тушино под Москвой.

Подсказка №2: самозванец, получивший прозвище «Тушинский вор».

Историческая личность



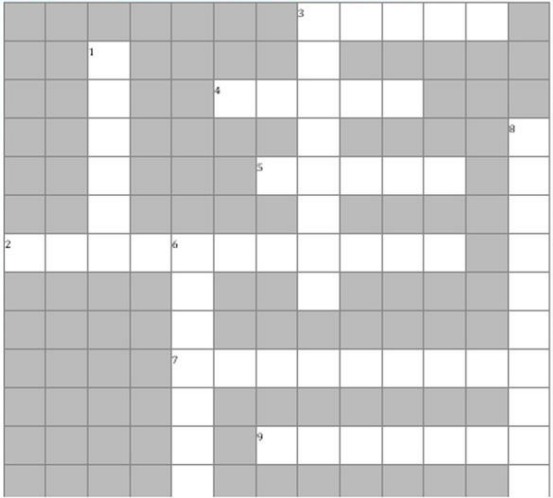
Подсказка №1: единственная женщина, с которой вёл переписку Иван Грозный.

Подсказка №2: королева Англии и Ирландии с 17 ноября 1558 года, последняя из династии Тюдоров

Станция «Кроссворд»

Командам предлагается кроссворд из 10 слов, целью которого является применение учебных знаний по теме периода через понятийный аппарат.. (Каждый правильный ответ- 1 балл, максимум - 10)

Кроссворд



По горизонтали:

2. Предприятие нового типа
3. Постоянный представитель государства в иностранном государстве
4. Массовое выступление против власти
5. Место, где могли встречаться для заключения сделок купцы, банкиры, заказчики, поставщики
- 7.




4 = Ю

По вертикали:

9. Привилегированные рынки метрополий

По вертикали:

1. Представитель высшего слоя общества в Древнерусском государстве
- 3.

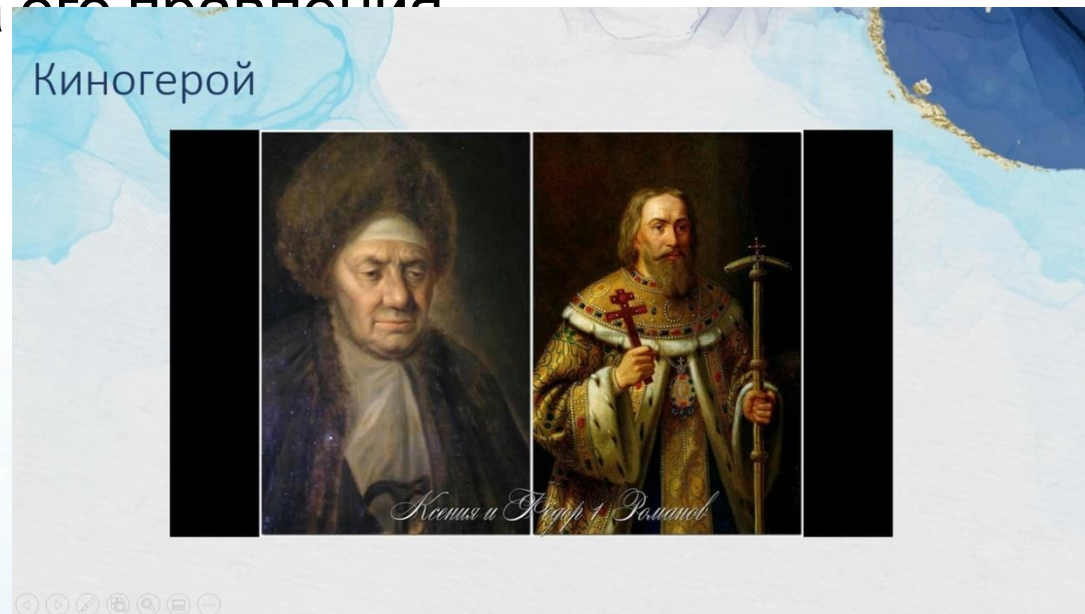


6 = И

6. Система машинного производства
8. Человек, занимающийся сельскохозяйственным трудом

Станция «Киногерой»

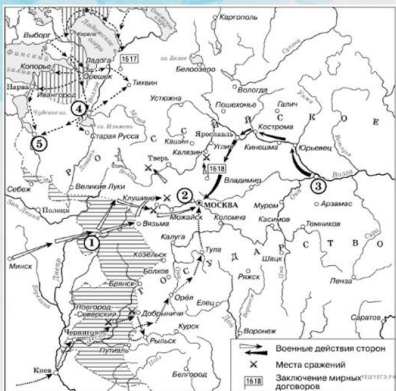
Представляет собой ряд изображений, поставленных в определённой последовательности. Все они отражают события, произошедшие в жизни одного исторического деятеля – российского царя. Необходимо определить, кто это и ответить на вопросы, касающиеся периода его правления.



Станция «Политика на карте»

Предусматривает практические навыки учащихся с картографическим материалом. Каждую карту необходимо внимательно рассмотреть и ответить на предложенный

Политика на карте



Напишите название периода русской истории, события которого изображены на схеме.

(Мак балл за задание- 15

Политика на карте

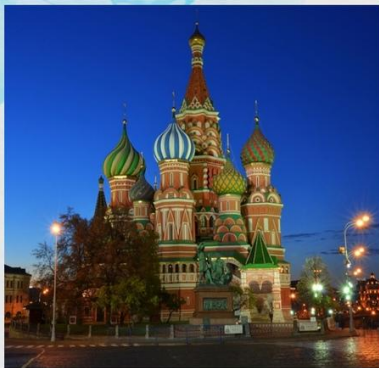


Напишите название государства, которому принадлежала территория, обозначенная на схеме цифрой «5».

Станция «Культура XVI-XVII в.»

Предполагает работу с иллюстративным рядом, изображающим различные произведения культуры данного периода. Учащимся необходимо внимательно рассмотреть их и ответить на предложенные вопросы.

Культура XVI-XVII



Название:

Зодчие:

Город:

В честь какого события построен:

При каком царе построен:

Культура XVI-XVII



Название:

Автор:

Культура XVI-XVII



Название:

Автор:

Город:

Станция «Рефлексия»

На больших листах ватмана участники команд изображают своё виденье данного исторического периода. Через 10 минут подготовки следует выступление в течение 2–3 минут. Оценивается содержание плакатов, оригинальность.

Рефлексия

Это завершающая станция в нашем квесте. Вам не придется решать задачки, а нужно будет проявить творчество и оригинальность. Перед вами ватман и фломастеры. Вам предлагается в любой форме (в виде схемы, рисунка и т.д.) изобразить то, что у вас ассоциируется с тем периодом истории, который вы изучили в 7 классе (середина XVI – XVII в.) и нарисованное пояснить.

Спасибо за игру!

Переходы между станциями

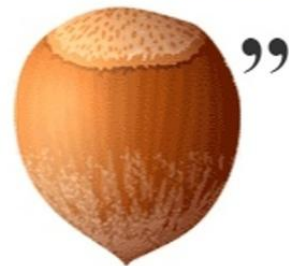
Осуществляются путём решения ребусов.



1 = Н



С



Д

Преимущества

- Интерактивный познавательный способ обобщения, получения новых знаний по учебному курсу по предмету.
- Не стандартный способ проверки и коррекции знаний учащихся.
- Учебная социализация школьников во время квеста.
- Возможность проведения игры на класс, на параллель классов, на город (в качестве городского конкурса).
- Возможность различного наполнения Квеста, изменения содержания станций.

Ожидаемые результаты

- повысить познавательный интерес учащихся к предмету;
- позволить каждому ученику увидеть себя как человека способного и компетентного;
- развить у каждого позитивный образ себя и других;
- нетрадиционно контролировать знания учащихся.
- развить у учащихся «командный дух» и «чувство локтя»;
- вдохновить детей на развитие такого необходимого социального навыка, как коммуникабельность и умение сотрудничать;
- обеспечить механизм развития критического мышления ребенка, умение искать путь решения поставленной задачи.

**Спасибо за
внимание!**