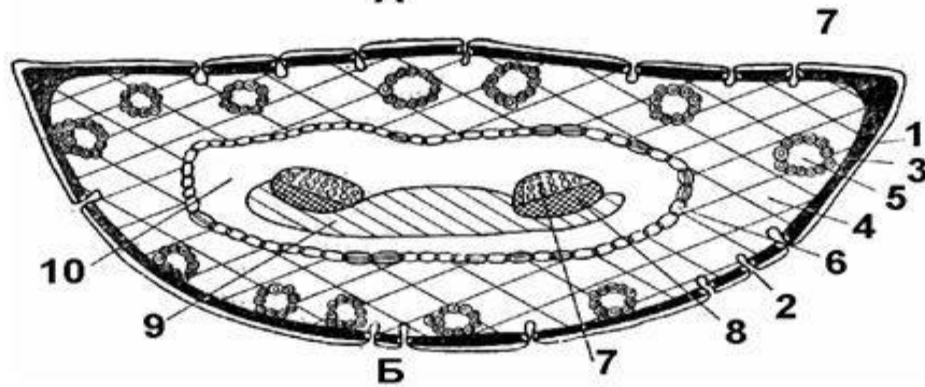
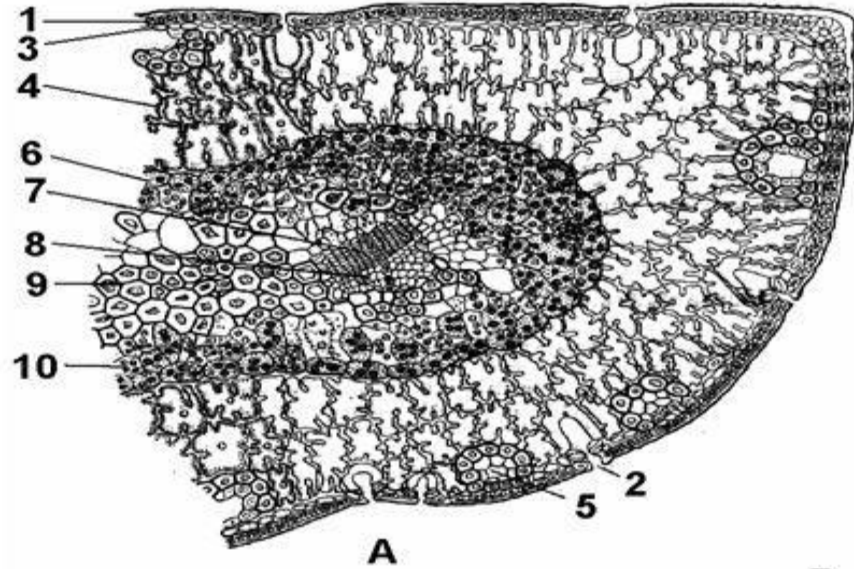


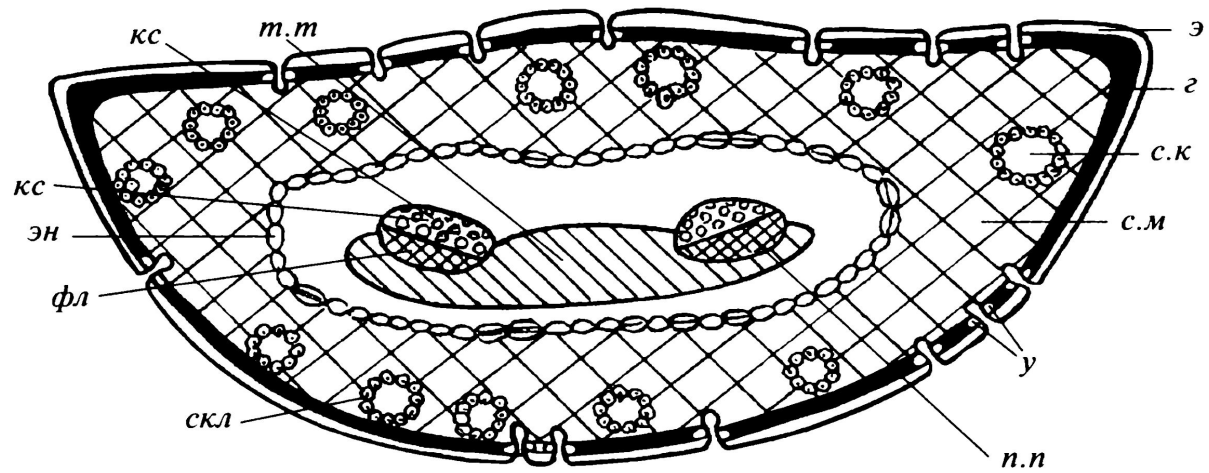


# «Строение хвоинки сосны»

- Рассмотрите рисунок и подпишите:



- 1. Что обозначено цифрами 1 -10?



## Строение хвоинки сосны (схема и рисунок)

Рис. 5.15. Поперечный разрез хвои сосны (схема):

э — эпидерма; у — устьице; г — гиподерма; с.к — смоляной канал;  
с.м — складчатый мезофилл; эн — эндодерма; п.п — проводящий пучок;  
т.т — трансфузионная ткань; кс — ксилема; фл — флоэма; скл — склеренхима

