

ПРОБЛЕМА ОЖИРЕНИЯ
И ИЗБЫТОЧНОГО ВЕСА В
ПРАКТИКЕ
УЧАСТКОВОГО
ТЕРАПЕВТА

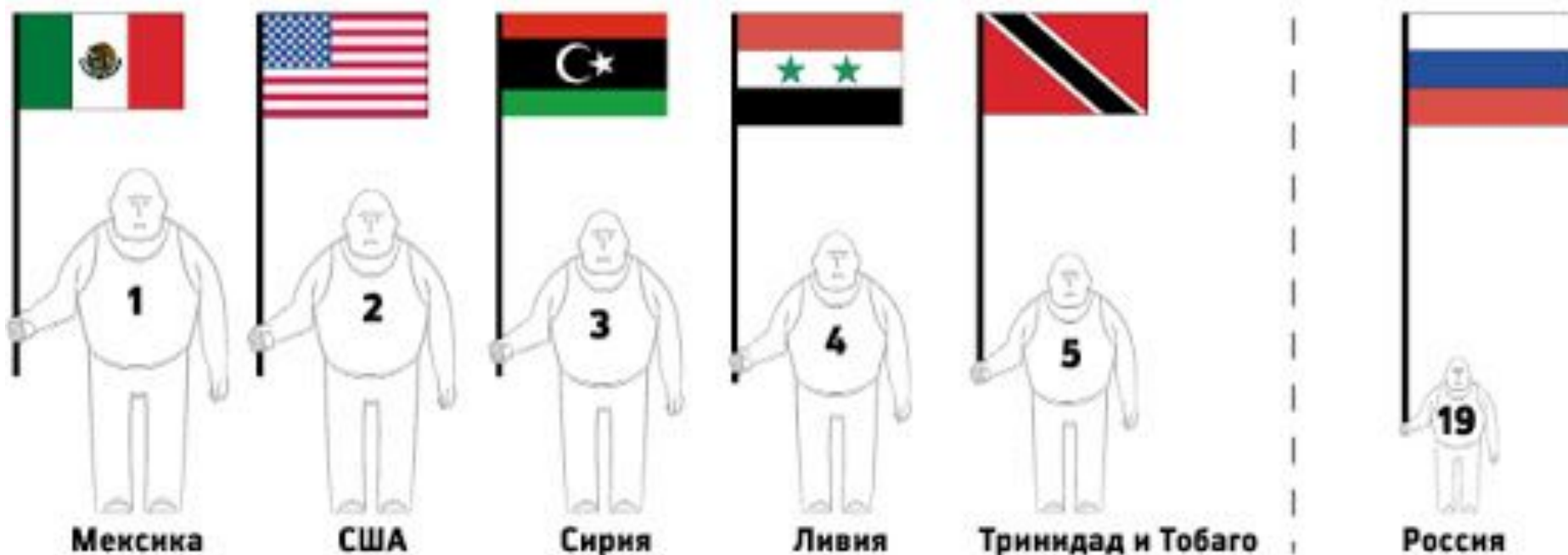


Что такое ожирение?

- Ожирение – это хроническое заболевание, характеризующееся избыточным накоплением жировой ткани в организме, представляющим угрозу здоровью, и также являющееся основным фактором риска ряда других хронических заболеваний, включая сахарный диабет 2 типа и сердечно-сосудистые заболевания

Распространенность

- По данным ООН, 2013 год



Чем опасно ожирение?

- 44-57% СД 2
- 17-23% ИБС
- 17% АГ
- 30% ЖКБ
- 14 % Остеоартрит
- 11% Злокачественные новообразования

- Увеличение риска сердечно-сосудистой смертности в 4 раза и смертности в результате онкологических заболеваний в 2 раза.

Чем опасно ожирение?



Классификация

- Для классификации ожирения в России, используется индекс массы тела (ИМТ), рассчитываемый по формуле: масса (кг) / рост (м²)

Степень ожирения	ИМТ, кг/м ²	Риск сопутствующих заболеваний
Дефицит массы тела	менее 18,5	низкий
Нормальная масса тела	18,5 - 24,9	обычный
Избыток массы тела	25,0 - 29,9	повышенный
Ожирение I степени	30,0 – 34,9	высокий
Ожирение II степени	35,0 – 39,9	очень высокий
Ожирение III степени	Более 40	чрезвычайно высокий

Типы распределения жировой ткани



Ожирение
выше
талии

Ожирение
ниже
талии

Отложение жира
по мужскому
типу

Отложение жира
по женскому
типу

Алгоритм обследования

- Сбор анамнеза (медицинский, семейный, социоэкономический, окружающая среда, питание, перекусы, записи)
- Осмотр
- АД, рост, вес, ИМТ, ОТ, ОБ, соотношение ОТ/ОБ
- Осмотр эндокринолога
- Осмотр диетолога
- Исследование липидного спектра
- Исследование глюкозы крови натощак, ПГТТ

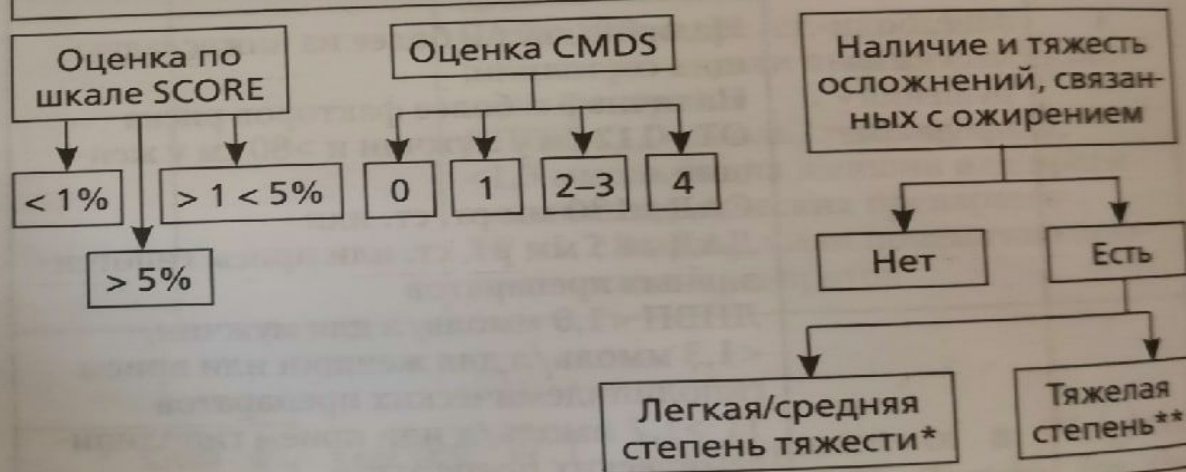
Алгоритм обследования

- АЛТ, АСТ, ГГТ
- Исследование HbA1c
- Исследование мочевой кислоты, креатинина
- ЭКГ
- Осмотр специалистов для исключения заболеваний, ассоциированных с ожирением

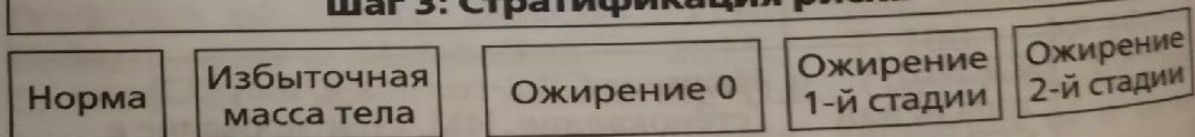
Шаг 1: Антропометрические показатели



Шаг 2: Оценка клинической картины



Шаг 3: Стратификация риска

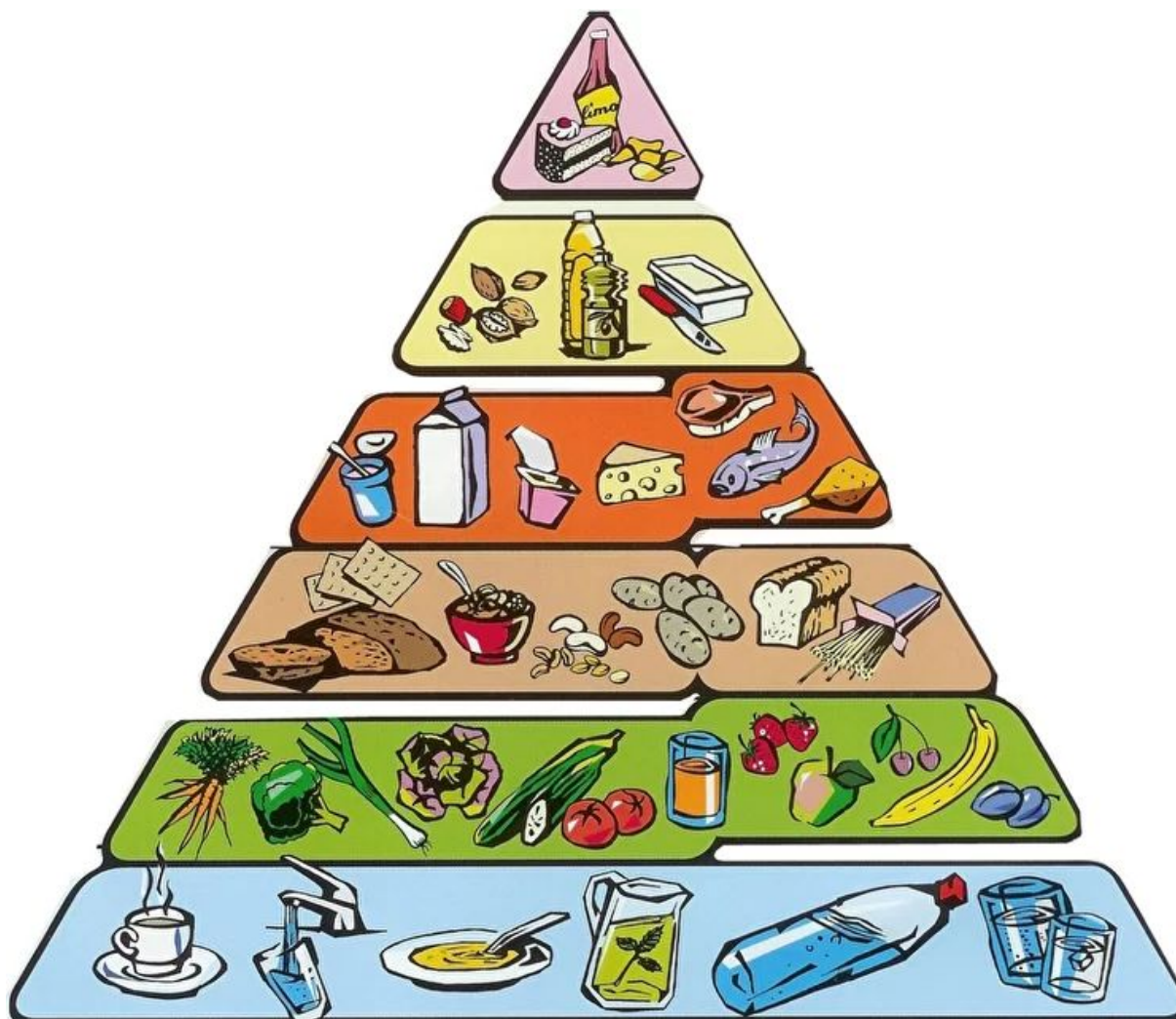


Шаг 4: Стратегия лечения

		Норма	Избыточный вес		Ожирение 0	Ожирение 1	Ожирение 2
			25–26,9 кг/м ²	27–29,9 кг/м ²			
Низкий СС риск → Высокий СС риск							
Изменение образа жизни	Низкий риск осложнений терапии Высокий риск осложнений терапии	✓	✓	✓	✓	✓	✓
Препараты для снижения веса				✓*	✓	✓	✓
Препараты для снижения кардиометаболического риска		✓*	✓	✓	✓	✓	✓
Хирургическое лечение						✓*	✓

* При наличии существующей патологии.

Лечение



Спорт



Психотерапия



Орлистат



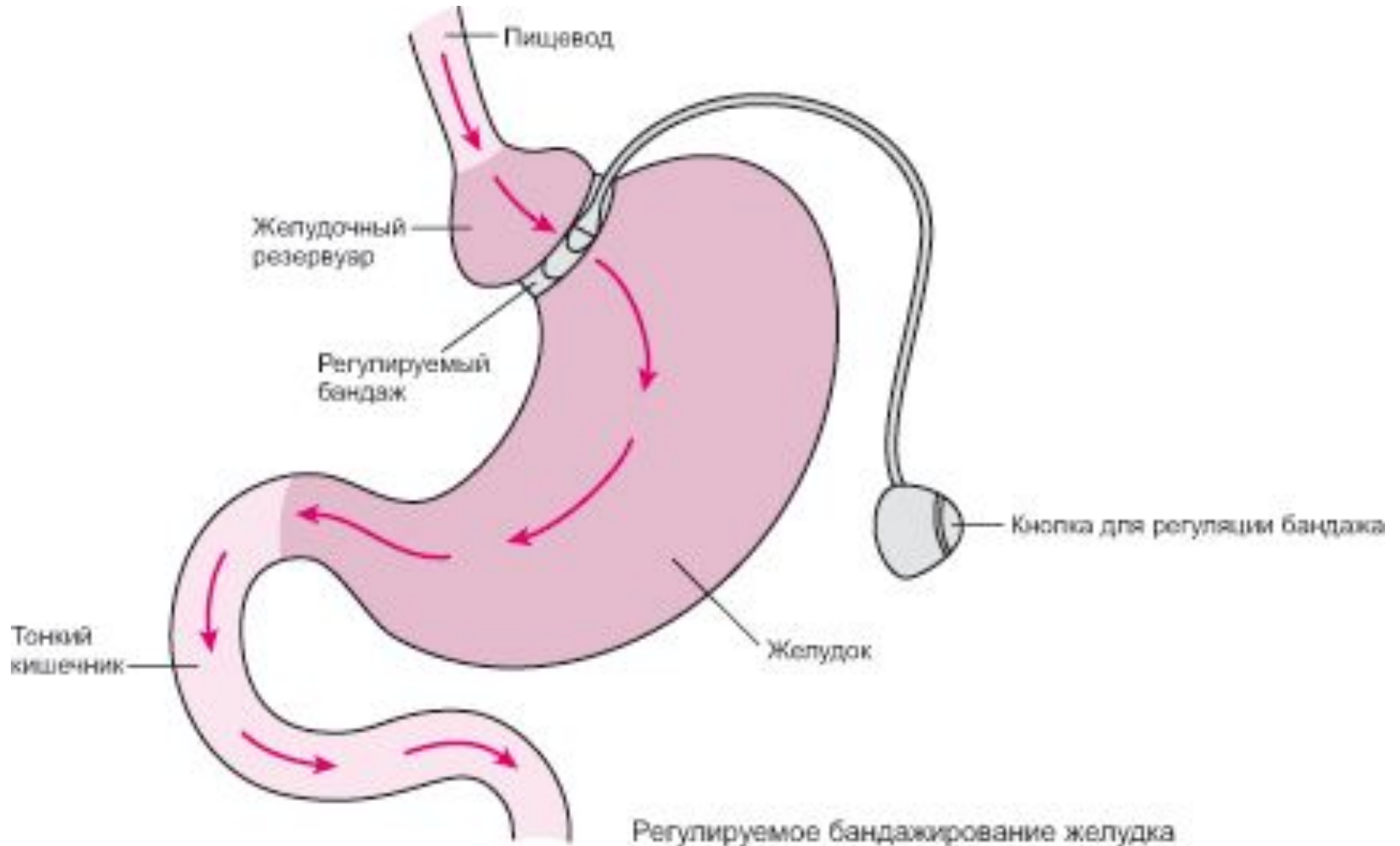
Сибутрамин



Лираглутид

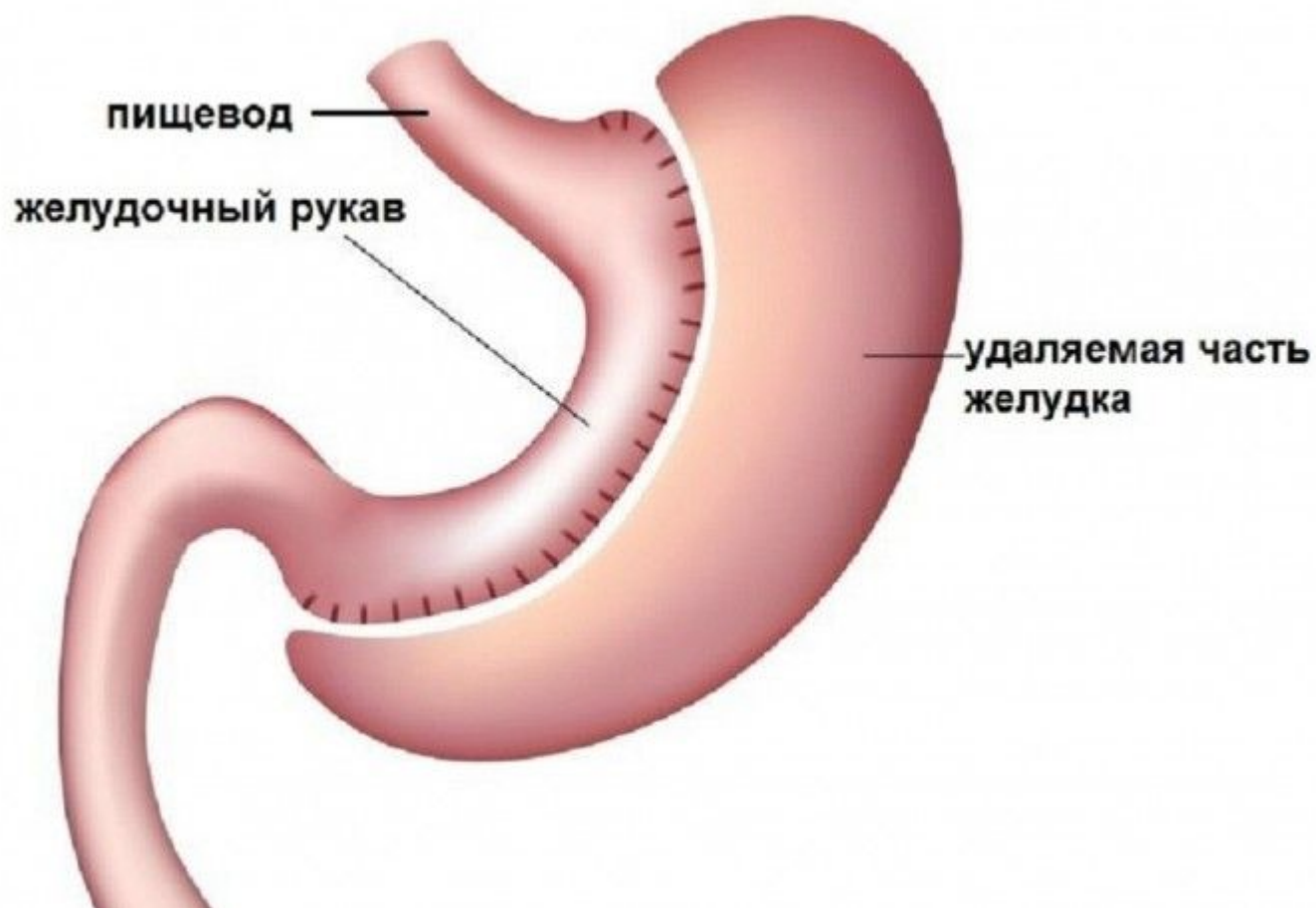


Регулируемое бандажирование желудка



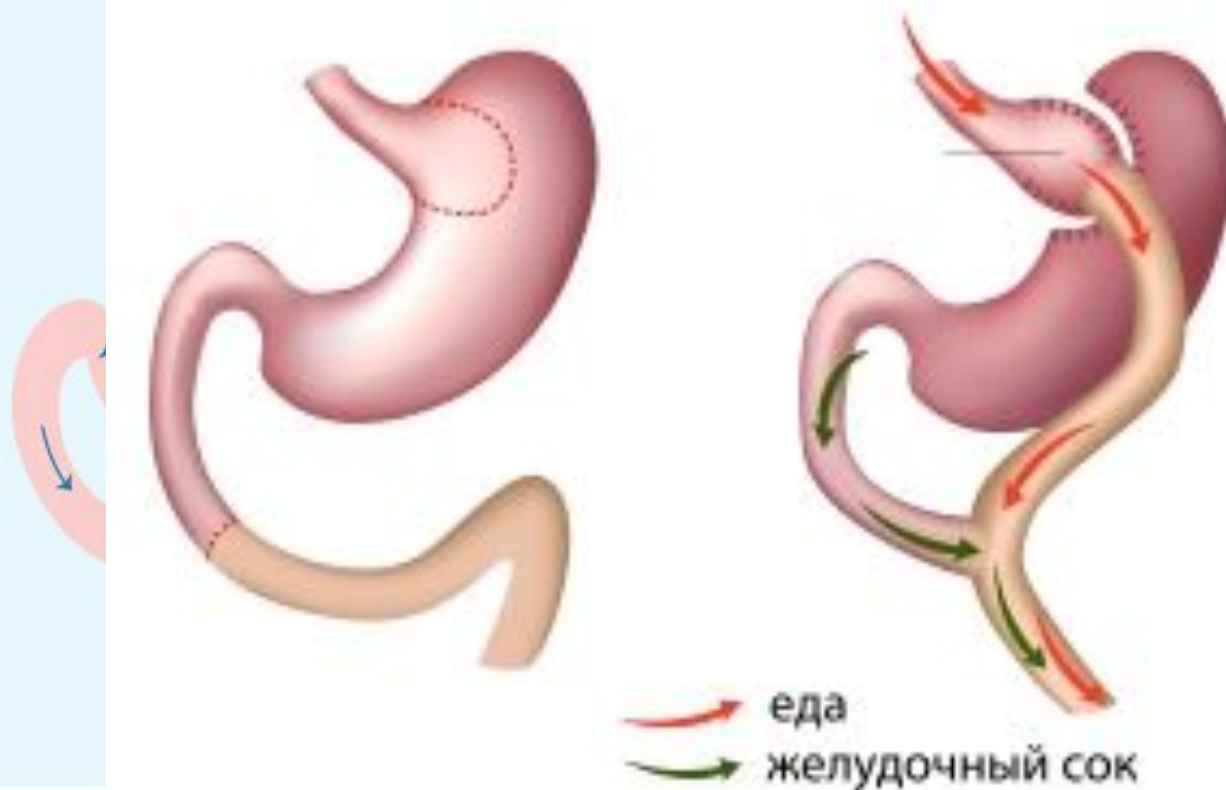
Рукавная гастропластика

Рукавная Гастропластика

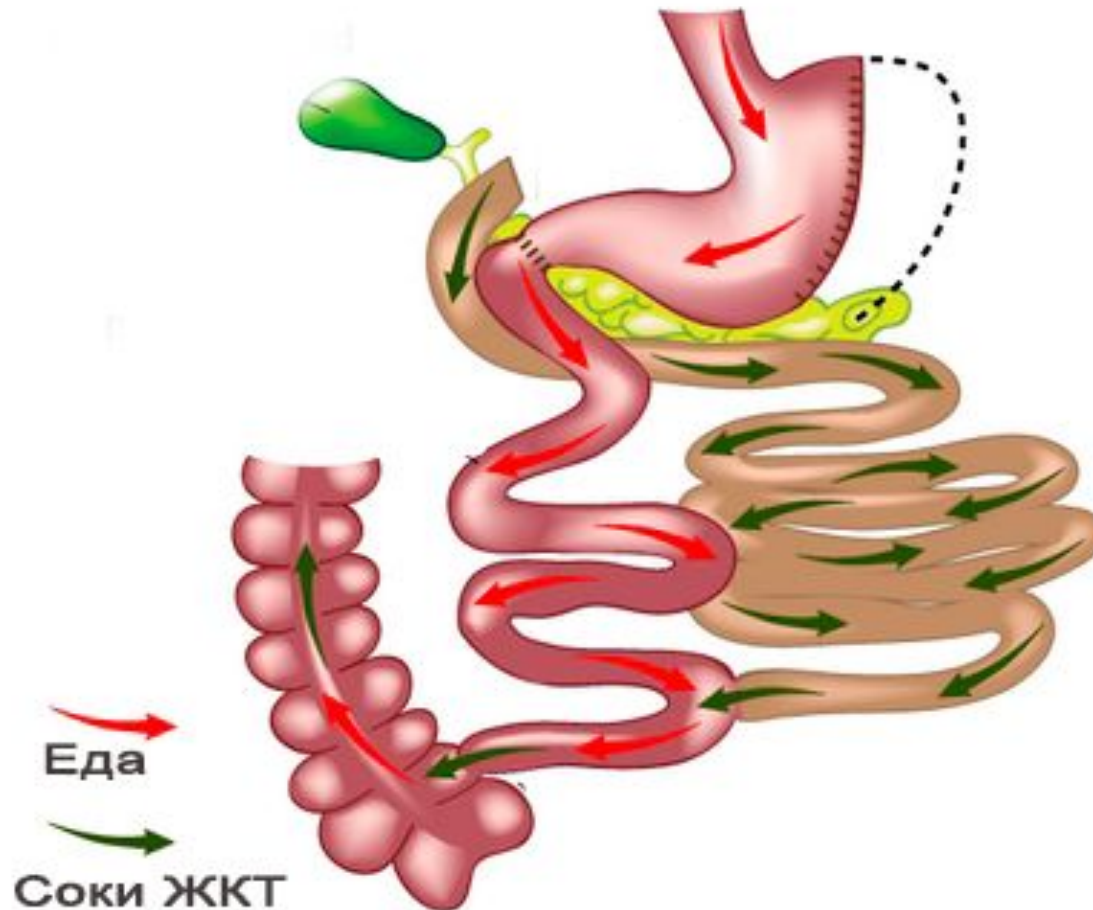


желудочное шунтирование

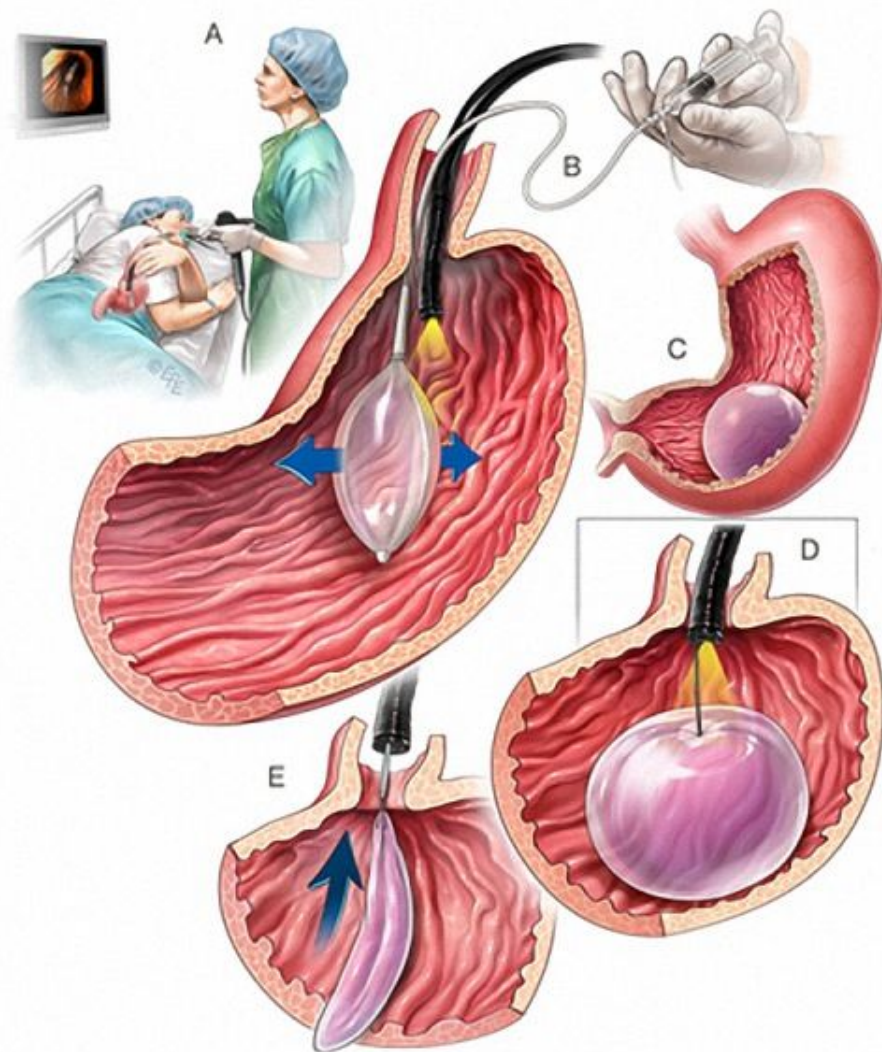
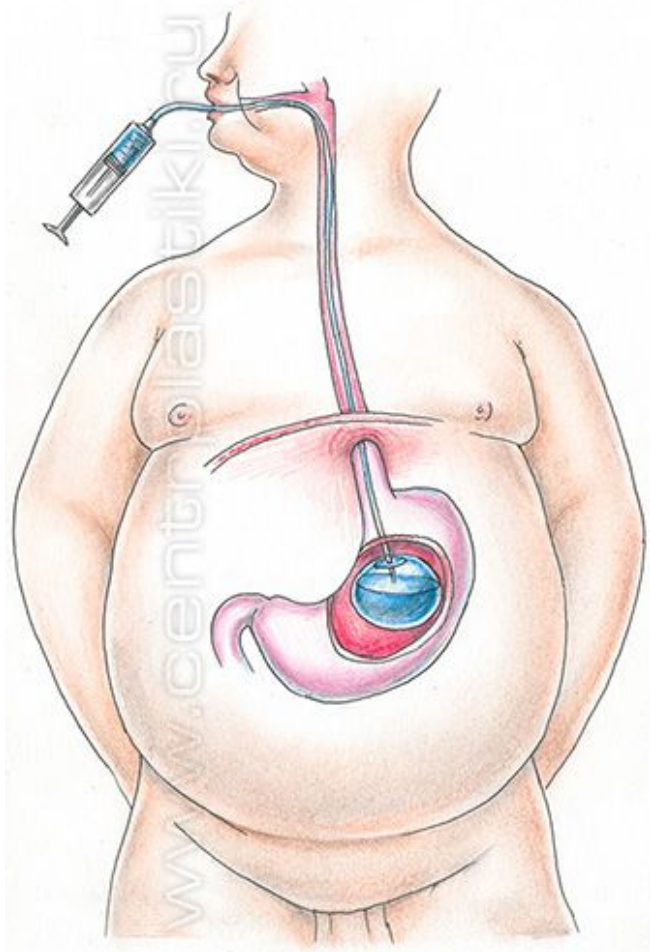
Оп



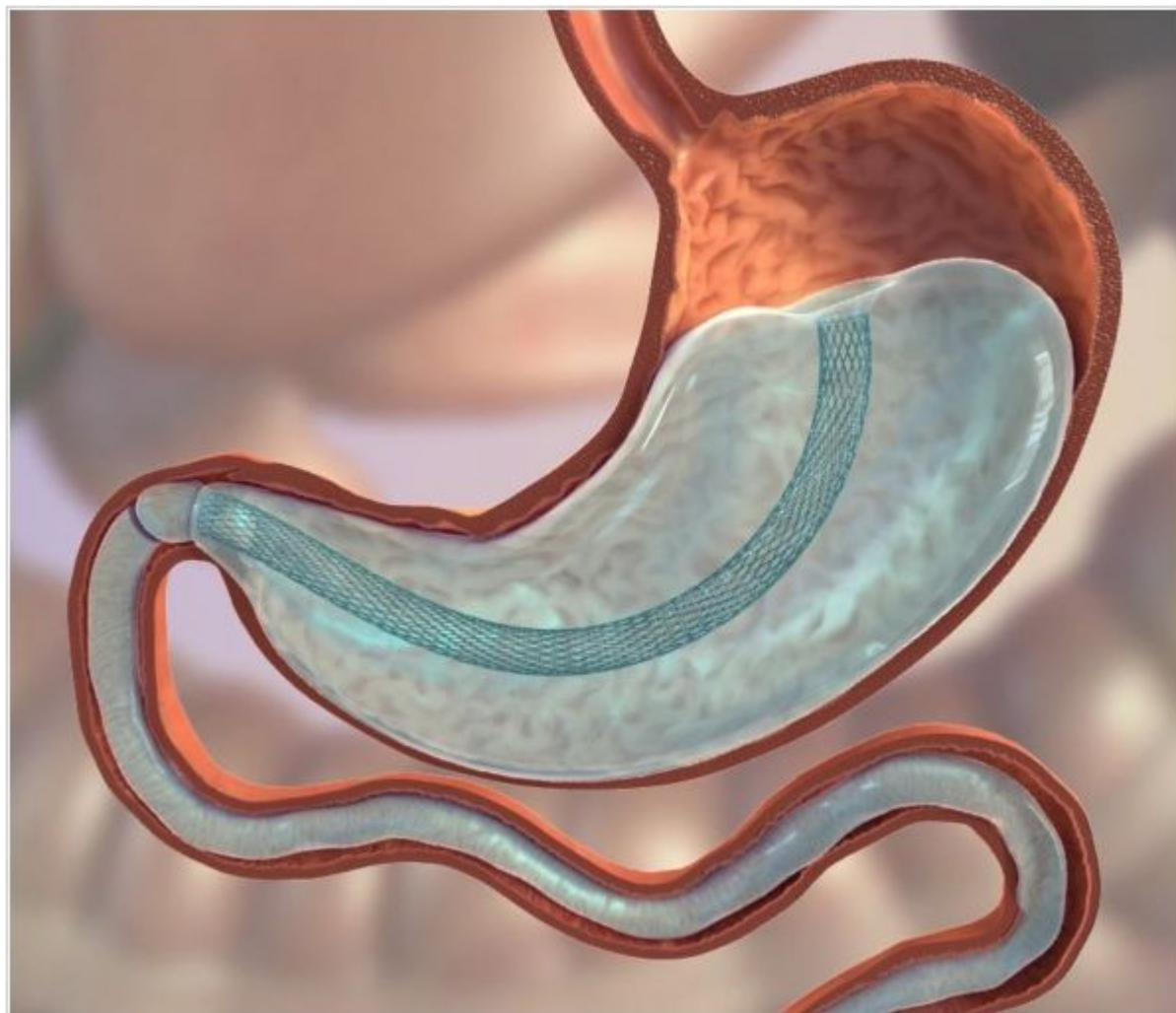
Билиопанкреатическое шунтирование



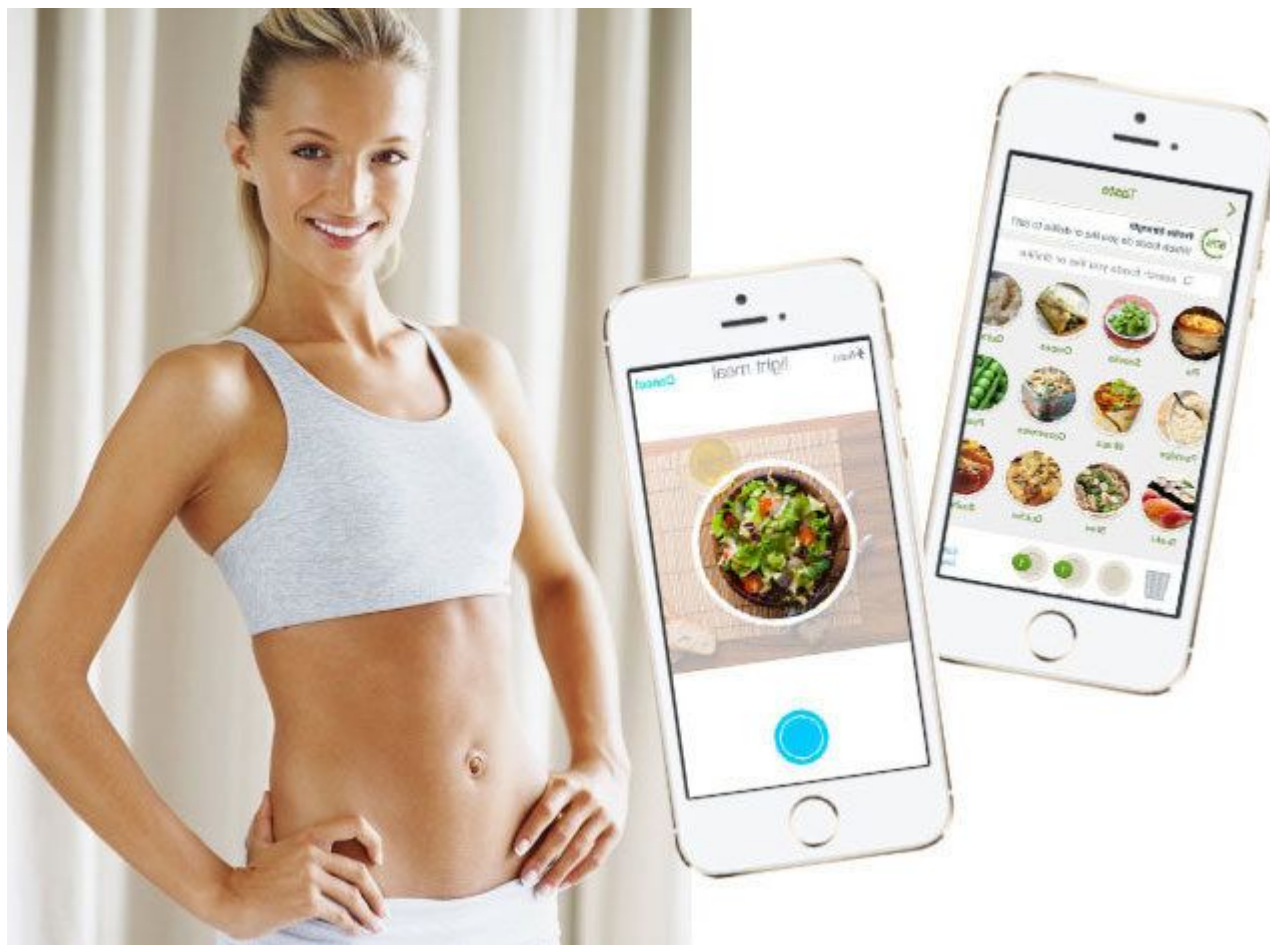
Внутрижелудочный баллон



Желудочный баллон Sleeveballoon

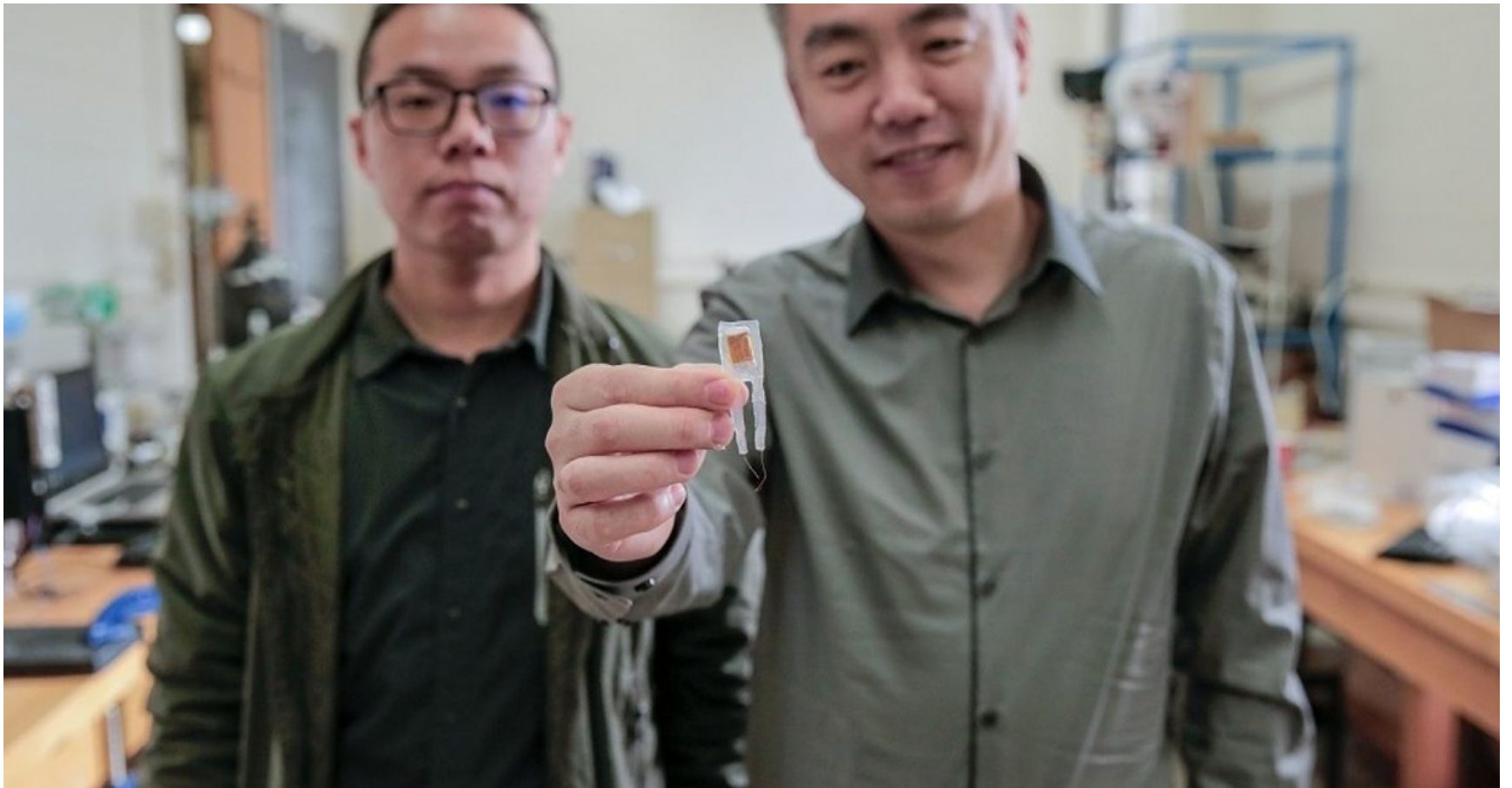


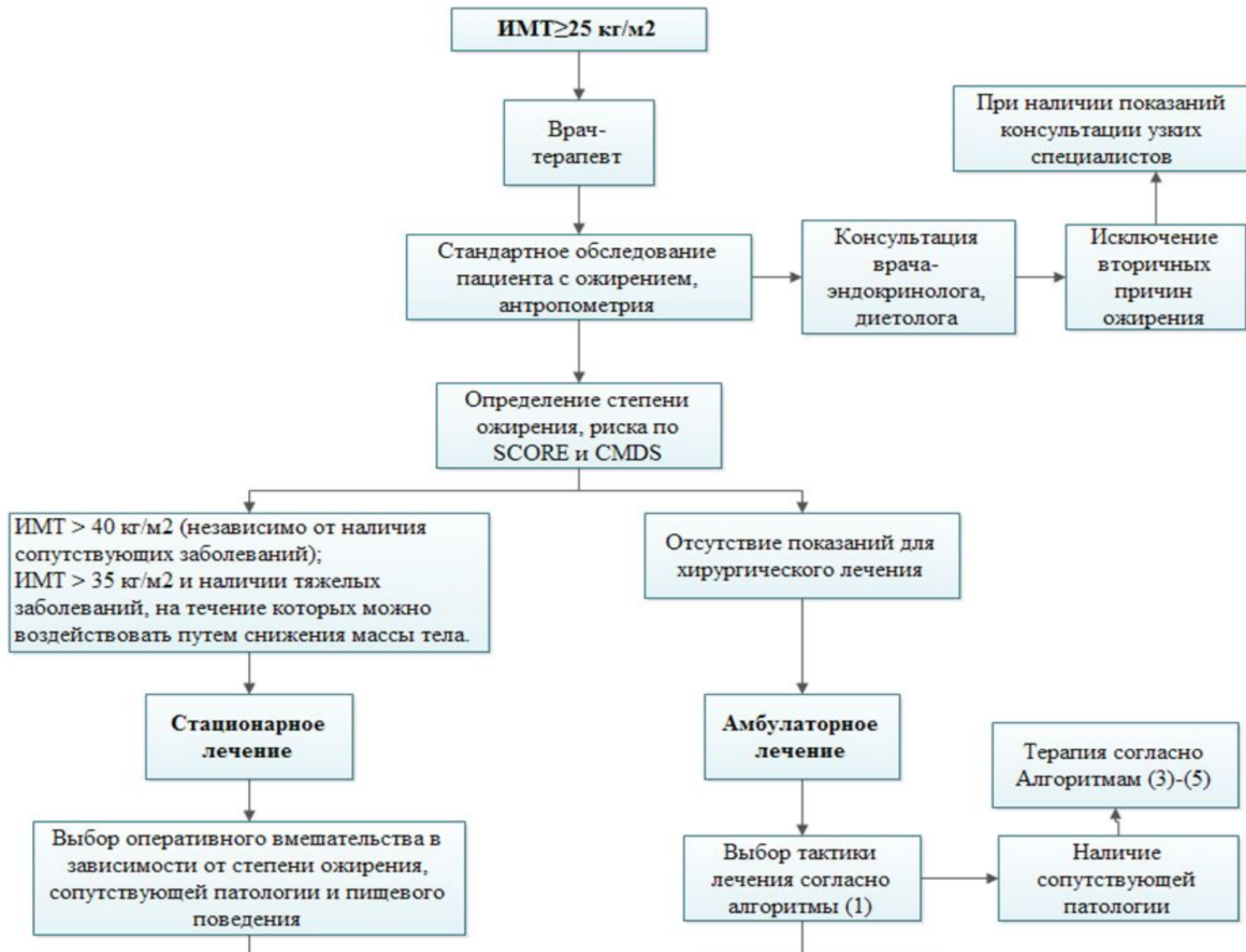
Приложения



Имплант

- Он закрепляется в желудке и при его наполнении до определенного уровня - активируется (за счет перистальтики стенок желудка) и начинает стимулировать блуждающий нерв (мол, желудок уже наполнен). В результате, человек будет меньше есть. Говорят, что имплант - полностью биосовместим. Его протестировали на крысах. За 12 недель им удалось уменьшить вес на 38 процентов и объем жировой ткани на два кубических сантиметра, причем самая активная фаза снижения веса наблюдалась в первые 15 дней после введения импланта: в остальное время вес оставался стабильным.







Спасибо за внимание!

