

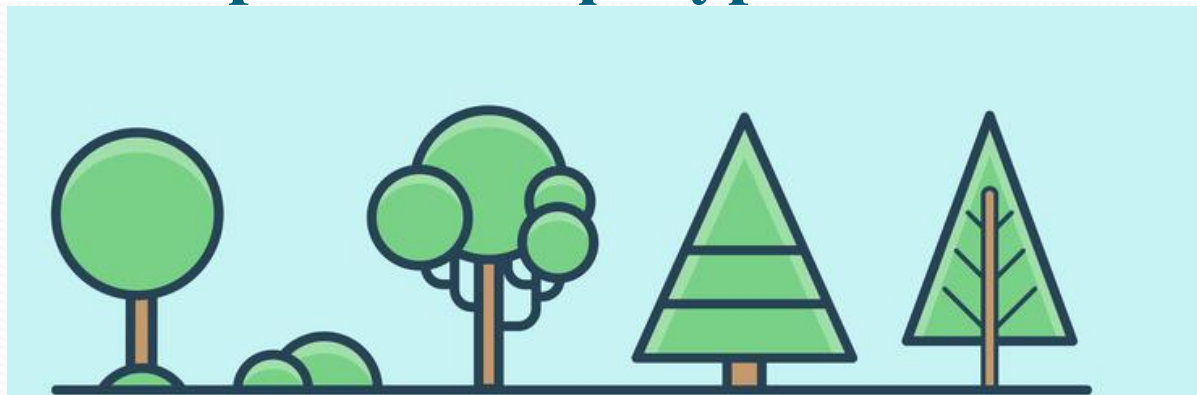
Зимнее дерево



Группы деревьев



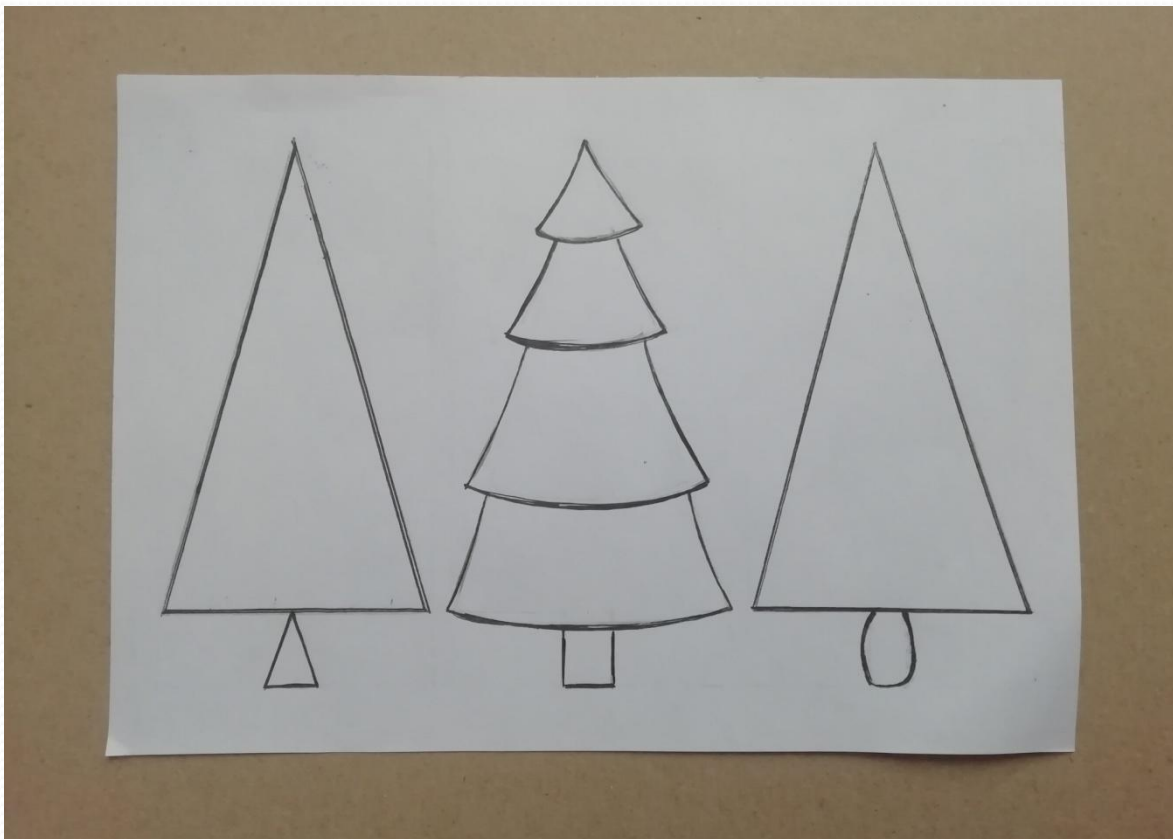
Деревья можно изобразить с помощью простых геометрических фигур

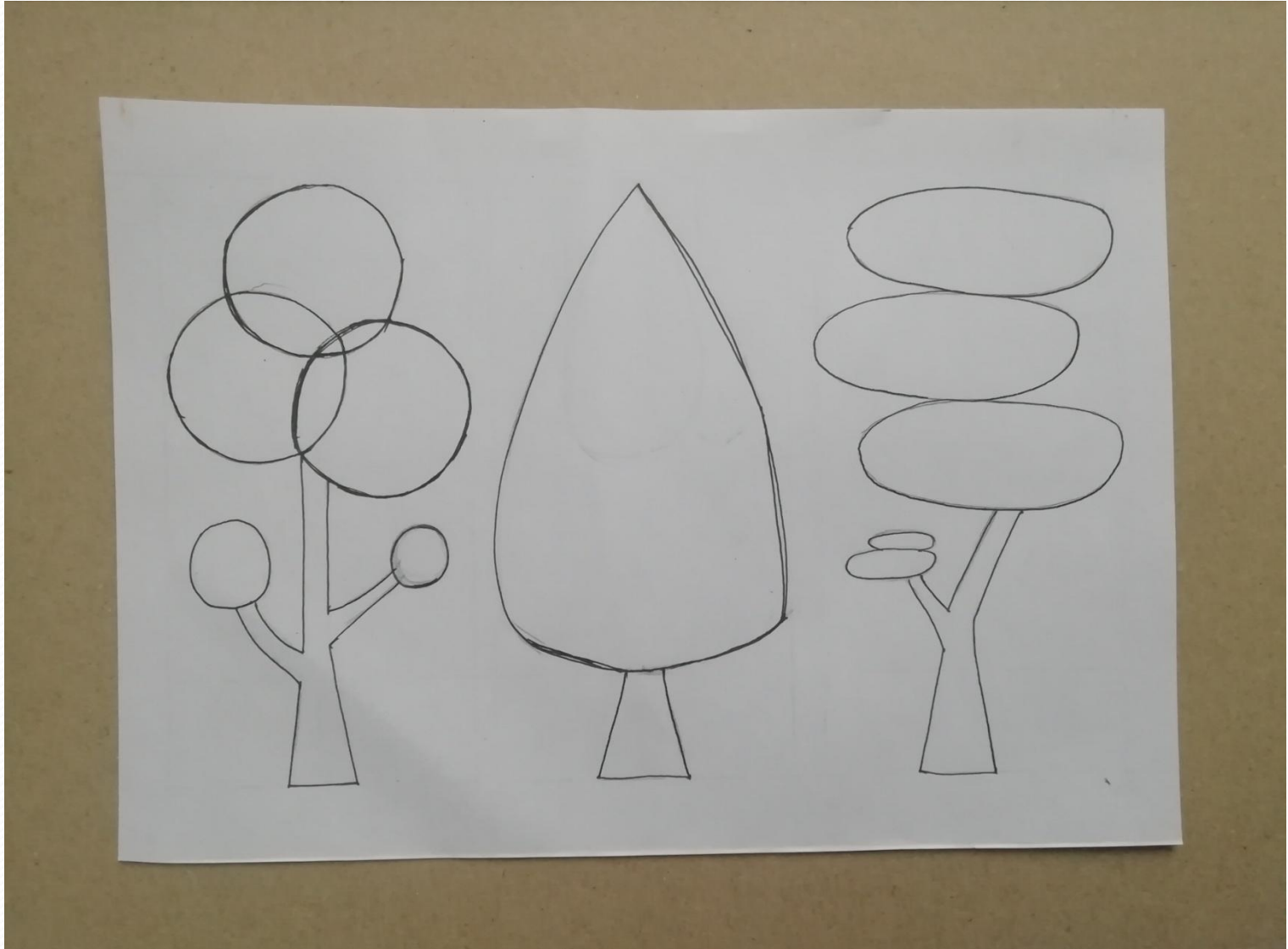


План работы:

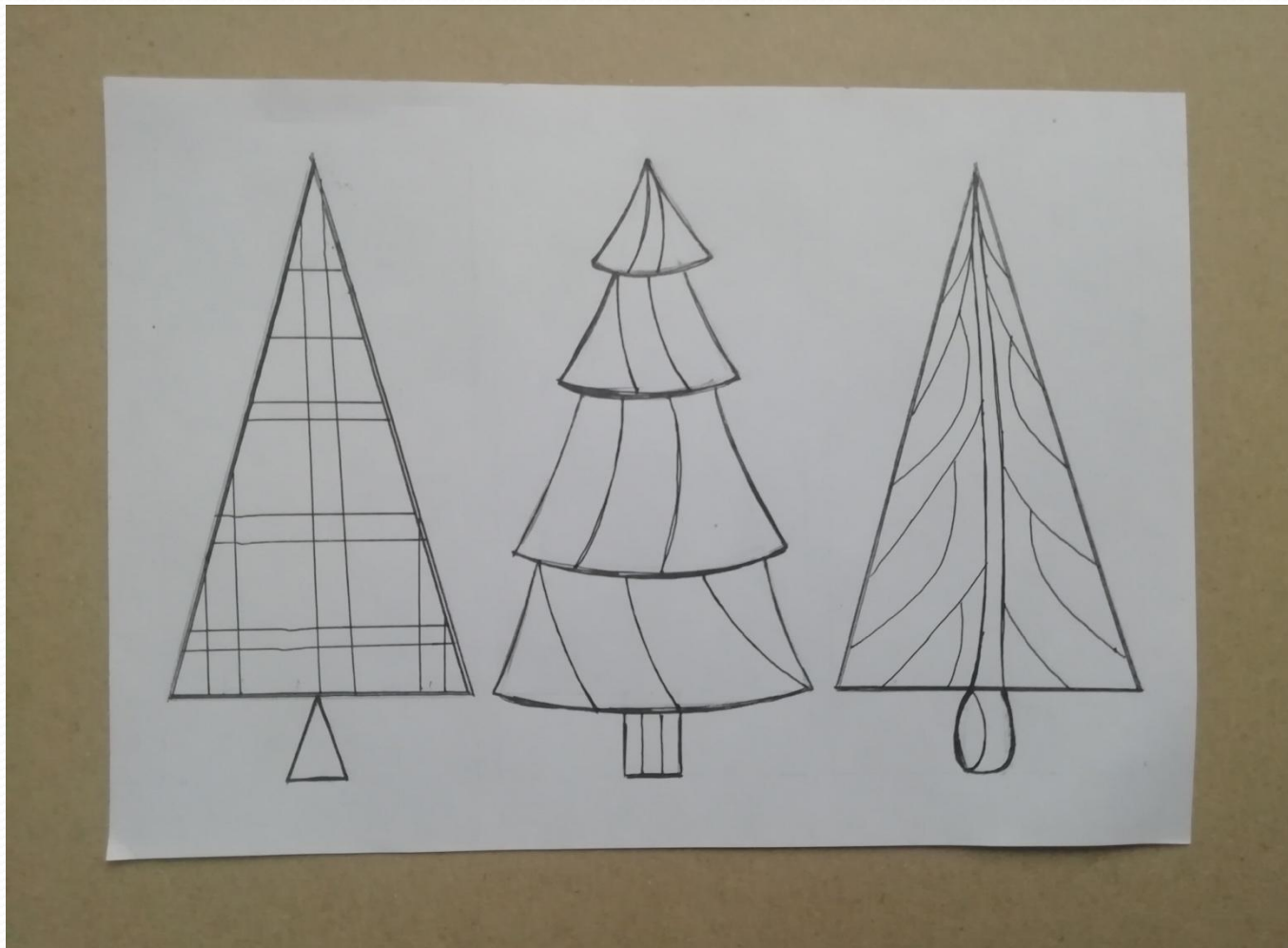
1. Определить какое дерево вы будете изображать (лиственное или хвойное). Сделать 2-3 эскиза дерева. Силуэт деревьев делаем с помощью геометрических фигур.

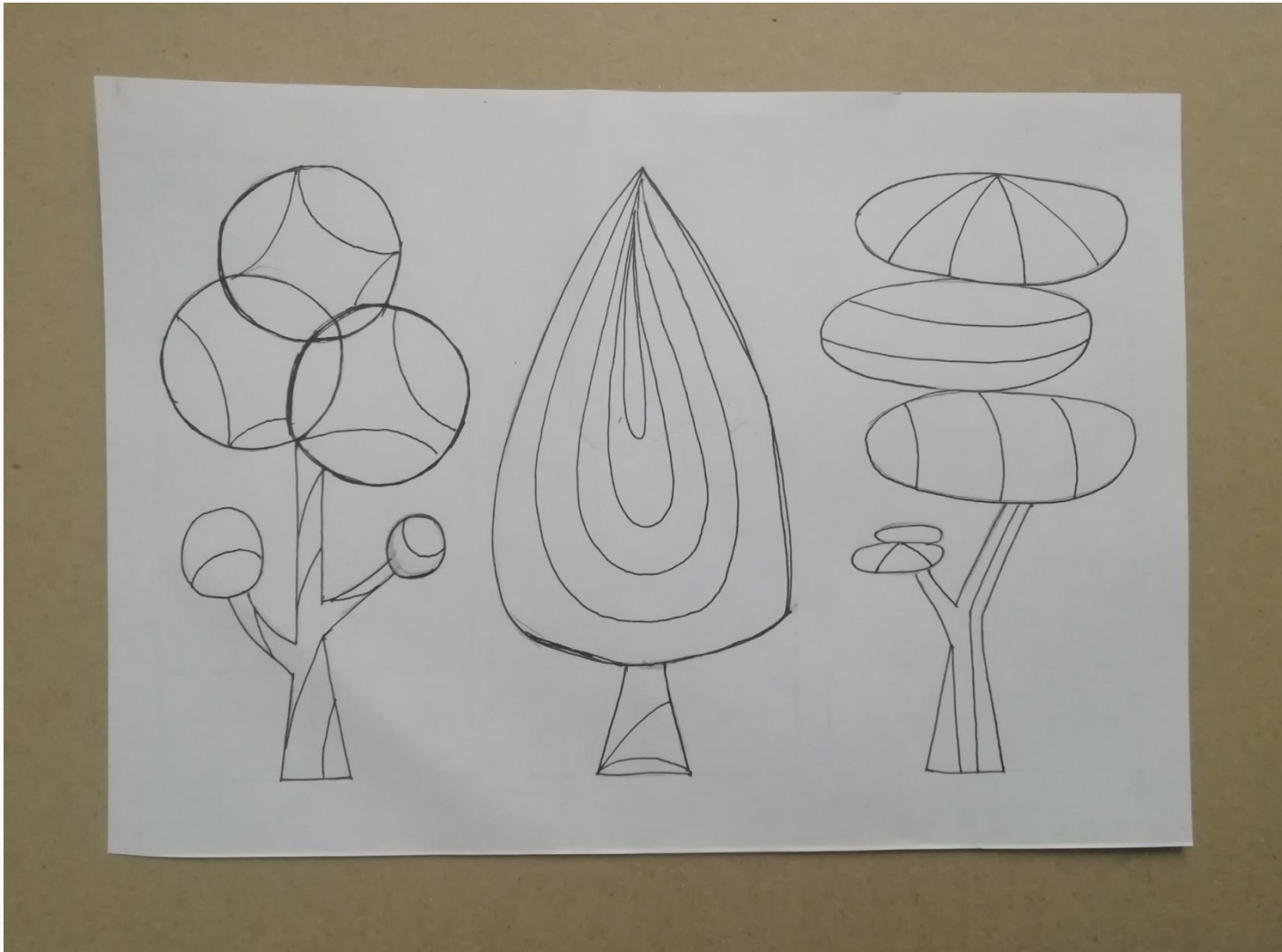
Материал: лист для эскизов, простой карандаш, ластик.



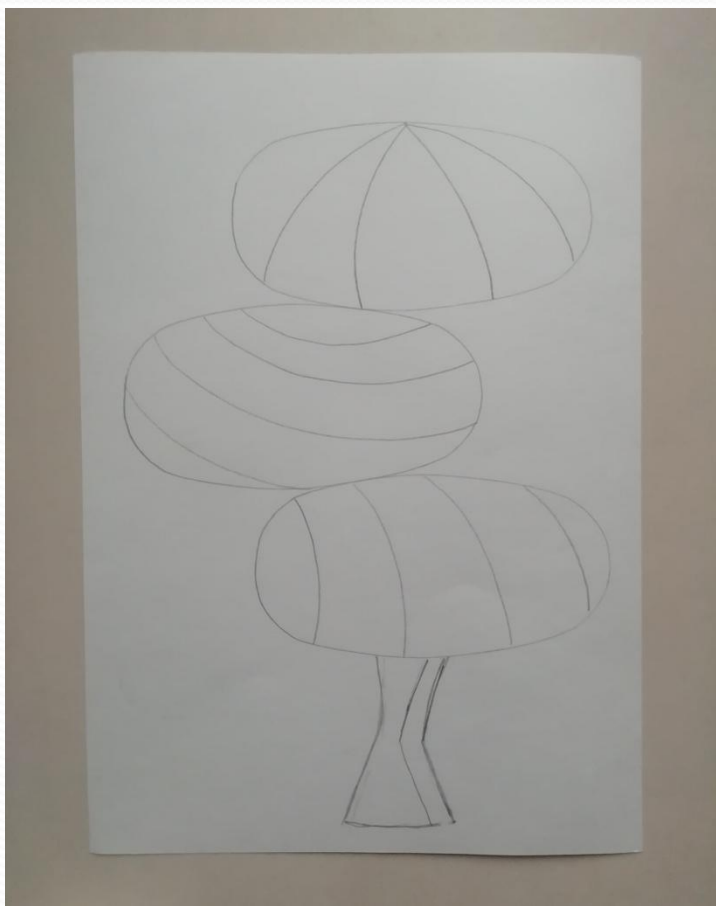


2. Крону и ствол деревьев разделить на части. Старайтесь сделать каждое дерево неповторимым.





3. Утвержденный эскиз перенести на лист формата А-3
Материал: лист формат А-3, простой карандаш, ластик.



4. Пользуясь гуашью синего, белого, черного цветов, создать холодный силуэт зимнего дерева. При работе использовать как можно больше оттенков синего цвета. Синий цвет смешиваем с белым, черным, серым.



5. Простым карандашом дорисовать поверхность земли, разделив ее на части.



6. Разными оттенками синего цвета нарисовать фон



7. Сделать декоративные элементы на работе (темно-синим цветом)

