

ЧАСТНАЯ ПСИХОПАТОЛОГИЯ

Галкиной Александры Владимировны

2об-лого2, ИДОиР

15.11.2021

ЧАСТНАЯ ПСИХОПАТОЛОГИЯ

- Частная психопатология изучает отдельные психические заболевания, их этиологию, патогенез, клинику, закономерности развития, способы лечения и восстановления трудоспособности.
- Речь при отдельных психических заболеваниях изучается в рамках патопсихолингвистики.



ОСНОВНЫЕ СТАДИИ ПСИХИЧЕСКОГО РАЗВИТИЯ

1. **Онтогенез** — постепенное изменение организма от менее к более совершенному его строению и функционированию.
2. В отечественной и мировой практике выделены 4 основных этапа психофизического развития в детском возрасте — от рождения до 14 лет:
 1. Ранний (0-3 года)
 2. Дошкольный (4-6 лет)
 3. Школьный (7-10 лет)
 4. Школьно-пубертатный (12-14 лет)
3. К основным факторам, влияющим на психическое развитие, относятся наследственность, семейная среда и воспитание, а также внешняя среда с многообразием ее социальных и биологических воздействий.

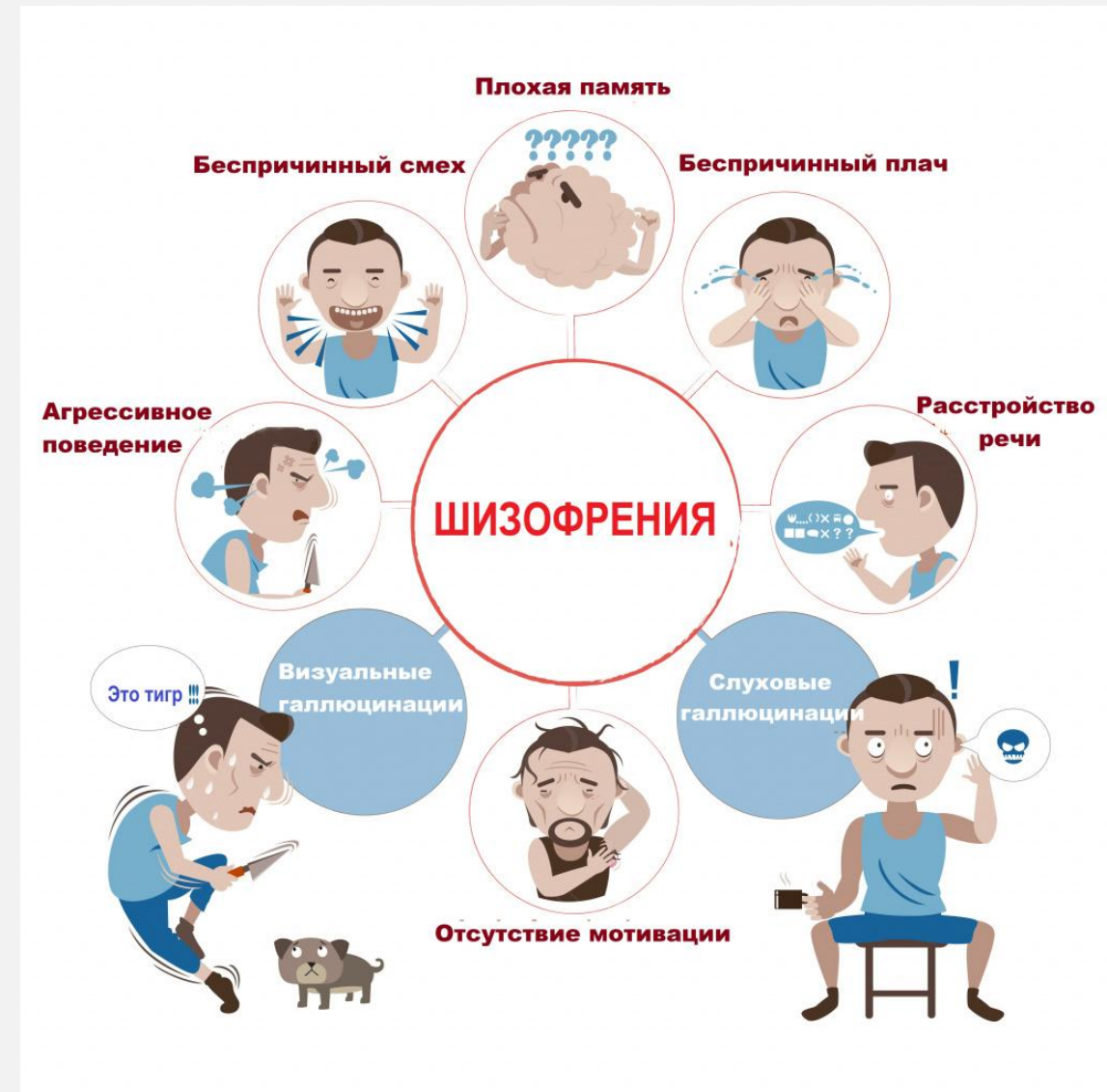




ШИЗОФРЕНИЯ

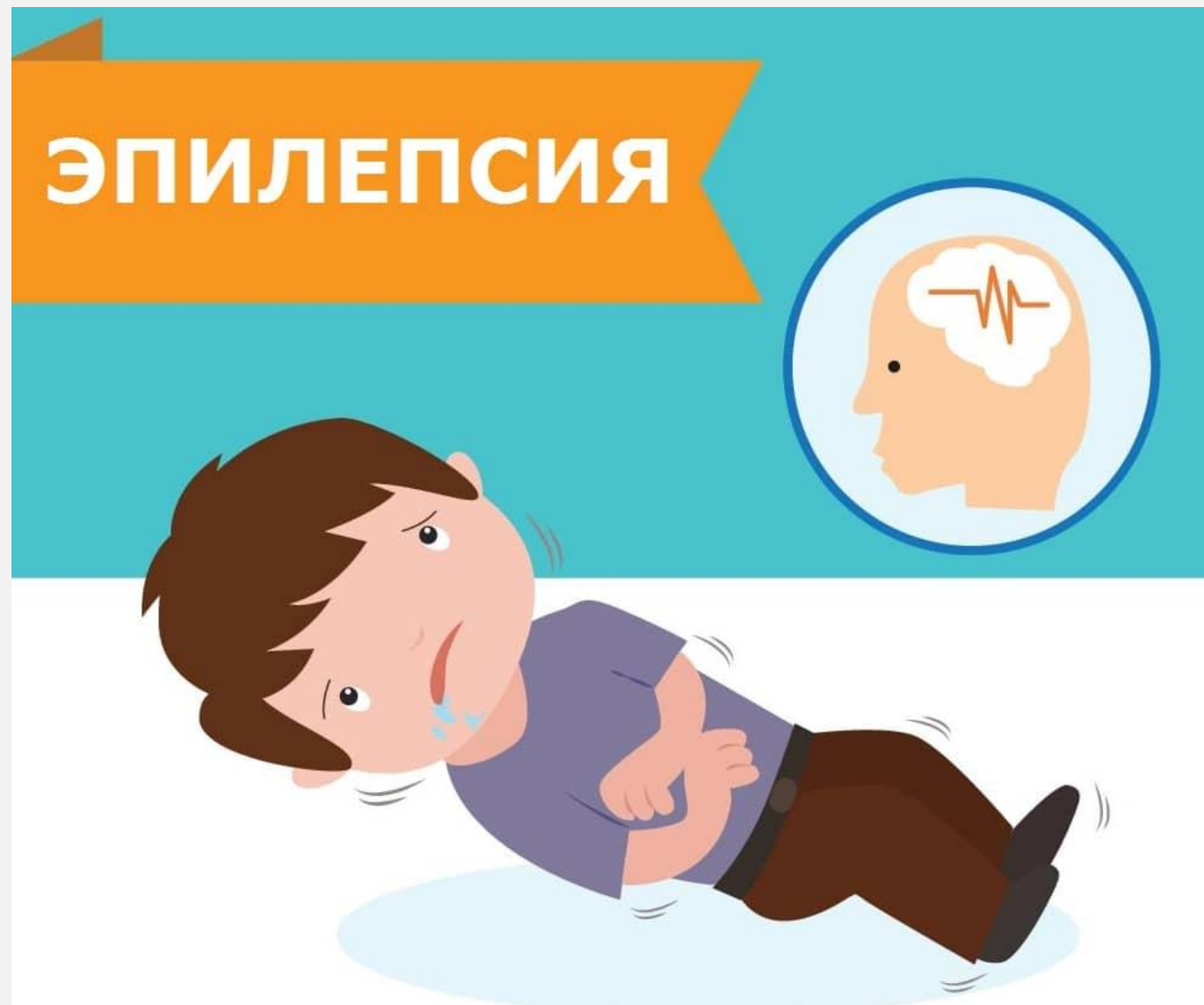
- – эндогенное хроническое психическое заболевание невыясненной до конца этиологии, склонное к прогрессивному течению, сопровождающееся изменениями личности в виде снижения общей активности, аутизмом, утратой единства психических процессов, нарушением мышления, эмоциональным оскудением и другими разнообразными клиническими проявлениями, приводящими к психическому дефекту.
- Это психическое заболевание с прогрессирующим течением и разнообразной психопатологической симптоматикой, вплоть до появления психического дефекта – шизофренического слабоумия.
- Наиболее характерные его клинические признаки выражаются в расстройстве процессов мышления (разорванности речи, неадекватности), эмоциональной сферы (эмоциональной напряженности, тупости и холодности).
- Довольно часты у больных шизофренией слуховые галлюцинации (угрозы, оклики, приказы), бред (преследования, ревности, отравления), которые они могут и нередко пытаются скрывать (диссимулировать).
- В то же время память больного, его интеллект, полученные ранее знания остаются длительное время без значительных изменений. Но постепенно работоспособность заболевшего падает.

- Психиатры в клиническом течении шизофрении выделяют:
- - обострение (рецидивы, атаки, приступы), при котором диагностируют резкое усиление психопатологических симптомов и констатируют появление новых;
- - ремиссии с обратным развитием психопатологических симптомов заболевания под влиянием лечения или даже самопроизвольно;
- - дефектное состояние, которое обычно возникает после шизофренического процесса в виде изменения характера, эмоциональной обедненности, аутизма, апатии, нарастания слабоумия, которое может также сопровождать и период ремиссии.



ЭПИЛЕПСИЯ

- Хроническое неврологическое заболевание, проявляющееся в предрасположенности организма к внезапному возникновению судорожных приступов.
- Говоря о детях, серьезное детское заболевание, имеющее много причин возникновения и развития, симптомы и признаки которого проявляются у детей с грудничкового возраста, оно поддается лечению.

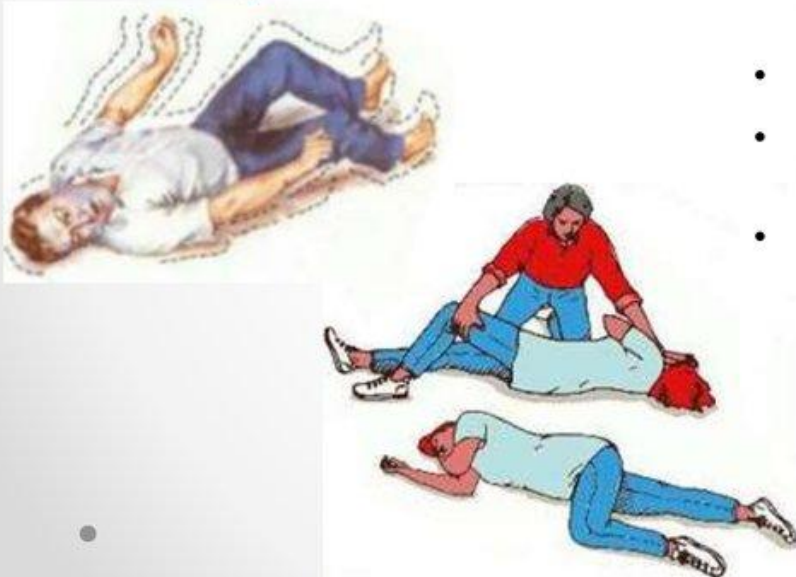


СВОЕВРЕМЕННО ВЫЯВЛЕННЫЙ ЭПИЛЕПТИЧЕСКИЙ
СИНДРОМ УСПЕШНО КУПИРУЕТСЯ С ПОМОЩЬЮ
МЕДИКАМЕНТОЗНОЙ ТЕРАПИИ, ПОЭТОМУ МНОГИЕ ДЕТИ
К ПОДРОСТКОВОМУ ВОЗРАСТУ ВЕДУТ СОВЕРШЕННО
ОБЫЧНУЮ ЖИЗНЬ, НЕ ВСПОМИНАЯ О СВОЕМ НЕДУГЕ.
ПРИ ОТСУТСТВИИ ЛЕЧЕНИЯ, ЗАБОЛЕВАНИЕ БУДЕТ
ПРОГРЕССИРОВАТЬ.

Эпилепсия

- Как распознать?

- **судорожные сокращения мышц**
- **остановка дыхания**
- **потеря сознания**



- Что делать?

- поддержать падающего человека, опустить его на пол или усадить
- фиксировать его в боковом положении
- подложить под голову мягкий плоский предмет
- не класть никаких предметов в рот и не предпринимать попыток разжать плотно сомкнутые челюсти пациента
- зафиксировать время начала приступа
- При необходимости проводить СЛР только после окончания приступа
- вызвать Скорую помощь, **если:**
 - приступ длится более 3 минут,
 - пострадавший не приходит в сознание более 10 минут,
 - приступ произошёл впервые, либо случился у ребенка, у пожилого человека или у беременной женщины,
 - во время приступа пострадавший получил травмы

КЛАССИФИКАЦИЯ ПСИХИЧЕСКИХ ЗАБОЛЕВАНИЙ

Классификация МКБ-10

- ❖ 1. Органические, в том числе симптоматические психические расстройства (F0-09)
- ❖ 2. Психические и поведенческие расстройства вследствие употребления психоактивных веществ (F10-19).
- ❖ 3. Шизофрения, шизотипические и бредовые расстройства (F20-29)
- ❖ 4. Аффективные расстройства настроения (F3-39)
- ❖ 5. Невротические, связанные со стрессом и соматоформные расстройства (F40-49)
- ❖ 6. Поведенческие, связанные с физиологическими нарушениями и физическими факторами (F50-59)
- ❖ 7. Расстройства зрелой личности и поведения у взрослых (F60-69).
- ❖ 8. Умственная отсталость (F70-79)
- ❖ 9. Нарушения психологического развития (F80-89)
- ❖ 10. Поведенческие и эмоциональные расстройства, начинающиеся обычно в детском и подростковом возрасте (F90-99).

КЛАССИФИКАЦИЯ ПСИХИЧЕСКИХ ЗАБОЛЕВАНИЙ

Эндогенные психические заболевания

Шизофрения

Аффективные заболевания Аффективные психозы (в том числе МДП)

Циклотимия

Дистимия

Шизоаффективные психозы Функциональные психозы позднего возраста (в том числе инволюционная депрессия и инволюционный паранойд)

Эндогенно-органические заболевания

Эпилепсия

Дегенеративные (атрофические) процессы головного мозга Деменции альцгеймеровского типа Болезнь Альцгеймера Сенильная деменция

Системно-органические заболевания Болезнь Пика Хорея Гентингтона

Болезнь Паркинсона Особые формы психозов позднего возраста Острые психозы Хронические галлюцинозы Сосудистые заболевания головного мозга Наследственные органические заболевания

Экзогенно-органические заболевания

Психические нарушения при травмах головного мозга Психические нарушения при опухолях головного мозга Инфекционно-органические заболевания мозга

Экзогенные психические расстройства

Алкоголизм

Устаревшее: Этиопатогенетическая классификация психических расстройств

	Наличие экзогенных причин расстройства	Наличие значимых органических изменений в ЦНС
1. Эндогенные	–	–
2. Эндогенно-органические	–	+
3. Экзогенные	+	–
4. Экзогенно-органические	+	+
5. Психогенные	Действие психотравмы	
6. Нарушения развития	интеллекта = умственная отсталость (олигофрении); личности = расстройства личности (психопатии)	