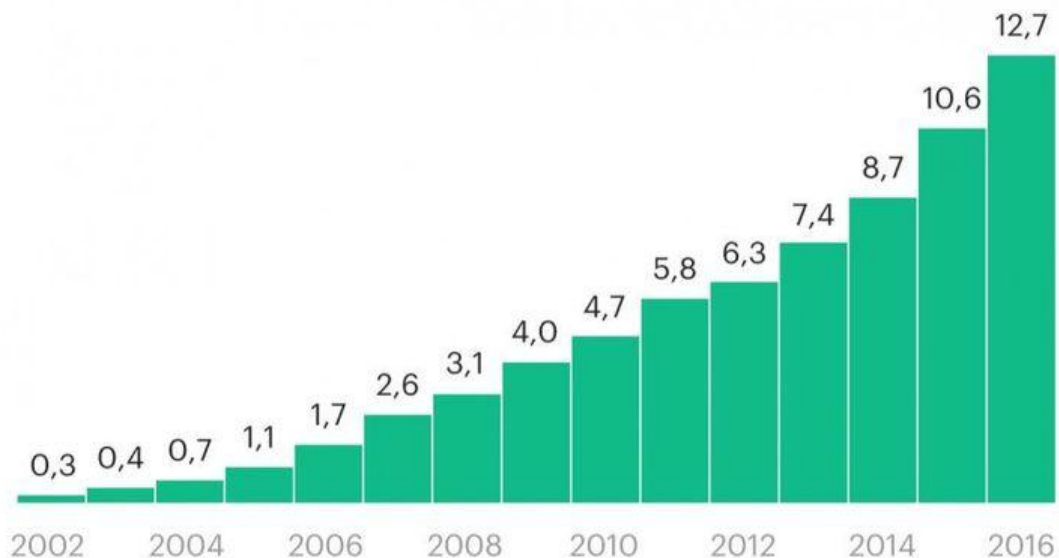


# ЧЕМУ УЧАТ В ШКОЛЕ?

ВНЕКЛАССНОЕ МЕРОПРИЯТИЕ

## Смертность от СПИДа в России

Число умерших от болезни, вызванной вирусом иммунодефицита человека, на 100 тыс. человек населения



Источник: Росстат

© РБК, 2019

**В России за последние 20 лет от СПИДа умерли около 12 тысяч человек**



**Свыше 362 тысяч людей, живущих с ВИЧ-инфекцией, среди них 80% — лица в возрасте от 15 до 30 лет**

«ВЕРИТЕ ТЕ ЛИ ВЫ, ЧТО...»

**ВИЧ – возбудитель ВИЧ-инфекции, а СПИД является конечной стадией ВИЧ-инфекции ?**

**СПИД**



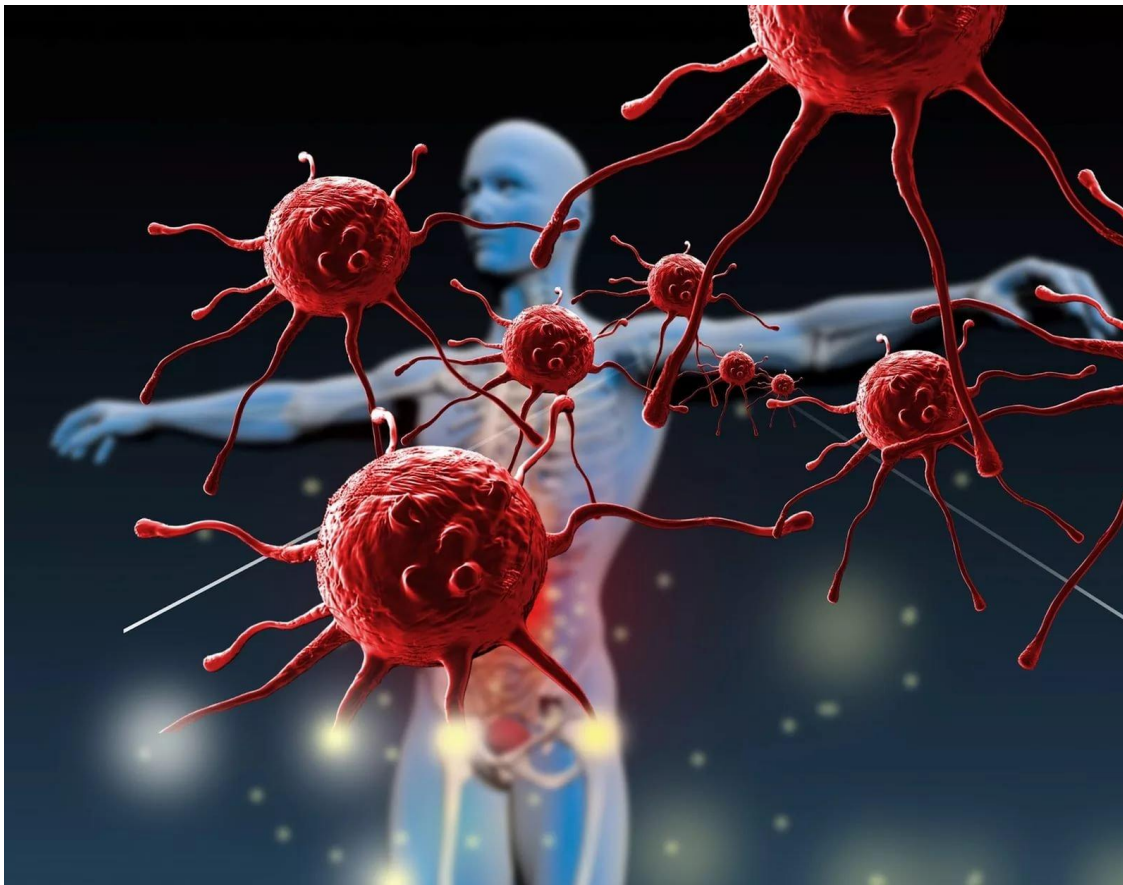
**СПИТ**

**«ВЕРИТЕ ТЕ ЛИ ВЫ, ЧТО...»**

**У людей, заразившихся  
ВИЧ, развивается  
сифилис?**



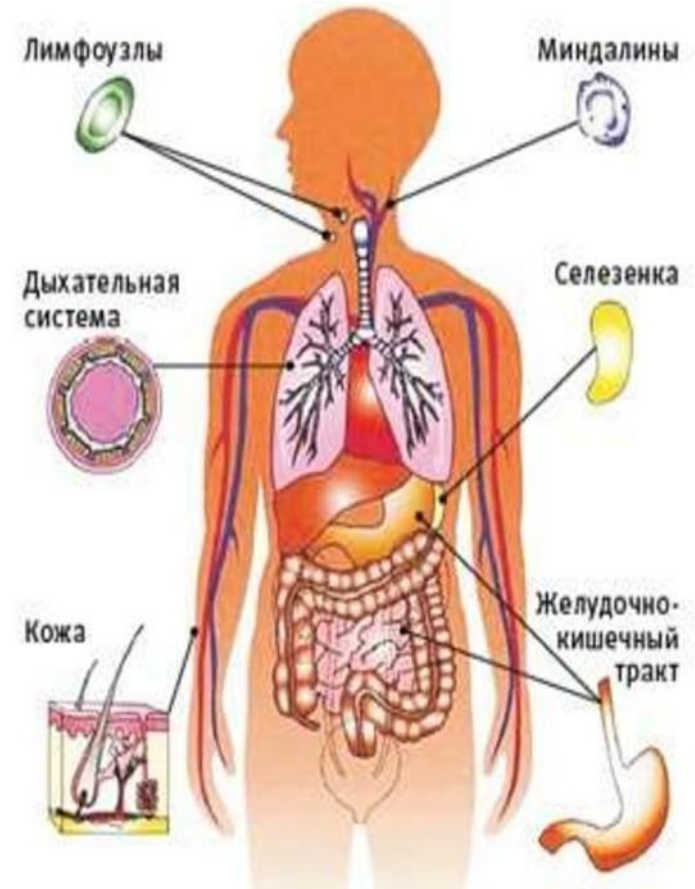
# «ВЕРИТЕ ТЕ ЛИ ВЫ, ЧТО...»



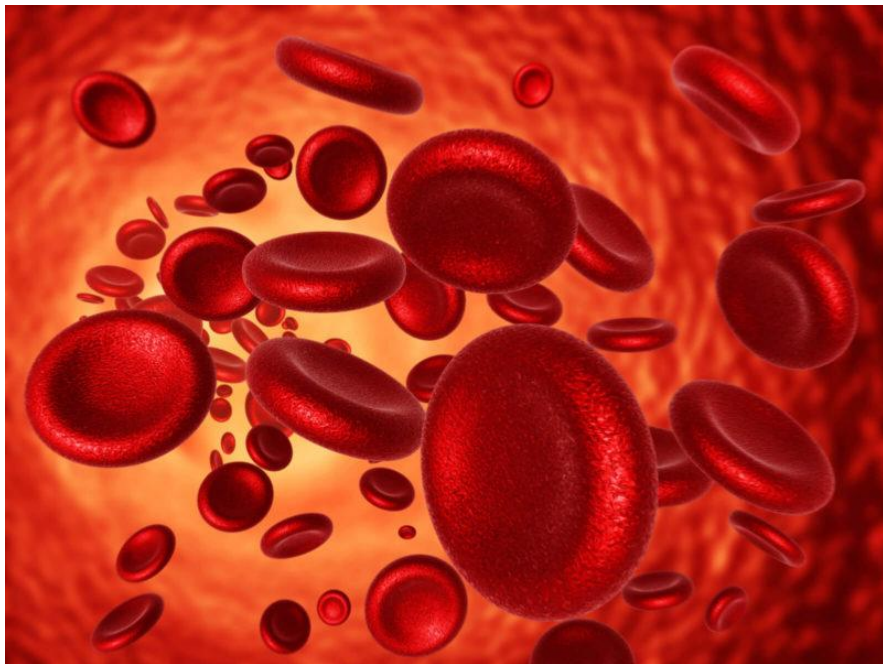
**В организме  
вирус  
иммунодефици  
та человека  
поражает  
клетки  
иммунной  
системы  
человека?**

# «ВЕРИТЕ ТЕ ЛИ ВЫ, ЧТО...»

**Иммунная система - это главное защитное средство организма, вырабатывает антитела и активирует специальные клетки крови, которые убивают и удаляют чужеродные организмы?**



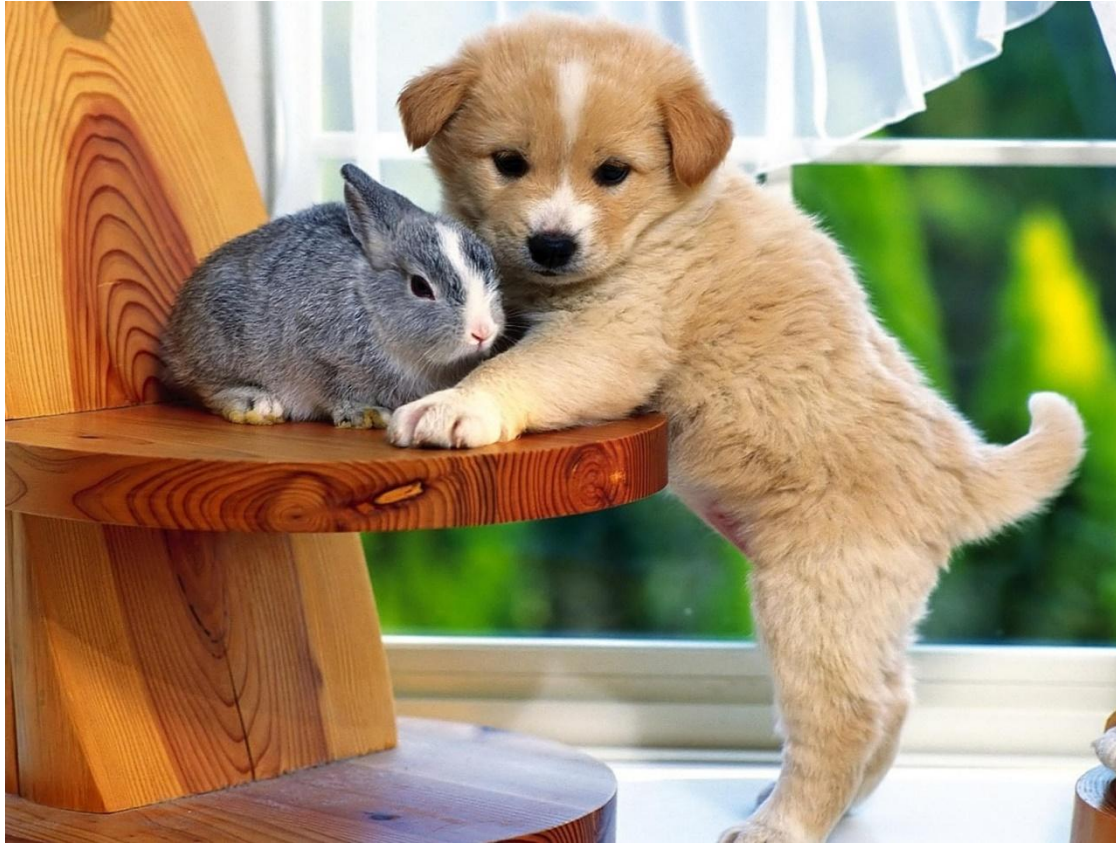
# «ВЕРИТЕ ТЕ ЛИ ВЫ, ЧТО...»



**Вирус в организме человека убивают важные клетки иммунной системы – эритроциты?**



**«ВЕРИТЕ ТЕ ЛИ ВЫ, ЧТО...»**



**Животные  
могут болеть  
СПИДОМ?**

# «ВЕРИТЕ ТЕ ЛИ ВЫ, ЧТО...»

**Единственным  
источником  
заражения является  
ВИЧ-  
инфицированный  
человек на всех  
стадиях  
заболевания?**



**«ВЕРИТЕ ТЕ ЛИ ВЫ, ЧТО...»**



**Международным символом борьбы со СПИДом является Красная ленточка?**

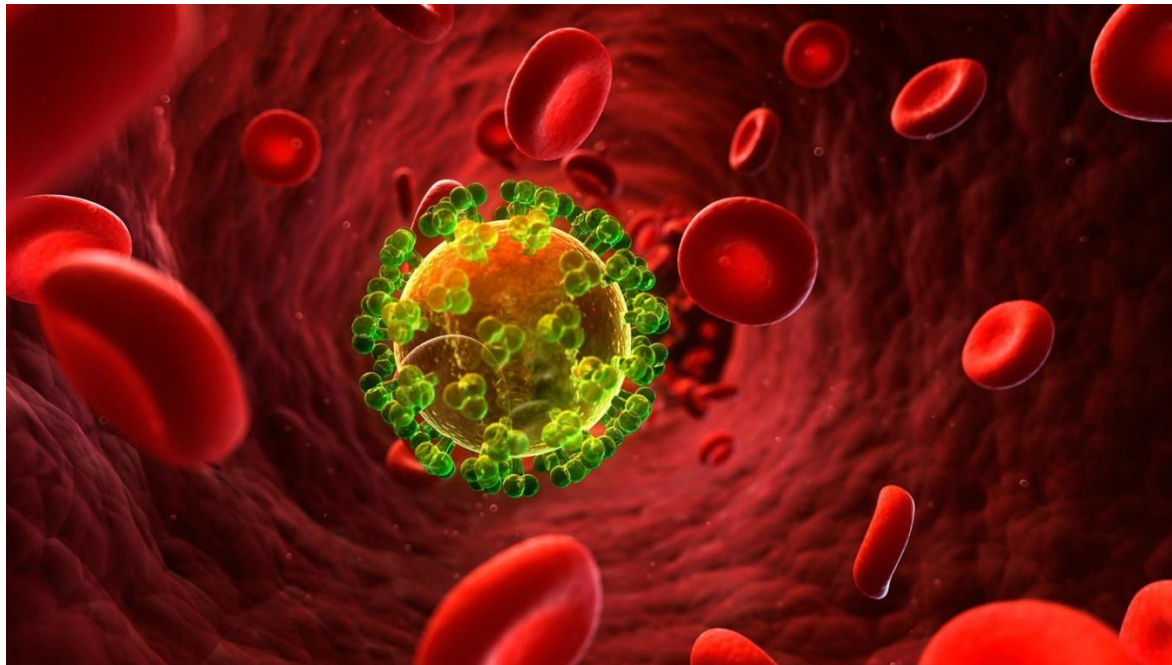
# «ВЕРИТЕ ТЕ ЛИ ВЫ, ЧТО...»

**Определить антитела  
можно не ранее 3 – 6  
месяцев с момента  
предполагаемого  
заражения?**



**«ВЕРИТЕ ТЕ ЛИ ВЫ, ЧТО...»**

**Возбудитель ВИЧ это бактерия?**



«ВЕРИТЕ ТЕ ЛИ ВЫ, ЧТО...»



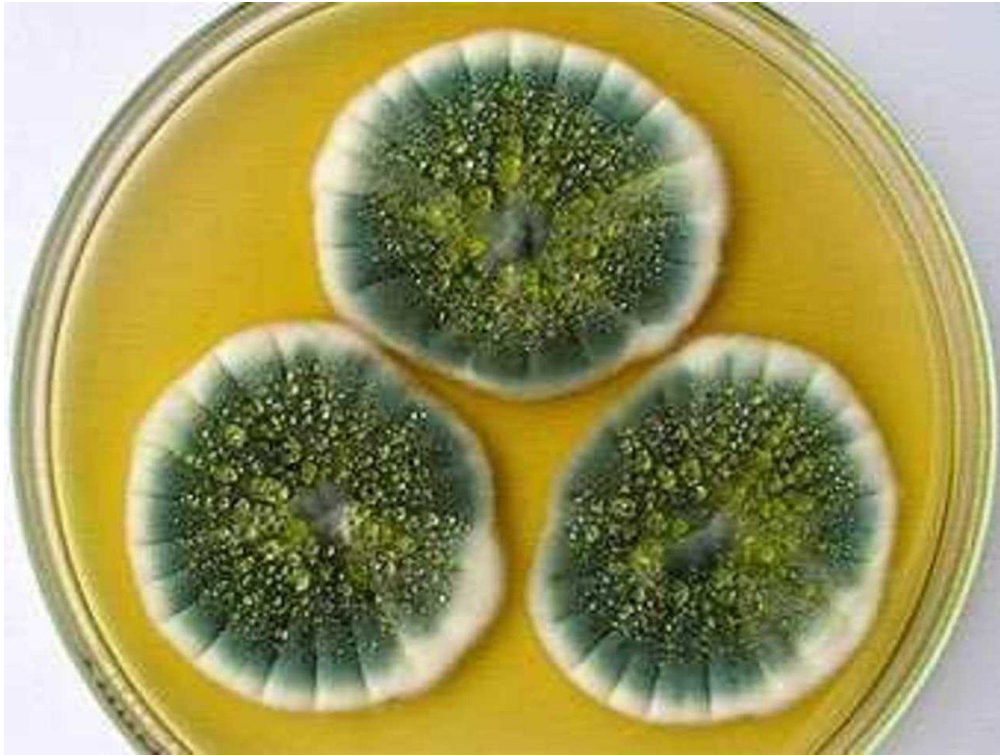
Аббревиатура  
СПИД -  
Синдром  
приобретённого  
иммунного  
дефицита?

# «ПОДСКАЗКА»

## Вопрос 1

- ❖ Эти организмы когда-то относили к растениям.
- ❖ Но сейчас их выделяют в особое царство.
- ❖ Именно эта группа организмов подарила человеку антибиотики.

# ГРИБЫ





# «ПОДСКАЗКА»

## Вопрос 2

- 1. Это растение - одно из самых древних, его представители появились ещё в девонском периоде палеозойской эры.**
- 2. Согласно одной из легенд, это растение зацветает в ночь на Ивана Купала.**
- 3. Но на самом деле это высшее споровое растение, и цветов у него быть не может.**



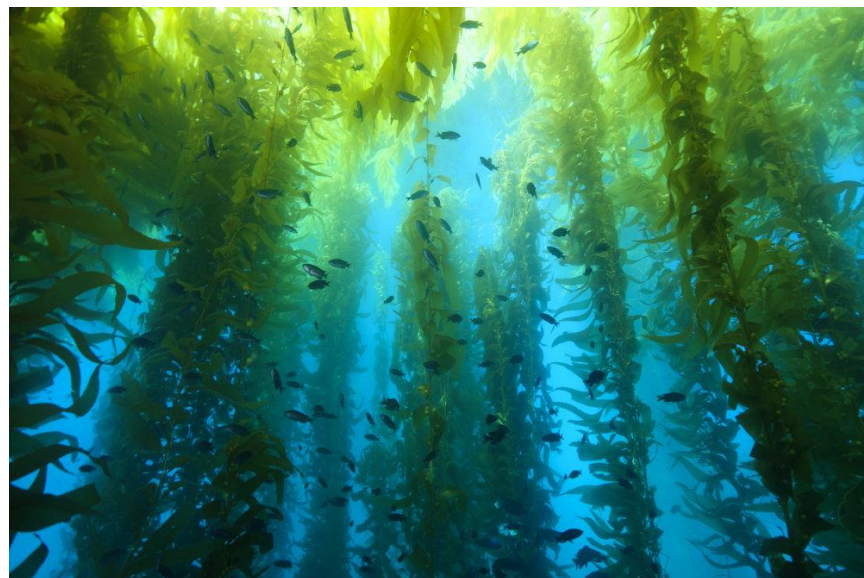
# ПАПОРОТНИК

# **«ПОДСКАЗКА»**

## **Вопрос 3**

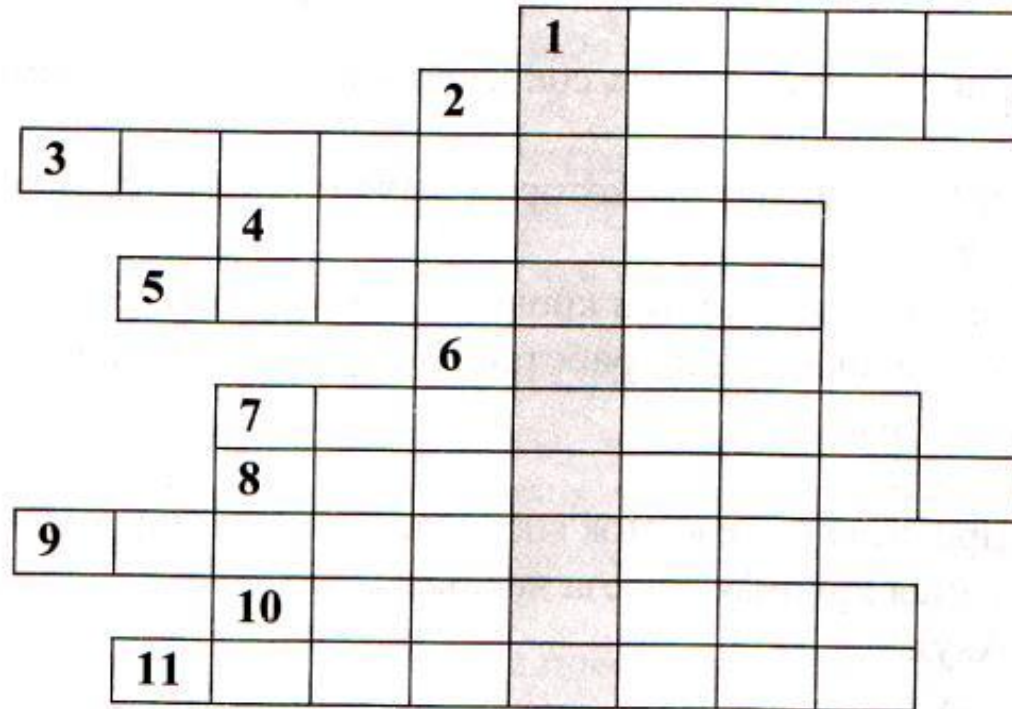
- 1. Среди этих организмов есть одноклеточные и многоклеточные.**
- 2. Несмотря на малые размеры, они много сделали для подготовки выхода организмов из моря на сушу.**
- 3. Именно от них берут свое начало псилофиты.**

# ВОДОРОСЛИ



## Конкурс «Кроссворд»

Ответив на вопросы кроссворда, вы вспомните название биологической науки, основателем которой считают Карла Линнея.



# ВОПРОСЫ КРОССВОРДА

1. Представитель грызунов, на зиму впадает в спячку, длящуюся с сентября по февраль. С ним сравнивают заядлого соню, обычно говоря про него: «Спит как ...»
2. Представители кольчатых червей, друзья Дуремара.
3. Велики птицы, но не летают.
4. Представитель отряда хвостатых земноводных, известный каждому.
5. Простейшее, миксотроф по питанию.
6. Рептилии, символ медицины.
7. Кишечнополостные с известковым скелетом.
8. Первые настоящие наземные позвоночные.
9. Круглый червь, паразит человека.
10. С этим представителем рода карповых иногда шутливо сравнивают человека, называя его: «Премудрый ...».
11. Плоский червь с ресничками, гроза аквариумных рыб.

# АКУЛА

<u>1</u>	<u>2</u>	<u>3</u>	<u>4</u>	<u>5</u>
<u>6</u>	<u>7</u>	<u>8</u>	<u>9</u>	<u>10</u>

## ОЦЕНИТЕ УРОК

 - **понравился**

 - **мне все**

**равно**

 - **не**  
**понравился**

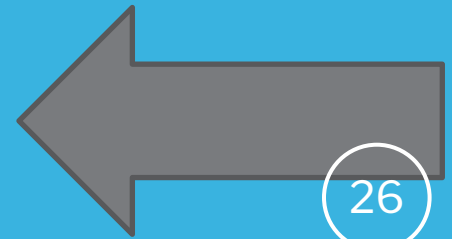
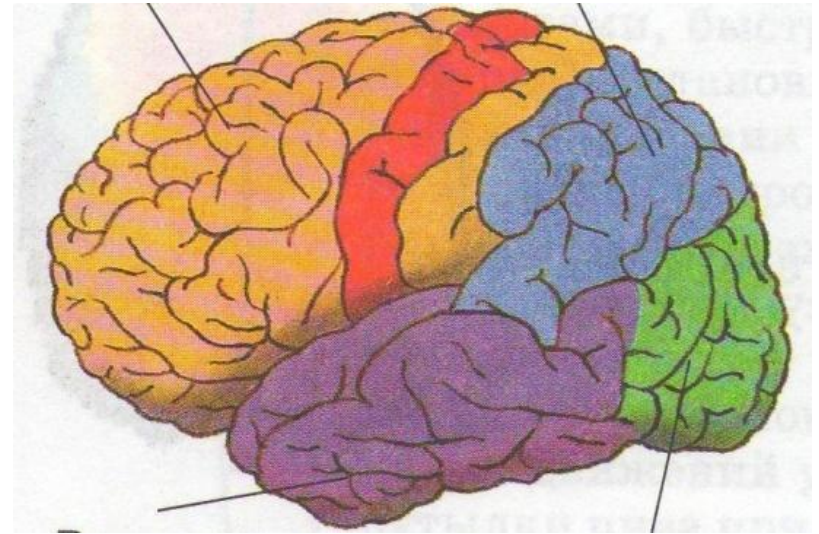


БЛАГОДАРЮ ЗА ВНИМАНИЕ!

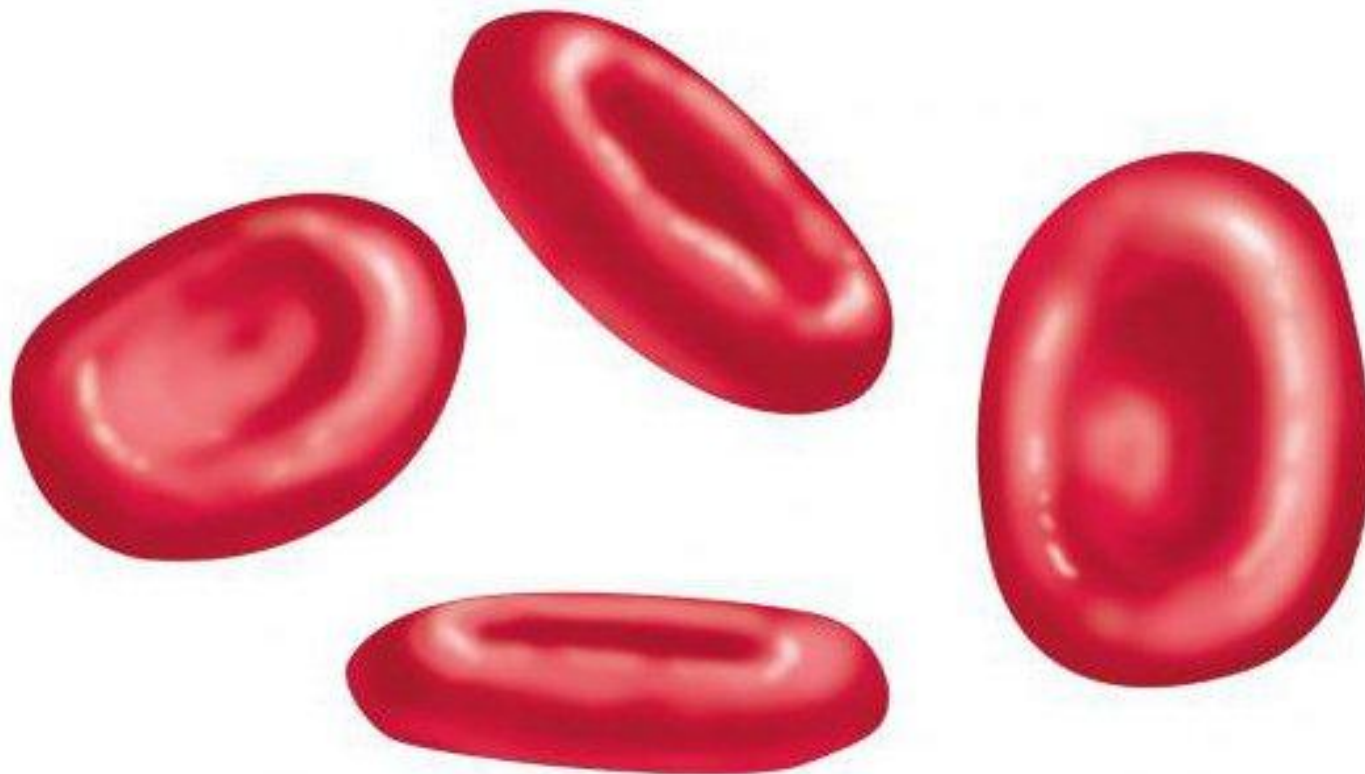


1

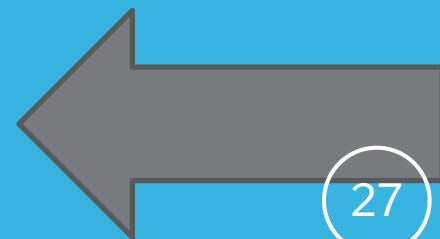
**Рефлексы, центры которых  
находятся в коре больших  
полушарий.**



2

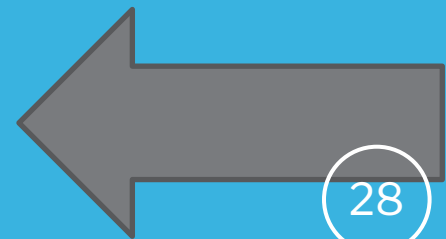


**Безъядерные клетки крови**

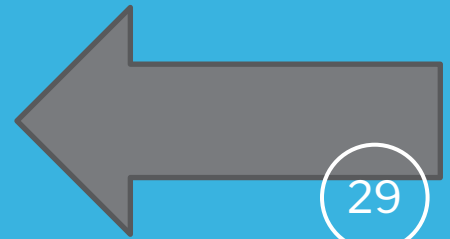


3

**Мышечная ткань,  
работающая по принципу  
«все или ничего».**

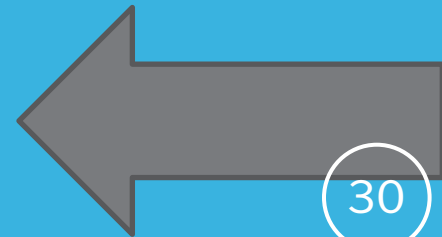


4

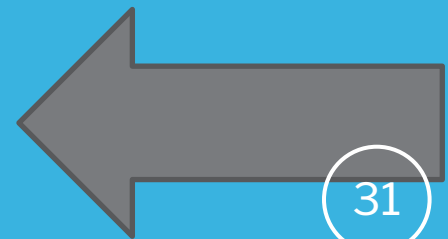


5

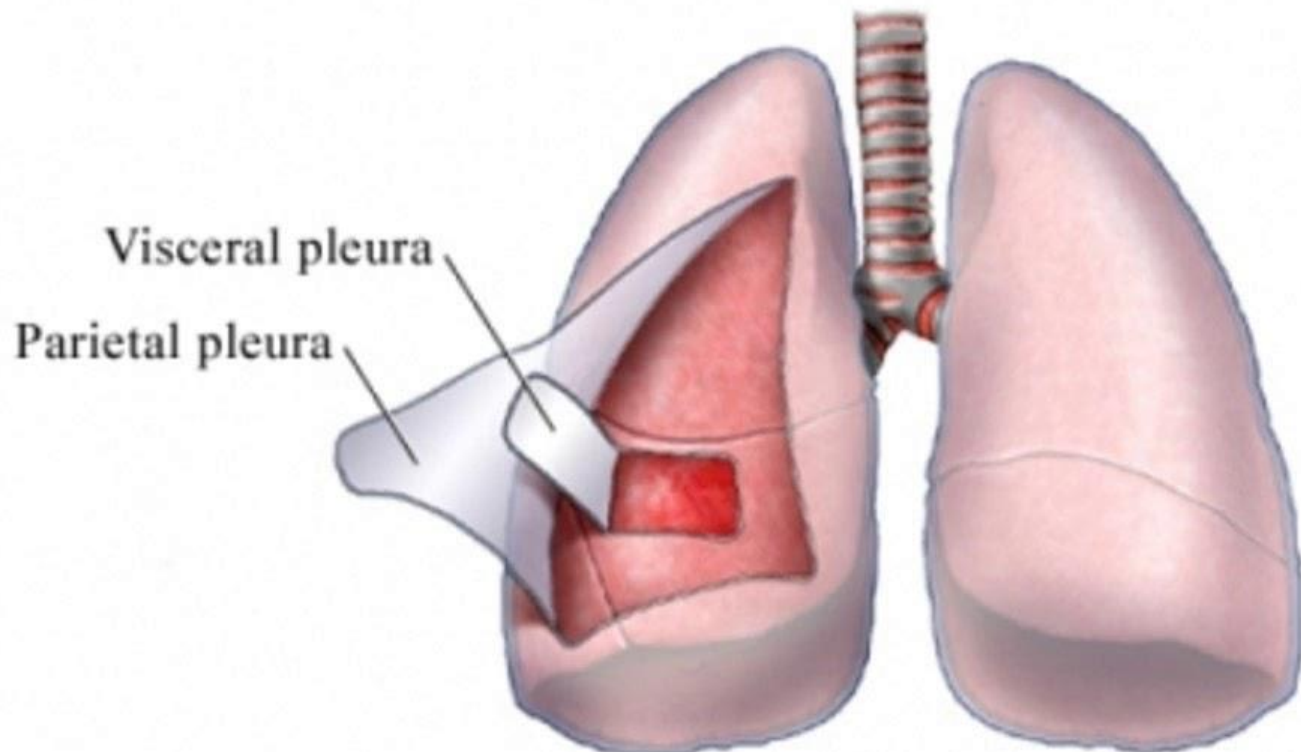
# Самая крупная железа человека



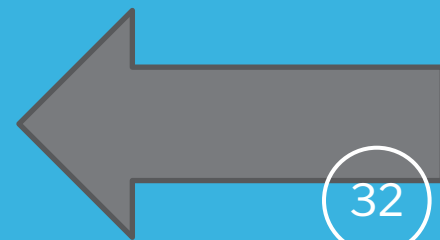
6



7



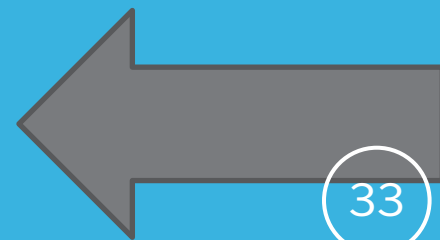
**Пространство между  
легочной и пристеночной  
плеврами**





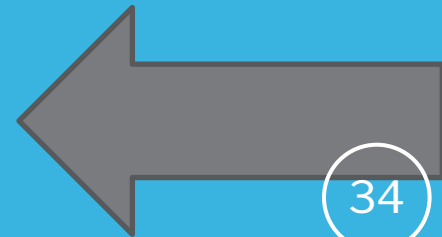
8

# Гормон, регулирующий содержание сахара в крови.



9

**Железа,  
вырабатывающая  
гормон адреналин.**



10

# Плазма крови, лишённая фибриногена

