

Министерство образования и науки Архангельской области
Государственное бюджетное профессиональное
образовательное учреждение Архангельской области
«Архангельский педагогический колледж»

Автор: Пантелеева Алина Викторовна

1 И группы

Специальность: 54.01.01. «Исполнитель художественно-
оформительских работ»

Научный руководитель Кирилл Альбертович Старицын

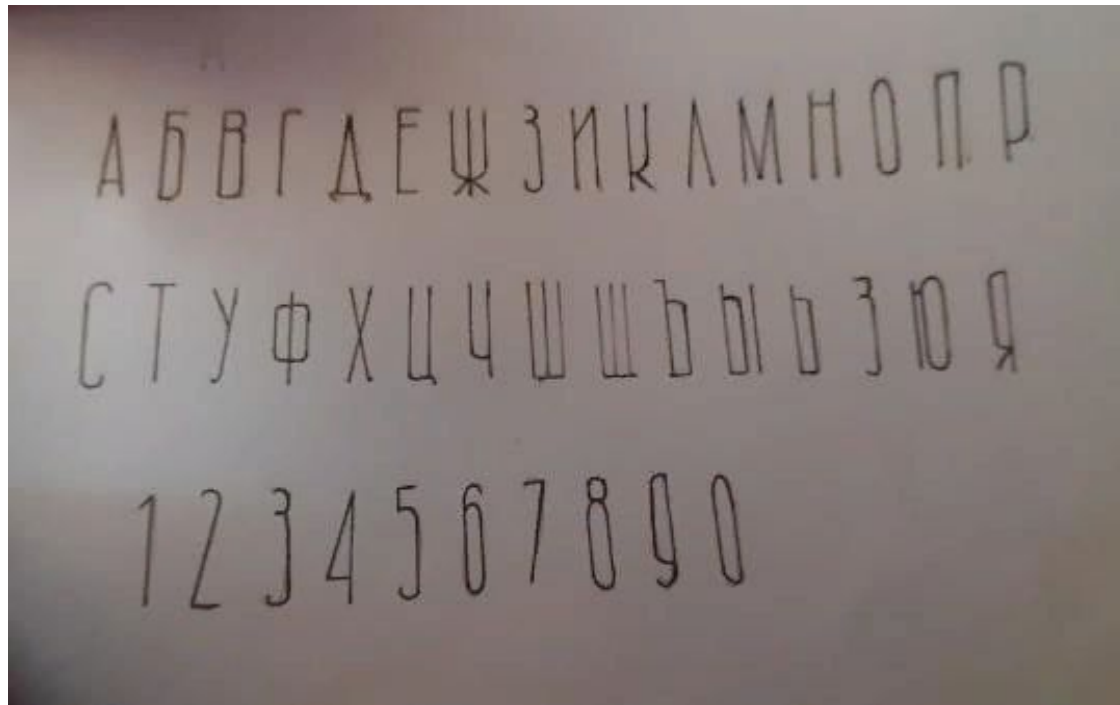
Архангельск 2020



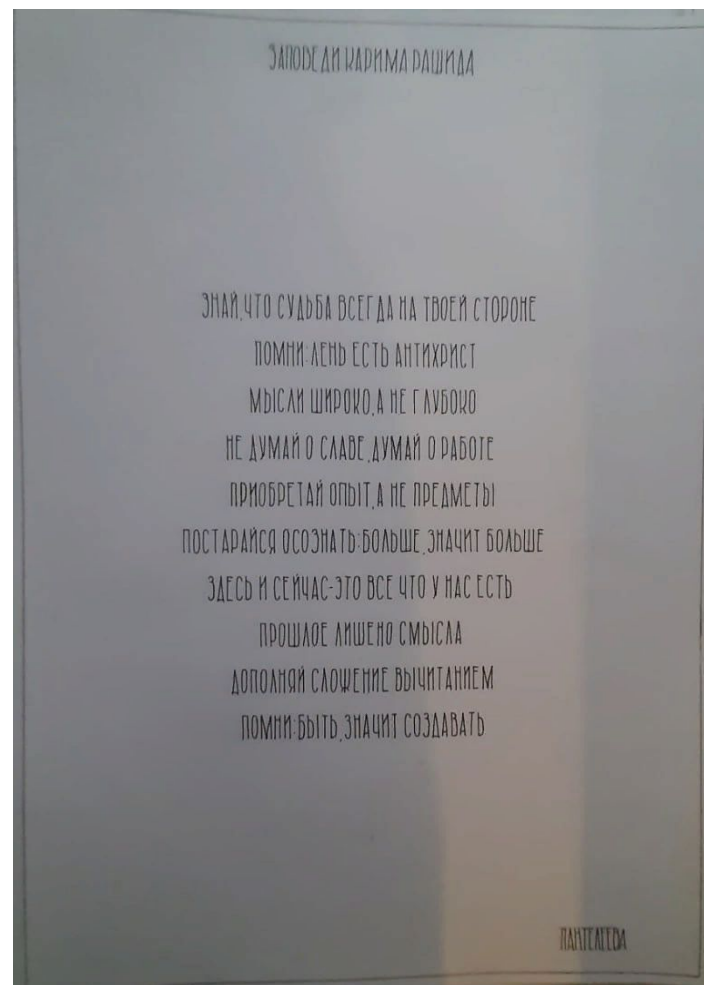
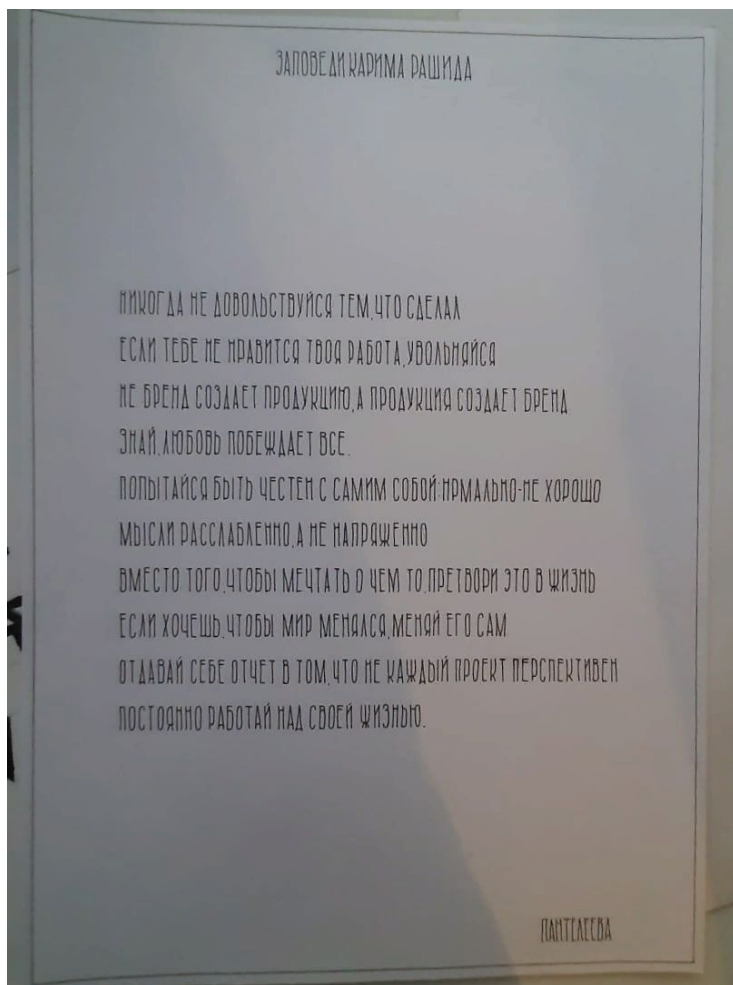
- РАБОТЫ МДК



Архитектурный шрифт



Узкий архитектурный шрифт



Готический шрифт. Фраза

agilis supra canem pigrum
rufus salit vulpes

ПАТЕНСДА



Рубленый шрифт. Алфавит

А Б В Г Д Е Ж З
И И К Л М Н О П
Р С Т У Ф Х Ц Ч
Ш Ъ Ы Э Ю Я



abcdefghijklmnop
qrstuvwxyz&x





ABCDEFGHIJKLM
NOPQRSTUVWXYZ
1234567890

ПАНТЕЛЄВА



Вязь славянская. Фразы





Δ Β С D E F
G H I J K L
M N O P Q R
S T U V W X
Y Z

Итоговая работа(плакат)





1. Какие темы меня заинтересовали?

Темы которые меня заинтересовали- «Готика. Алфавит», а так же «Готика. Фразы». Это первые работы где время пролетает не заметно. Готика - один из самых монументальных и "живых" стилей в архитектуре, по моему мнению. Идя за романским стилем готика привнесла в архитектуру свой вклад, поистине грандиозный. Вся эта лепнина, загадочность и мистика, которую излучает архитектура... Одни эмоции!

2. Что много узнали?

Узнала как появилась азбука, происхождение некоторых шрифтов и много новых техник .

3. Что нового освоили?

Я научилась, хоть и кривые, но всё такие писать шрифт причем не один шрифт , а несколько ! научилась пользоваться инструментами, как перо, туш , паралелька и т.д.