

# WISE<sup>2</sup>

## Close-out Meeting



Integrated Wise and  
12 basic STD + Hazardous Energies  
compliance audit  
Industrial Tikhoretsk  
15.08.17 – 18.08.17

Std Compliance audit team  
Евстигнеев Алексей – ERM  
Федорова Ольга – Данон Россия

Culture audit team  
Беляева Кристина – Данон Россия  
Алена Рыжова – Данон Украина

From WISE to WISE<sup>2</sup>

Standards



# Safety contact





**CULTURE X STANDARDS = EFFICIENCY**

CULT



- 2. Hazardous Energies
- 3. Contractors
- 4. Accident Investigation
- 5. 12-Basics

**STANDARDS**

# Wise<sup>2</sup> audit objectives

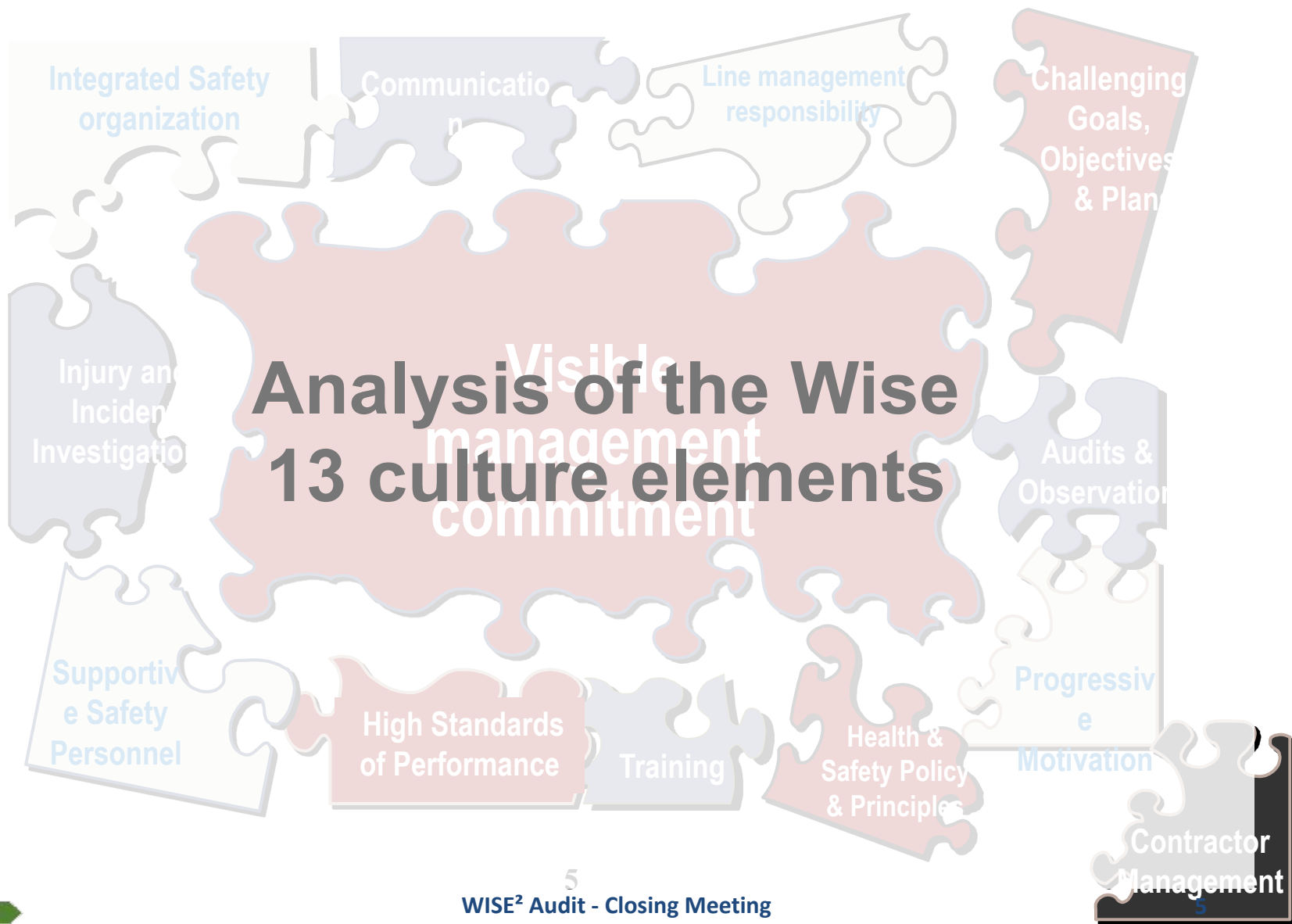
## ✓ On the 13 elements = focus on the leadership of Safety

- Assess the evolution of Safety Culture at the Site
- Review the implementation of the recommendations from previous audit
- Identify and define key actions to do to sustain improvement of Safety Culture
- Share good practices

## ✓ The 12 basics and Hazardous Energies Standards

- Measure the level of compliance against Danone Corporate standards with the goal of preventing severe accidents
- Identify actions to implement
  - Level 1 = immediate cause of severe accident
  - Level 2 = second level cause of severe accident
  - Level 3 = connected to a management system deficiency





# Analysis of the Wise 13 culture elements

- | Visible Management Commitment
- | Safety Policies and Principles
- | High Standards of Performance
- | Challenging Goals, objectives and Plans

## Leadership Elements

- | Supportive Safety Personnel
- | Line Management Accountability and Responsibility
- | Integrated Organization for Health and Safety
- | Progressive Motivation

## Organizational Elements

- | Effective Communication
- | Continuous Safety Training and development
- | Injury and Incident Investigations
- | Effective Audits and Observations
- | Contractor management

## Operational Elements

## ✓ Current Situation

- На площадке определены и идентифицированы основные риски по безопасности;
- На площадке существует комитет по безопасности;
- Бюджет по безопасности определен;
- Разработана и введена в действие Политика по безопасности

- Visible Management Commitment
- Safety Policies and Principles
- High Standards of Performance
- Challenging Goals, objectives and Plans

## ✓ Recommendations

- ❑ Доработать систему каскадирования целей с учетом действующего штатного расписания;
- ❑ Проводить 121 встречи для эффективного развития лидерских компетенций у команды;
- ❑ Подготовить структурированный план развития культуры безопасности на ближайшие 2-3 года (Road Map);
- ❑ Выработать единое видение и понимание Политики по безопасности у всех сотрудников;
- ❑ Цели по безопасности базируются в том числе на действующей Политике по безопасности;
- ❑ Внедрить стандарт порядка на рабочих местах;
- ❑ Обеспечить наличие на рабочих местах базовых процедур по безопасности



# Leadership Elements

- | Visible Management Commitment
- | Safety Policies and Principles
- | High Standards of Performance
- | Challenging Goals, objectives and Plans

## ✓ Photo

**DANONE**  
Группа компаний Данон в России

УТВЕРЖДАЮ:  
Директор Филиала  
«Завод детских мясных консервов «Тихорецкий» АО «ДАНОН РОССИЯ»  
Антиповский Обл. Краснодарский край  
Россия  
О.Л. Корж  
2016 г.

**ПОЛИТИКА В ОБЛАСТИ СХРАНЫ ТРУДА И ПРОФЕССИОНАЛЬНОГО ЗДОРОВЬЯ**

Приоритетной задачей Филиала «Завод детских мясных консервов «Тихорецкий» АО «ДАНОН РОССИЯ» является обеспечение безопасных условий труда, сохранение жизни и здоровья работников.

Основная ответственность за сохранение жизни и здоровья работников завода в процессе осуществления деятельности, руководство Филиала «Завод детских мясных консервов «Тихорецкий» АО «ДАНОН РОССИЯ» принимает на себя следующие обязательства:

Наши принципы:	Это значит:
<b>Безопасность - наш главный приоритет</b>	Мы будем стремиться к пропаганде безопасности, как образа жизни каждого из нас.
<b>Вовлечение подрядчиков в культуру Wise</b>	Распространение в культуру безопасного поведения не только среди наших сотрудников, но и среди сотрудников других организаций - входящих задач!
<b>Обеспечение безопасных условий труда</b>	Проведение специальной оценки условий труда, производственного контроля на рабочих местах. Обеспечение СМБ. Выполнение стандартов WISE.
<b>Поддержание и развитие открытого диалога с сотрудниками</b>	«Поведенческие диалоги» позволяют развивать культуру безопасного поведения среди сотрудников.
<b>Предотвращение несчастных случаев</b>	Постоянная оценка рисков на предприятии сотрудниками и руководством завода. Активное участие в программе Near-Miss, расследование инцидентов.

Руководство Филиала «Завод детских мясных консервов «Тихорецкий» АО «ДАНОН РОССИЯ» берет на себя обязательство по обеспечению Политики и области охраны труда и профессионального здоровья всеми необходимыми ресурсами, а персонал несет личную ответственность за ее реализацию в пределах своей компетенции и должностных обязанностей.

Главный инженер Корж О., Начальник СУП Шевченко Л.  
Начальник производства Остапенко А., Начальник дивизиональной службы Костина Г.  
Начальник лаборатории Мостовая С., Начальник СЭБ Благоев В.

каскадированы цели по развитию программы WISE на 2017 год

**Стратегическая цель – 0 несчастных случаев**

**DANONE**

- Результат по аудиту WISE – 41 балл
- Внедрение стандарта LOTO – 100%
- Результат по аудиту ERM (Соответствие 12 Basics & Haz Energy) ≥ 75%
- Результат по устранению Near Miss и выполнению запланированных действий за год ≥ 80%
- Развитие элементов WISE – минимум 0,6 баллов процента по каждому элементу
- KPI по Safety включены в OKT, МДП сотрудников – 100%
- Выполнение Action Plan по развитию элементов/стандартов – 100%
- Проведение поведенческих аудитов – 4 аудита в месяц
- Вовлеченность в программу WISE – 100%
- Выполнение графика аудитов по WISE – 100%

Индикаторы N-1

- Выполнение Action Plan по развитию элементов/стандартов – 100%
- Реализация MUST-программ – 100%
- Проведение поведенческих аудитов – 4 аудита в месяц
- Проведение коммуникации с сотрудниками по стандартам WISE2 – 100%
- Выполнение графика производственных и технологических аудитов – 100%

Индикаторы N-2

- Вовлечение работников в программу WISE – вовлеченность 5-ти минут по S.M.
- Проведение аудитов на своих участках – 100%
- Проведение коммуникации с сотрудниками по стандартам WISE2 – 100%
- Систематическое ведение журналов и архивация инструкций – 100%

Индикаторы N-3

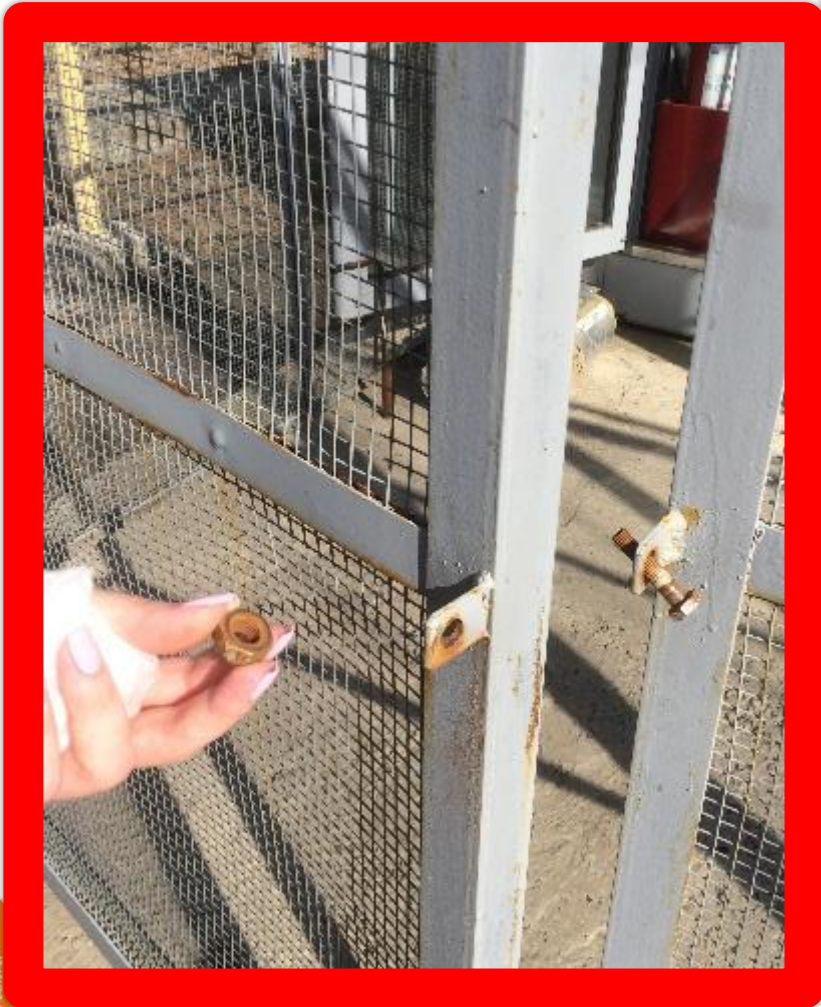
- Соблюдение правил подачи ОТ и стандартов WISE – 100%
- Участие в мероприятиях 5-ти минуток, собранных по Safety – 100%
- Наличие и своевременность плановых
- Наличие и соблюдение элементов и каскадированных правил безопасности –



# Leadership Elements

- Visible Management Commitment
- Safety Policies and Principles
- High Standards of Performance
- Challenging Goals, objectives and Plans

✓ Photo



# Leadership Elements

- | Visible Management Commitment
- | Safety Policies and Principles
- | High Standards of Performance
- | Challenging Goals, objectives and Plans

✓ Photo





# Аудит соответствия стандартам



# Уровень риска

Каждый уровень представляет собой потенциальный уровень причины происшествия. Уровни не могут быть изменены.

**Уровень 1: непосредственная причина происшествия – должна быть устранена в течение 1 месяца**

- Непосредственной причиной происшествия может быть:
  - Небезопасные методы работы, обнаруженные в ходе аудита
  - Базовое несоответствие, обнаруженное в оборудовании
  - Опасная ситуация
  - И т.д.

**Уровень 2: вторичная причина происшествия – должна быть устранена в течение 6 месяцев**

- Вторичной причиной происшествия может быть:
  - Отсутствие или недостаток обучения работников, выполняющих опасные работы
  - Отсутствие или недостаток программы профилактического техобслуживания оборудования
  - Отсутствие или недостаток наряд-допусков
  - Отсутствие аварийных учений
  - И т.д.

**Уровень 3: недостатки системы управления – должны быть исправлены в течение года**

- Недостаток складских запасов
- Недостаток анализов упущений
- Недостаток планирования действий
- Недостаток управления изменениями
- И т.д.

# Статус соответствия

Оценка: дается по каждому пункту чек листа

- **Полное соответствие (Compliant):** Не найдено отклонений от стандарта (Оценка: 100%)
- **Значительное соответствие (Significant):** Система внедрена. Найдены небольшие отклонения (Оценка: 75%)
- **Частичное соответствие (Partial):** Система внедрена. Найдены существенные отклонения (оценка 25%)
- **Базовое соответствие (Basic):** секция отсутствует в системе или выявлен серьезный риск (Оценка 0)

# Оценка

В случае, если соответствие требованию уровня 1 признается базовым, оценка всей секции ограничивается на уровне 50%.

Финальная оценка аудита соответствия стандартам объединяет 12 основных стандартов и стандарт по контролю опасных источников энергии и рассчитывается по следующей формуле:

$$\begin{aligned} & \text{Общая оценка аудита соответствия} \\ & = \\ & 0,7 * \text{средняя оценка по 12 стандартам} \\ & + 0,3 * \text{оценка по стандарту контроля} \\ & \text{источников опасной энергии} \end{aligned}$$

# Работа на высоте



## Наблюдения

- Значительное количество платформ не полностью соответствуют требованию к ограждению
- Используется клеть, поднимаемая с погрузчика. Нет официального разрешения на использование клетки от производителя погрузчиков (нарушение регламента о безопасности машин и оборудования!). Система «погрузчик – клеть» не зарегистрирована в Ростехнадзоре как ГПМ.





# Работа на высоте



## Наблюдения


- Леса, используемые подрядчиками, не соответствуют стандарту ДАНОН.

# Наблюдения

## Химические вещества



Нет критических  
замечаний!



# Наблюдения

## Замкнутые пространства

Нет критических  
замечаний!

# Наблюдения

## Порошки (взрывоопасные среды)

### Порошки есть, стандарта нет!

- Нет расчета взрывоопасных зон.
- Не обеспечена взрывобезопасность помещений, где присутствуют порошки.



# Наблюдения

## Опасные газы



Нет критических  
замечаний!

# Наблюдения

## Пожар и эвакуация

- На складе №8 отсутствуют пожарные краны. При этом достаточность оснащения помещения только огнетушителями не подтверждена проектом.
- Только 2 гидранта на территории (должно быть 4 по проекту).
- Не все помещения обеспечены автоматическими системами оповещения о пожаре (не соответствует нормам РФ).
- Расчет категорий помещений, где присутствуют лаки и растворители, проведен без учета лаков и растворителей. Оценить достаточность средств пожаротушения не возможно.
- Доступ к некоторым пожарным кранам затруднен.



# Наблюдения

## Безопасность оборудования

- Защитные ограждения установлены не на всем оборудовании, которое может представлять опасность механического воздействия.
- Доступ к токоведущим частям электрошкафов заблокирован не везде.



# Наблюдения

## Погрузчики



- Часть погрузчиков заводятся без ключа и нет блокировки зажигания.
- Не все водители погрузчиков имеют права на управление погрузчиком (с мощностью двигателя от 4кВт).



# Наблюдения

## Стеллажи и поддоны

- На стеллажах отсутствует защита стоек от удара погрузчиком на складе ХОВ.
- Используются самодельные стеллажи без паспортов.
- Нагрузка на стойки не известна для самодельных стеллажей.



# Наблюдения

## Погрузка/Разгрузка

Нет критических замечаний!

# Наблюдения наряды-допуска



Нет критических  
замечаний!

# Наблюдения

Контроль источников опасной энергии



Нет критических  
замечаний!

# Действия после аудита

1. Копия отчета и заключительной презентации остается на площадке.
  - Внимание: результаты являются предварительными и могут измениться после рассмотрения отчета основной командой ERM
2. Необходимо будет выполнить план критичных действий
3. Черновой отчет высылается ERM в течение 3 недель после аудита площадки
4. По черновому отчету ERM выдаются комментарии, неделей позже выполняется план критичных действий
5. ERM заверяет план критичных действий (после возможного обсуждения с площадкой) и высылает окончательную версию отчета на площадке с копией N&S менеджеру направления.

# Оценка (2016 год)



12 BASICS SCORE

54%

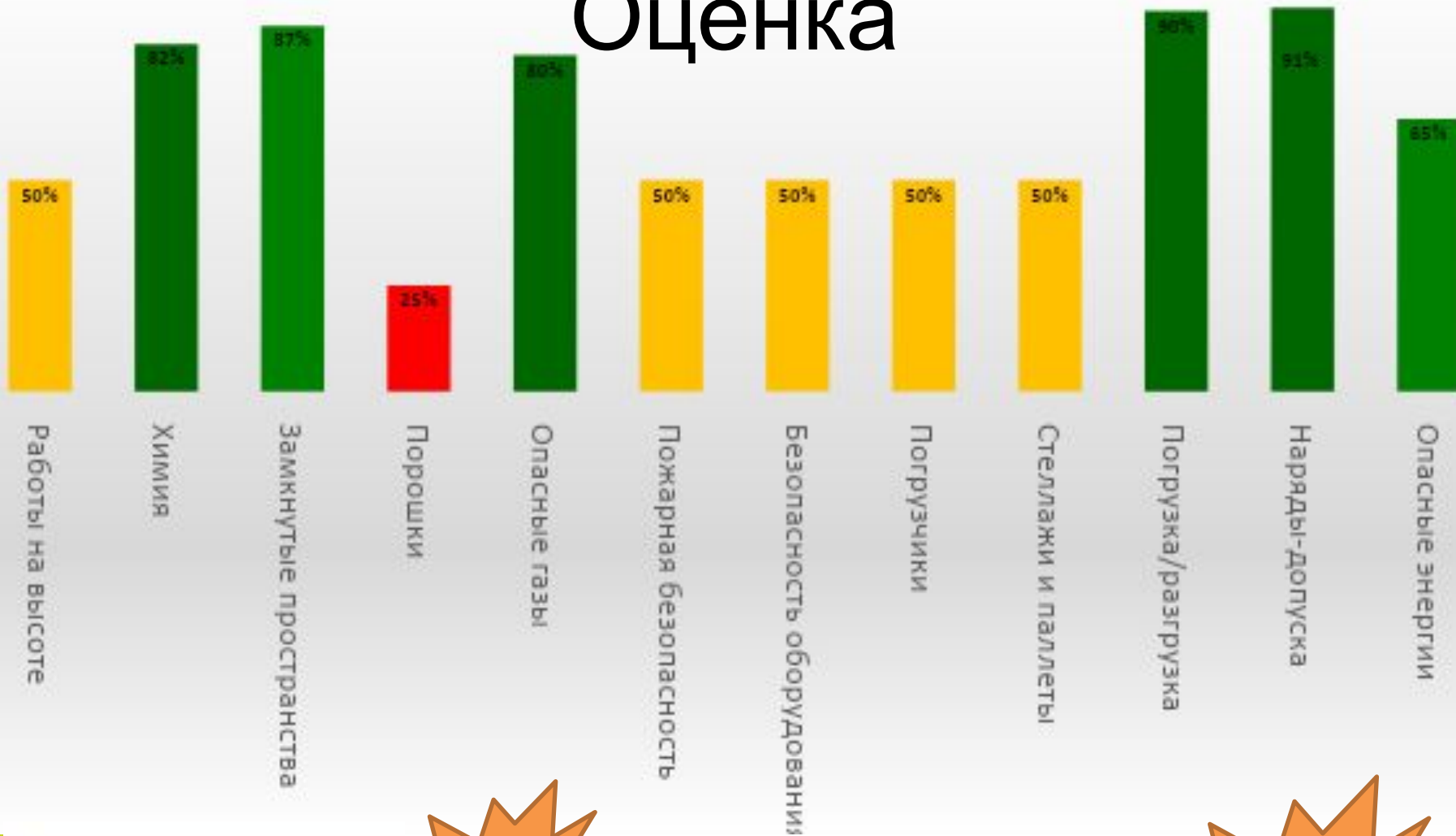
HAZARDOUS ENERGIES SCORE

38%

COMBINED SCORE

48%

# Оценка



12 BASICS SCORE

64%

HAZARDOUS ENERGIES SCORE

65%

COMBINED SCORE

64%

- Supportive Safety Personnel
- Line Management Accountability and Responsibility
- Integrated Organization for Health and Safety
- Progressive Motivation

## ✓ Current Situation

- ❑ Персонал по безопасности проводит обучение для сотрудников, подчиняется непосредственно директору, роли и зоны ответственности по безопасности определены и персонализированы;
- ❑ Команда руководителей принимает участие в основных мероприятиях по безопасности;
- ❑ Установлены четкие дисциплинарные правила;
- ❑ Запущены мотивационные программы, мероприятия и соревнования по безопасности



- Supportive Safety Personnel
- Line Management Accountability and Responsibility
- Integrated Organization for Health and Safety
- Progressive Motivation

## ✓ Recommendations

- ❑ Роль специалист по ОТ - экспертиза и коуч, а не лидерство большинства направлений безопасности;
- ❑ Активно «использовать» и развиваться специалиста по охране труда до уровня эксперта в области безопасности (тренинги, визиты на другие площадки \ другие СБУ, посещение выставок и поставщиков Safety оборудования и т.д.);
- ❑ Применять наставничество для развития навыков по безопасности у прямых подчиненных;
- ❑ Сделать матрицу RACI рабочим инструментом;
- ❑ Анализировать достижение целей по безопасности на ежемесячной основе;
- ❑ Рассмотреть возможность проведения выделенных собраний по безопасности для всех сотрудников;
- ❑ Активно использовать тренинги и коучинг, как часть мотивационных программ для вовлечения и корректировки поведения сотрудников;
- ❑ Разработать календарный план мотивационных мероприятий для всех сотрудников;
- ❑ Активно вовлекать сотрудников для разработки и организации мотивационных программ \ мероприятий по безопасности

# Operational Elements

- Supportive Safety Personnel
- Line Management Accountability and Responsibility
- Integrated Organization for Health and Safety
- Progressive Motivation

✓ Photo





# Operational Elements

- Supportive Safety Personnel
- Line Management Accountability and Responsibility
- Integrated Organization for Health and Safety
- Progressive Motivation



Line: **Завод**  
**WISE: Цель - "0" инцидентов по Безопасности**

Индикаторы эффективности	Месяц <u>7</u>		Неделя <u>32</u>		Понедельник <u>33</u>						
	Цель	Факт	Цель	Факт	Пн	Вт	Ср	Чт	Пт	Сб	Вс
S Количество НМ, шт	40	50	40	44	2	3					
Q Количество ФБС, шт	40	40	0	13	2	2					
Q Количество Logistic, качество, шт	0	2	0	0	0	0					
D OE, FMC-1, FMC-2 %	760	760	760	760	760	760					
C Потери при сортировке, %	0,05	0,05	0,05	0,05	0,05	0,05					
D Среднечасовая скорость линии, шт/час	22000	22000	22000	22000	22000	22000					
D Среднечасовая скорость линии, ЛВК	22000	22000	22000	22000	22000	22000					
C Расход воды, м³	100	100	100	100	100	100					

Line: **ЗДМК**  
**WISE: Цель - "0" инцидентов по**

Индикаторы эффективности	Месяц <u>7</u>		Неделя <u>31</u>		Цель	Пн
	Цель	Факт	Цель	Факт		
Производительность Soudronic №1	3570	000				
Среднечасовая Soudronic №1	3570	000				
Производительность Soudronic №2	3570	000				
Среднечасовая Soudronic №2	3570	000				
Производительность Крупд №1	3570	000				



# Operational Elements

- | Supportive Safety Personnel
- | Line Management Accountability and Responsibility
- | Integrated Organization for Health and Safety
- | Progressive Motivation

✓ Photo



# Operational Elements

- Effective Communication
- Continuous Safety Training and development
- Injury and Incident Investigations
- Effective Audits and Observations
- Contractor management

## ✓ Current Situation

- ❑ На стендах размещена информация по безопасности;
- ❑ Проводятся 5-ки и общие встречи персонала, частью которых является информация по безопасности;
- ❑ Разработан план проведения тренингов и матрица компетенции;
- ❑ Внедрена Процедура по учету и расследованию происшествий;
- ❑ Присутствуют случаи незарегистрированных FA;
- ❑ Разработана и внедрена система 3-х ступенчатых аудитов;
- ❑ На площадке работают две основные подрядные организации, с которыми заключены соглашения по ОТ, проводятся обучения и аудиты;
- ❑ Инциденты с подрядчиками регистрируются и расследуются

- Effective Communication
- Continuous Safety Training and development
- Injury and Incident Investigations
- Effective Audits and Observations
- Contractor management

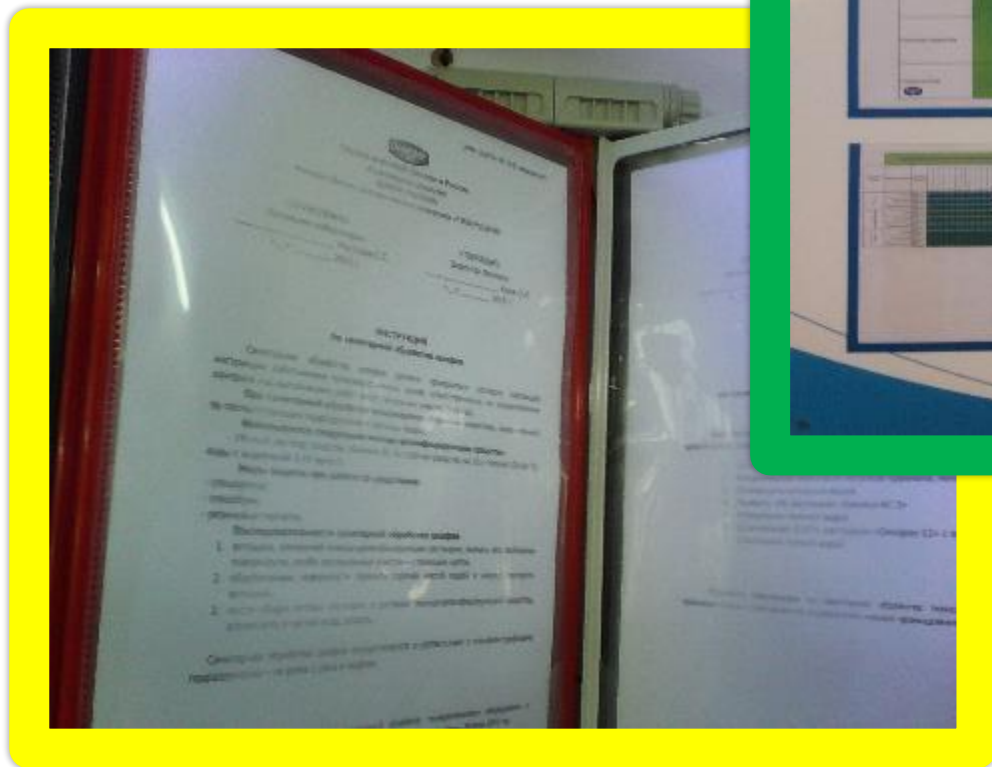
## ✓ Recommendations

- ❑ Пересмотреть план коммуникации с учетом стратегического видения развития культуры безопасности;
- ❑ Разработать систему тренингов для переведенных сотрудников;
- ❑ Использовать статистику по происшествиям для анализа ситуации на площадке и формирования корректирующих действий;
- ❑ Корректирующие мероприятия по результатам расследования должны распространяться на все релевантные участки;
- ❑ Анализировать информацию о всех инцидентах произошедших в Группе Данон, с точки зрения применимости для всех участков площадки;
- ❑ Пересматривать наполнение чек-листов, в т. ч. руководствуясь статистикой по инцидентам;
- ❑ Активно вовлекать медперсонал в мероприятия по безопасности (аудиты аптек, анализ использования медикаментов, информирование относительно отстранения сотрудников по медицинским показателям и т.д.);
- ❑ Обеспечить 100% покрытие персонала завода ПА

# Organizational Elements

- Effective Communication
- Continuous Safety Training and development
- Injury and Incident Investigations
- Effective Audits and Observations
- Contractor management

✓ Photo



# Organizational Elements

- | Effective Communication
- | Continuous Safety Training and development
- | Injury and Incident Investigations
- | Effective Audits and Observations
- | Contractor management

✓ Photo



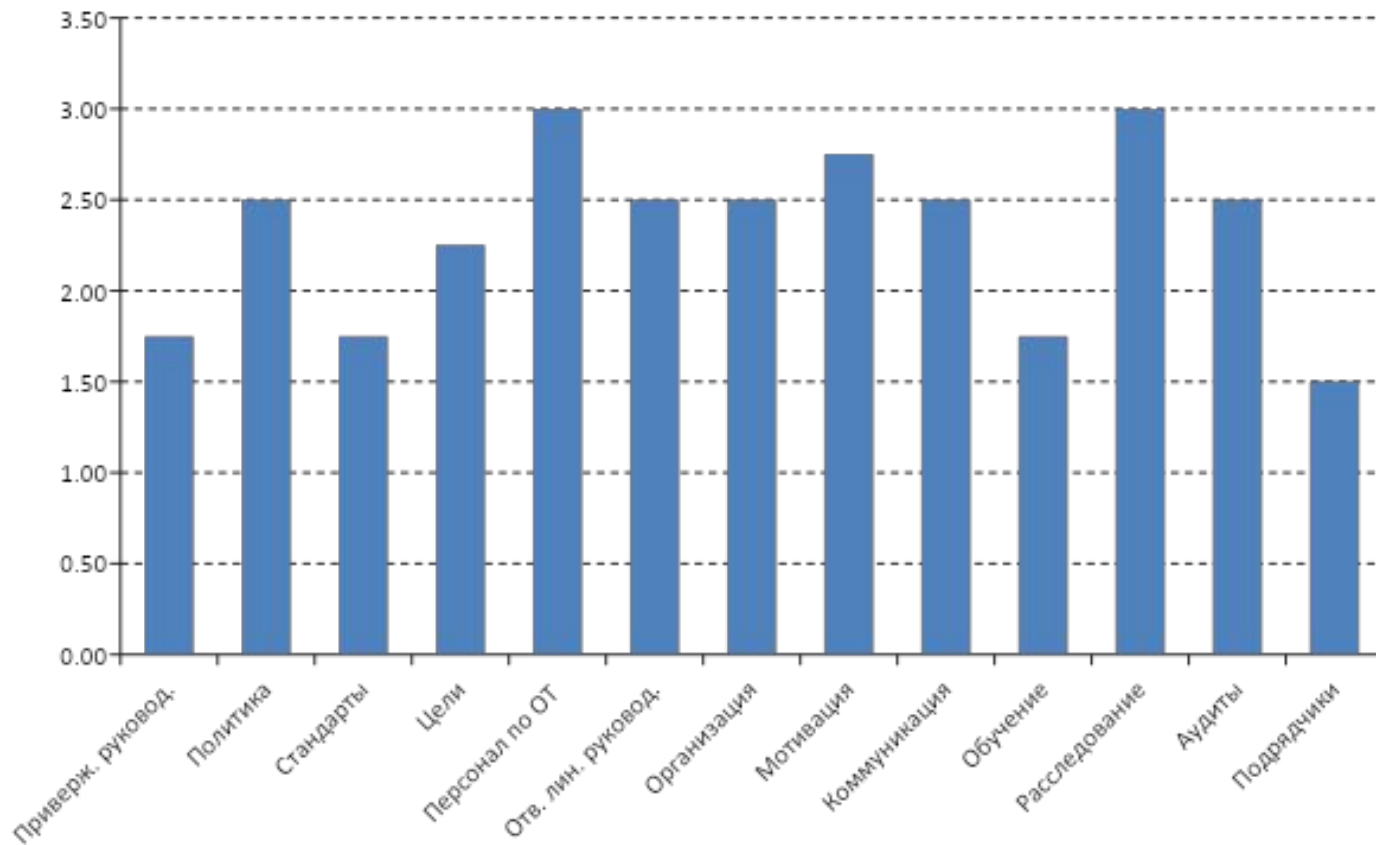




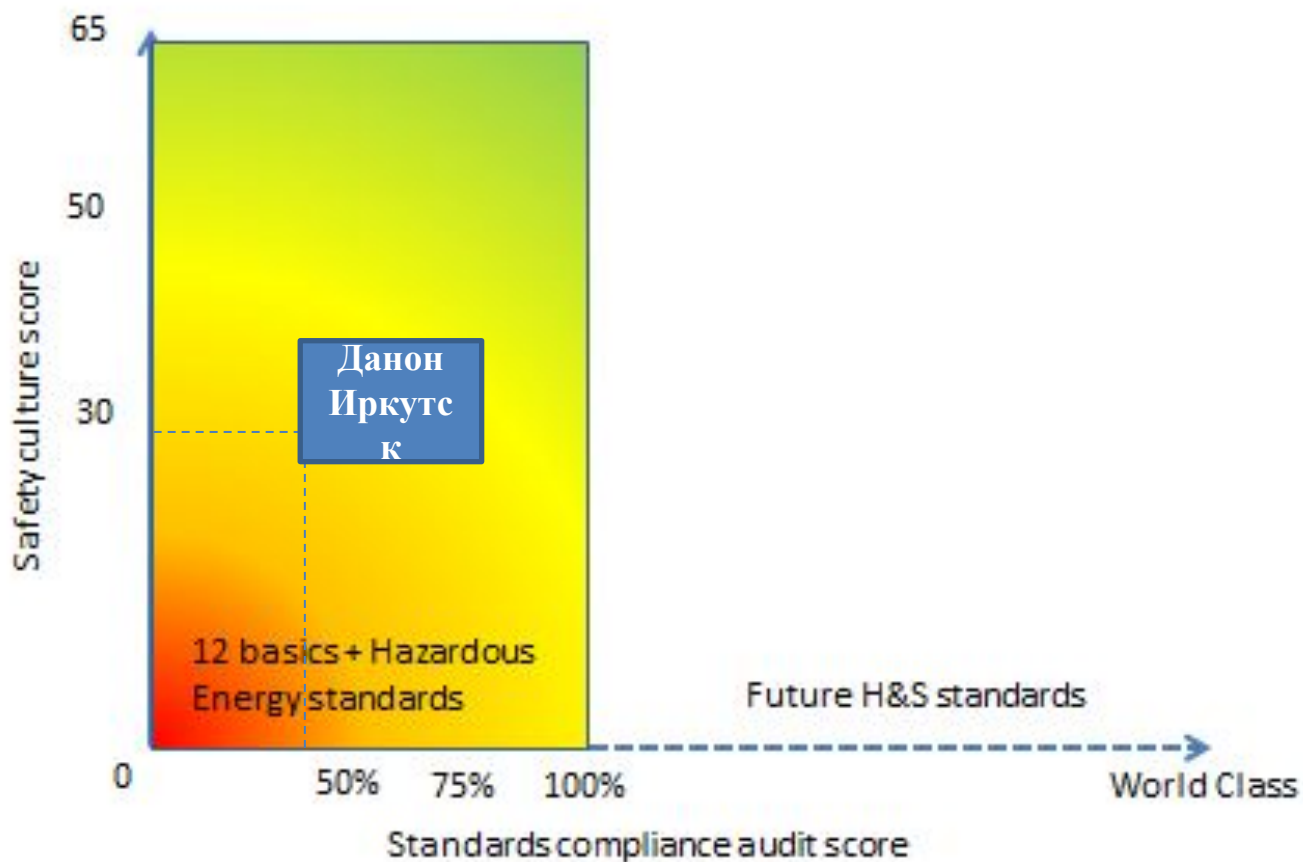
**WISE a journey,  
Not a destination**

# WISE 13 element Audit score...

# 30,25



# Wise<sup>2</sup> positioning of the site



# Thank you !

