



Найдем правильную дорогу

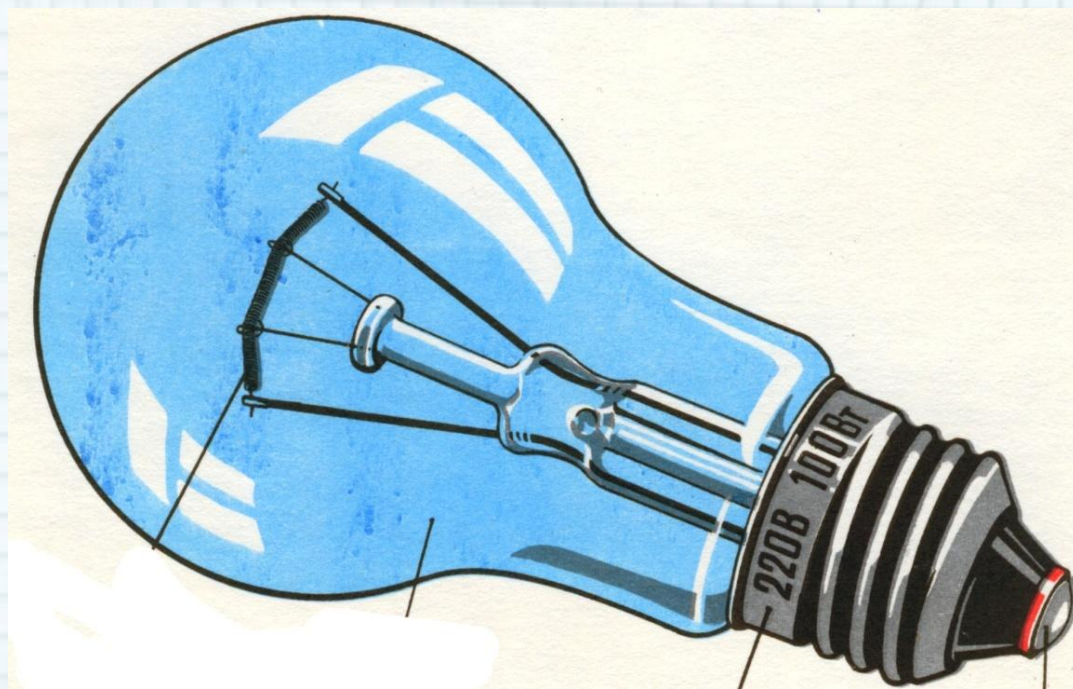


Примеры приборов, в которых совершается работа электрического тока





Работа и мощность электрического тока





Работа электрического тока



$$U = \frac{A}{q} \Rightarrow A = U \cdot q$$

$$q = I \cdot t$$



$$A = U \cdot I \cdot t$$

Единица измерения работы в СИ: Джоуль

$$1 \text{ Дж} = 1 \text{ В} \cdot 1 \text{ А} \cdot 1 \text{ с}$$





Счетчик электрической энергии



Мощность электрического тока

$$P = \frac{A}{t}$$

$$A = U \cdot I \cdot t$$

$$P = \frac{U \cdot I \cdot t}{t}$$

$$P = U \cdot I$$

Единица измерения мощности в СИ: Ватт

$$1 \text{ Вт} = 1 \text{ В} \cdot 1 \text{ А}$$

$$1 \text{ кВт} = 1000 \text{ Вт}$$





Приборы для измерения мощности:



Вольтметр

ВАТТМЕТР



Амперметр





ПЕРВИЧНАЯ ПРОВЕРКА ПОНИМАНИЯ ИЗУЧЕННОГО.

- 1. Что представляет собой работа электрического тока?
- 2. С помощью, каких приборов можно измерить электрическую работу?
- 3. Что представляет собой электрическая мощность?
- 4. С помощью, каких приборов можно измерить мощность тока?





Продолжи фразы

1. Своей работой на уроке я...
2. Урок для меня показался...
3. За урок я...
4. Мое настроение...
5. Материал урока мне был...





Домашнее задание



§ 50,51,52. Упр. 24 (2), 25 (2)



Спасибо за ур