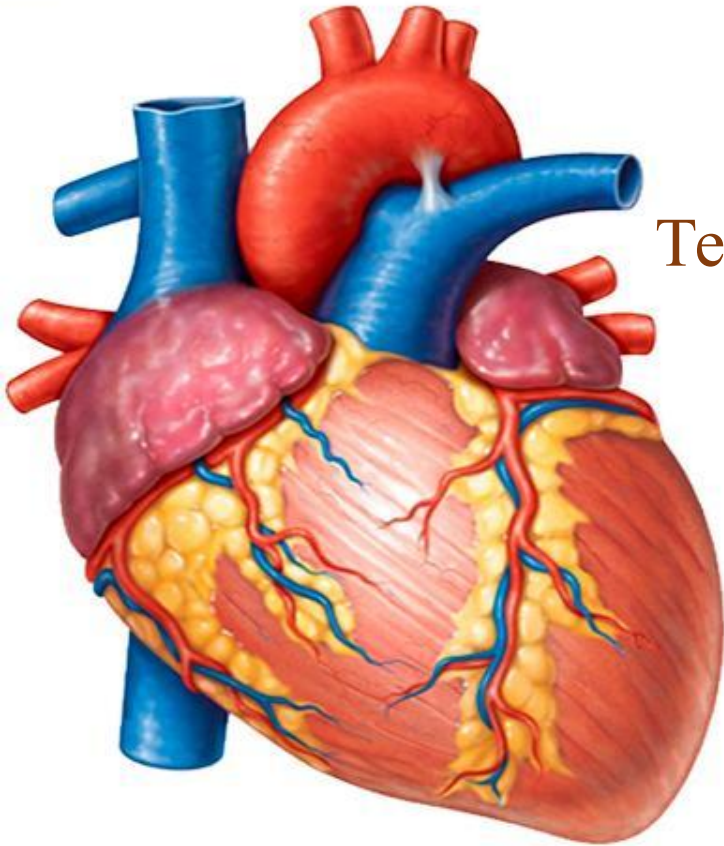
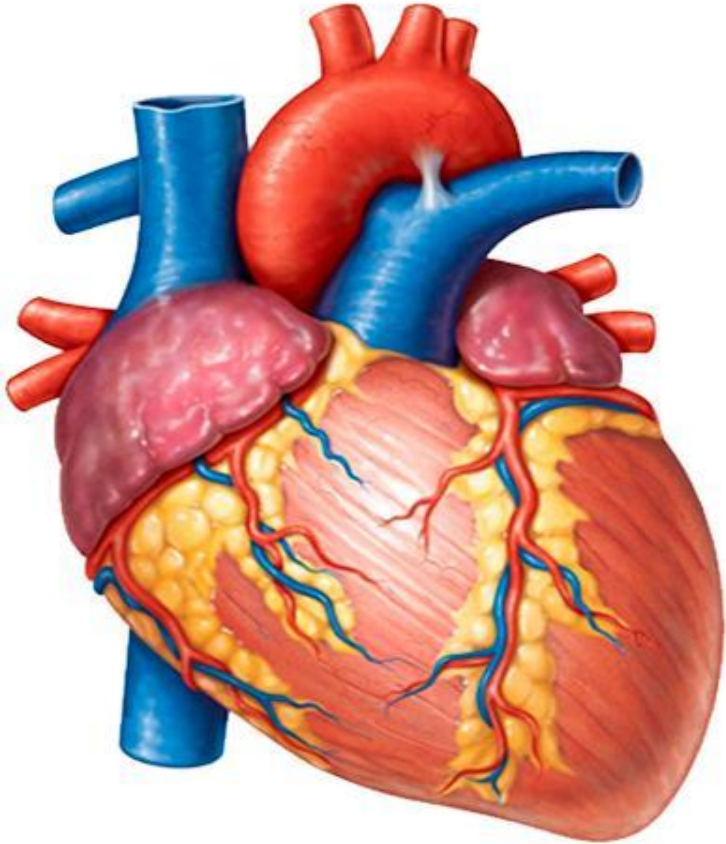


Окружающий мир **3** класс
УМК «Школа России»

Тестовые задания по теме «Дыхание
и кровообращение»



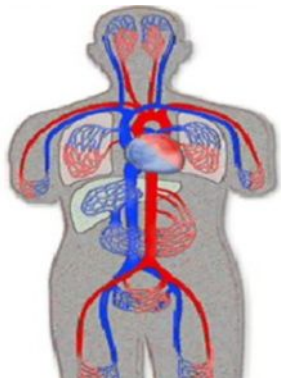
1. Определите, в какую систему органов входят сердце и сосуды?



- А.** Нервная система
- Б.** Дыхательная система
- В.** Кровеносная система
- Г.** Пищеварительная система

2. Определите по предложенным рисункам кровеносную систему

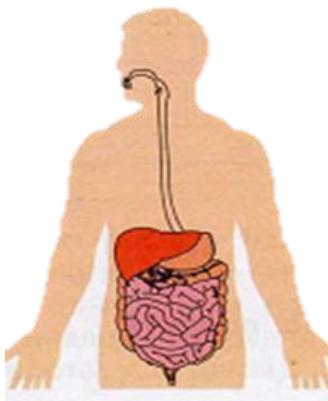
А.



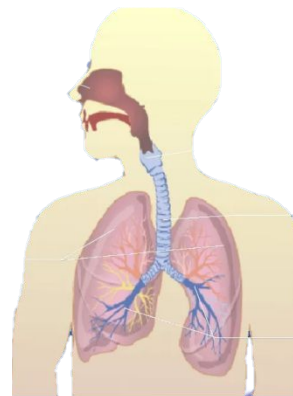
Б.



В.

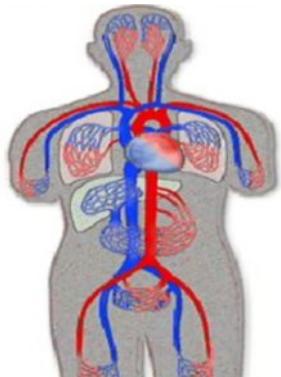


Г.



3. Определите по предложенным рисункам дыхательную систему

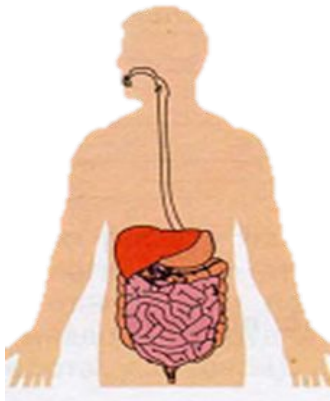
А.



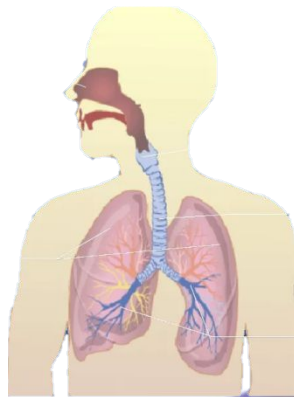
Б.



В.



Г.



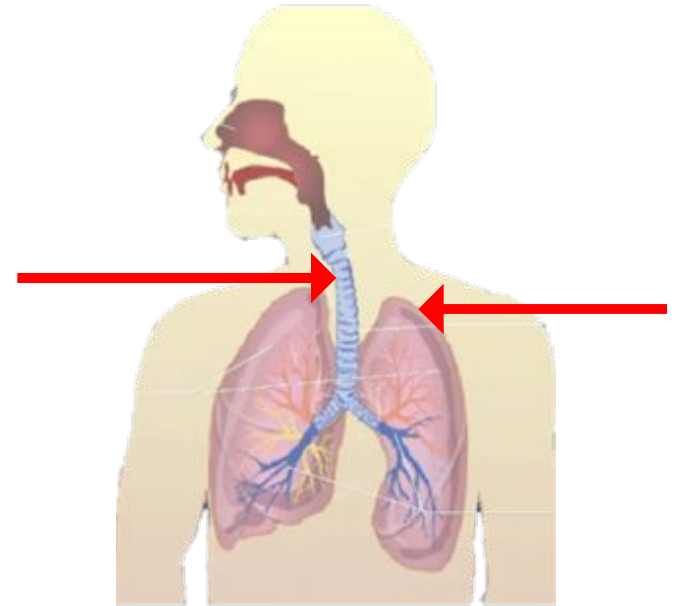
4. Укажите, какой орган состоит из множества маленьких пузырьков?

- А.** Трахея
- Б.** Бронхи
- В.** Лёгкие
- Г.** Пищевод



5. Определите, в каком ряду правильно подписаны органы дыхательной системы?

- А.** Трахея, бронхи
- Б.** Бронхи, лёгкие
- В.** Лёгкие, трахея



6. Закончите высказывание:

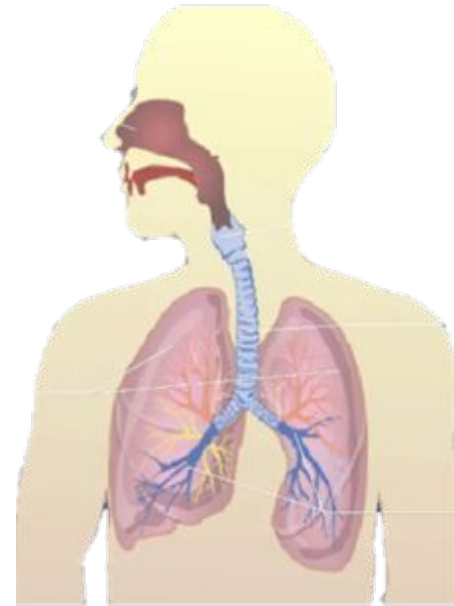
«К дыхательной системе относятся ...».

А. Сердце

Б. Сосуды

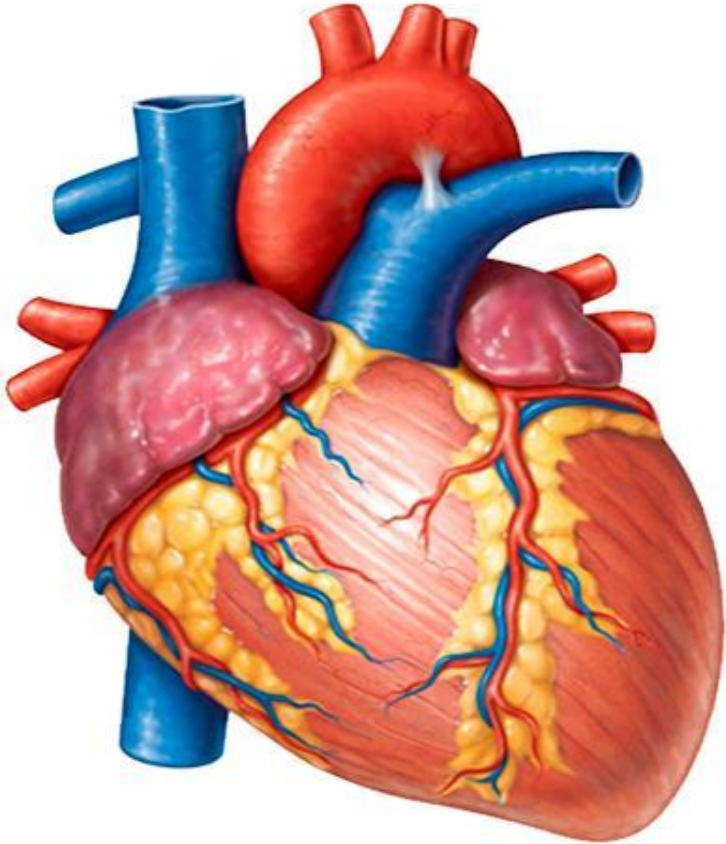
В. Лёгкие

Г. Нервы



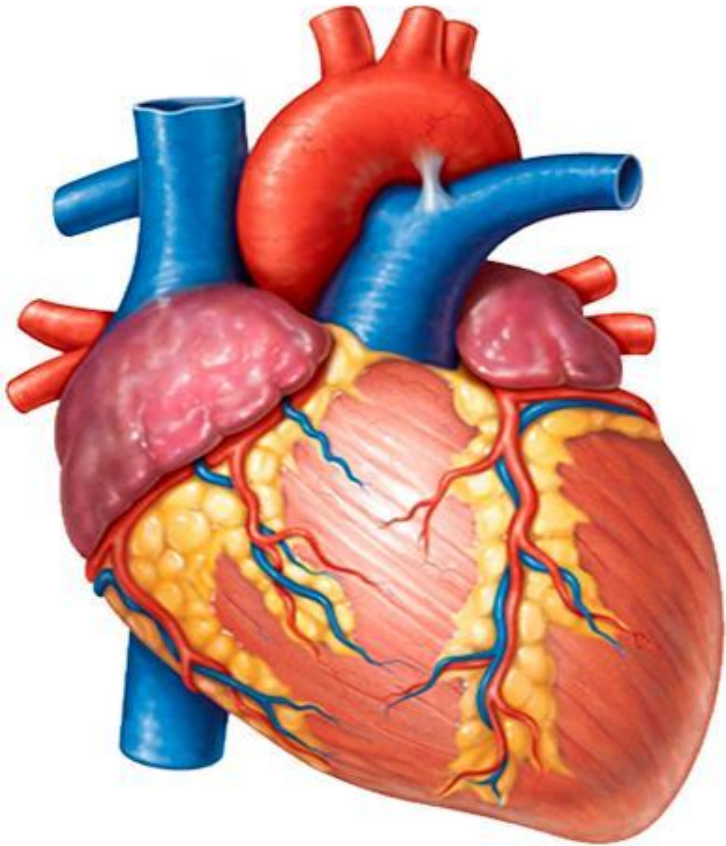
?

7. Определите, какие органы не входят в кровеносную систему?



- А. Печень
- Б. Сосуды
- В. Сердце
- Г. Лёгкие

8. Определите, какой орган заставляет кровь двигаться?



- А.** Печень
- Б.** Сосуды
- В.** Сердце
- Г.** Лёгкие

9. Укажите, что мы выдыхаем из лёгких?

А. Кислород

Б. Углекислый газ

В. Азот

Г. Ничего



10. Определите, меняется ли пульс после физической нагрузки?

А. Не меняется

Б. Становится чаще

В. Становится реже

Г. Пульс отсутствует



11. Определите последовательность движения воздуха при вдохе

А. Трахея

Б. Бронхи

В. Лёгкие

Г. Носовая полость

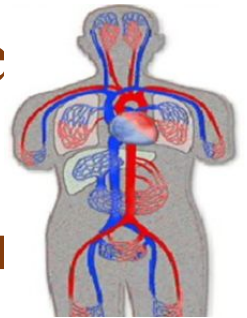


12. Ученики определяли, какую «работу» выполняет кровь в организме человека. Укажите неверный ответ.

А. Кровь приносит ко всем органам питательные вещества и кислород.

Б. Кровь выводит из организма неперева-ре остат-ки пи-щи.

В. Кровь уносит от всех органов углекисл газ.



Оцениваем себя!

5 - нет ошибок

4 - **1 – 2** ошибки

3 - **3** ошибки

2 - более трёх ошибок

Благодарю за работу!

