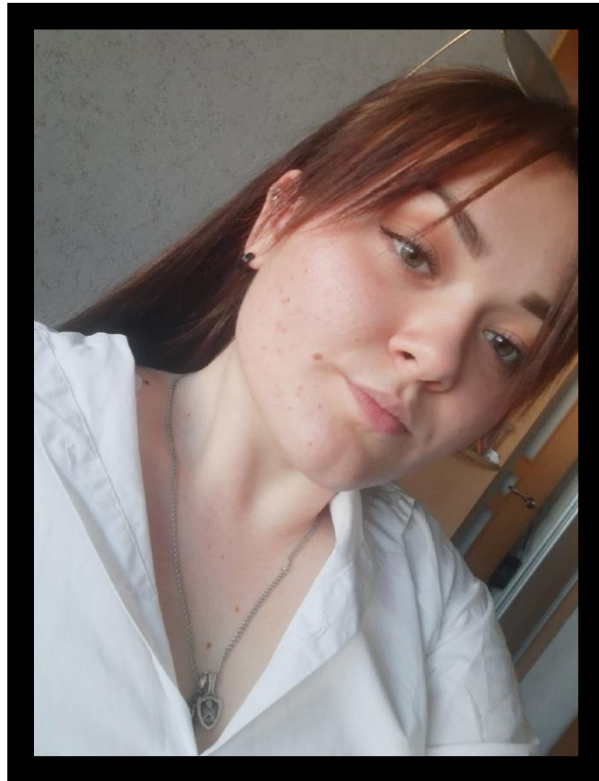


СОЦИАЛЬНАЯ ПСИХОЛОГИЯ  
ПРАКТИЧЕСКОЕ ЗАНЯТИЕ №1  
ШИТОВА АЛЕКСАНДРА



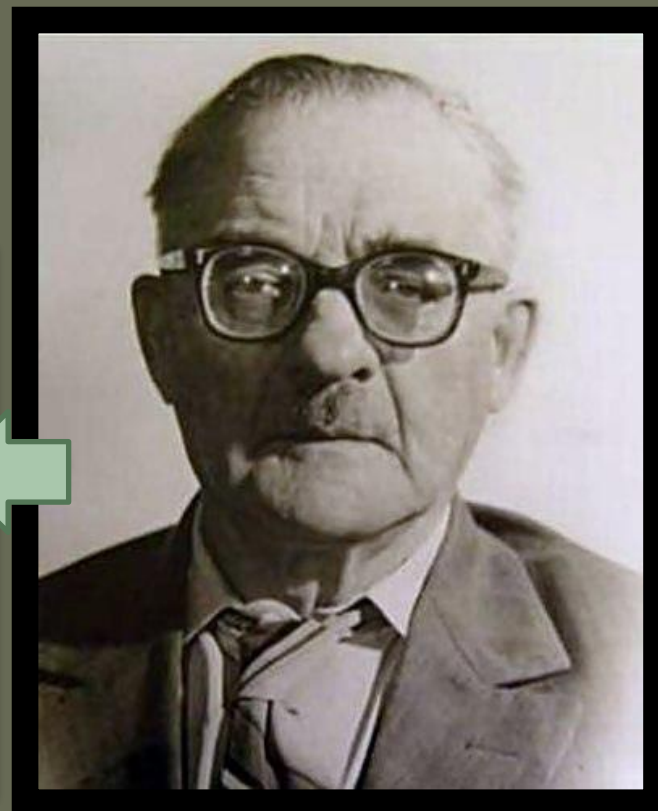


## **Борис Герасимович Ананьев**


Создатель системной модели человекознания с центральной ролью психологии. Создатель концепции факультета психологии ЛГУ (СПбГУ)

## **Николай Дмитриевич Левитов**

Было проанализировано многообразие вариативного соотношения характера с различными компонентами структуры личности, представлена методология изучения характера, предложен ряд оригинальных типологий характера, обозначены факторы и условия, влияющие на его формирование.



## Владимир Николаевич Мясищев

A black and white portrait of Vladimir Nikolaevich Myasishchev, an elderly man with glasses, wearing a dark suit, white shirt, and dark tie. A light blue arrow points from the portrait towards the text box on the right.

Личность и характер рассматривал как структурно-содержательное целое, определяемое условиями общественно-индивидуального развития. Разрабатывая концепцию личности, считал, что ее ядро составляет система отношений человека к себе и миру, формирующаяся в результате отражения действительности и взаимодействия со средой.

## Александр Северьянович Прангишвили

В годы ВОВ занимался разработкой проблем массовидных психических явлений, возникающих в экстремальных условиях военного времени, исследовал процессы паники, тем самым способствуя восстановлению статуса и научной проблематики социальной психологии в СССР (К психологии паники , 1942). Изучал феномен установки, бессознательные психические явления.



## ий Николаевич Леонтьев

Основной его труд — теория деятельности. Рассматривая психическую деятельность, исследователь рассуждал о том, как возникает сознание. Свойство формирования сознания он называет чувствительностью. Именно чувствительность способствует отражению реальности в психике и создаёт условия для адаптации человека к окружающей среде.

Леонтьев подчеркивал, что деятельность — особая целостность. Она включает различные компоненты: мотивы, цели, действия. Их нельзя рассматривать порознь, они образуют систему. Обращение к деятельности как присущей человеку форме существования позволяет включать в широкий социальный контекст изучение основных психологических категорий (образ, действие, мотив, отношение, личность), которые образуют единую систему.

### Основными работами являются:

1. Развитие памяти (1931).
2. Проблемы развития психики (1959).
3. Деятельность. Сознание. Личность. (1975).