

**Раздел: Нервная система**

**Тема: Спинномозговые нервы**

Никитина Е.Г.

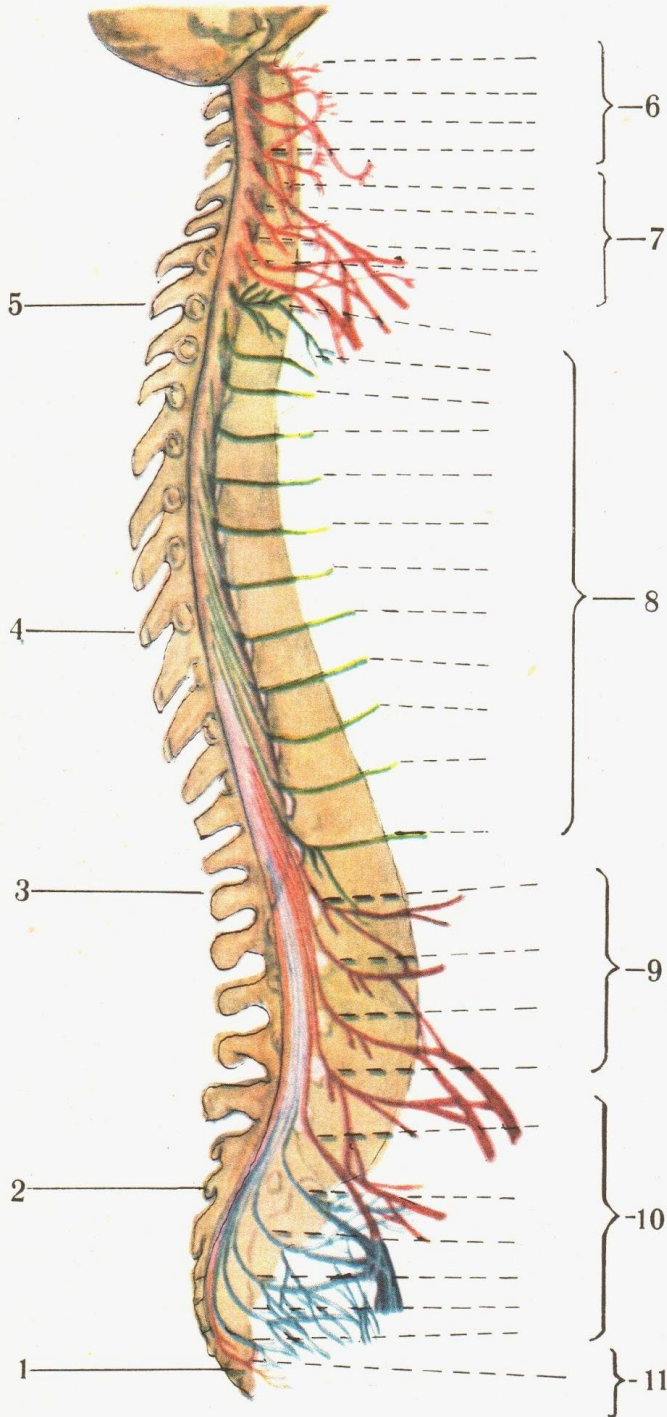
2020

- **Спинномозговые нервы (СМН)** - это нервы, ОТХОДЯЩИЕ ОТ СПИННОГО МОЗГА.
- Спинномозговых нервов **31 пара**:
  - 8 пар шейных
  - 12 пар грудных
  - 5 пар поясничных
  - 5 пар крестцовых
  - 1 пара копчиковых

Все спинномозговые нервы по функции *смешанные*.

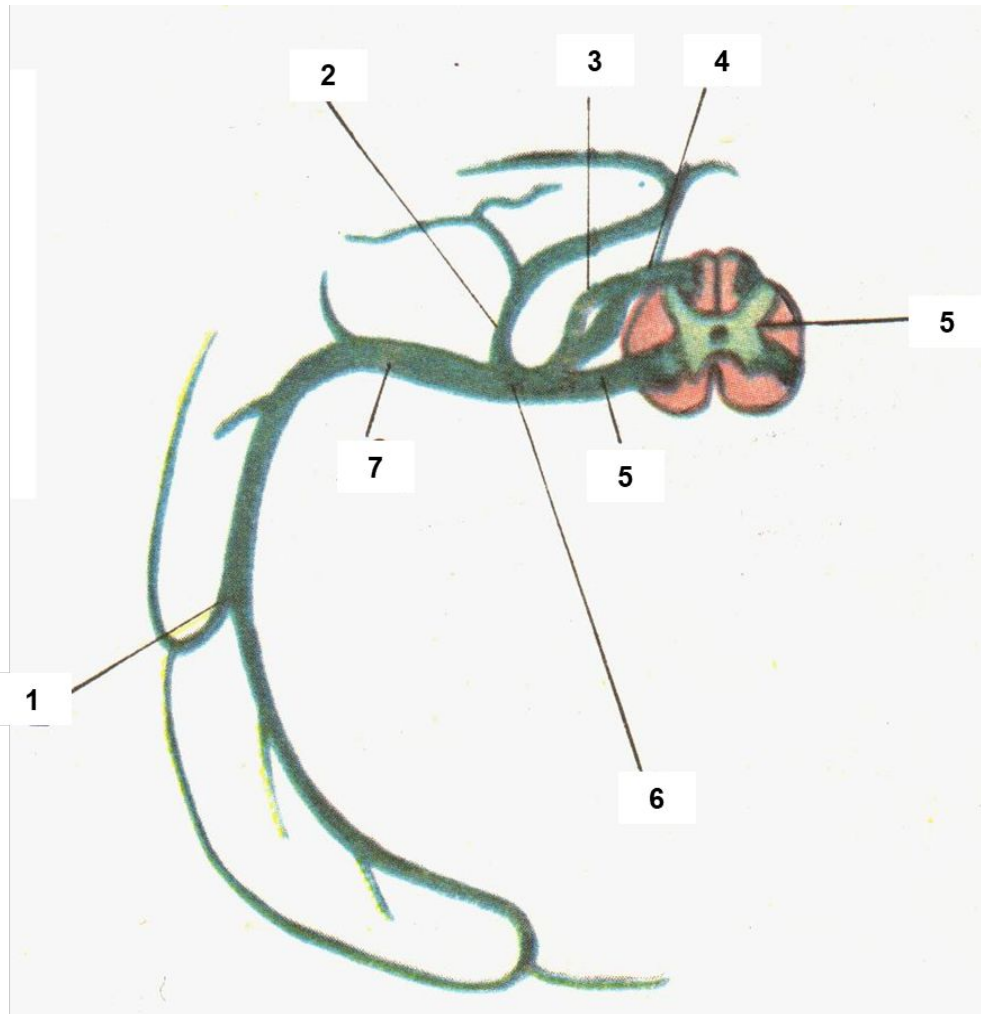
- Спинномозговые нервы образуются при слиянии передних (двигательных) и задних (чувствительных) корешков спинного мозга.
- Спинномозговые нервы иннервируют скелетные мышцы и кожу туловища и конечностей.

# Проекция спинномозговых корешков и нервов на позвоночный столб



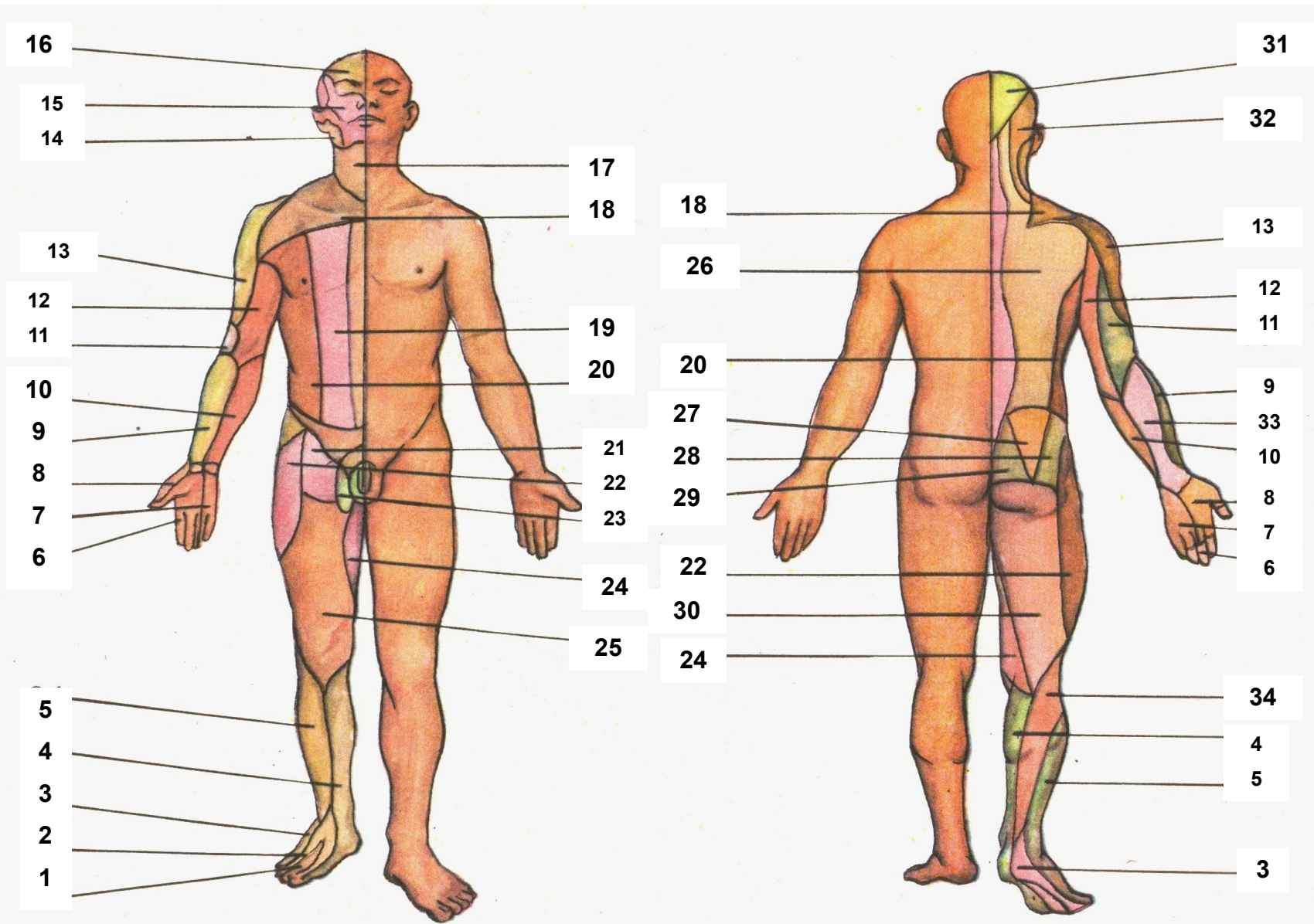
- 1 – Копчиковая кость
- 2 – Крестцовая кость
- 3 – I поясничный позвонок
- 4 – VII грудной позвонок
- 5 – I грудной позвонок
- 6 – Шейное сплетение
- 7 – Плечевое сплетение
- 8 – Брюшные ветви (межреберные нервы)
- 9 – Поясничное сплетение
- 10 – Крестцовое сплетение
- 11 – Копчиковое сплетение

# Схема разветвления спинномозгового нерва



- 1 - Боковая кожная ветвь
- 2 - Спинная ветвь
- 3 - Спинномозговой узел
- 4 - Спинной корешок
- 5 - Спинной мозг
- 6 - Спинномозговой нерв
- 7 - Брюшная ветвь

# Области распространения кожных ветвей спинномозговых нервов



# Области распространения кожных ветвей спинномозговых нервов

1 – Глубокий малоберцовый нерв; 2 – Поверхностный малоберцовый нерв; 3 – Икроножный нерв; 4 – Скрытый нерв; 5 – Общий малоберцовый нерв; 6 – Срединный нерв; 7 – Локтевой нерв; 8 – Лучевой нерв; 9 – Боковой кожный нерв предплечья; 10 – Медиальный кожный нерв предплечья; 11 – Задний кожный нерв плеча; 12 – Медиальный кожный нерв плеча; 13 – Боковой кожный нерв плеча; 14 – Нижнечелюстной нерв; 15 – Верхнечелюстной нерв; 16 – Глазничный нерв; 17 – Поперечный нерв шеи; 18 – Надключичные нервы 19 – Межреберные нервы (Передние веточки); 20 – Межреберные нервы (Боковые веточки); 21 – Бедренно-половой нерв; 22 – Боковой кожный нерв бедра; 23 – Подвздошно-паховый нерв; 24 – Запирательный нерв; 25 – Бедренный нерв; 26 – Спинные ветви грудных нервов; 27 – Поясничные нервы; 28 – Подвздошно-подчревный нерв; 29 – Крестцовые нервы; 30 – Задний кожный нерв бедра; 31 – Большой затылочный нерв; 32 – Малый затылочный нерв; 33 – Задний кожный нерв предплечья; 34 – Большеберцовый нерв

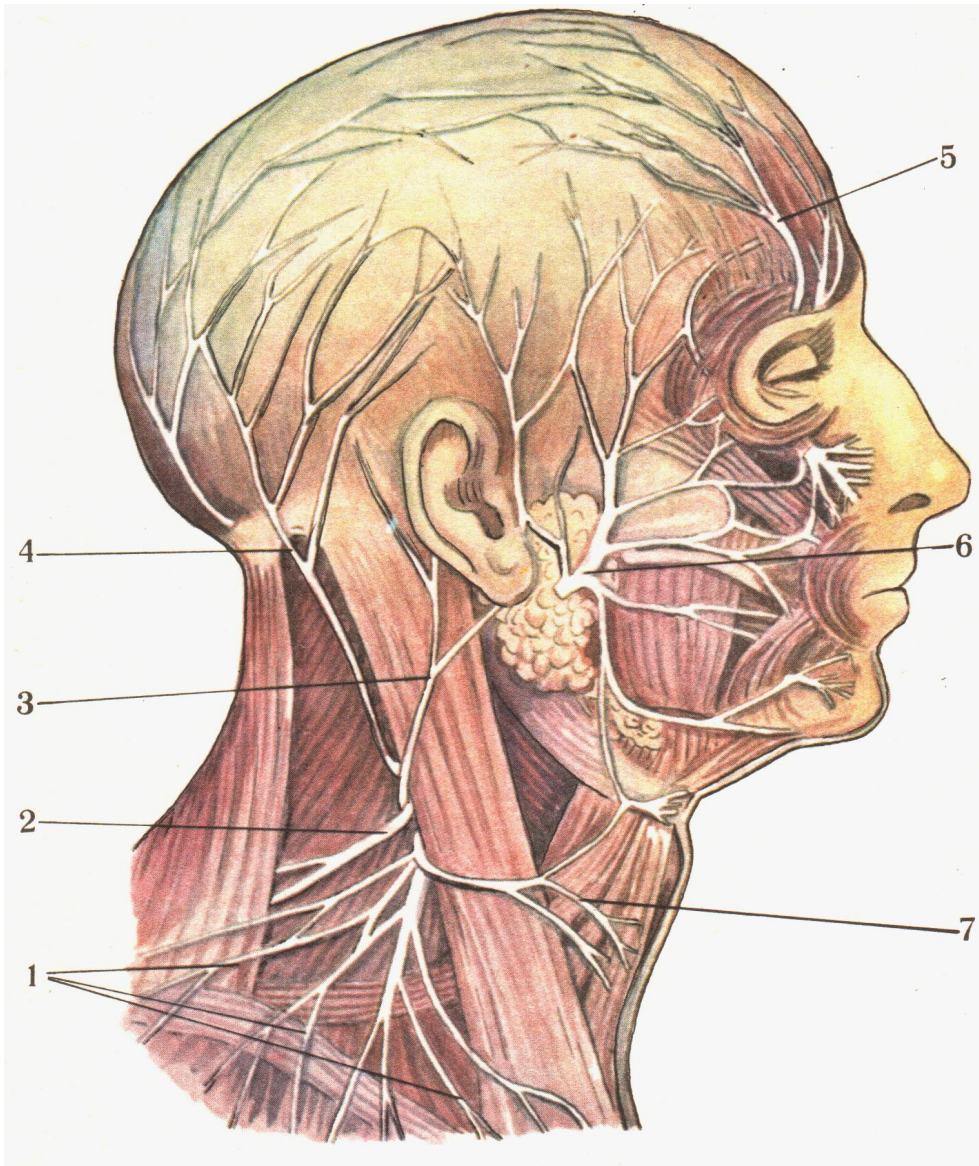


- Спинномозговые нервы образуют парные **сплетения:**

1. Шейное (plexus cervicalis)
2. Плечевое (plexus brachialis)
3. Поясничное (plexus lumbalis)
4. Крестцовое (plexus sacralis)

- От сплетения отходят нервы к коже и скелетным мышцам.
- Воспаление сплетения- плексит.

# 1. Шейное сплетение (образовано С1-С4 нервами)



- 1 – Надключичные нервы
- 2 – Шейное сплетение
- 3 – Большой ушной нерв
- 4 – Малый затылочный нерв
- 5 – Надглазничный нерв
- 6 – Лицевой нерв (ЧМН)
- 7 – Поперечный нерв шеи

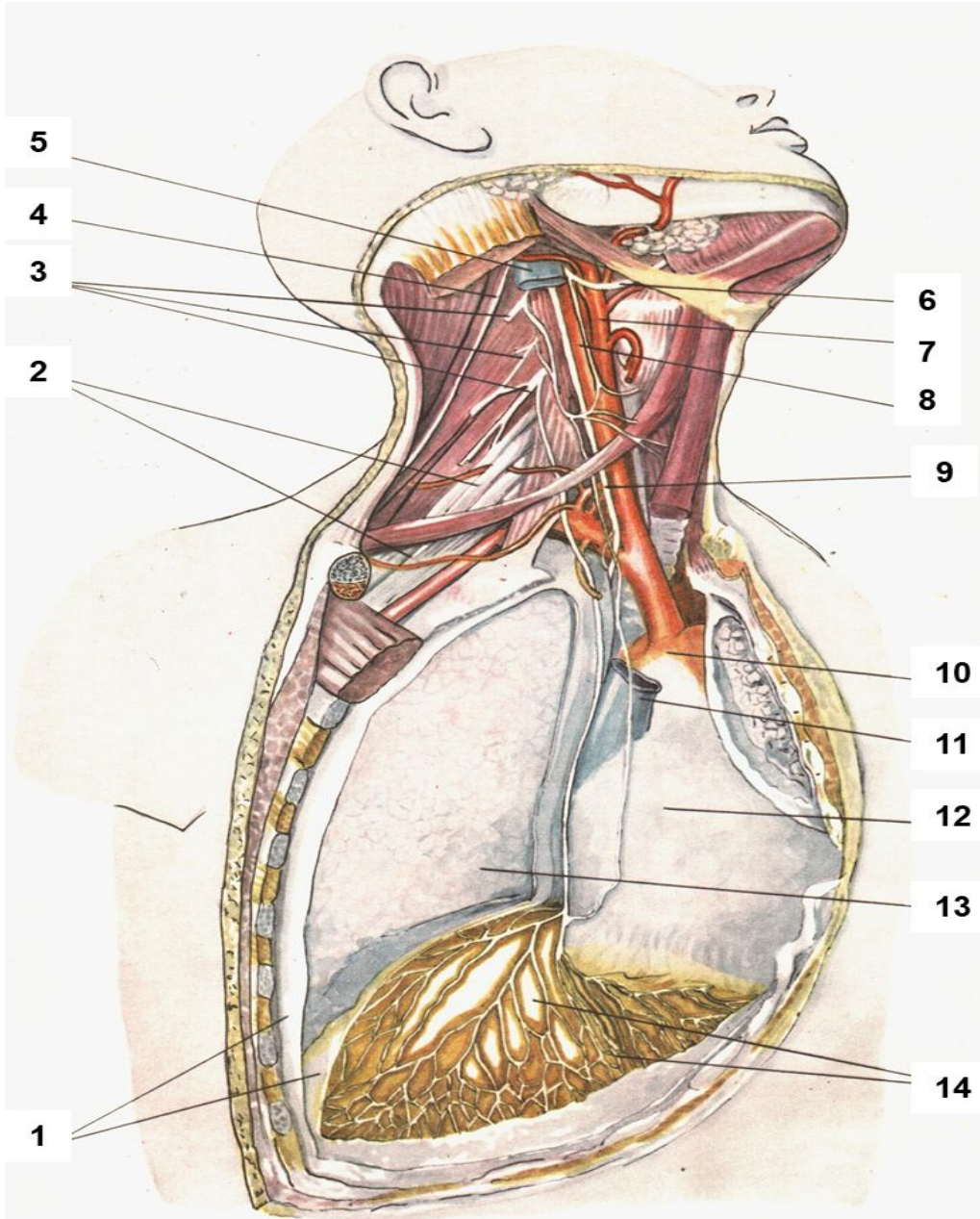


**Шейное сплетение** расположено на переднелатеральной поверхности глубоких мышц шеи.

Ветви *шейного сплетения*:

1. Большой ушной нерв
2. Малый затылочный нерв
3. Поперечный нерв шеи
4. Надключичные нервы
5. Диафрагмальный нерв

## 2. Плечевое сплетение (образовано С5-С8 и Th1 нервами)

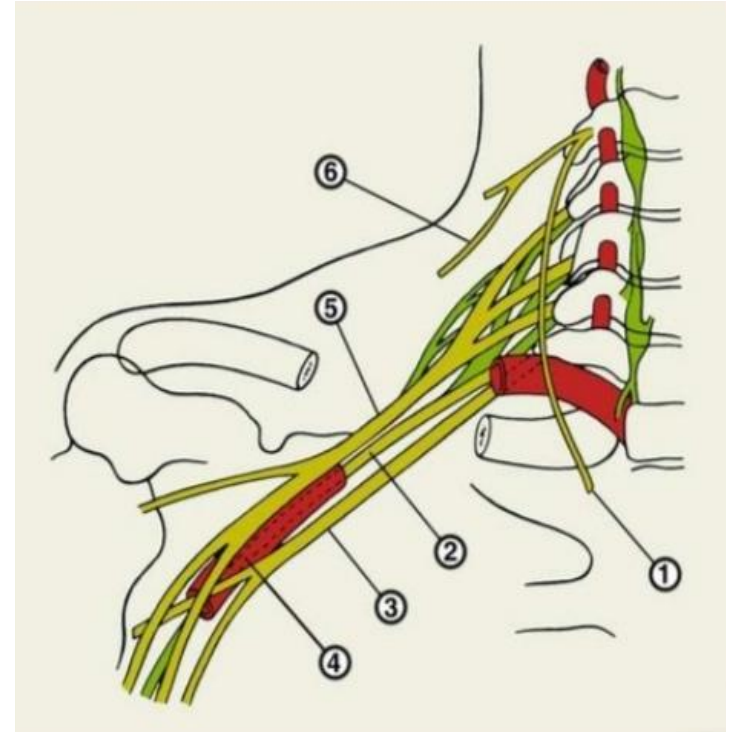


- 1 – Плевра
- 2 – Плечевое сплетение
- 3 – Шейное сплетение
- 4 – Добавочный нерв
- 5 – Внутренняя яремная вена
- 6 – Подъязычный нерв
- 7 – Наружная сонная артерия
- 8 – Внутренняя сонная артерия
- 9 – Блуждающий нерв
- 10 – Дуга аорты
- 11 – Верхняя полая вена
- 12 – Околосердечная сумка
- 13 – Правое легкое
- 14 – Грудобрюшная преграда

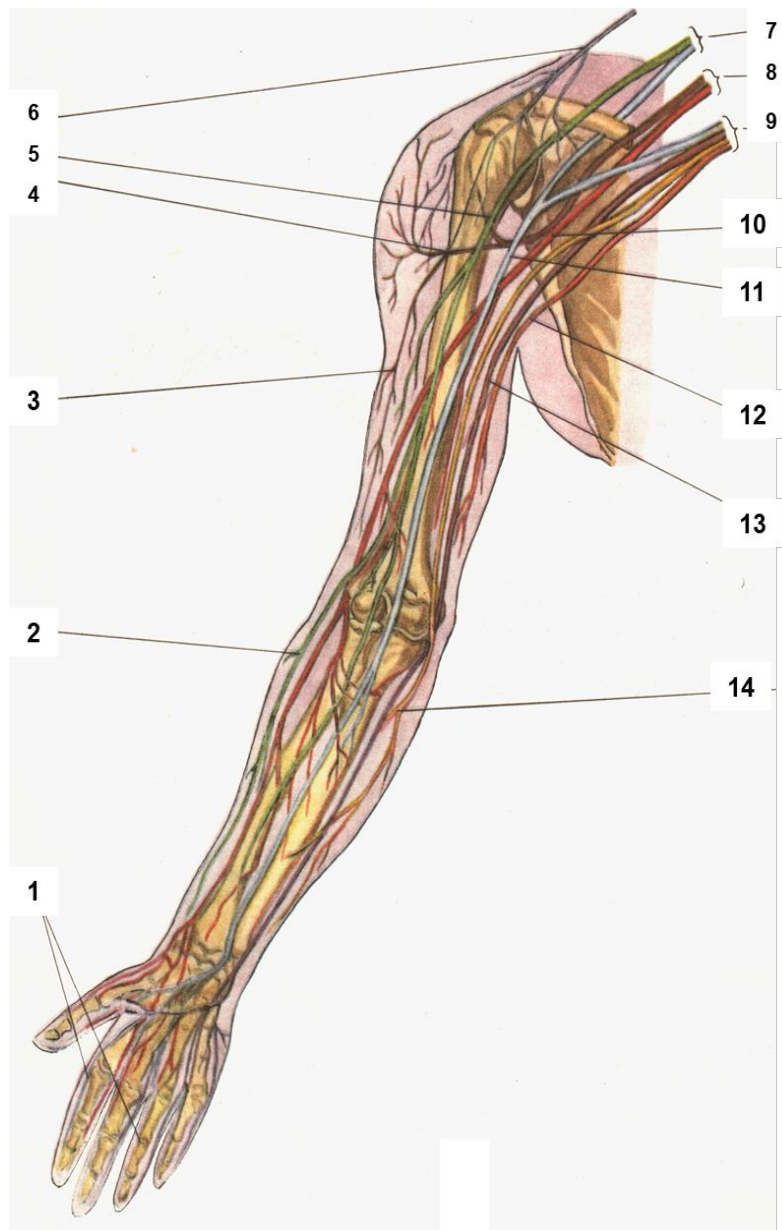
**Плечевое сплетение** расположено в надключичной и подключичной области.

Ветви *плечевого сплетения*:

1. Дорсальный нерв лопатки
2. Длинный грудной нерв
3. Подключичный нерв
4. Подмышечный нерв
5. Мышечно-кожный нерв
6. Лучевой нерв
7. Срединный нерв
8. Локтевой нерв

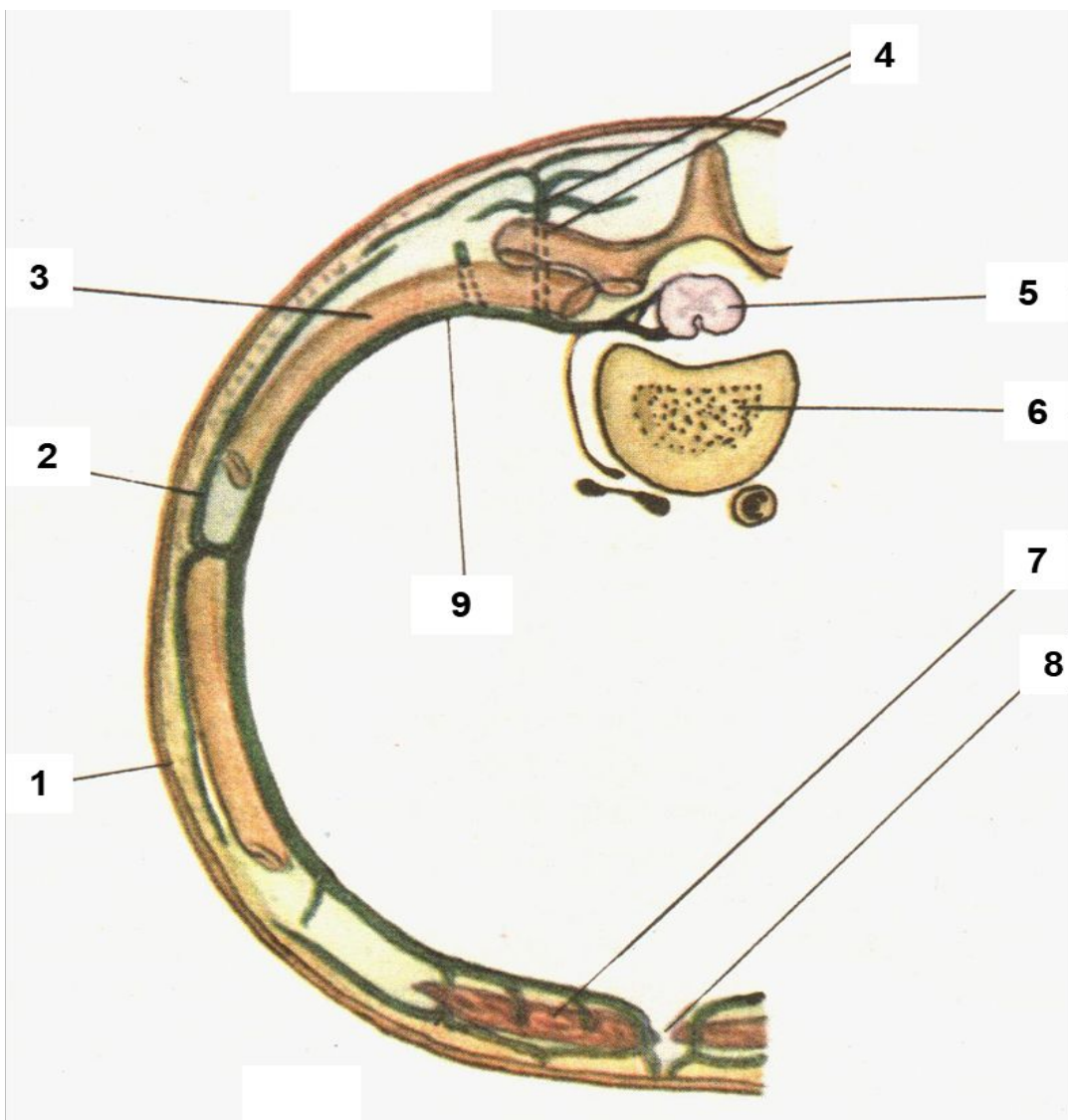


# Нервы верхней конечности



- 1 – Собственные ладонные пальцевые нервы
- 2 – Боковой кожный нерв предплечья
- 3 – Боковой кожный нерв плеча
- 4 – Подкрыльцовый нерв
- 5 – Мышечно – кожный нерв
- 6 – Боковой надключичный нерв
- 7 – Боковой пучок плечевого сплетения
- 8 – Задний пучок плечевого сплетения
- 9 – Медиальный пучок плечевого сплетения
- 10 – Лучевой нерв
- 11 – Срединный нерв
- 12 – Медиальный кожный нерв плеча
- 13 – Локтевой нерв
- 14 – Медиальный кожный нерв предплечья

# Грудные нервы сплетений не образуют (Th2-Th11)

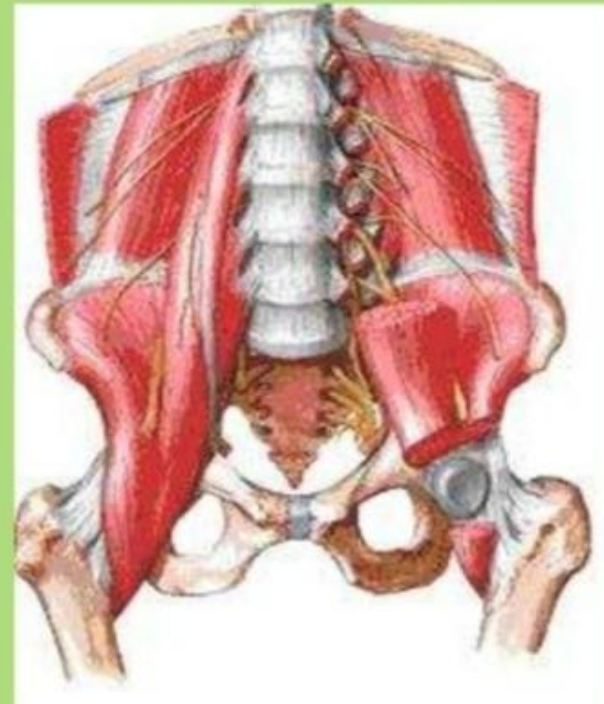
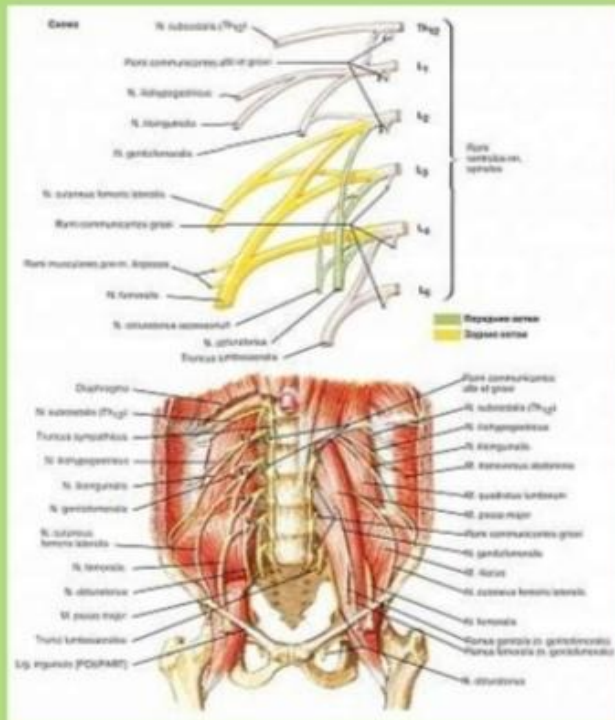


- 1 – Кожа
- 2 – Боковая кожная ветвь межреберного нерва
- 3 – Ребро
- 4 – Спинная ветвь грудного нерва
- 5 – Спинной мозг
- 6 – Тело позвонка
- 7 – Прямая мышца живота
- 8 – Белая линия
- 9 – Межреберный нерв



### 3. Поясничное сплетение (образовано Th12 и L1-L4 нервами).

Расположено спереди от поперечных отростков поясничных позвонков в толще большой поясничной мышцы.

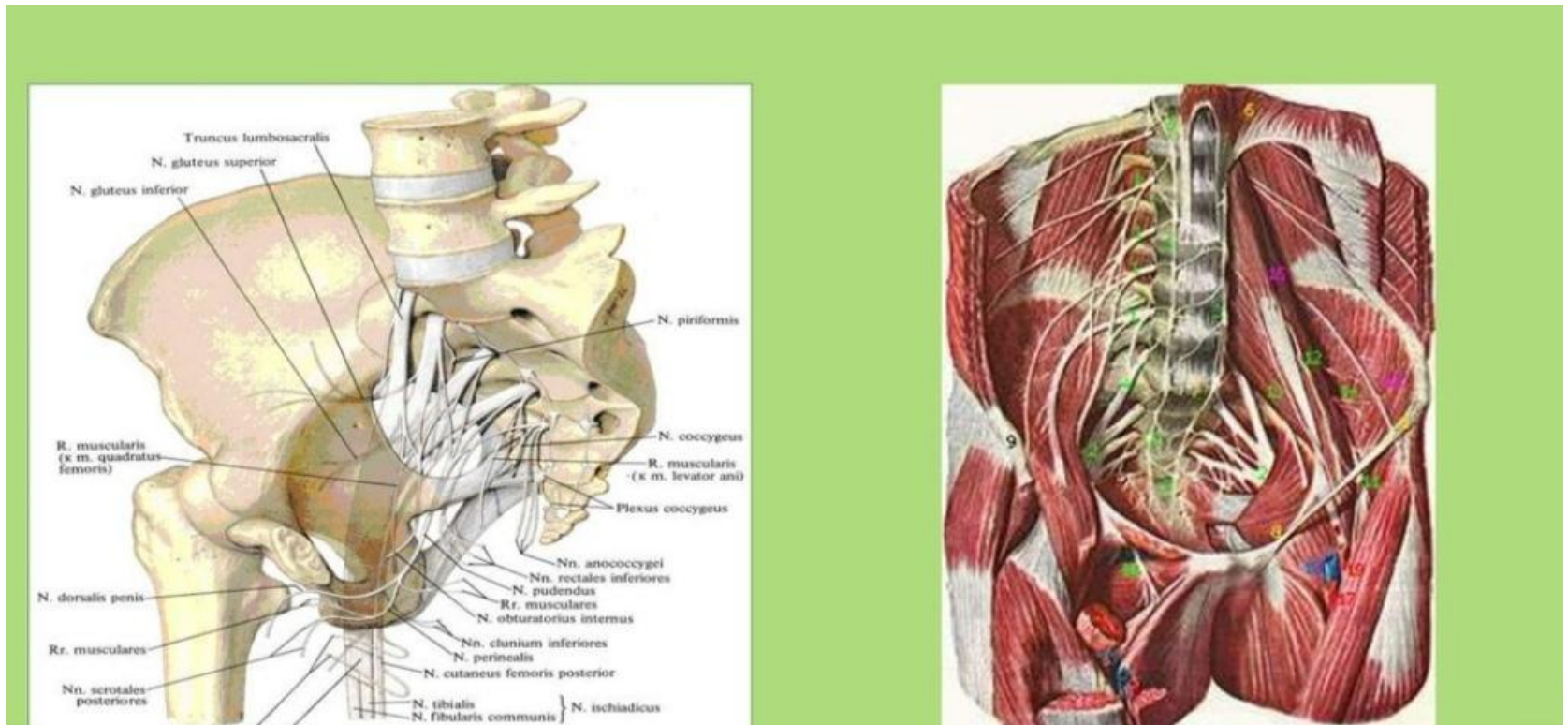


## Ветви поясничного сплетения:

1. Мышечные ветви
2. Подвздошно-подчревной нерв
3. Подвздошно-паховый нерв
4. Латеральный кожный нерв бедра
5. Бедренный нерв
6. Бедренно-половой нерв
7. Запирательный нерв

## 4. Крестцовое сплетение образовано L5, S1-S5 и Co1 нервами.

Расположено впереди от грушевидной мышцы (на ее фасции) на внутренней поверхности крестца.



# Ветви крестцового сплетения

## **Короткие ветви:**

1. Внутренний запирающий нерв
2. Грушевидный нерв
3. Верхний и нижний ягодичные нервы
4. Половой нерв

## **Длинные ветви:**

1. Задний кожный нерв бедра
2. Седалищный нерв- самый крупный нерв

# Нервы нижней конечности

