



**11 января – Всероссийский
День заповедников и национальных
парков**

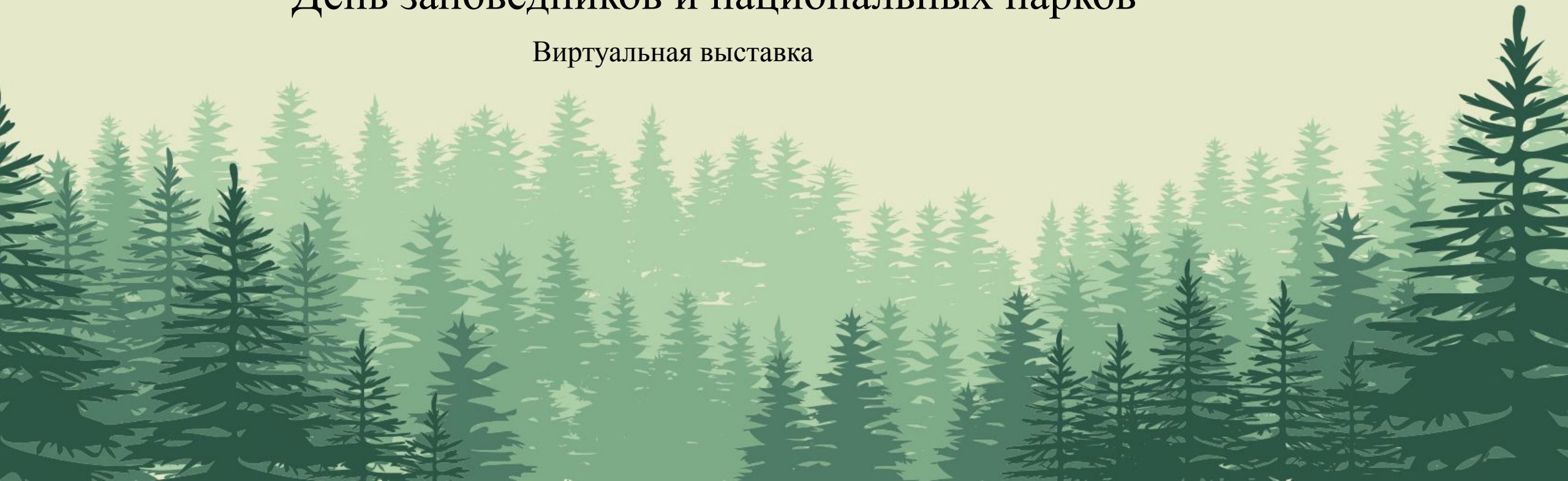


Муниципальное бюджетное учреждение культуры Весёловского района
«Межпоселенческая центральная библиотека»
Позднеевский отдел

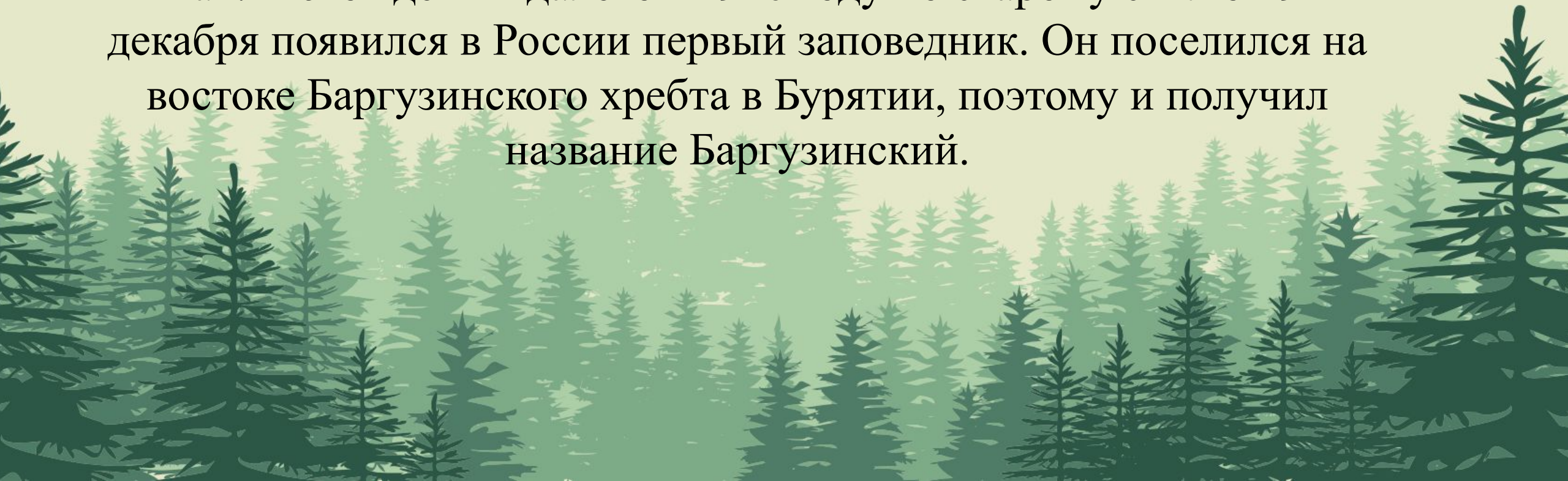
«Лесами так славится наша земля»

День заповедников и национальных парков

Виртуальная выставка



В российском экологическом календаре всероссийский день появился в 1997 году. Его инициаторы – Центр охраны и Всемирный фонд дикой природы – выбрали 11 января не просто так. В этот день в далёком 1916 году по старому стилю 29 декабря появился в России первый заповедник. Он поселился на востоке Баргузинского хребта в Бурятии, поэтому и получил название Баргузинский.



Муниципальное бюджетное учреждение культуры Весёловского района
«Межпоселенческая центральная библиотека»
Позднеевский отдел

В 2013 году был утвержден единый символ заповедной России – силуэт бурого медведя на фоне тайги. Только благодаря работе заповедников удалось сохранить и увеличить популяцию видов, находившихся в шаге от исчезновения с лица Земли – бобр, снежный барс, зубр, дальневосточный леопард, соболь и другие.



Муниципальное бюджетное учреждение культуры Весёловского района
«Межпоселенческая центральная библиотека»
Позднеевский отдел

Баргузинский заповедник стал не только первым государственным заповедником в России, но и единственным заповедником, получившим статус государственного в царской России.



Муниципальное бюджетное учреждение культуры Весёловского района
«Межпоселенческая центральная библиотека»
Позднеевский отдел

Баргузинский государственный природный биосферный заповедник - один из старейших заповедников России. Заповедник создан в 1916-м году с целью сохранения и увеличения численности баргузинского соболя.

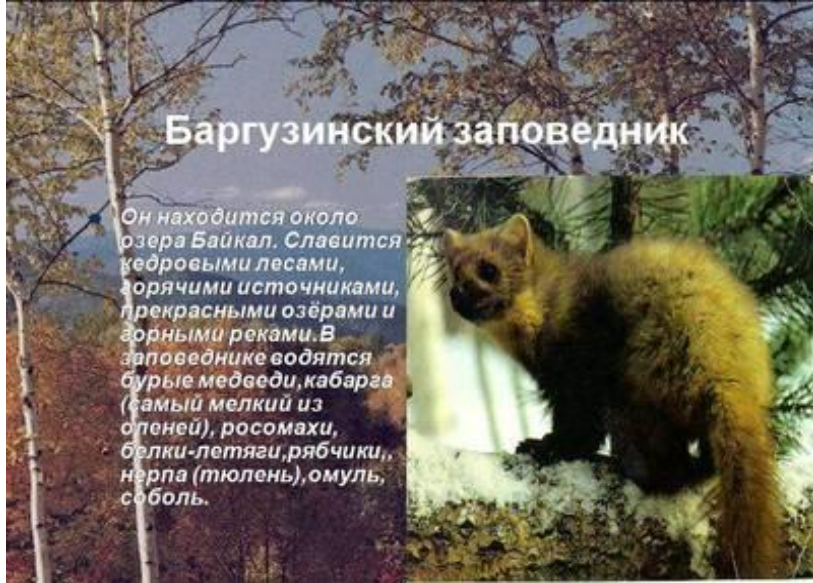
Включает в себя
собственно
заповедник (263146
гектар) и
биосферный полигон
(111176 гектар).



Соболь

Муниципальное бюджетное учреждение культуры Весёловского района
«Межпоселенческая центральная библиотека»

Позднеевский отдел



соболь



Достопримечательности Баргузинского заповедника



**ДОЛИНА
Р.ШУМИЛИХА**



**ПЕСЧАНЫЕ ДЮНЫ В
УСТЬЕ Р.ШУМИЛИХА**



**ГОРНЫЕ ОЗЕРА В
ДОЛИНЕ
Р.ШУМИЛИХА**



**ВОДОПАД НА
Р.ШУМИЛИХА**



**ГОРЯЧИЙ ИСТОЧНИК
Р.ТАЛАМУШ**



**ГОРЯЧИЕ КЛЮЧИ
НА Р. БОЛЬШАЯ**

Охраняемая природная территория - Заповедник, цель которой охранять находящийся на ней природный комплекс: богатства растительного и животного мира.

Чем отличаются заповедники от национальных парков?

Заповедник – определённый участок земли или водоёма, где полностью запрещено заниматься всякой хозяйственной деятельностью. Там нельзя делать ничего, что могло бы нарушить целостность природы и принести вред живущим там растениям и животным.

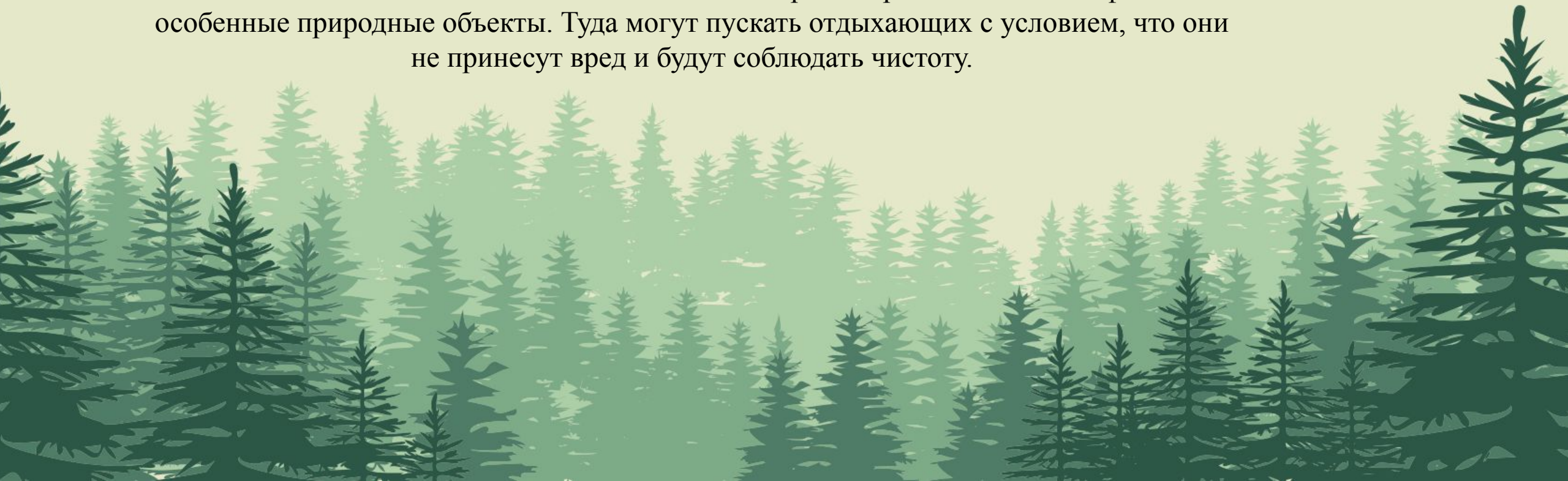
Здесь запрещено строить не только промышленные предприятия, но даже жилые дома. В заповедниках нельзя устраивать пикники и соревнования. Там запрещается пользоваться землёй, водой, недрами, флорой и фауной. Такие территории находятся под строгим государственным контролем, чтобы сохранить редкие образцы живой природы.

Бывают биосферные заповедники, в которых не только охраняются его жители, но и проводятся исследования и мониторинг, чтобы на основе полученной информации улучшить качество среды.

Муниципальное бюджетное учреждение культуры Весёловского района
«Межпоселенческая центральная библиотека»
Позднеевский отдел

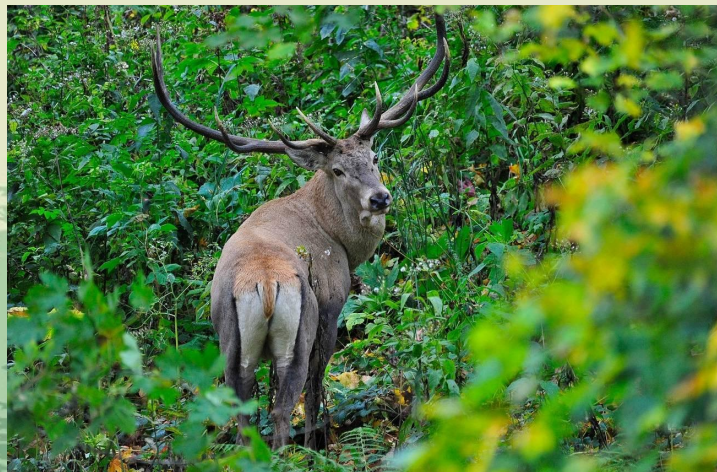
Национальный парк это ограниченная для охраны окружающей среды от деятельности человека территория, где в отличии от заповедников, туристы все же допускаются, но с существенными ограничениями.

В отличие от заповедников в национальных парках охраняются ландшафты и особенные природные объекты. Туда могут пускать отдыхающих с условием, что они не принесут вред и будут соблюдать чистоту.



Муниципальное бюджетное учреждение культуры Весёловского района
«Межпоселенческая центральная библиотека»
Позднеевский отдел

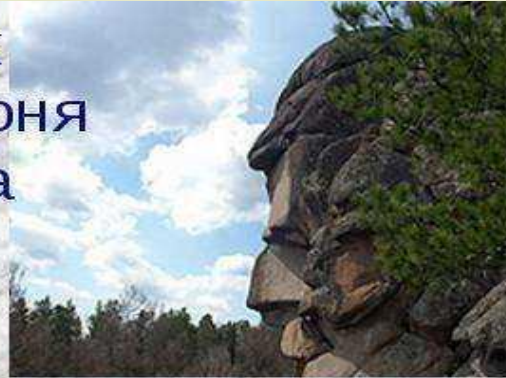
В России насчитывается более ста заповедных территорий,
занимающих свыше 30 миллионов гектаров площади. Национальных
парков – более сорока общей площадью 7 миллионов гектаров.



Муниципальное бюджетное учреждение культуры Весёловского района
«Межпоселенческая центральная библиотека»
Позднеевский отдел



Природный заповедник «Столбы» создан 30 июня 1925 года. Находится на правом берегу Енисея близ юго-западной окраины Красноярска.



Заповедник организован для охраны природных комплексов живописного скального массива урочища Столбы.



Заповедник находится на правом берегу реки Енисей около Красноярска. В нём растёт около 740 видов растений и живёт 290 видов редких животных.

Муниципальное бюджетное учреждение культуры Весёловского района
«Межпоселенческая центральная библиотека»
Позднеевский отдел

Магаданский заповедник

Почти вся его территория покрыта водопадами и озёрами с альпийской водой. Здесь есть растения из Красной книги и разнообразные животные – снежные барсы, черношапочные сурки, тюлени и многие другие.



Муниципальное бюджетное учреждение культуры Весёловского района
«Межпоселенческая центральная библиотека»
Позднеевский отдел



Куршская коса



Национальный парк "Куршская коса" расположен в приграничной с Литвой части Калининградской области. Северные рубежи парка проходят по российско-литовской границе. Широкая южная часть залива, составляющая около 2/3 его площади, принадлежит России. Средняя глубина залива - 3,7 м, при этом уровень воды в нем примерно на 12 см выше уровня Балтийского моря. Коса является полуостровом.

Муниципальное бюджетное учреждение культуры Весёловского района
«Межпоселенческая центральная библиотека»
Позднеевский отдел



Валдай

Национальный парк «Валдайский» образован 17 мая 1990 г. с целью сохранения уникального озёрно-лесного комплекса Валдайской возвышенности и создания условий для развития организованного отдыха в этой зоне.

Гордость Новгородской области. Парк, раскинувшийся на десятки километров среди красивейших лесов и озёр с их многочисленными обитателями.

Муниципальное бюджетное учреждение культуры Весёловского района
«Межпоселенческая центральная библиотека»
Позднеевский отдел

**СПАСИБО ЗА
ВНИМАНИЕ!**

Презентацию составил:
библиотекарь Позднеевского отдела
Полухина И.В.