

Департамент образования и науки Тюменской области  
Государственное автономное профессиональное образовательное учреждение  
Тюменской области  
«Тюменский медицинский колледж»

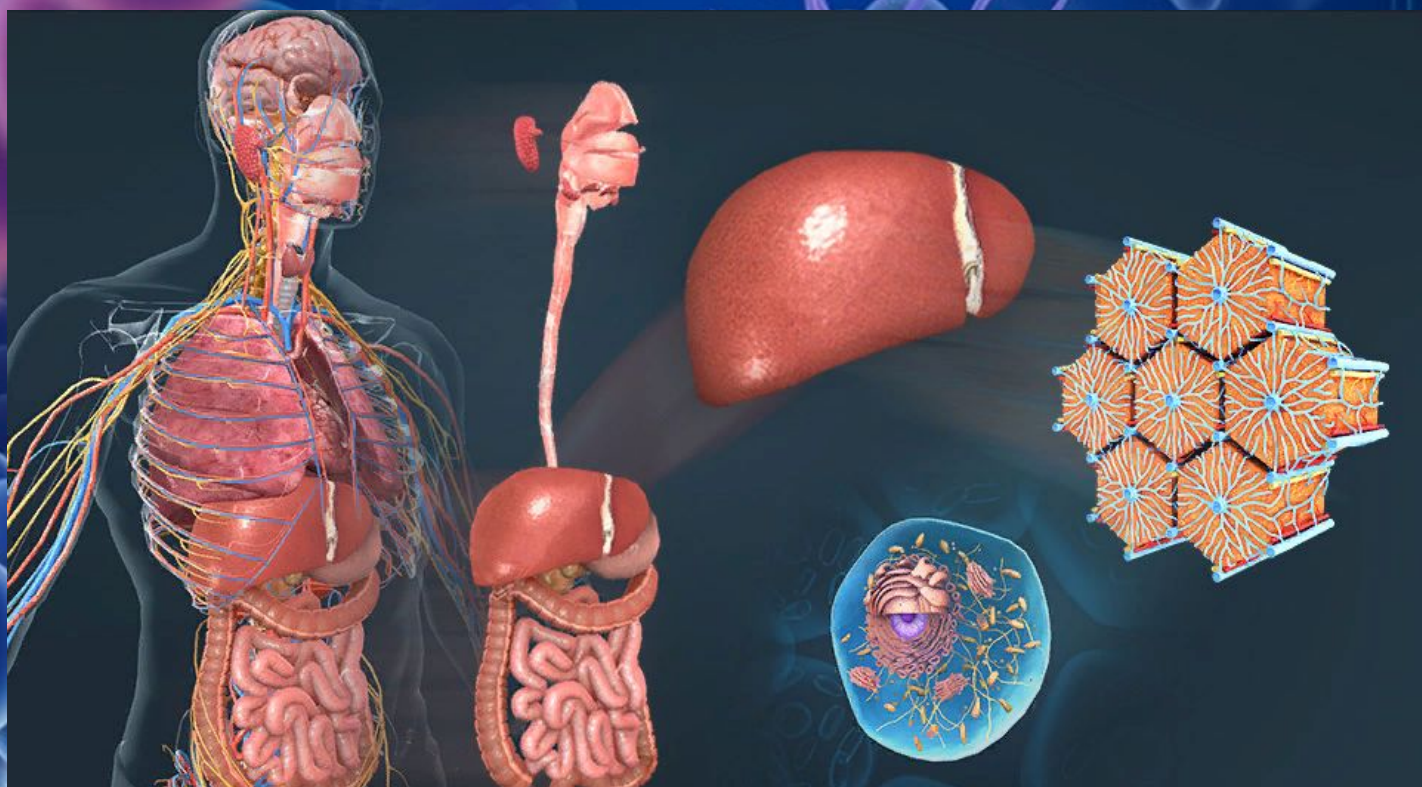


# Микроорганизмы, характерные для нормальной микрофлоры человека

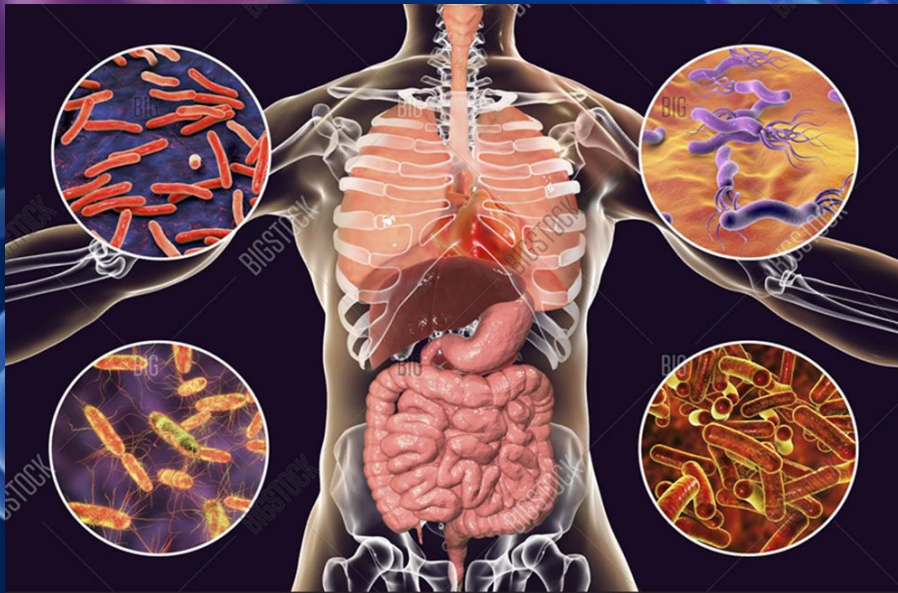
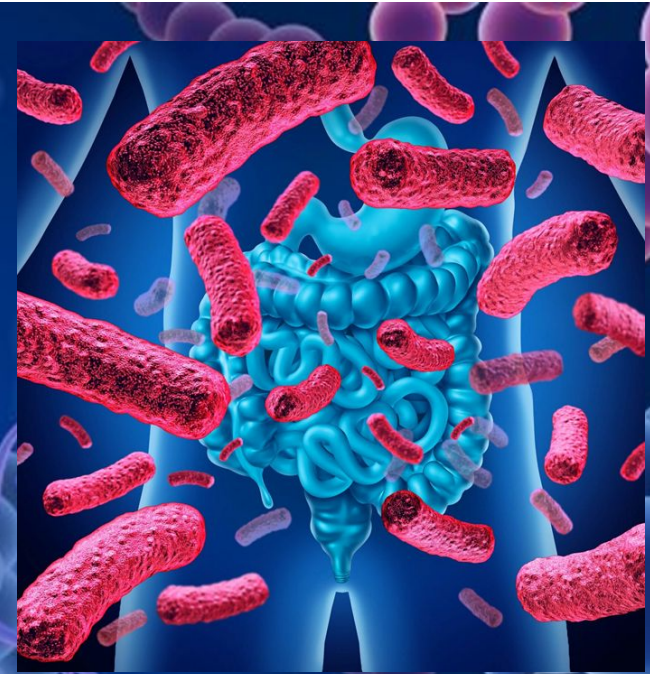
Выполнила: студентка  
отделения «Акушерское дело»,  
1 курс, 130 группа  
Ибатуллина Л.И.

Тюмень, 2021

У здорового индивидуума микробы колонизируют только те участки тела, которые имеют естественное сообщение с окружающей средой.



Биотоп — среда обитания микробов, которая состоит из живых и абиотических природных компонентов, где микробы находятся в прямых или косвенных взаимоотношениях со средой обитания.



Биоценоз — совокупность популяций разных видов, связанных единой средой обитания

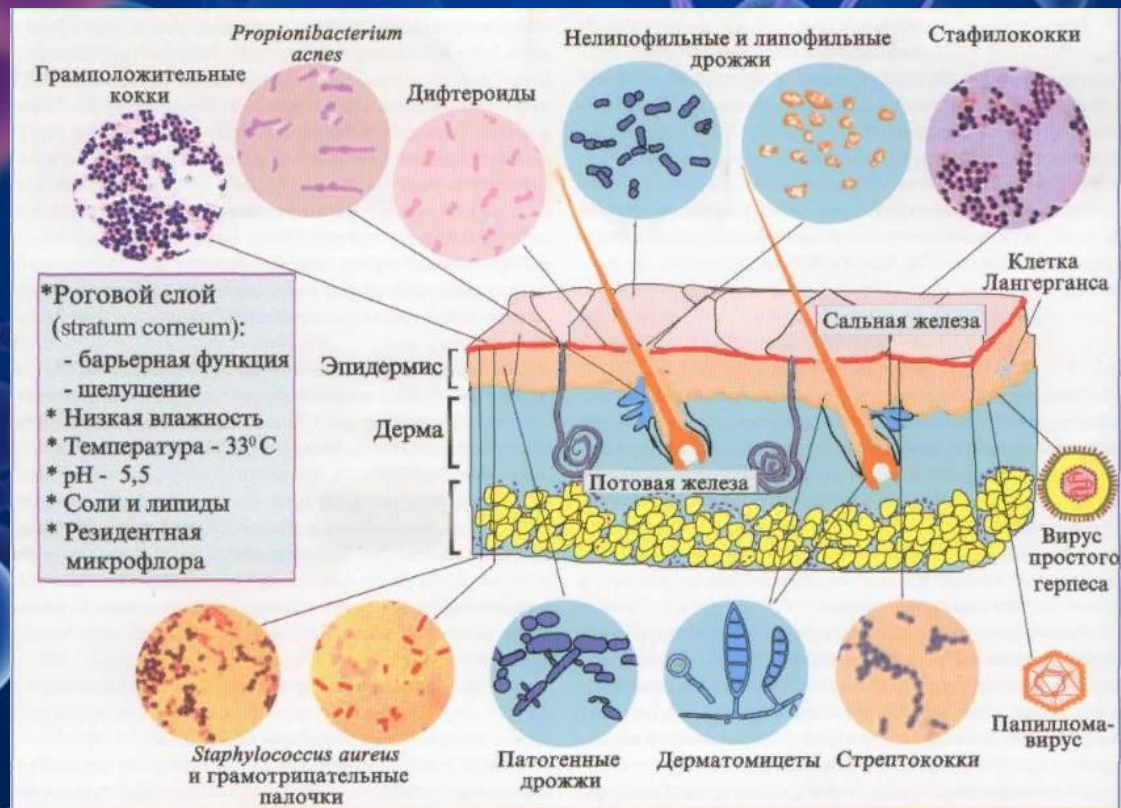
# Биотопы организма человека:

- Кожа
- Верхние дыхательные пути
- Нижние отделы мочеполового тракта
- Желудочно-кишечный тракт
- Полость рта
- Желудок и верхние отделы тонкого кишечника
- Дистальный отдел подвздошной кишки
- Толстый кишечник



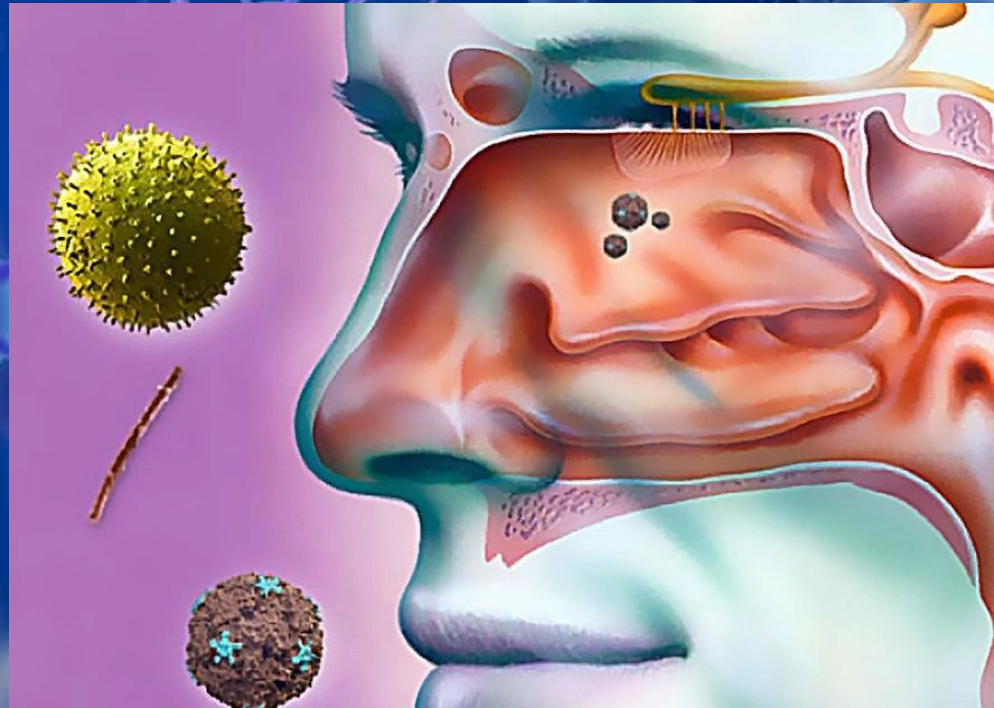
# Биоценоз кожи

В основном представлен Грам(+) микроорганизмами  
Чаще выявляют *Staphylococcus epidermidis* и *Staphylococcus saprophyticus*, пропионовые бактерии, коринебактерии (дифтероиды) микрококки, реже - грибы рода *Candida*



# Биоценоз верхних дыхательных путей

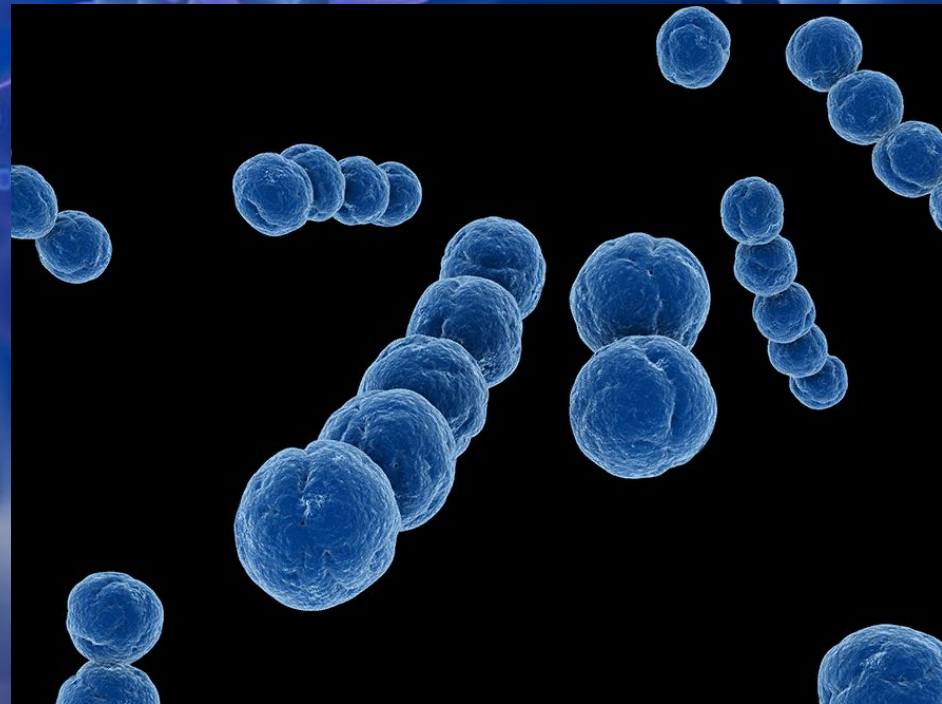
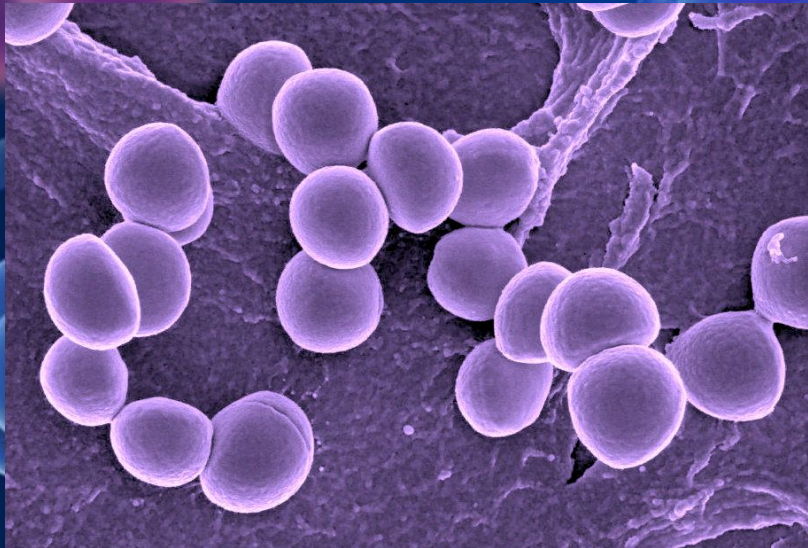
В полости носа содержится небольшое количество микробов вследствие бактерицидного действия лизоцима и муцина: Непатогенные стафилококки, коринебактерии (дифтероиды); транзиторные: стрептококки, катаральные нейссерии.



# Биоценоз носоглотки

Постоянная микрофлора носоглотки представлена зеленыщими и негемолитическими стрептококками ( $10^5 - 10^6$  КОЕ) и нейссериями ( $10^2 - 10^4$  КОЕ).

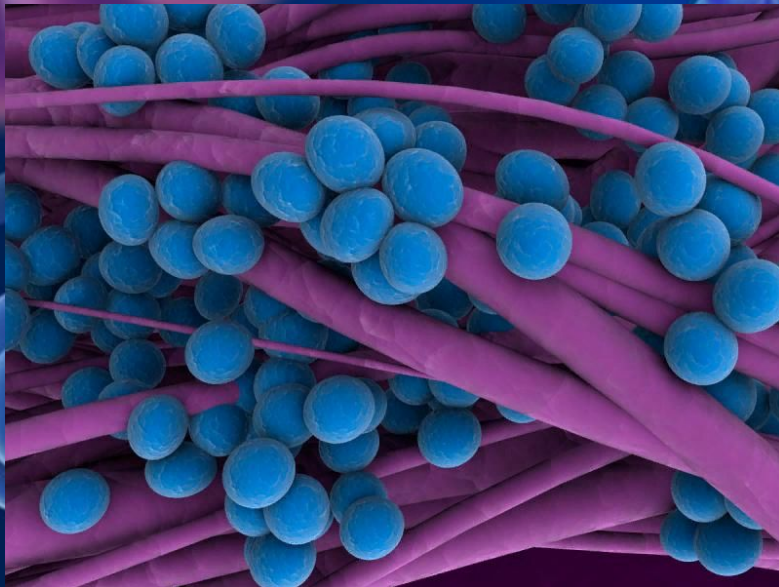
Добавочную группу составляют непатогенные стафилококки, дифтероиды и гемофильные палочки, выделяемые в среднем у 30% здоровых людей в количестве



# Биоценоз нижних отделов мочеполового тракта

У мужчин – продолжает микрофлору кожи, микробы населяют только передний отрезок уретры (начальную треть мочеиспускательного канала)

У женщин – в уретре и мочевом пузыре могут присутствовать эпидермальные кокки до  $10^3$  КОЕ/мл и единичные энтеробактерии





# Вагинальная микрофлора

- Лактобактерии
- Бифидобактерии
- Пептострептококки
- Пропионобактерии
- Превоцеллы
- Вейлонелла

*Лактобактерии*



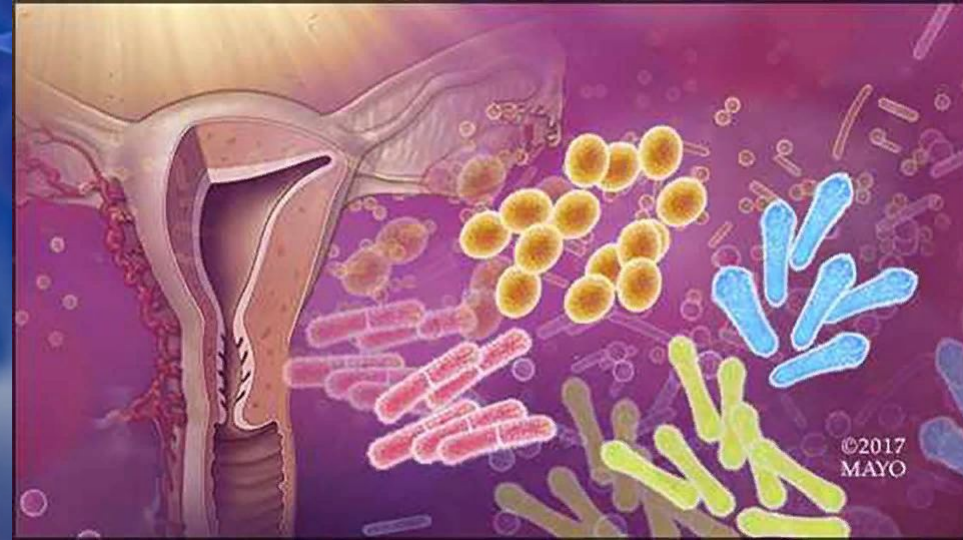
*Бифидобактерии*



*Сапрофитические  
микобактерии*

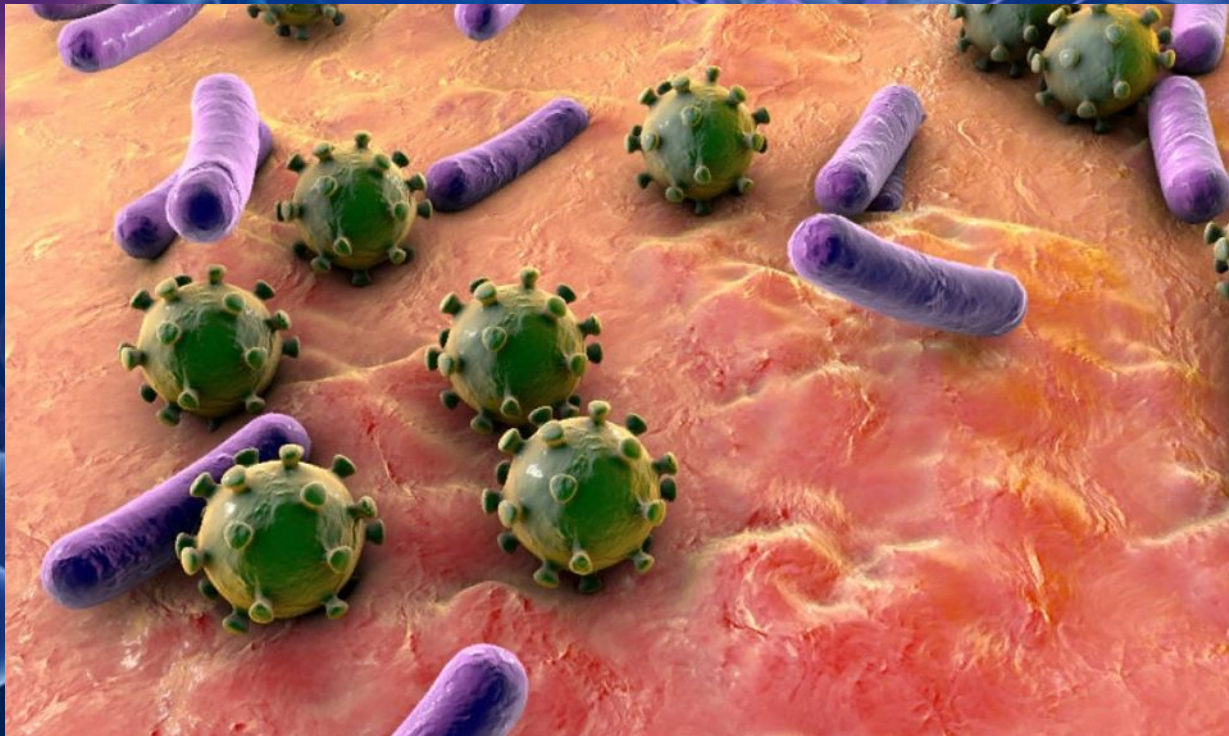


*Пропионибактерии*



# Микрофлора полости рта

- Индигенная микрофлора:
  - Анаэробные и микроаэрофильные стрептококки – около 50%
  - Вейлонеллы (Грам(-) анаэробные кокки)
  - Дифтероиды (Грам(+)) аэробные палочки)

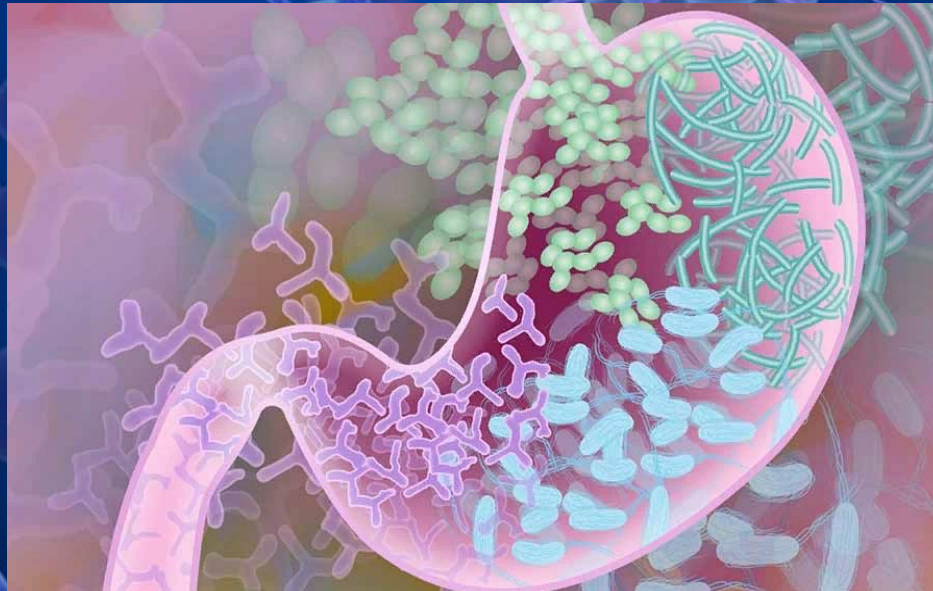


□ Сопутствующая микрофлора представлена стафилококками, лакто- и бифидобактериями, спирохетами, фузобактериями, дифтероидами, нейссериями, микоплазмами, дрожжевыми и дрожжеподобными грибами, актиномицетами и простейшими



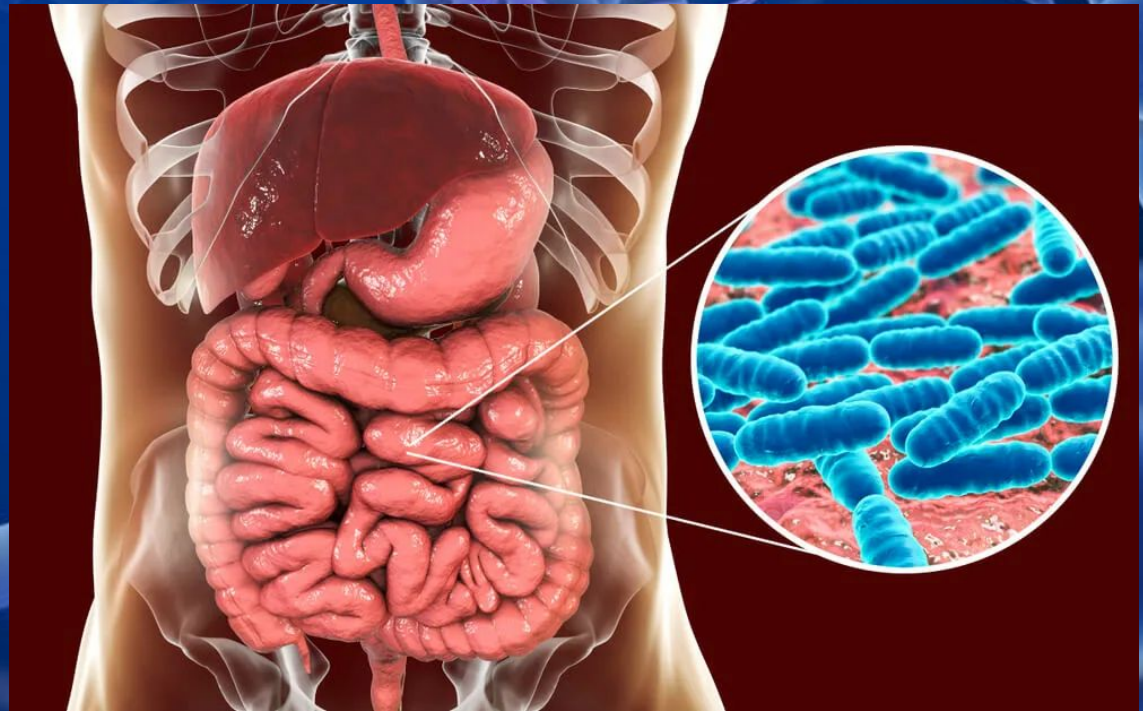
# Микрофлора верхних отделов ЖКТ

- В желудке –лактобактерии и дрожжи не более  $10^3$  КОЕ в мл
- В верхних отделах тонкого кишечника в незначительных количествах обнаруживаются бифидобактерии, лактобактерии, энтерококки.



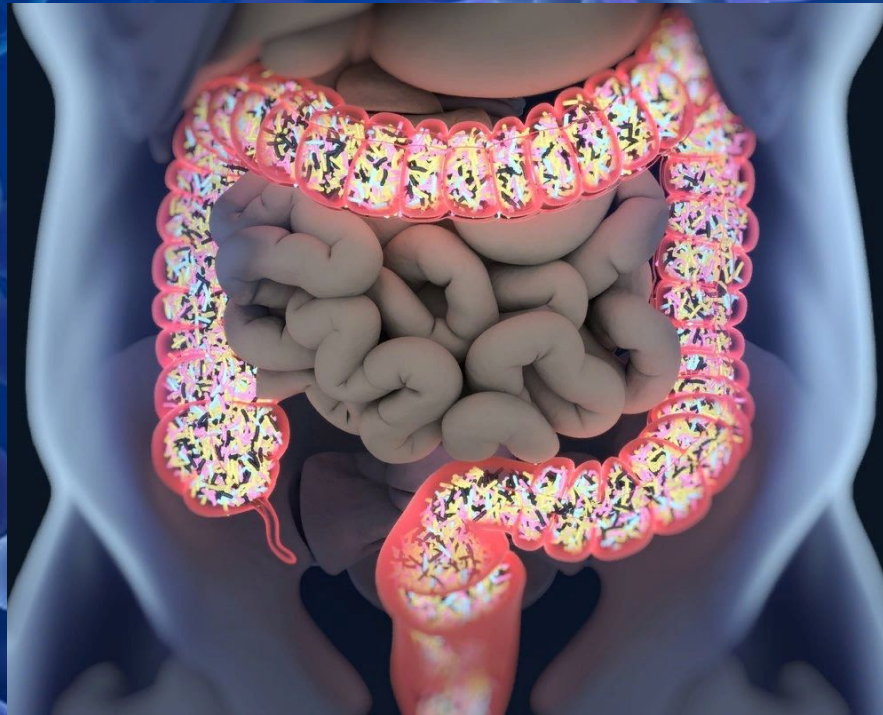
# Микрофлора дистальных отделов тонкого кишечника

□ По сравнению с верхними отделами увеличивается общее число бактерий до  $10^6$  –  $10^7$  КОЕ/г, присоединяются бактероиды, вейлонеллы, энтеробактерии.



# Микрофлора толстого кишечника

Содержит анаэробы: бифидобактерии, бактероиды, пропионибактерии, пептострептококки, вейонеллы, эубактерии, фузобактерии, катенобактерии; микроаэрофиллы: лактобациллы и аэробы: эшерихии, молочнокислый стрептококк, фекальные стрептококки, стафилококки.



Спасибо за внимание!



© Study.com