

Инсульт в молодом возрасте

Подготовила студентка 4 курса
11 группы лечебного
факультета МГМСУ им. А. И.
Евдокимова
Ажигова Ася М.

Инсульт



Основные причины ишемического инсульта у молодых больных (25-44 лет):

- диссекция (расслоение стенки) экстра-, интракраниальных артерий (28 %);
- кардиогенная эмболия (12 %);
- антифосфолипидный синдром (11 %);
- артериальная гипертензия (7 %);
- коагулопатии (6 %);
- изолированный церебральный артериит (5 %);
- атеросклероз (3 %);
- митохондриальная цитопатия (1 %) (!инсультоподобный эпизод);
- полицитемия (0,7 %);
- болезнь Мойя-мойя (0,4 %);
- криптогенный инсульт, другие причины (25 %).

Диссекция (расслоение)

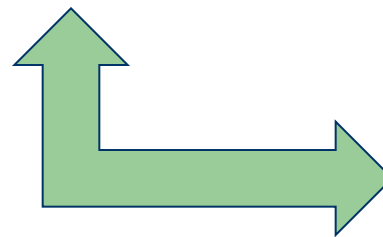
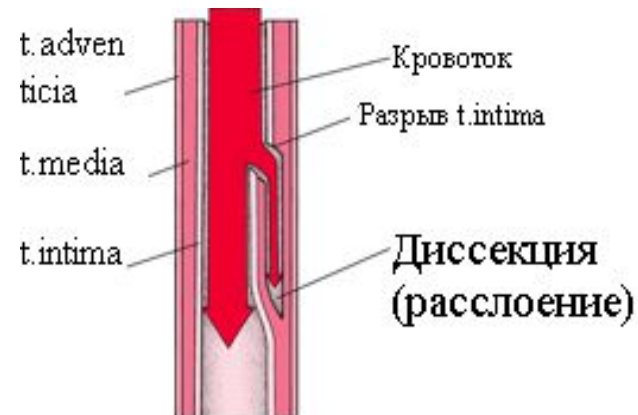
Митохондриальная
цитопатия



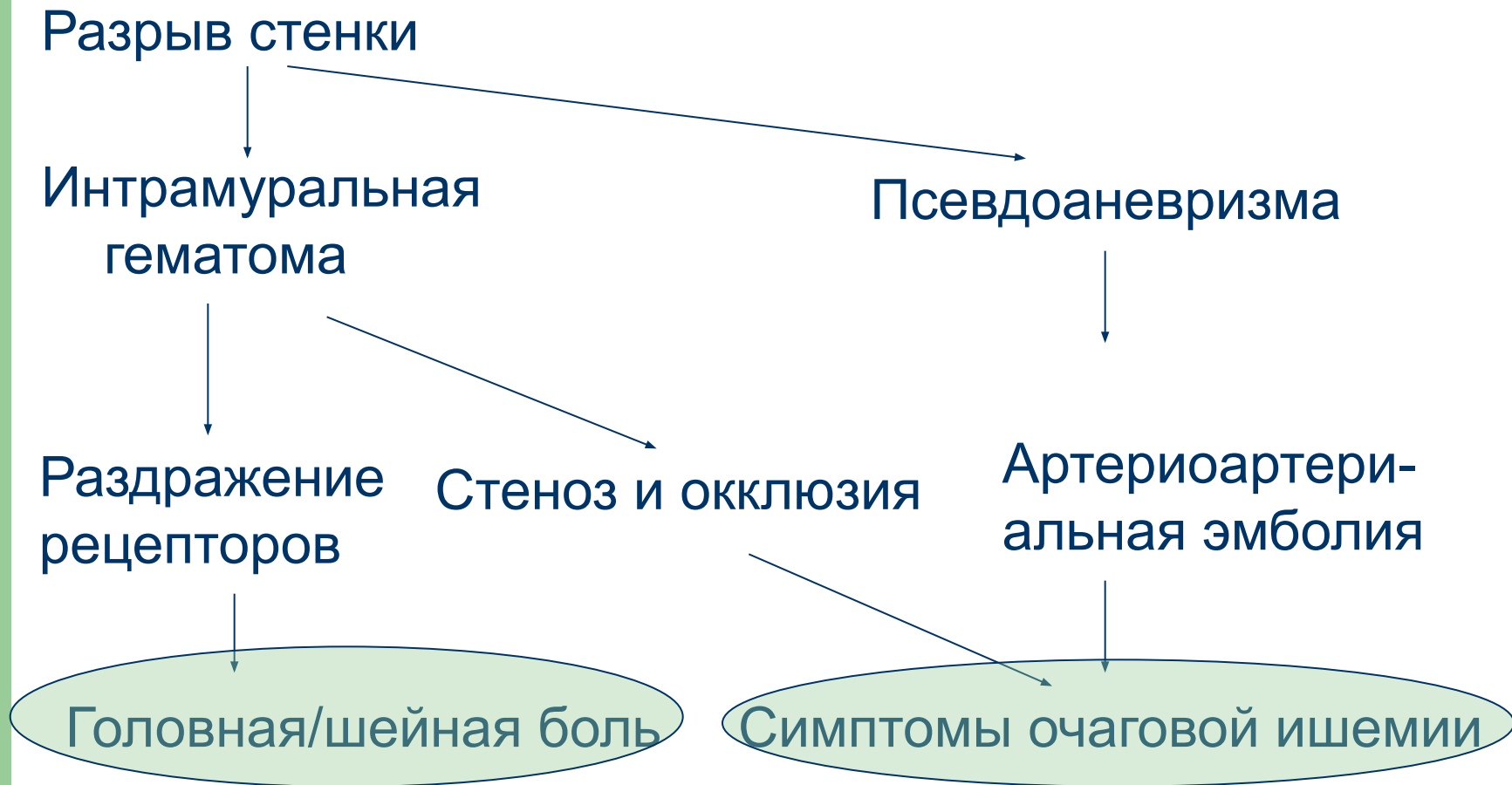
- дефект внутренней эластической мембраны;
- участки фиброза в интиме
- неправильная ориентировка миоцитов



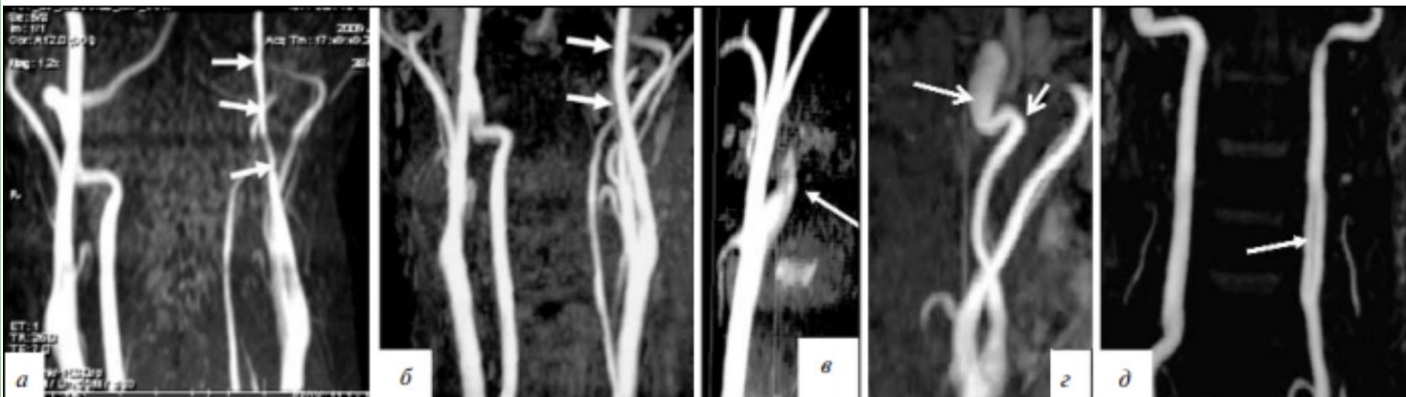
слабость и разрыв



Псевдоаневризма



- Ангиография (МРА, КТ-АГ):
«СИМПТОМ СВЕЧИ», «СИМПТОМ СТРУНЫ»,
«СИМПТОМ ЧЕТОК»
- Морфологическое исследование

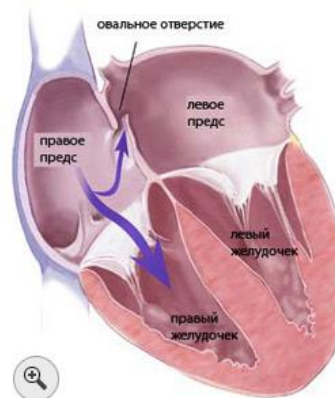
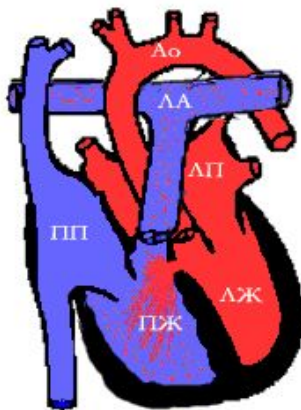


Лечение

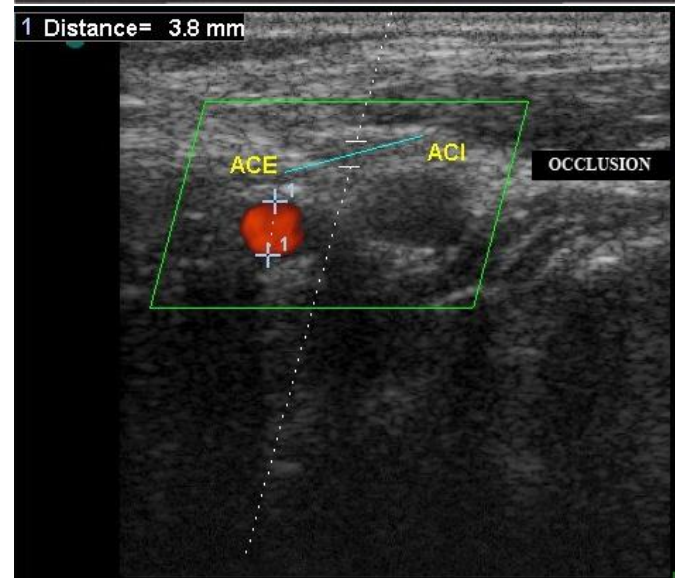
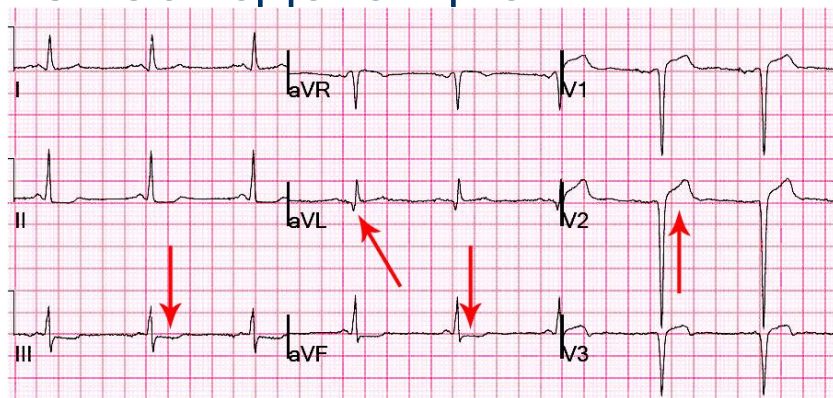
- Введение прямых антикоагулянтов с последующим переходом на непрямые
- Антиагреганты
- Препараты с трофическим и энерготропным действием
- Соблюдение режима

Кардиогенная эмболия

1. Наличие право-левого шунта:
 - овальное окно
 - дефект межжелудочковой перегородки
2. Наличие тромба/эмбола в левых отделах сердца:
 - патология камер сердца (мерцательная аритмия, инфаркт миокарда, аневризма межпредсердной или межжелудочковой перегородки)
 - патология клапанов сердца (инфекционный эндокардит, ревматизм, врожденные пороки, протезирование, пролапс с миксоматозными изменениями)



- ТЭКГ
- Трансторакальная и чреспищеводная ЭхоКГ
- Транскраниальная доплерография с контрастированием и эмболодетекцией



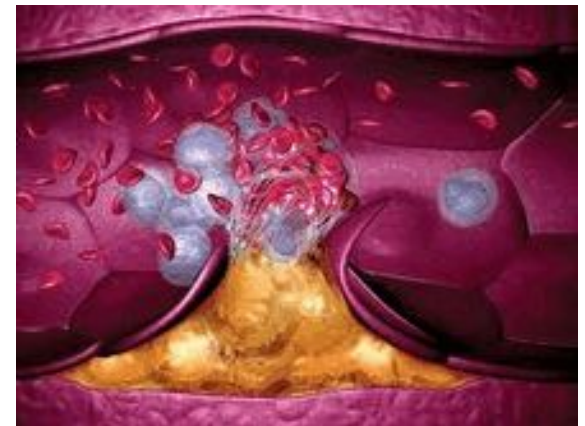
Лечение

- Пероральные антикоагулянты
- Нейропротекторные препараты

Антифосфолипидный синдром



- Более частое развитие у женщин
- Поражаются интрацеребральные, а не магистральные сосуды
- Хороший регресс симптоматики
- Склонность к рецидиву при отсутствии вторичной профилактики



- Антикардиолипидные антитела IgG/IgM в высоких и средних титрах
Антитела к β 2-гликопротеину
- ВА в плазме
(в 2 или более образцах с промежутком не менее 6 нед)

Диагностика

Один клинический и один серологический критерий



Сосудистый тромбоз

Патология беременности

- Антикардиолипидные антитела IgG/IgM в высоких и средних титрах
Антитела к β 2-гликопротеину
- ВА в плазме
(в 2 или более образцах с промежутком не менее 6 нед)

Лечение

Прием непрямых антикоагулянтов

Прием антиагрегантов

Прием КС

Артериальная гипертензия

- ремоделирование артерий
- гипертрофия левого желудочка
- концентрическое ремоделирование миокарда

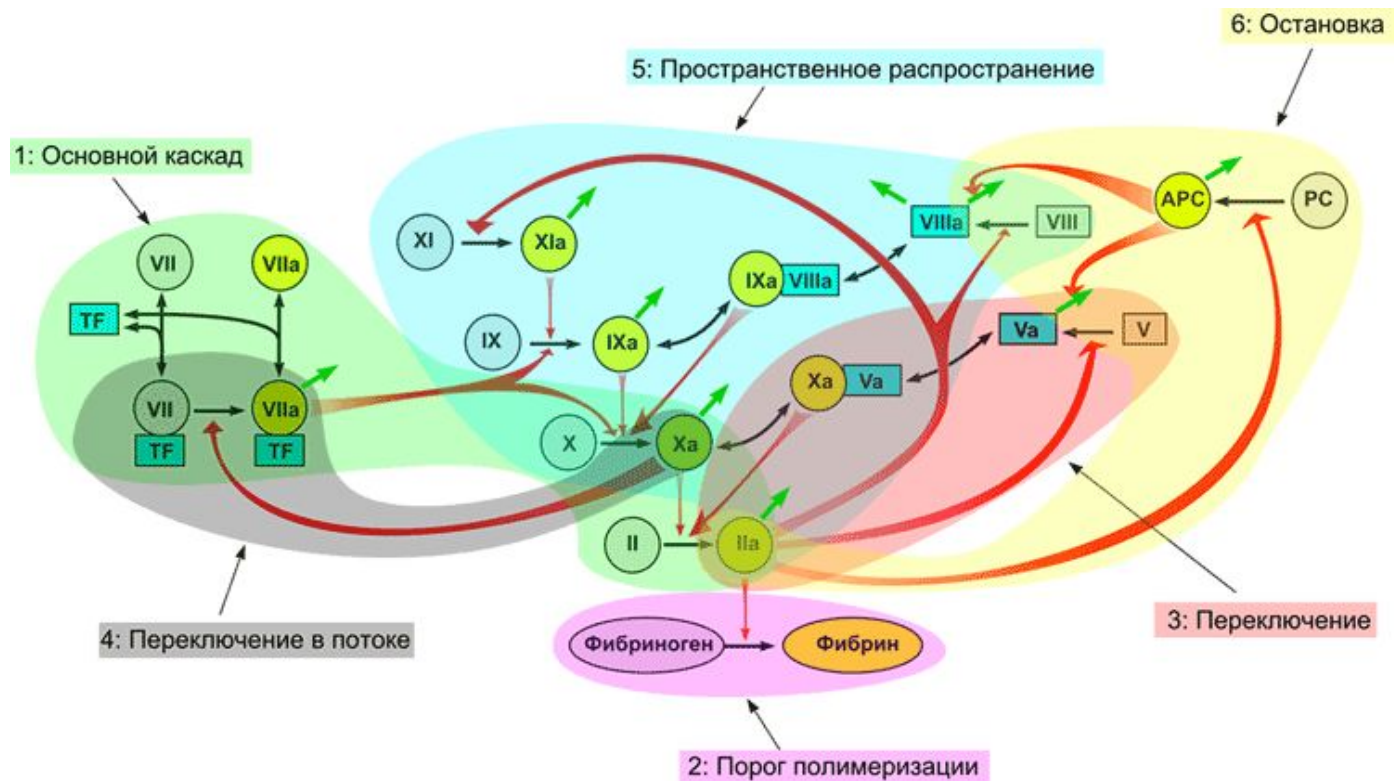


хроническая сердечная недостаточность



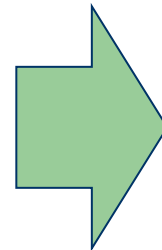
хроническая недостаточность мозгового кровообращения

Гиперкоагуляционные состояния



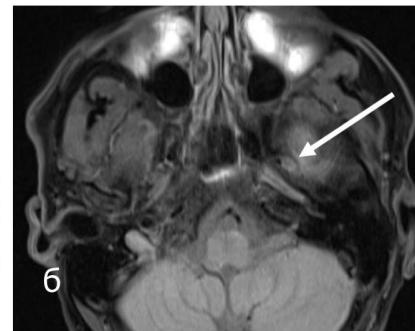
Изолированный церебральный артериит

- Герпетическая инфекция
- сифилис
- гепатит С
- недифференцированная инфекция



Воспаление стенок,
выброс
вазоконстрикторов

МРТ с
контрастированием
(накопление
утолщенной стенкой
контраста)

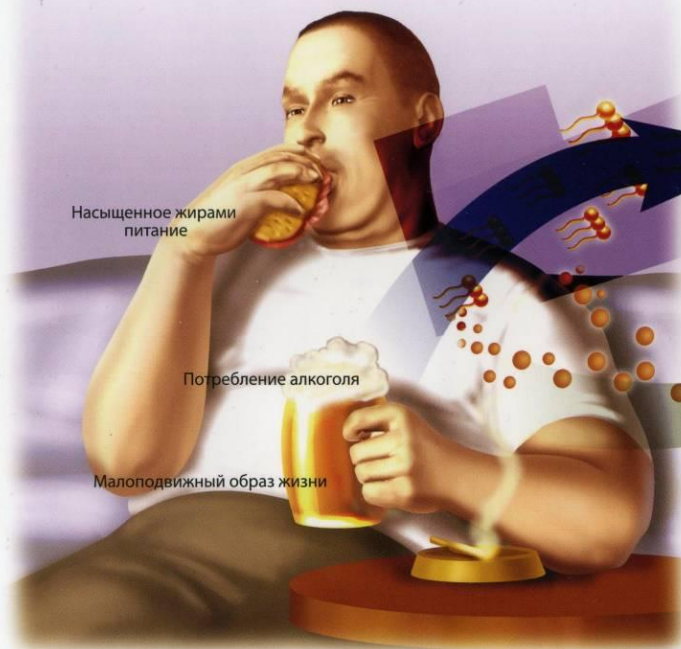


Атеросклероз

Диета, вредные привычки и атеросклероз



Дислипидемия



Насыщенное жирами питание

Потребление алкоголя

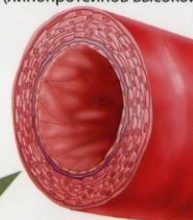
Малоподвижный образ жизни

Гипертриглицеридемия

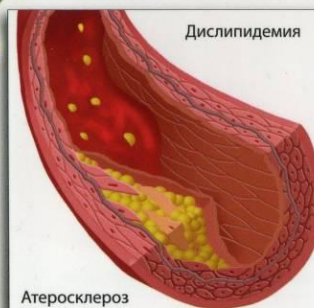


Повышенные уровни ЛПНП (липопротеинов низкой плотности)

Сниженные уровни ЛПВП (липопротеинов высокой плотности)



Дислипидемия



Атеросклероз

Митохондриальная цитопатия

- MELAS – синдром

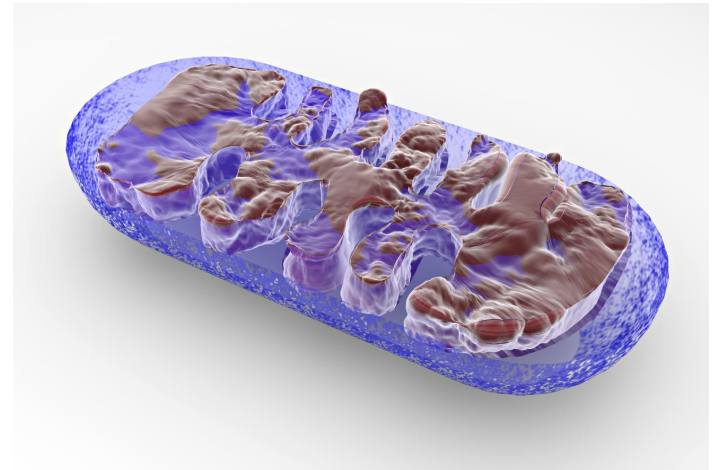
 митохондриальная энцефалопатия

 лактоацидоз

 инсультоподобные эпизоды

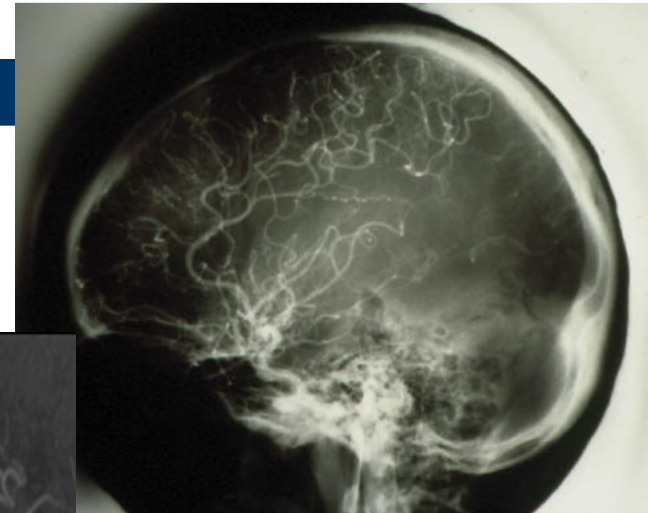
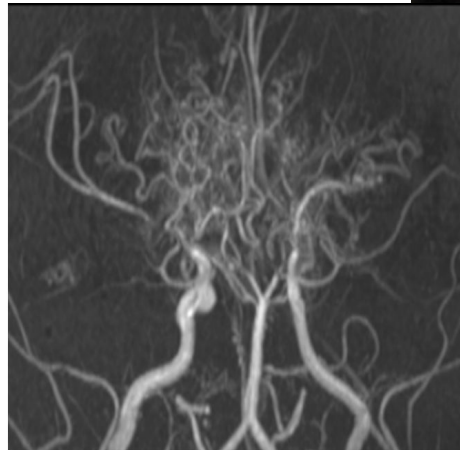
Лечение

Улучшение энергетического обмена



Болезнь Мойя-Мойя

- Фиброзное утолщение интимы, истончение меди
- Развитие стеноза или окклюзии в конечной части ВСА
- Ишемия



Лечение хирургическое (создание прямого или непрямого анастомоза вне- и внутричерепных артерий)

Криптогенный инсульт и другие причины

- мигренозный инфаркт;
- употребление кокаина;
- инфекционные болезни;
- воспалительные заболевания;
- эмболия опухолевыми клетками;
- наследственные заболевания;
- ятрогенные заболевания.

СПАСИБО

ЗА ВНИМАНИЕ