

**Срочная социальная услуга
«Предоставление во временное
безвозмездное пользование
технических средств реабилитации»:
оценка востребованности, обеспечение
граждан, условия получения,
удовлетворенность граждан**

Стратегические документы, направленные на повышение качества жизни граждан Санкт-Петербурга

Пункты проката ТСР являются одним из направлений развития системы комплексной реабилитации и абилитации лиц с инвалидностью, в том числе детей с инвалидностью (с 2021 года) и системы долговременного ухода (с 2022 года) в Санкт-Петербурге



Региональный проект Санкт-Петербурга «Разработка и реализация программы системной поддержки и повышения качества жизни граждан старшего поколения»

Государственная программа Санкт-Петербурга «Социальная поддержка граждан в Санкт-Петербурге»
(постановление Правительства Санкт-Петербурга от 23.06.2014 № 497)

Проект распоряжения Правительства Санкт-Петербурга «О Плане мероприятий по формированию в Санкт-Петербурге комплексной системы реабилитации и абилитации инвалидов, в том числе детей-инвалидов»

Указ Президента РФ от 07.05.2018 № 204
«О национальных целях и стратегических задачах развития Российской Федерации на период до 2024 года»

Указ Президента РФ от 21.07.2020 № 474
«О национальных целях развития Российской Федерации на период до 2030 года»

Национальный проект «Демография»

Стратегия действий в интересах граждан старшего поколения в Российской Федерации до 2025 года
(распоряжение Правительства Российской Федерации от 05.02.2016 № 164-р)

Приказ Минтруда России от 29.09.2020 № 667 «О реализации в отдельных субъектах Российской Федерации в 2021 году Типовой модели системы долговременного ухода за гражданами пожилого возраста и инвалидами, нуждающимися в постороннем уходе»

Проект Концепции развития в Российской Федерации системы комплексной реабилитации и абилитации лиц с инвалидностью, в том числе детей с инвалидностью, на период до 2025 года

Примерный перечень технических средств реабилитации (ТСР), предоставляемых в пункте проката ТСР (виды ТСР)

ДЕЙСТВУЮЩИЕ

1

Вспомогательные средства для передвижения

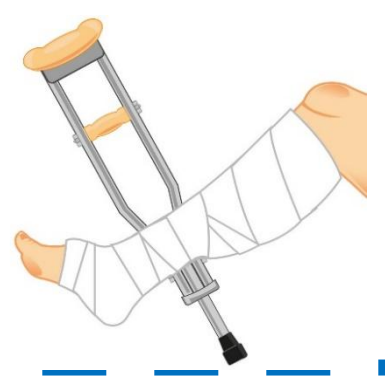
- ✓ Трости опорные
- ✓ Костыли
- ✓ Ходунки
- ✓ Тактильные трости
- ✓ Ходунки-роллаторы
- ✓ Кресла-коляски с ручным приводом
- ✓ Кресла-коляски с электроприводом



2

Вспомогательные средства для ухода

- ✓ Противопролежневые матрасы и подушки
- ✓ Бандажи
- ✓ Тutory
- ✓ Опоры в кровать
- ✓ Ванны складывающиеся
- ✓ Судна медицинские
- ✓ Кровати функциональные



3

Вспомогательные средства для самообслуживания, удовлетворения базовых потребностей, повышения индивидуальной мобильности

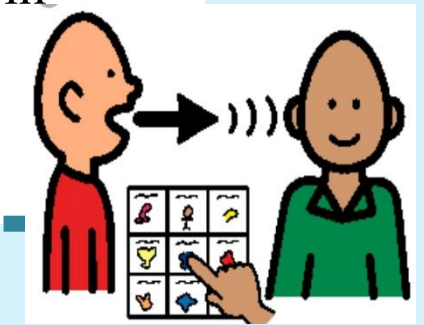
- ✓ Сиденья для ванны
- ✓ Кресла-стулья с санитарным оснащением
- ✓ Насадки на унитаз
- ✓ Ступеньки для ванной
- ✓ Столики прикроватные
- ✓ Активные захваты для вещей
- ✓ Пандусы телескопические
- ✓ Мобильные электрические подъемники



4

Средства альтернативной коммуникации

- ✓ Электронные планшеты со специализированным программным обеспечением
- ✓ Коммуникационные устройства с синтезаторами речи (говорящие коммуникаторы)
- ✓ Интерактивные коммуникационные доски
- ✓ Коммуникативные карточки и журналы



5

Дополнительные предложения организаций социального обслуживания



Внедрение информационного портала в Санкт-Петербурге

Навигатор социальных услуг: <http://cosospb.ru/>

Навигатор социальных услуг

1. Оформление индивидуальной программы предоставления социальных услуг (ИППСУ)

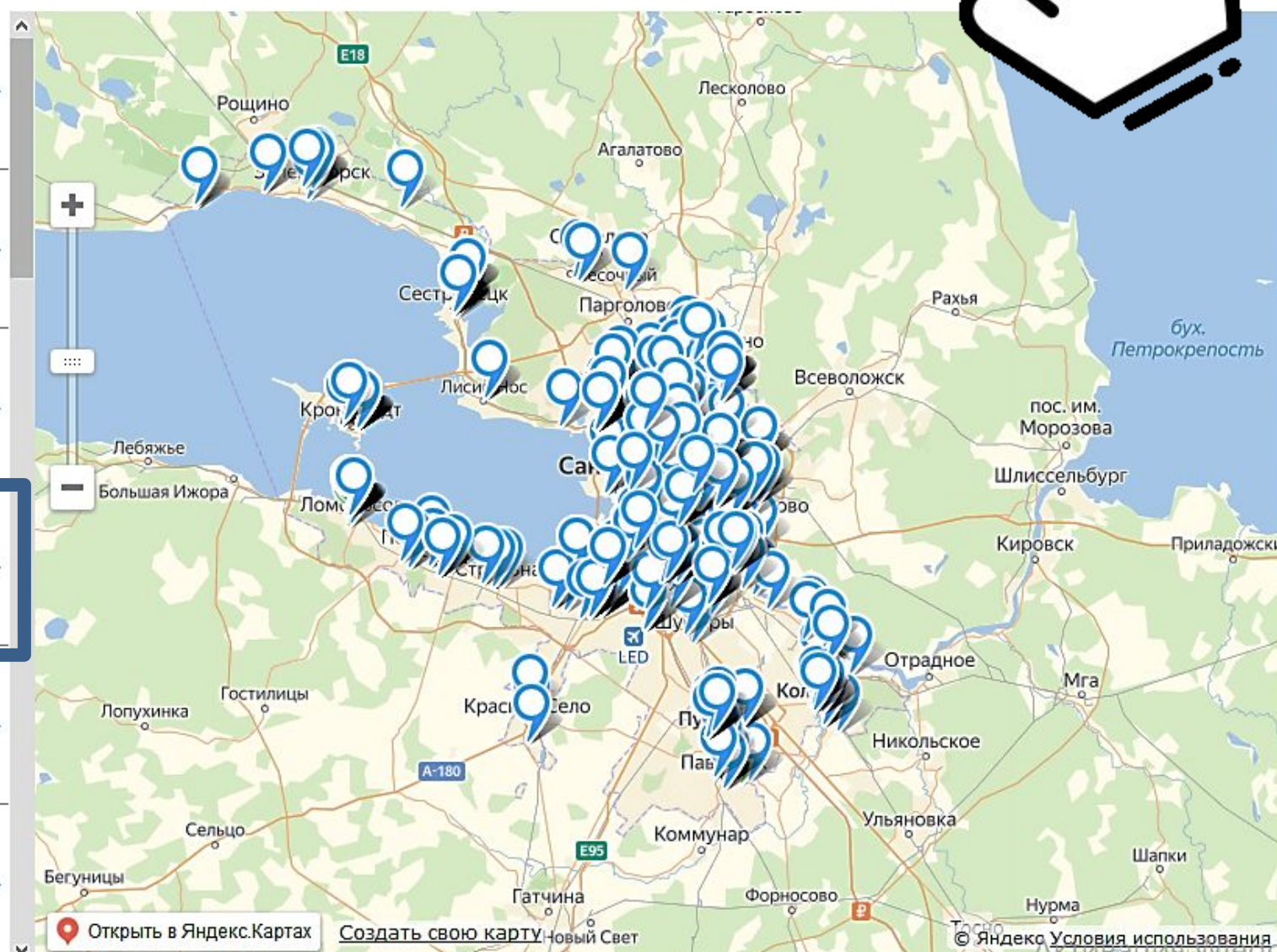
2. Социальное такси

3. Срочные услуги

4. Пункты предоставления технических средств реабилитации

5. Граждане пожилого возраста

6. Инвалиды трудоспособного возраста

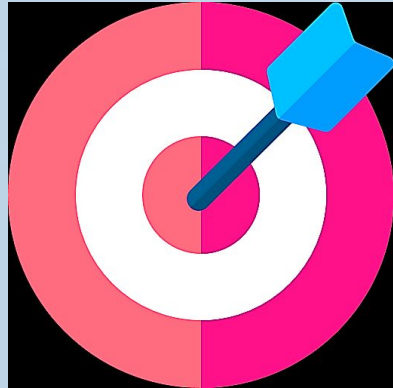


Чек-лист Информации, необходимой для размещения

на сайте поставщика социальных услуг

<input type="checkbox"/>	Наличие отдельной вкладки «Пункт проката технических средств реабилитации» в разделе «Отделения»	✓
Контактная информация:		
<input type="checkbox"/>	Адрес отделения	✓
<input type="checkbox"/>	Режим работы	✓
<input type="checkbox"/>	Контактный телефон	✓
<input type="checkbox"/>	Условия предоставления ТСР (категории граждан, необходимость заключения договора, период выдачи ТСР)	✓
<input type="checkbox"/>	Список необходимых документов	✓
<input type="checkbox"/>	Перечень ТСР (в разрезе видов и подвидов) * для предоставления во временное безвозмездное пользование	✓
<input type="checkbox"/>	Количество ТСР (по каждому подвиду) для предоставления во временное безвозмездное пользование	✓
<input type="checkbox"/>	Технические характеристики ТСР для предоставления во временное безвозмездное пользование согласно информации в паспорте ТСР	✓

Проведение выборочного исследования путем проведения анкетирования и интервьюирования граждан Санкт-Петербурга



Цель – оценка востребованности и удовлетворенности граждан данной выборочной социальной услугой и определение перспективных направлений развития пунктов проката ТСР, в том числе в части формирования типового перечня и расширения перечня ТСР, предоставляемых в рамках деятельности пунктов проката ТСР

- Проведение выборочного исследования граждан с целью оценки востребованности и выявления потребности граждан в ТСР
- Сбор информации о деятельности пунктов проката ТСР с целью выявления ассортимента ТСР, имеющегося в наличии
- Обобщение и анализ полученной информации
- Разработка рекомендаций по повышению информированности граждан о деятельности пунктов проката ТСР и предложений по развитию материально-технической базы пунктов проката ТСР

Участники исследования «Срочная социальная услуга «Предоставление во временное безвозмездное пользование технических средств реабилитации: оценка востребованности, обеспечение граждан, условия получения, удовлетворенность граждан» в Санкт-Петербурге:

- Комитет по социальной политике Санкт-Петербурга (заказчик и координатор исследования)
- СПб ГКУ «Центр организации социального обслуживания» (разработчик анкеты, оператор сбора данных)
- СПб ГБУ ГИМЦ «Семья» (обработка результатов анкетирования)
- СПб ГКУ «Государственный информационно-расчетный центр» (предоставление статистических данных, развитие ресурса <https://www.city4you.spb.ru>)
- СПб ГБУ ГИМЦ «Доступная среда» (размещение актуальной информации и мониторинг социальных сетей, участие в развитии ресурса <https://www.city4you.spb.ru>)
- Участники организации анкетирования в части размещения ссылки на Google-форму:
 - 18 Комплексных центров социального обслуживания (КЦСОН)
 - 17 Центров социальной реабилитации инвалидов и детей-инвалидов (ЦСРИиДИ)
 - СПб ГАОУ ВО «Санкт-Петербургский государственный институт психологии и социальной работы» (ГИПСР)
 - СПб ГБ



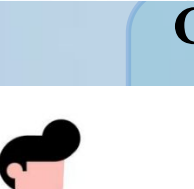
Структура

методы



- Социально-демографические характеристики населения
- Нуждаемость в технических средствах реабилитации (ТСР)
- Опыт получения ТСР в пунктах проката в районных КЦСОН
- Опыт самостоятельного приобретения ТСР и пользования коммерческими пунктами проката
- Удовлетворенность организацией предоставления ТСР
- Обучение навыкам ТСР

Проведение анкетного опроса граждан путем Google формы <https://forms.gle/hf6X5WoNCfQrG7rF8>



Комитет по социальной политике Санкт-Петербурга:
Размещение Google формы в социальных сетях:
официальная группа Комитета по социальной политике
Вконтакте: <https://vk.com/kspgovspb>
Instagram: <https://www.instagram.com/kspgovspb>

СПб ГБУ ГИМЦ «Доступная среда»
Размещение Google формы в социальных сетях:
официальный сайт— <https://dostupnigorod.ru/> и на сайте
- <https://www.city4you.spb.ru>
Вконтакте: <https://vk.com/gimcds>
Instagram: — <https://www.instagram.com/gimcds>

СПб ГАОУ ВО «Санкт-Петербургский государственный
институт психологии и социальной работы»
Размещение Google формы в социальных сетях

СПб ГКУ «Городской информационно-расчетный центр»
Размещение Google формы в социальных сетях:
официальный сайт: <https://iss.ktsz.spb.ru>
Вконтакте: https://vk.com/girc_spb

«Профессионально-реабилитационный
центр»
Размещение Google формы в социальных сетях:
Официальный сайт: <https://p-rcenter.edu.ru/>



СПб ГКУ «Центр организации социального обслуживания»
Размещение Google формы в социальных сетях:
Официальный сайт СПб ГКУ «ЦОСО» <http://coso.ksp.gov.spb.ru/>
Вконтакте: <https://vk.com/socialniyuchstkovy>
Официальная группа СПб ГКУ «ЦОСО» в ОК:
<https://ok.ru/group/58047568412696> ;
Проведение телефонного опроса граждан на базе Единого центра
телефонного обслуживания СПб ГКУ «ЦОСО» (заполнение
оператором Google формы);
Проведение фокус-групп с целью осведомленности, потребностей,
проблем, возникающих у граждан в рамках получения ТСП;
Проведение опроса среди населения с привлечением волонтеров и
практикантов



СПб ГБУ ГИМЦ «Семья»
Официальный сайт - homekid.ru www.gov.spb.ru
Вконтакте - https://vk.com/gimc_family
Группа «Отделения раннего вмешательства» - <https://vk.com/club164351250>
Группа «Семья и дети» - <https://vk.com/club23474919>

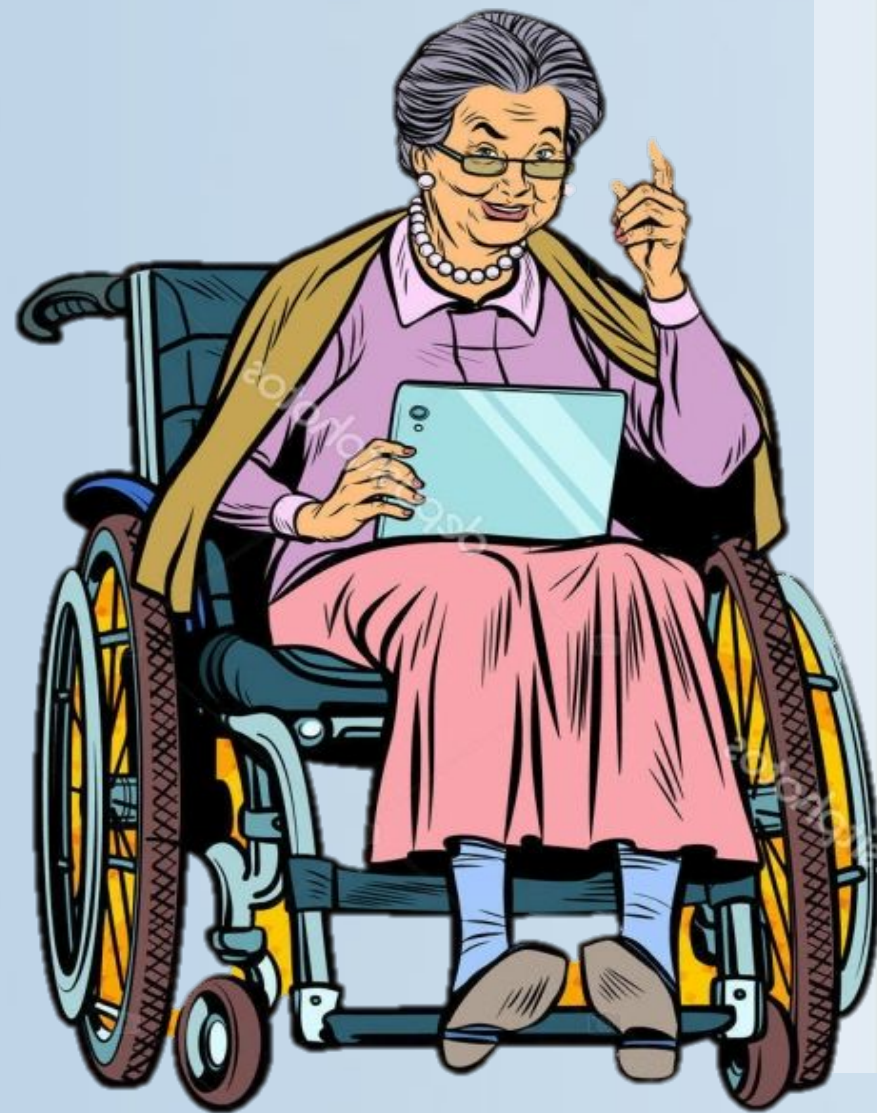
18 Комплексных центров социального обслуживания
17 Центров социальной реабилитации инвалидов
и детей-инвалидов:
Размещение Google формы на официальном сайте
организаций социального обслуживания населения
и в социальных сетях



Форма анкетного опроса граждан



Анкета изучения мнений граждан
предоставлении срочной социа
услуги «Предоставление во
временное безвозмездное
пользование технических средс
реабилитации (ТСР)» на базе пу
проката ТСР: оценка
востребованности, дальнейшие
перспективы развития пунктов
проката ТСР



Вопросы анкетного опроса

граждан

1. Возраст:

- € до 18 лет
- € 18-54 лет
- € 55-59 лет
- € старше 60 лет

2. Пол:

- € женский
- € мужской

3. В каком районе Санкт-Петербурга

Вы проживаете?

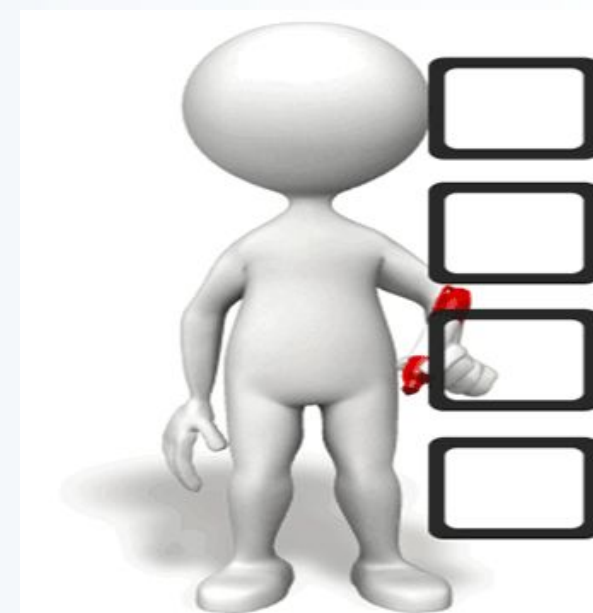
- € Адмиралтейский
- € Василеостровский
- € Выборгский
- € Калининский
- € Кировский
- € Колпинский
- € Красногвардейский
- € Красносельский
- € Кронштадтский
- € Курортный
- € Московский
- € Невский
- € Петроградский
- € Петродворцовый
- € Приморский
- € Пушкинский
- € Фрунзенский
- € Центральный

4. Наличие инвалидности:

- € есть инвалидность, 1 группа
- € есть инвалидность, 2 группа
- € есть инвалидность, 3 группа
- € есть инвалидность, ребенок-инвалид
- € есть показания к установлению инвалидности, пока в процессе оформления
- € нет

5. Имеются ли у Вас нарушения, связанные с состоянием здоровья?

- € в передвижении (с использованием кресла-коляски)
- € в передвижении (двигательные расстройства верхних/нижних конечностей)
- € по зрению (потеря или снижение)
- € по слуху (потеря или снижение)
- € ментальные нарушения
- € не имеются
- € другое _____



Вопросы анкетного опроса

граждан

6. В каких ТСР в настоящее время Вы нуждаетесь? Выберите все подходящие варианты ответа или перейдите к 7 вопросу

6.1 Вспомогательные средства для передвижения

- Трости опорные
- Костыли
- Ходунки
- Трости тактильные
- Кресла-коляски с ручным приводом
- Кресла-коляски с электроприводом
- Другое _____

6.2 Вспомогательные средства для ухода

- Противопрлежные матрасы и подушки
- Бандажи
- Туторы
- Опоры в кровать
- Ванны складывающиеся
- Судна медицинские
- Кровати функциональные
- Другое _____

6.3 Вспомогательные средства для самообслуживания, удовлетворения базовых потребностей

- € Сиденья для ванны
- € Кресла-стулья с санитарным оснащением
- € Насадки на унитаз
- € Ступеньки для ванной
- € Столики прикроватные
- € Активные захваты для вещей
- € Кроватные перила и поручни для самоподнимания, прикрепленные к кровати
- € Другое _____

6.4 Средства для повышения индивидуальной мобильности

- € Пандусы телескопические
- € Мобильные электрические подъемники
- € Шагающие кресла-коляски
- € Лестничные подъемные устройства
- € Другое _____

6.5 Средства альтернативной коммуникации

- € Электронные планшеты, портативные компьютеры, смартфоны со специализированным программным обеспечением
- € Коммуникационные устройства с синтезаторами речи (говорящие коммуникаторы)
- € Интерактивные коммуникационные доски
- € Коммуникативные карточки и журналы
- € Другое _____

6.6 Реабилитационное оборудование

- € опоры для сидения, для лежания, для стояния (вертикализаторы)
- € адаптивные игры и тренажеры для тренировки речи детей, математических способностей, памяти, мышления, внимания, зрительного восприятия, координации глаз и рук, хватательных рефлексов, развития мышц пальцев и рук, тактильных навыков, Монтессори материалы и др.
- € оборудование для лечебной физкультуры (велосипеды трехколесные для детей, система ортопедических подушек для развития двигательной активности, тренажеры, массажные коврики и др.)
- € сенсорное оборудование (сухой бассейн, сенсорная тактильная дорожка и др.)
- € Другое _____



Вопросы анкетного опроса

граждан

7. Как были приобретены ТСР, которые Вы используете в настоящее время? Выберите все подходящие варианты ответа

- € получено на основании рекомендаций в ИПРА у поставщика по направлению ФСС или отдела социальной защиты населения администрации района Санкт-Петербурга
- € приобретено самостоятельно на основании рекомендаций в ИПРА и через ФСС получена компенсация полностью или частично
- € приобретено самостоятельно на основании рекомендаций в ИПРА и расходы (часть расходов) возмещены путем получения материальной помощи в трудной жизненной ситуации, путем направления средств материнского (семейного) капитала на приобретение товаров и услуг, предназначенных для социальной адаптации и интеграции в общество детей-инвалидов
- € получено в пункте проката ТСР в районном Комплексном центре социального обслуживания населения (КЦСОН) или Центре социальной реабилитации инвалидов и детей-инвалидов (ЦСРИиДИ)
- € приобретено самостоятельно без дальнейшей компенсации расходов
- € получено безвозмездно из других источников (родственники, друзья, общественная организация инвалидов и пр.)
- € не использую

8. Актуально ли для Вас приобретение ТСР на основании рекомендаций в ИПРА

с использованием электронного сертификата (системы перечисления денег на приобретение ТСР напрямую от Фонда социального страхования на специальную карту)?

- € да
- € нет

9. Знаете ли Вы о работе пунктов проката ТСР в организациях социального обслуживания населения (Комплексный центр социального обслуживания населения (КЦСОН), Центр социальной реабилитации инвалидов и детей-инвалидов (ЦСРИиДИ)?

- € да, но не обращался
- € да, и я уже обращался
- € нет, не знаю
- € нет, но теперь обращусь



Вопросы анкетного опроса

Граждан ВНИМАНИЕ! Если опрашиваемый гражданин не знает о пунктах проката ТСР в организациях социального обслуживания населения, то переходите к 14 вопросу

10. Как Вы узнали о пункте проката ТСР в организации социального обслуживания населения?

- € по интернету
- € по телефону
- € от знакомых/соседей
- € через навигатор социальных услуг
- € в бюро МСЭ (медико-социальной экспертизы)
- € в травмпункте
- € Другое _____

Вопросы 11 – 13 заполняются в случае, если Вы обращались в районный пункт проката ТСР

11. Какой был результат Вашего обращения в районный пункт проката ТСР?

- € получил необходимые средства реабилитации во временное пользование сразу в момент обращения
- € получил необходимые средства реабилитации во временное пользование спустя время (в момент обращения в наличии не было того, в чем я нуждаюсь, пришлось подождать)
- € не получил вообще - в наличии не предусмотрено того, в чем я нуждаюсь

12. На какой период времени Вы брали в пользование ТСР?

- € до 1 месяца
- € от 1 до 3 месяцев
- € от 3 до 6 месяцев
- € от 6 месяцев до 1 года
- € свыше 1 года

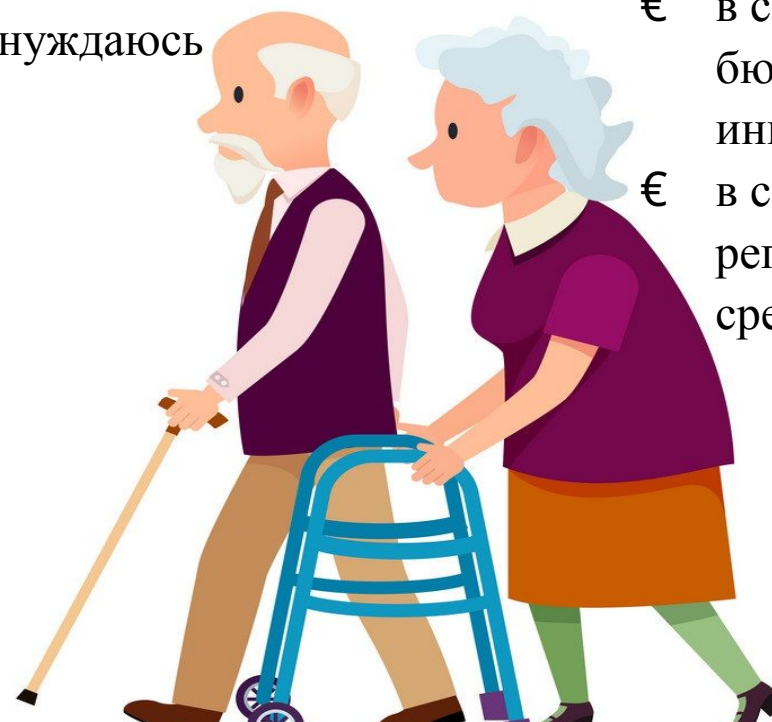
13. Как Вы оцениваете качество, техническое состояние предоставленных в пункте проката ТСР?

- € Отличное (переходите к вопросу №14)
- € Хорошее (переходите к вопросу №14)
- € Удовлетворительное (переходите к вопросу №14)
- € Неудовлетворительное (переходите к вопросу №13.1)

13.1. Что именно Вас не устроило в качестве и техническом состоянии предоставленного в пункте проката ТСР?

14. По какой причине Вам пришлось обращаться в районный пункт проката ТСР за получением необходимых ТСР?

- € в связи со сложностью/длительностью процедуры получения ТСР по ИПРА
- € в связи с невозможностью получить ТСР по ИПРА нужной модификации (технических характеристик)
- € в связи с отсутствием права на получение ТСР за счет средств бюджета (отсутствие рекомендаций в ИПРА, отсутствие инвалидности)
- € в связи с отсутствием необходимого вида ТСР в федеральном и региональном перечнях ТСР, предоставляемых гражданам за счет средств бюджета



Вопросы анкетного опроса

граждан

15. Какие, по Вашему мнению, ТСР необходимо предоставлять в рамках районных пунктов проката ТСР? Выберите все подходящие варианты ответа

15.1 Вспомогательные средства для передвижения

- € Трости опорные
- € Костыли
- € Ходунки
- € Трости тактильные
- € Кресла-коляски с ручным приводом
- € Кресла-коляски с электроприводом
- € Другое _____

15.2 Вспомогательные средства для ухода

- € Противопрлежные матрасы и подушки
- € Бандажи
- € Тutory
- € Опоры в кровать
- € Ванны складывающиеся
- € Судна медицинские
- € Кровати функциональные
- € Другое _____



15.3 Вспомогательные средства для самообслуживания, удовлетворения базовых потребностей

- € Сиденья для ванны
- € Кресла-стулья с санитарным оснащением
- € Насадки на унитаз
- € Ступеньки для ванной
- € Столики прикроватные
- € Активные захваты для вещей
- € Кроватные перила и поручни для самоподнимания, прикрепленные к кровати
- Другое _____

15.4 Средства для повышения индивидуальной мобильности

- € Пандусы телескопические
- € Мобильные электрические подъемники
- € Шагающие кресла-коляски
- € Лестничные подъемные устройства
- Другое _____

15.5 Средства альтернативной коммуникации

- € Электронные планшеты, портативные компьютеры, смартфоны со специализированным программным обеспечением
- € Коммуникационные устройства с синтезаторами речи (говорящие коммуникаторы)
- € Интерактивные коммуникационные доски
- € Коммуникативные карточки и журналы
- € Другое _____

15.6 Реабилитационное оборудование

- € опоры для сидения, для лежания, для стояния (вертикализаторы)
- € адаптивные игры и тренажеры для тренировки речи детей, математических способностей, памяти, мышления, внимания, зрительного восприятия, координации глаз и рук, хватательных рефлексов, развития мышц пальцев и рук, тактильных навыков, Монтессори материалы и др.
- € оборудование для лечебной физкультуры (велосипеды трехколесные для детей, система ортопедических подушек для развития двигательной активности, тренажеры, массажные коврики и др.)
- € сенсорное оборудование (сухой бассейн, сенсорная тактильная дорожка и др.)
- Другое _____

Вопросы анкетного опроса граждан

16. По Вашему мнению, нужно ли организовывать обучение специализированным навыкам пользования ТСР, выдаваемыми в районном пункте проката ТСР?

€ да

€ нет необходимости

17. В случае необходимости организации обучения, как, по Вашему мнению, следует организовывать обучение специализированным навыкам пользования ТСР? Выберите один приоритетный вариант:

€ проводить его в пункте проката ТСР при выдаче ТСР

€ предоставлять памятку по использованию ТСР

€ размещать видео-уроки на интернет-сайте пункта проката ТСР

€ другое:



Совершенствование социального обслуживания в новых условиях реализации национальных проектов



Планируемые результаты исследования:

Определение наиболее востребованных ТСП

Определение сложностей, возникающих у граждан при обращении в организации для получения ТСП

Определение уровня удовлетворенности граждан полученной услугой

Формирование типового перечня и расширения перечня ТСП

Развитие пунктов проката ТСП и повышение доступности предоставления срочной социальной услуги «Предоставление во временное безвозмездное пользование ТСП»

СПАСИБО ЗА
ВНИМАНИЕ!