



Сплав по реке Сылва на 3 дня

Маршрут от д.Кочebaхтино до д.
Большое Заозерье



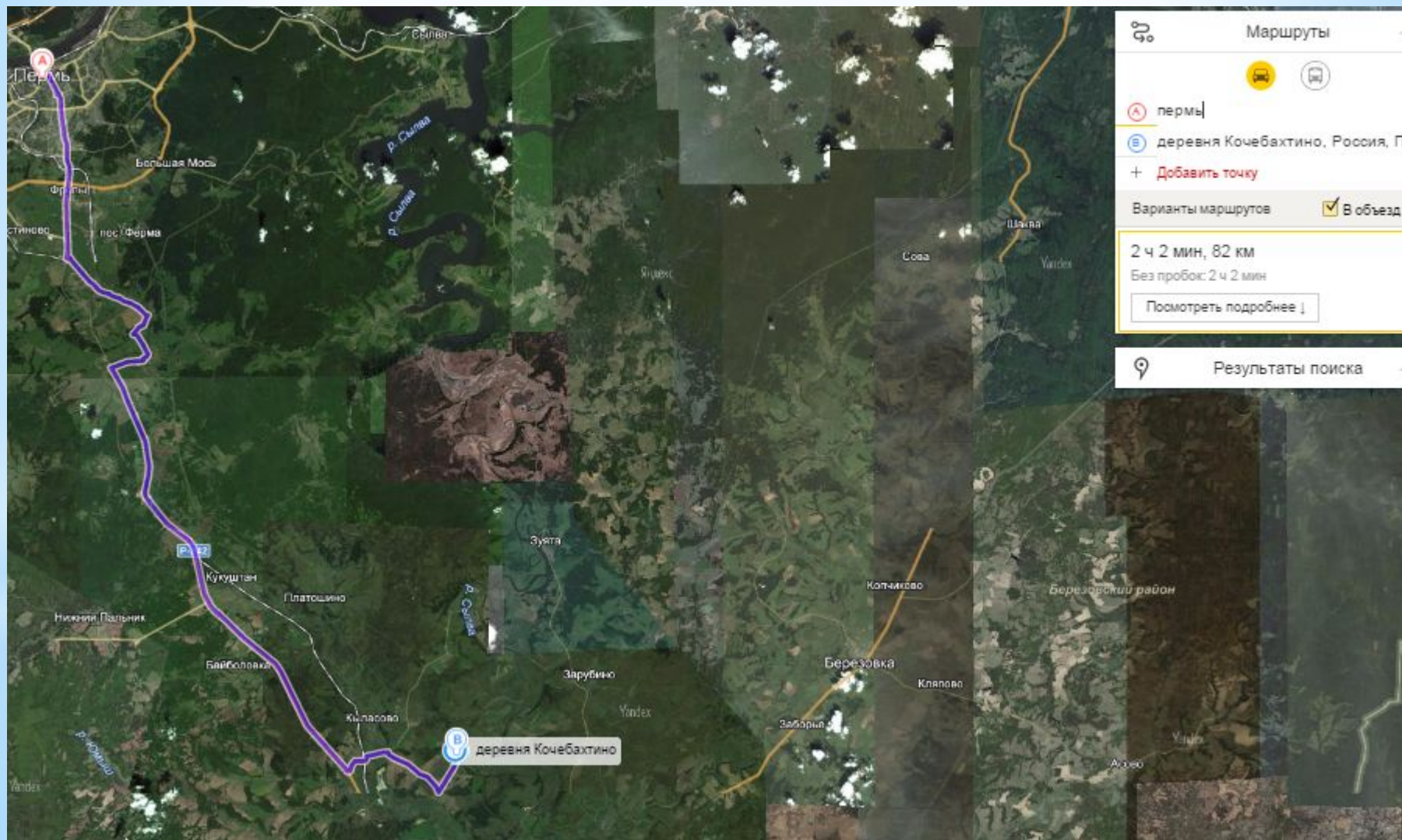
Сылва

- Сылва – в переводе с коми-пермяцкого языка талая вода («сыл»-талая, «ва»-вода)
- Сылва – левый приток Чусовой
- Берет начало на западном склоне Уральского хребта
- Протяженность – 493 км
- Средний уклон — 0,3 м/км
- Основные притоки:
 - левые: Вогулка, Иргина, Ирень, Бабка и Кишертка;
 - правые: Барда, Шаква, Лёк и Молёбка.



Сылва

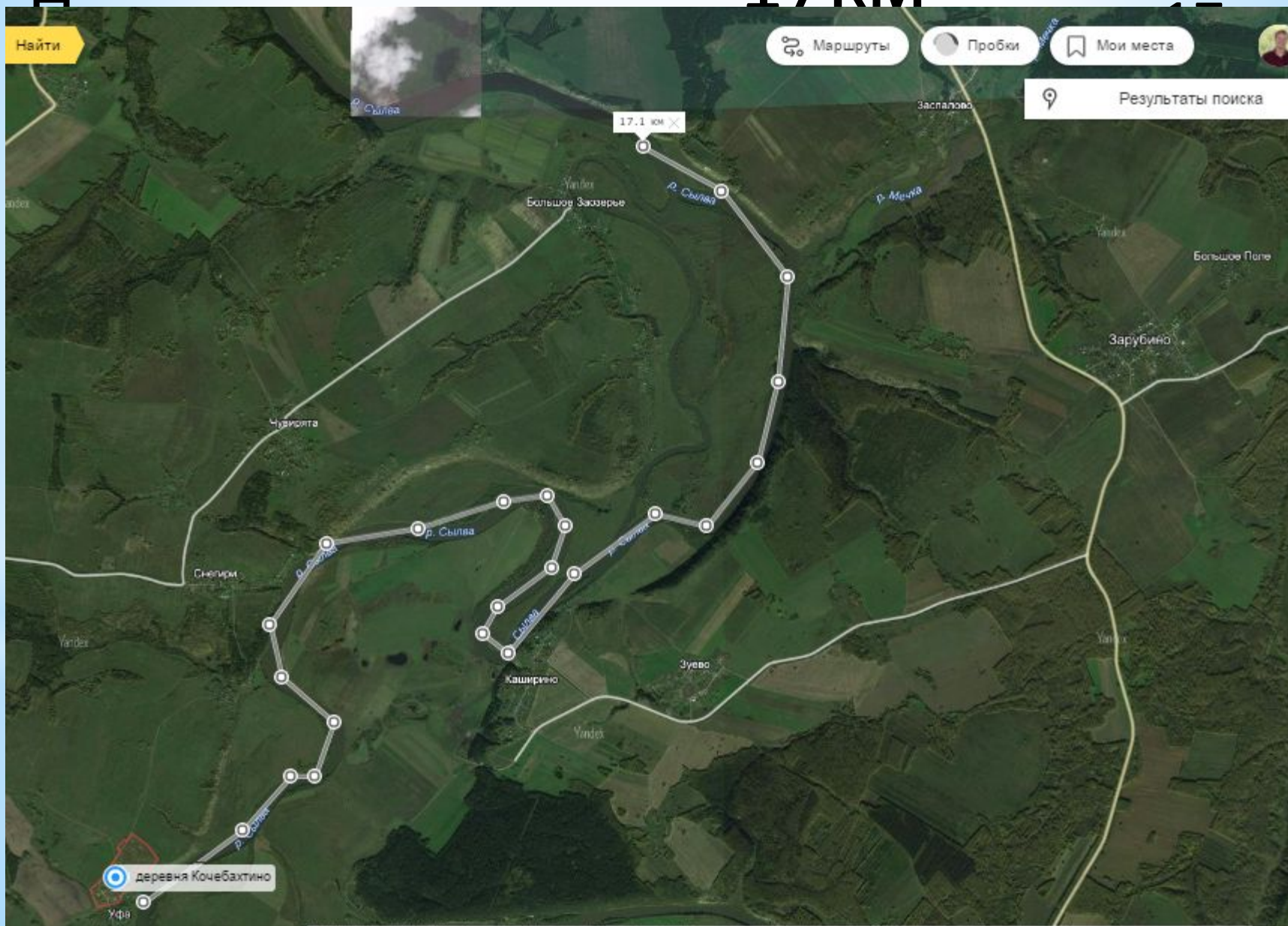
- До места старта 82 км или 2 часа





Сылва-протяженность

17км





Деревня Кочебахтино

- Деревня Кочебахтино находится в Кунгурском районе Пермского края. Появилась она 120 лет назад во времена Николая II. В советские годы здесь проживало около 1 тысячи человек.

Сейчас проживает несколько семей, есть 3 магазина

Церковь Вознесения Господня





Деревня Кочebaхтино



Кочebaхтино





Скала Камень





Google

Кaширино







Усть-Мечка





Усть-Мечка



Пещера Мечка







Большое Заозерье



Google

Большое Заозерье



Большое Заозерье



Google