

Музыкальный портрет.



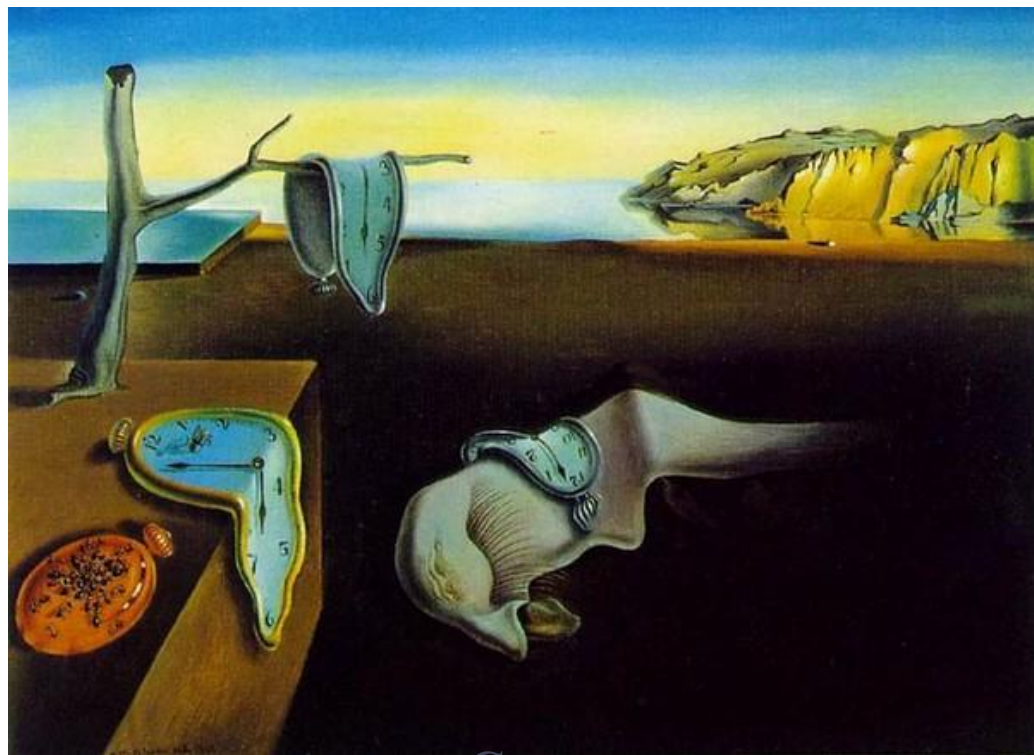
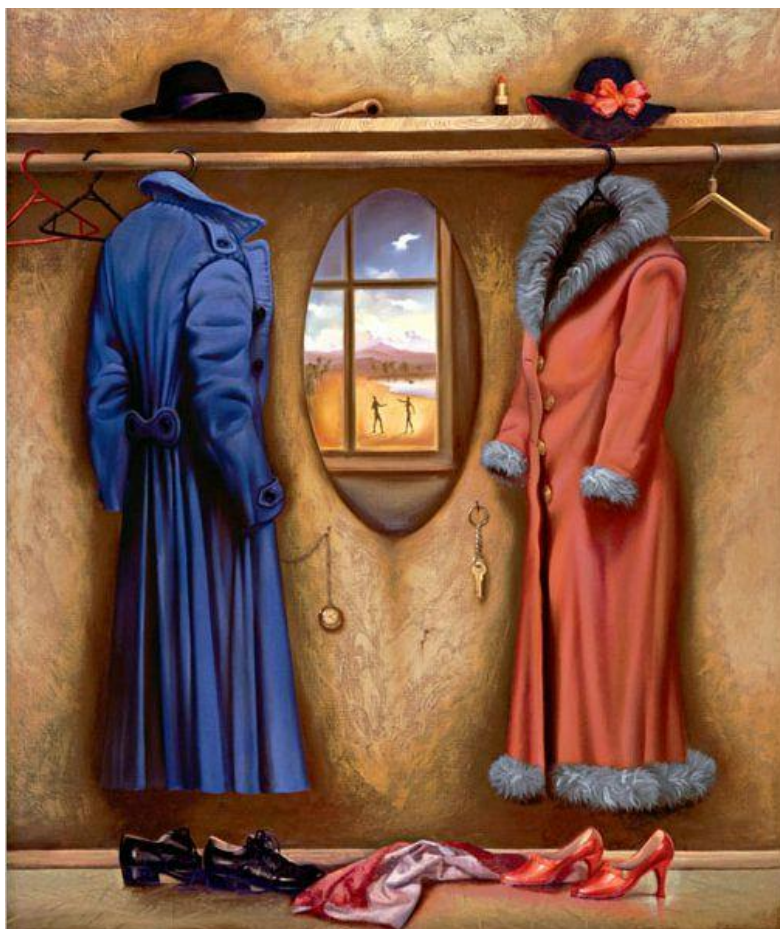
- Интересно сопоставить особенности воссоздания образа человека в литературе, изобразительном искусстве, музыке.

- В музыке не может быть сходства с конкретным лицом, но в то же время не случайно говорится, что «в музыкальной интонации спрятан человек».

Портрет – изображение человека (живопись).

Слово «портрет» применительно к музыкальному искусству, особенно к инструментальной непрограммной музыке, – метафора.

Понятие "**метафора**": качества придаваемые предметам или событиям, как правило, им не свойственные, употребляемые в переносном смысле на основе сходства, сравнения, аналогии.



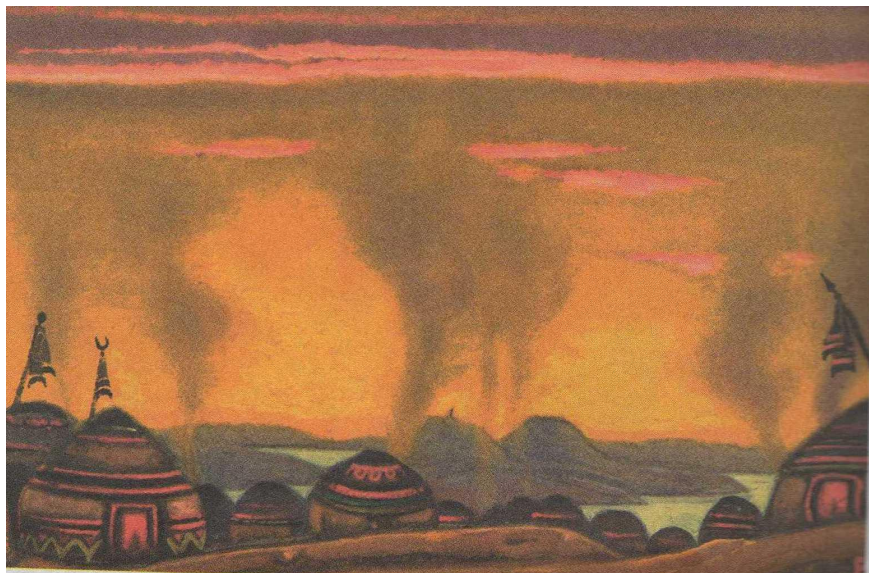
Владимир
Куш

Сальвадор
Дали

В то же время звукопись, а также единство музыки и слова, действий на сцене и внемзыкальных ассоциаций расширяют её возможности или проводит зрительные аналогии, позволяющие представить, что за человек перед нами.



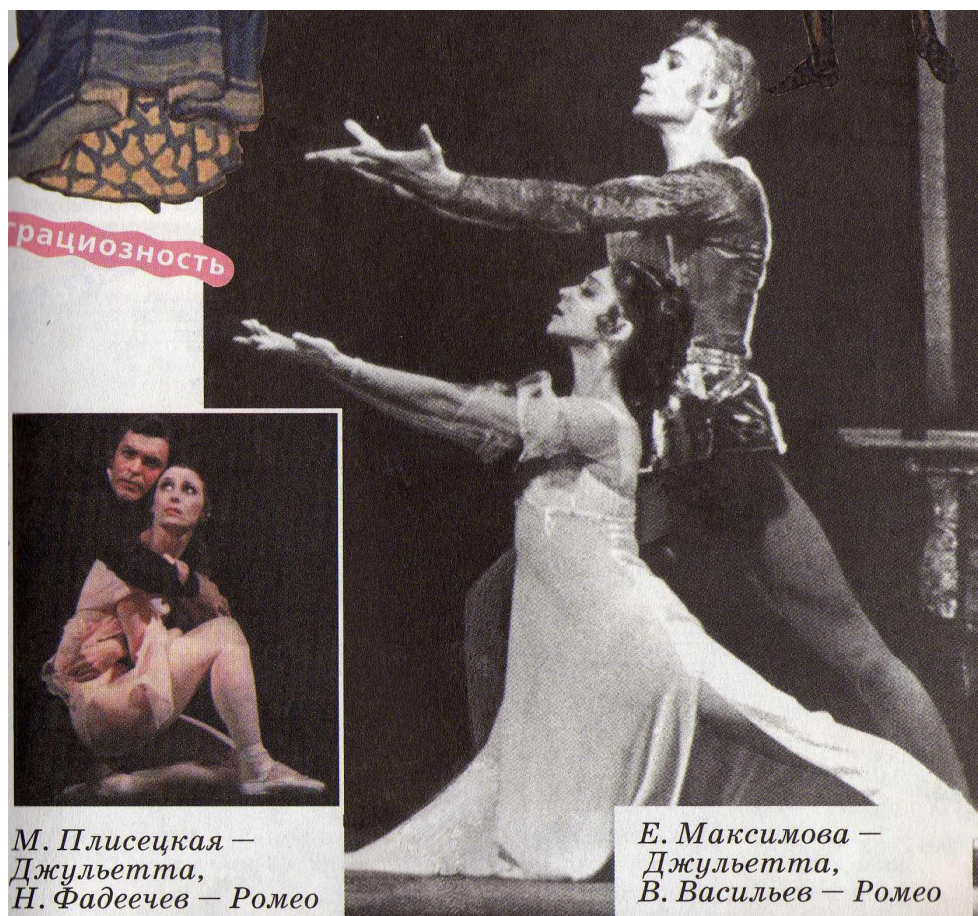
В музыкальном произведении также важны понятия: **персонаж**, **лирический герой**, **рассказчик и повествователь**. Они необходимы для понимания содержания программной музыки, музыки для театра - оперной, балетной, а также инструментально-симфонической музыки.



Интонация персонажа более ярко воспроизводит внешние приметы, проявления человека в жизни: возраст, пол, темперамент, характер, неповторимую манеру говорить, двигаться, национальные особенности. Всё это воплощается в музыке, и мы как бы видим человека.



Музыка может помочь встретиться с людьми другой эпохи.
Франц Йозеф Гайдн признавался, что сочиняя свои
инструментальные произведения, имел в виду характерные типы
человека.



*М. Плисецкая —
Джульетта,
Н. Фадеев — Ромео*

*Е. Максимова —
Джульетта,
В. Васильев — Ромео*

- [Вольфганг Амадей Моцарт Свадьба Фигаро\!!Моцарт Фигаро.mp4](#)
- [Жорж Бизе Кармен\!!Ж.Бизе. Кармен.mp4](#)
- [П.И.Чайковский Евгений Онегин\!!Ария Евгений Онегин.mp4](#)
- [П.И.Чайковский Евгений Онегин\Евгений Онегин П.И. Чайковский.mp4](#)
- [Родион Щедрин Конёк Горбунок\!!Конек горбунок.mp4](#)
- [Радион Щедрин Анна Каренина.mp4](#)
- [Сергей Сергеевич Прокофьев Ромео и Джульетта\!!Джульетта девочка.mp4](#)
- [Сергей Сергеевич Прокофьев Ромео и Джульетта\!!Прокофьев балет Ромео и Джульетта.mp4](#)
- [Сергей Сергеевич Прокофьев Ромео и Джульетта\Прокофьев Ромео и Джульетта.mp4](#)
- [Александр Невский\5.А.Невский. Прокофьев кантата Ледовое побоище.mp4](#)
- [П.И. Чайковский Лебединое озеро.П.И. Чайковский Лебединое озеро.mp4](#)
- [Анастасия Волочкова - Умиравший лебедь.Анастасия](#)

Александр Невский.

- Князь Александр Невский (1220-1263) родился в городе Переяславле-Залесском.
- Александр родился в семье князя Ярослава Всеволодовича и княгини Феодосии, дочери князя Мстислава Удалого.
- Его дедом был Всеволод Большое Гнездо.
- В 1236 г. Александр был посажен на новгородское княжение, а в 1239 г. женился на полоцкой княжне Александре Брячиславне.



Победы Александра Невского.

- В 20-летнем возрасте князь Александр одержал победу на Неве над сильным противником – шведами, за что народ прозвал его Невским.
- В 1242 г. на льду Чудского озера произошло знаменитое Ледовое побоище, в котором войско князя разгромило немецких рыцарей-крестоносцев.



- В течение 20 лет князь, стремясь возродить былую славу Руси, ездил на поклон к ханам Золотой Орды и платил им ежегодную дань.
- После смерти отца Александр стал великим князем Владимирским.
- В 1263 г. после очередной поездки в Орду и плена (1 год) князь тяжело заболел и умер.



Александро-Невская лавра.

- В 1723 г. по приказу Петра 1 нетленные мощи Александра Невского были перевезены в Санкт-Петербург и установлены в Александро-Невской лавре.
- День почитания святого князя Александра Невского – 6 декабря.



Орден и серебряная звезда.



- Петром 1 был учрежден орден Александра Невского и серебряная звезда.
- Во время Великой Отечественной войны (1941-1945) этот орден вновь стал боевой наградой.

Образ Александра Невского в произведениях искусства.

Икона. Святой преподобный Александр Невский.



М. Нестеров.
Князь Александр Невский.



П. Корин. Триптих «Александр Невский».



Исторические события, связанные с именем русского святого, князя Александра Невского, нашли отражение в произведениях разных искусств. Владимирский художник из города Палех Павел Дмитриевич Корин (1892-1967) создал триптих «Александр Невский», который состоит из трёх самостоятельных картин-частей, образующих единое целое.

- На центральной части триптиха — могучая фигура воина, грозный лик и гневный взгляд защитника Отечества, уверенный жест рук, сжимающих рукоять меча. Холодной голубизной отливают его доспехи. Над головой князя - воинская хоругвь с образом Спаса - Ярое Око. Величественная фигура Александра Невского занимает почти всю плоскость холста, возвышаясь над водами реки Волхов, храмом Софии Новгородской, окрестными далями. Во всем облике князя выражена твердая решимость и уверенность в своих силах, в силах русского войска. Александр Невский изображён на фоне реки Волхов. На том берегу — Новгород со знаменитым Софийским собором. Ещё дальше - леса. Сбоку, поодаль — войско, готовое к походу. Он как будто говорит: «А если кто с мечом к нам войдет, от меча и погибнет!».



- Левая часть триптиха - «Северная баллада». Композиция картины включает две фигуры — женщина и воин-богатырь в дозоре на фоне суровой природы северного края (река, глухой лес). В ней художник разрабатывает мотив военной опасности и защиты мирных рубежей Руси. В этой картине повторено изображение меча, но он уже не в ножнах, как у Александра Невского, а обнажён; предупредительный жест вытянутой вперед руки мужчины как бы останавливает врага. Женская фигура со сложенными на груди руками, воин в латах, деревья слева от фигур людей и за ними, и даже пес, лежащий у ног женщины, словно сливаются в одну монолитную преграду. Русский крестьянин жестом словно преграждает дорогу врагу, рядом с ним стоит русская женщина с выражением непреклонной воли на прекрасном лице.



- В правой части триптиха — «Старинный сказ» - П. Корин запечатлел реальных людей (сказителя и сказительницу), готовые запечатлеть в своих балладах, сказах величие и трагизм событий той поры, изобразил художник ушкуйника (то ли богатыря, то ли разбойника).



- **Задание .**
- **Ответь на вопросы: (письменно в тетради)**
- 1.Какая идея лежит в основе этих картин художника П.Корина?
- 2.Почему фигура Александра Невского занимает центральную часть?
- 3.Какие сюжеты воплощены на правой и левой частях триптиха?
- 4. Как они связаны с образом великого русского полководца?
- 5. Современны ли «звучание» картины для нас — людей XXI века?

Декоративно-прикладное искусство.

**Роспись шкатулки.
Палех.**



**Александр Невский.
Миниатюра Новгородского свода.**



В музыке.

Сергей Прокофьев. Кантата «Александр Невский».



- Этой же теме посвящены еще два выдающихся одноименных произведения: кинофильм С. Эйзенштейна и кантата С. Прокофьева для меццо-сопрано, хора и симфонического оркестра. Оба произведения, появившиеся накануне Великой Отечественной войны (1941-1945), прозвучали как решительное предупреждение, как грозное напоминание о том, что ждет врага, решившегося напасть на нашу Родину. Для легендарного фильма С. Эйзенштейна «Александр Невский», созданного в 1938 г. сочинил музыку С. Прокофьев. Позднее она легла в основу его **кантаты** — многочастного музыкального произведения для хора, меццо-сопрано и симфонического оркестра.

В кино.

Фильм «Александр Невский» С. Эйзенштейн.



В скульптуре.

«Мертвое поле»



«Александр Невский и его дружина». Козловский.

