

# РОЛЬ ИСКУССТВА В ЖИЗНИ ЧЕЛОВЕКА (6 класс) урок без практической работы



Бессмертны прекрасные творения древнегреческих скульпторов и архитекторов, флорентийских мозаичных мастеров, Рафаэля и Микеланджело, Данте, Петрарки, Моцарта, Баха, Чайковского.

Дух захватывает, когда стараешься разумом охватить все, сотворенное гениями, сохраненное и продолженное их

потомками и последователями.



**Искусство – это прежде всего человек, создающий прекрасное.**



**«Преображение»  
Рафаэль Санти**



**Лувр в Париже  
Жак Лемерсье**



**Статуя Афины Девы в  
Парфеноне  
Скульптор  
Фидий**



**Статуя Свободы  
Фредерик Огюст Бартольди**

# ИСКУССТВО

```
graph TD; A[ИСКУССТВО] --- B[Помогает людям самоутвердиться, выразить и реализовать себя]; A --- C[Помогает освоивать науки и постепенно углублять свои знания]; A --- D[Помогает оторваться от той действительности, которая есть, и попасть в совсем другой противоположный мир, мир своих представлений и мечт]; A --- E[Помогает каждому поколению вносить свой вклад в развитие человечества, культурно обогащая его]; A --- F[Помогает быть более эмоциональными, чувствительными, учит добру, состраданию, великодушию.]
```

Помогает людям самоутвердиться, выразить и реализовать себя

Помогает освоивать науки и постепенно углублять свои знания

Помогает оторваться от той действительности, которая есть, и попасть в совсем другой противоположный мир, мир своих представлений и мечт

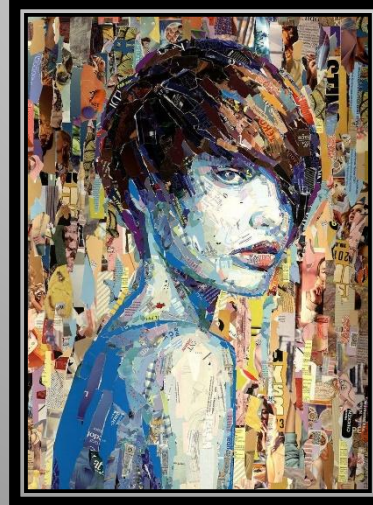
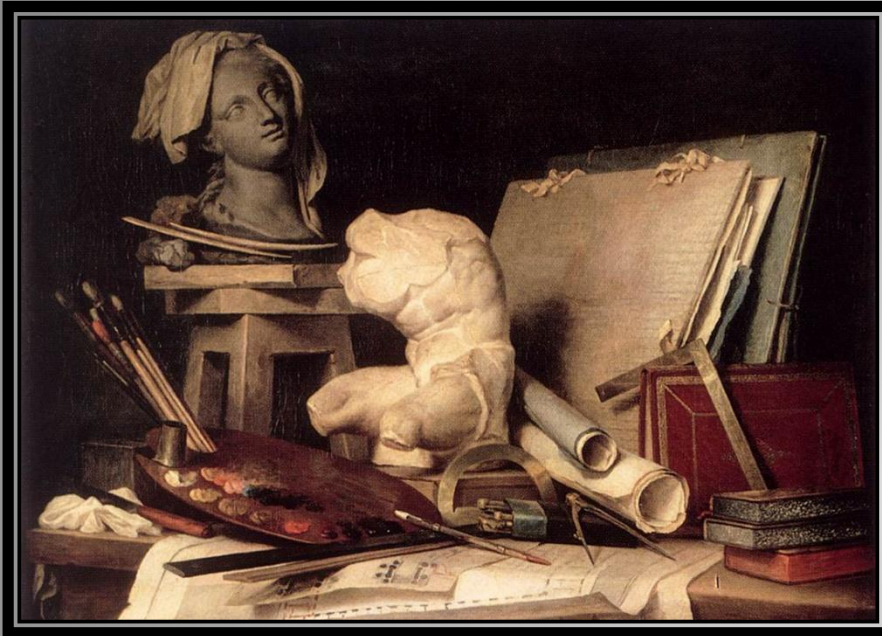
Помогает каждому поколению вносить свой вклад в развитие человечества, культурно обогащая его

Помогает быть более эмоциональными, чувствительными, учит добру, состраданию, великодушию.

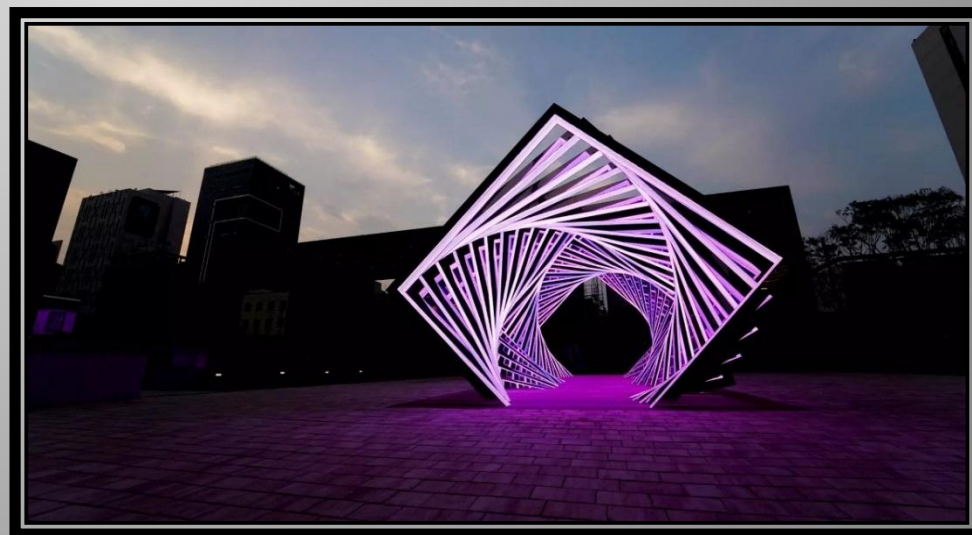
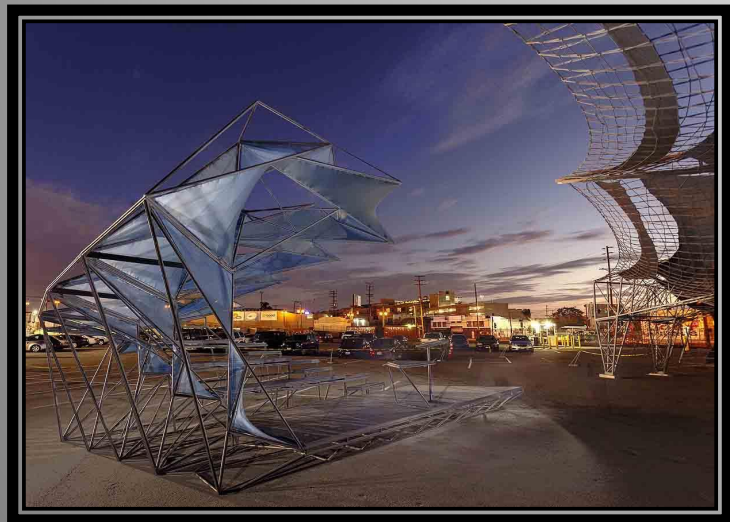
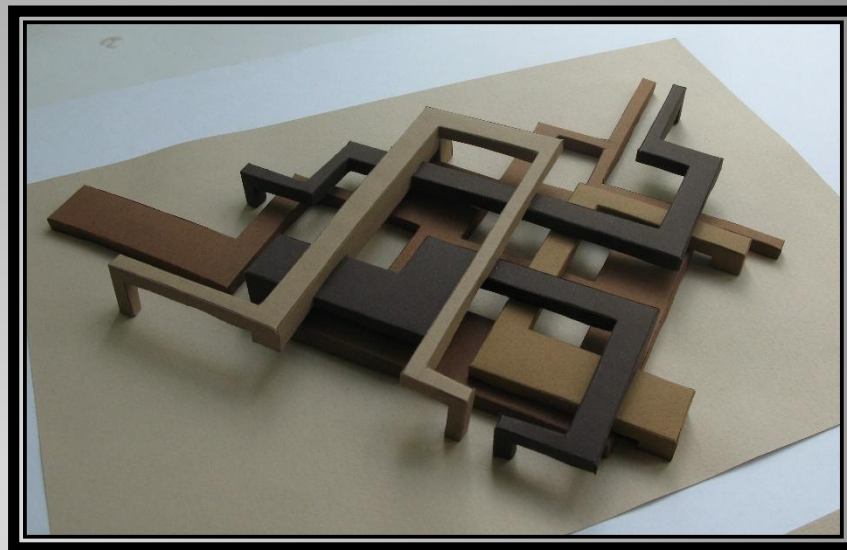
# Зрелищное искусство



# Изобразительное искусство



# Пространственные (пластические)



# Пространственно- временные





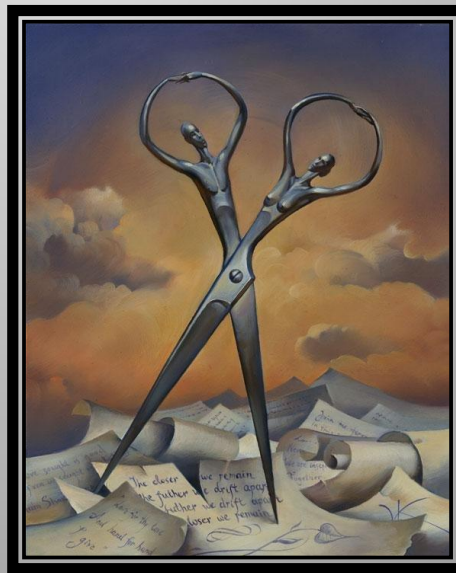
## Функции искусства:

**Прогностическая** – искусство способно предвидеть будущее развитие общества, делать прогнозы.

**Мировоззренческая** - формирует мировоззрение человека, его отношение к действительности.

**Воспитательная** - развивает душевную восприимчивость, формирует мысли и чувства людей.

**Развлекательная** - создание такого настроения или эмоции, которая помогает расслабиться или развлечься.



Искусство влияет на нашу жизнь со всех сторон, делает ее разнообразной и яркой, живой и интересной, насыщенной, помогая человеку все лучше и лучше понимать свое предназначение в этом мире. Наш земной мир соткан из совершенства и несовершенства. И только от самого человека зависит, каким он сделает свое будущее, что он будет делать,

