



◎ **Чрезвычайная ситуация** – это обстановка на определенной территории, сложившаяся в результате аварии, опасного явления, катастрофы, стихийного или иного бедствия, которые могут повлечь или повлекли за собой человеческие жертвы, ущерб здоровью людей или окружающей природной среде, а так же значительные материальные потери и нарушения условий жизнедеятельности людей



- ⦿ **Риск возникновения ЧС** – вероятность или частота возникновения источника ЧС, определяемая соответствующими показателями риска.
- ⦿ **Источник ЧС** – опасное природное явление, авария или опасное техногенное происшествие, широко распространенная инфекционная болезнь людей, с/х животных и растений, а также применение современных средств поражения, в результате чего произошла или может возникнуть ЧС.



- ◎ **Безопасность в ЧС** – состояние защищенности населения, объектов народного хозяйства и окружающей природной среды в ЧС.

**Различают безопасность:**

***По видам*** (промышленная, химическая, радиационная, сейсмическая, пожарная, биологическая, экологическая);

***По объектам*** (население, объект народного хозяйства, окружающая природа);

***По основным источникам ЧС.***



- **Защищенность в ЧС** – состояние, при котором предотвращают, преодолевают или предельно снижают негативные последствия возникновения потенциальных опасностей в ЧС для населения, объектов народного хозяйства и окружающей природной среды.
- **Опасность в ЧС** – состояние, при котором создалась или вероятно угроза возникновения поражающих факторов и воздействия источника ЧС на население, объекты народного хозяйства и окружающую природную среду в зоне ЧС.
- **Зона ЧС** – территория или акватория, на которой в результате возникновения источника ЧС или распространения его поражающих факторов возникла ЧС.



- **Потенциально опасный объект (ПОО)** – объект, на котором используют, производят, перерабатывают, хранят или транспортируют радиоактивные, пожаро- взрывоопасные, опасные химические и биологические вещества, создающие реальную угрозу возникновения источника ЧС.
- **Предупреждение ЧС** – совокупность мероприятий, проводимых органами исполнительной власти РФ и ее субъектов, органами местного самоуправления и организационными структурами РСЧС, направленных на предотвращение ЧС и уменьшение их масштабов в случае

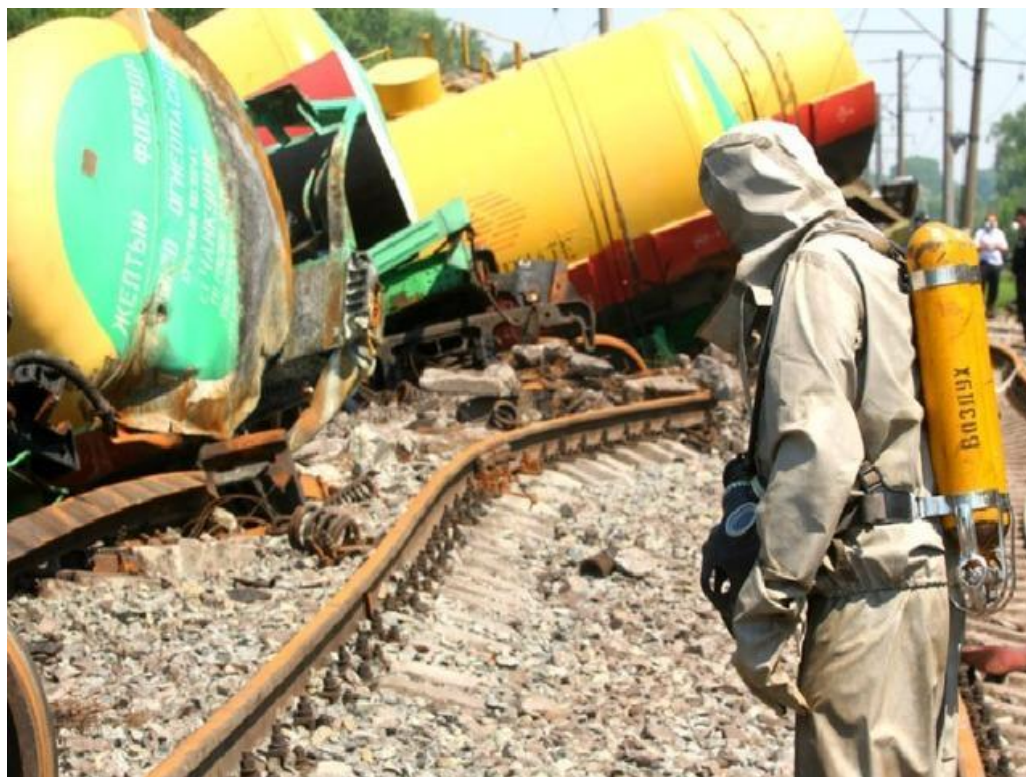


- ◎ **Предотвращение ЧС** - комплекс правовых, организационных, экономических, инженерно-технических, эколого-защитных, санитарно-гигиенических, санитарно-эпидемиологических, и специальных мероприятий, направленных на организацию наблюдения и контроля за состоянием окружающей природной среды и ПОО, прогнозирования и профилактики возникновения источников ЧС, а также на подготовку к ЧС.



# АВАРИЯ

- Это ЧС техногенного характера, произошедшее по конструктивным, производственным, техническим или эксплуатационным причинам, либо из-за случайных внешних воздействий и заключающаяся в повреждении, выходе из строя, разрушении технических устройств и сооружений.





# КАТАСТРОФА

- Это крупная авария, которая повлекла за собой человеческие жертвы, значительный материальный ущерб и другие тяжелые последствия



# ОПАСНОЕ ПРИРОДНОЕ ЯВЛЕНИЕ

- Это стихийное событие природного происхождения, которое по своей интенсивности, масштабу распространения и продолжительности воздействия может вызывать отрицательные последствия для жизнедеятельности людей, экономики и природной среды.



# СТИХИЙНОЕ БЕДСТВИЕ

- ◎ Это катастрофическое природное явление, которое может вызвать многочисленные человеческие жертвы, значительный материальный ущерб и другие тяжелые последствия, возникшие вследствие катастрофы.



# Экологическое бедствие

- Это ЧС особо крупных масштабов, вызванное изменением состояния суши, атмосферы, гидросферы и в целом биосферы и отрицательно повлиявшее на здоровье людей, среду обитания, экономику и генофонд.



# КЛАССИФИКАЦИЯ ЧС

## 1. ПО ПРОИСХОЖДЕНИЮ:

- ПРИРОДНЫЕ
- ТЕХНОГЕННЫЕ
- ЭКОЛОГИЧЕСКИЕ
- СОЦИАЛЬНЫЕ



# К ГЕОЛОГИЧЕСКИМ ЧС ОТНОСЯТСЯ:

- ЗЕМЛЕТРЯСЕНИЯ
- ВУЛКАНИЧЕСКАЯ ДЕЯТЕЛЬНОСТЬ
- ОПОЛЗНИ
- СЕЛИ
- СНЕЖНЫЕ ЛАВИНЫ
- ОБВАЛЫ
- ПРОСАДКИ ЗЕМНОЙ ПОВЕРХНОСТИ



# МЕТЕОРОЛОГИЧЕСКИЕ ЧС

- УРАГАНЫ
- БУРИ
- ШТОРМЫ
- СМЕРЧИ



# ГИДРОЛОГИЧЕСКИЕ ЧС

- НАВОДНЕНИЯ
- ЦУНАМИ
- ПОДТОПЛЕНИЯ
- ПОЛОВОДЬЕ





# ПРИРОДНЫЕ ПОЖАРЫ

- ЛЕСНЫЕ
- СТЕПНЫЕ
- ТОРФЯНЫЕ
- ПОДЗЕМНЫЕ



# БИОЛОГИЧЕСКИЕ ЧС

- ЭПИДЕМИИ
- ЭПИЗООТИИ
- ЭПИФИТОТИИ



# КОСМИЧЕСКИЕ ЧС

- ПАДЕНИЕ МЕТЕОРИТОВ, ОСТАТКОВ КОМЕТ
- ПРОЧИЕ КОСМИЧЕСКИЕ КАТАСТРОФЫ



# ТЕХНОГЕННЫЕ ЧС

- Транспортные аварии (катастрофы)
- Пожары, взрывы, угрозы взрывов
- Аварии с выбросом (угрозой выброса) АХ
- Аварии с выбросом (угрозой выброса) РВ
- Аварии с выбросом (угрозой выброса) биологически ОВ
- Внезапное обрушение зданий, сооружений
- Аварии на электроэнергетических системах
- Аварии на коммунальных системах жизнеобеспечения
- Аварии на очистных сооружениях
- Гидродинамические аварии



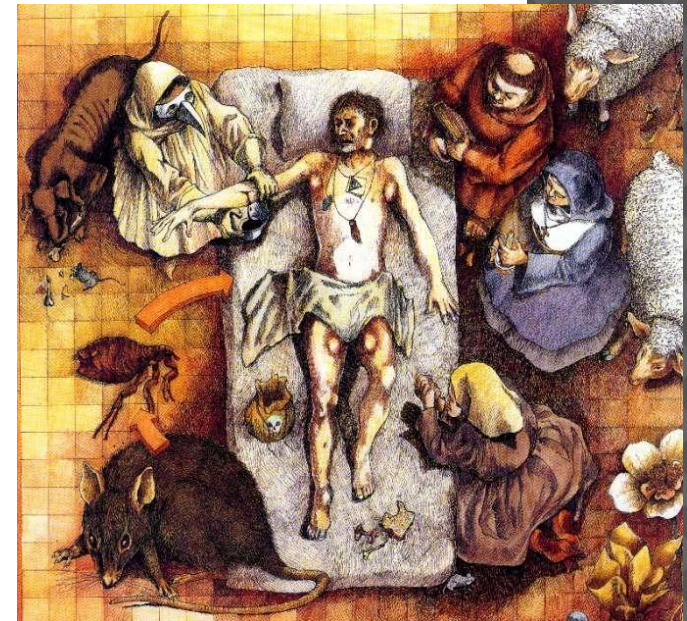
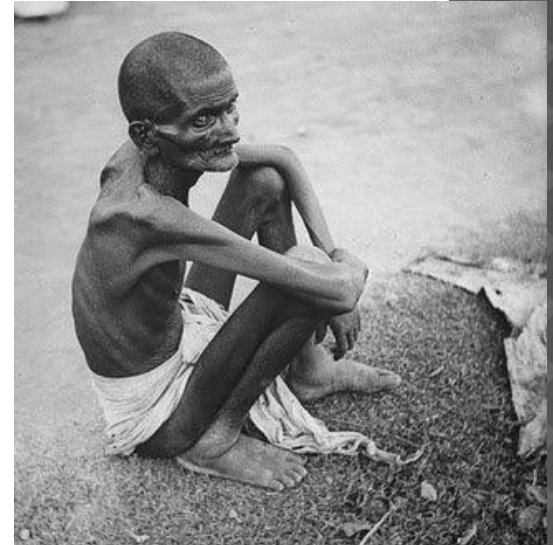
# ЭКОЛОГИЧЕСКИЕ ЧС

- Изменение климата
- Острый «кислородный» голод в городах
- Повышение наличие в почве, атмосфере вредных веществ сверх ПДК
- Интенсивная деградация почвы (эрозия, засоление, заболачива
- Резкое изменение предельно допустимого шума
- Разрушение озонового слоя атмосферы
- Резкая нехватка питьевой воды
- Исчезновение видов животных, растений и т.д.



# СОЦИАЛЬНЫЕ ЧС

- Эпидемии
- Войны
- Голод
- Терроризм
- Общественные беспорядки
- Военные столкновения
- Экономические кризисы



## 2. ПО КОНФЛИКТНОСТИ

- **Бесконфликтные** (ЧС техногенного, природного и экологического происхождения)
- **Конфликтные** (социальные)



### 3. ПО МАСШТАБУ РАСПРОСТРАНЕНИЯ И ТЯЖЕСТИ ПОСЛЕДСТВИЙ

Название ЧС	Количество пострадавших	Нарушены условия жизни	Материальный ущерб	Зона распространения ЧС
Локальная	не более 10 человек	не более 100 человек	не более 1 тыс. МРОТ	не выходит за пределы объекта
Местная	от 10 до 50 человек	от 100 до 300 человек	от 1 тыс. до 5 тыс. МРОТ	не выходит за пределы города, района, н.пункта
Территориальная	от 50 до 500 человек	от 300 до 500 человек	от 5 тыс. до 500 тыс. МРОТ	не выходит за пределы субъекта РФ
Региональная	от 50 до 500 человек	от 500 до 1000 человек	от 500 тыс. до 5 млн. МРОТ	не выходит за пределы 2-х субъектов РФ
Федеральная	более 500 человек	более 1000 человек	более 5 млн. МРОТ	выходит за пределы 2-х субъектов РФ
Трансграничная	_____	_____	-----	выходит за пределы РФ



## 4. ПО СКОРОСТИ РАСПРОСТРАНЕНИЯ

- **Внезапные** – взрывы, транспортные аварии, землетрясения.
- **Быстро распространяющиеся** (стремительные) – пожары, выбросы СДЯВ.
- **Умеренно распространяющиеся** (умеренные) – с выбросом РВ, наводнения, половодья.
- **Медленно распространяющиеся** (плавные) – эпидемии, экологические отклонения.

