

ГБОУ школа №54

Красносельского района

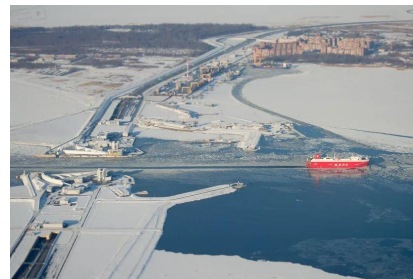
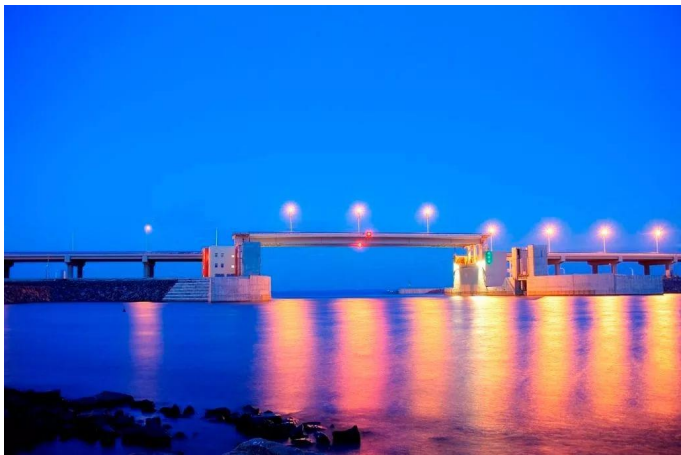
Творческий проект “Невские берега”

**Разработал проект
ученик 10 а :
Стружилин Даниил
Руководитель
Подзорова Ольги
Викторовна**

Санкт-Петербург 2021

Актуальность проекта

Мой проект освещает интересную тему , которая важна для нашего города. На протяжении столетий Санкт-Петербург терпел бедствия и мой проект расскажет о них.



Цели и Задачи

Цель проекта - увеличить интерес людей к истории города, и к интересным фактам о сооружении , которое защищает наш город от наводнений уже много лет.

Задачи - рассказать о истории наводнений в городе и о том как люди справлялись с ними, о работе дамбы , и позазать из скольких частей она сосостоит.



Личная мотивация

Мне было интересно углубиться в историю города и узнать больше

о последствиях наводнений , которые повлияли на ход истории и изменили нашу литературу.



Исследование

Вся история города связана с наводнениями.

Наводнения — самые грозные стихийные бедствия в Петербурге.

Санкт-Петербург за три сотни лет своего существования пережил 323 наводнения. сведения о наиболее значительных по высоте подъёмах воды в городе туристы и горожане могли получить, увидев отметки на специальных линейках, смонтированных в боковые стены Невских ворот Невской куртине Петропавловской крепости (арх. Н. А. Львов), что представляет собой т. н. Музей наводнений в составе Музея истории Санкт-Петербурга.



Город расположен в неудачном месте и несмотря на его красоту в нем сложно жить из-за северных ветров, в прошлом также наводнения забрали жизни многих людей.

Особенность географического положения .

Санкт-Петербург является самым северным из городов мира с населением свыше миллиона человек. Город расположен на северо-западе России, в пределах Приневской низменности, на прилегающем к устью реки Невы побережье Невской губы Финского залива и на многочисленных островах Невской дельты. Он является одним из крупнейших городов мира и среди них он самый северный , расположен на 60-ой параллели.

Но также Петербург западный город расположенный на 30-ом вост. меридиане . Западное приморское расположение города — причина изменчивости погоды .

Рельеф города и его ландшафт тоже помогают наводнениям.

Говоря условно основные два условия для образования наводнений: 1. Активные циклоны.

2. Мелководье.



Природа петербургских наводнений.

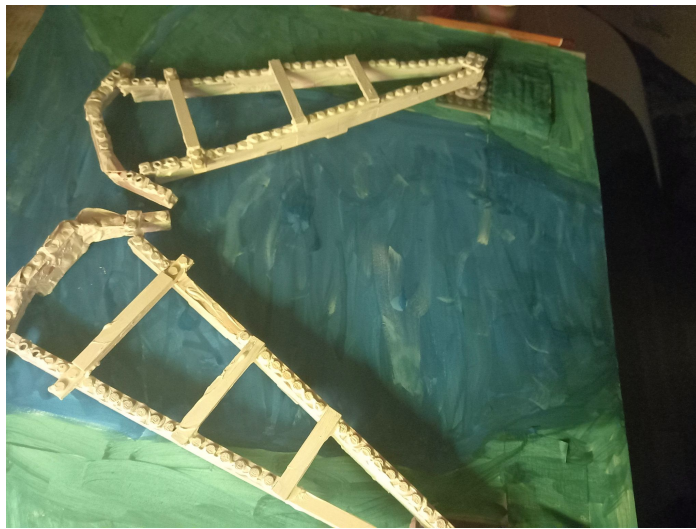
Природа наводнений Наводнения вызываются рядом факторов: возникающие на Балтике циклоны с преобладанием западных ветров вызывают подъём «медленной» нагонной волны Кельвина и движение её в направлении устья Невы, где она встречается с двигающимся во встречном направлении естественным течением реки.



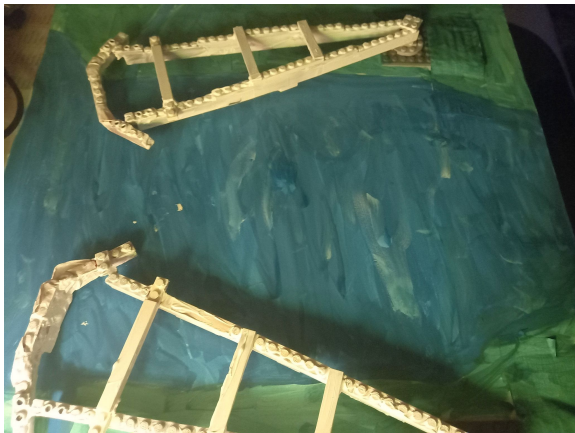
Макет дамбы.

Макет дамбы лишь представляет собой модель , цель которой - объяснить работу водно пропускного комплекса.

Модель лишь меньшая часть комплекса , но суть работы всех остальных одиннадцати частей КЗС идентичны.



Работа дамбы очень проста — две части сооружения в закрытом состоянии сомкнуты и затоплены (внутри есть пустоты) , а когда уровень воды в Неве понижается или нужно пропустить судно эти части поднимаются и раздвигаются .



Дополнительная информация о дамбе.



Дамба защищает Санкт-Петербург и Кронштадт от стонно-нагонных явлений при подъёме воды до 4,2 метра выше ординара. Общая длина сооружения составляет 25,4 километра, из которых 22,2 километра проходит по акватории. Высота дамбы составляет 6,4 метра над средним многолетним уровнем воды, верхняя отметка волноотбойной стенки — 7,5 метров. Комплекс состоит из 11 защитных дамб.

Влияние наводнений на историю и литературу.

«В истории Петербурга, – писал Анциферов, – одно явление природы приобрело особое значение, придавшее петербургскому мифу совершенно исключительный интерес. Периодически повторяющиеся наводнения, напор гневного моря на дерзновенно возникший город, возвещаемый населению в глубокие осенние ночи пушечной пальбой, вызывал образы древних мифов. Хаос стремился поглотить сотворенный мир». Потоп 1824 г. заинтересовал А.С. Пушкина. Его «Медный всадник» с подзаголовком «петербургская повесть» не только историческое произведение, посвященное Петербургу; не только философское исследование проблемы власти и рядового человека. «Медный всадник» еще и поэма о наводнении с удивительно точным описанием катастрофического природного явления.

Вывод

История города полна отсылками к ужасным катастрофам ,
происходившим из-за неудачного расположения города.

Наводнения унесли жизни огромного кол-ва жителей петербуржцев и
поэтому и был создан комплекс защитных сооружений.

Наша дамба не даст наводнениям и дальше буйствовать в наше городе.



Источники информации, использованные при выполнении проекта

Книга -Три века петербургских наводнений.

(Померанец К.С.)

<https://anashina.com/damba/>

<https://info.wikireading.ru/284296>

https://ru.wikipedia.org/wiki/Заглавная_страница

[https://ru.wikipedia.org/wiki/Наводнения_в_Санкт-Петербурге#:~:text=Наиболее%20крупными%20были%20онаводнения%20в,наводнений%20\(в%201752%20—%20пять\)](https://ru.wikipedia.org/wiki/Наводнения_в_Санкт-Петербурге#:~:text=Наиболее%20крупными%20были%20онаводнения%20в,наводнений%20(в%201752%20—%20пять))

Спасибо за внимание!
